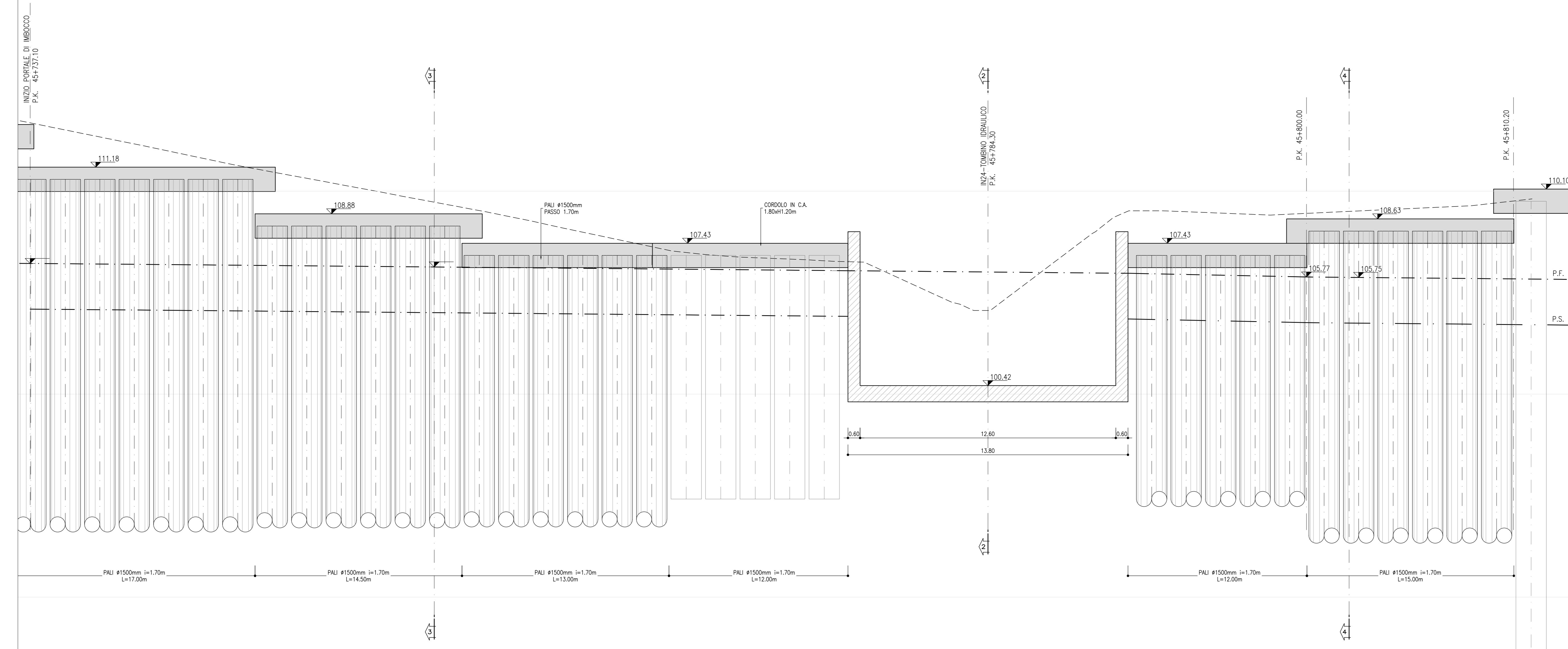


SEZIONE 1-1
SCALA 1:100
PROFLO LONGITUDINALE
ASSE PALI



INCIDENZA ARMATURE	
- PALI:	
- PALI Ø800	200 kg/m ²
- PALI Ø1500	150 kg/m ²
- PALI Ø1000	150 kg/m ²
- CORDOLI:	75 kg/m ²
- STRUTTURE:	
- FONDAZIONI	110 kg/m ²
- ELEVAZIONI	140 kg/m ²

TABELLA MATERIALI

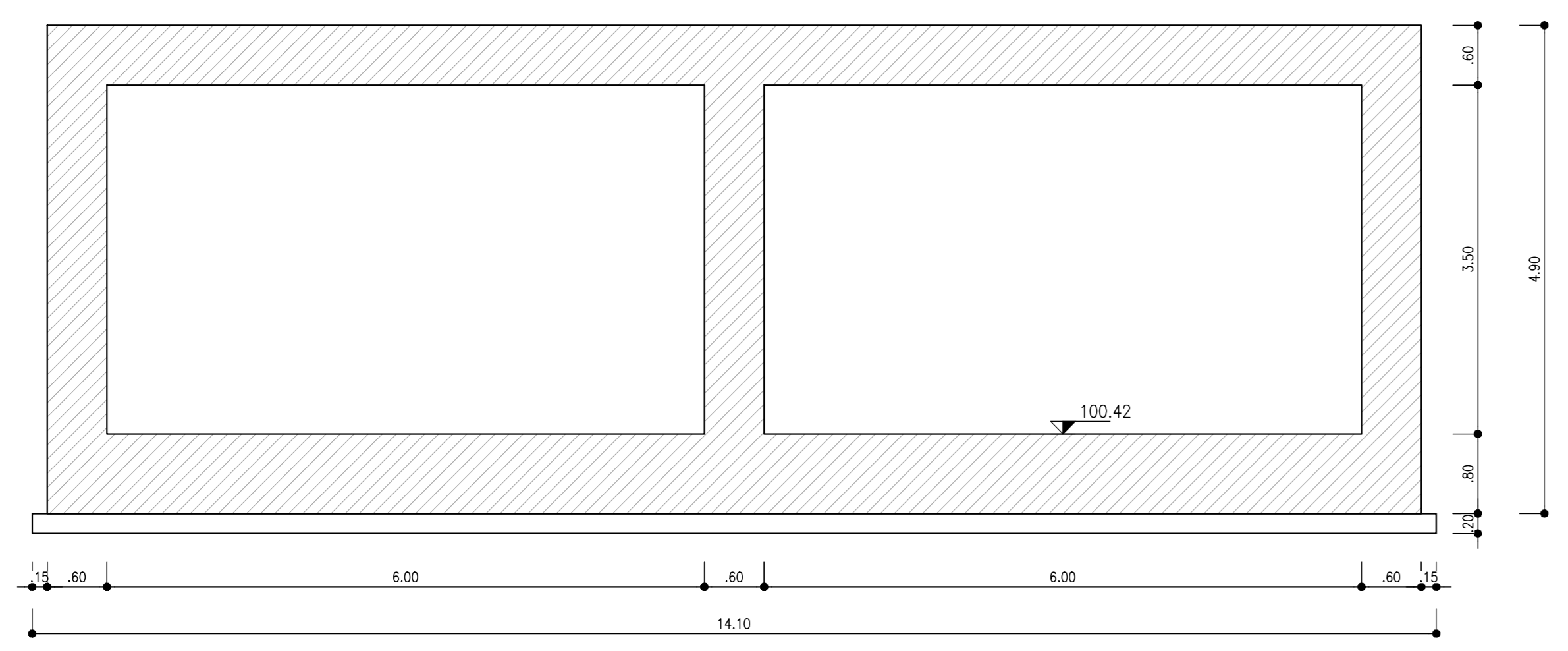
CALCESTRUZZI	
CALCESTRUZZO MAGRO E GETTO DI LIVELLAMENTO	
-	RISPONDE A I REQUISITI DELLE NORME UNI EN 206-1
-	CLASSE DI RESISTENZA MINIMA C12/15
-	TIPO CEMENTO CEM III
-	CLASSE DI ESPOSIZIONE AMBIENTALE : X0
STRUTTURALE (Pali)	
-	RISPONDE A I REQUISITI DELLE NORME UNI EN 206-1 e UNI 11104
-	CLASSE DI RESISTENZA C25/30
-	CLASSE DI ESPOSIZIONE AMBIENTALE : XC2 (UNI EN 206-1)
-	DIAMETRO MASSIMO INERTI : 25 mm
-	RAFFORTO MASSIMO ACCIA/CIMENTO : 0.60
-	CLASSE DI CONSISTENZA : S4-S5
STRUTTURALE (Soletta fondazione, fodera e cordolo pali)	
-	RISPONDE A I REQUISITI DELLE NORME UNI EN 206-1 e UNI 11104
-	CLASSE DI RESISTENZA C30/37
-	CLASSE DI ESPOSIZIONE AMBIENTALE : XC3 (UNI EN 206-1)
-	DIAMETRO MASSIMO INERTI : 32 mm
-	RAFFORTO MASSIMO ACCIA/CIMENTO : 0.55
-	CLASSE DI CONSISTENZA : S3-S4

ACCIAI	
ACCIAIO	
- ARMATURE:	B450C

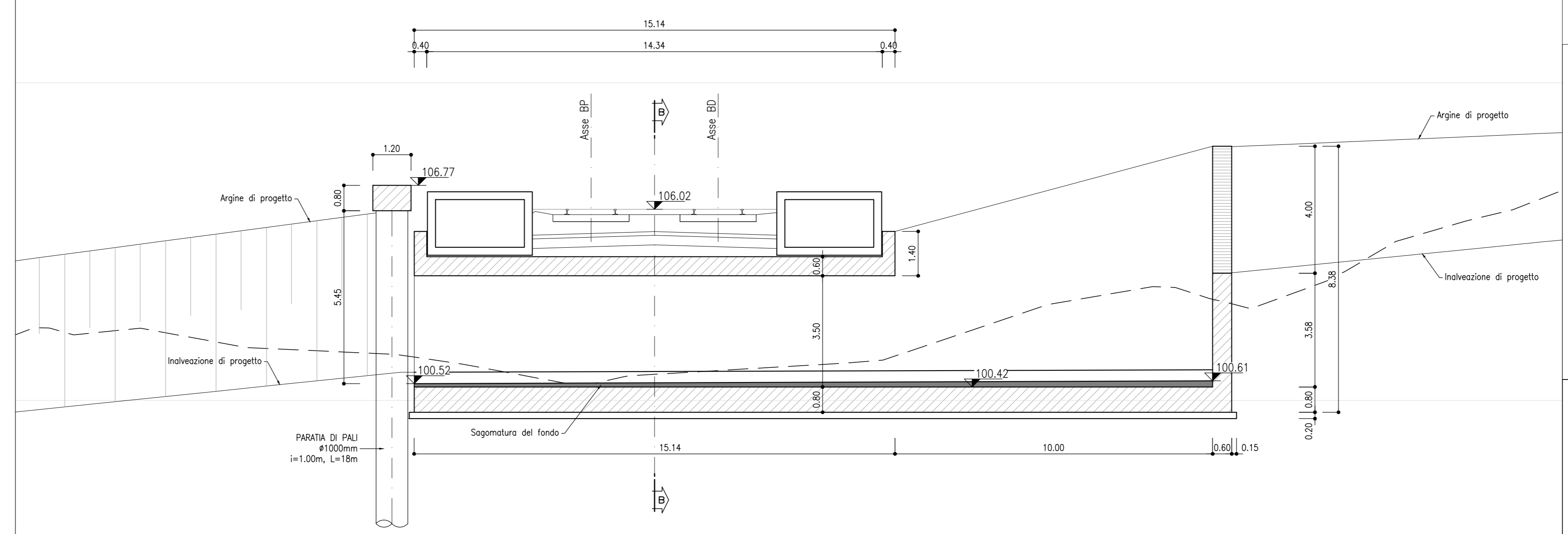
NOTE

- PER LE CARATTERISTICHE DEI MATERIALI DEL TOMBOLO IDRAULICO, SI RIMANDA ALL'ELABORATO IF2R.3.2.E.ZZ.BZ.IN.24.0.0.001

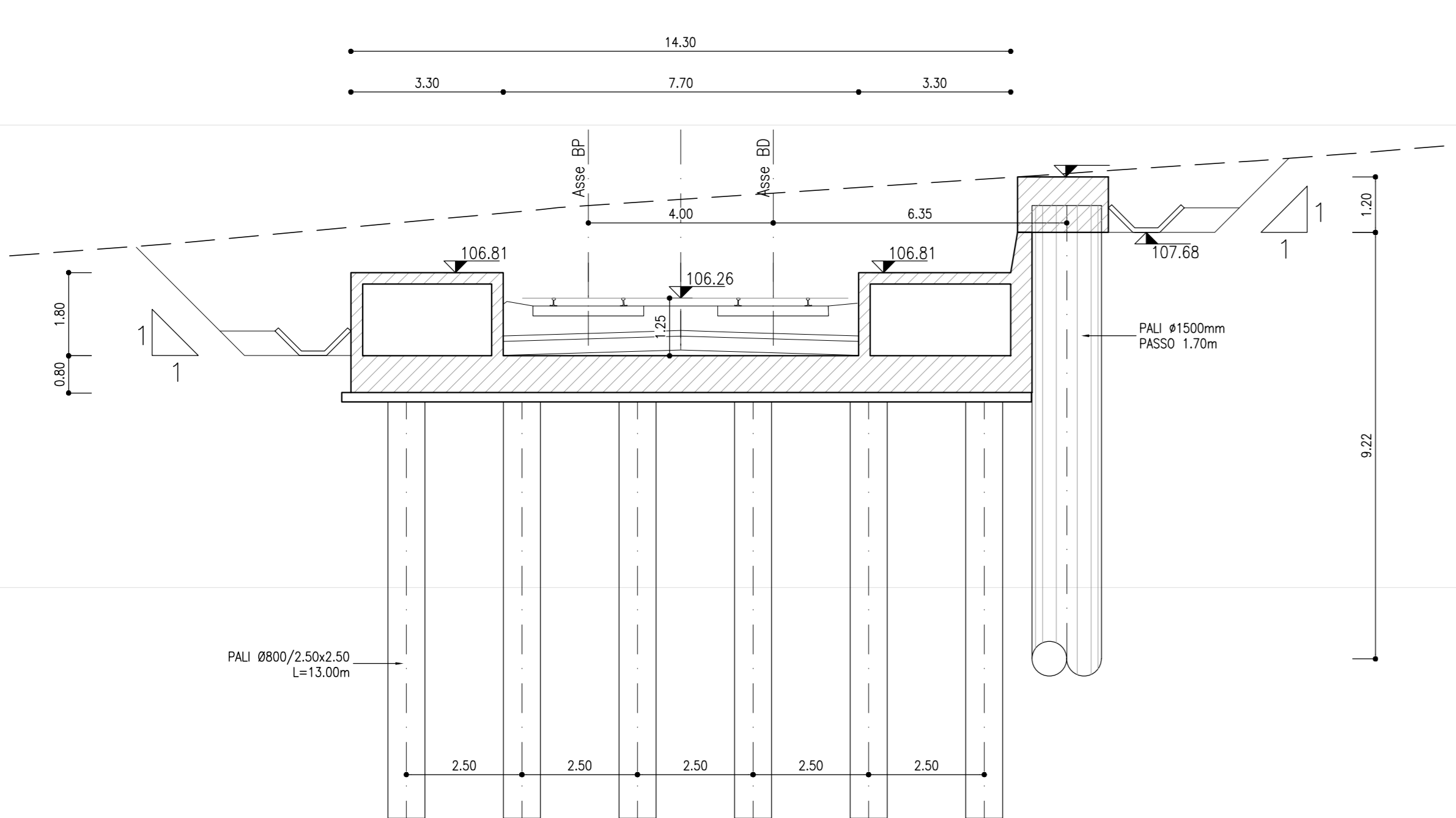
SEZIONE B-B
SCALA 1:50



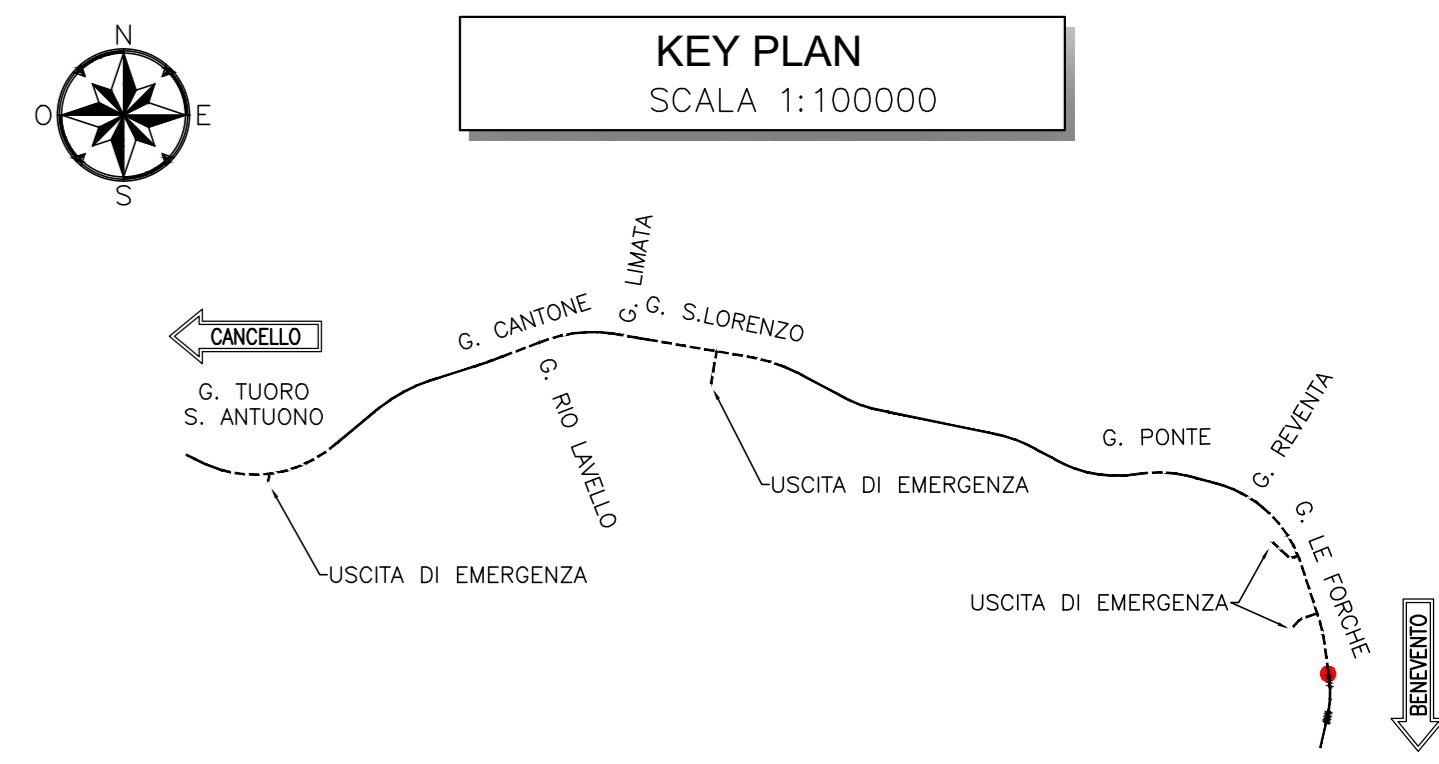
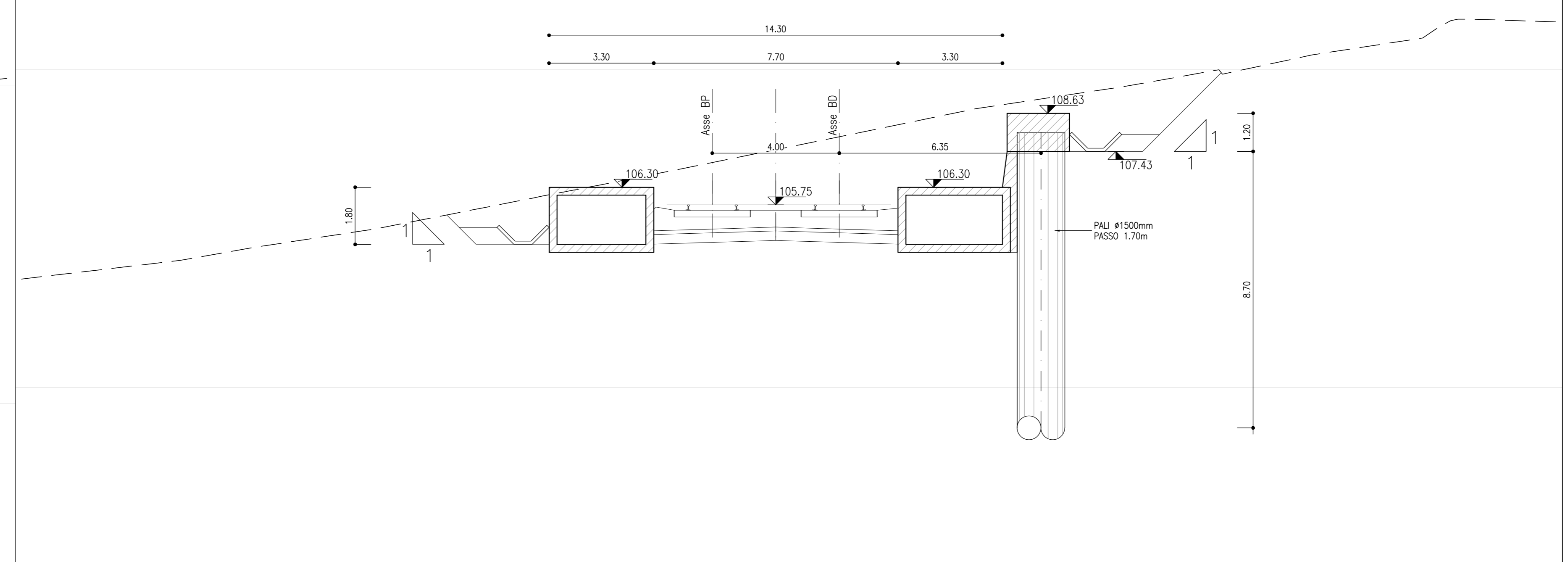
SEZIONE 2-2
SCALA 1:100
SEZIONE TRASVERSALE



SEZIONE 3-3
SCALA 1:100
SEZIONE TRASVERSALE



SEZIONE 4-4
SCALA 1:100
SEZIONE TRASVERSALE



COMMITTENTE: RFI RETE FERROVIARIA ITALIANA GRUPPO FERROVIE DELLO STATO ITALIANE

DIREZIONE LAVORI: ITALFERR GRUPPO FERROVIE DELLO STATO ITALIANE

APPALTATORE: TELESE S.p.A. r.l. Consorzio Telese Società Consortile a Scoperta Limitata

PROGETTAZIONE: MANDATARIA: SYSTRA; MANDANTI: SWS, SOTECNI; IL DIRETTORE DELLA PROGETTAZIONE: Ing. L. COCCO

PROGETTO ESECUTIVO

ITINERARIO NAPOLI-BARI RADDOPPIO TRATTA CANCELLO - BENEVENTO IL LOTTO FUNZIONALE FRASSO TELESINO - VITULANO 3° SUBLOTTO SAN LORENZO - VITULANO

DISEGNO RILEVATI E TRINCEE
TR28 - Opere di Sostegno dal km 45+737 - 46+810 - Prescrizione 58

APPALTATORE	IL DIRETTORE TECNICO	SCALA:
Ing. M. ESPERON		1:200

Rev.	Descrizione	Redatto	Verificato	Data	Approvato	Data
A	EMISSIONE	S. GIBAUDI	M. NERI	26/09/2021	F. GIACOMINI	30/09/2021
B	REVISIONE A SEGUITO REV.	S. BARBERO	L. REPRETO	20/10/2021	M. NERI	30/10/2021
C	REVISIONE A SEGUITO REV.	S. BARBERO	L. REPRETO	26/11/2021	M. NERI	27/11/2021