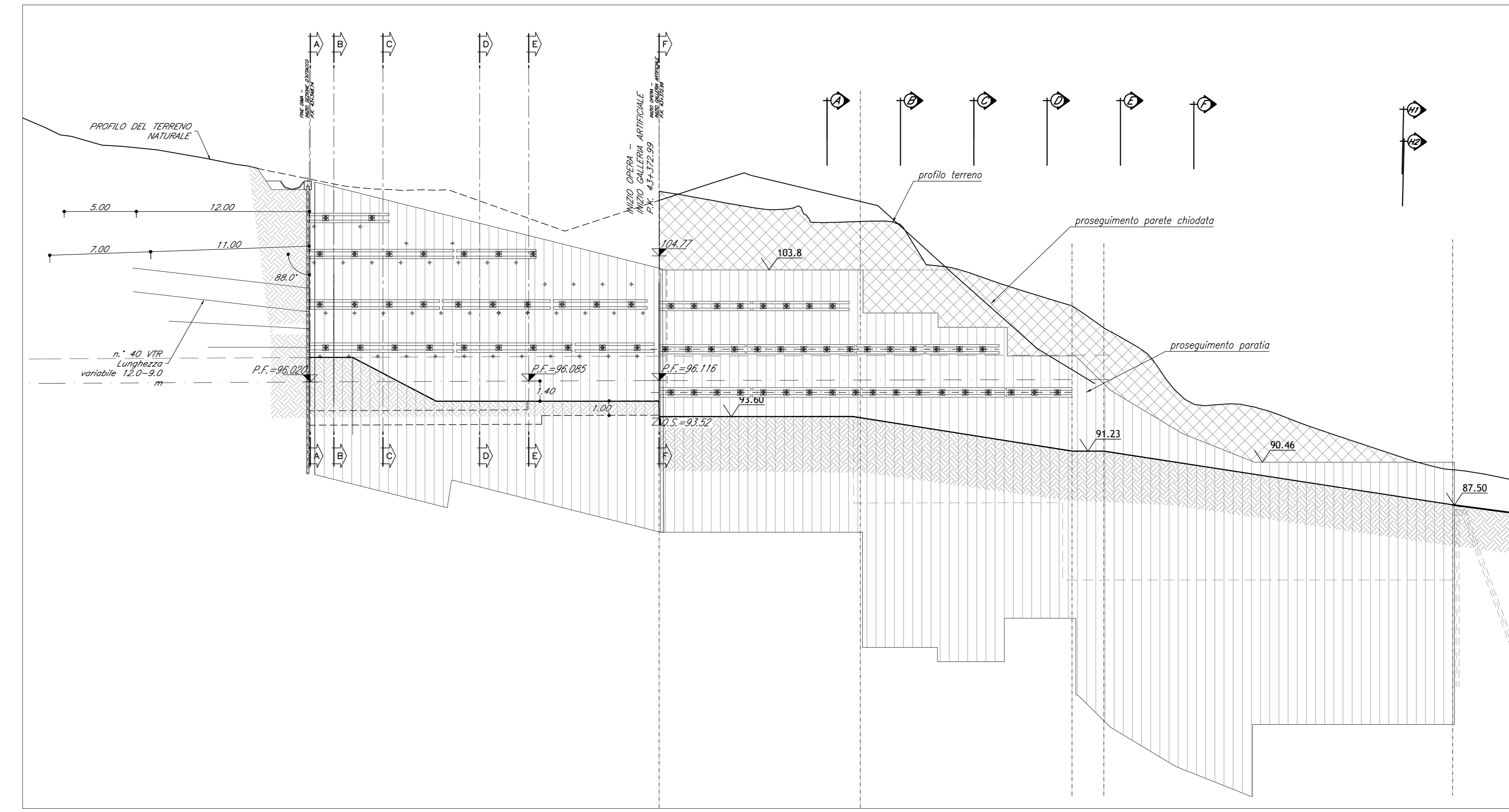
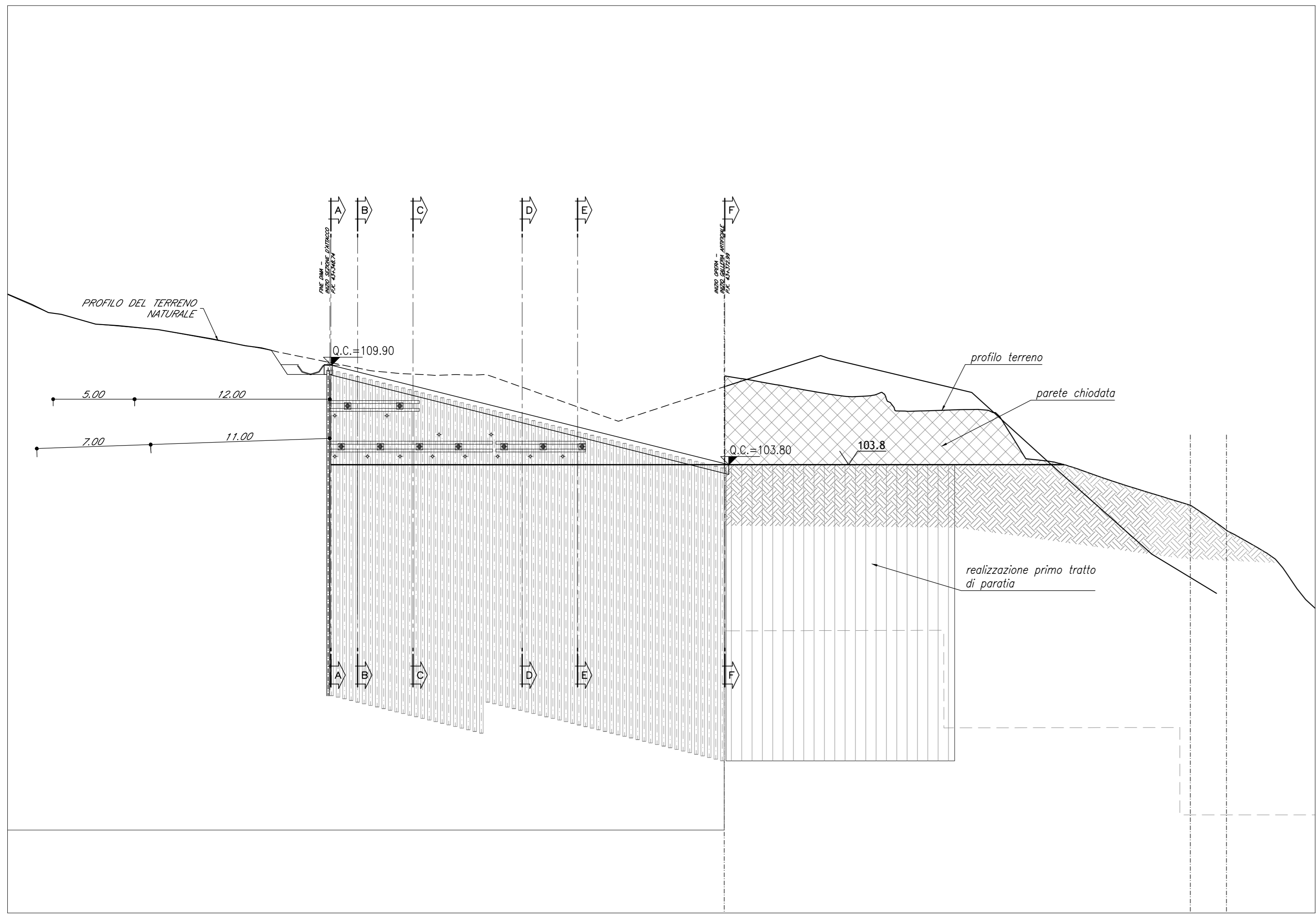


NOTE:
Per tabella materiali ed incidenze vedi elaborato:
IF2R.3.2.E.ZZ.VI.00.0.0.001 - Tabella Materiali e Incidenze



COMMITTENTE: **RFI** RETE FERROVIARIA ITALIANA GRUPPO FERROVIE DELLO STATO ITALIANE

DIREZIONE LAVORI: **ITALFERR** GRUPPO FERROVIE DELLO STATO ITALIANE

APPALTATORE: **TELESE S.p.A.** Consorzio Fiere Società Costruttrici e Ingegneria Limitata

PROGETTAZIONE: **Ghella** **ITINERA** **SALCEF** **COGET IMPIANTI**

MANDATARIA: **SYSTRA** **SWS** **SOTECNI**

IL DIRETTORE DELLA PROGETTAZIONE: **Ing. M. ESPERON**

IL DIRETTORE DELLA PROGETTAZIONE: **Ing. M. ESPERON**

PROGETTO ESECUTIVO

ITINERARIO NAPOLI-BARI RADDOPPIO TRATTA CANCELLO - BENEVENTO II LOTTO FUNZIONALE FRASSO TELESINO - VITULANO 3° SUBLOTTO SAN LORENZO - VITULANO

DISEGNO

PONTI E VIADOTTI DI LINEA

VI22

PONTE al km 43+436.81: Ponte Reventa (comprese le TRINCEE di approccio TR26 e TR27)

FASI TAV.1/2

APPALTATORE: **Ing. M. ESPERON**

SCALA: 1:50

| COMMESSA | LOTTO | FASE | ENTE | TIPO DOC. | OPERAZIONE | DISCIPLINA | PROGR. | REV. |
|----------|-------|------|------|-----------|------------|------------|--------|------|
| IF2R | 3.2 | E | ZI | AZ | VI22 | 00 | 01 | B |

| Rev. | Descrizione | Redatto | Data | Verificato | Data | Approvato | Data | Autorizzato | Data |
|------|--------------------------|---------|------------|------------|------------|----------------|------------|-------------|------|
| A | EMISSIONE | C. PNTI | 25/06/2021 | G. COPPA | 24/06/2021 | L. BRILLOZZONE | 24/06/2021 | | |
| B | REVISIONE A SEGUITO REV. | C. PNTI | 31/10/2021 | G. COPPA | 31/10/2021 | L. BRILLOZZONE | 31/10/2021 | | |

File: IF2R.3.2.E.ZZ.VI.22.0.0.001-B.dwg n. Elab.