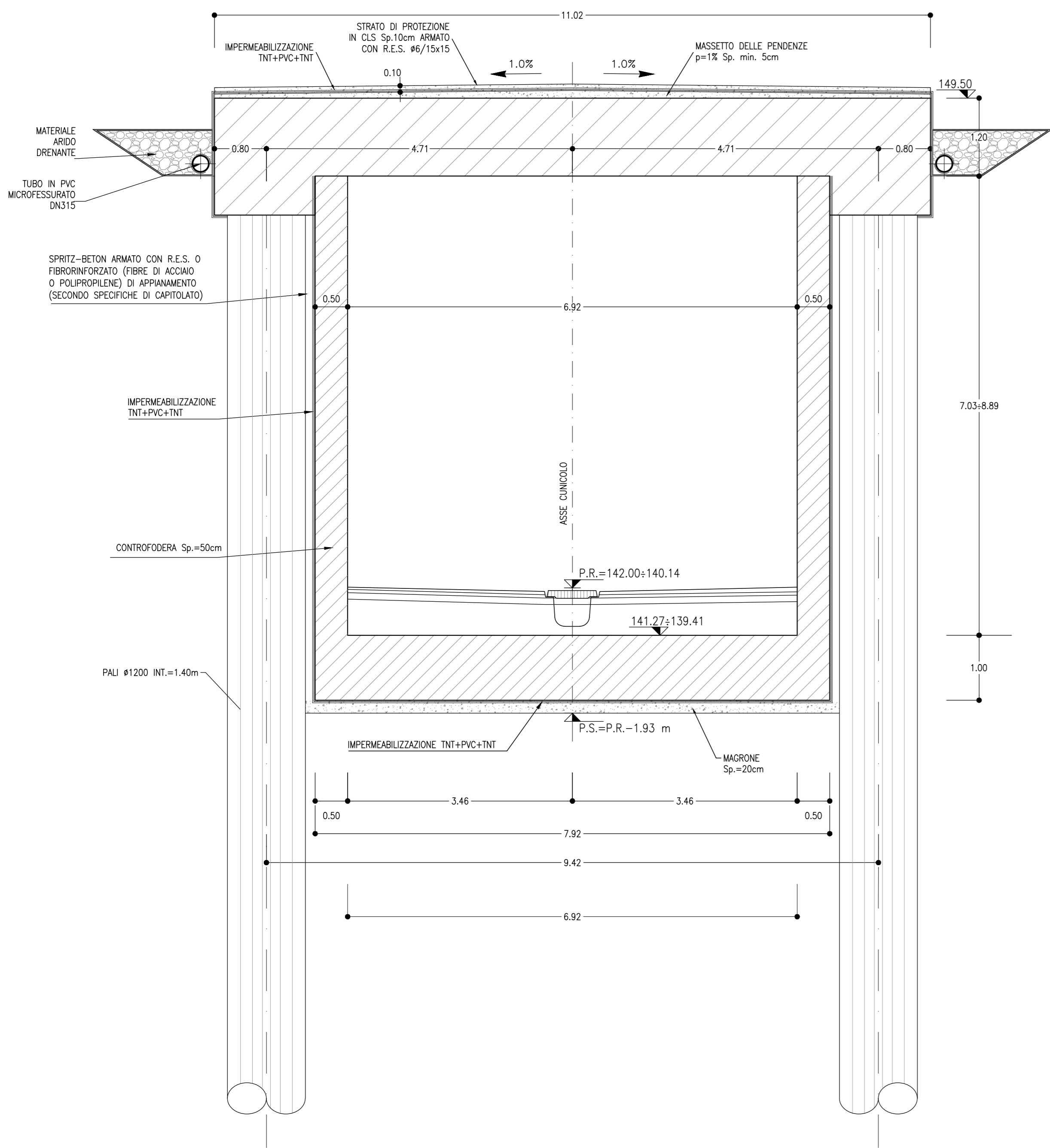
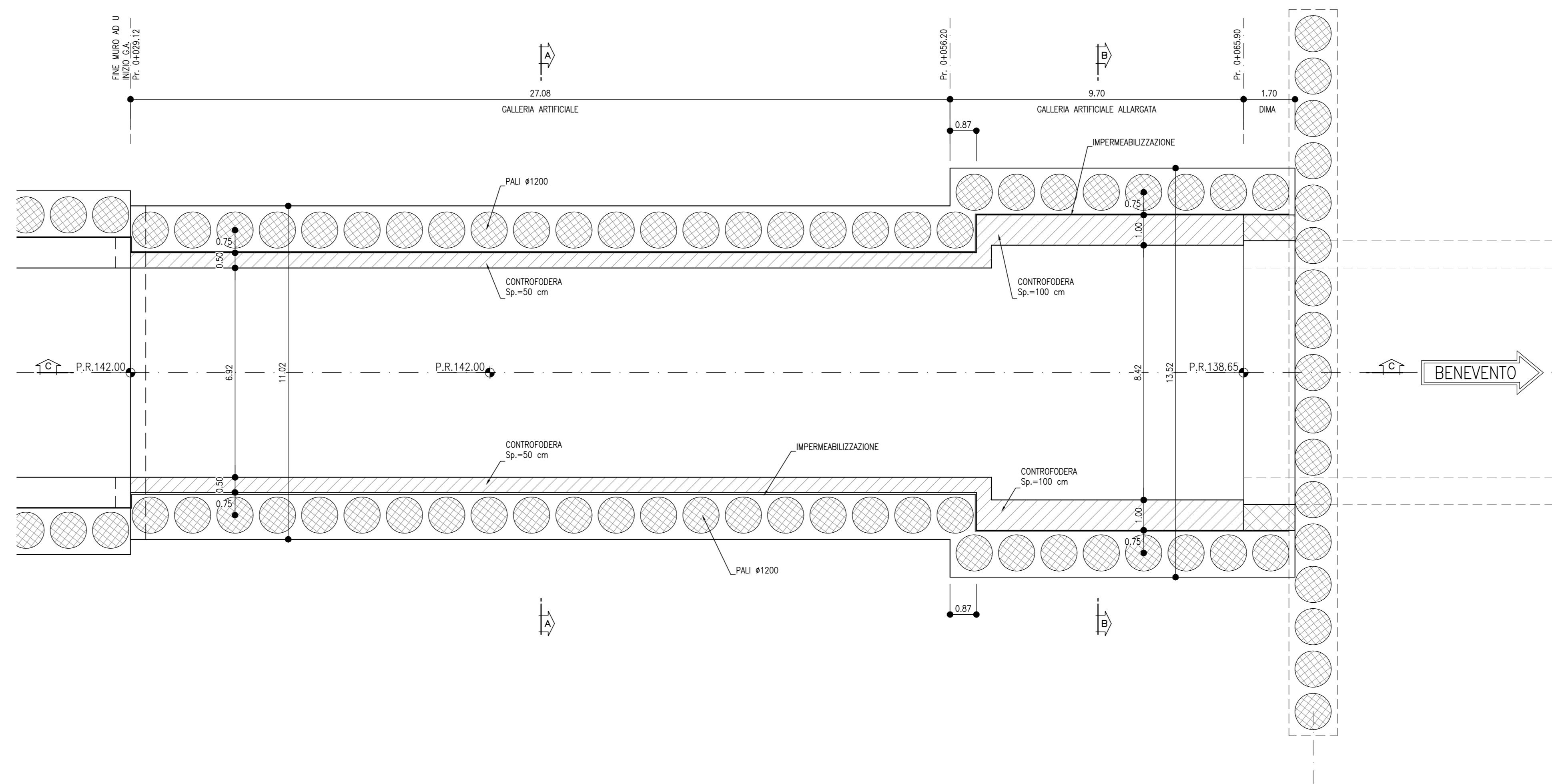


SEZIONE A-A
SCALA 1:50



PIANTA
SCALA 1:100



LEGENDA

- P.R.= PIANO ROTOLAMENTO
- P.S.= PIANO DI SCAVO
- Q.C.= QUOTA CORDELO
- Q.S.= QUOTA SOLETTA

NOTE

- LA SEZIONE DI NODO IN CORRISPONDENZA DELL'ATTACCO FRA IL SOLETTONE DI COPERTURA E LA PARATA DI PALI DOVRA' ESSERE SVILUPPATA, IN SEDE DI PROGETTAZIONE ESECUTIVA, IN MANIERA TALE DA GARANTIRE EFFETTIVAMENTE ED INDETERGIBILMENTE LA REALIZZAZIONE DEL VINCOLO STRUTTURALE DI INCASTRO

NOTA

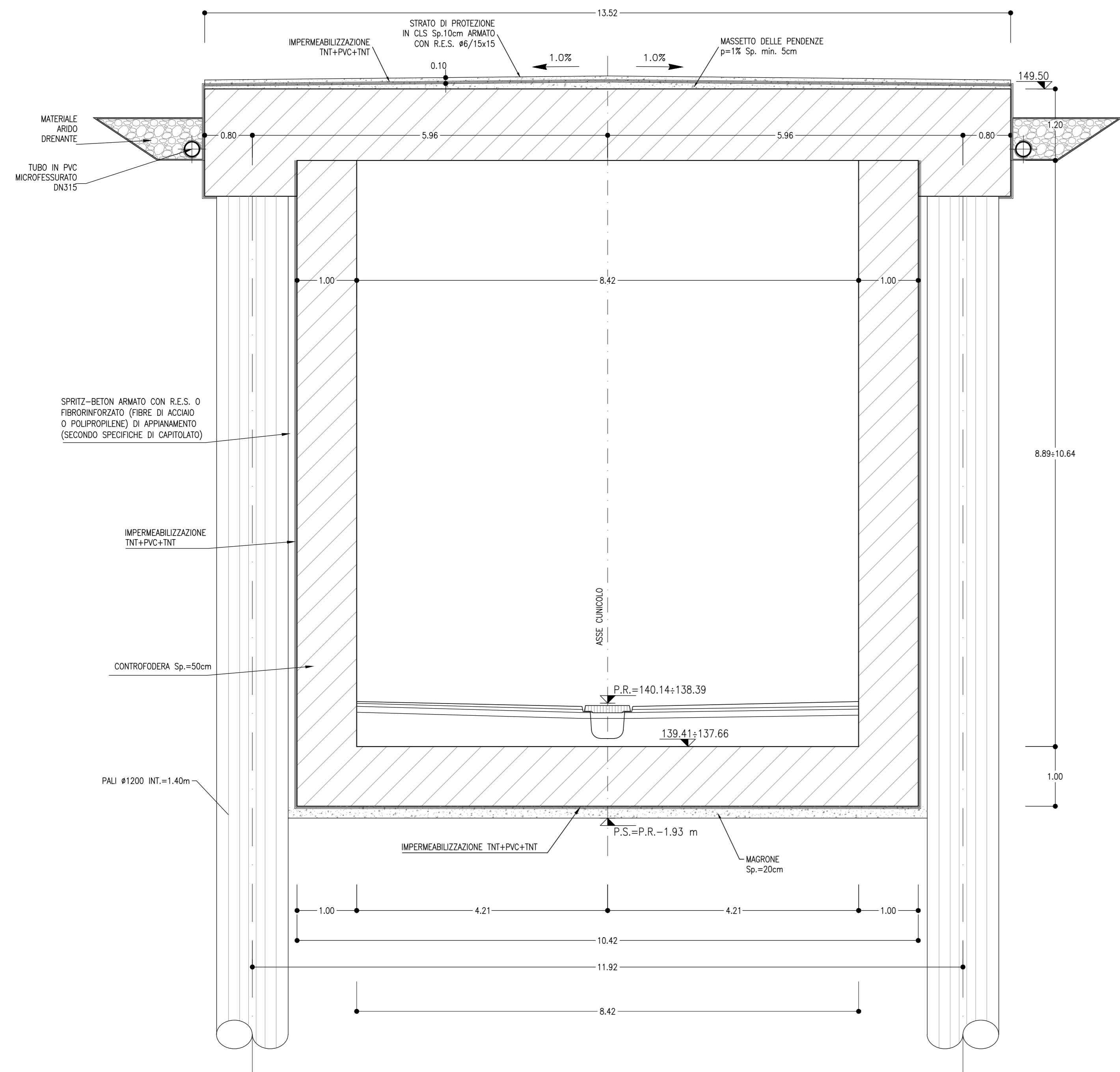
- PER L'INCIDENZA DELLE ARMATURE SI RIMANDA ALL'ELABORATO IF2R.3.2.E.ZZ.IT.GA.00.0.0.001

NOTE

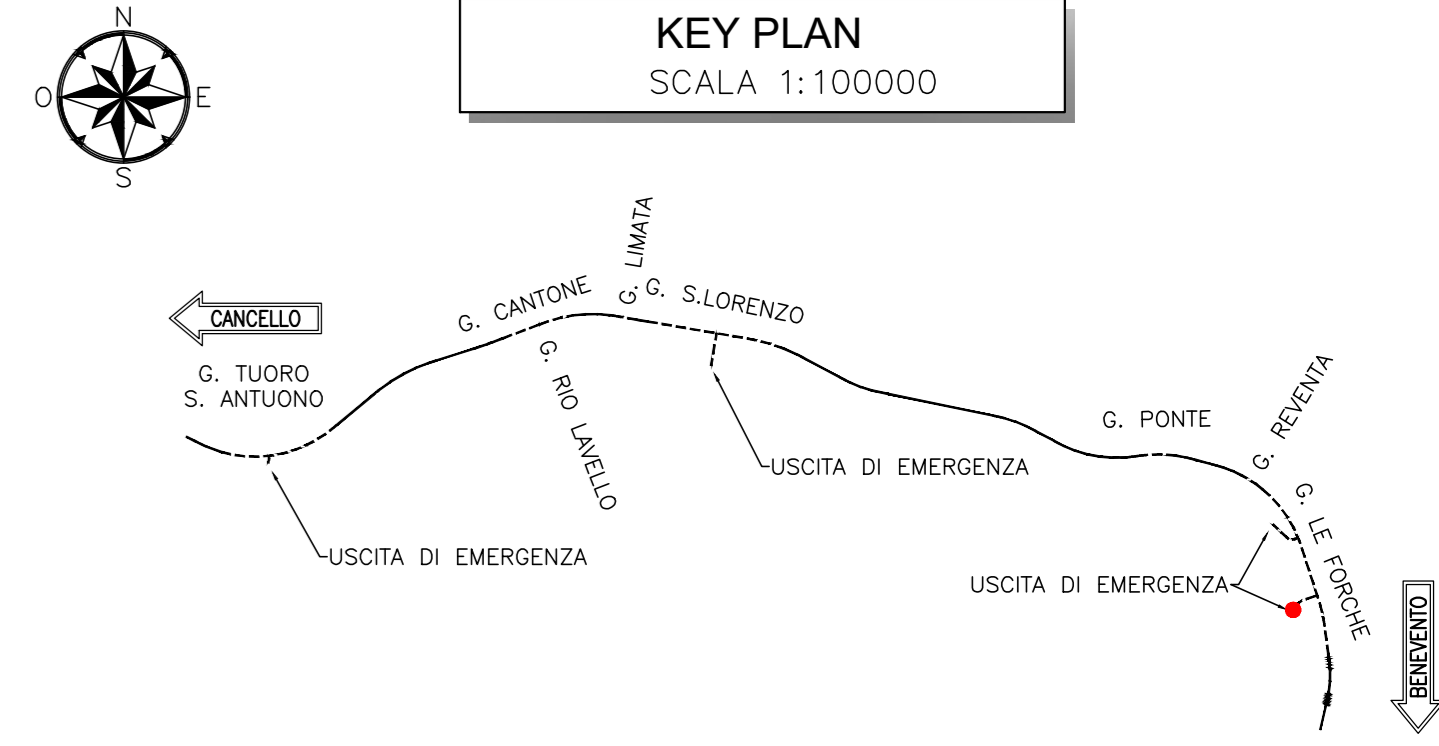
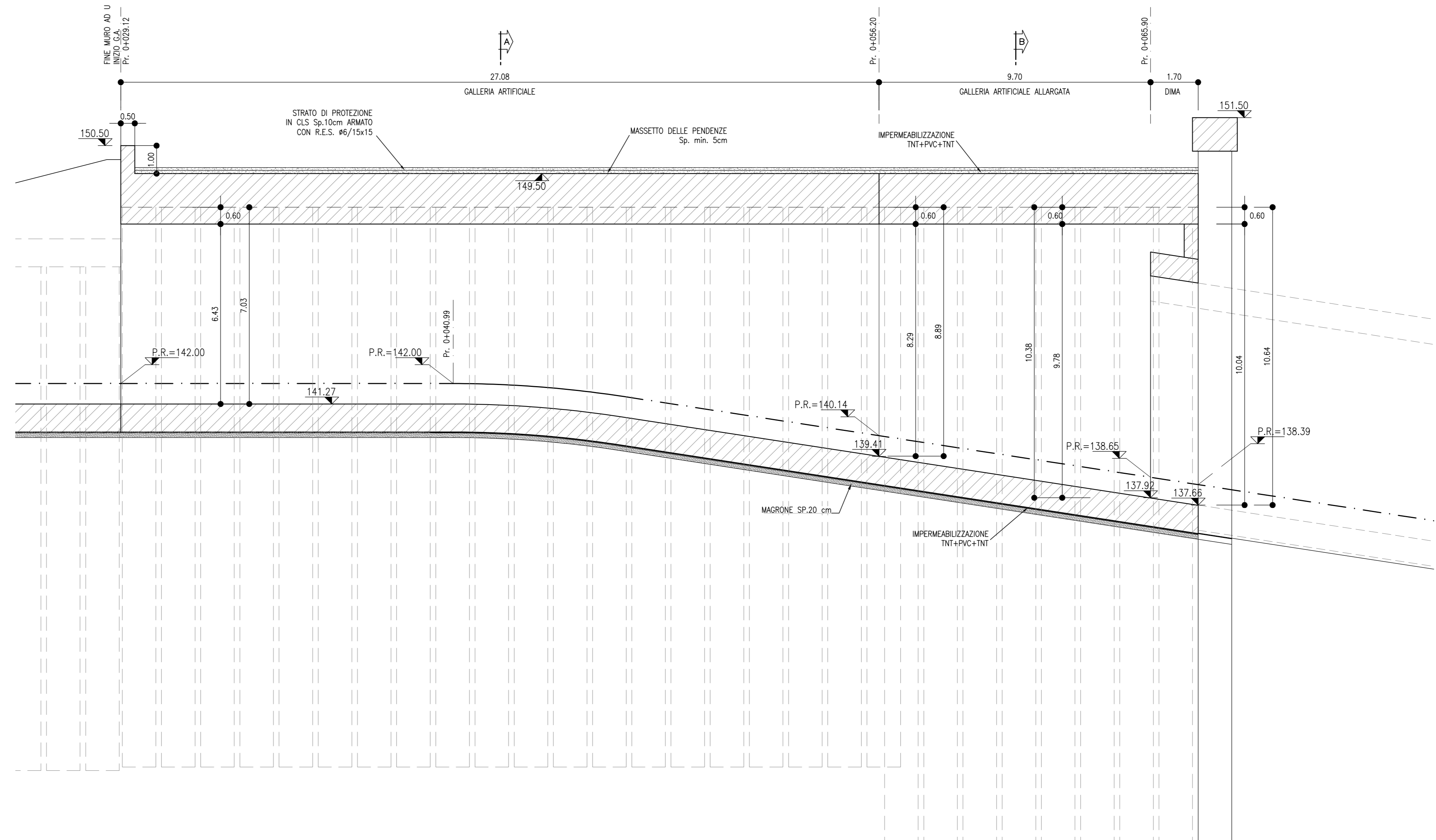
- EVENTUALI DIFFERENZE TRA LE MISURE TOTALI E LE SOMMATORIE DELLE MISURE PARZIALI SONO DOVUTE AGLI ARROTONDAMENTI AUTOMATICI DI AUTOCAD

- PER LE CARATTERISTICHE DEI MATERIALI SI RIMANDA ALL'ELABORATO IF2R.3.2.E.ZZ.SP.GA.00.0.0.001

SEZIONE B-B
SCALA 1:50



SEZIONE C-C
SCALA 1:100



COMMITTENTE: RFI - RETE FERROVIARIA ITALIANA - GRUPPO FERROVIE DELLO STATO ITALIANE

DIREZIONE LAVORI: ITALFERR - GRUPPO FERROVIE DELLO STATO ITALIANE

APPALTATORE: TELESE S.p.A. s.r.l. - Consorzio Tevere Società Consortile a Scoperta 100% Italiana

PROGETTAZIONE: Ghella, ITINERA, SALCEF, COGET IMPIANTI

MANDATARI: SYSTRA, SWS, SOTECNI

IL DIRETTORE DELLA PROGETTAZIONE: Ing. LAZZARO

PROGETTO ESECUTIVO

ITINERARIO NAPOLI-BARI RADDOPPIO TRATTA CANCELLO - BENEVENTO II LOTTO FUNZIONALE FRASSO TELESINO - VITULANO 3° SUBLOTTO SAN LORENZO - VITULANO

DISEGNO

GALLERIA ARTIFICIALE E IMBOCCHI GN

GA21 - GALLERIA LE FORCHE - USCITA DI EMERGENZA PK 45+116 KM - IMBOCCO

Galleria artificiale scatolare - Carpenteria

APPALTATORE: Ing. M. EMBIONE

SCALA: VARIE

COMMESSA	LOTTO	FASE	ENTE	TIPO DOC.	OPERAZIONE	DISCIPLINA	PROGR.	REV.
IF2R	3	2	E	Z	B	GA	21	00
								02
								B

Rev.	Descrizione	Redatto	Data	Verificato	Data	Approvato	Data
A	EMISSIONE	S. MARSENGO	26/09/2021	L. REBETTO	30/09/2021	M. NUTI	30/09/2021
B	REVISIONE A SEGUITO REV.	M. GAZOTTI	29/10/2021	L. REBETTO	30/10/2021	M. NUTI	30/10/2021

File: IF2R.3.2.E.ZZ.BB.GA.21.0.0.002.B.dwg n. Elab.