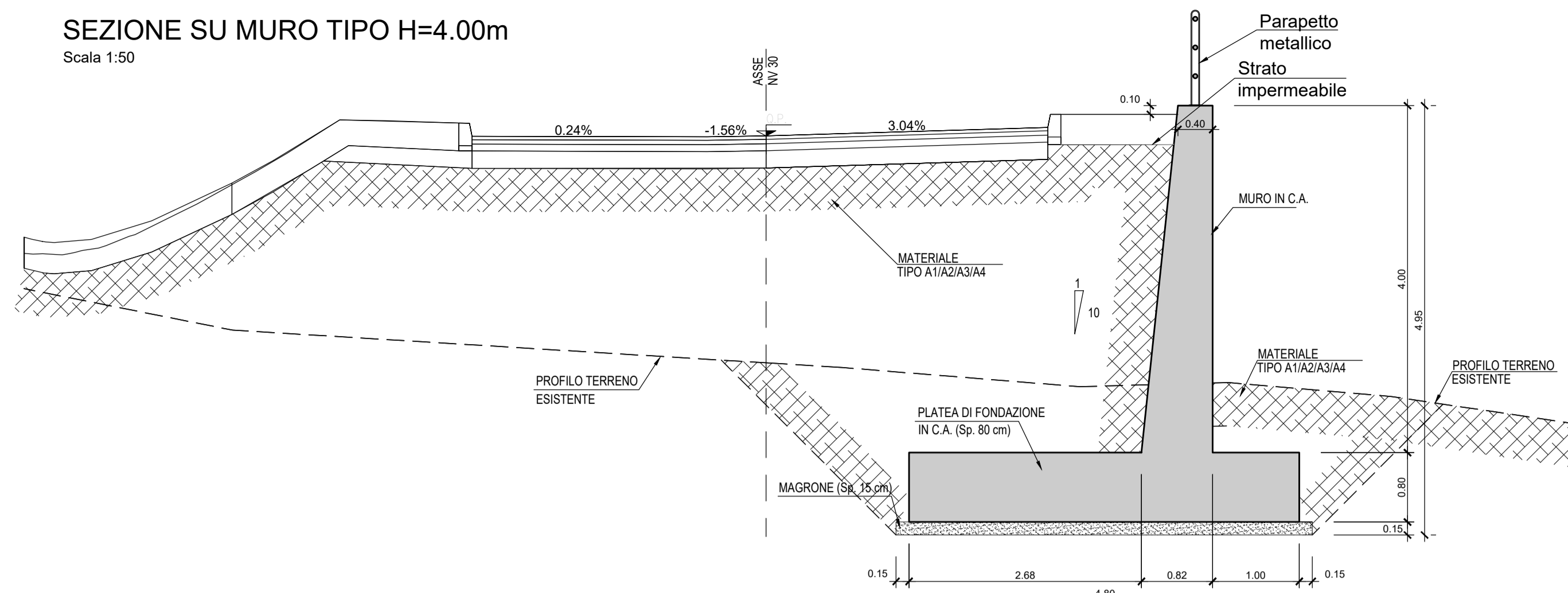
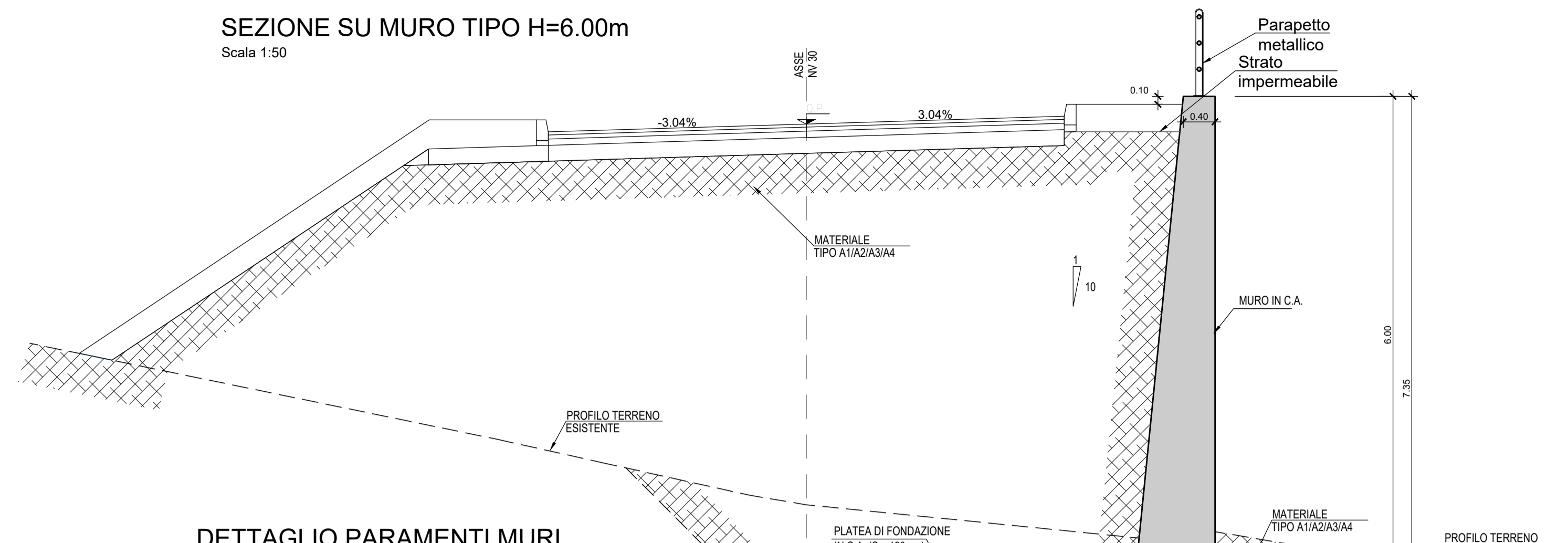


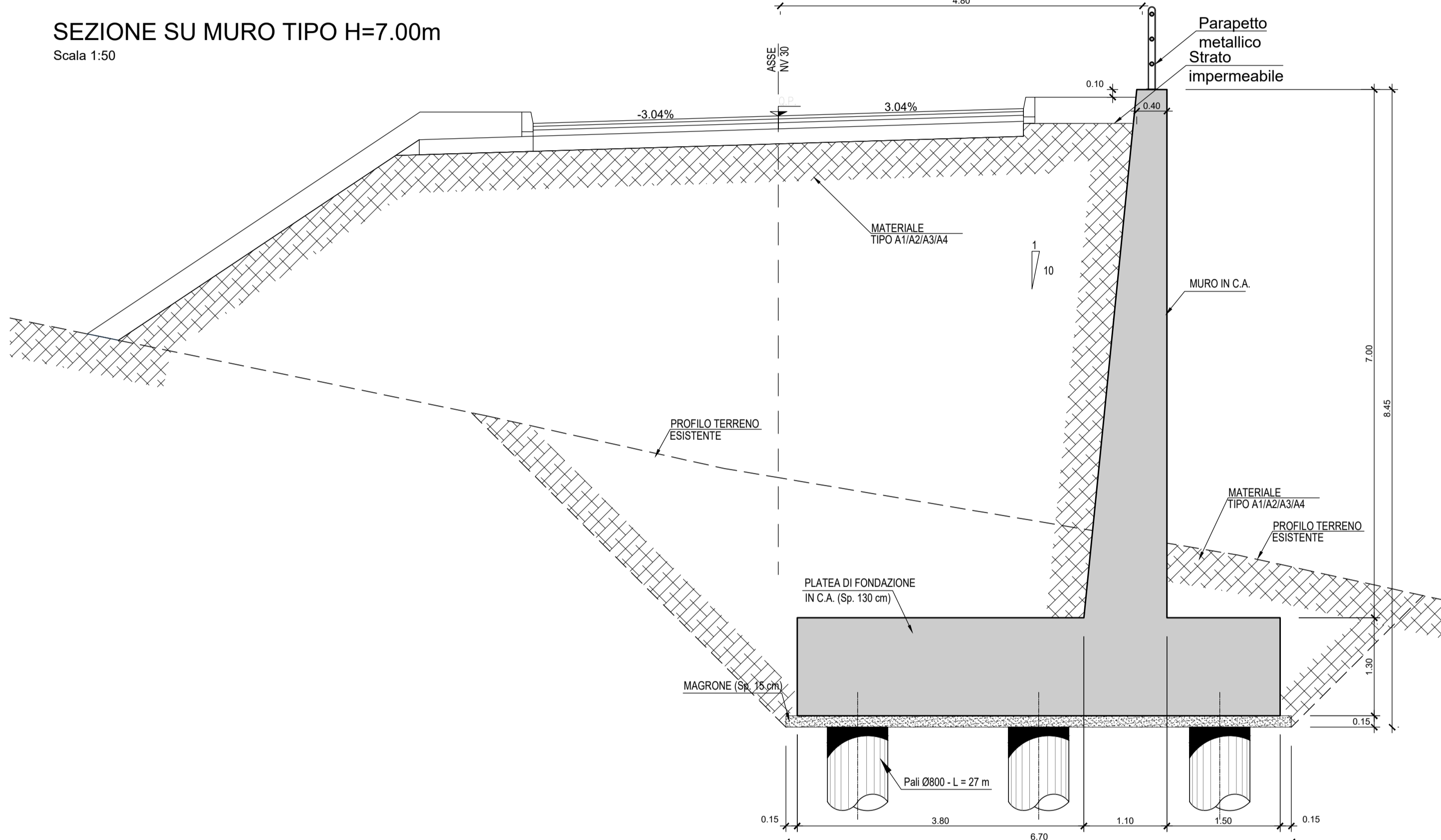
SEZIONE SU MURO TIPO H=4.00m  
Scala 1:50



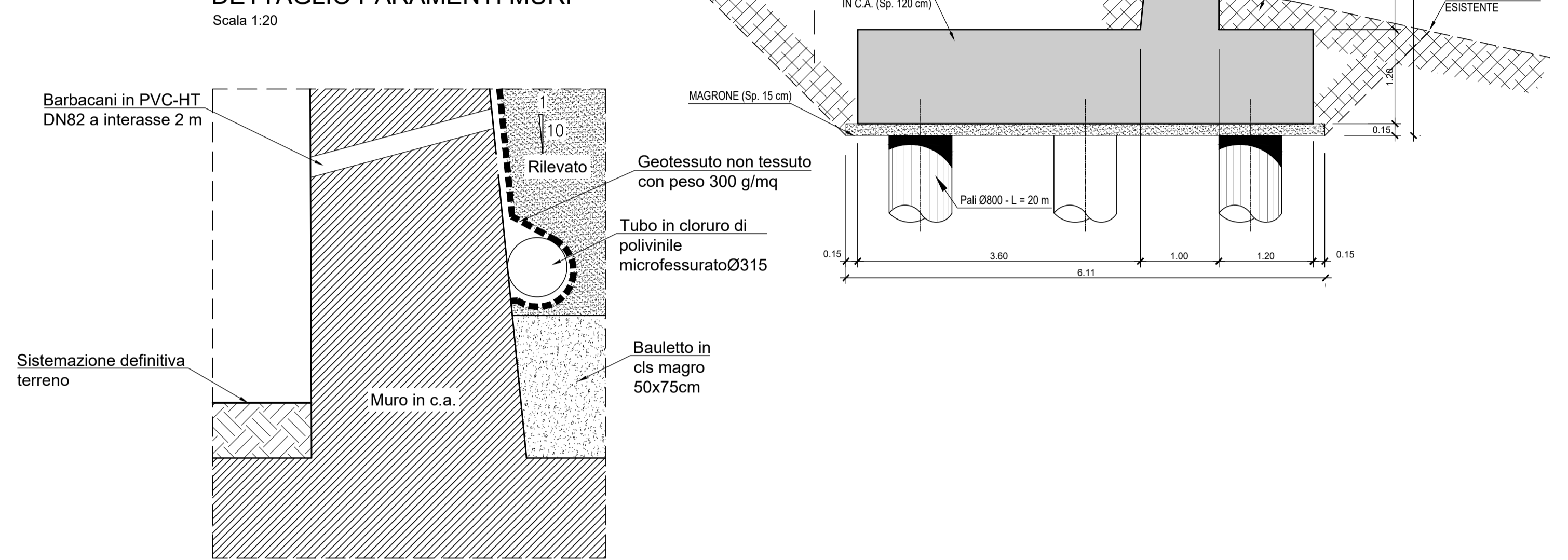
SEZIONE SU MURO TIPO H=6.00m  
Scala 1:50



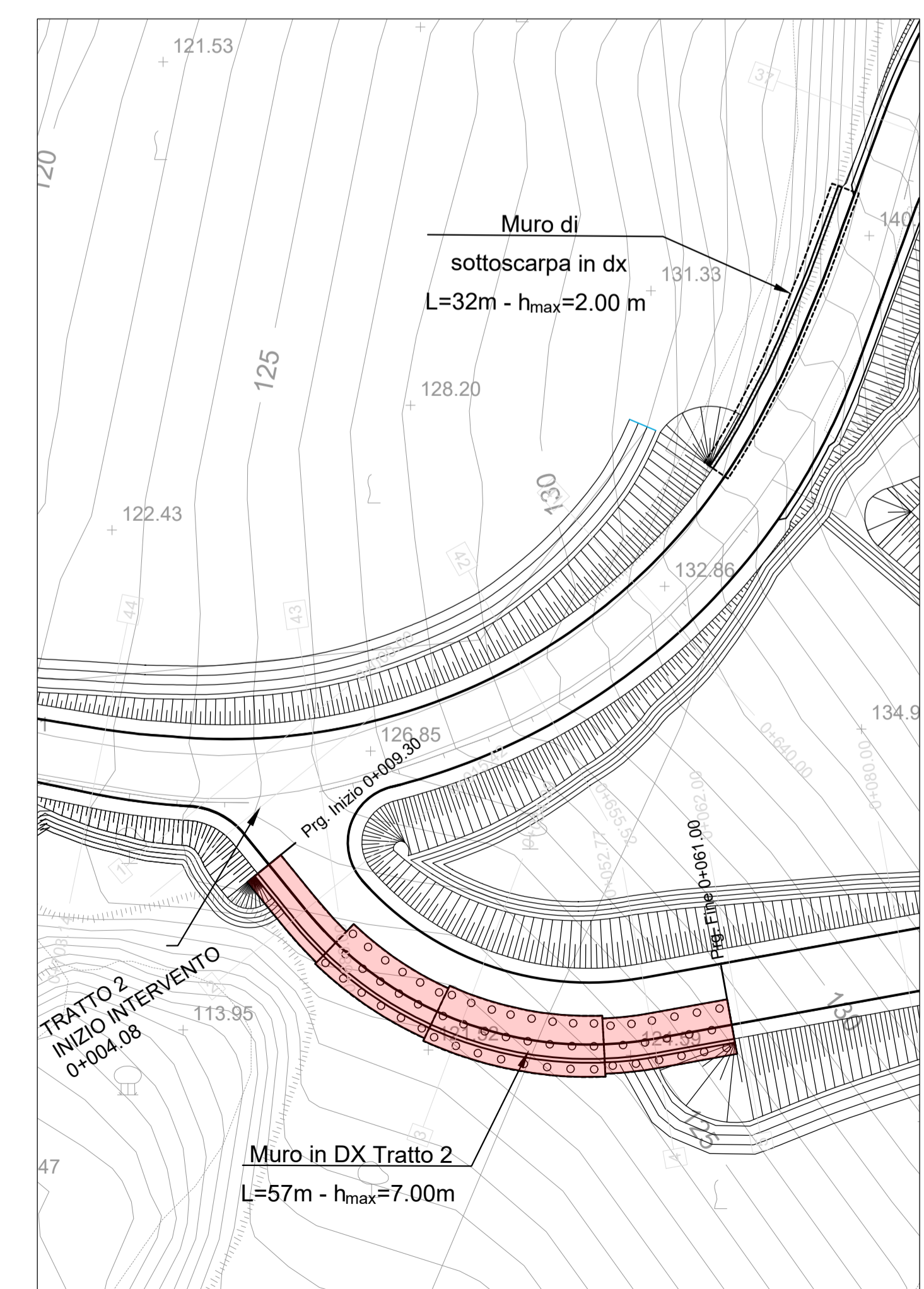
SEZIONE SU MURO TIPO H=7.00m  
Scala 1:50



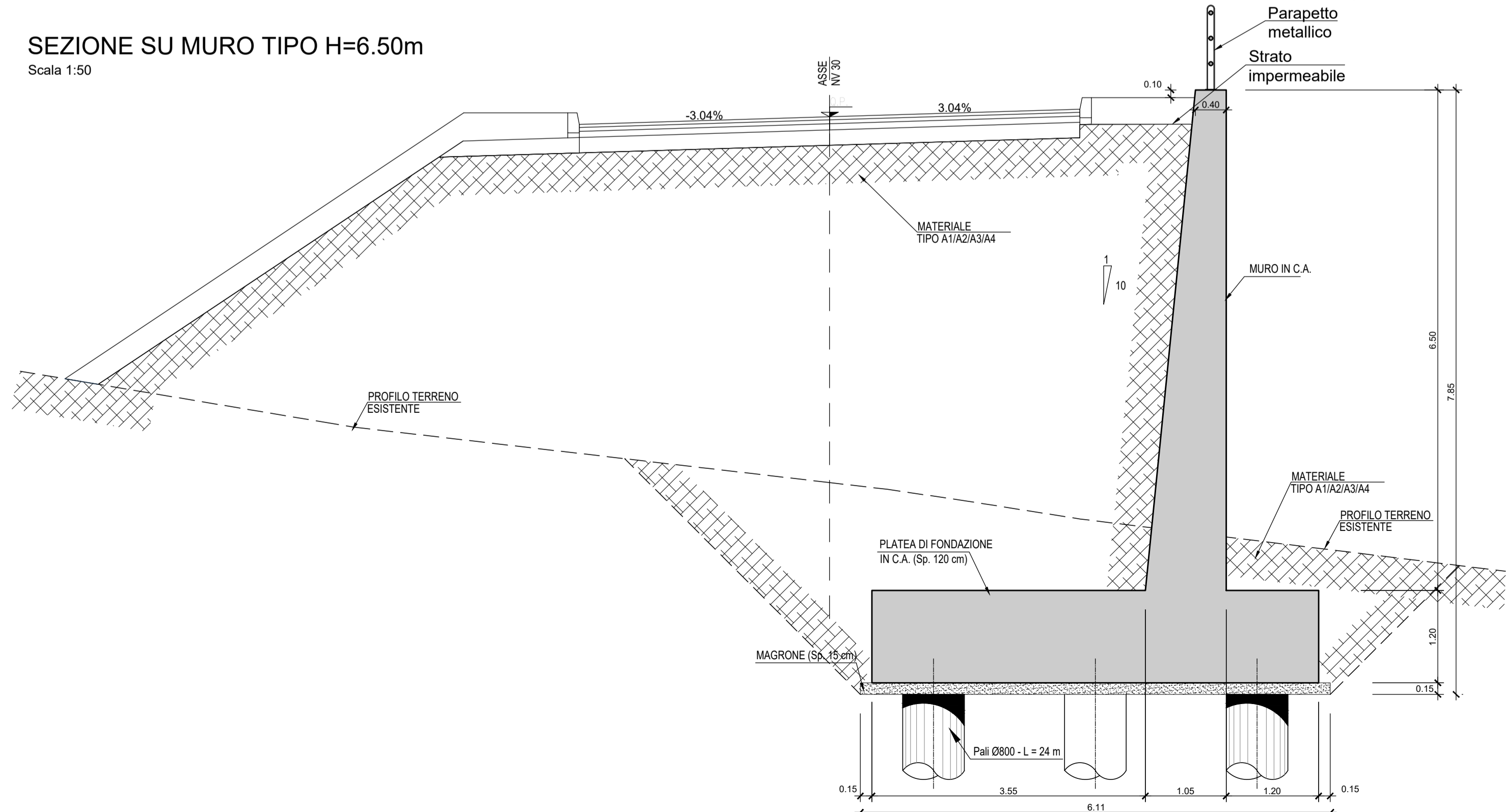
DETTAGLIO PARAMENTI MURI  
Scala 1:20



KEY-PLAN  
Scala 1:1000



SEZIONE SU MURO TIPO H=6.50m  
Scala 1:50



COMMITTENTE: **RFI** RETE FERROVIARIA ITALIANA GRUPPO FERROVIE DELLO STATO ITALIANE

DIREZIONE LAVORI: **ITALFERR** GRUPPO FERROVIE DELLO STATO ITALIANE

APPALTATORE: **TELESE S.c.a.r.l.** Consorzio Telese Società Consortile a Responsabilità Limitata

PROGETTATORE: **Ghella** 5 Generations of Tunnels

MANDATARIA: **SYSTRA**

MANDANTI: **SWS** **SOTECNI**

IL DIRETTORE DELLA PROGETTAZIONE: **Ing. L. LAPOPO**

RESPONSABILITÀ PROGETTAZIONE: **Ing. L. LAPOPO**

PROGETTO ESECUTIVO

ITINERARIO NAPOLI-BARI RADDOPPIO TRATTA CANCELLO - BENEVENTO II LOTTO FUNZIONALE FRASSO TELESINO - VITLANO 3° SUBLOTTO SAN LORENZO - VITLANO

DISEGNO VIABILITÀ NV30 - VIABILITÀ DI ACCESSO ALL'AREA DI SOCCORSO AL KM 45+080

MURO IN DX TRATTO 2 - CARPENTERIA E DETTAGLI COSTRUTTIVI

APPALTATORE: IL DIRETTORE TECNICO **Ing. M. EMBARONI**

SCALA: 1:50

COMMESSA	LOTTO	FASE	ENTE	TIPO DOC.	OPERA/DISCIPLINA	PROGR.	REV.
IF2R	32	EZZ	BB	NV3000	002	B	

Rev.	Descrizione	Redatto	Data	Verificato	Data	Approvato	Data	Autorizzato Data
A	EMISSIONE	F. TRAPANESE	23/06/21	G. MARTUSCELLI	24/06/21	L. BRUZZONE	24/06/21	
B	EMISSIONE PER REV	F. TRAPANESE	13/10/21	G. MARTUSCELLI	14/10/21	L. BRUZZONE	14/10/21	

File: IF2R.3.2.E.ZZ.BB.NV.30.0.0.002.B.dwg n. Elab.: