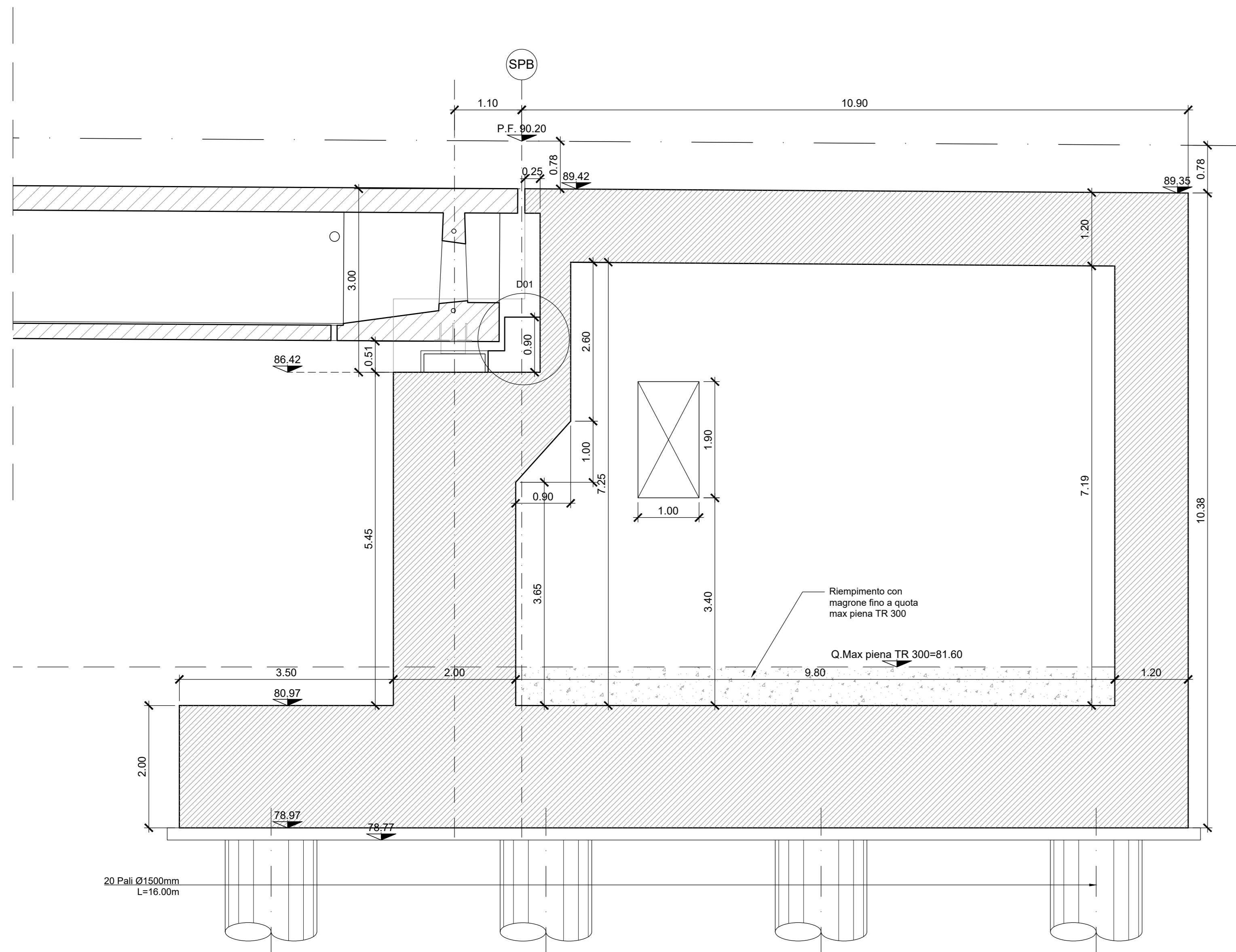
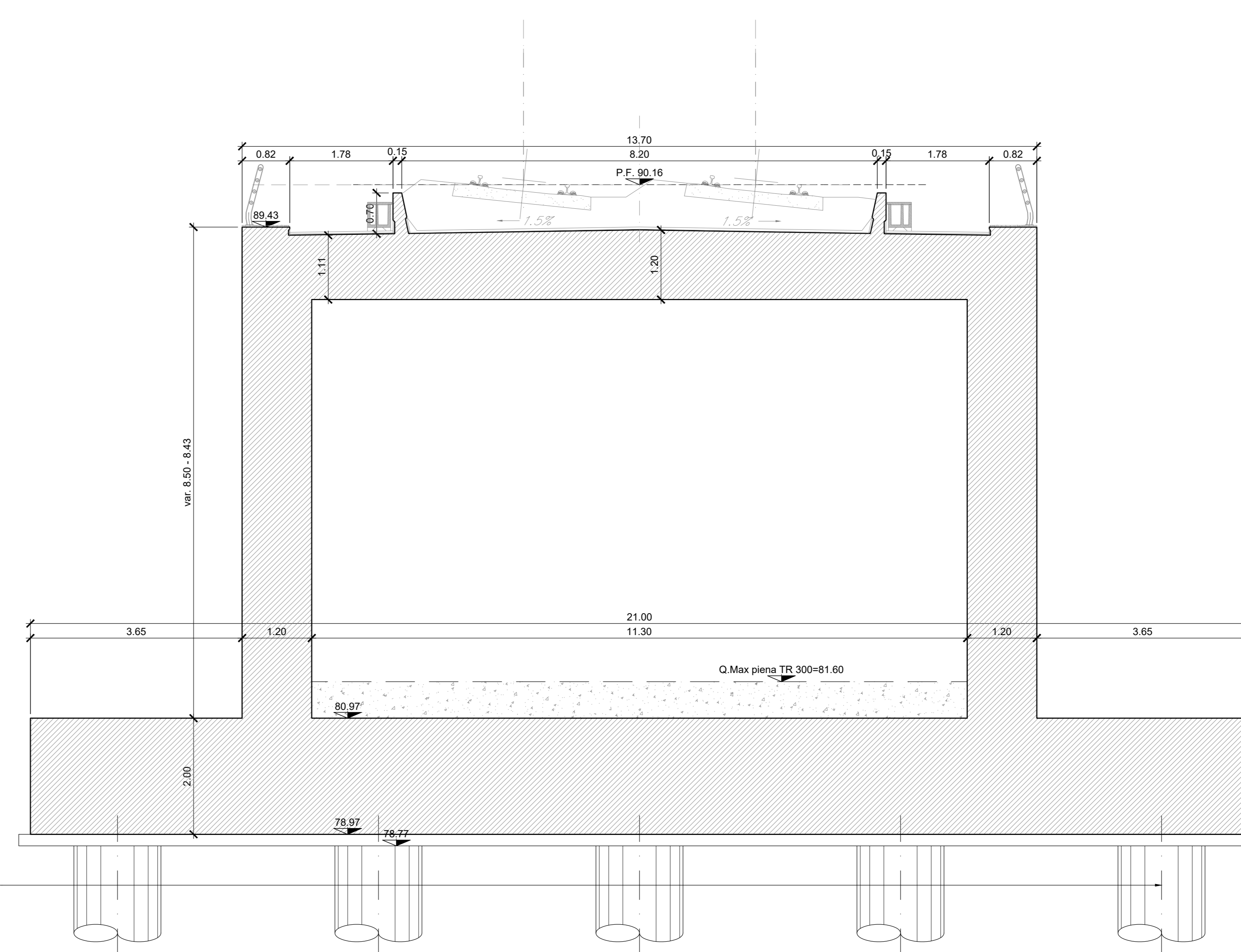


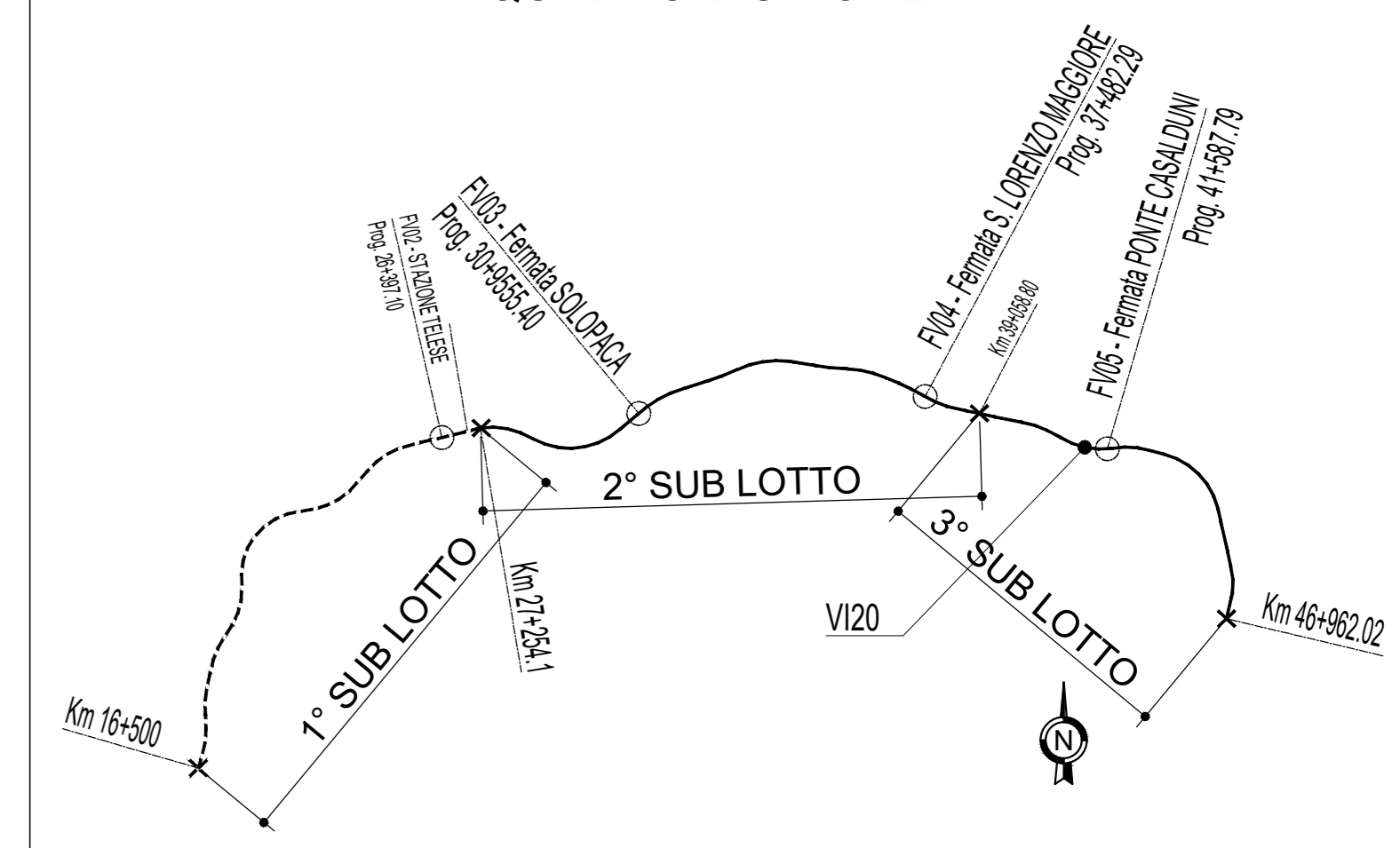
SEZIONE A-A
Scala 1:50



SEZIONE B-B
Scala 1:50

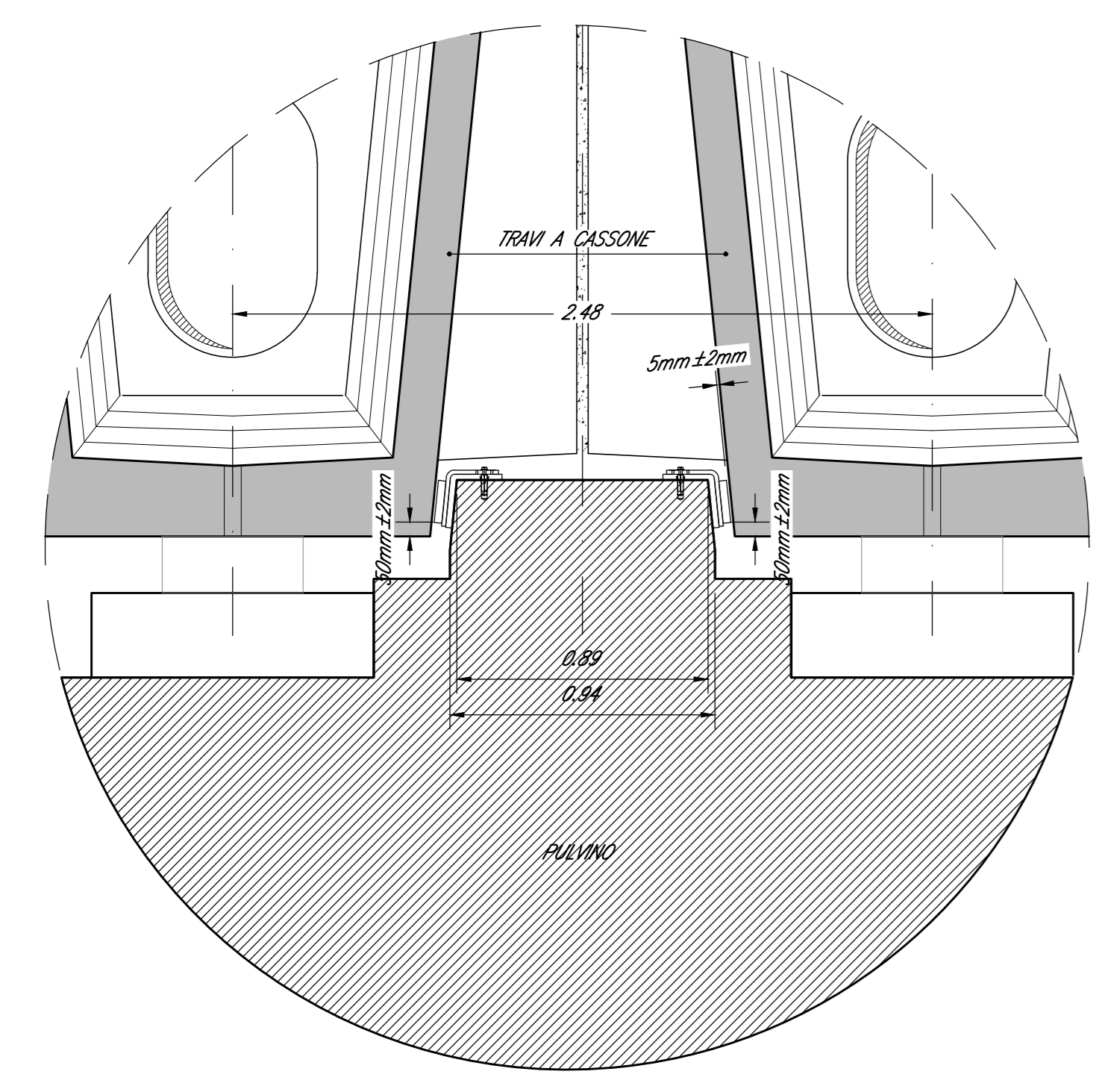


QUADRO D'UNIONE

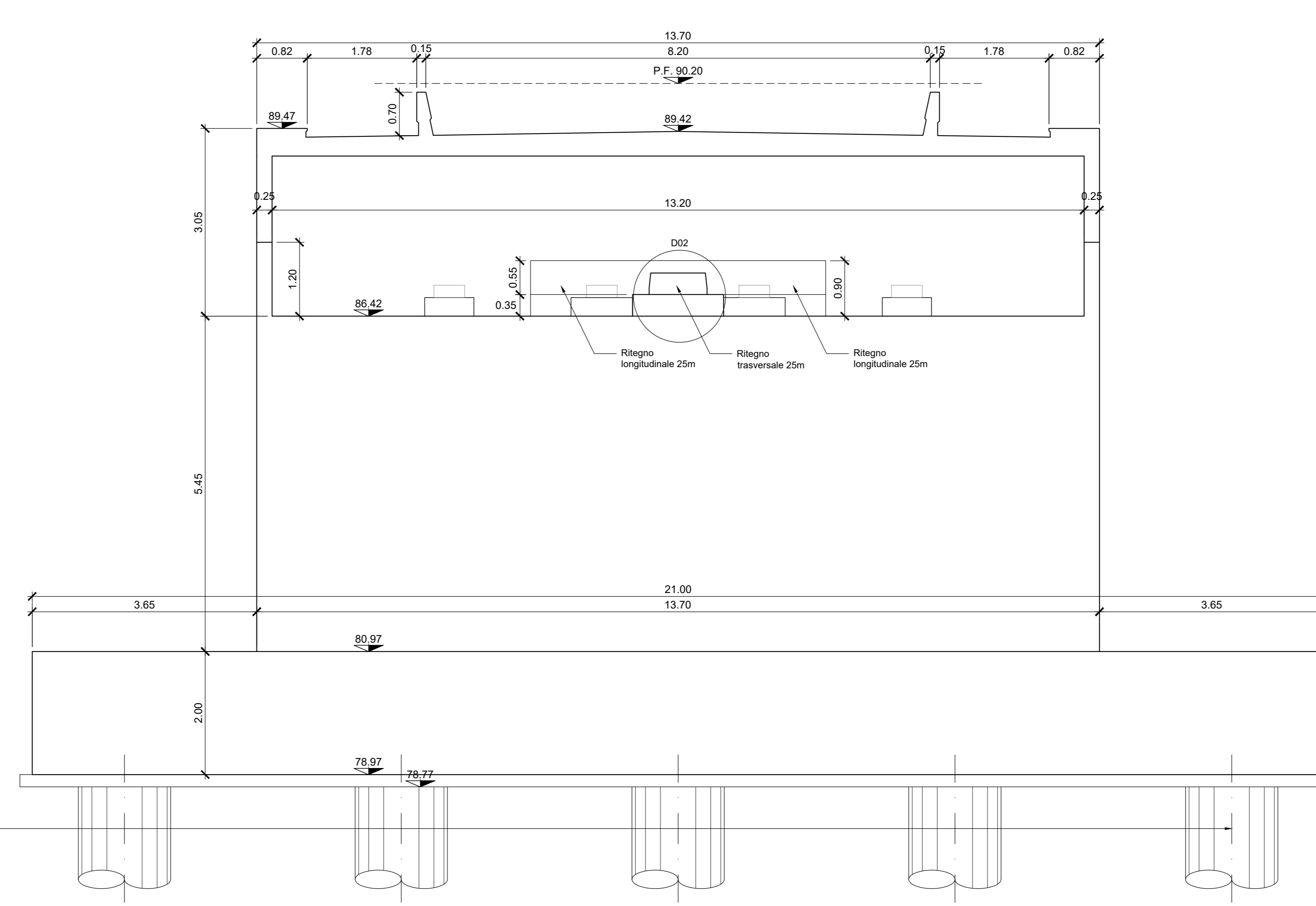


NOTE:
Per tabella materiali ed incidenze vedi elaborato:
IF2R.3.2.E.ZZ.TT.VI.00.0.0.001 - Tabella Materiali e incidenze

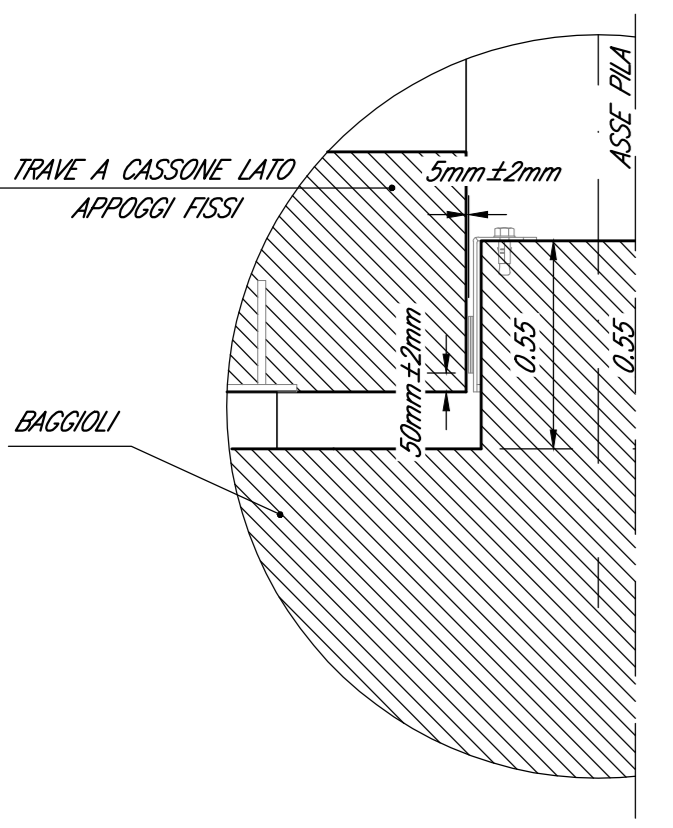
PARTICOLARE "2"
Scala 1:20



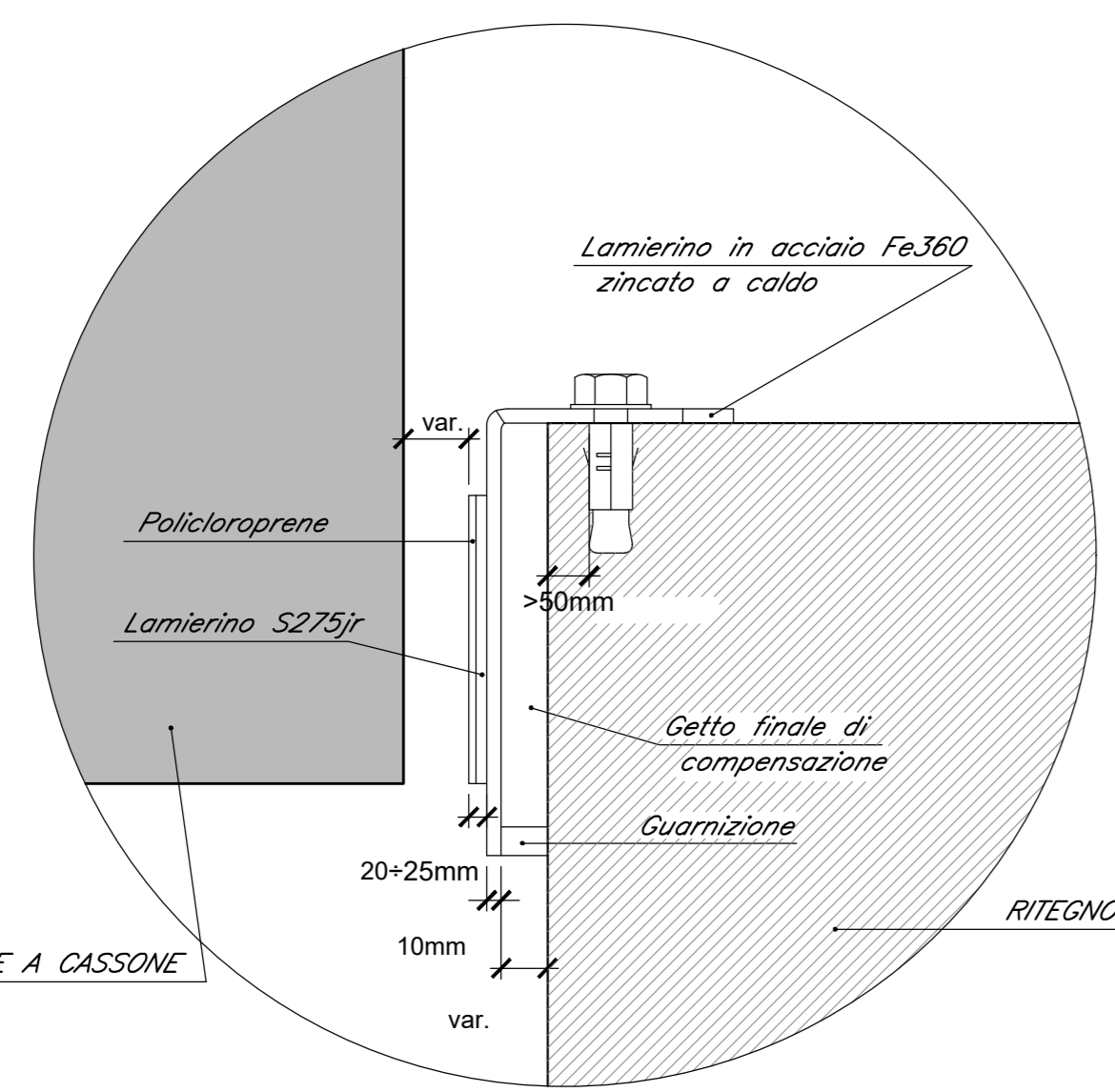
SEZIONE C-C
Scala 1:50



PARTICOLARE "1"
Scala 1:20



DETTAGLIO RITEGNI SISMICI 25m
Scala 1:5



COMMITTENTE: **RFI** RETE FERROVIARIA ITALIANA GRUPPO FERROVIE DELLO STATO ITALIANE

DIREZIONE LAVORI: **ITALFERR** GRUPPO FERROVIE DELLO STATO ITALIANE

APPALTATORE: **TELESE S.c.a.r.l.** Consorzio Edile Società Costruttrici e Impianti S.p.A.

PROGETTAZIONE: **Ghella** **ITINERA** **SALCEF** **COGET IMPIANTI**

MANDATARIA: **SYSTRA** MANDANTI: **SWS** **SOTECNI** IL DIRETTORE DELLA PROGETTAZIONE: **Ing. M. G. G. G.**

PROGETTO ESECUTIVO

ITINERARIO NAPOLI-BARI RADDOPPIO TRATTA CANCELLO - BENEVENTO II LOTTO FUNZIONALE FRASSO TELESINO - VITULANO 3° SUBLOTTO SAN LORENZO - VITULANO

DISEGNO: **VI20** PONTI E VIADOTTI DI LINEA

VIADOTTO dal km 40+983 al km 41+213: Viadotto Calore Torrecuso

Carpenteria spalla SPB - Tav. 2 di 2

APPALTATORE: **Ing. M. G. G. G.** SCALA: **VARIE**

Rev.	Descrizione	Redatto	Data	Verificato	Data	Approvato	Data	Autorizzato Data
A	EMISSIONE	C. FINI	25/09/2021	G. COPPA	24/09/2021	L. BRILLOZZONE	24/09/2021	
B	REVISIONE A SEGUITO REV.	C. FINI	31/10/2021	G. COPPA	31/10/2021	L. BRILLOZZONE	31/10/2021	

File: IF2R.3.2.E.ZZ.BB.VI.20.0.4.002-B.dwg n. Elab.: