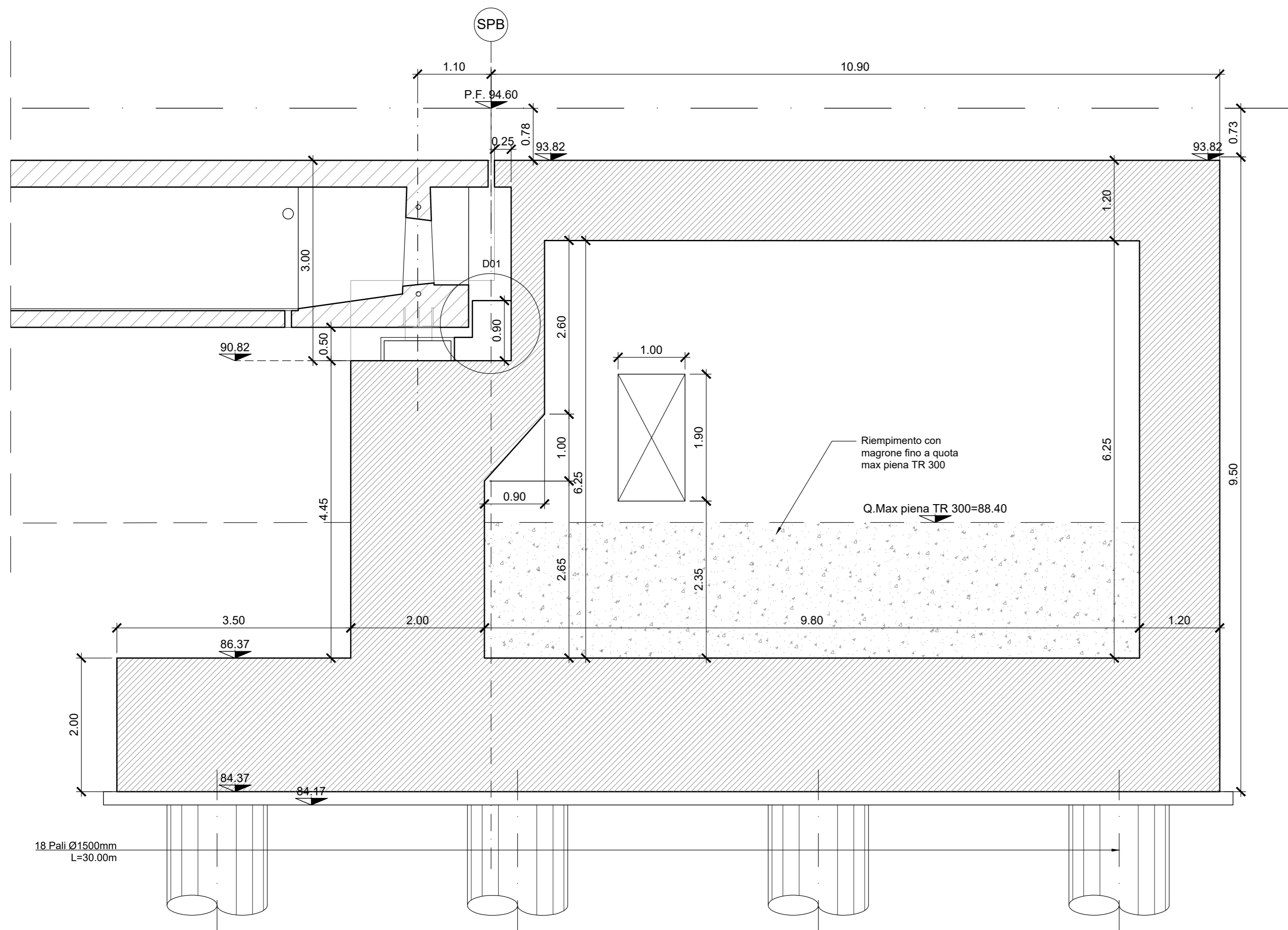
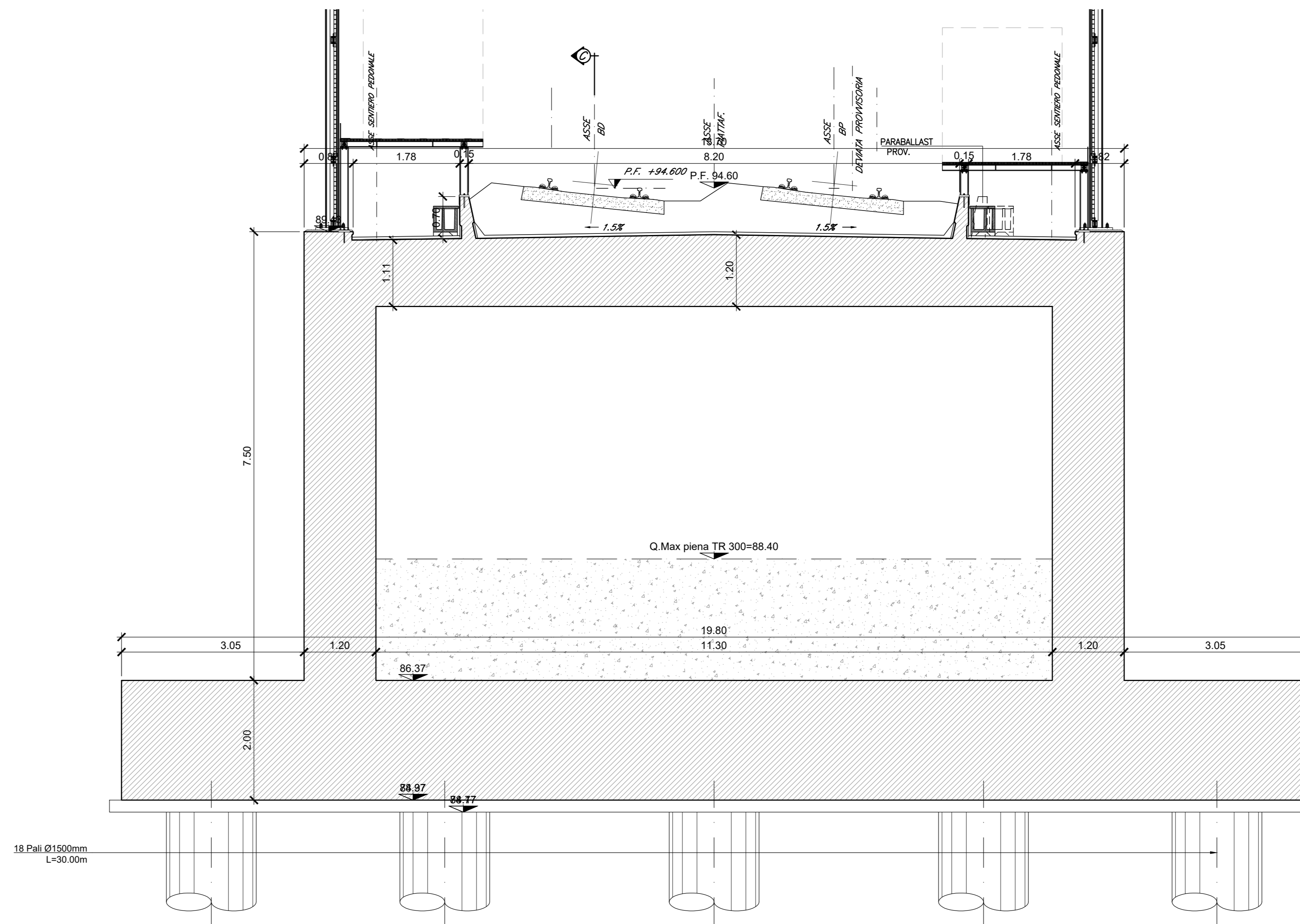


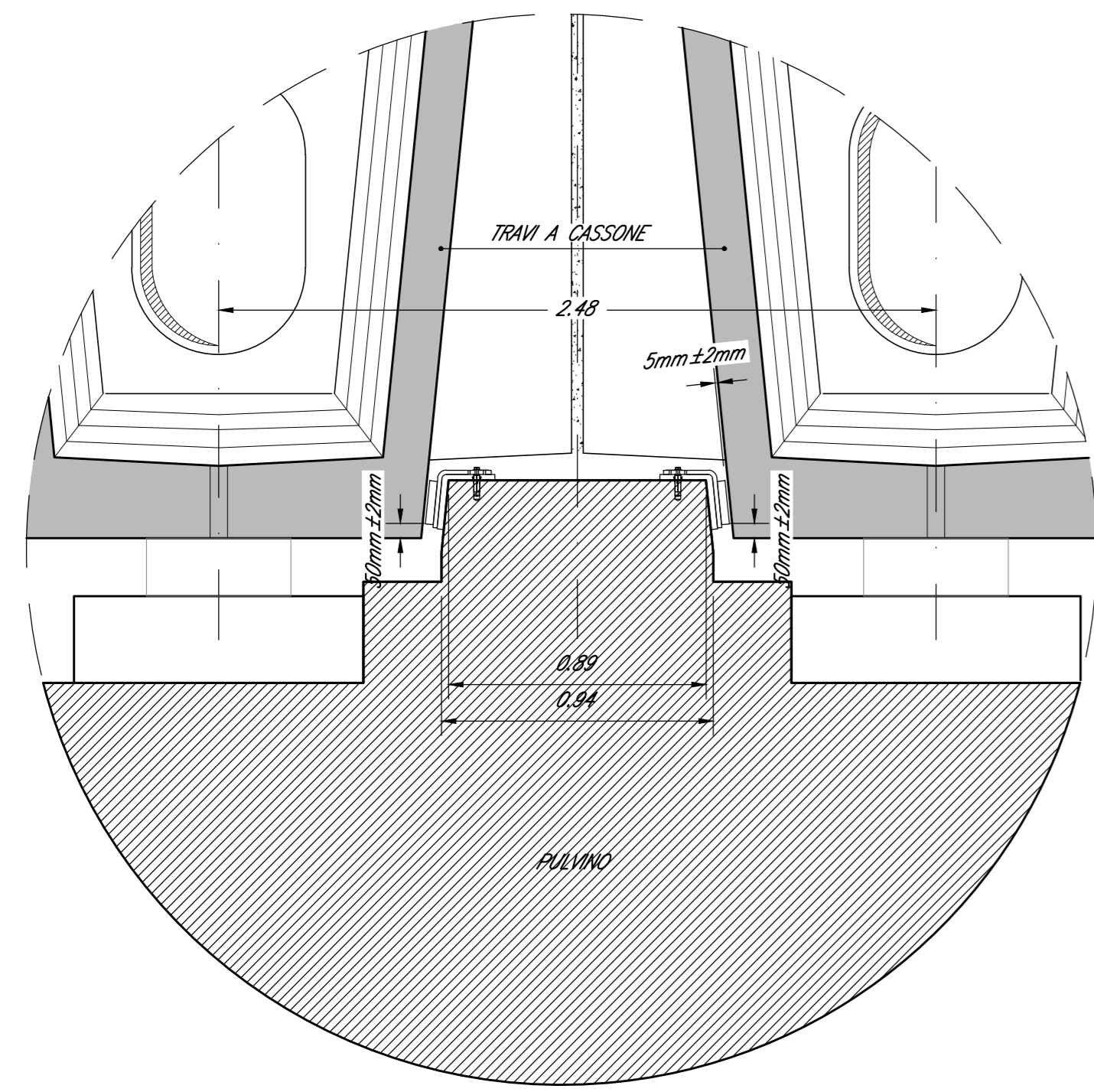
SEZIONE A-A
Scala 1:50



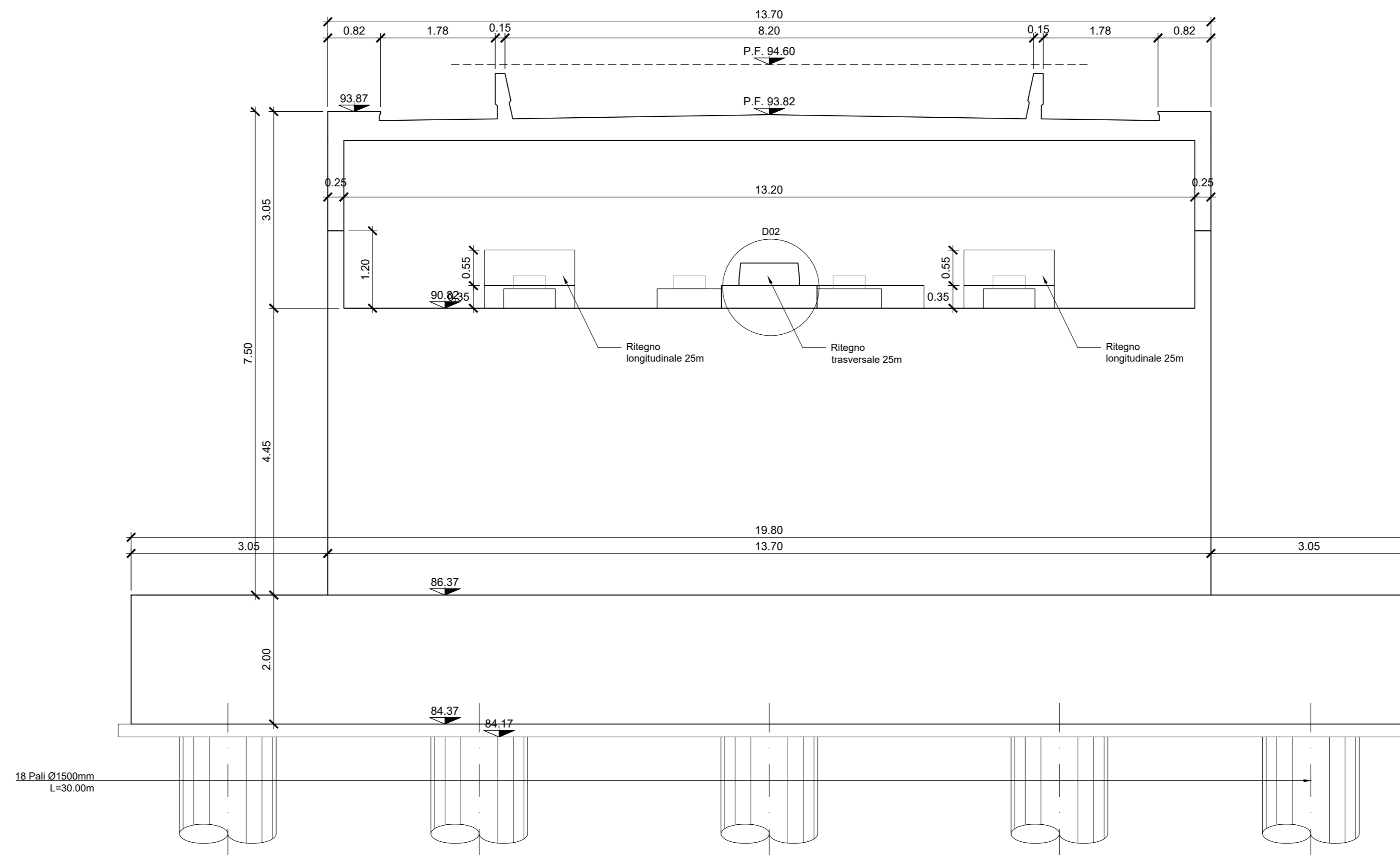
SEZIONE B-B
Scala 1:50



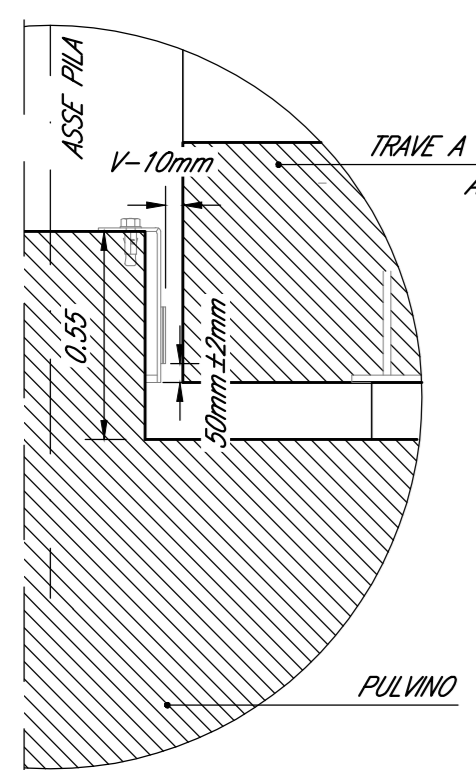
PARTICOLARE "2"
Scala 1:20



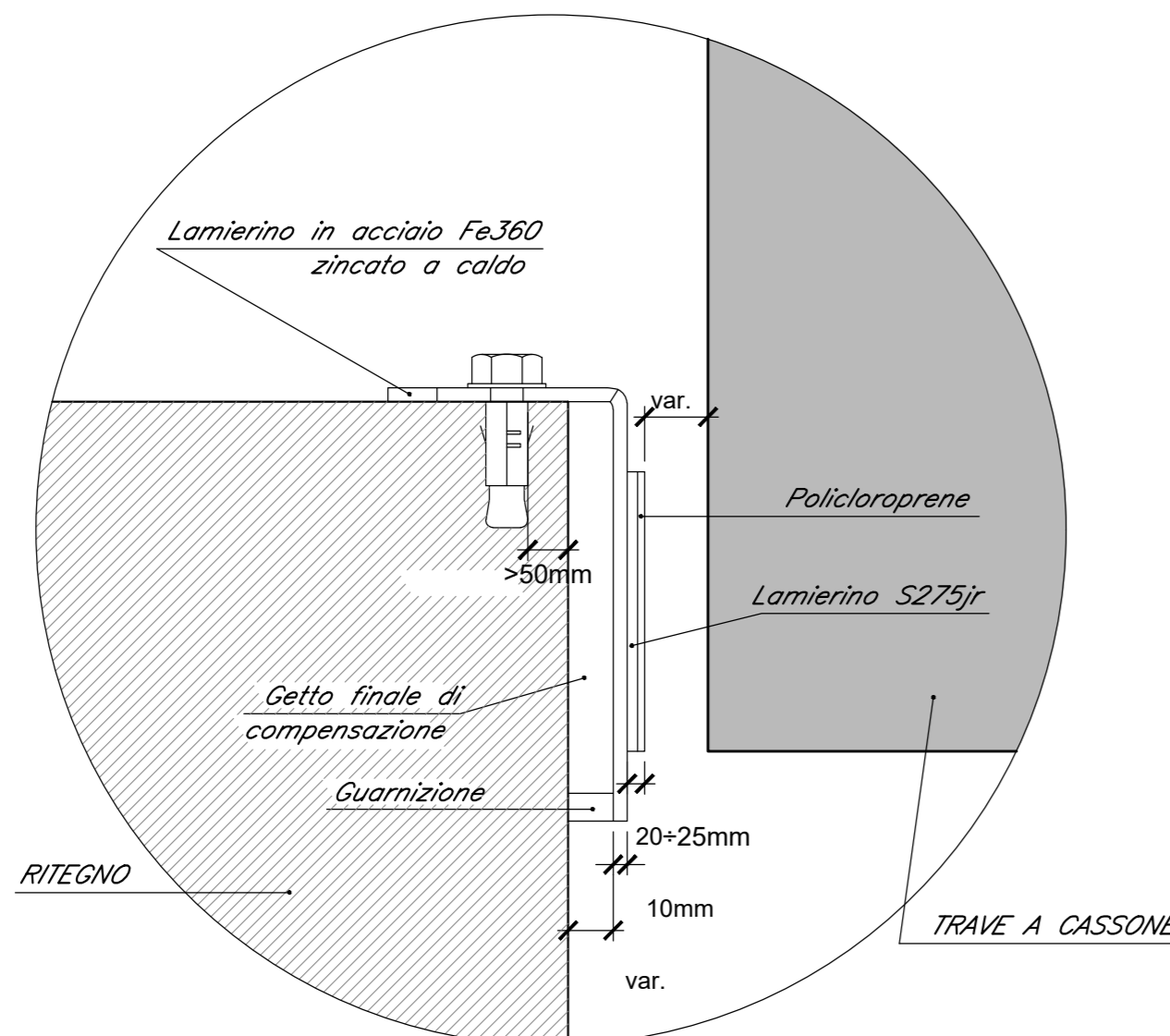
SEZIONE C-C
Scala 1:50



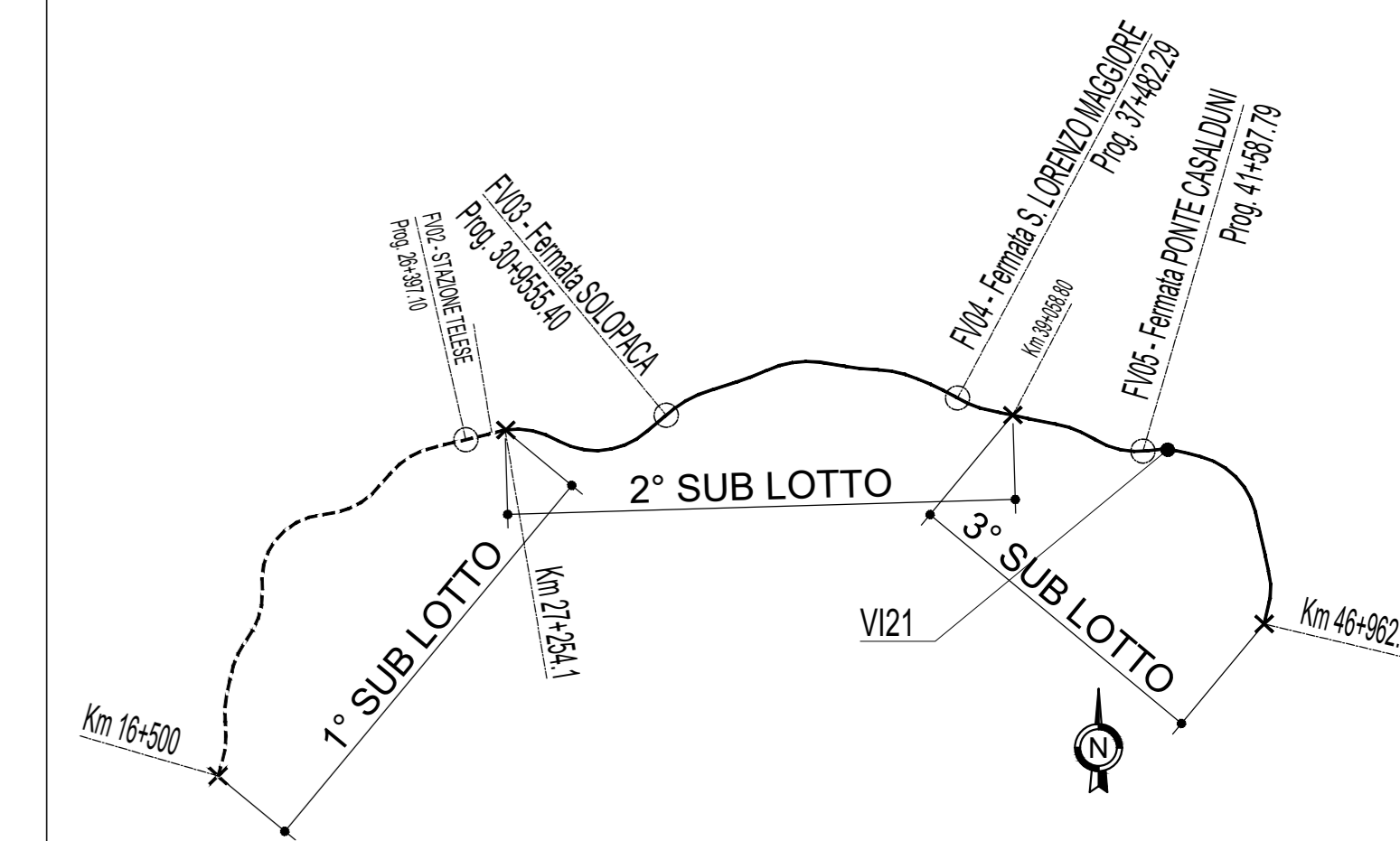
PARTICOLARE "1"
Scala 1:20



DETTAGLIO RITEGNI SISMICI 25m
Scala 1:5



QUADRO D'UNIONE



NOTE:
Per tabella materiali ed incidenze vedi elaborato:
IF2R.3.2.E.ZZ.TT.VI.00.0.0.001 - Tabella Materiali e incidenze

COMMITTENTE: **RFI** RETE FERROVIARIA ITALIANA GRUPPO FERROVIE DELLO STATO ITALIANE

DIREZIONE LAVORI: **ITALFERR** GRUPPO FERROVIE DELLO STATO ITALIANE

APPALTATORE: **TELESE S.p.A.** Consorzio Telese Società Consortile a Responsabilità Limitata

PROGETTAZIONE: **Ghella** **ITINERA** **SALCEF** **COGET IMPIANTI**

MANDATARIA: **SYSTRA** **SWS** **SOTECNI**

IL DIRETTORE DELLA PROGETTAZIONE: **Ing. M. EMBRONI**

PROGETTO ESECUTIVO

ITINERARIO NAPOLI-BARI
RADDOPPIO TRATTA CANCELLO - BENEVENTO
II LOTTO FUNZIONALE FRASSO TELESINO - VITULANO
3° SUBLOTTO SAN LORENZO - VITULANO

DISEGNO
PONTI E VIADOTTI DI LINEA
VI21
VIADOTTO dal km 42+520 al km 43+000: Viadotto Calore Ponte
Carpenteria spalla Sb - Tav. 2 di 2

APPALTATORE IL DIRETTORE TECNICO <i>Ing. M. EMBRONI</i>		SCALA: VARIE						
COMMESSA	LOTTO	FASE	ENTE TIPO DOC.	OPERAZIONE/DISCIPLINA	PROGR.	REV.		
IF2R	32	E	ZZ	BB	VI2104	004 C		
Rev.	Descrizione	Redatto	Data	Verificato	Data	Approvato	Data	Autorizzato Data
A	EMMISSIONE	C. FINI	25/09/2021	G. COPPA	24/09/2021	L. BRILLOZZONE	24/09/2021	
B	REVISIONE A SEGUITO REV.	C. FINI	31/10/2021	G. COPPA	31/10/2021	L. BRILLOZZONE	31/10/2021	
C	REVISIONE A SEGUITO REV.	C. FINI	03/12/2021	G. COPPA	03/12/2021	L. BRILLOZZONE	03/12/2021	