

TIRAFONDO M24
Scala 1:5

TIRAFONDO M34
Scala 1:5

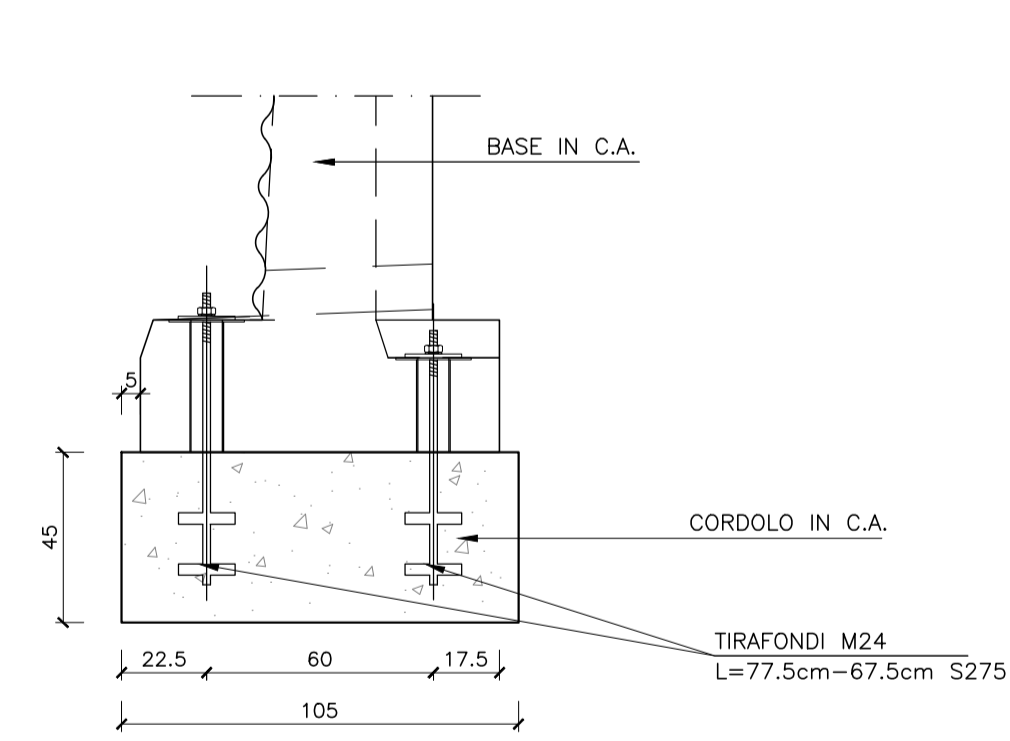
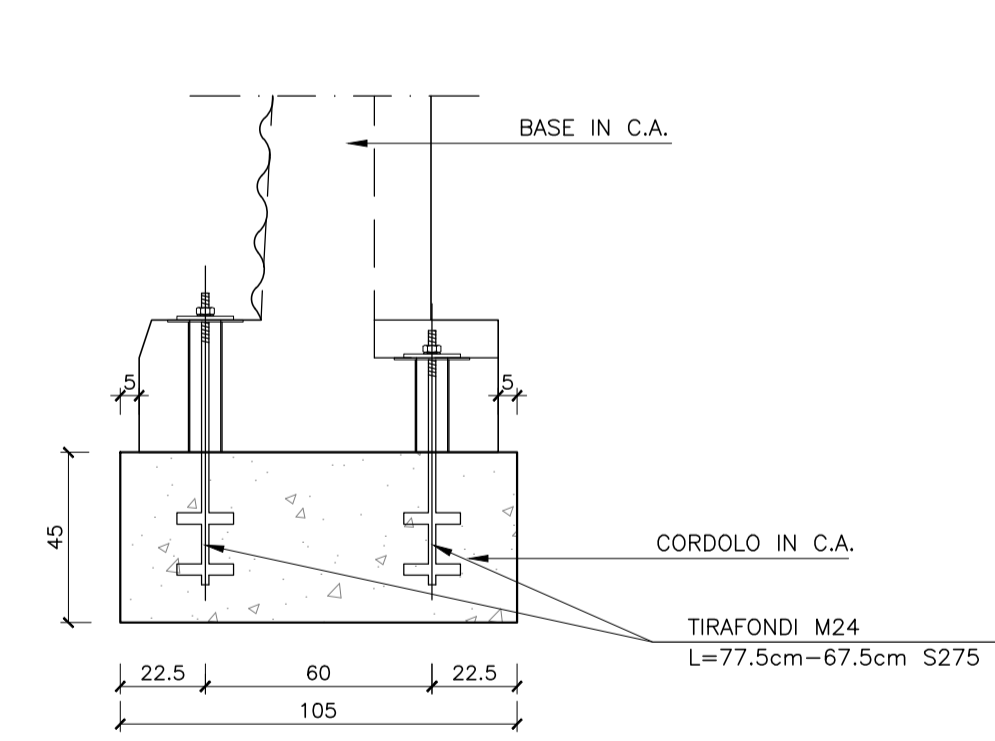
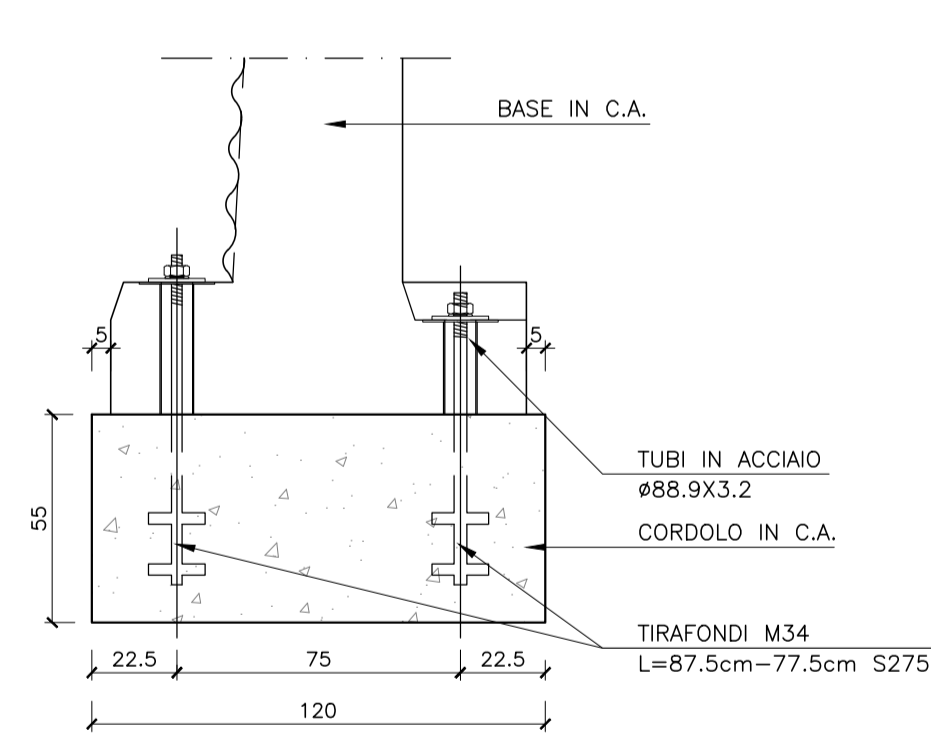
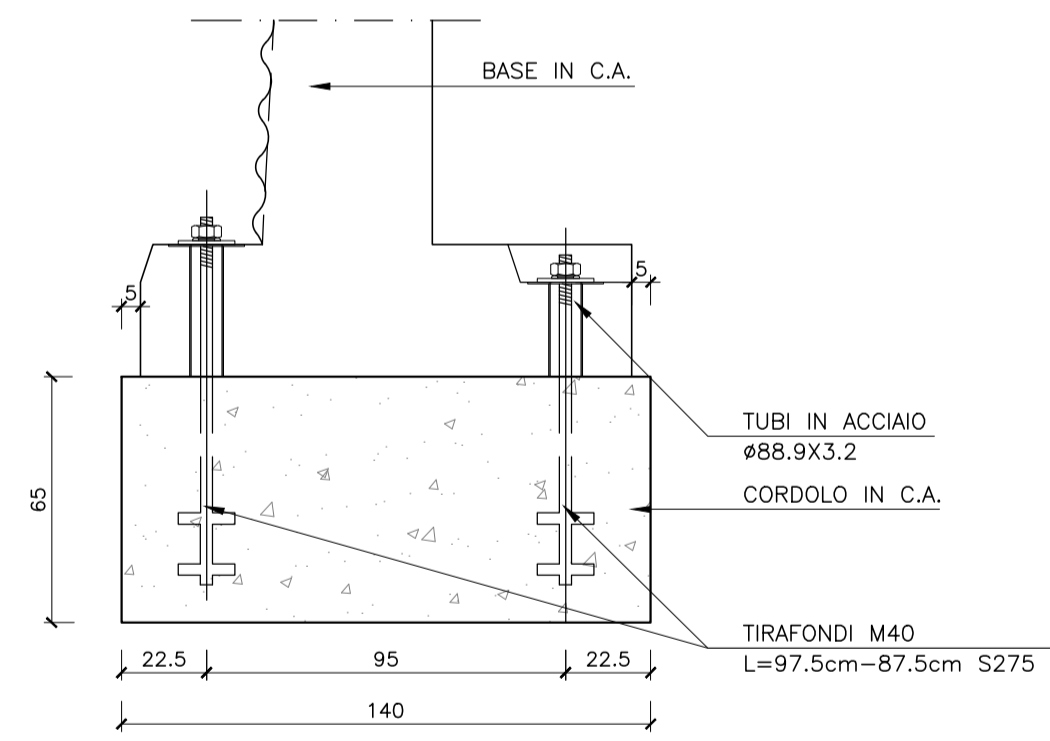
TIRAFONDO M40
Scala 1:5

TIRAFONDI PER BASE IN C.A. TIPO M130
Scala 1:20

TIRAFONDI PER BASE IN C.A. TIPO M110
Scala 1:20

TIRAFONDI PER BASE IN C.A. TIPO M95
Scala 1:20

TIRAFONDI PER BASE IN C.A. TIPO T95
Scala 1:20



TIRAFONDI PER BASE IN C.A. TIPO M130
Scala 1:20

TIRAFONDI PER BASE IN C.A. TIPO M110
Scala 1:20

TIRAFONDI PER BASE IN C.A. TIPO M95
Scala 1:20

TIRAFONDI PER BASE IN C.A. TIPO T95
Scala 1:20

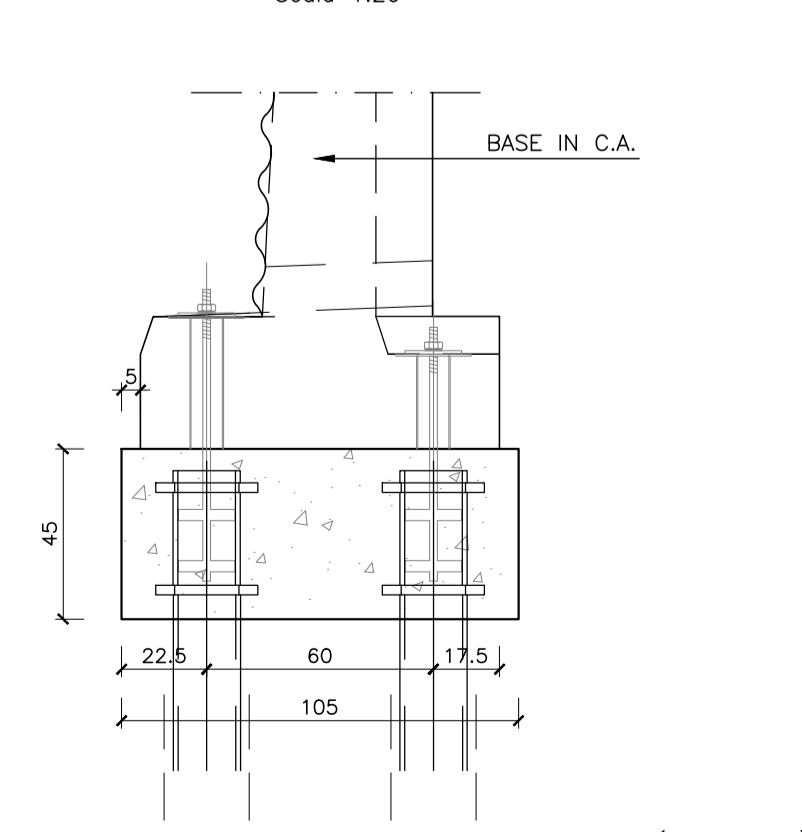
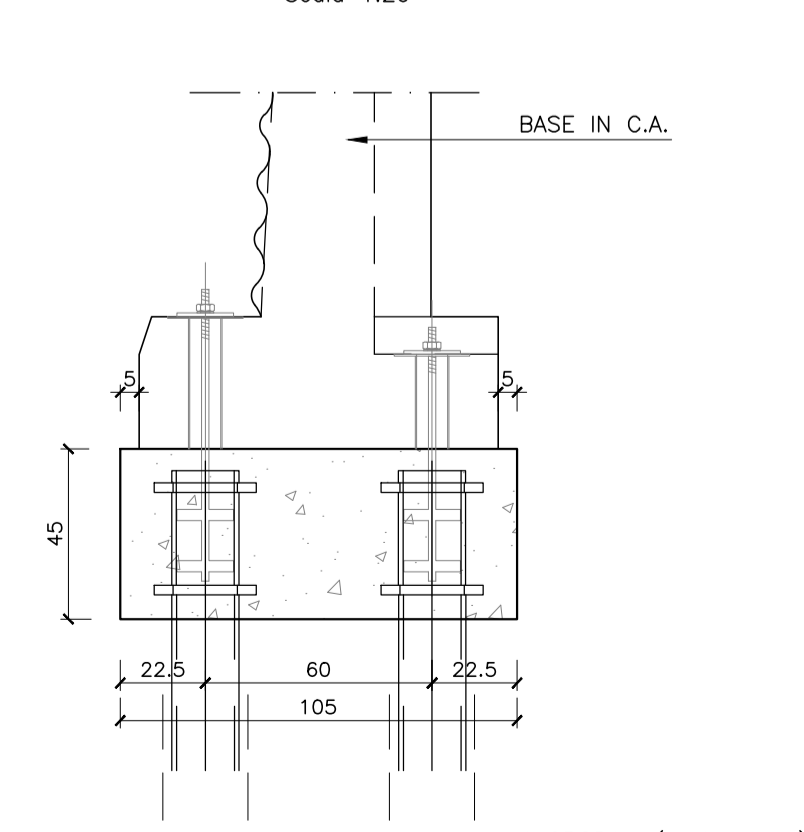
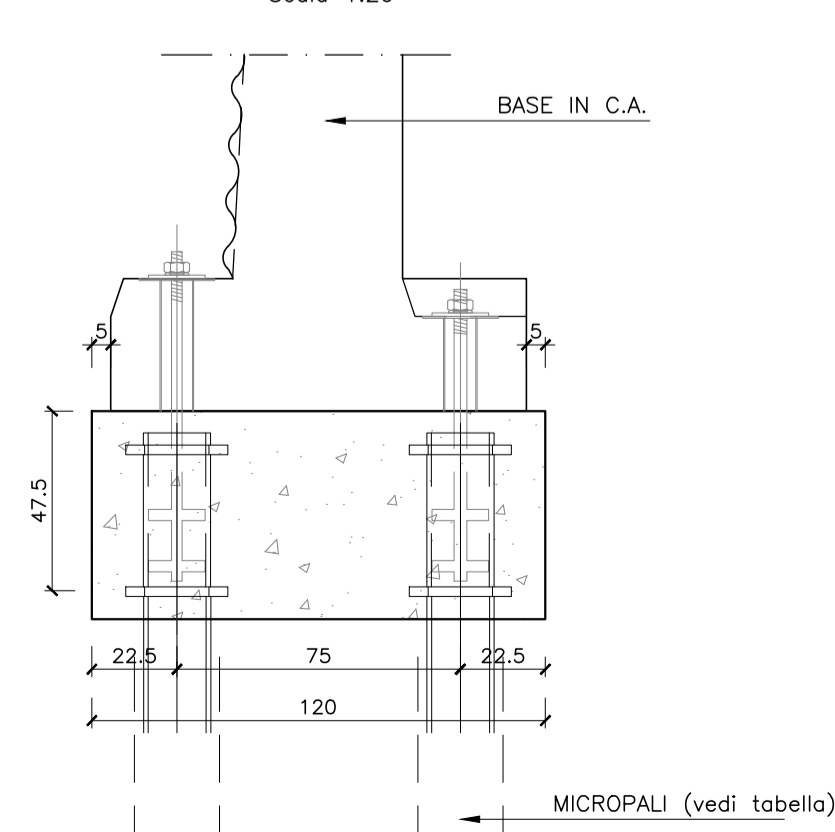
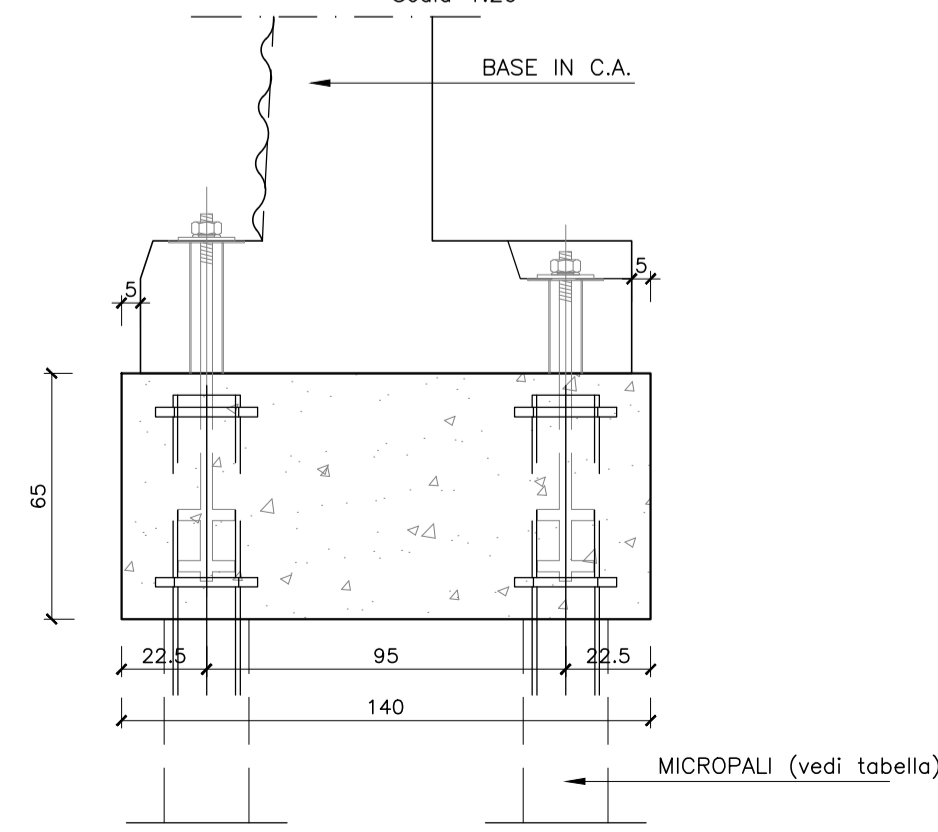


TABELLA TIRAFONDI		
BASE	BARRE FILETTATE	FORO PIASTRA (D)
BT95	M24	28
BM95	M24	28
BM110	M34	38
BM130	M40	44

NOTA:
- Prevedere un tubo in PVC di trasparenza Ø110/2.00m

codice BA	lato	pk inizio	pk fine	lunghezze parziali	lunghezze totali	Composizione B.A.			Micropali				
						Tipologia di	Base	Sezione tipologica	Lm (m)	n/m	φ p (mm)	φ t (mm)	s (mm)
BA56	Dispari	39+050	39+145	95,0	95,0	H7	BM-110_R	C/M	12	2/1,5	250	168,3	8
BA57	Pari	39+084	39+264	180,0	180,0	H5	BM-110_R	M	12	2/1,5	250	168,3	8
BA58	Pari	39+264	39+789	525,0	525,0	H3	BM-110_R	M/C	10	2/1,5	250	168,3	8
BA59	Pari	39+789	39+808	18,8	585,8	H6	BM-110_R	C	12,0	2/1,5	250	168,3	8
		39+808	39+852	44,0		H6	BM-110_R	C	12,0	2/1,5	250	168,3	8
		39+852	40+050	198,0		H6	BM-110_R	M	12,0	2/1,5	250	168,3	8
		40+050	40+093	42,5		H6	BM-110_R	M	12	2/1,5	225+250	168,3	8
		40+093	40+375	282,5		H6	BM-110_R	M	12	2/1,5	225+250	168,3	8
BA60	Pari	40+375	40+404	28,7	250,9	H4	BM-110_R	M	10	2/1,5	225+250	168,3	8
		40+404	40+550	146,3		H4	BM-110_R	M/C	10	2/1,5	225+250	168,3	8
		40+550	40+626	75,9		H4	AS a	A	-	-	-	-	-
		40+626	40+898	272,1		H8	AS a	A	-	-	-	-	-
BA61	Pari	40+898	40+926	28,2	300,3	H8	BM-130_R	C	14	2/1,5	225+250	168,3	10
		39+555	39+747	192,0		H7	AS a	A	-	-	-	-	-
		39+747	40+940	1193,0		H7	BM-110_R	M/C	12	2/1,5	225+250	168,3	8
BA62	Dispari	41+230	41+423	193,0	1385,0	H7	BM-110_R	C	12	2/1,5	225+250	168,3	8
		41+423	41+430	7,0		H7	BM-110_R	H3	-	-	-	-	-
BA63	Dispari	41+405	41+423	18,1	200,0	H4	BM-110_R	E	10,0	2/1,5	225+250	168,3	8
		41+423	41+544	121,0		H4	BM-110_R	H3	10,0	2/1,5	225+250	168,3	8
		41+544	41+609	65,0		H4	BM-110_R	H4	-	-	-	-	-
		41+609	41+658	49,2		H4	BM-110_R	T4	-	-	-	-	-
		41+658	41+714	55,6		H4	BM-110_R	U1	-	-	-	-	-
BA65	Dispari	41+479	41+534	55,0	55,0	H0	BT-95	H3	9,0	2/1,50	250	168,3	6,3
BA66	Pari	42+229	42+505	276,0	276,0	H6	BM-110_R	C	12,0	2/1,5	225+250	168,3	8
		42+505	42+860	355,0		H4	-	B	-	-	-	-	-
BA67	Pari	42+700	42+860	160,0	515,0	H4	-	B4	-	-	-	-	-

COMMITTENTE: **RFI RETE FERROVIARIA ITALIANA GRUPPO FERROVIE DELLO STATO ITALIANE**

DIREZIONE LAVORI: **ITALFERR GRUPPO FERROVIE DELLO STATO ITALIANE**

APPALTATORE: **TELESE s.c.a.r.l.** (Consorzio Telese Società Consortile a Responsabilità Limitata)

PROGETTAZIONE: **GHELLA** (Consorzio Ghella Società Consortile a Responsabilità Limitata)

MANDANTIA: **SYSTRA**

MANDANTI: **SWS** and **SOTECNI**

IL DIRETTORE DELLA PROGETTAZIONE: **Ing. M. TEBARONI** (Responsabile progettazione tra le varie prestazioni disciplinate)

PROGETTO ESECUTIVO

ITINERARIO NAPOLI-BARI RADDOPPIO TRATTA CANCELLO - BENEVENTO II LOTTO FUNZIONALE FRASSO TELESINO - VITULANO 3° SUBLOTTO SAN LORENZO - VITULANO

DISEGNO: **BARRIERE ANTIRUMORE**

Tirafondi tipo per basi barriere antirumore

APPALTATORE: **Ing. M. TEBARONI**

SCALA: **VARIE**

COMMESSA: **IF2R 32 E ZZ BZ BA0000 019 B**

Rev.	Descrizione	Redatto	Data	Verificato	Data	Approvato	Data	Approvato Data
A	EMISSIONE	S. CARESANI	28/06/2021	L. REPETTO	30/06/2021	M. NUTI	30/06/2021	IL PROGETTO È STATO VERIFICATO E APPROVATO IN DATA 30/06/2021
B	REVISIONE	S. CARESANI	11/12/2021	L. REPETTO	14/12/2021	M. NUTI	11/12/2021	IL PROGETTO È STATO VERIFICATO E APPROVATO IN DATA 11/12/2021

File: IF2R.3.2.E.ZZ.BZ.BA.00.0.0.019.B.dwg n. Elab.: