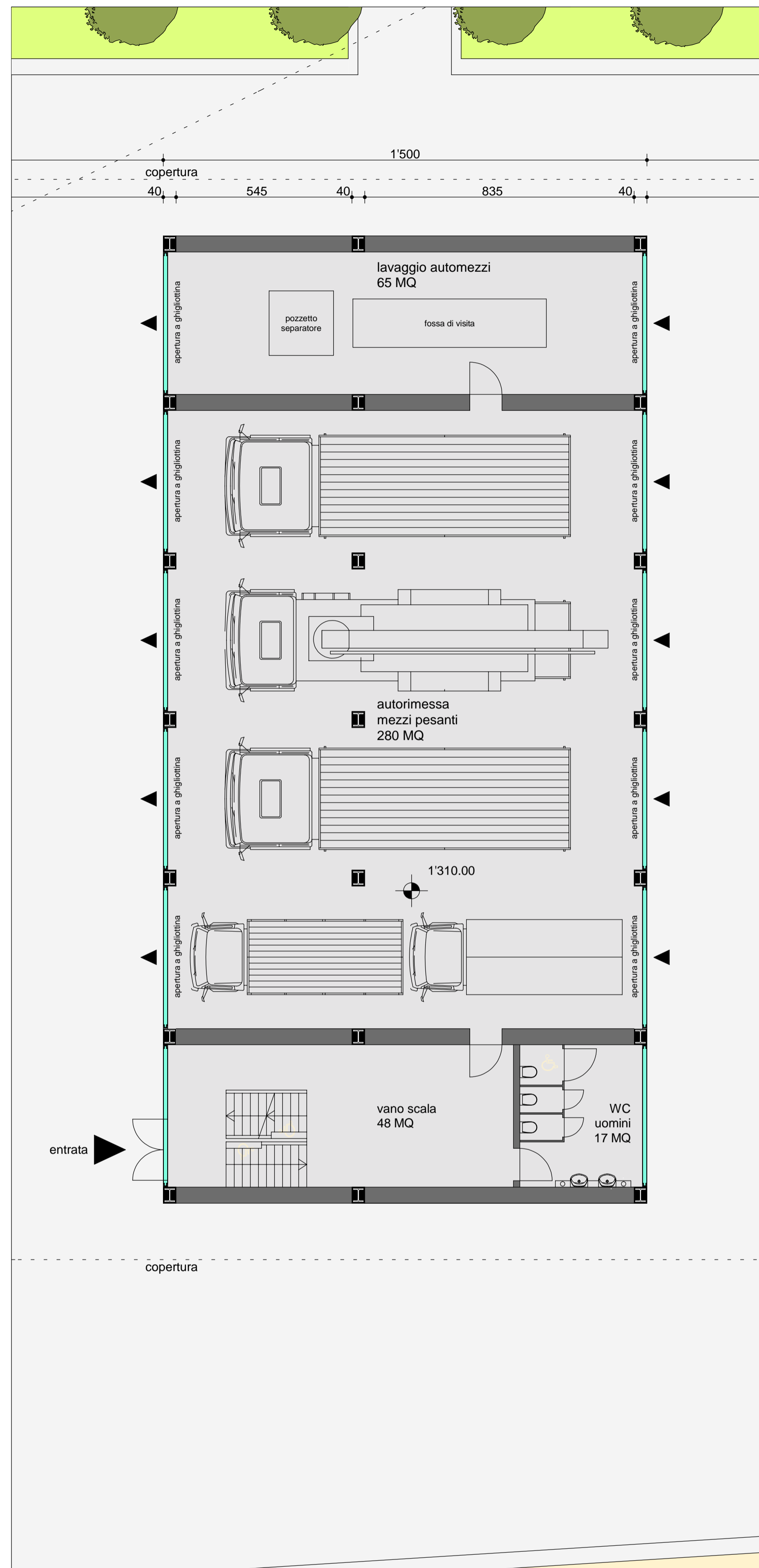
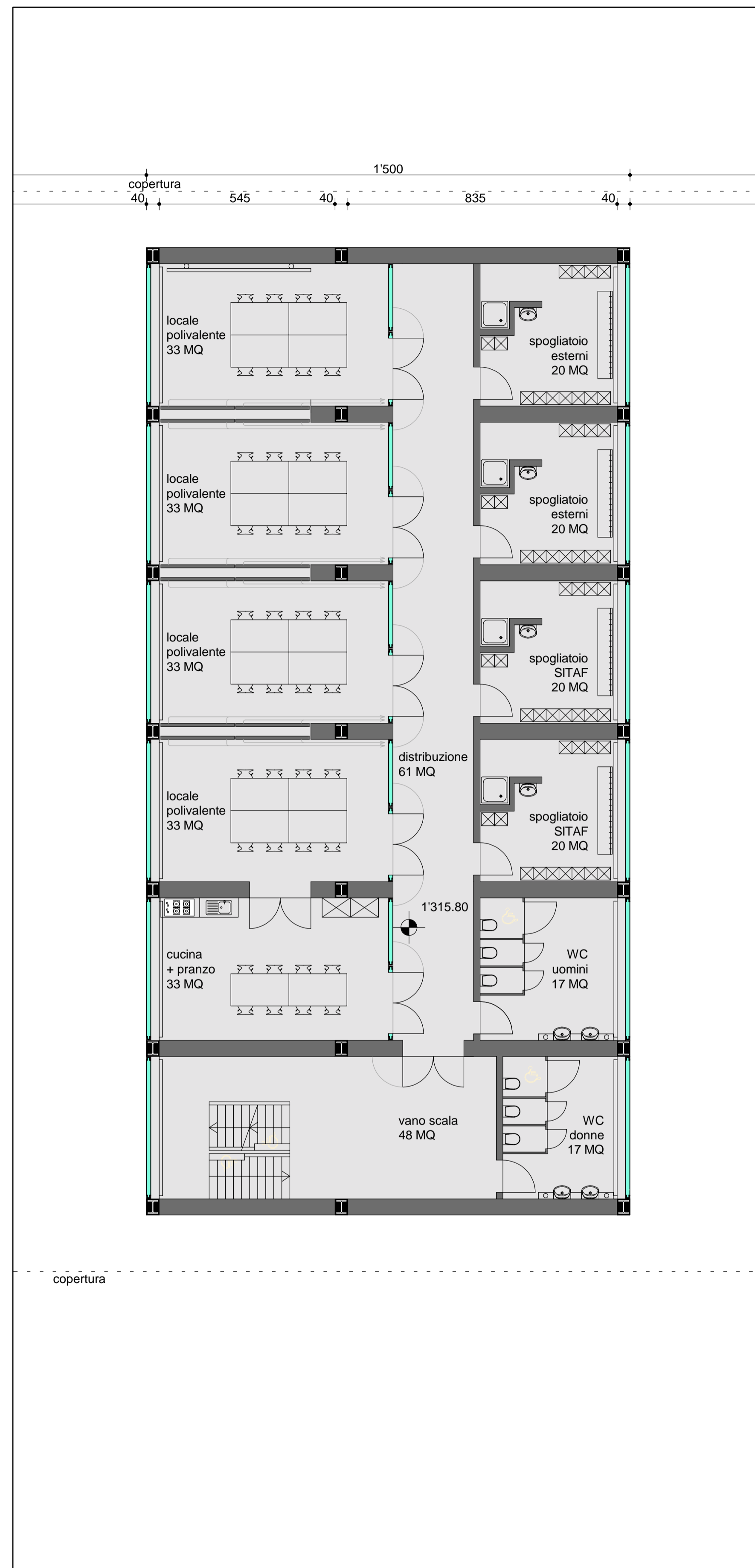


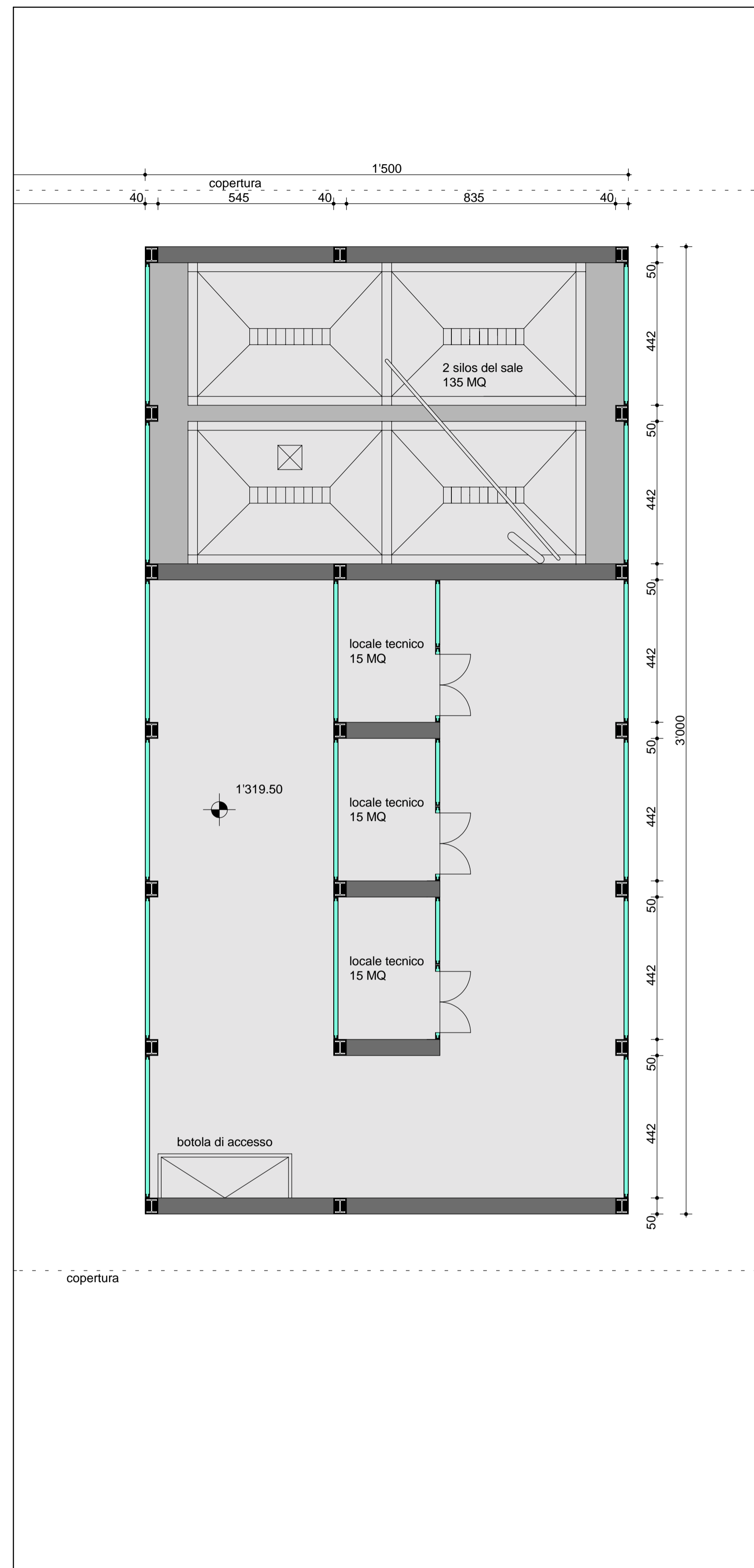
LIVELLO 2



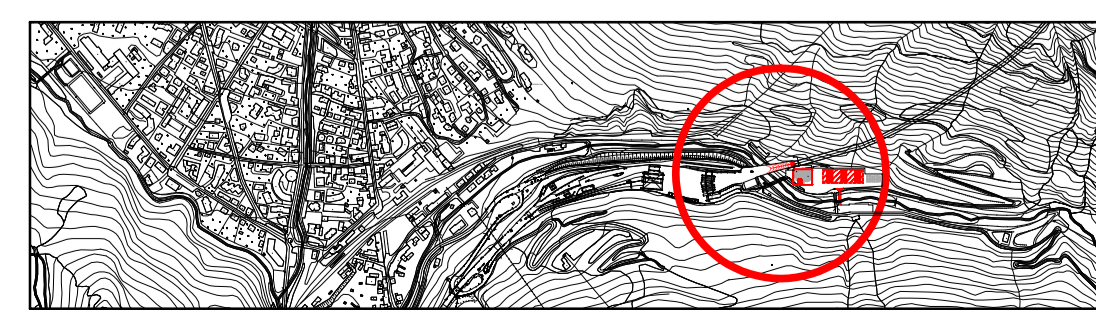
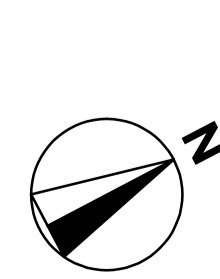
LIVELLO 3



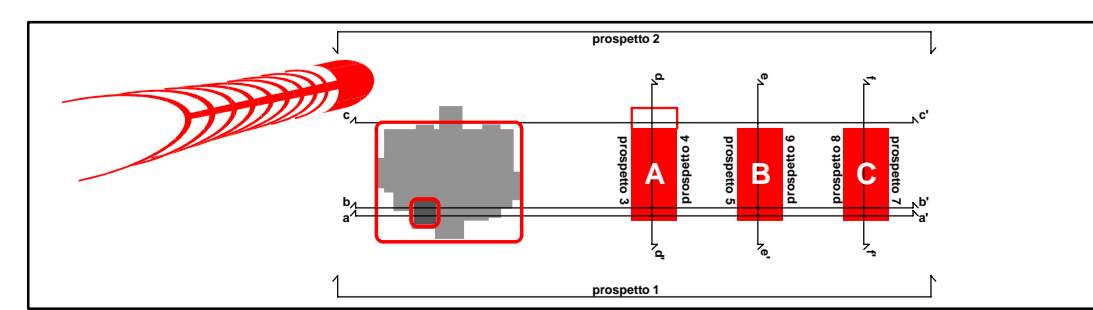
LIVELLO 4



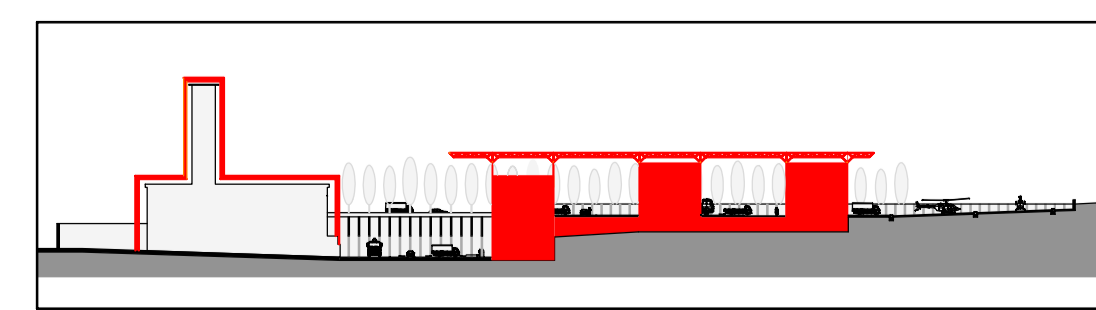
LIVELLO 5



Comune di Bardonecchia, cartografia di riferimento



riferimento organizzazione corpi, sezioni e prospetti



riferimento organizzazione corpi

<p>Traforo Autostradale del Frejus / Tunnel Routier du Frejus GALLERIA DI SICUREZZA / GALERIE DE SECURITE OPERE ESTERNE LATO ITALIA</p>					
<p>Centro di soccorso, ventilazione e manutenzione (CSVM) Sistemazione centrale di ventilazione esistente Nuovo portale al traforo autostradale PROGETTO DEFINITIVO 2006</p>					
<p style="text-align: center;">Piante del corpo B del CSVM 1:100</p>					
<p style="text-align: center;">livello 2, 3, 4, 5</p>					
24.11.2006	axg/gaz				
DATA	DISEGNATO	COSTRUITO	VISTO:		
17.12.2004	axg/gaz				
Formato: 60x126 cm	Scala: 1:100	N°. L.F.		N°. Com.	
<p>Progettisti: Ing. Andrea Mordasini (Lombardi SA)</p>			<p>Collaboratori specialisti: Arch. Renzo Molina (Molina & Associati)</p>		
<p>Ing. Marco Russo (Lombardi SA)</p>			<p>Dott. Ing. Corrado Trassinò (Stec s.r.l.)</p>		