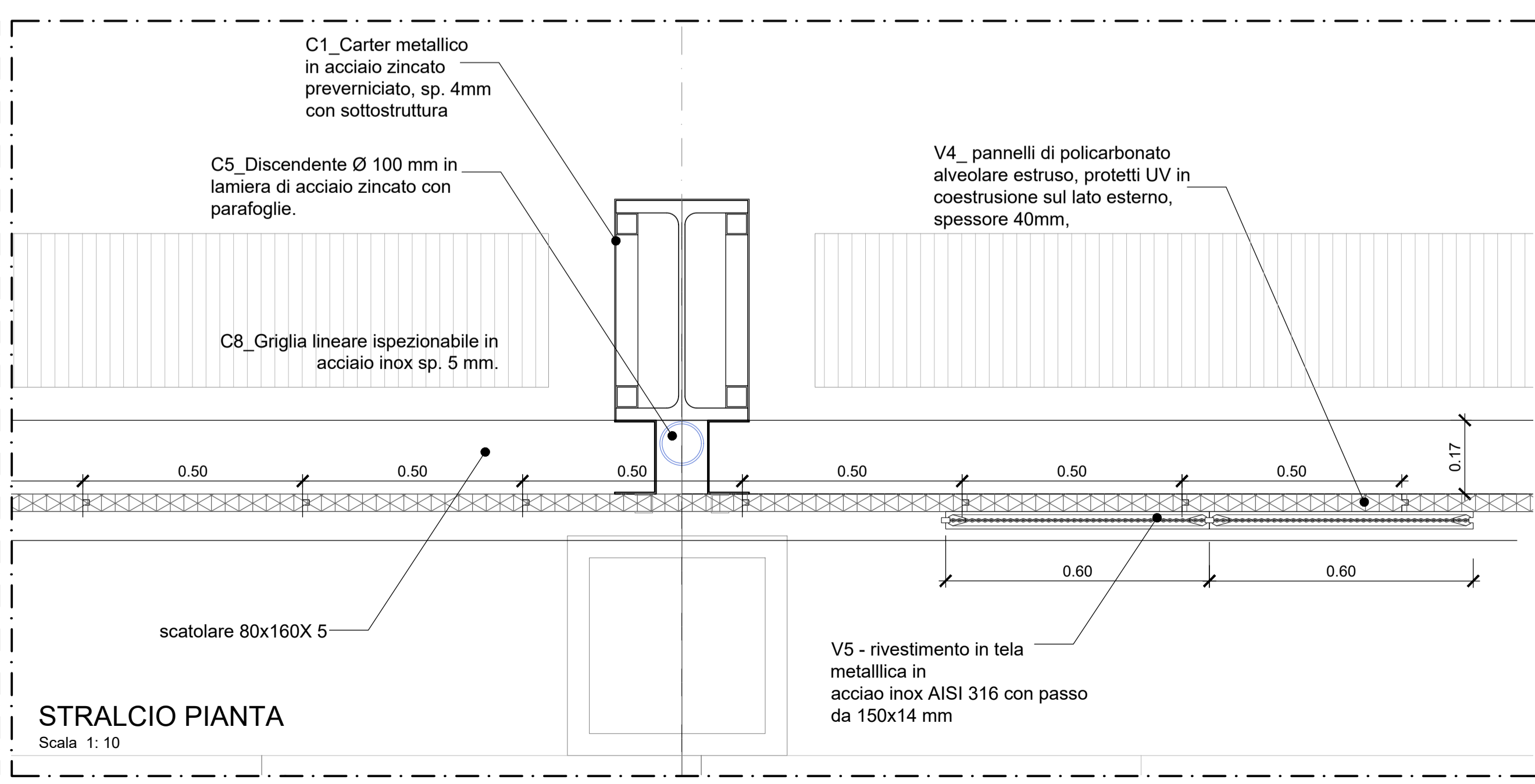
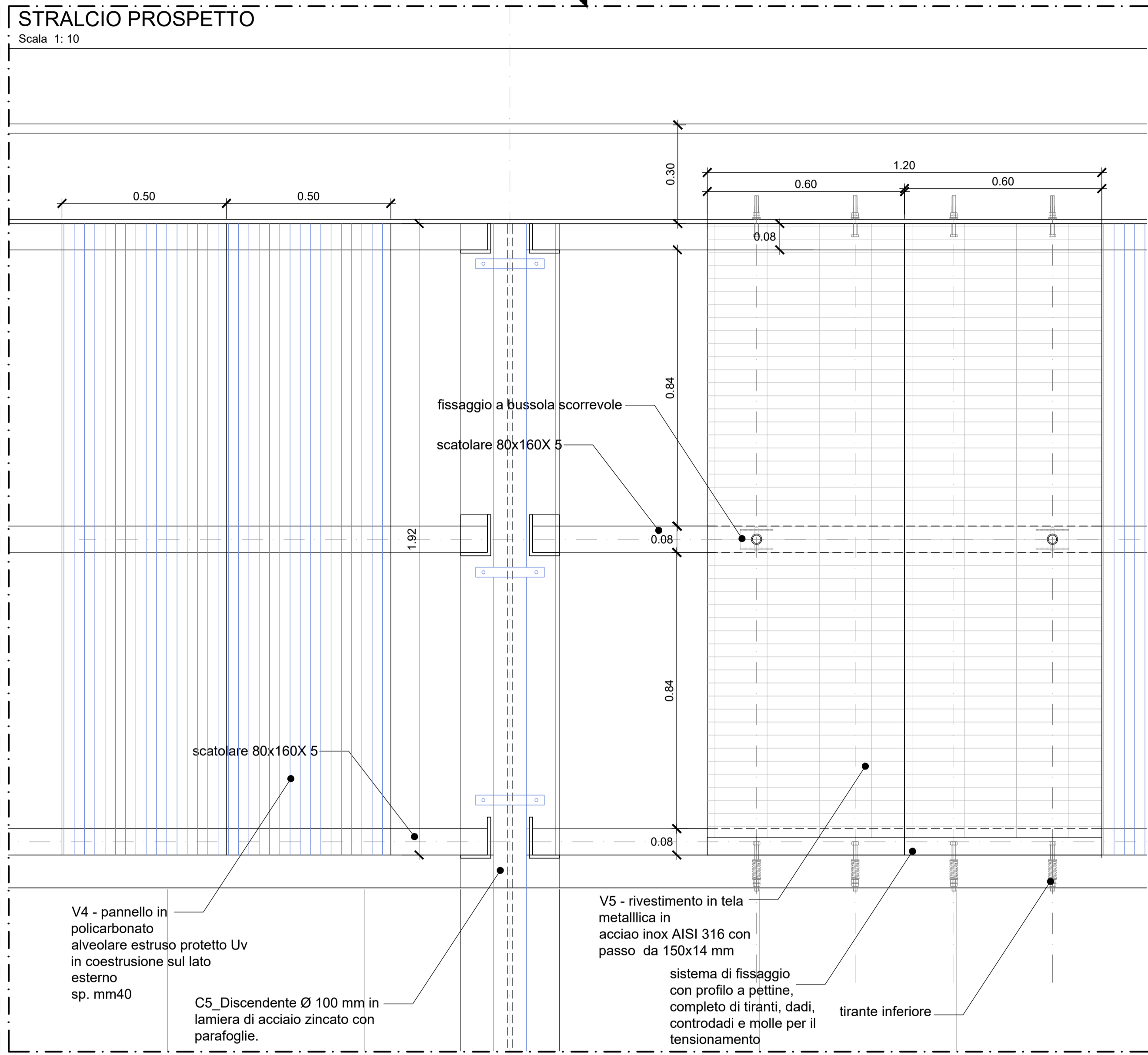
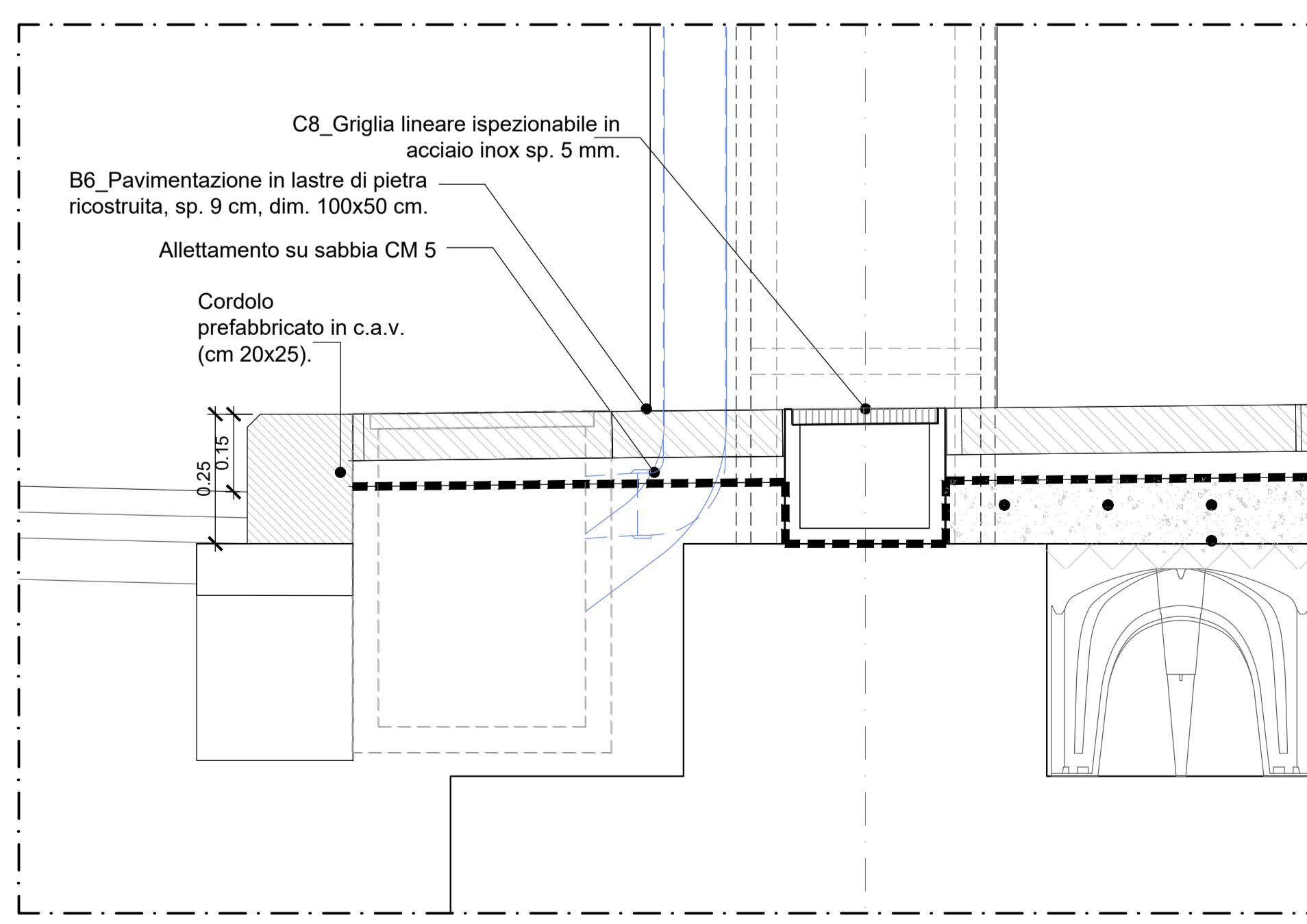
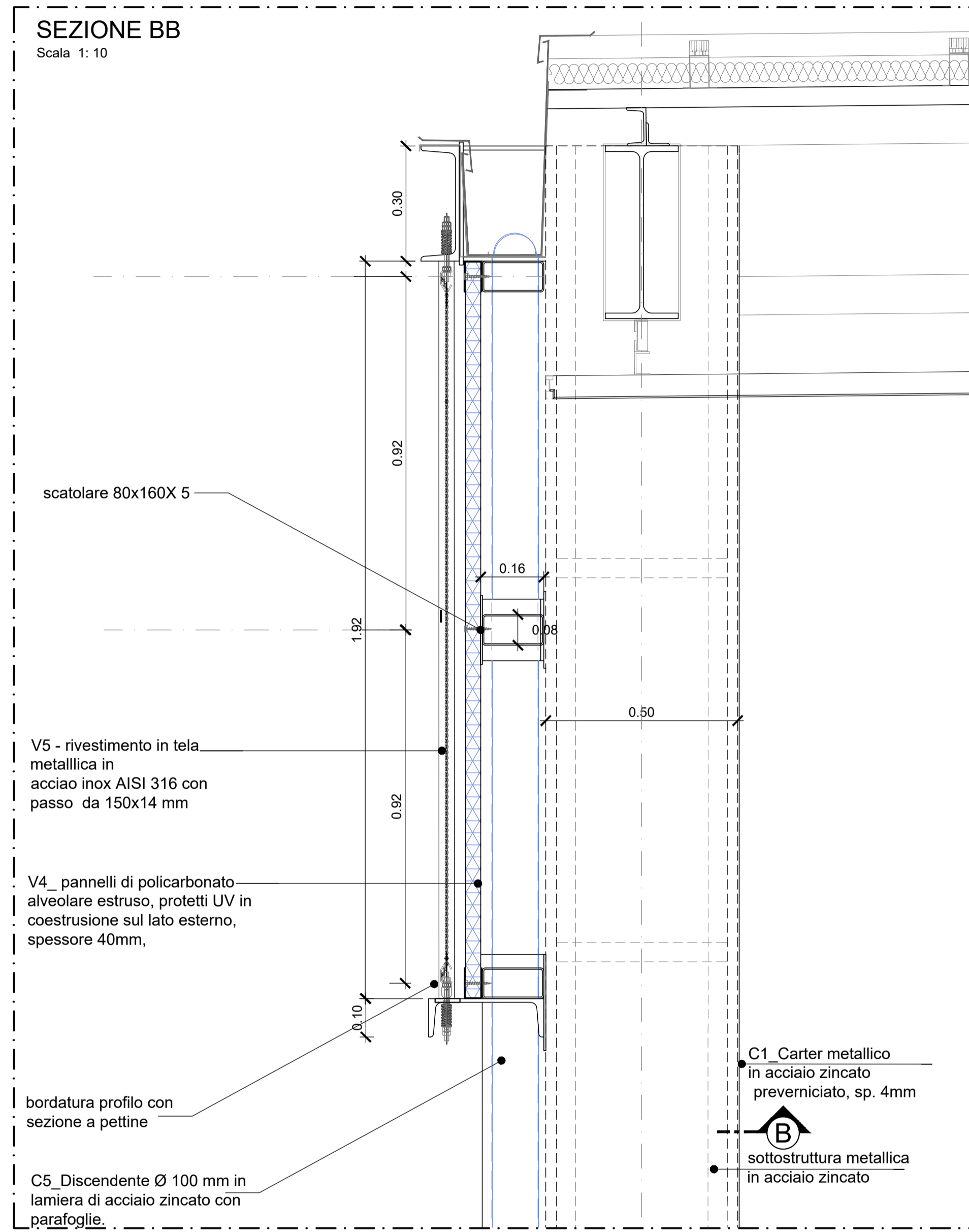


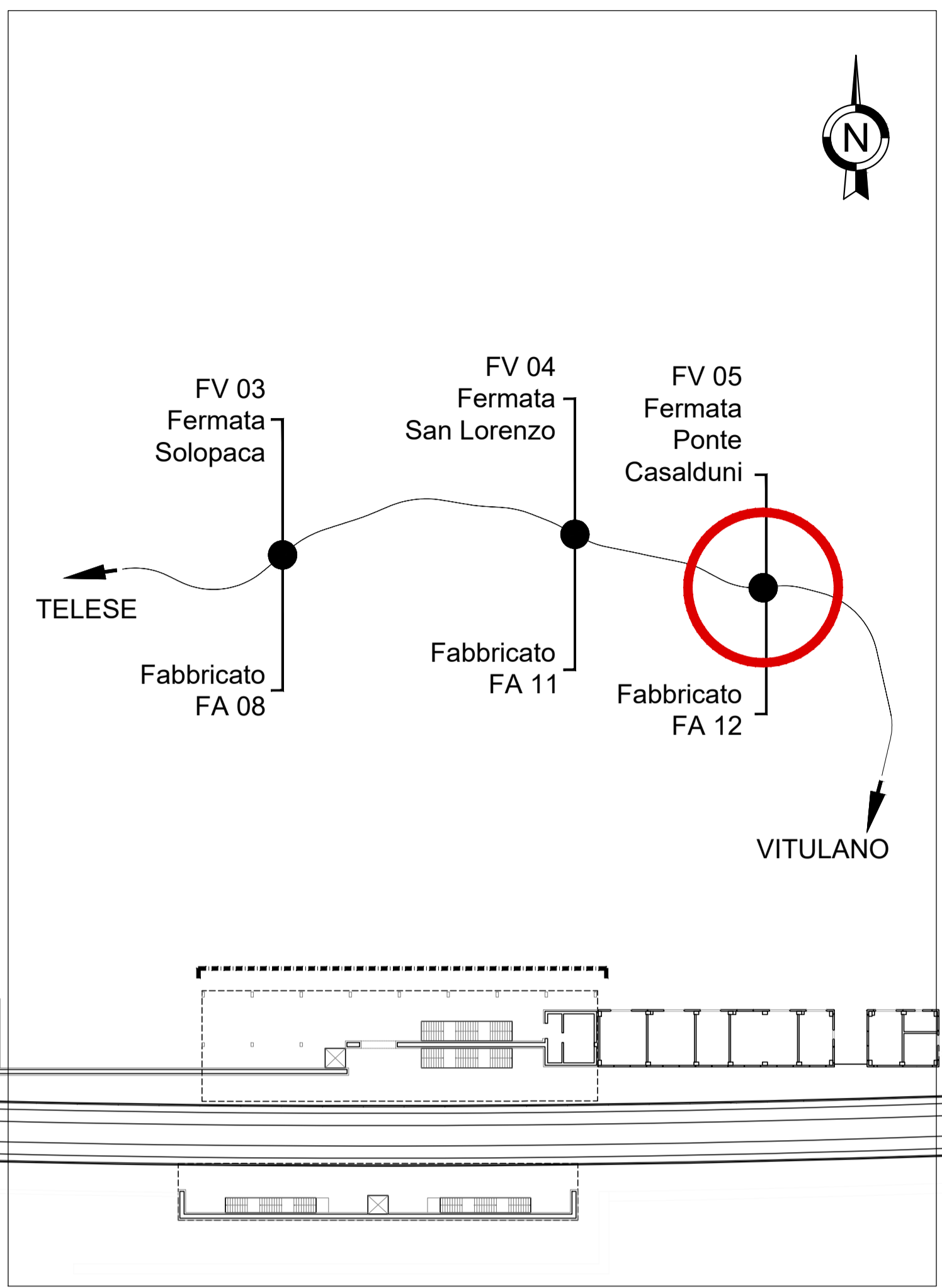
SAN LORENZO MAGGIORE
 Pannelli in rete metallica - V5
 pannello A: 60x192
 pannello B: 120x192 (n. 2 moduli A)
 pannello C: 180x192 (n. 3 moduli A)
 pannello D: 240x192 (n. 4 moduli A)
 pannello E: 300x192 (n. 5 moduli A)
 pannello F: 360x192 (n. 6 moduli A)



SEZIONE BB
Scala 1: 10

STRALCIO PROSPETTO
Scala 1: 10

STRALCIO PIANTA
Scala 1: 10



COMMITTENTE: **RFI** RETE FERROVIARIA ITALIANA GRUPPO FERROVIE DELLO STATO ITALIANE

DIREZIONE LAVORI: **ITALFERR** GRUPPO FERROVIE DELLO STATO ITALIANE

APPALTATORE: **TELESE S.c.a.r.l.** Consorzio Telese Società Consortile a Responsabilità Limitata

PROGETTATORE: **SYSTRA** MANDANTIS: **SWS** **SOTECNI**

IL DIRETTORE DELLA PROGETTAZIONE: Ing. L. LACROCE

PROGETTO ESECUTIVO

ITINERARIO NAPOLI-BARI RADDOPPIO TRATTA CANCELLO - BENEVENTO IL LOTTO FUNZIONALE FRASSO TELESINO - VITULANO 3° SUBLOTTO SAN LORENZO - VITULANO

DISEGNO
 FV05 - FERMATA PONTE CASALDUNI

PROGETTO ARCHITETTONICO
 DETTAGLI ARCHITETTONICI
 RIVESTIMENTI DI FACCIATA

APPALTATORE IL DIRETTORE TECNICO Ing. M. ESPERONI		SCALA: VARIE						
COMMESSA	LOTTO	FASE	ENTE TIPO DOC.	OPERA/DISCIPLINA	PROGR.	REV.		
IF2R	32	EZZ	BZ	FV0500	001	A		
Rev.	Descrizione	Redatto	Data	Verificato	Data	Approvato	Data	Autorizzato Data
A		M. MANNIERO	25/06/2021	C. ROSSI	25/06/2021	A. CIUDEMO	25/06/2021	