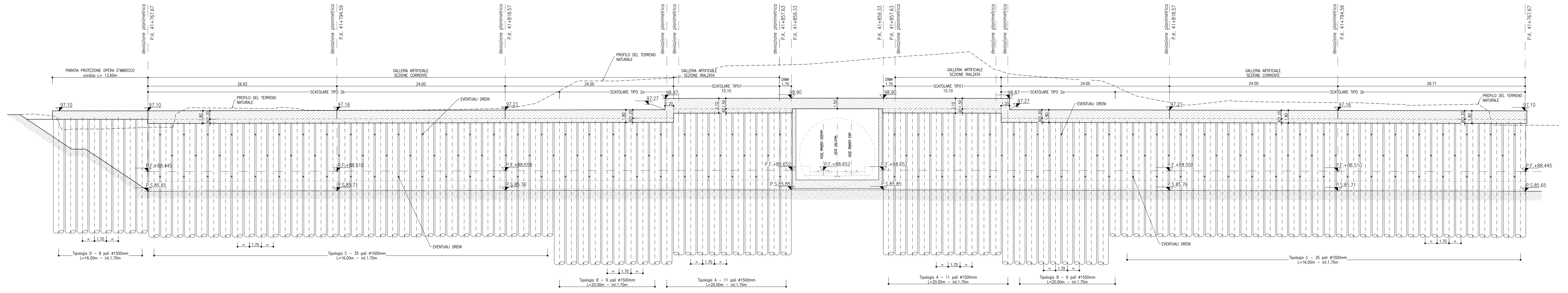
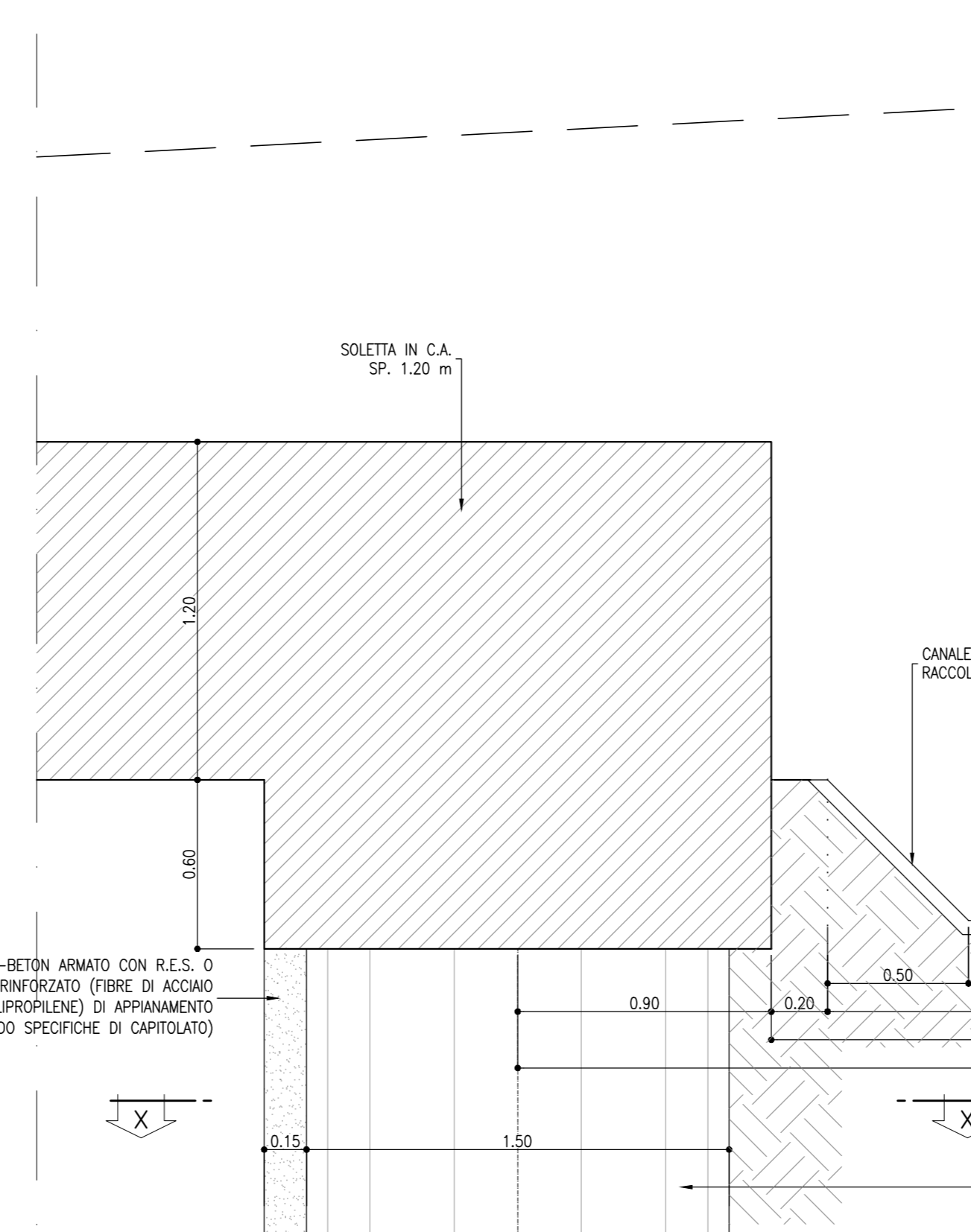
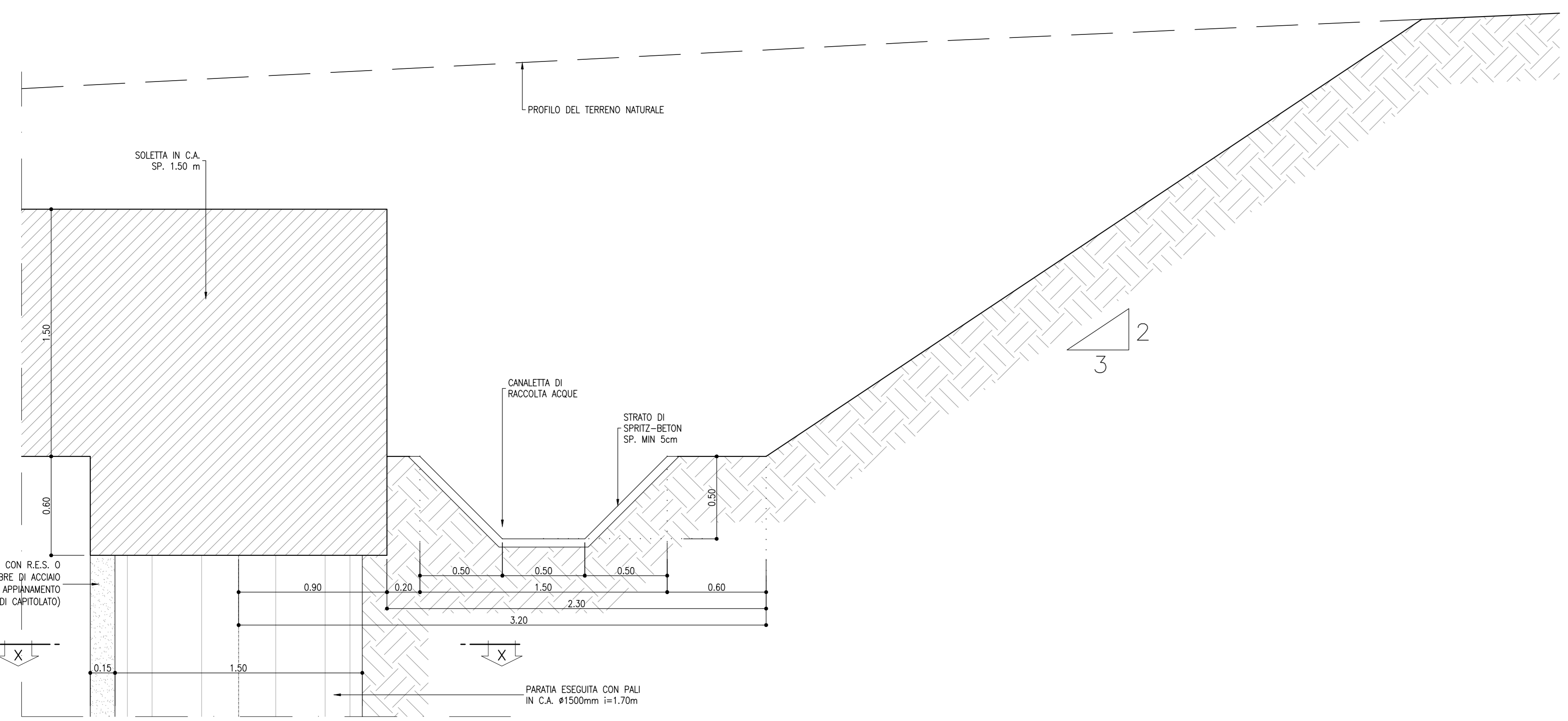


SVILUPPATA IN ASSE PARATIA
SCALA 1:200



SOLETTA SP.1.50m
SCALA 1:20

SOLETTA SP.1.20m
SCALA 1:20



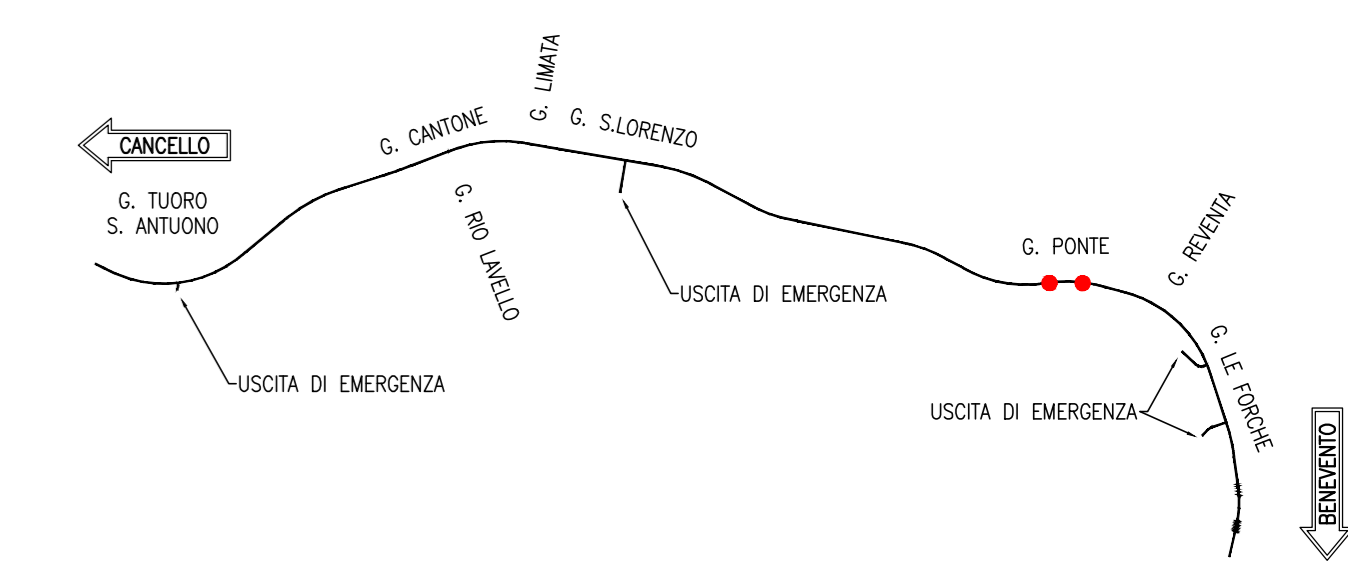
NOTA
- PER L'INCIDENZA DELLE ARMATURE SI RIMANDA ALL'ELABORATO IF2R.3.2.E.ZZ.TT.GA.00.0.0.001

NOTE
- EVENTUALI DIFFERENZE TRA LE MISURE TOTALI E LE SOMMATORIE DELLE MISURE PARZIALI SONO DOVUTE AGLI ARROTONDAMENTI AUTOMATICI DI AUTOCAD
- PER LE CARATTERISTICHE DEI MATERIALI SI RIMANDA ALL'ELABORATO IF2R.3.2.E.ZZ.SP.GA.00.0.0.001

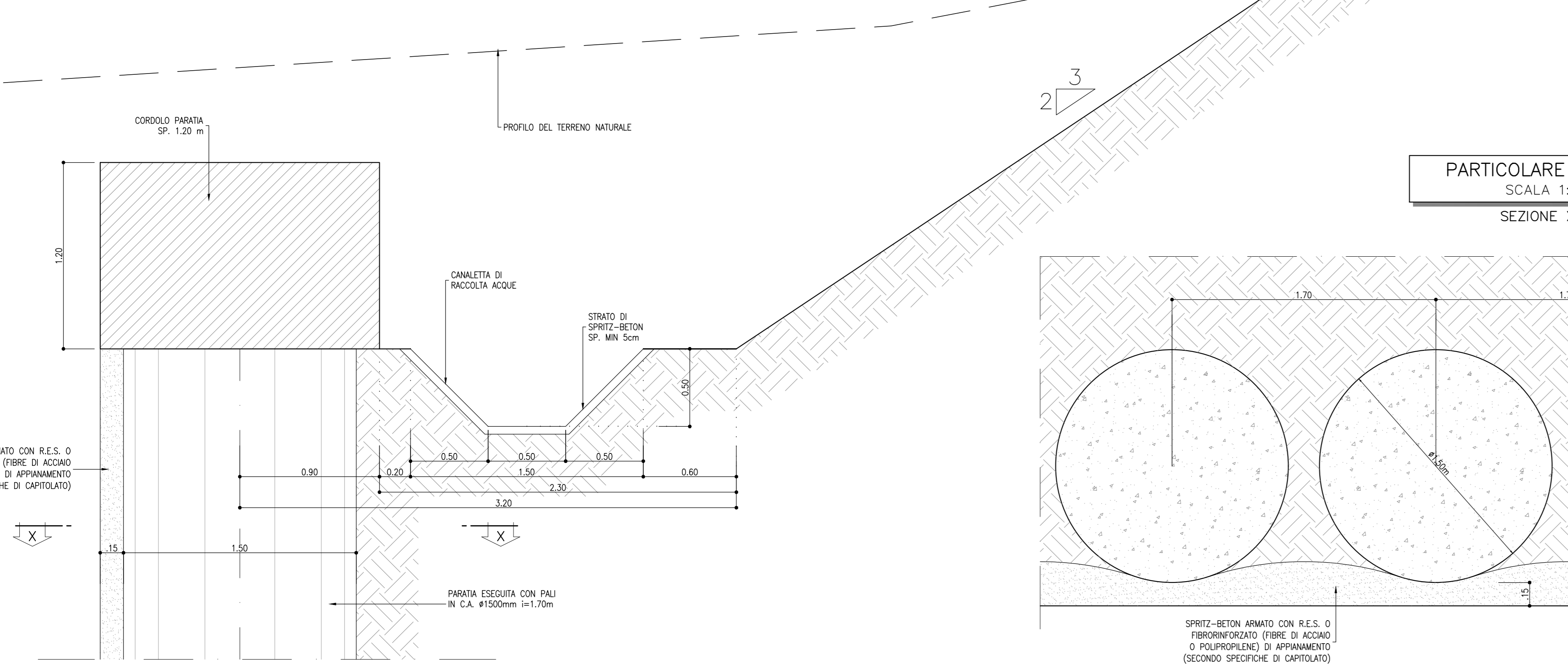
TABELLA DRENI
Lunghezza dreni 6.00 m - N. Totale dreni 160

LEGENDA
P.S.= PIANO DI SCALO
P.F.= PIANO DEL FERRO

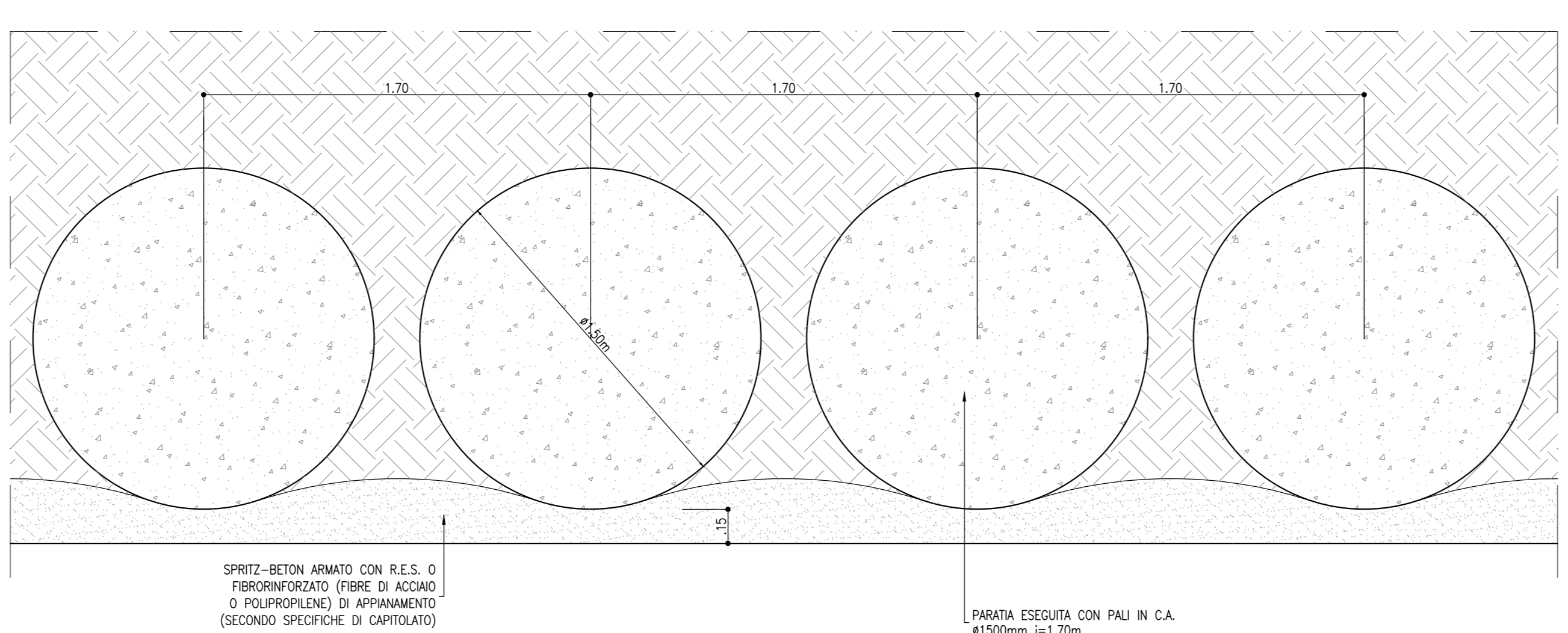
KEY PLAN
SCALA 1:100000



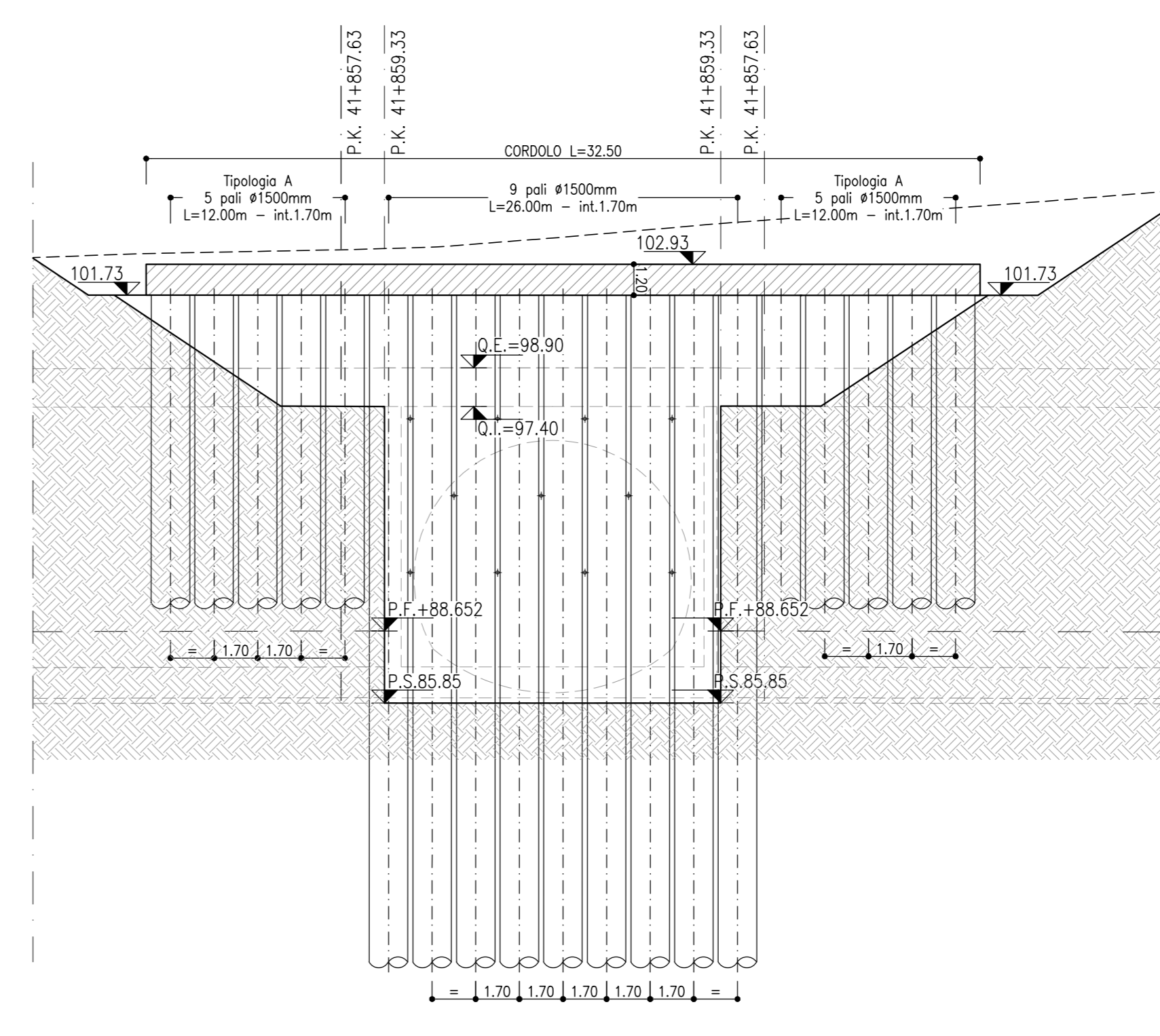
CORDOLO PARATIA PALI 1.5m
SCALA 1:20



PARTICOLARE PARATIA
SCALA 1:20
SEZIONE X-X



SVILUPPATA IN ASSE PARATIA
SCALA 1:200



COMMITTENTE: **RFI** RETE FERROVIARIA ITALIANA GRUPPO FERROVIE DELLO STATO ITALIANE

DIREZIONE LAVORI: **ITALFERR** GRUPPO FERROVIE DELLO STATO ITALIANE

APPALTATORE: **TELESE S.p.A.** Consorzio Edile Società Costruttrici e Scoppiofabbri Limitata

PROGETTAZIONE: **Ghella** **ITINERA** **SALCEF** **COGET IMPIANTI**

MANDATARI: **SYSTRA** **SWS** **SOTECNI**

IL DIRETTORE DELLA PROGETTAZIONE: **Ing. M. LACORO**

PROGETTO ESECUTIVO

ITINERARIO NAPOLI-BARI RADDOPPIO TRATTA CANCELLO - BENEVENTO II LOTTO FUNZIONALE FRASSO TELESINO - VITULANO 3° SUBLOTTO SAN LORENZO - VITULANO

DISEGNO: GALLERIA ARTIFICIALE E IMBOCCO GN GA12 - GALLERIA PONTE - IMBOCCO LATO CANCELLO Fase provvisoria - Sviluppata delle opere di imbocco e particolari costruttivi

APPROVATORE: **Ing. M. LACORO**

SCALA: varie

Rev.	Descrizione	Redatto	Data	Verificato	Data	Approvato	Data
A	EMISSIONE	L. FIANCOSO	26/09/2021	L. REPERTO	30/09/2021	M. NUTI	30/09/2021
B	REVISIONE A SEGUITO REV.	L. FIANCOSO	26/09/2021	L. REPERTO	30/09/2021	M. NUTI	30/09/2021

File: IF2R.3.2.E.ZZ.BZ.GA.12.0.0.001.B.dwg