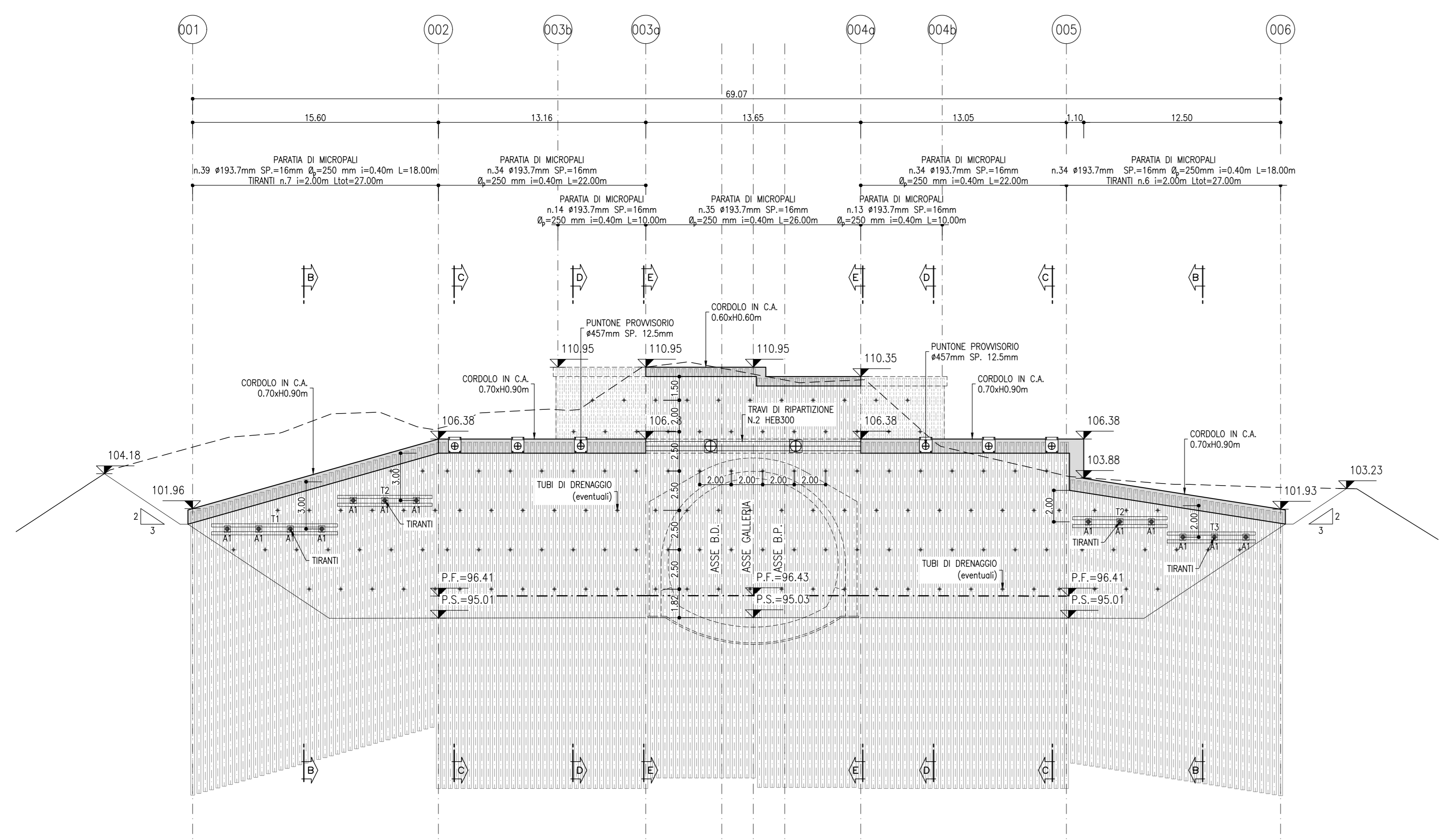
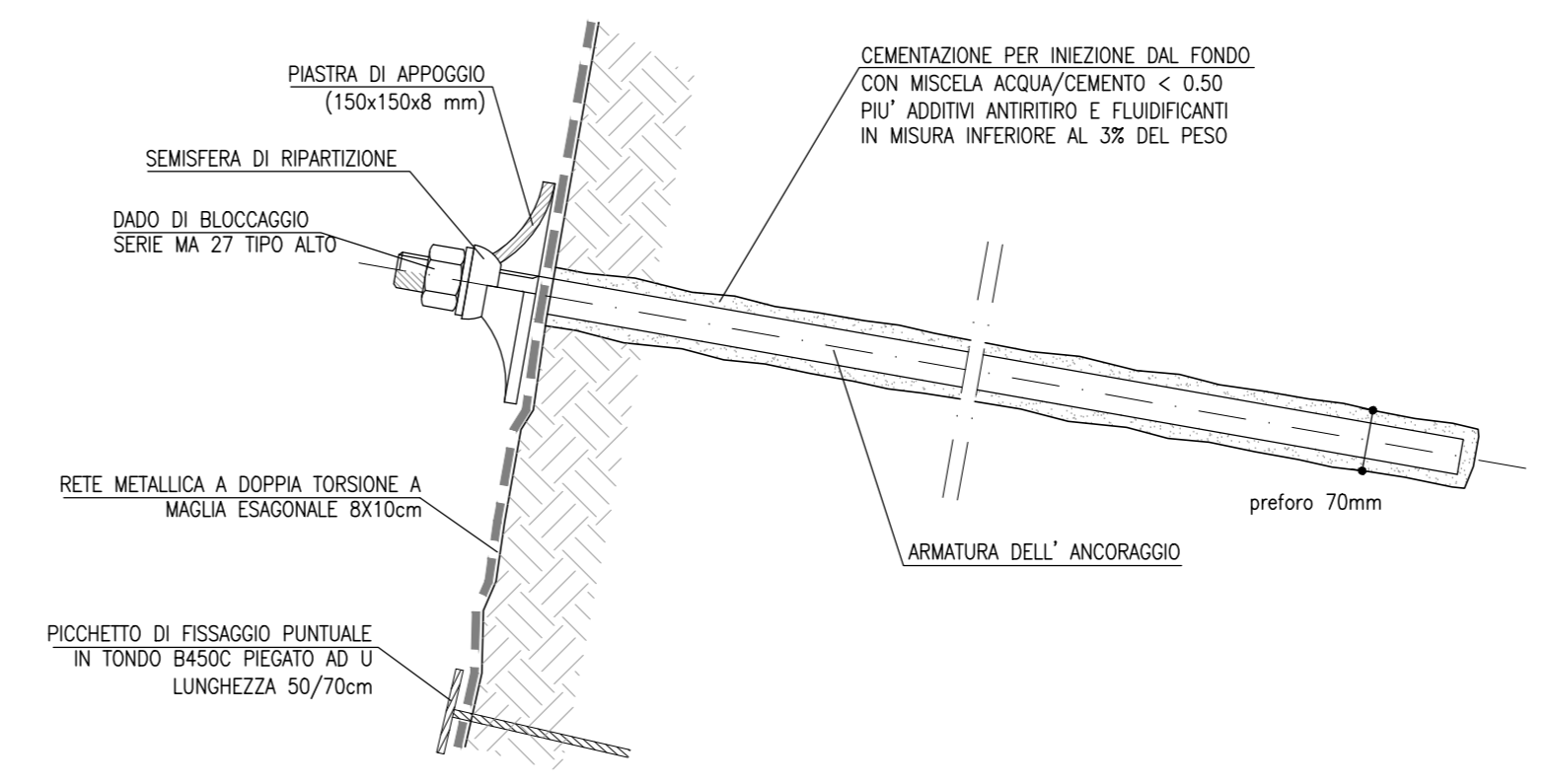


SVILUPPATA PARATIA
SCALA 1:200

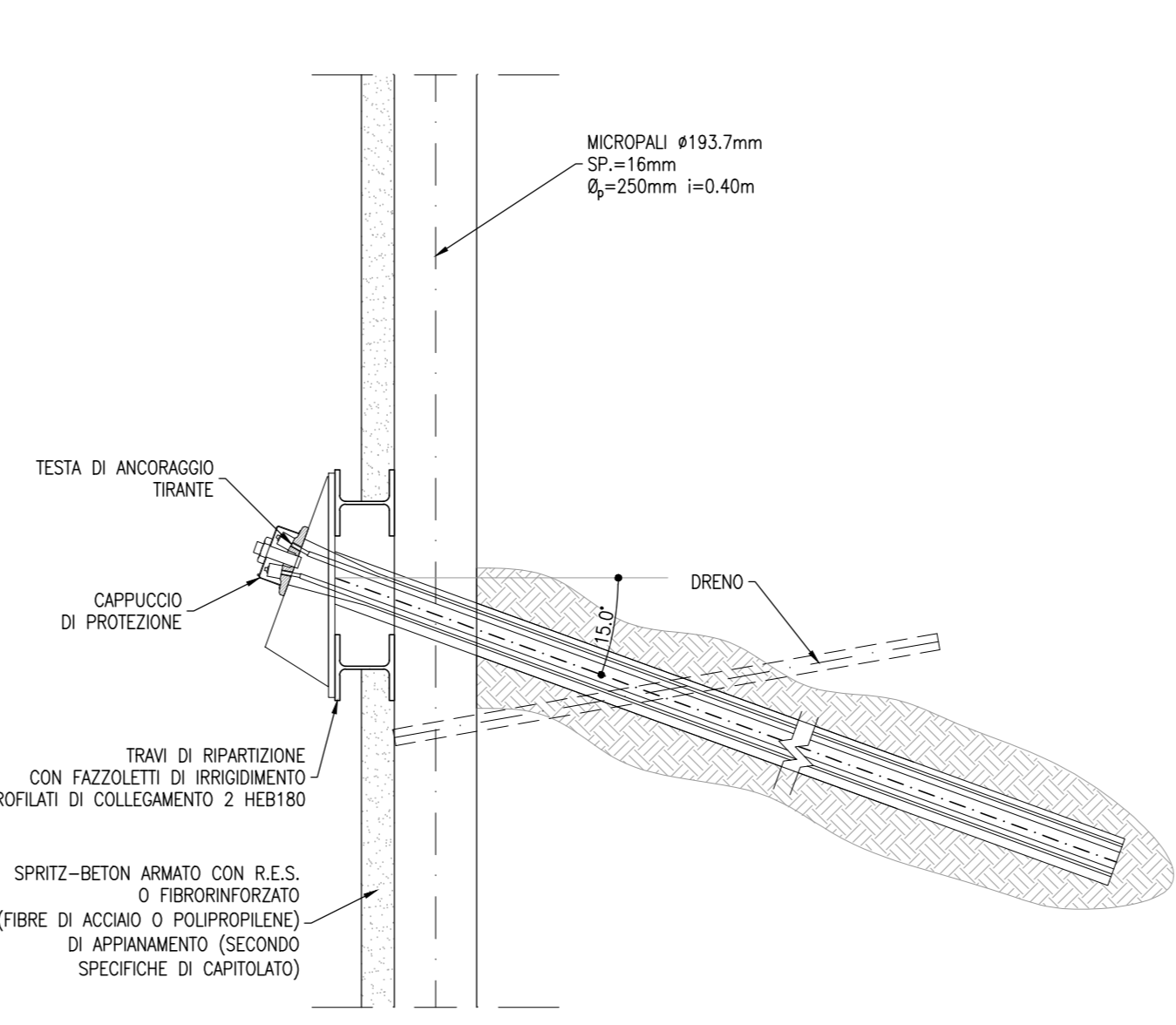


PROGRESSIVE									
QUOTE TERRENO									
QUOTE PROGETTO									
PARZIALI	15.60	13.16	6.825	6.825	13.05	13.60			

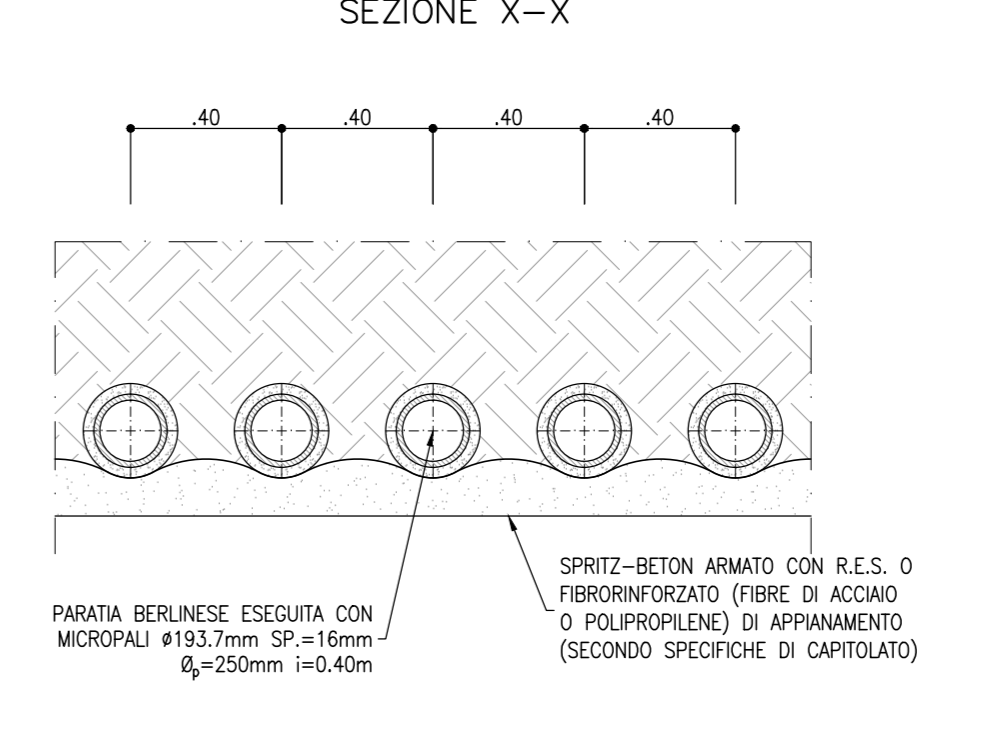
PARTICOLARE TESTA CHIODO
SCALA 1:10



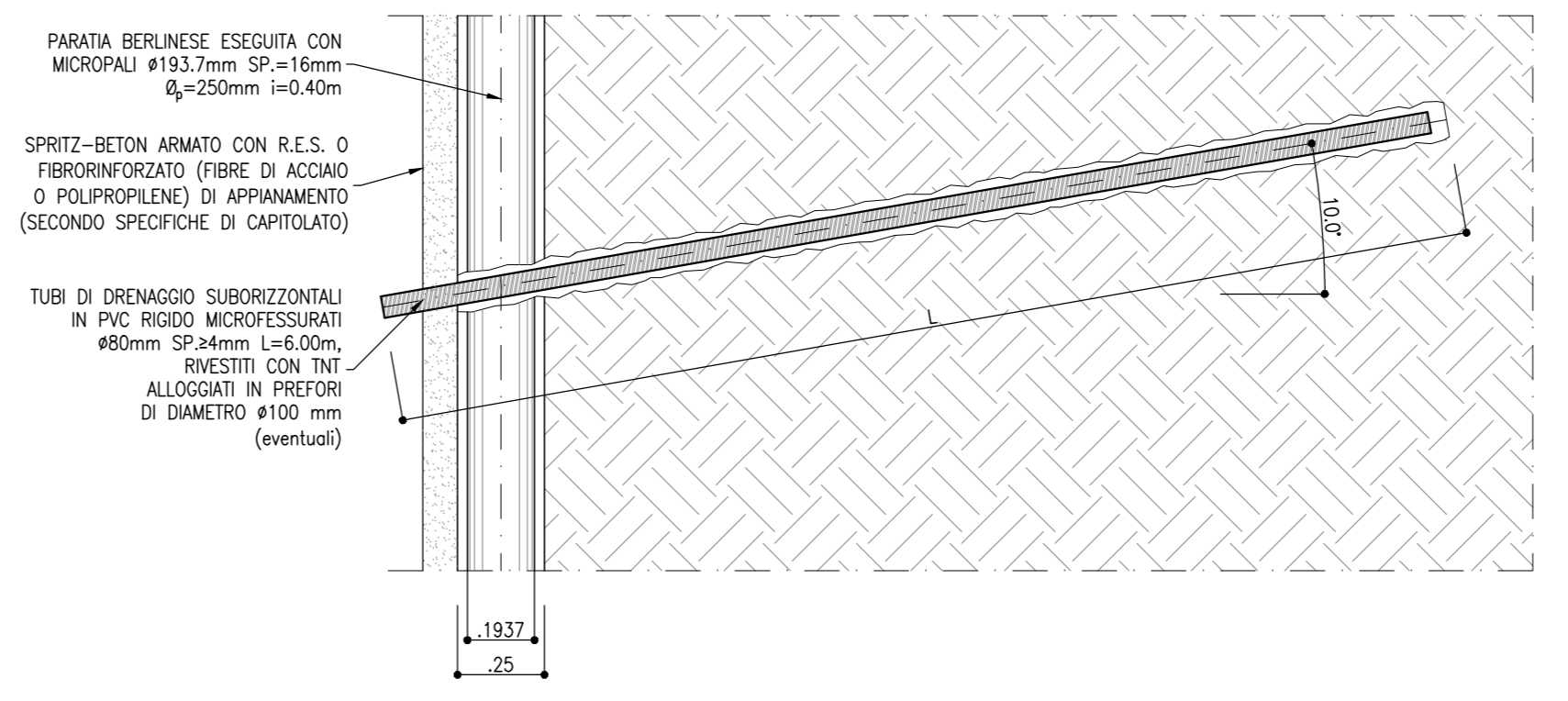
ANCORAGGIO TIRANTI
SCALA 1:20



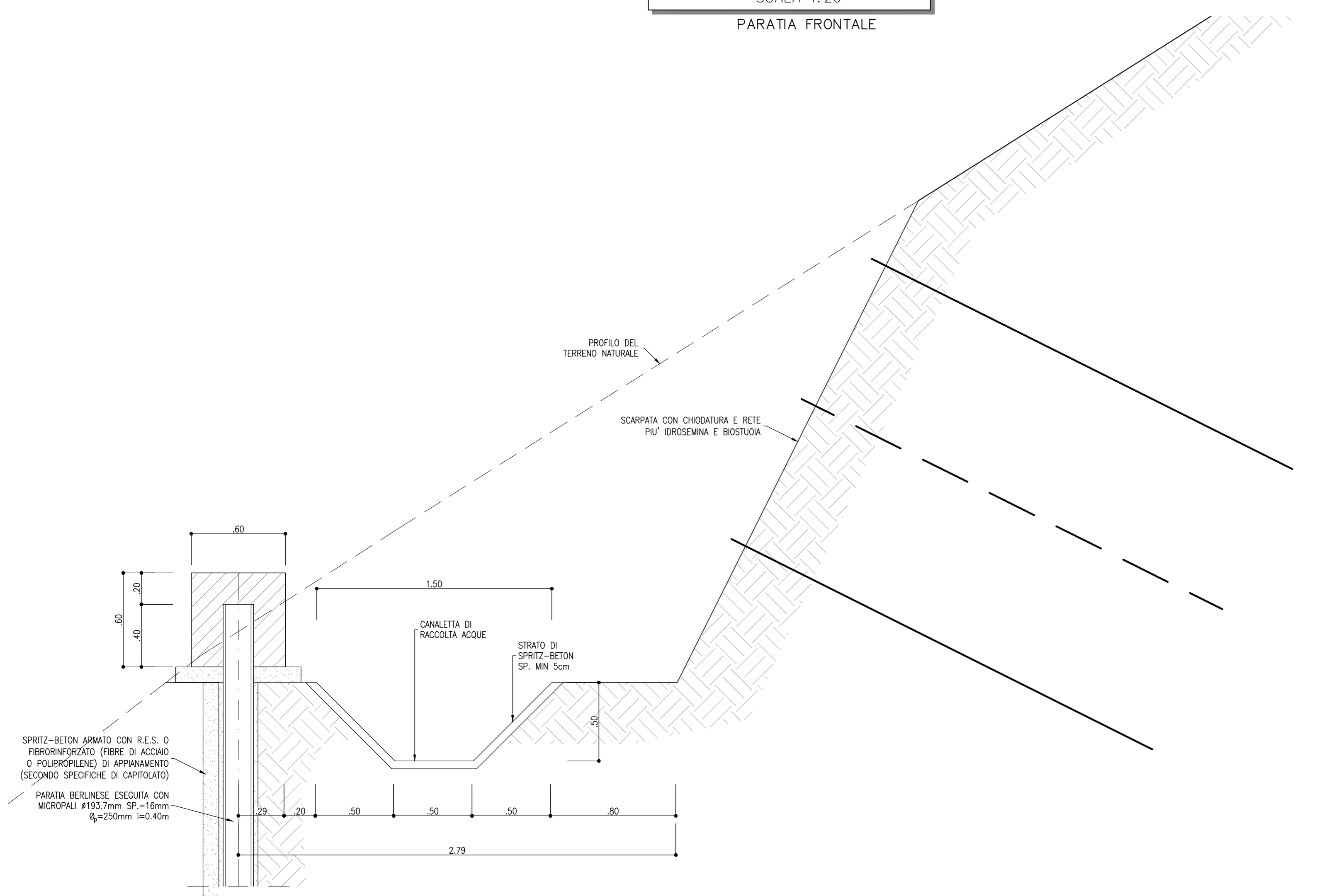
PARTICOLARE PARATIA
SCALA 1:20
SEZIONE X-X



PARTICOLARE DRENAGGI
SCALA 1:20



CORDOLO DI TESTATA
SCALA 1:20
PARATIA FRONTALE



CORDOLO DI TESTATA
SCALA 1:20
PARATIA PUNTONATA E TIRANTATA

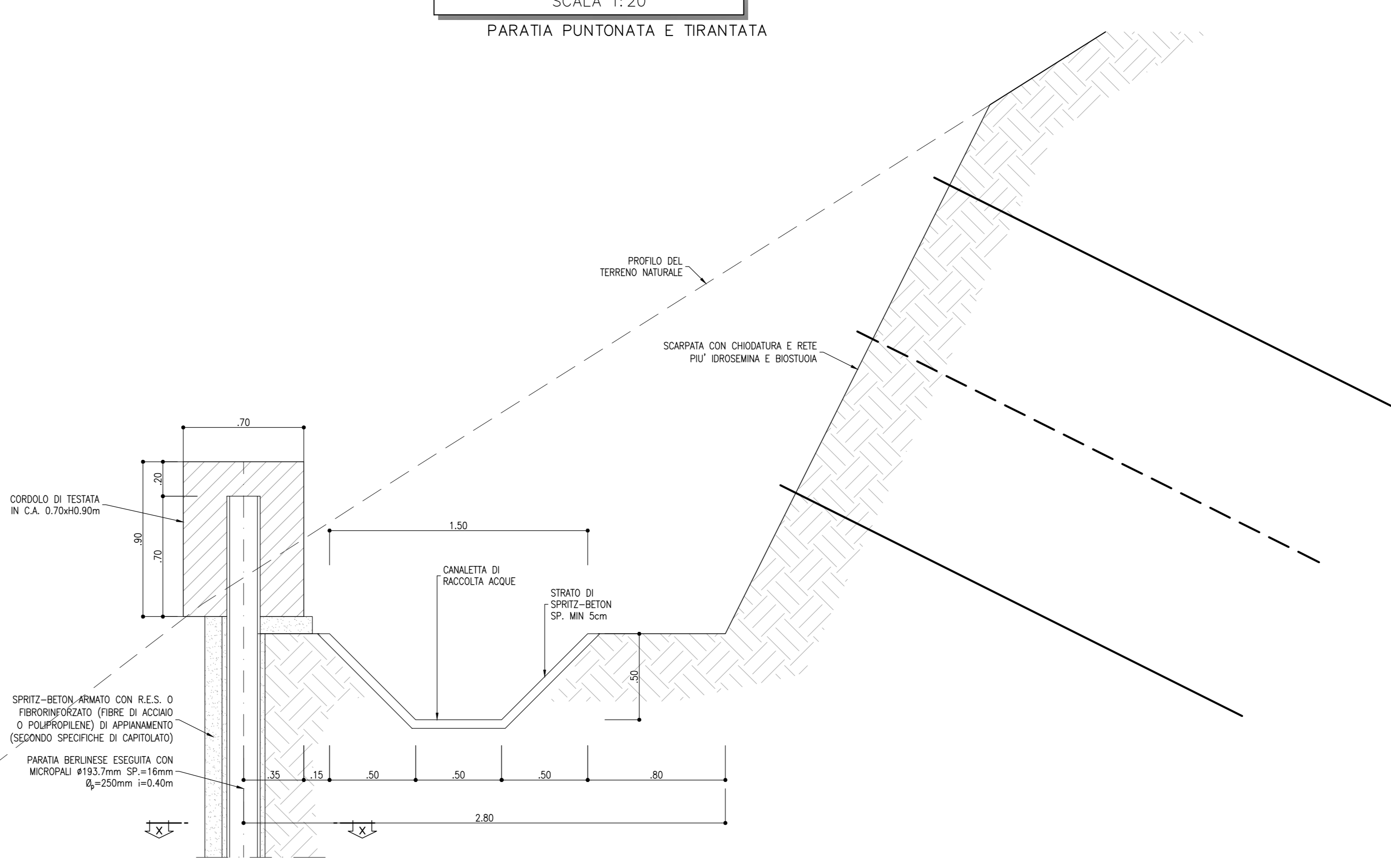


TABELLA DRENI

Lunghezza dreni 6.00 m - N. Totale dreni 135

TABELLA MICROPALI

Perforazioni #250 Intervallo 0.40 m
ornati con tubi metallici #193.7mm sp. 16mm

TABELLA INTERVENTO DI CHIODATURA

Barra continua ad aderenza migliorata di acciaio B450C, diametro di parte terminale (testata) M27 #28mm, L=3.00m, prefara #70mm, maglia a galvanozinc 2.50x2.50 m
N. Totale chiodi 201 - Totale rete 627 m²

ORDINE	Lung. libera (m)	Lung. Tot. (m)	Tiraf. (t)	Int. (m)	Pretiro (kN)	Incl. (grad)	Ø perf. (mm)	n° Tiranti
A1	10.00	5.00	15.00	3	2.0	150	15°	150

TABELLA TRAVI DI CONTRASTO

TIPOLOGIA TRAVE	LUNGHEZZA (m)	N° COPPIE DI TRAVI
T1	8.00	1
T2	6.00	2
T3	5.60	1

LEGENDA

P.C. = PIANO DEI CENTRI
P.S. = PIANO DI SGAVO
P.F. = PIANO DEL FERRO

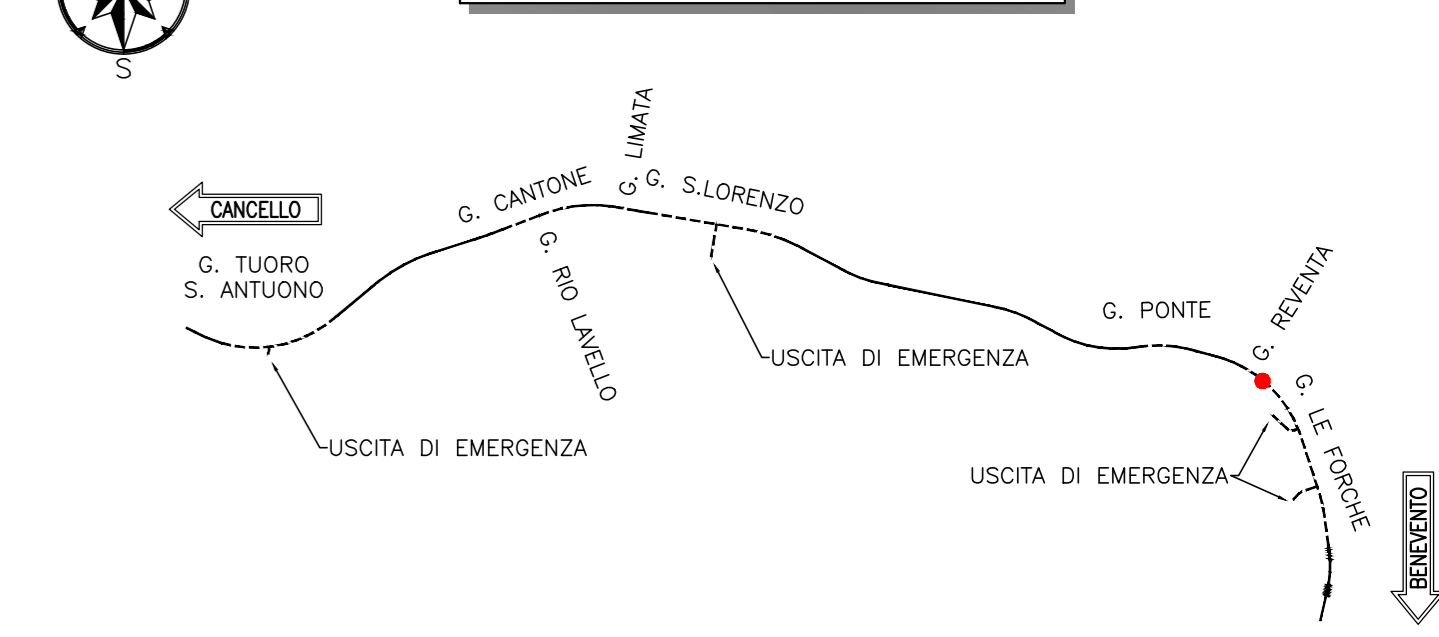
NOTA

PER L'INDICAZIONE DELLE ARMATURE SI RIMANDA ALL'ELABORATO IP2R.3.2.E.ZZ.TT.GA.00.0.001

NOTE

EVENTUALI DIFFERENZE TRA LE MISURE TOTALI E LE SOMMATORIE DELLE MISURE PARZIALI SONO DOVUTE AGLI ARROTONDAMENTI AUTOMATICI DI AUTOCAD
PER LE CARATTERISTICHE DEI MATERIALI SI RIMANDA ALL'ELABORATO IP2R.3.2.E.ZZ.SP.GA.00.0.001

KEY PLAN
SCALA 1:100000



COMMITTENTE: **RFI** RETE FERROVIARIA ITALIANA - GRUPPO FERROVIE DELLO STATO ITALIANE

DIREZIONE LAVORI: **ITALFERR** GRUPPO FERROVIE DELLO STATO ITALIANE

APPALTATORE: **TELESE S.p.A.** - Consorzio Telese Società Consortile a Scoperta e a Limitata

PROGETTAZIONE: **Ghella**, **ITINERA**, **SAUCE GROUP**, **SALCEP**, **COGET IMPIANTI**

MANDATARIA: **SYSTRA**, **SWS**, **SOTECNI**

PROGETTO ESECUTIVO

ITINERARIO NAPOLI-BARI RADDOPPIO TRATTA CANCELLO - BENEVENTO II LOTTO FUNZIONALE FRASSO TELESINO - VITULANO 3° SUBLOTTO SAN LORENZO - VITULANO

DISEGNO: GALLERIA ARTIFICIALE E IMBOCCHI GN G16 - GALLERIA LE FORCHE - IMBOCCO LATO CANCELLO

Fase provvisoria - Sviluppo delle opere di imbotto e particolari costruttivi

APPALTATORE: **Ing. M. EMBRON**

SCALA: varie

Rev.	Descrizione	Redatto	Verificato	Approvato	Data
A	EMISSIONE	S. BARBERO	L. REBETTO	M. NUTI	26/09/2021
B	REVISIONE A SEGUITO REV.	S. BARBERO	L. REBETTO	M. NUTI	26/10/2021
C	REVISIONE A SEGUITO REV.	S. BARBERO	L. REBETTO	M. NUTI	26/11/2021

File: IP2R.3.2.E.ZZ.BZ.GA.16.0.0.001.C.dwg