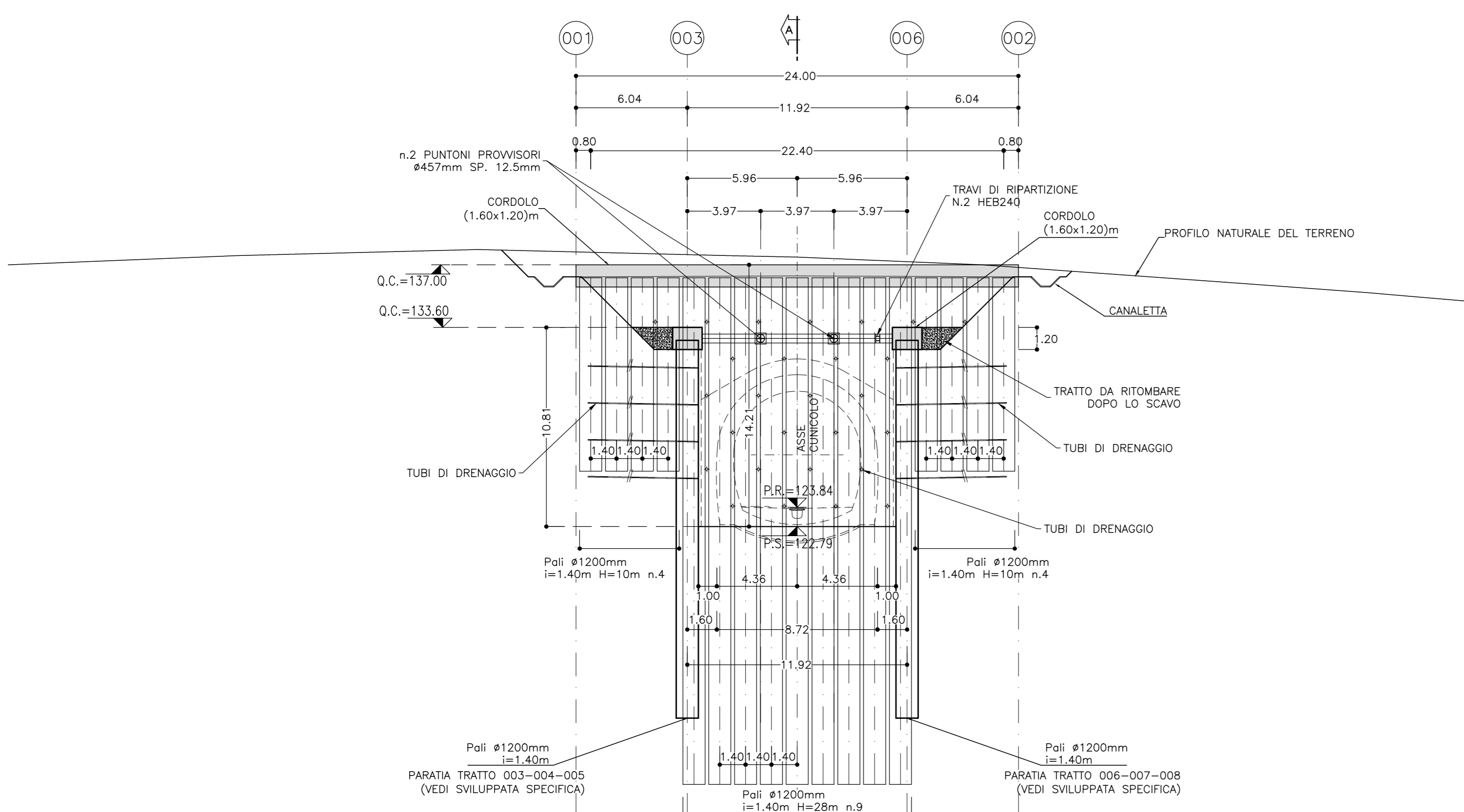
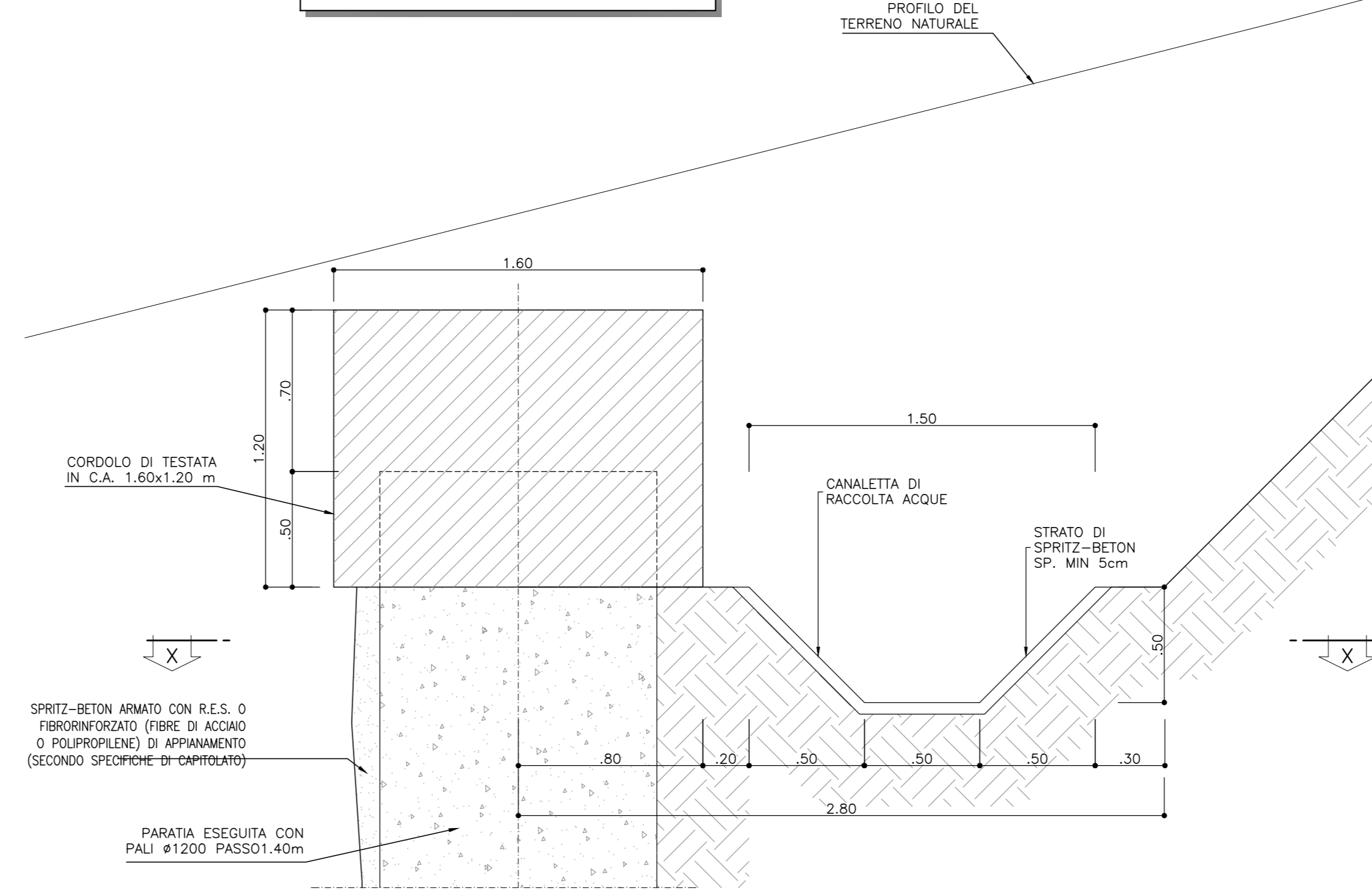


SVILUPPATA PARATIA
SCALA 1:200
TRATTO 001-002

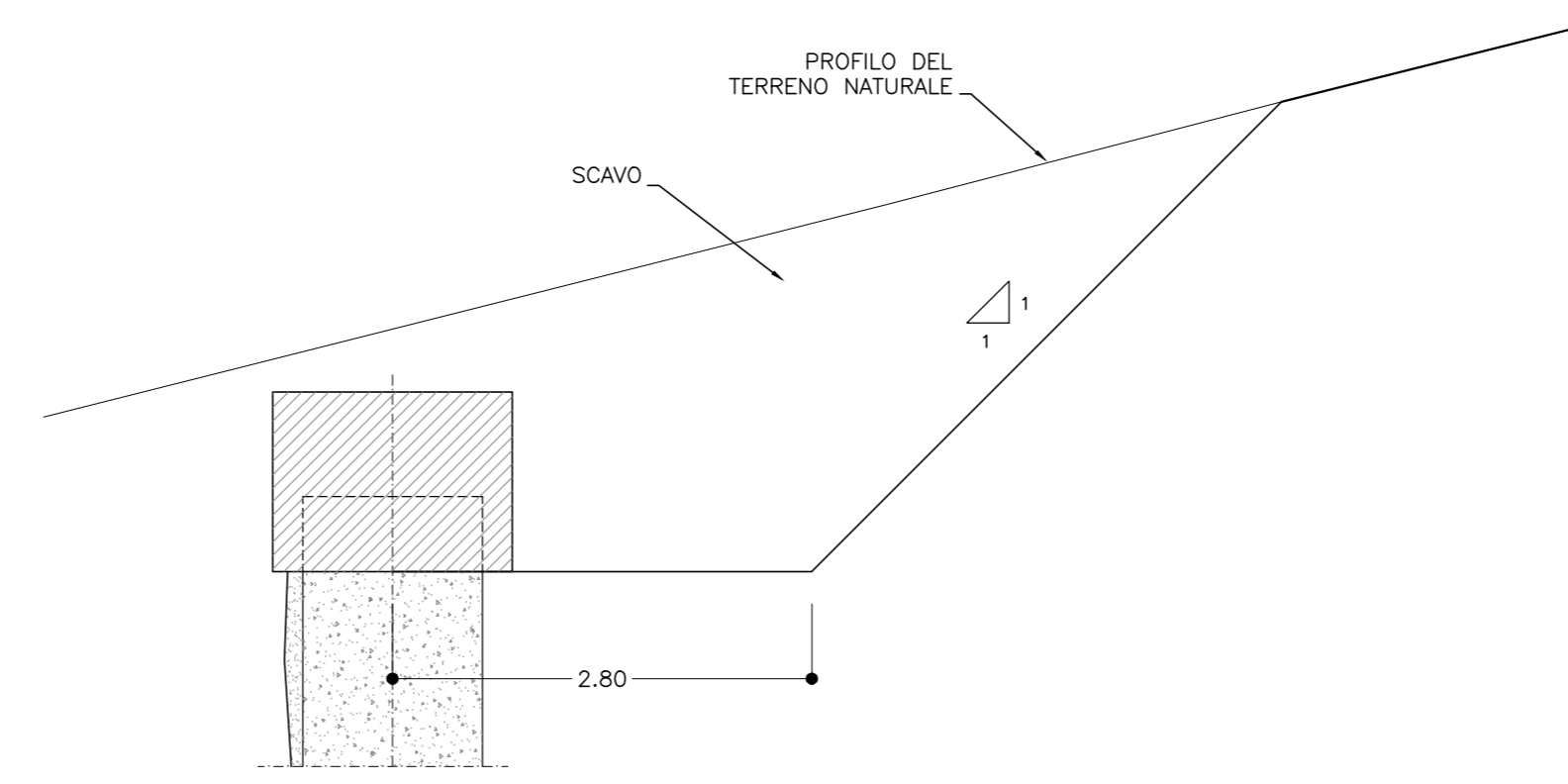


PROGRESSIVE	QUOTE TERRENO	QUOTE PROGETTO	PARZIALI
	137.00	137.00	6.04
	137.70	137.70	5.96
	137.55	137.55	5.96
	137.42	137.42	6.04
	137.17	137.17	
	137.00	137.00	
	137.00	137.00	
	137.00	137.00	
	137.00	137.00	

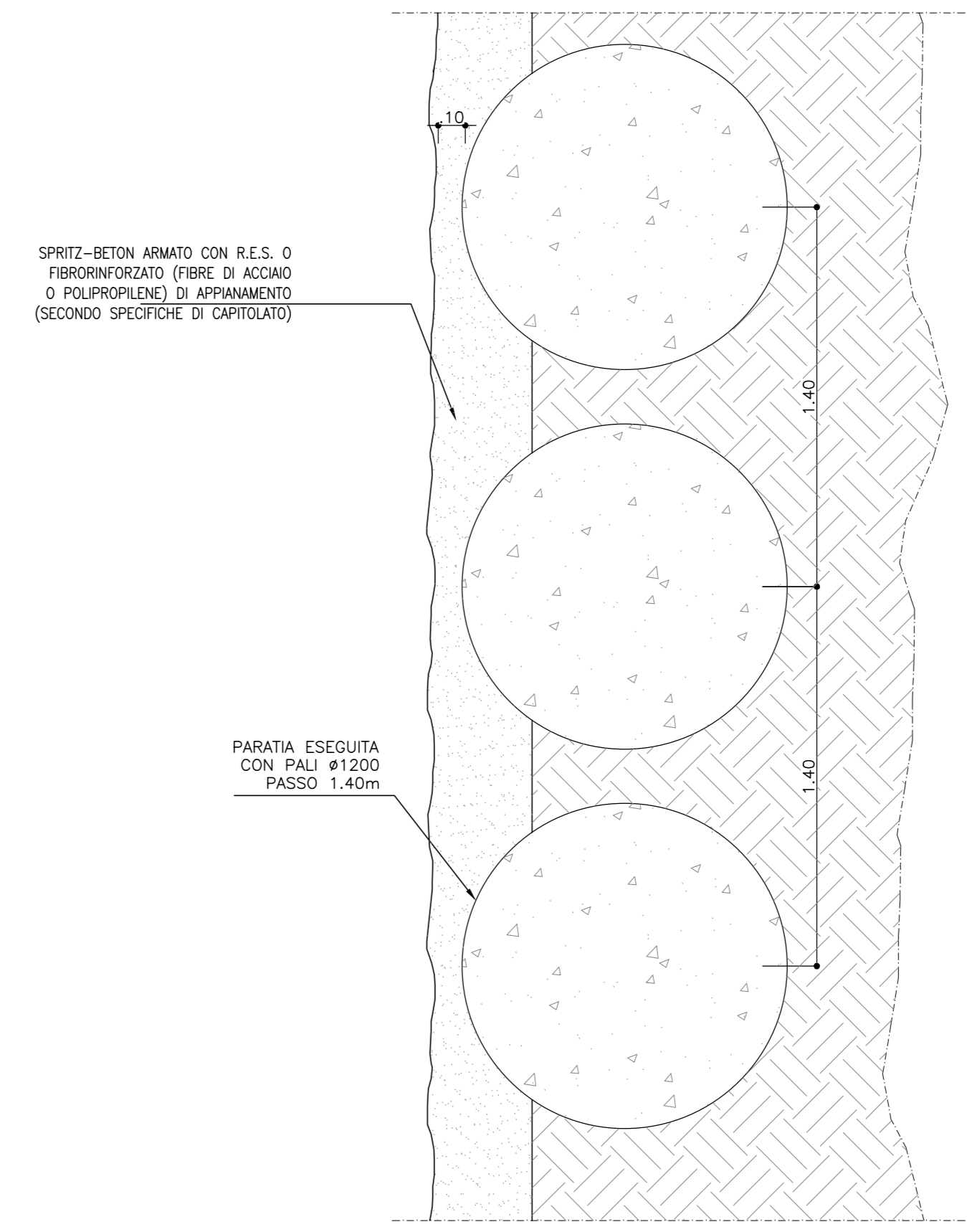
CORDOLO DI TESTATA
SCALA 1:20



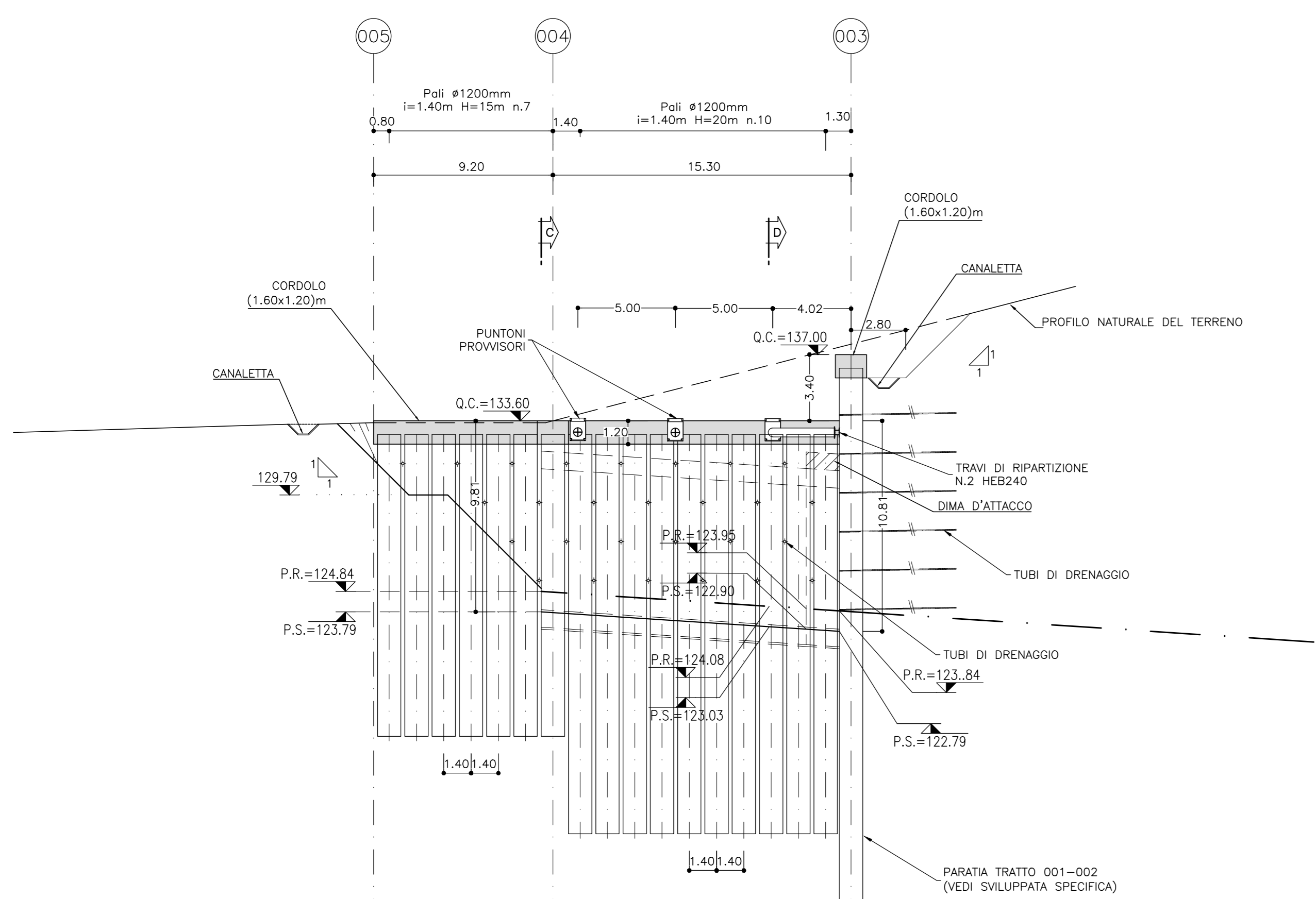
SEZIONE TIPO PISTA DI LAVORO
SCALA 1:50



SEZIONE X-X
SCALA 1:20

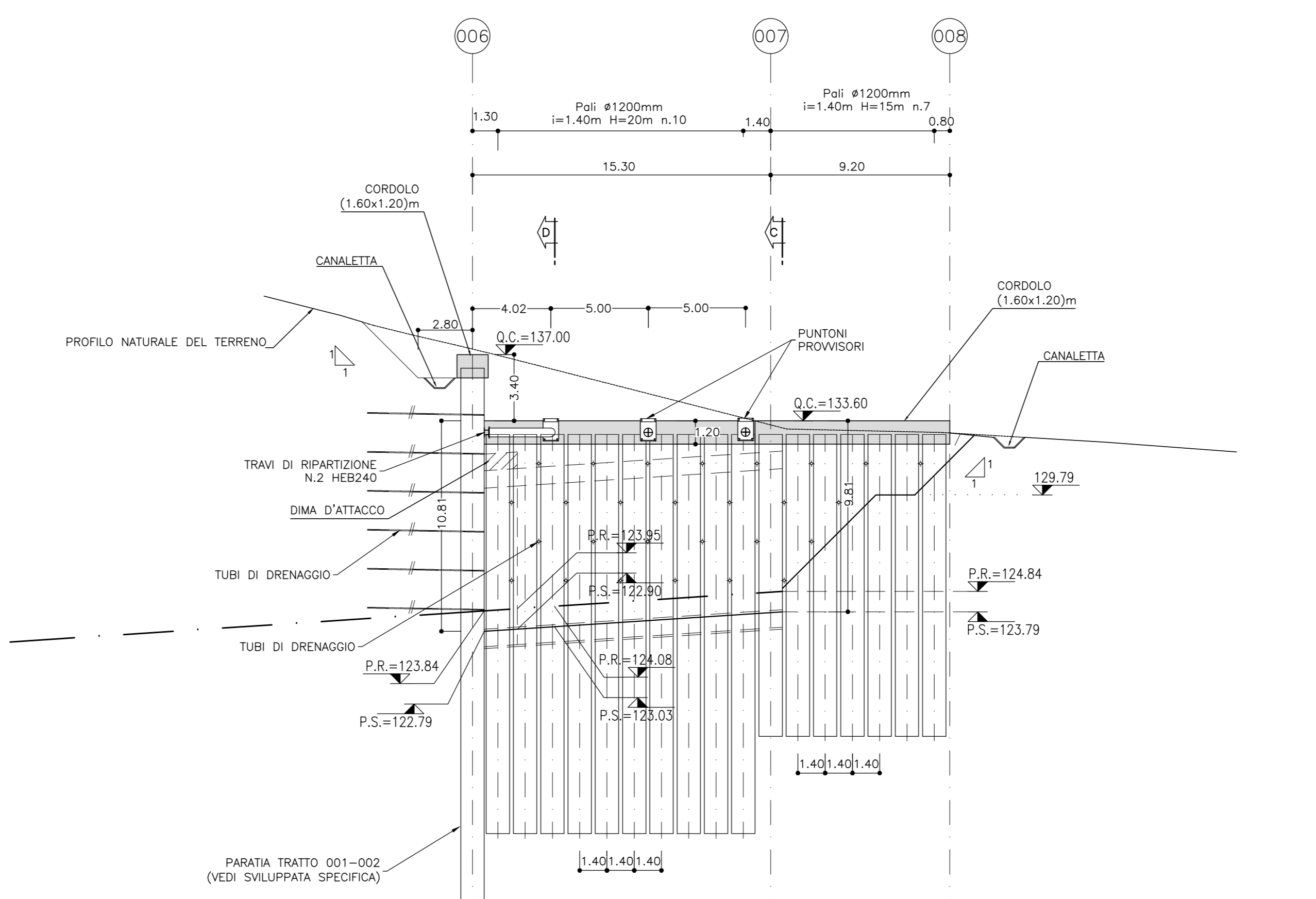


SVILUPPATA PARATIA
SCALA 1:200
TRATTO 003-004-005



PROGRESSIVE	QUOTE TERRENO	QUOTE PROGETTO	PARZIALI
	133.60	133.60	9.20
	133.60	133.60	15.30
	133.60	133.60	
	133.60	133.60	

SVILUPPATA PARATIA
SCALA 1:200
TRATTO 006-007-008



PROGRESSIVE	QUOTE TERRENO	QUOTE PROGETTO	PARZIALI
	133.60	133.60	15.30
	133.60	133.60	9.20
	133.60	133.60	
	133.60	133.60	

LEGENDA

P.R.= PIANO DI ROTOLAMENTO
P.S.= PIANO DI SCAVO
Q.C.= QUOTA CORDOLO

TABELLA DRENI

Lunghezza dreni 6.00 m - N. Totale dreni (26+27+27)=80

TABELLA PALI

- Perforazioni #1200 interasse 1.40 m H=28.00m armati con con gabbie di armatura - N. Totale 9 pali
- Perforazioni #1200 interasse 1.40 m H=10.00m armati con con gabbie di armatura - N. Totale (4+4)=8 pali
- Perforazioni #1200 interasse 1.40 m H=20.00m armati con con gabbie di armatura - N. Totale (10+10)=20 pali
- Perforazioni #1200 interasse 1.40 m H=15.00m armati con con gabbie di armatura - N. Totale (7+7)=14 pali

TRAVI DI RIPARTIZIONE

HEB240 L=10320mm - N. Totale 2

TABELLA PUNTONI

- Puntoni provvisori #457mm sp. 12.5 m - N. Totale 2 L=4500mm
- Puntoni provvisori #457mm sp. 12.5 m - N. Totale 2 L=10320mm

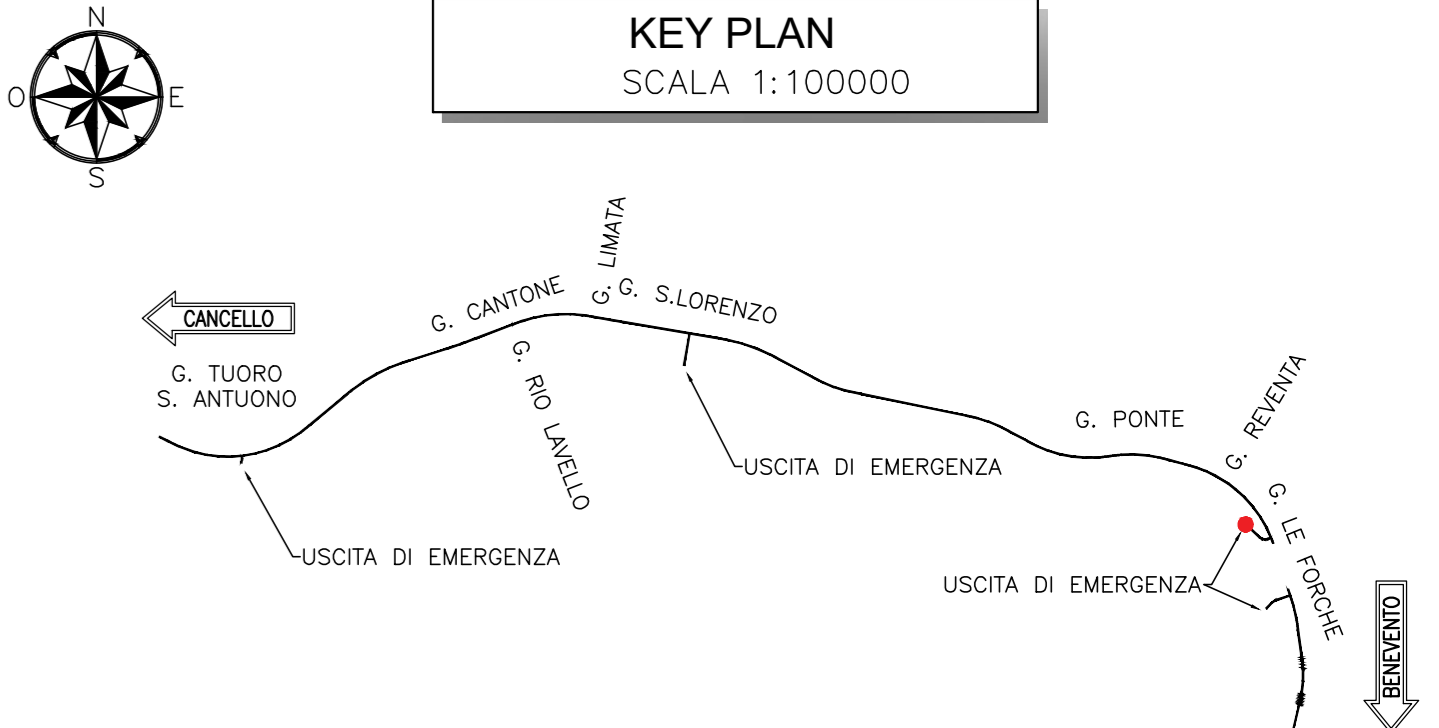
NOTA

- PER L'INCIDENZA DELLE ARMATURE SI RIMANDA ALL'ELABORATO IF2R.3.2.E.ZZ.IT.GA.00.0.0.001

NOTE

- EVENTUALI DIFFERENZE TRA LE MISURE TOTALI E LE SOMMATORIE DELLE MISURE PARZIALI SONO DOVUTE AGLI ARROTONDAMENTI AUTOMATICI DI AUTOCAD

- PER LE CARATTERISTICHE DEI MATERIALI SI RIMANDA ALL'ELABORATO IF2R.3.2.E.ZZ.SP.GA.00.0.0.001



COMMITTENTE: **RFI** RETE FERROVIARIA ITALIANA GRUPPO FERROVIE DELLO STATO ITALIANE

DIREZIONE LAVORI: **ITALFERR** GRUPPO FERROVIE DELLO STATO ITALIANE

APPALTATORE: **TELESE S.p.A.** Consorzio Edile Società Costruttrici e Esperte della Edilizia

PROGETTAZIONE: **Ghella** Consorzio di Edilizia, **ITINERA**, **SALCEF** TESTA SUDCETIUS, **COGET IMPIANTI**

MANDATARI: **SYSTRA**, **SWS**, **SOTECNI**

IL DIRETTORE DELLA PROGETTAZIONE: **Ing. L. LAVORO**

PROGETTO ESECUTIVO

ITINERARIO NAPOLI-BARI
RADDOPPIO TRATTA CANCELLO - BENEVENTO
II LOTTO FUNZIONALE FRASSO TELESINO - VITULANO
3° SUBLOTTO SAN LORENZO - VITULANO

DISEGNO: **GALLERIA ARTIFICIALE E IMBOCCHI GN**
GA20 - GALLERIA LE FORCHE
FINISTRA COSTRUTTIVA/USCITA DI EMERGENZA PK 44+305 KM - IMBOCCO
Fase provvisoria - Sviluppata delle opere di imbocco e particolari costruttivi

APPALTATORE: **Ing. M. EMBIONE** (DIRETTORE TECNICO)

SCALA: **VARIE**

COMMESSA	LOTTO	FASE	ENTE	TIPO DOC.	OPERAZIONE/DISCIPLINA	PROGR.	REV.
IF2R	3	2	E	Z	BZ	GA20	001

Rev.	Descrizione	Redatto	Verificato	Approvato	Data
A	EMISSIONE	S. BARBERO	L. LAVORO	M. NUTI	30/09/2021
B	REVISIONE A SEGUITO REV.	S. BARBERO	L. LAVORO	M. NUTI	30/10/2021

File: IF2R.3.2.E.ZZ.BZ.GA.20.0.0.001.B.dwg