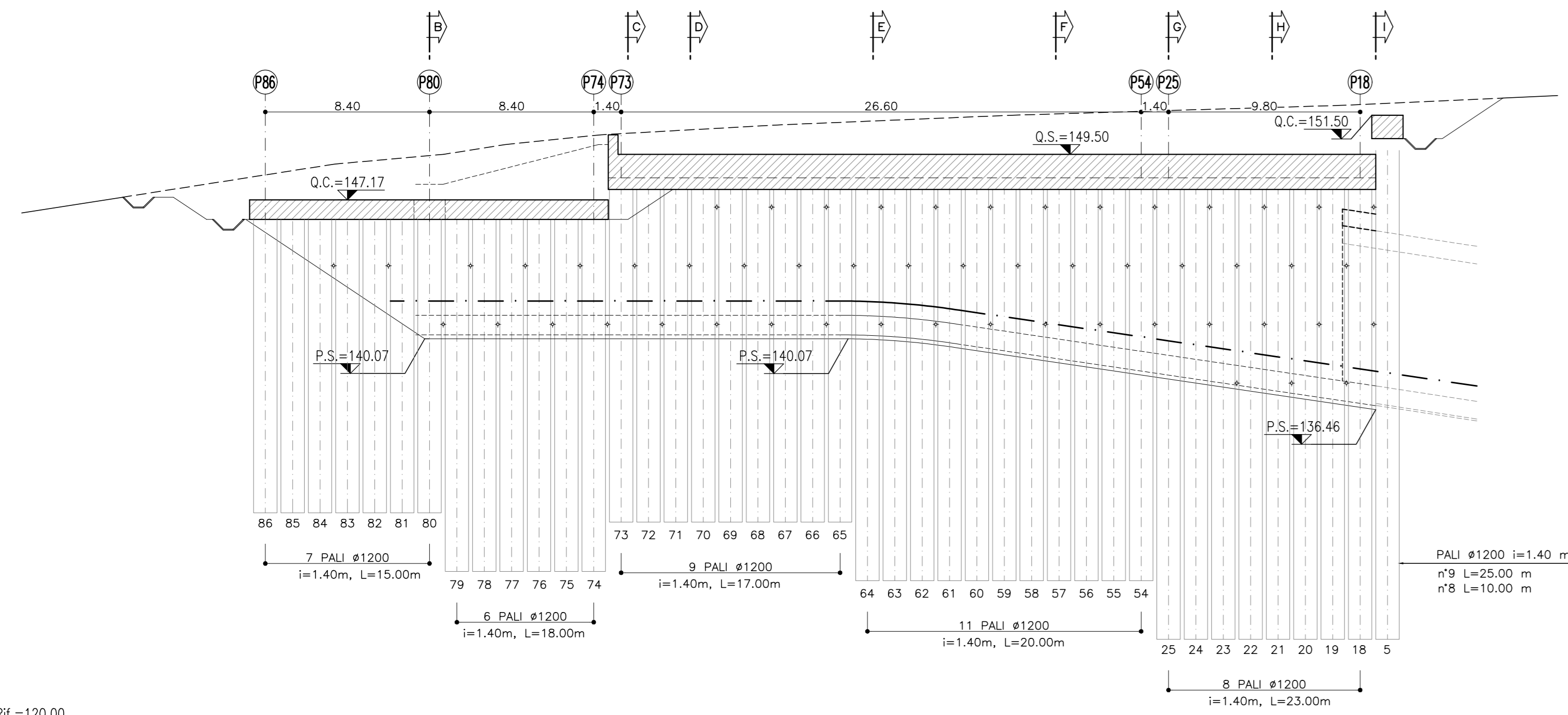
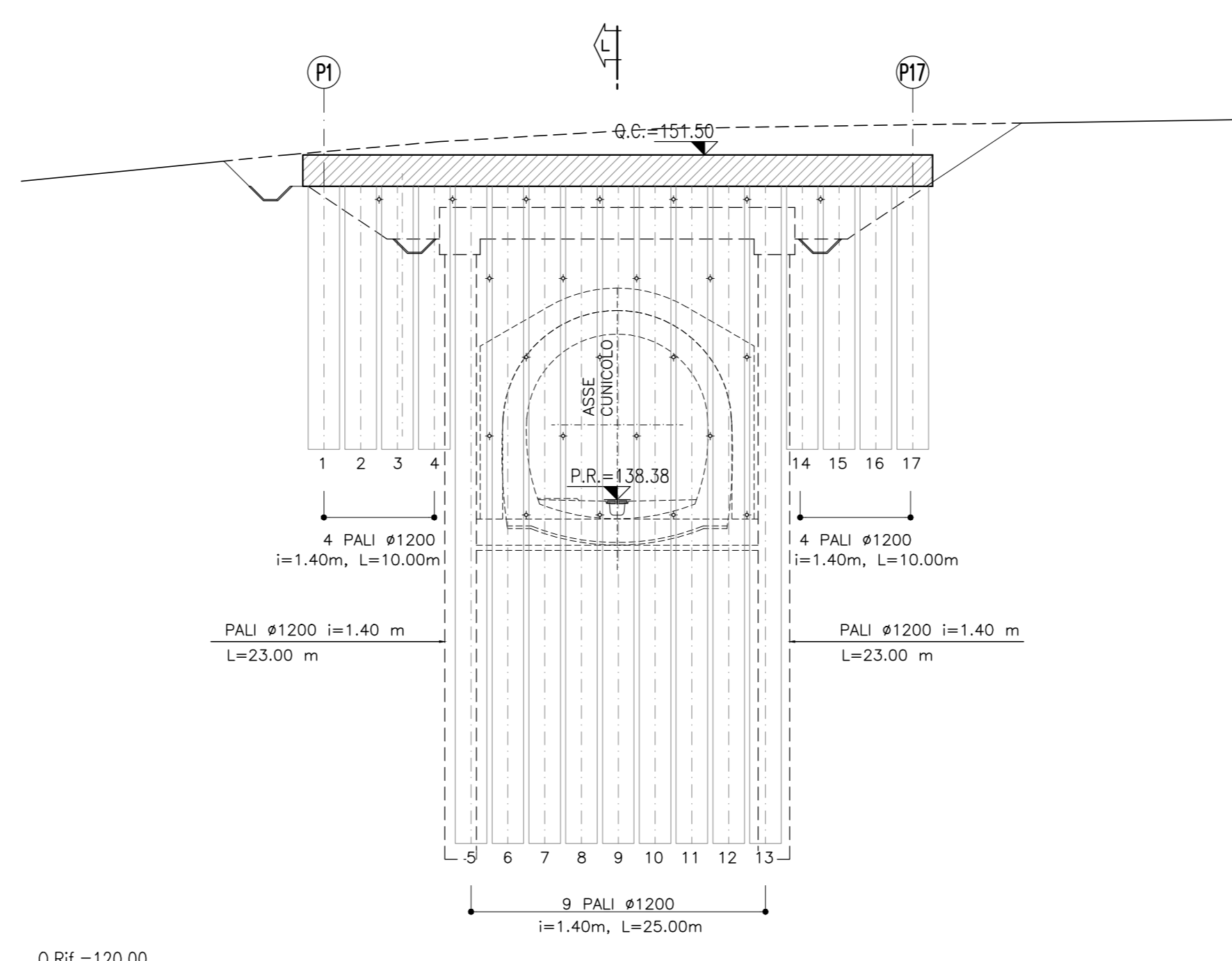


SVILUPPATA IN ASSE PARATIA
SCALA 1:200
ALLINEAMENTO P86-P18



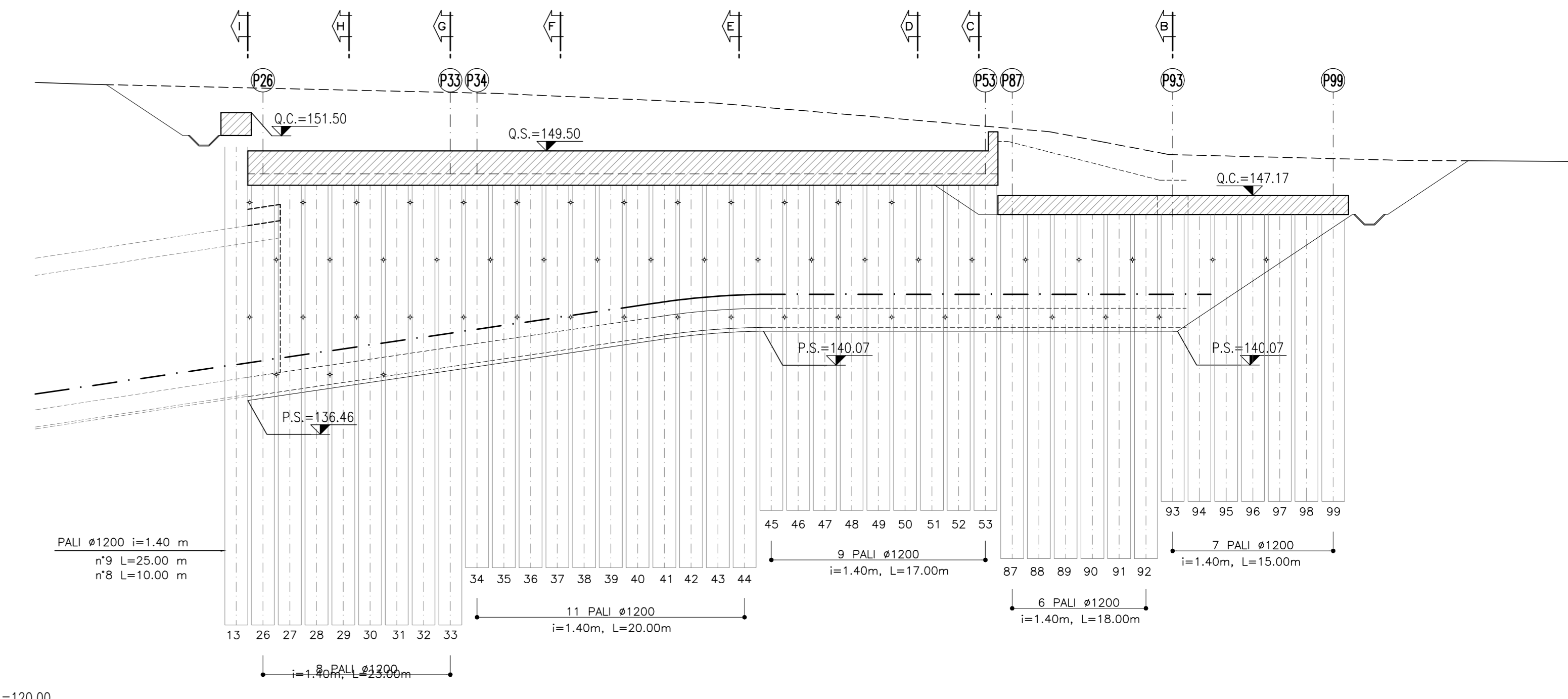
PROGRESSIVE	QUOTE TERRENO	QUOTE PROGETTO	PARZIALI
86	142.30	141.30	2.63
87	142.30	141.30	1.71
88	142.30	141.30	2.00
89	148.59	146.17	19.55
90	150.58	146.17	3.20
91	150.75	148.30	35.06
92	150.75	148.30	
93	150.75	148.30	
94	150.75	148.30	
95	150.75	148.30	
96	150.75	148.30	
97	150.75	148.30	
98	150.75	148.30	
99	150.75	148.30	
100	150.75	148.30	

SVILUPPATA IN ASSE PARATIA
SCALA 1:200
ALLINEAMENTO P1-P17



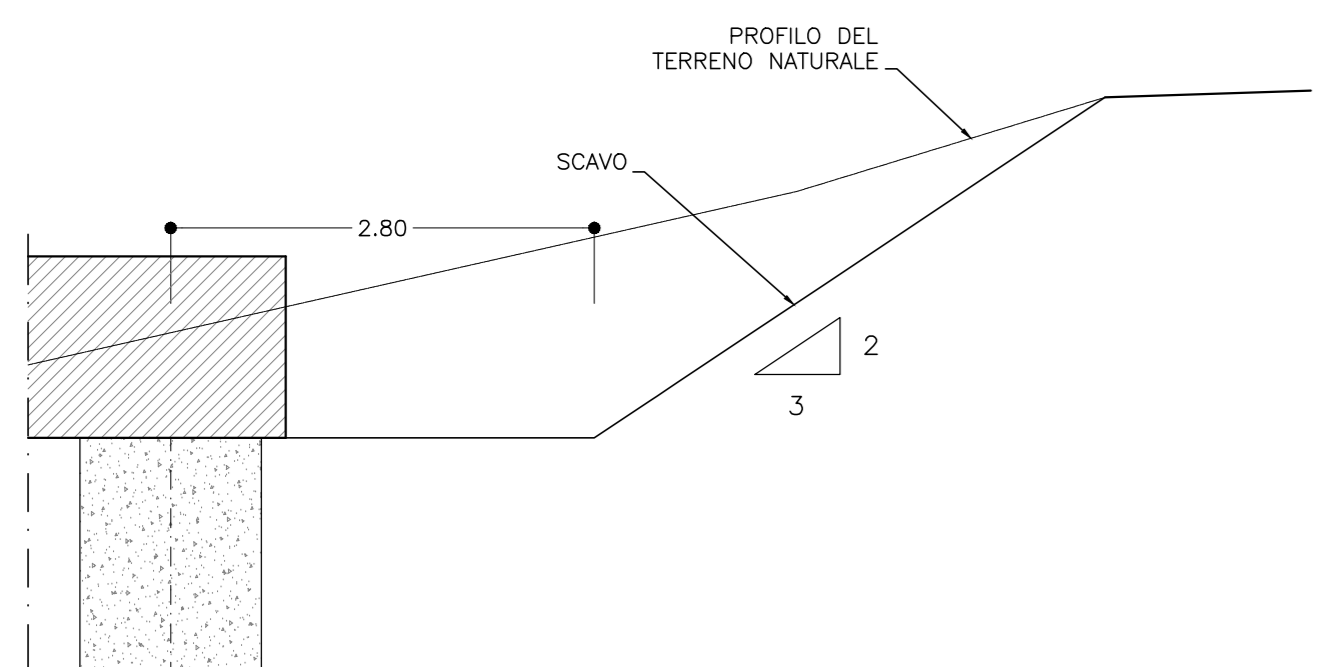
PROGRESSIVE	QUOTE TERRENO	QUOTE PROGETTO	PARZIALI
1	151.26	150.26	2.60
2	151.26	150.26	12.36
3	151.26	150.26	12.00
4	151.26	150.26	3.37
5	151.26	150.26	
6	151.26	150.26	
7	151.26	150.26	
8	151.26	150.26	
9	151.26	150.26	
10	151.26	150.26	
11	151.26	150.26	
12	151.26	150.26	
13	151.26	150.26	
14	151.26	150.26	
15	151.26	150.26	
16	151.26	150.26	
17	151.26	150.26	

SVILUPPATA IN ASSE PARATIA
SCALA 1:200
ALLINEAMENTO P86-P18

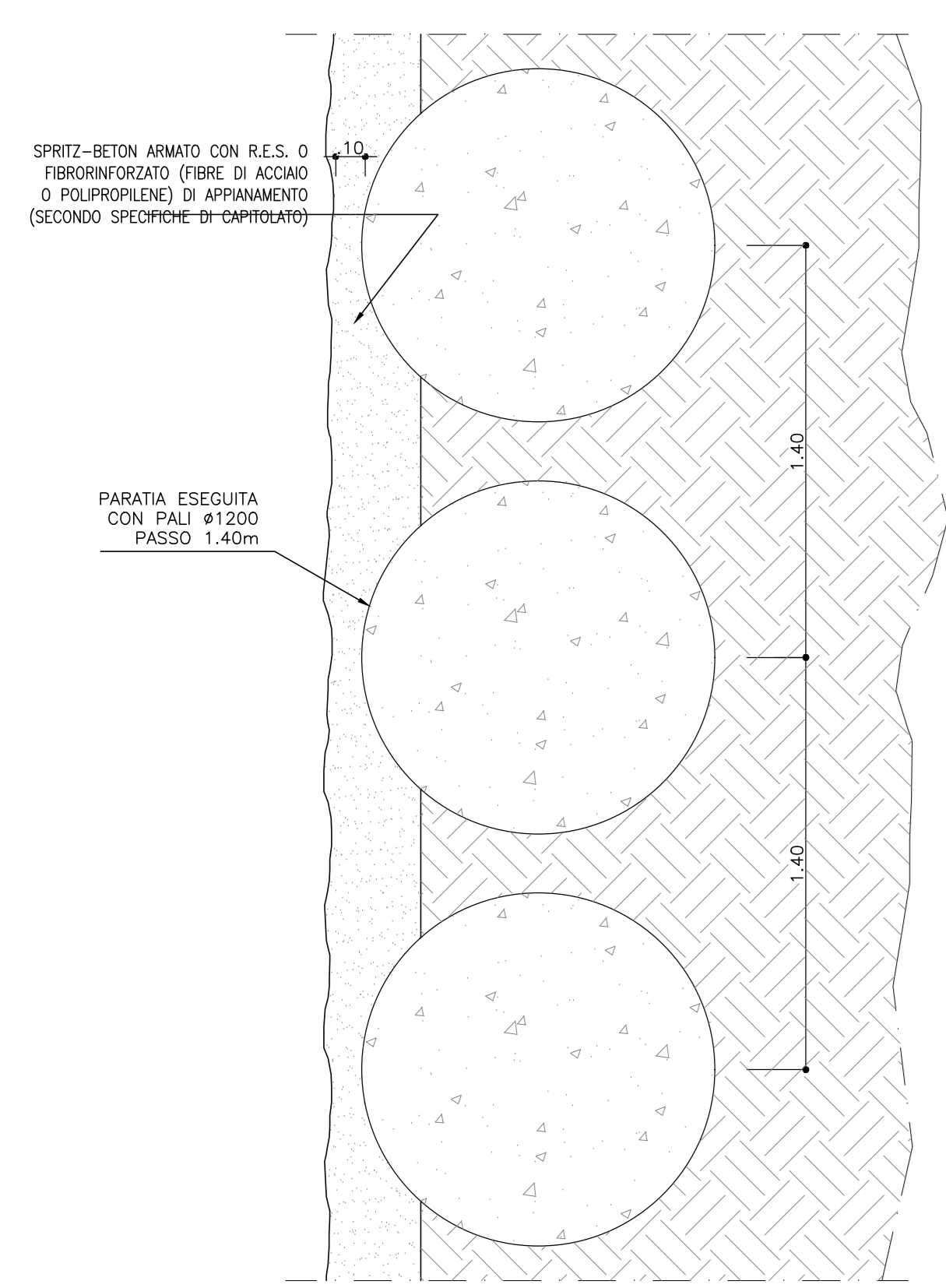


PROGRESSIVE	QUOTE TERRENO	QUOTE PROGETTO	PARZIALI
13	148.30	146.17	3.20
14	151.09	146.17	19.55
15	150.00	146.17	1.85
16	150.00	146.17	4.22
17	150.00	146.17	
18	150.00	146.17	
19	150.00	146.17	
20	150.00	146.17	
21	150.00	146.17	
22	150.00	146.17	
23	150.00	146.17	
24	150.00	146.17	
25	150.00	146.17	
26	150.00	146.17	
27	150.00	146.17	
28	150.00	146.17	
29	150.00	146.17	
30	150.00	146.17	
31	150.00	146.17	
32	150.00	146.17	
33	150.00	146.17	
34	150.00	146.17	
35	150.00	146.17	
36	150.00	146.17	
37	150.00	146.17	
38	150.00	146.17	
39	150.00	146.17	
40	150.00	146.17	
41	150.00	146.17	
42	150.00	146.17	
43	150.00	146.17	
44	150.00	146.17	
45	150.00	146.17	
46	150.00	146.17	
47	150.00	146.17	
48	150.00	146.17	
49	150.00	146.17	
50	150.00	146.17	
51	150.00	146.17	
52	150.00	146.17	
53	150.00	146.17	
54	150.00	146.17	
55	150.00	146.17	
56	150.00	146.17	
57	150.00	146.17	
58	150.00	146.17	
59	150.00	146.17	
60	150.00	146.17	
61	150.00	146.17	
62	150.00	146.17	
63	150.00	146.17	
64	150.00	146.17	
65	150.00	146.17	
66	150.00	146.17	
67	150.00	146.17	
68	150.00	146.17	
69	150.00	146.17	
70	150.00	146.17	
71	150.00	146.17	
72	150.00	146.17	
73	150.00	146.17	
74	150.00	146.17	
75	150.00	146.17	
76	150.00	146.17	
77	150.00	146.17	
78	150.00	146.17	
79	150.00	146.17	
80	150.00	146.17	
81	150.00	146.17	
82	150.00	146.17	
83	150.00	146.17	
84	150.00	146.17	
85	150.00	146.17	
86	150.00	146.17	
87	150.00	146.17	
88	150.00	146.17	
89	150.00	146.17	
90	150.00	146.17	
91	150.00	146.17	
92	150.00	146.17	
93	150.00	146.17	
94	150.00	146.17	
95	150.00	146.17	
96	150.00	146.17	
97	150.00	146.17	
98	150.00	146.17	
99	150.00	146.17	

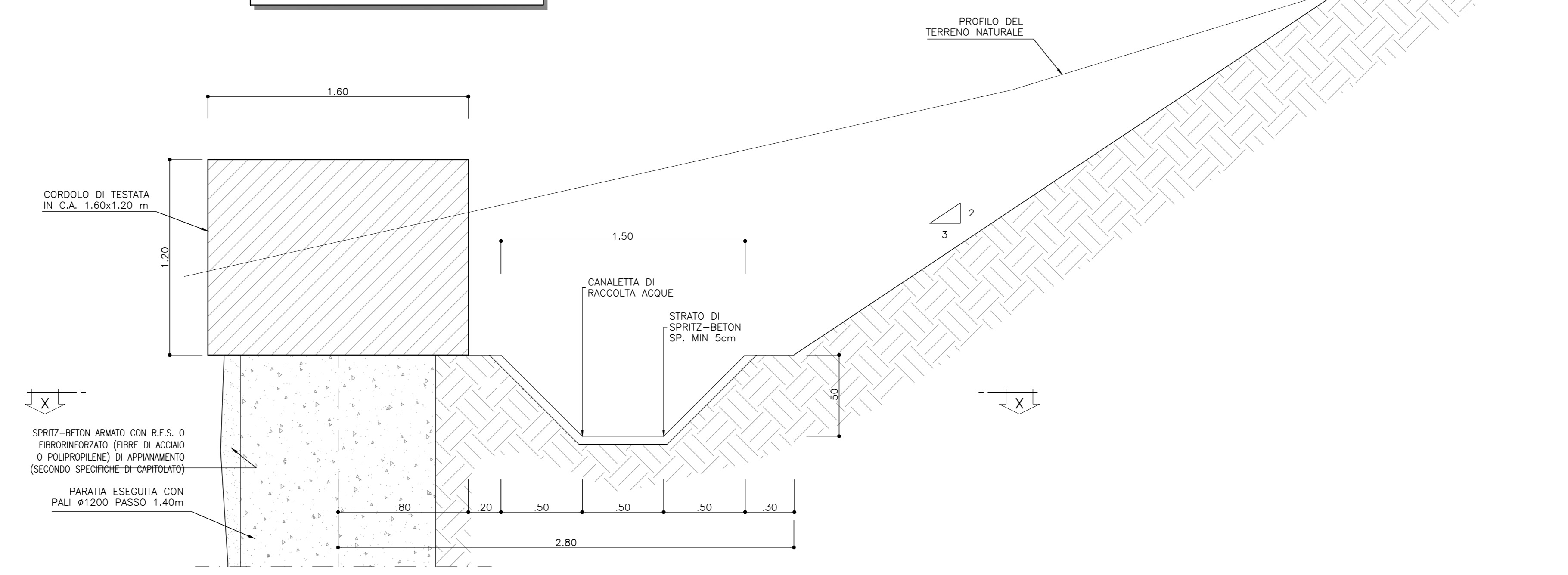
SEZIONE TIPO PISTA DI LAVORO
SCALA 1:50



SEZIONE X-X
SCALA 1:20



CORDOLO DI TESTATA
SCALA 1:20



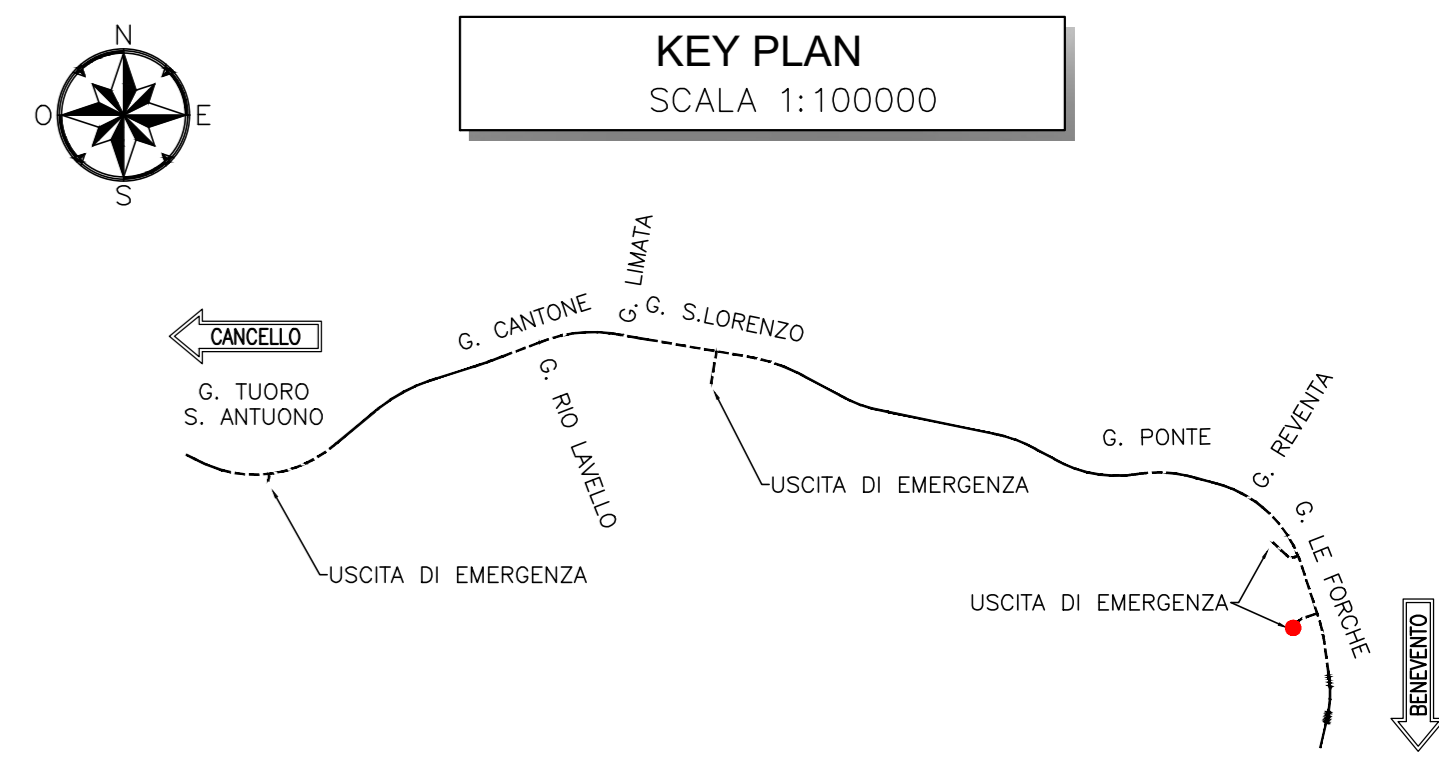
NOTA
- PER L'INCIDENZA DELLE ARMATURE SI RIMANDA ALL'ELABORATO #F2R.3.2.E.ZZ.IT.GA.00.0.001

NOTE
- EVENTUALI DIFFERENZE TRA LE MISURE TOTALI E LE SOMMATORIE DELLE MISURE PARZIALI SONO DOVUTE AGLI ARROTONDAMENTI AUTOMATICI DI AUTOCAD
- PER LE CARATTERISTICHE DEI MATERIALI SI RIMANDA ALL'ELABORATO #F2R.3.2.E.ZZ.SP.GA.00.0.001

LEGENDA
P.R. = PIANO DI ROTOLAMENTO
P.S. = PIANO DI SCAVO
O.C. = QUOTA CORDOLO

TABELLA DRENI
Lunghezza dreni 6.00 m - N. Totale dreni 129

TABELLA PALI
- Perforazioni Ø1200 interasse 1.40 m H=25.00m armati con gabbia di armatura - N. Totale 9 pali -
- Perforazioni Ø1200 interasse 1.40 m H=10.00m armati con gabbia di armatura - N. Totale (4+4)=8 pali -
- Perforazioni Ø1200 interasse 1.40 m H=23.00m armati con gabbia di armatura - N. Totale (6+4)=10 pali -
- Perforazioni Ø1200 interasse 1.40 m H=20.00m armati con gabbia di armatura - N. Totale (11+1)=12 pali -
- Perforazioni Ø1200 interasse 1.40 m H=17.00m armati con gabbia di armatura - N. Totale (9+9)=18 pali -
- Perforazioni Ø1200 interasse 1.40 m H=18.00m armati con gabbia di armatura - N. Totale (6+6)=12 pali -
- Perforazioni Ø1200 interasse 1.40 m H=15.00m armati con gabbia di armatura - N. Totale (7+7)=14 pali -



COMMITTENTE: RFI RETE FERROVIARIA ITALIANA GRUPPO FERROVIE DELLO STATO ITALIANE

DIREZIONE LAVORI: ITALFERR GRUPPO FERROVIE DELLO STATO ITALIANE

APPALTATORE: TELESE S.p.A. r.l. Consulenza Tecnica Coordinata e Supervisione Lavori

PROGETTAZIONE: Ghella, ITINERA, SALCEF, COGET IMPIANTI

MANDANT: SYSTRA, SWS, SOTECNI

PROGETTO ESECUTIVO

ITINERARIO NAPOLI-BARI RADDOPPIO TRATTA CANCELLO - BENEVENTO II LOTTO FUNZIONALE FRASSO TELESINO - VITULANO 3° SUBLOTTO SAN LORENZO - VITULANO

DISEGNO

GALLERIA ARTIFICIALE E IMBOCCHI GN

GA21 - GALLERIA LE FORCHE - USCITA DI EMERGENZA PK 45+116 KM - IMBOCCO

Fase provvisoria - Sviluppo delle opere di imbocco e particolari costruttivi

APPALTATORE: Ing. M. EMBIONE

SCALA: VARIE

COMMESSA	LOTTO	FASE	ENTE	TIPO DOC.	OPERADISCIPLINA	PROGR.	REV.
IF2R	32	E	Z2	BZ	GA2100	001	B

Rev.	Descrizione	Redatto	Verificato	Data	Approvato	Data
A	EMISSIONE	S. BASSERNO	L. REBETTO	30/09/2021	M. NALI	30/09/2021
B	REVISIONE A SEGUITO REV.	M. GAZOTTI	L. REBETTO	29/10/2021	M. NALI	30/10/2021

File: IF2R.3.2.E.ZZ.BZ.GA.21.0.0.001.B.dwg