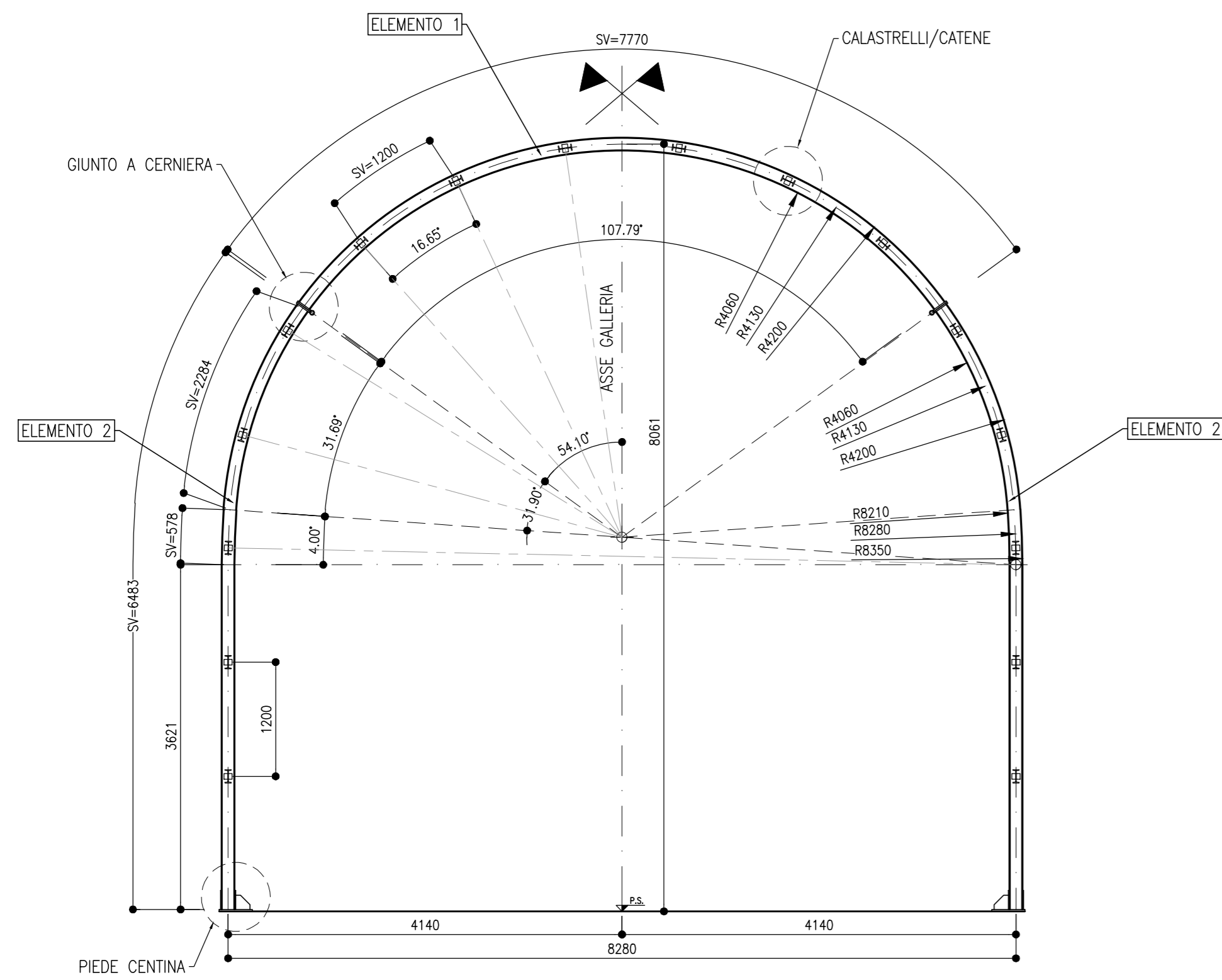


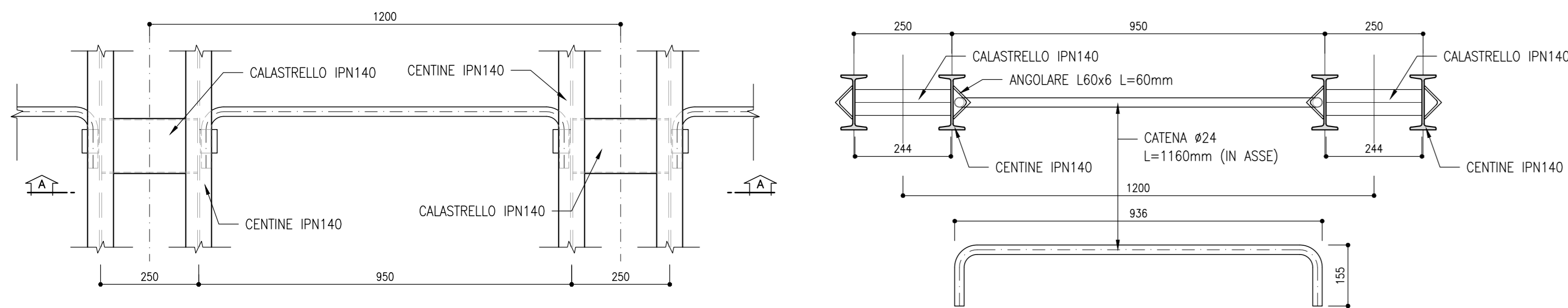
CARPENTERIA CENTINA
SCALA 1:50

SEZIONE TIPO A2
2IPN140 PASSO 1.20m



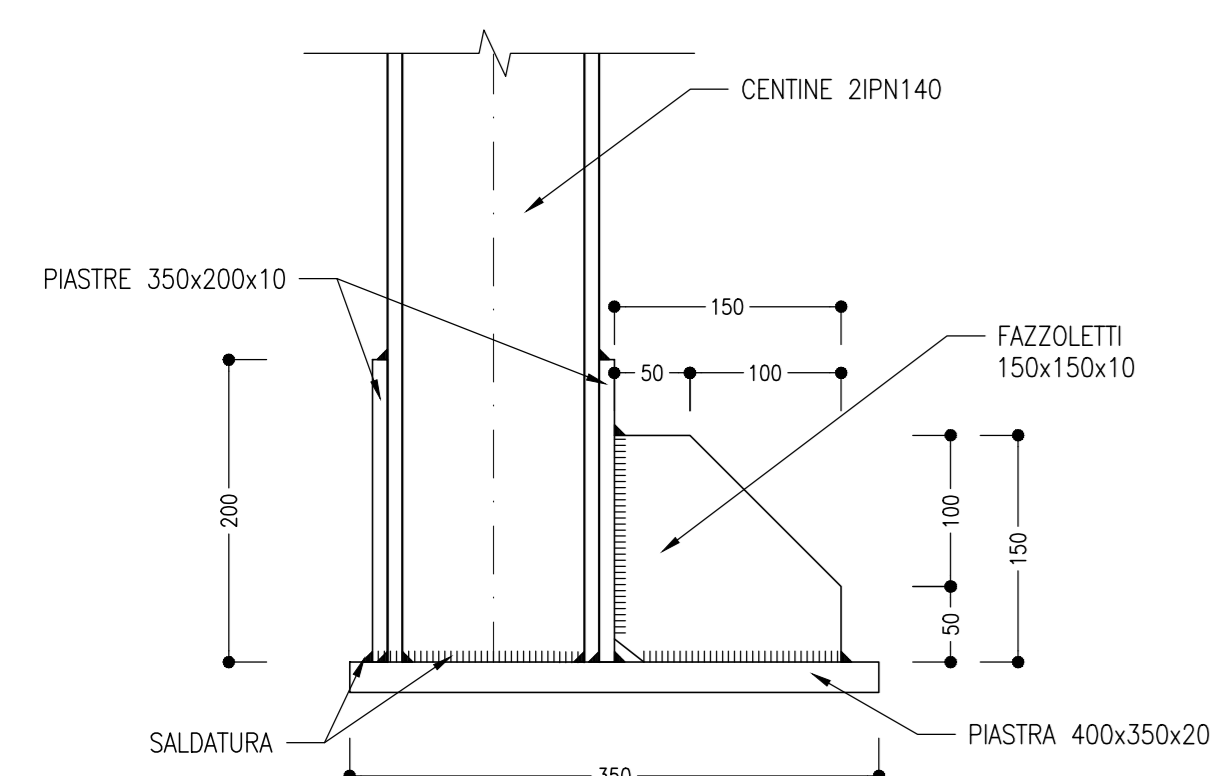
CATENE
SCALA 1:10

SEZIONE A-A

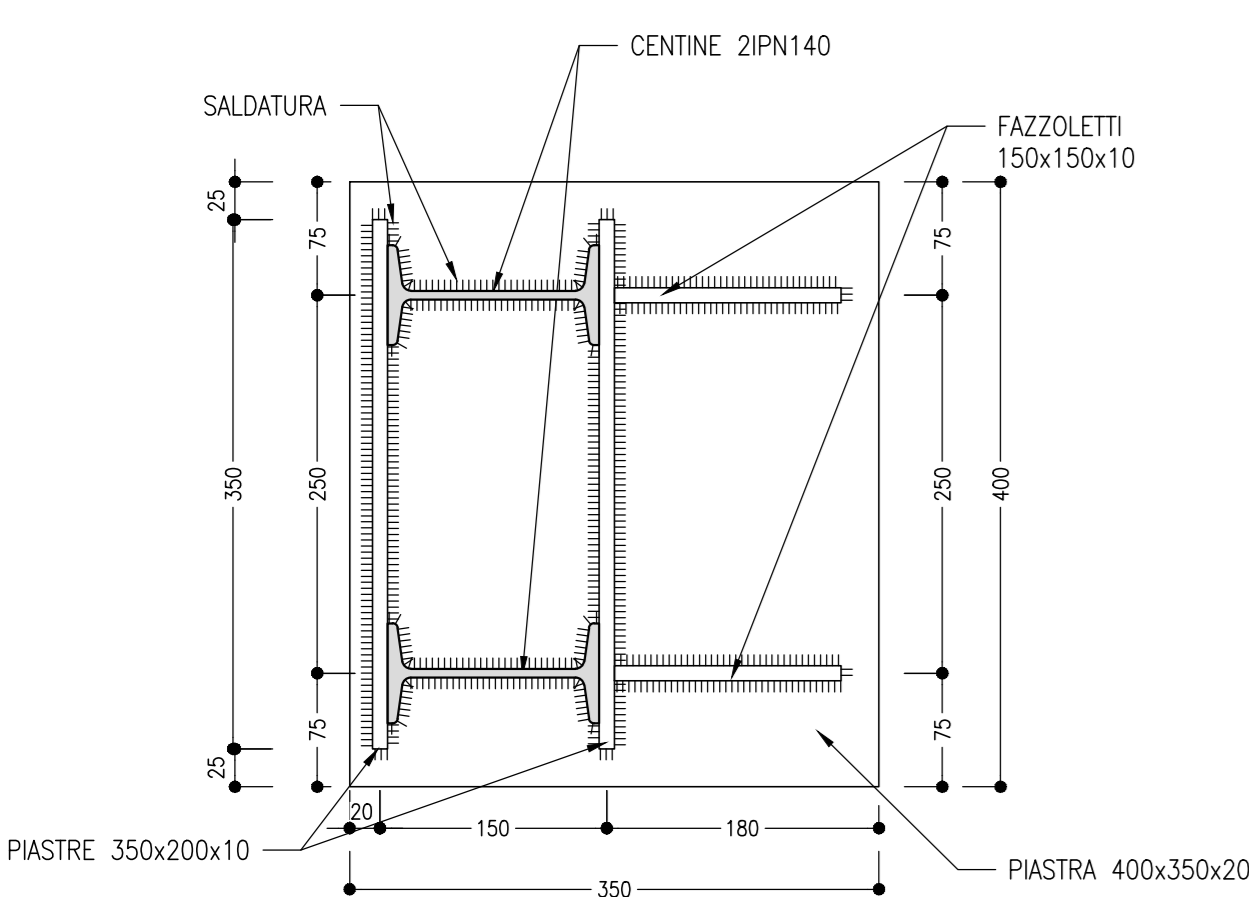


PIEDE CENTINA
SCALA 1:5

PROSPETTIVO

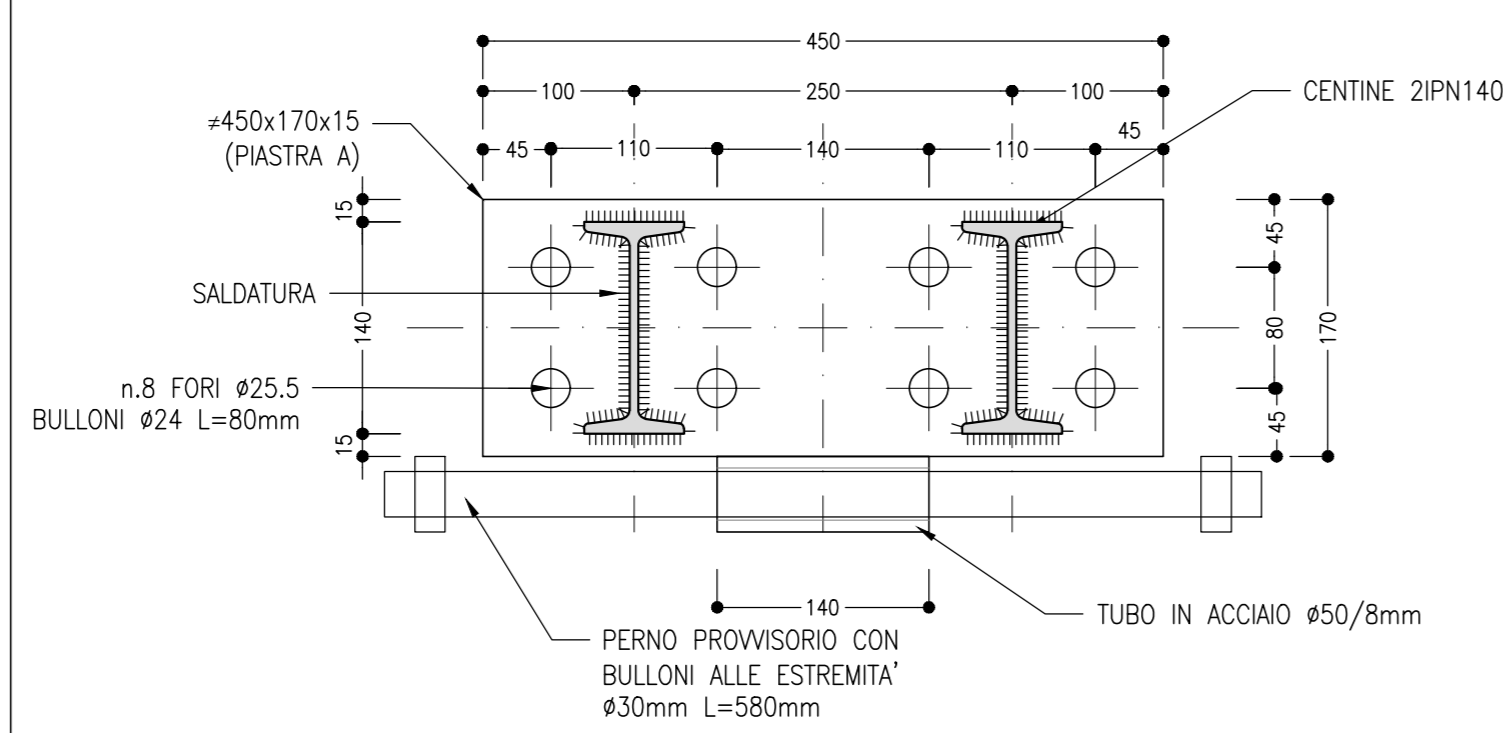


PIANTA

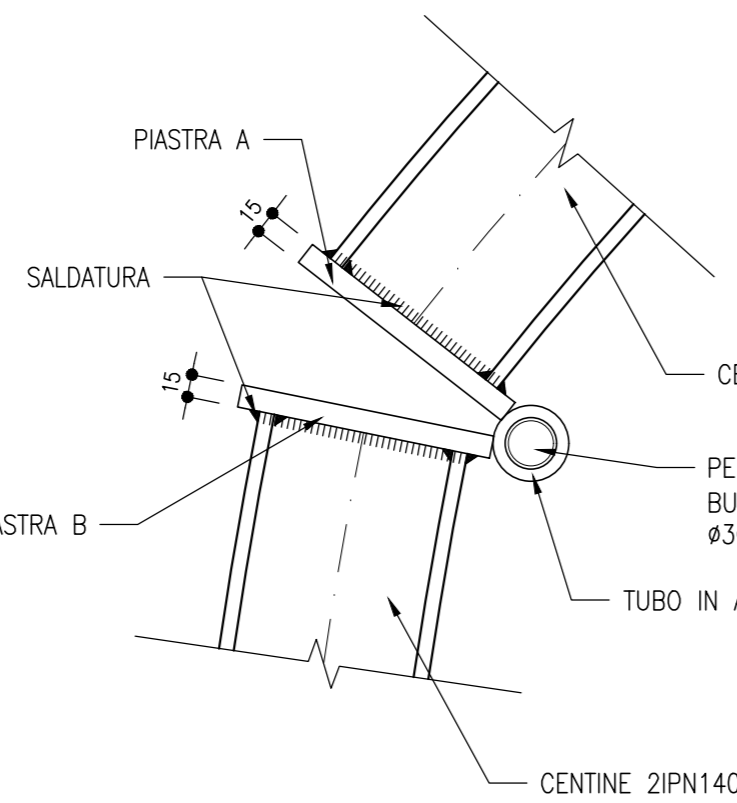
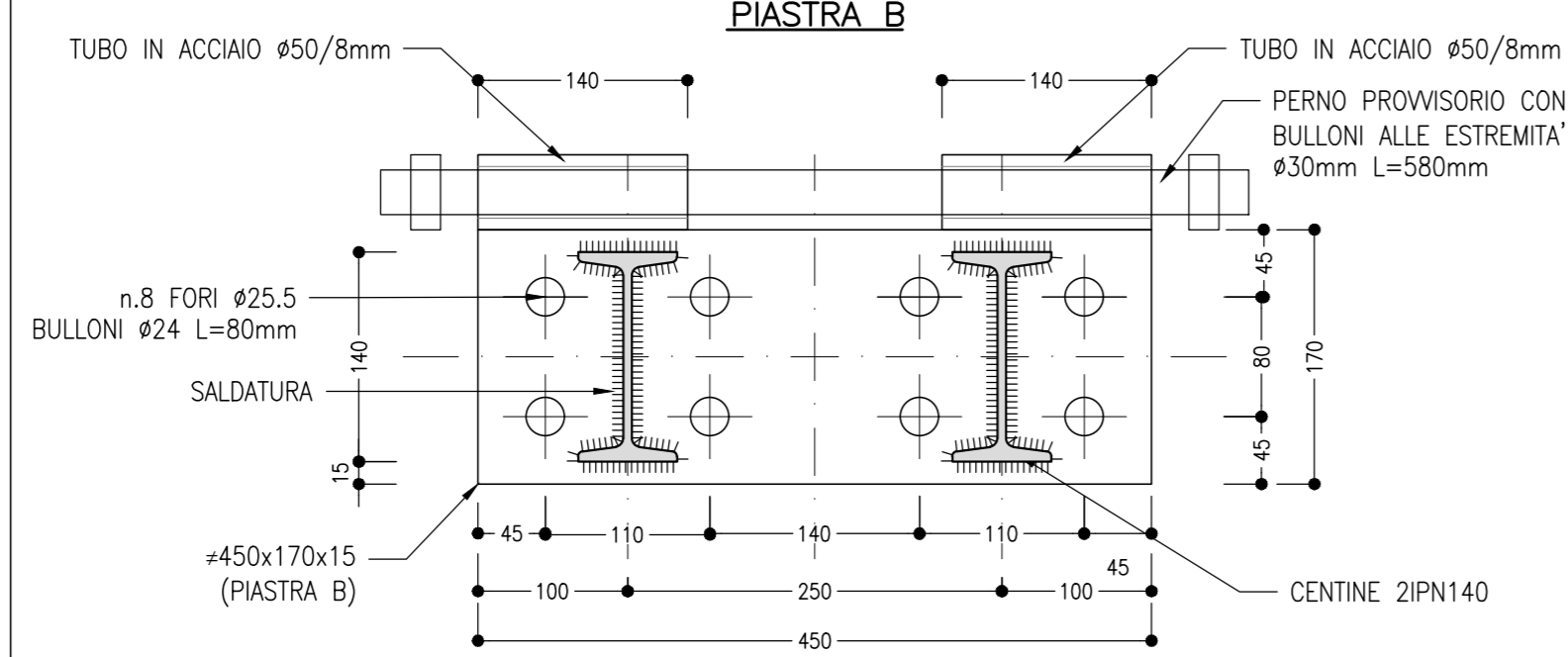


GIUNTO A CERNIERA CON PIASTRE BULLONATE
SCALA 1:5

PIASTRA A



PIASTRA B

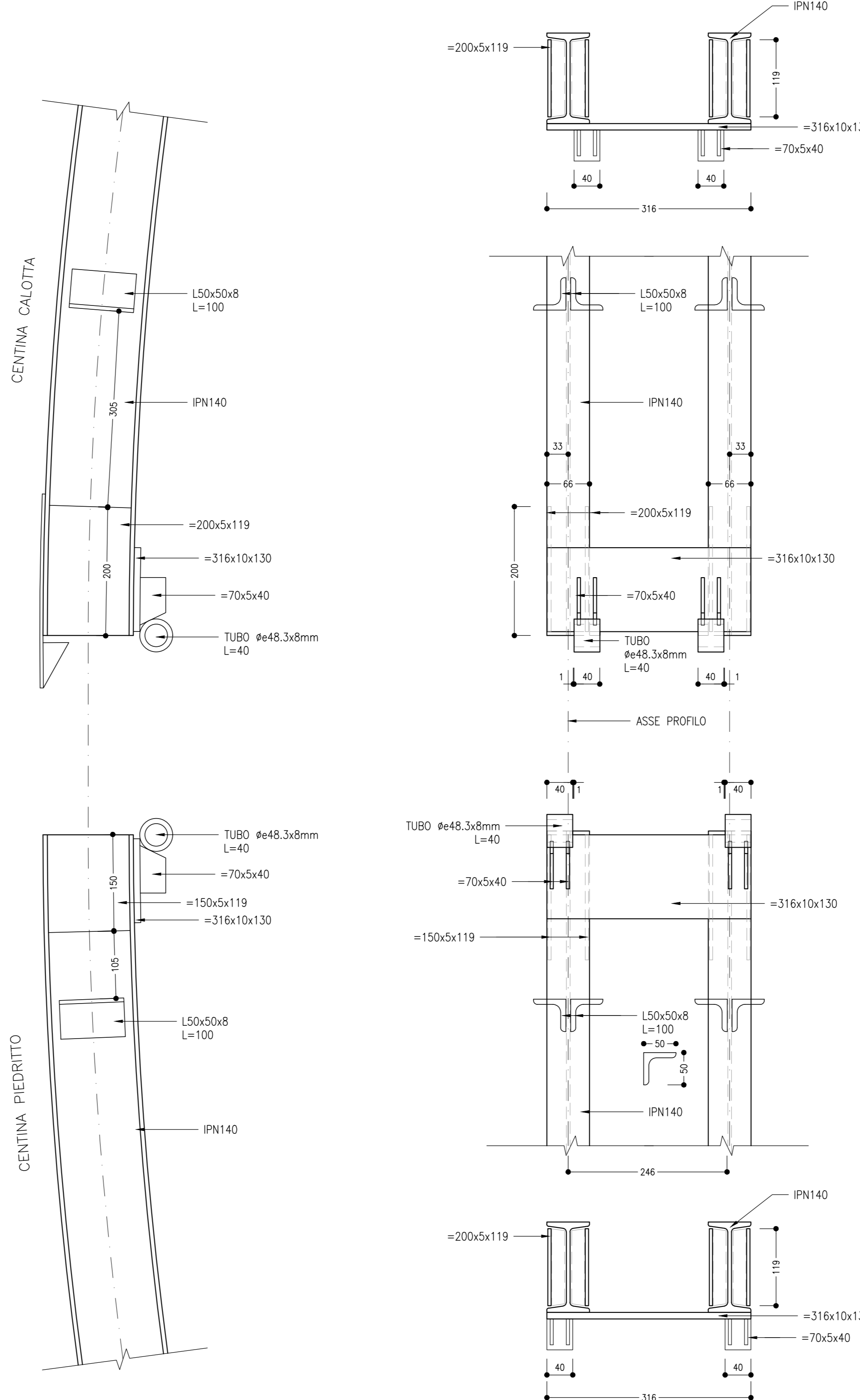


GIUNTO A CERNIERA CON BAIONETTA
FASI



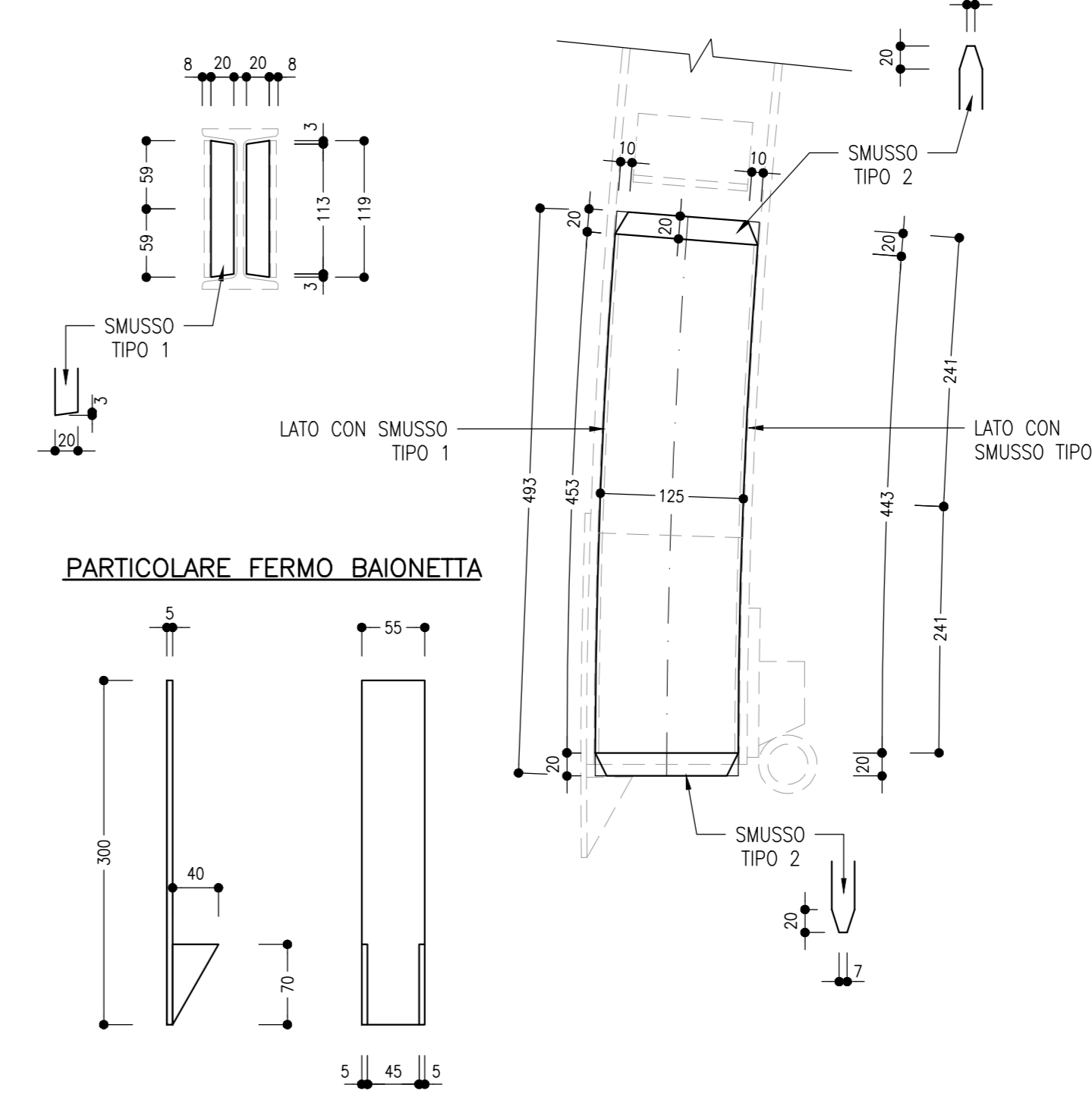
PARTICOLARE CERNIERA
SCALA 1:5

VISTA D'INSIEME

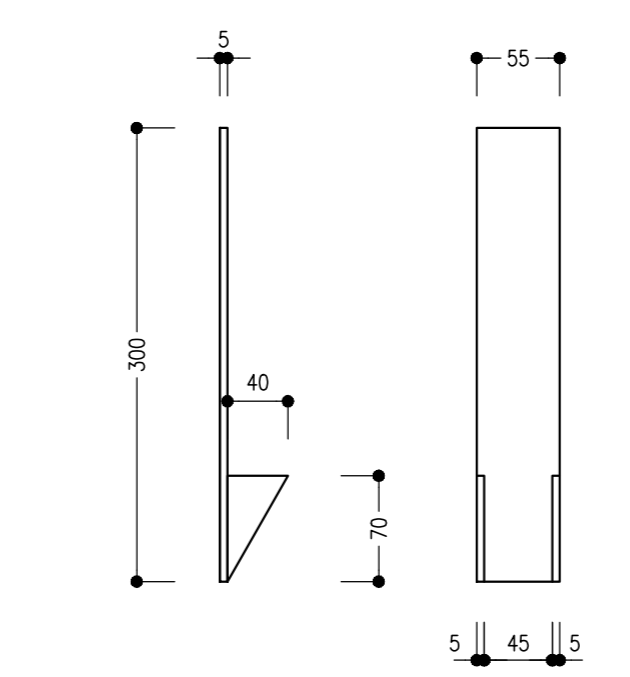


PARTICOLARE BAIONETTA
SCALA 1:5

SEZIONE TRASVERSALE

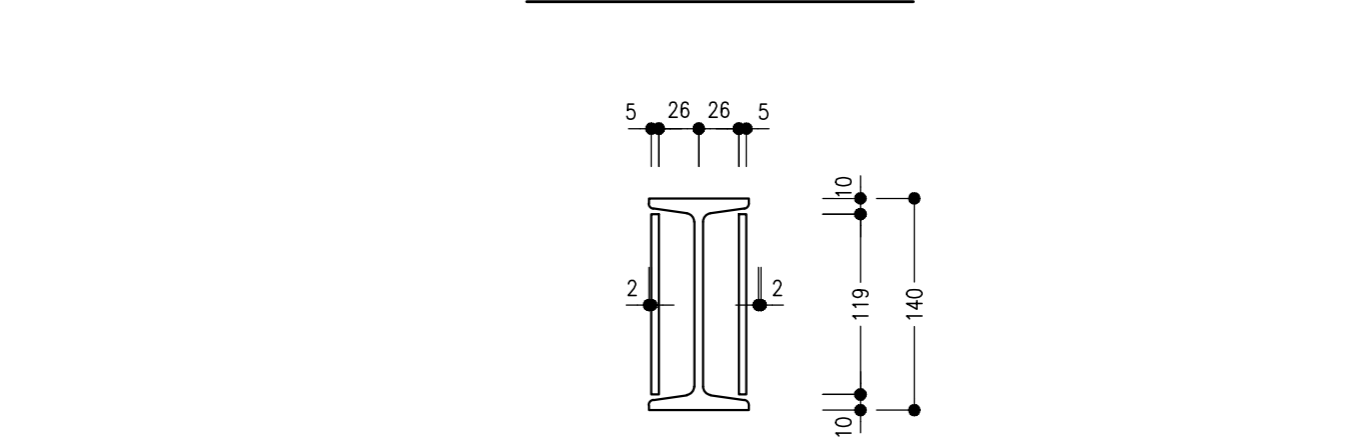


PARTICOLARE FERMO BAIONETTA

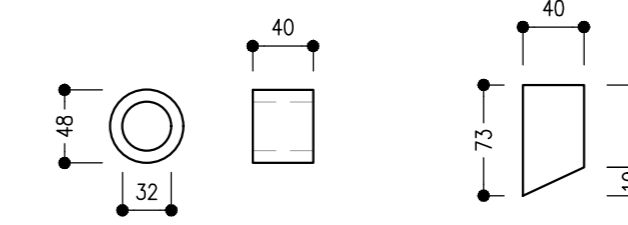


PARTICOLARE PIASTRE FERMO LATERALE
SCALA 1:5

SEZIONE TRASVERSALE



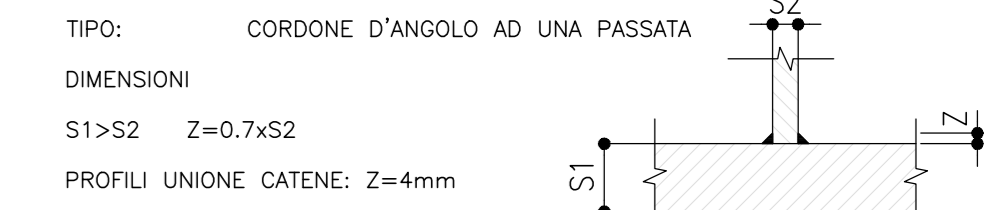
PARTICOLARE TUBO E PIASTRE CERNIERA
SCALA 1:5



NOTE

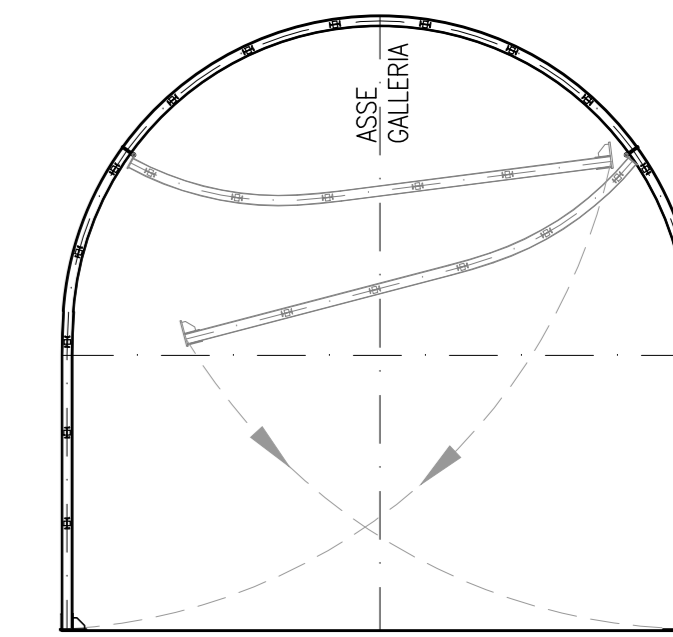
- EVENTUALI DIFFERENZE TRA LE MISURE TOTALI E LE SOMMATORIE DELLE MISURE PARZIALI SONO DOVUTE AGLI ARROTONDAMENTI AUTOMATICI DI AUTOCAD
- PER LE CARATTERISTICHE DEI MATERIALI SI RIMANDA ALL'ELABORATO IP2R.3.2.E.ZZ.SP.GN.00.0.001.B
- LE MISURE E GLI SVILUPPI SONO ESPRESSI IN MILLIMETRI

SALDATURE



SCHEMA ROTAZIONE
SCALA 1:100

SEZIONE TIPO A2
2IPN140 PASSO 1.20m



COMMITTENTE: **RFI** RETE FERROVIARIA ITALIANA GRUPPO FERROVIE DELLO STATO ITALIANE

DIREZIONE LAVORI: **ITALFER** GRUPPO FERROVIE DELLO STATO ITALIANE

APPALTATORE: **TELESE S.p.A.** Consorzio Ferrovie Società Consortile a Scoperta della Liquidità

PROGETTAZIONE: **Ghella**, **ITINERA**, **SALCEF**, **COGET IMPIANTI**

MANDATARIA: **SYSTRA**, **SWS**, **SOTECNI** ING. LUIGI COZZI

PROGETTO ESECUTIVO

ITINERARIO NAPOLI-BARI
RADDOPPIO TRATTA CANCELLO - BEVENUTO
II LOTTO FUNZIONALE FRASSO TELESINO - VITULANO
3° SUBLOTTO SAN LORENZO - VITULANO

DISEGNO: **GALLERIA NATURALE**

Uscita/accesso carrabile - Finestra costruttiva - Sezione tipo A2 - Centine

APPALTATORE	SCALA:
IL DIRETTORE TECNICO	VARIE

COMMESSA	LOTTO	FASE	ENTE	TIPO DOC.	OPERAZIONE	DISCIPLINA	PROGR.	REV.
I F 2 R	3 2	E	Z Z	B Z	G N 0 0 0 0	0 2 8	B	

Rev.	Descrizione	Redatto	Data	Verificato	Data	Approvato	Data
A	EMISSIONE	F. DONNARAO	26/09/2021	L. REPETTO	30/09/2021	M. NUTI	30/09/2021
B	REVISIONE A SEGUITO REV.	M. BIRROCCO	29/10/2021	L. REPETTO	30/10/2021	M. NUTI	30/10/2021