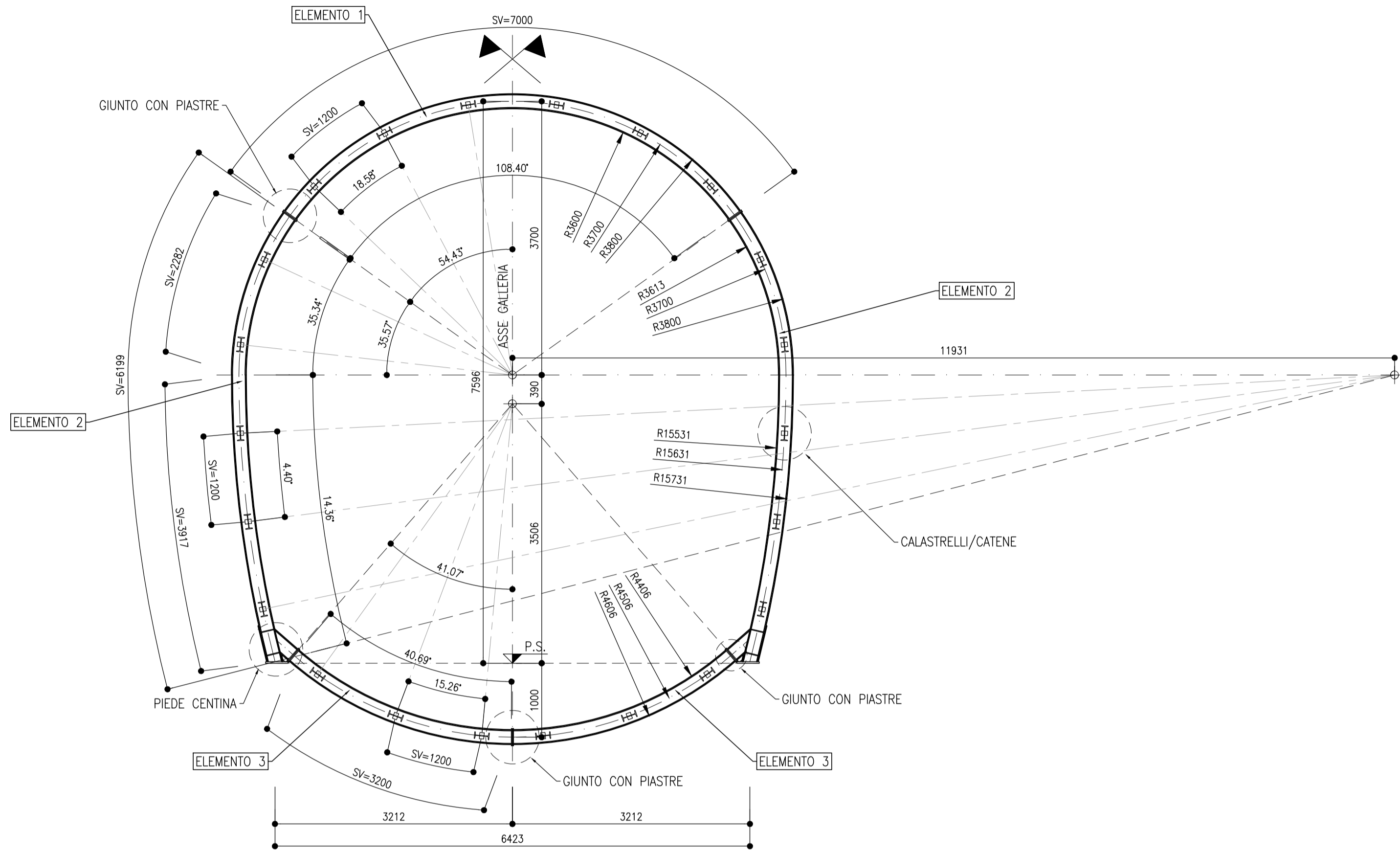


CARPENTERIA CENTINA

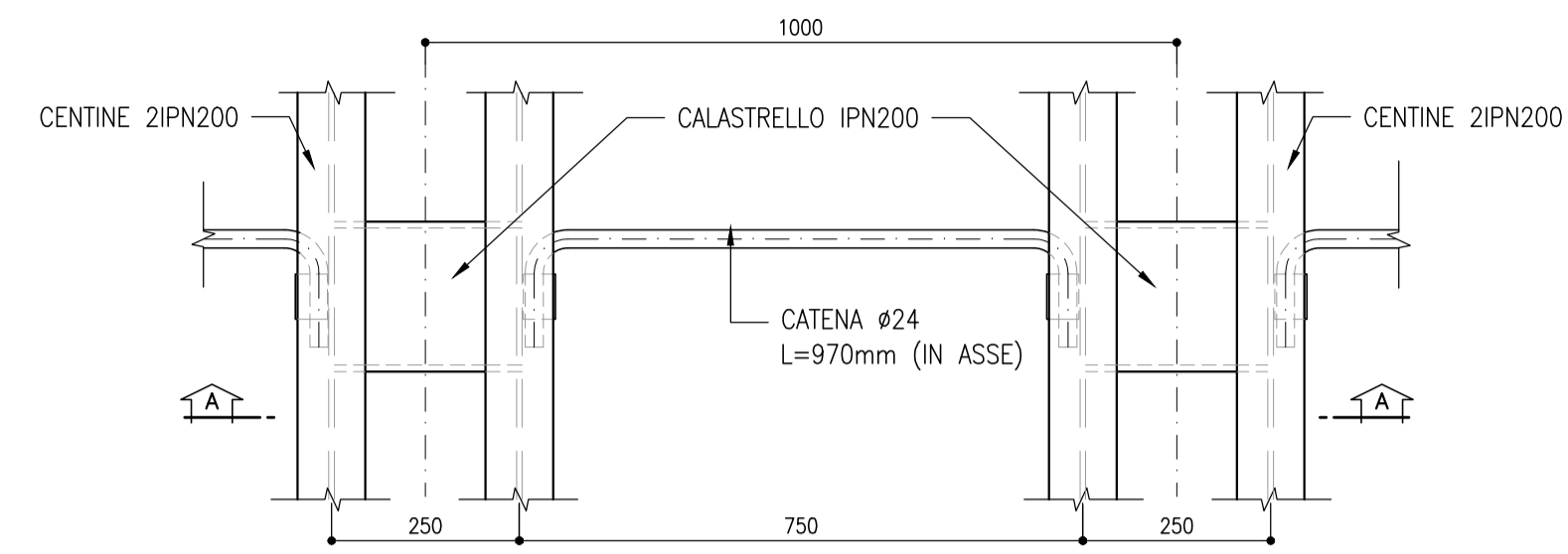
SCALA 1:50

SEZIONE TIPO CUNICOLO DI CONSOLIDAMENTO
2 IPN200 PASSO 1.00m

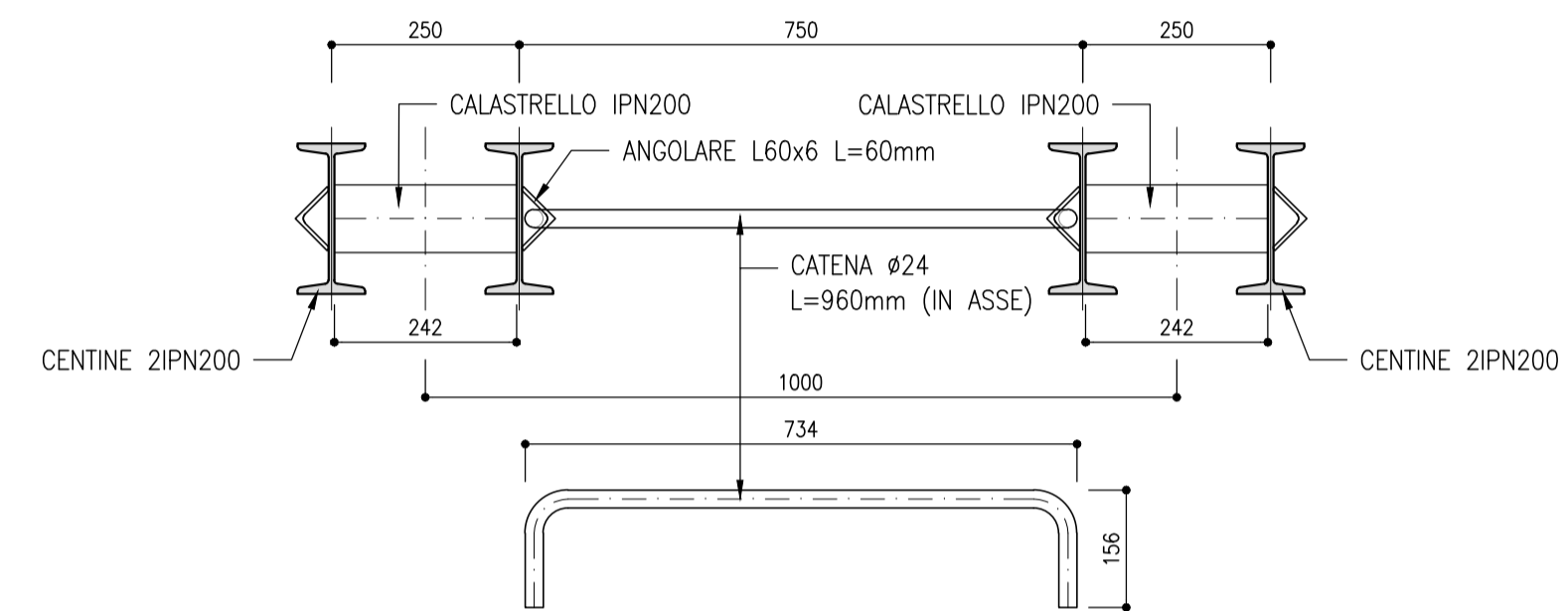


CATENE

SCALA 1:10



SEZIONE A-A

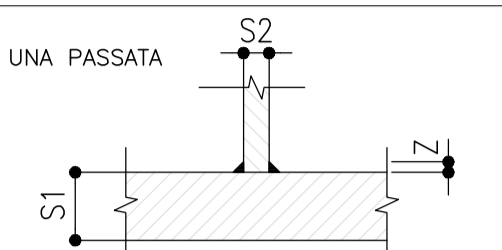


NOTE

- EVENTUALI DIFFERENZE TRA LE MISURE TOTALI E LE SOMMATORIE DELLE MISURE PARZIALI SONO DOVUTE AGLI ARROTONDAMENTI AUTOMATICI DI AUTOCAD
- PER LE CARATTERISTICHE DEI MATERIALI SI RIMANDA ALL'ELABORATO IF2R.3.2.E.ZZ.SP.GN.00.0.0.001.B
- LE MISURE E GLI SVILUPPI SONO ESPRESSI IN MILLIMETRI

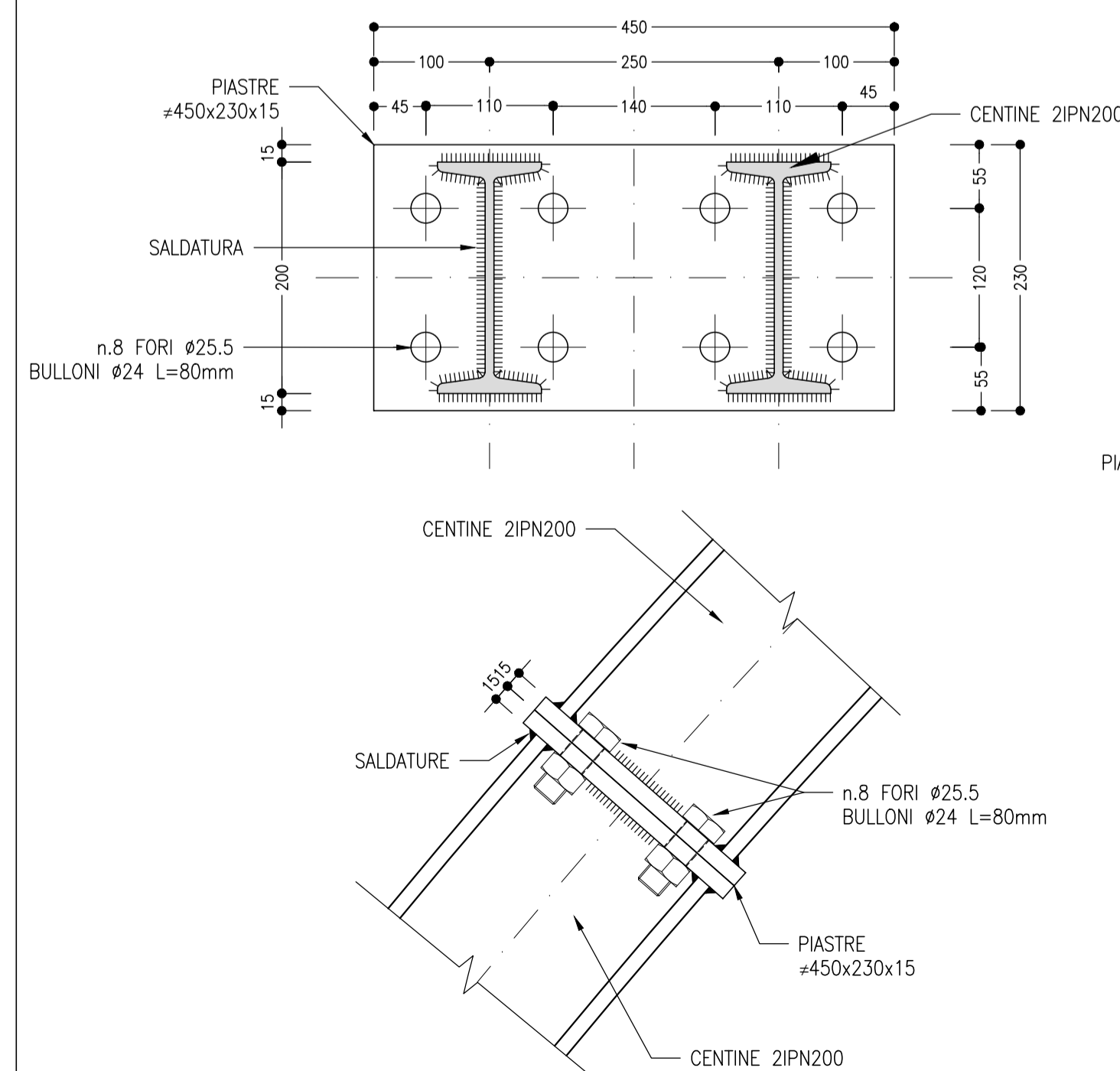
SALDATURE

TIPO: CORDONE D'ANGOLO AD UNA PASSATA
DIMENSIONI:
S1>S2 Z=0,7xS2
PROFILI UNIONE CATENE: Z=4mm



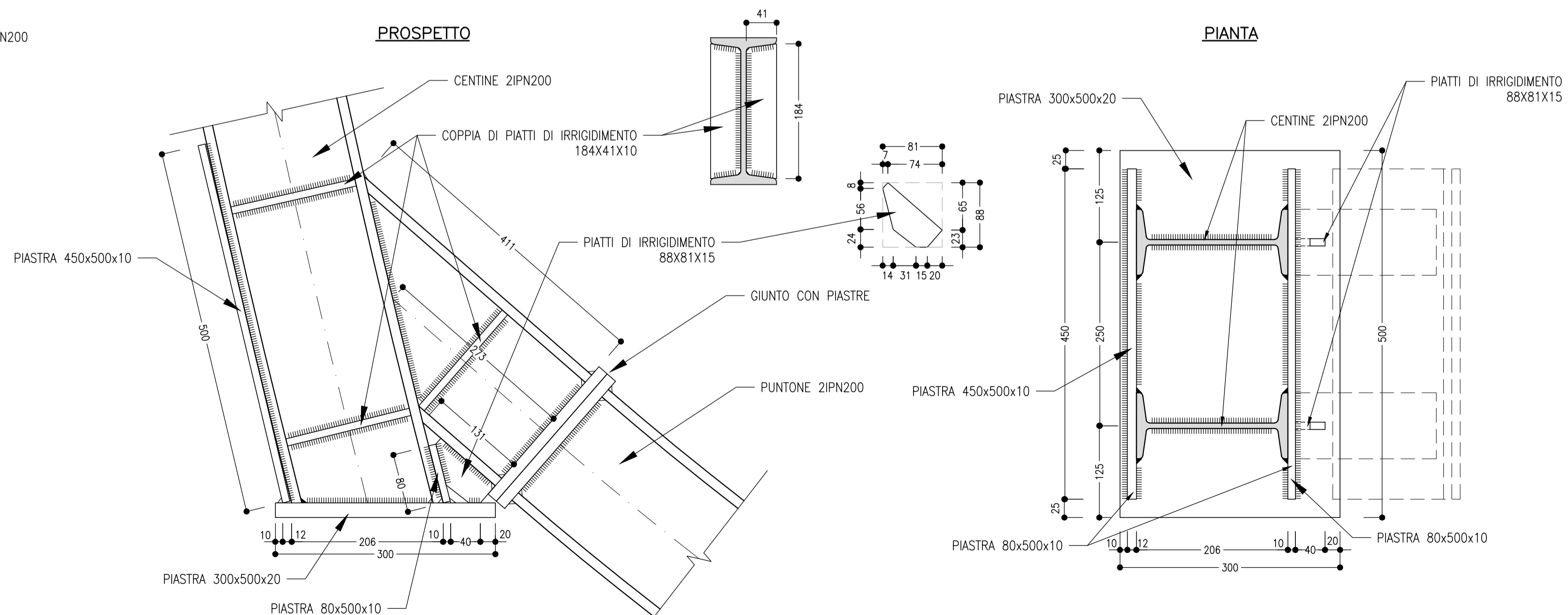
GIUNTO CON PIASTRE BULLONATE

SCALA 1:5



PIEDE CENTINA

SCALA 1:5



COMMITTENTE: **RFI** RETE FERROVIARIA ITALIANA GRUPPO FERROVIE DELLO STATO ITALIANE

DIREZIONE LAVORI: **ITALFERR** GRUPPO FERROVIE DELLO STATO ITALIANE

APPALTATORE: **TELESE S.c.a.r.l.** Consorzio Telese Società Consortile a Responsabilità Limitata

PROGETTAZIONE: **GHELLA** 5 Generations of Tunnelers, **ITINERA**, **SALCEF** SALCEF GROUP CONSTRUCTION, **COGET IMPIANTI**

MANDATARIA: **SYSTRA**, MANDANTI: **SWS**, **SOTECNI** SOTECNI GROUP

IL DIRETTORE DELLA PROGETTAZIONE: Ing. L. LAPOLO

PROGETTO ESECUTIVO

ITINERARIO NAPOLI-BARI RADDOPPIO TRATTA CANCELLO - BENEVENTO II LOTTO FUNZIONALE FRASSO TELESINO - VITLANO 3° SUBLOTTO SAN LORENZO - VITLANO

DISEGNO: GALLERIA NATURALE
GN11 - GALLERIA LE FORCHE - USCITA DI EMERGENZA pk 45+116 km

Cunicolo di consolidamento - Carpenteria centine

APPALTATORE: IL DIRETTORE TECNICO: Ing. M. EMBRONI

SCALA: VARIE

| COMMESSA | LOTTO | FASE | ENTE | TIPO DOC. | OPERA/DISCIPLINA | PROGR. | REV. |
|----------|-------|------|------|-----------|------------------|--------|------|
| IF2R | 32 | E | ZZ | BZ | GN1100 | 003 | C |

| Rev. | Descrizione | Redatto | Data | Verificato | Data | Approvato | Data | Approvato Data |
|------|-------------------------|-------------|------------|------------|------------|-----------|------------|----------------|
| A | EMMISSIONE | F. DOMINICI | 29/06/2021 | L. REPETTO | 30/06/2021 | M. NUTI | 30/06/2021 | |
| B | REVISIONE A SEGUITO RDV | M. BRIGNOLO | 29/10/2021 | L. REPETTO | 30/10/2021 | M. NUTI | 30/10/2021 | |
| C | REVISIONE A SEGUITO RDV | S. BARBIERO | 29/11/2021 | L. REPETTO | 30/11/2021 | M. NUTI | 30/11/2021 | |

File: IF2R.3.2.E.ZZ.SP.GN.11.0.0.003.C.dwg n. Elab.: _____