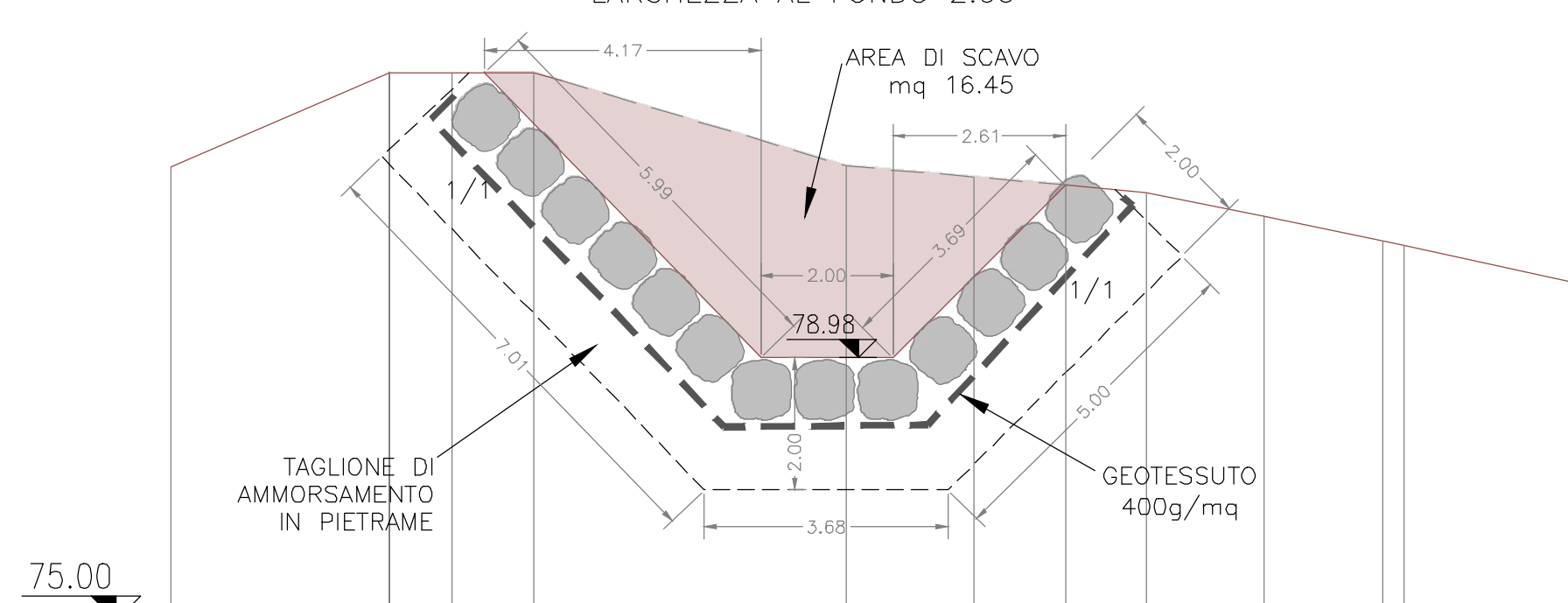


SEZIONI
SCALA 1:100

Sezione. 2
progr. 23.90 m

Liv. idr.86.50 m s.m.

CANALE TRAPEZIO RIVESTITO
IN MASSI LEGATI DN 0.80 cm
LARGHEZZA AL FONDO 2.00

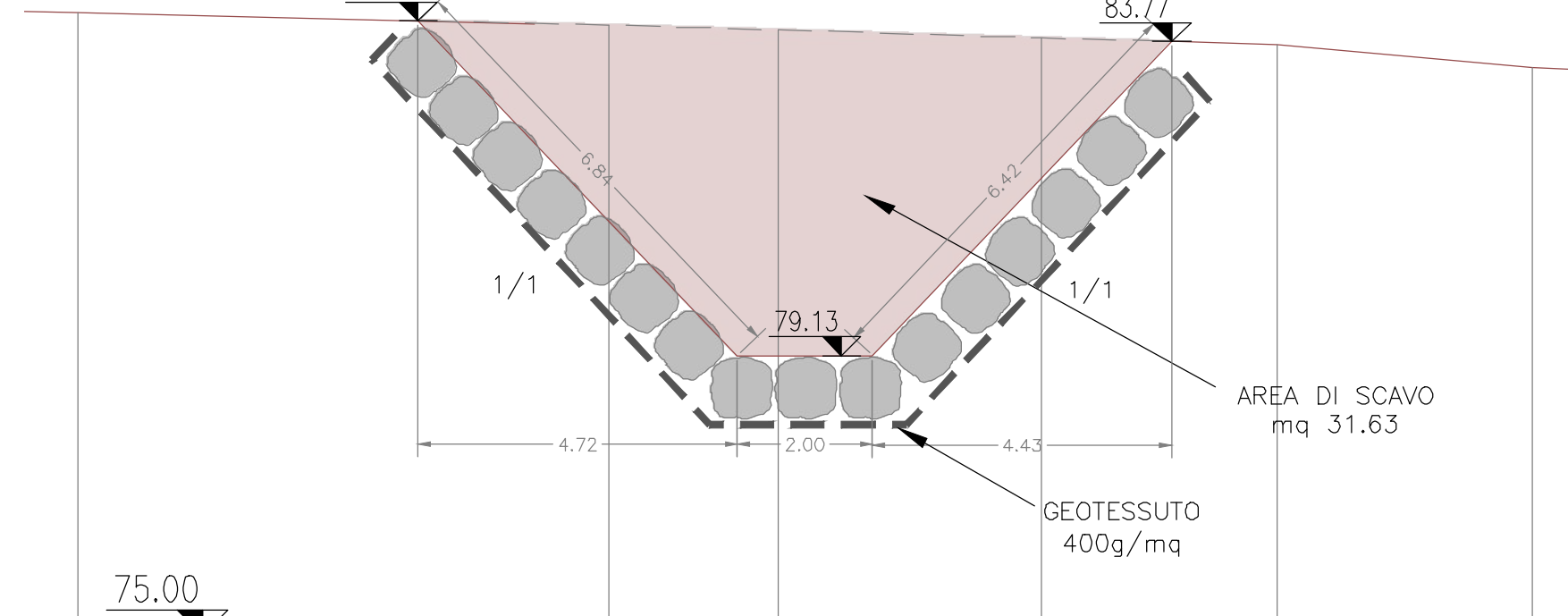


QUOTA TERRENO (m s.m.)	81.87	83.29	83.29	81.88	81.71	81.59	81.48	81.11	80.74
DISTANZE PROGRESSIVE (m)	3.49	6.78	8.96	13.68	15.61	17.00	18.21	20.00	21.79
DISTANZE PARZIALI (m)		3.29	0.95	1.23	4.72	1.93	1.39	1.21	1.79

Sezione. 3
progr. 248.70 m

Liv. idr.86.50 m s.m.

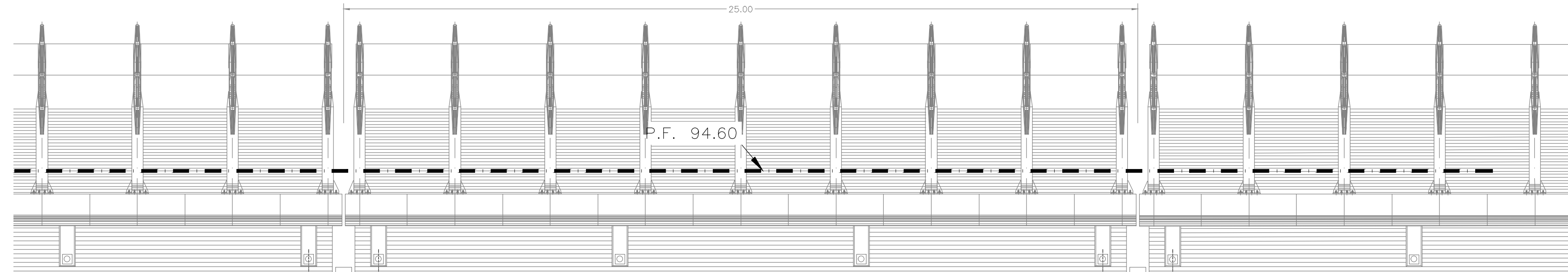
CANALE TRAPEZIO RIVESTITO
IN MASSI LEGATI DN 0.80 cm
LARGHEZZA AL FONDO 2.00



QUOTA TERRENO (m s.m.)	84.20	84.02	83.95	83.83	83.73	83.39
DISTANZE PROGRESSIVE (m)	5.74	13.60	16.10	20.00	23.48	27.27
DISTANZE PARZIALI (m)		7.86	2.50	3.90	3.48	3.79

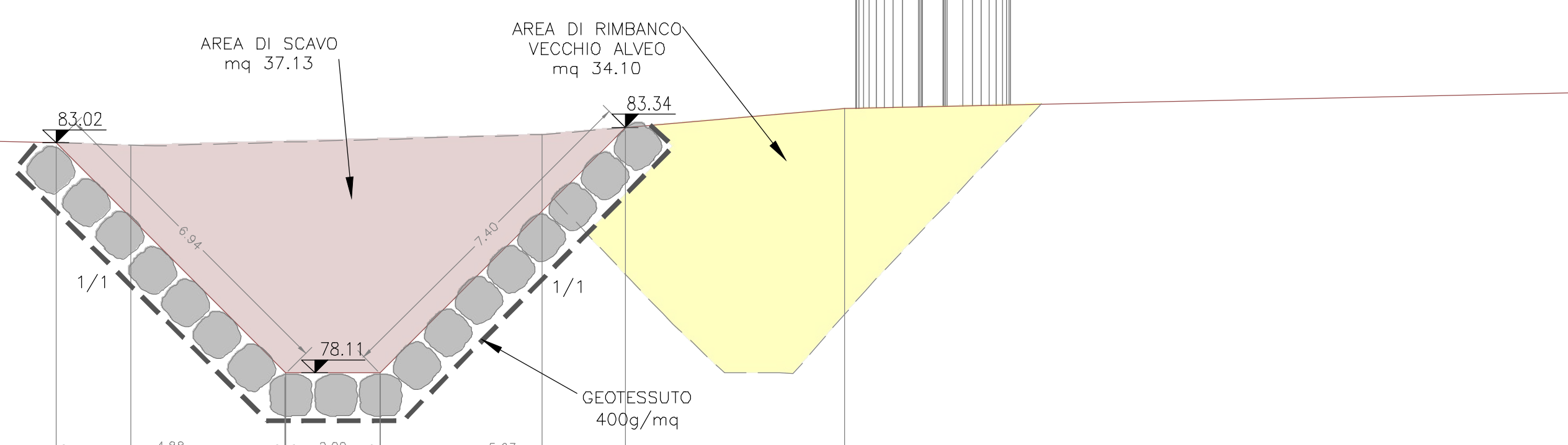
Sezione. 4
progr. 73.50 m

ATTRAVERSAMENTO FERROVIARIO
DI PROGETTO VI21



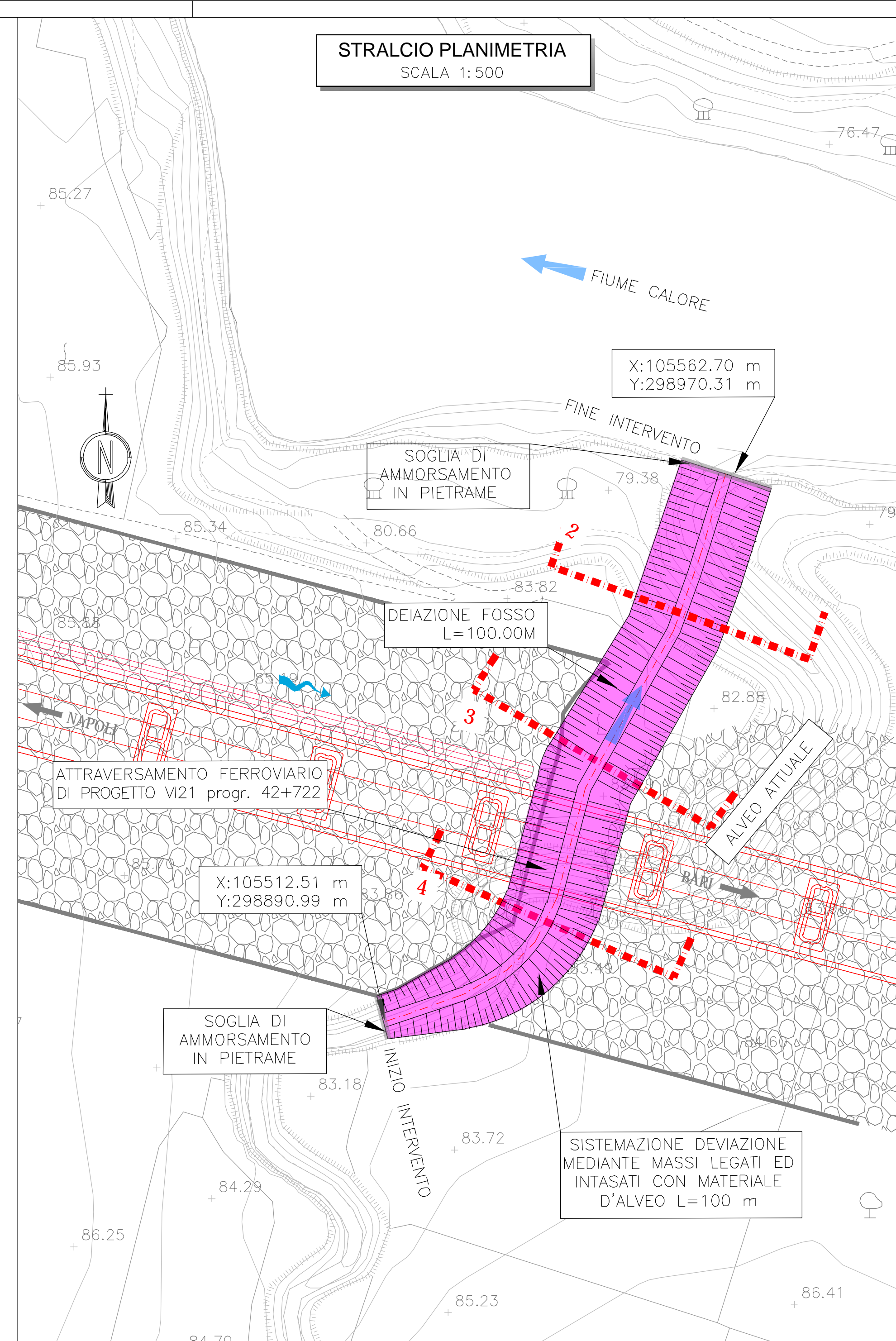
CANALE TRAPEZIO RIVESTITO
IN MASSI LEGATI DN 0.80 cm
LARGHEZZA AL FONDO 2.00

Liv. idr.86.50 m s.m.

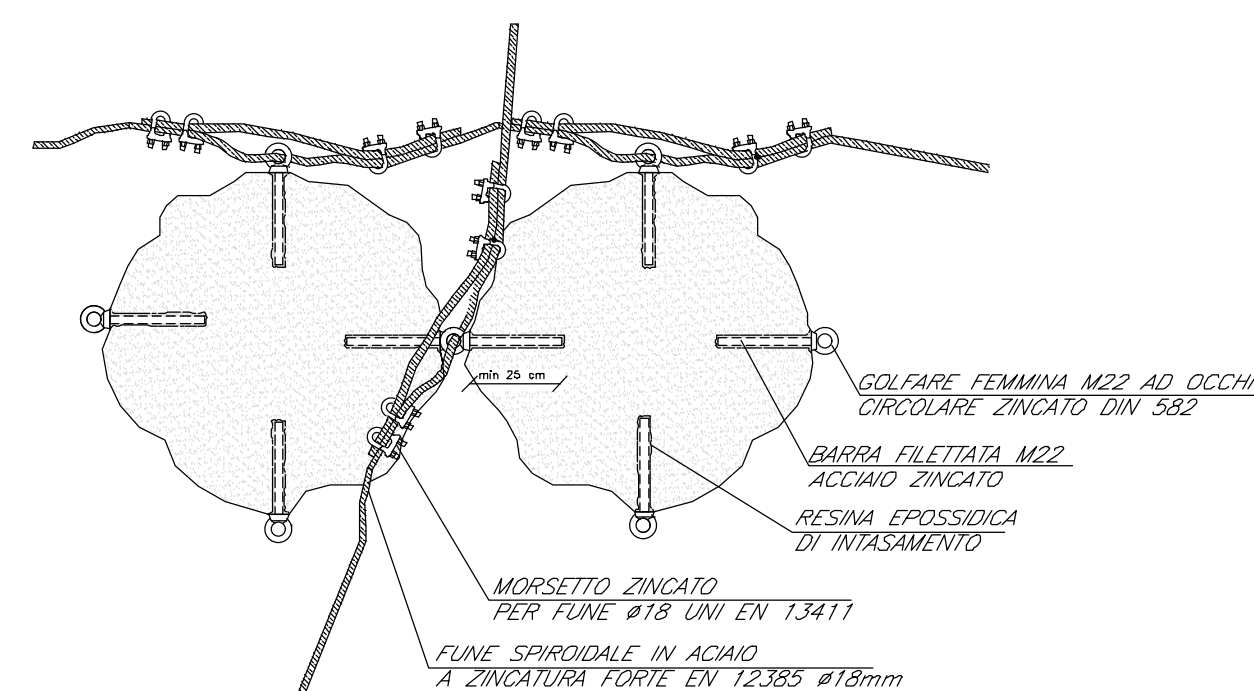


QUOTA TERRENO (m s.m.)	83.59	83.39	83.26	83.07	82.95	78.11	78.11	83.19	83.75
DISTANZE PROGRESSIVE (m)	7.14	12.33	15.59	20.88	24.79	28.09	30.09	33.55	40.00
DISTANZE PARZIALI (m)		5.19	3.26	4.41	0.88	3.91	3.30	2.00	3.46

STRALCIO PLANIMETRIA
SCALA 1:500



PARTICOLARE SPONDE RIVESTITE CON MASSI EMERGENTI MINIMO 80 cm PESO
>700 Kg LEGATI E INTASATI CON MATERIALE D'ALVEO



KEY PLAN



- Legenda Stralcio Planimetrico**
- Opere stradali-ferroviario in progetto
 - Sezione da rilievo topografico Progetto Definitivo
 - Sezione da rilievo topografico Progetto Esecutivo
 - Sezione da rilievo celerimetrico
 - Rivestimento alveo mediante materassi tipo Reno s = 0.30 m
 - Rivestimento alveo mediante massi legati
 - Rivestimento alveo mediante massi sciolti
 - Rivestimento alveo mediante massi cementati

COMMITTENTE: **RFI RETE FERROVIARIA ITALIANA GRUPPO FERROVIE DELLO STATO ITALIANO**

DIREZIONE LAVORI: **ITALFERR GRUPPO FERROVIE DELLO STATO ITALIANO**

APPALTATORE: **TELESE S.c.a.r.l.**
Consorzio Telesse Sudati Consorzio e Rappresentanza Limitata

PROGETTAZIONE: **GHELLA**, **ITINERA**, **SALCEF**, **COGET IMPIANTI**

MANDATARIA: **SYSTRA**, **SWS**, **SOTECNI**

IL DIRETTORE DELLA PROGETTAZIONE: **Ing. L. ACCO**
Responsabile progettazione tra le varie progettazioni specialistiche

PROGETTO ESECUTIVO

ITINERARIO NAPOLI-BARI
RADDOPPIO TRATTA CANCELLO - BENEVENTO
IL LOTTO FUNZIONALE FRASSO TELESINO - VITULANO
3° SUBLOTTO SAN LORENZO - VITULANO

IDRAULICA
SISTEMAZIONI IDRAULICHE

Planimetria e sezioni di dettaglio - Sistemazioni Fosso Scafamella progr. 42+722

APPALTATORE: **Ing. M. REFRONI**

SCALA: **VARIE**

COMMESSA	LOTTO	FASE	ENTE	TIPO DOC.	OPERA/DISCIPLINA	PROGR.	REV.
IF2R	32	E	ZZ	BZ	ID0002	011	A

Rev.	Descrizione	Redatto	Data	Verificato	Data	Approvato	Data
A	EMISSIONE	P. SIGHELE	29/10/2021	D. NAVE	30/10/2021	M. MUTI	30/10/2021

File: IF2R.3.2.E.ZZ.BZ.ID.00.0.2.011.A.dwg