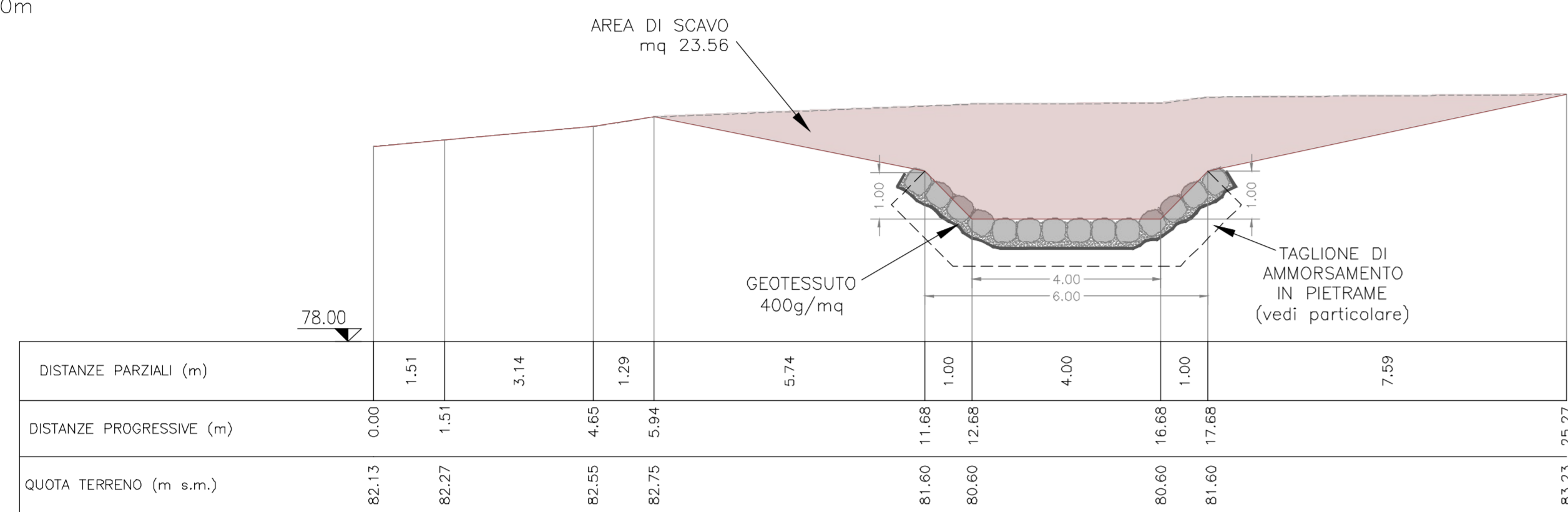


SEZIONI  
SCALA 1:100

Sezione. 1  
progr. 18.60 m

CANALE A SEZIONE TRAPEZIA  
RIVESTITO IN MASSI EMERGENTI  
CEMENTATI  
LARGO AL FONDO 4.00m

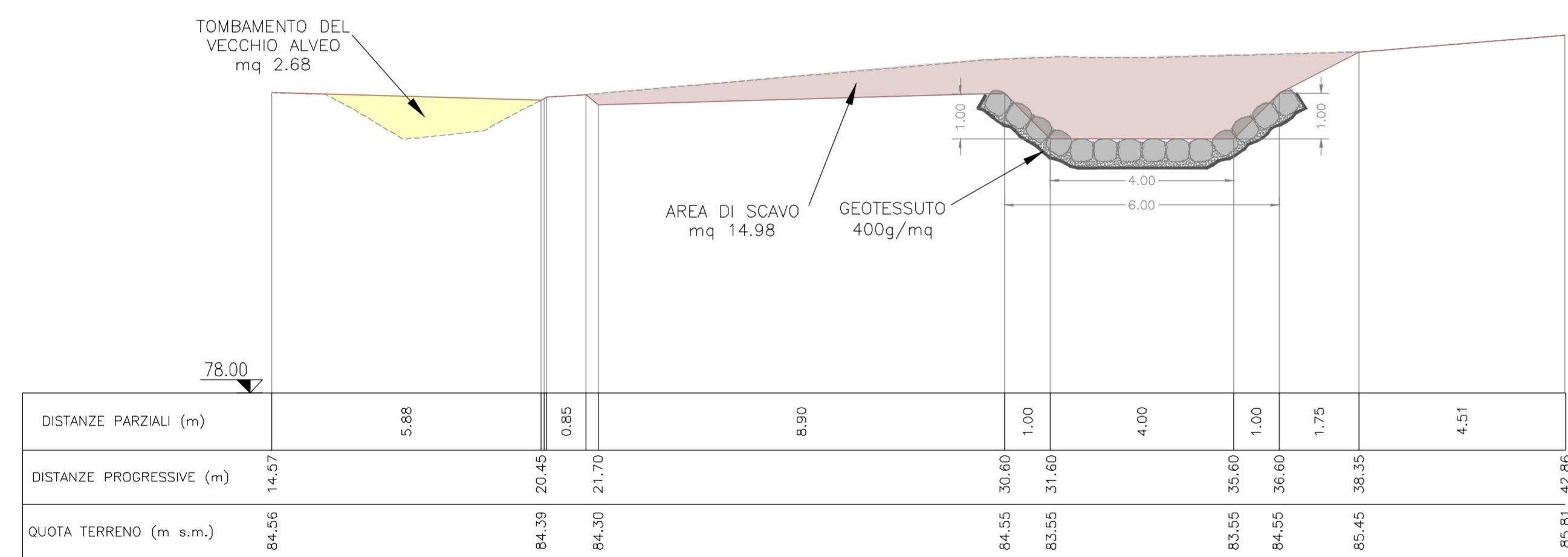
Liv. idr. 87.10 m s.m.



Sezione. 2  
progr. 41.00 m

CANALE A SEZIONE TRAPEZIA  
RIVESTITO IN MASSI EMERGENTI  
CEMENTATI  
LARGO AL FONDO 4.00m

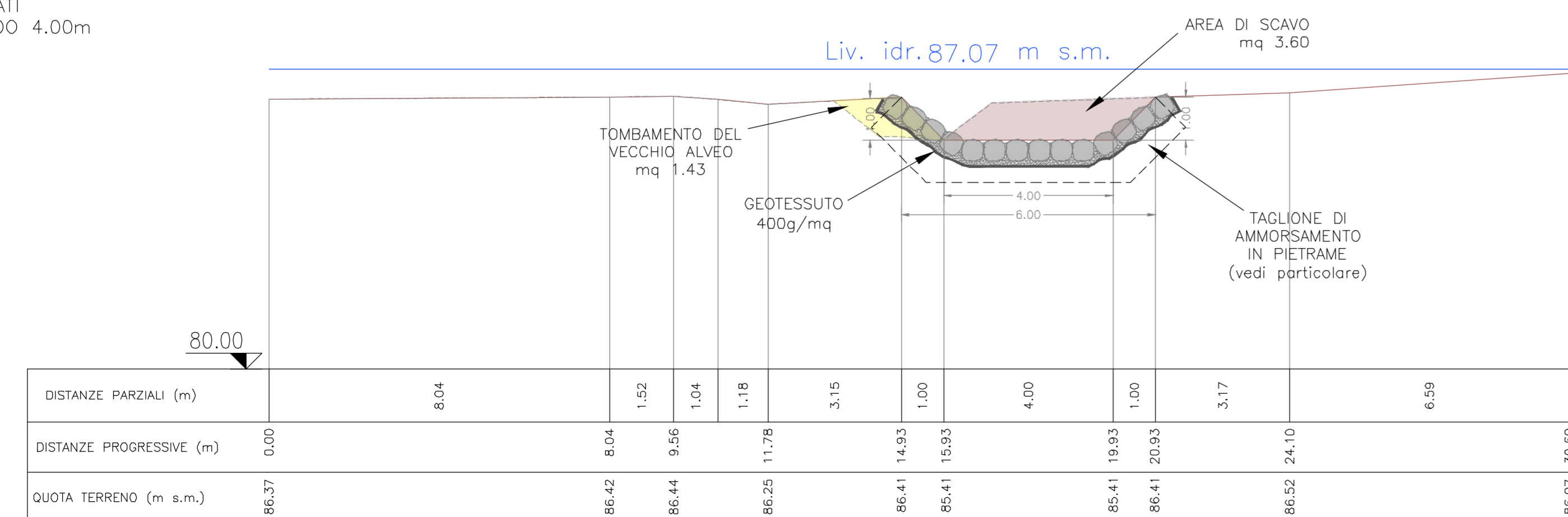
Liv. idr. 87.10 m s.m.



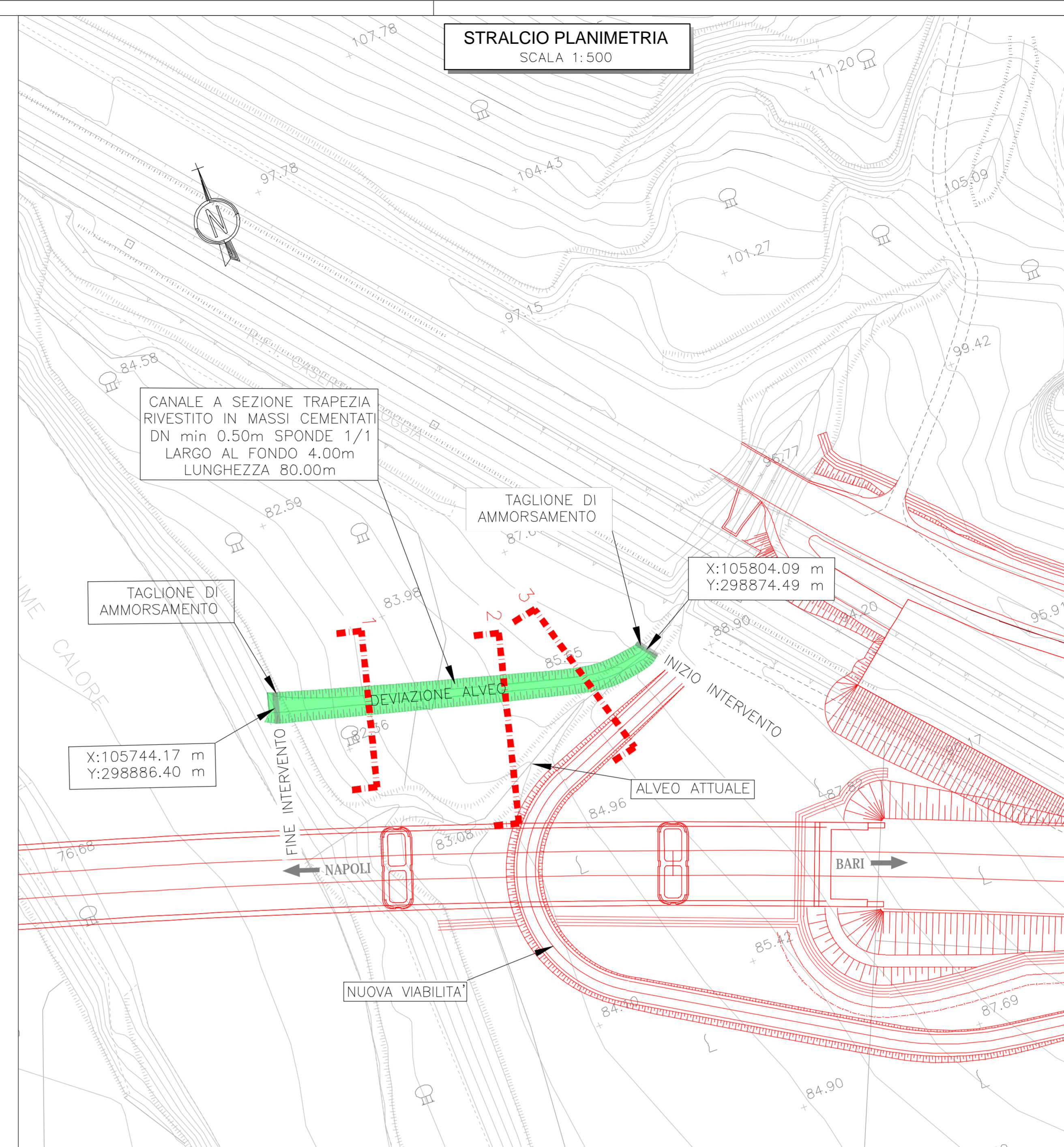
Sezione. 3  
progr. 54.20 m

CANALE A SEZIONE TRAPEZIA  
RIVESTITO IN MASSI EMERGENTI  
CEMENTATI  
LARGO AL FONDO 4.00m

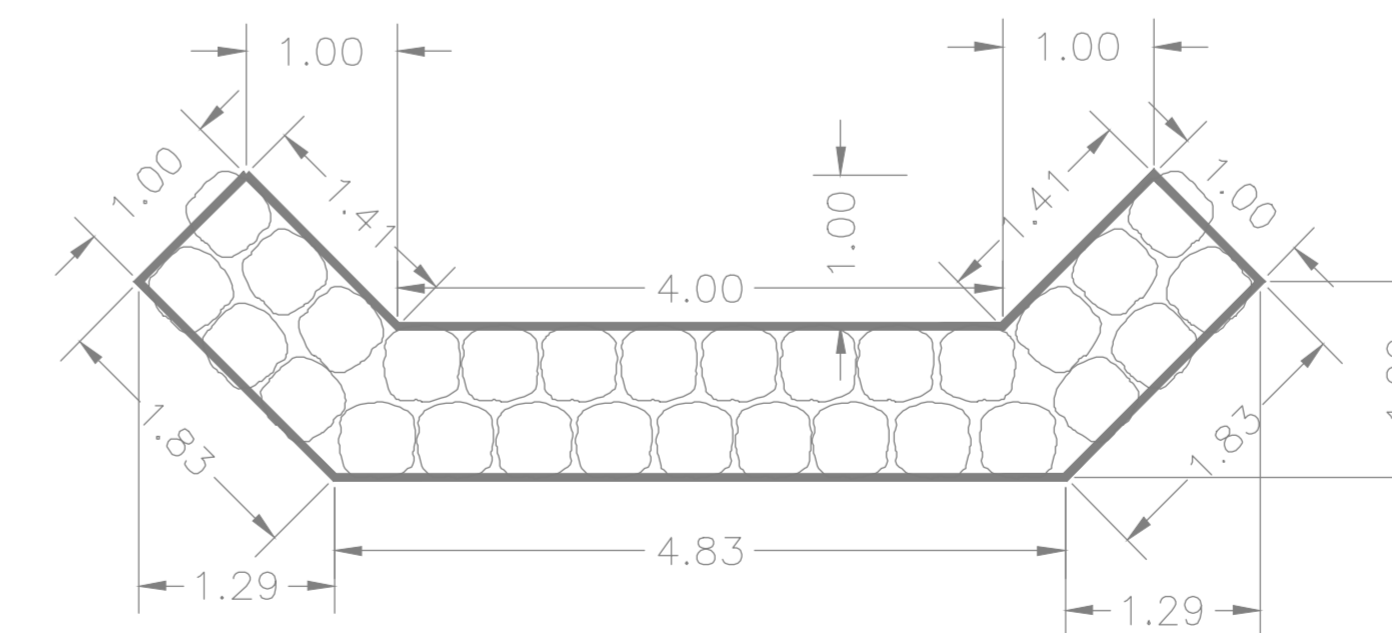
Liv. idr. 87.07 m s.m.



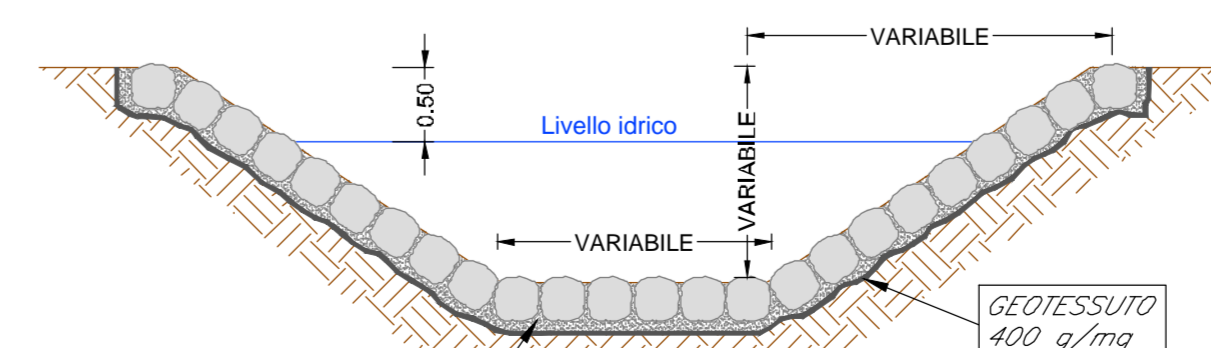
STRALCIO PLANIMETRIA  
SCALA 1:500



PARTICOLARE TAGLIONE DI AMMORSAMENTO  
IN PIETRAME - scala 1:50



PARTICOLARE ALVEO RIVESTITO CON MASSI CEMENTATI



FONDO ALVEO E SPONDE  
RIVESTITI CON MASSI  
EMERGENTI CEMENTATI

KEY PLAN



Legenda Stralcio Planimetrico

- Opere stradali-ferroviarie in progetto
- Sezione da rilievo topografico Progetto Definitivo
- Sezione da rilievo topografico Progetto Esecutivo
- Sezione da rilievo celerimetrico
- Rivestimento alveo mediante materassi tipo Reno s = 0.30 m
- Rivestimento alveo mediante massi legati
- Rivestimento alveo mediante massi sciolti
- Rivestimento alveo mediante massi cementati

COMMITTENTE:  
**RFI**  
RETE FERROVIARIA ITALIANA  
GRUPPO FERROVIE DELLO STATO ITALIANE

DIREZIONE LAVORI:  
**ITALFERR**  
GRUPPO FERROVIE DELLO STATO ITALIANE

APPALTATORE:  
**TELESE S.c.a.r.l.**  
Consorzio Tolosa Società Consortile a Responsabilità Limitata

**Ghella** **ITINERA** **SALCEF** **COGET IMPIANTI**

PROGETTAZIONE:  
MANDATARIA: **SYSTRA** MANDANTI: **SWS** **SOTECNI**

IL DIRETTORE DELLA PROGETTAZIONE:  
Ing. M. VERRI  
Responsabile della direzione fra le varie progettazioni disciplinari

PROGETTO ESECUTIVO

**ITINERARIO NAPOLI-BARI**  
**RADDOPPIO TRATTA CANCELLO - BENEVENTO**  
**II LOTTO FUNZIONALE FRASSO TELESINO - VITULANO**  
**3° SUBLOTTO SAN LORENZO - VITULANO**

IDRAULICA  
SISTEMAZIONI IDRAULICHE

Planimetria e sezioni di dettaglio - Sistemazione idraulica Fosso progr. 42+980

APPALTATORE  
IL DIRETTORE TECNICO  
Ing. M. VERRI

SCALA:  
VARIE

COMMESSA LOTTO FASE ENTE TIPO DOC. OPERA/DISCIPLINA PROGR. REV.

IF2R 32 E ZZ BZ ID0002 012 A

Rev.	Descrizione	Redatto	Data	Verificato	Data	Approvato	Data	Autografo Data
A	EMISSIONE	P. SIGHEL	29/10/2021	D. NAVE	30/10/2021	M. NUTI	30/10/2021	IL PROGETTO È STATO APPROVATO IN DATA 30/10/2021