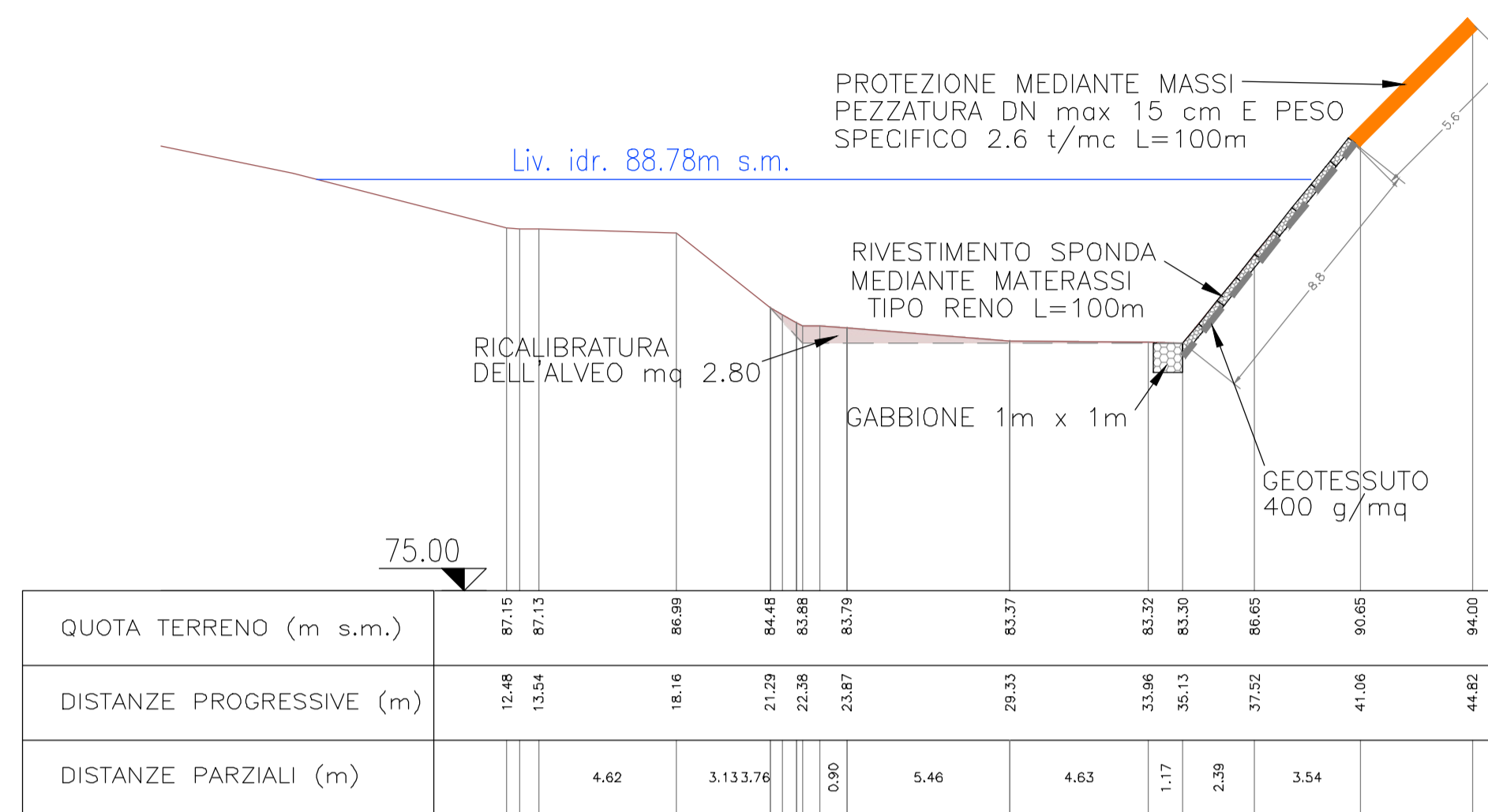
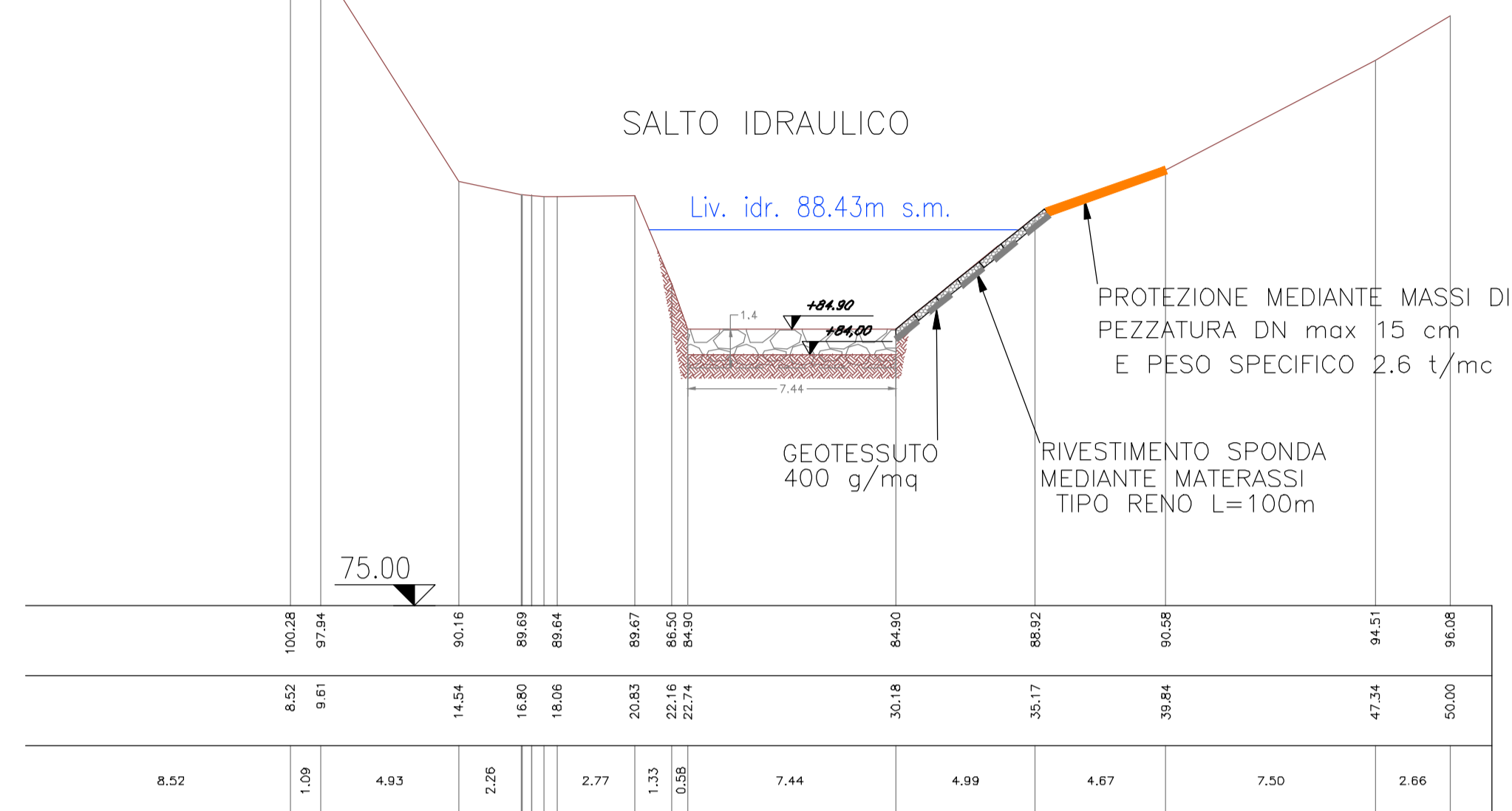


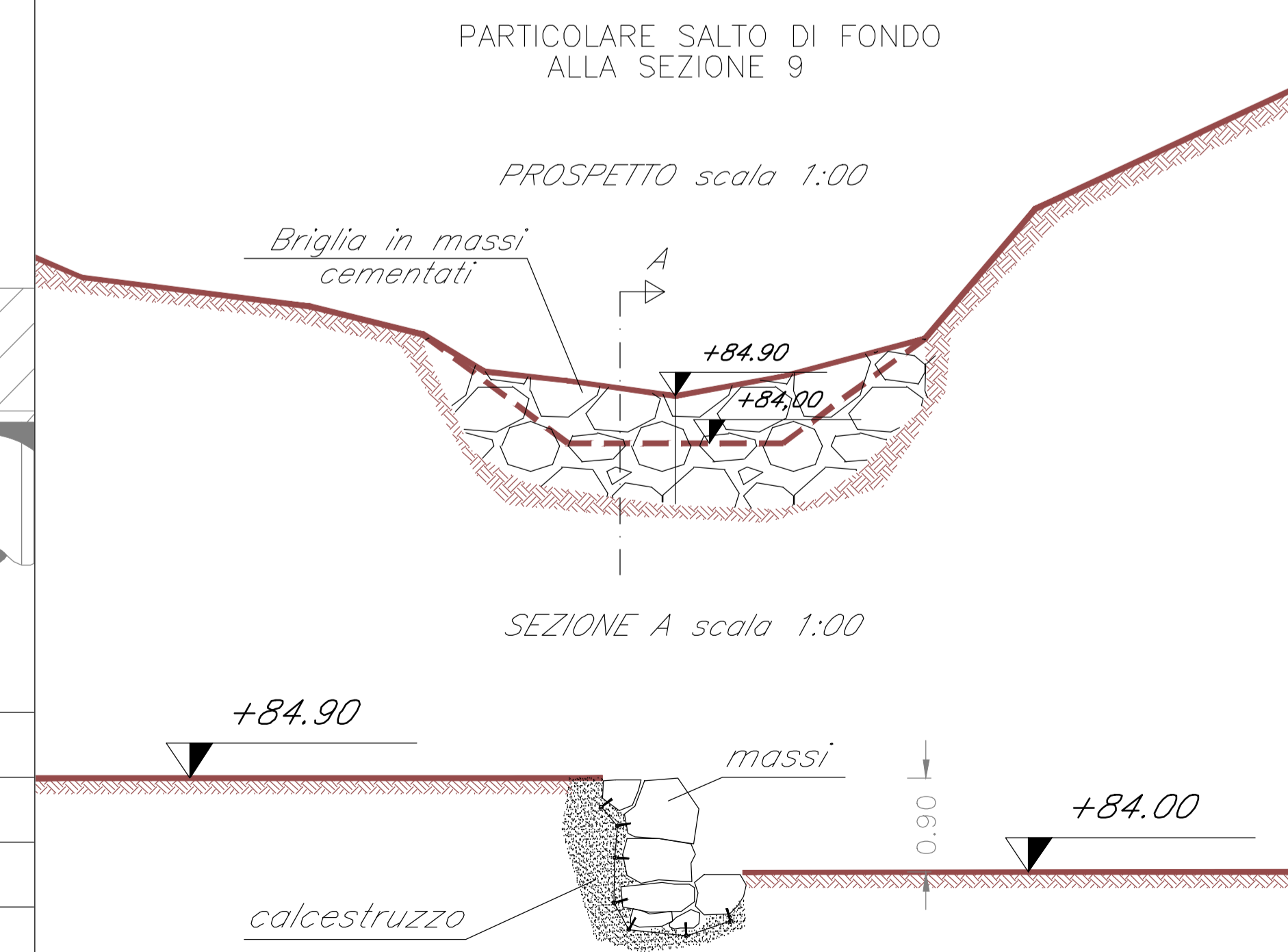
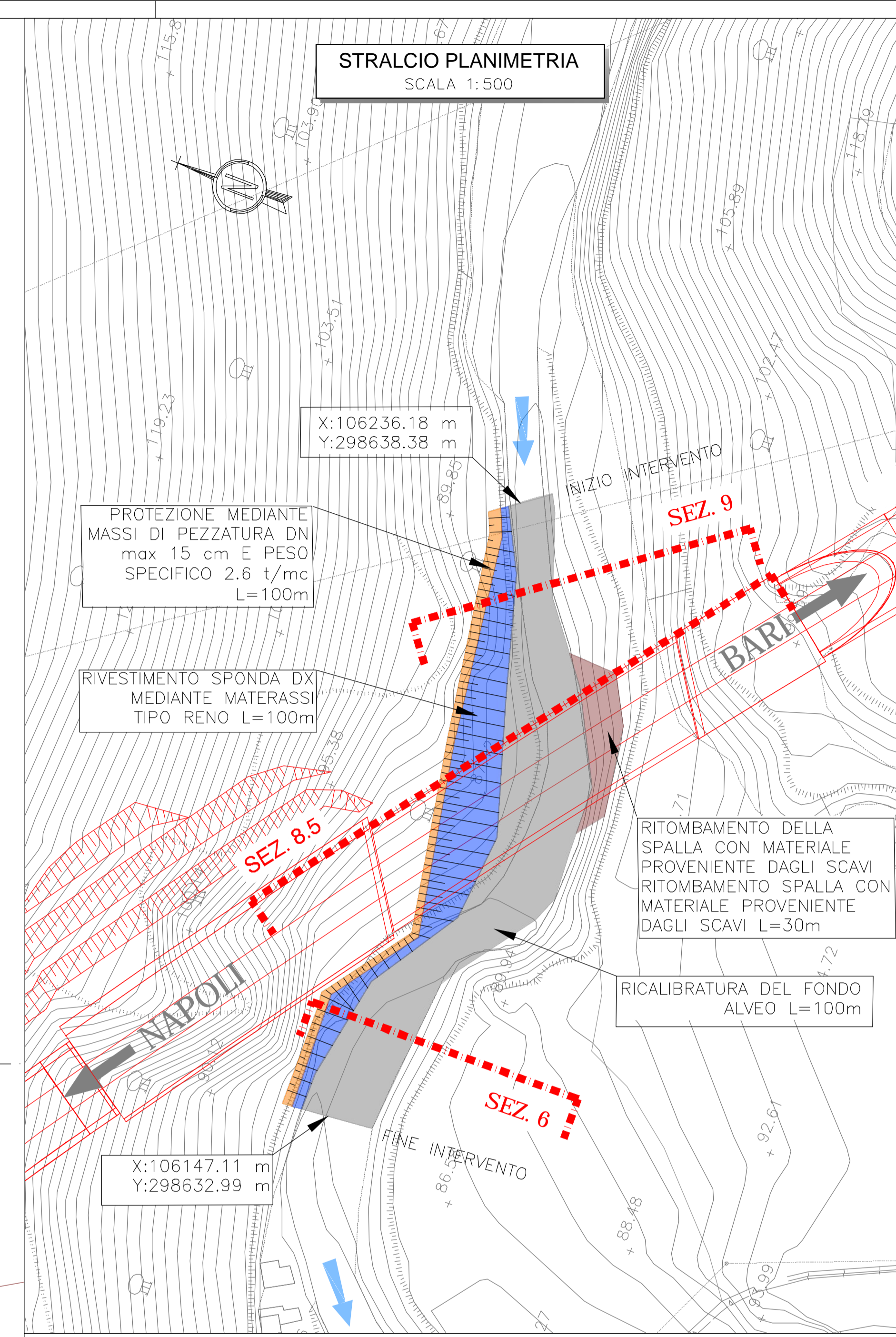
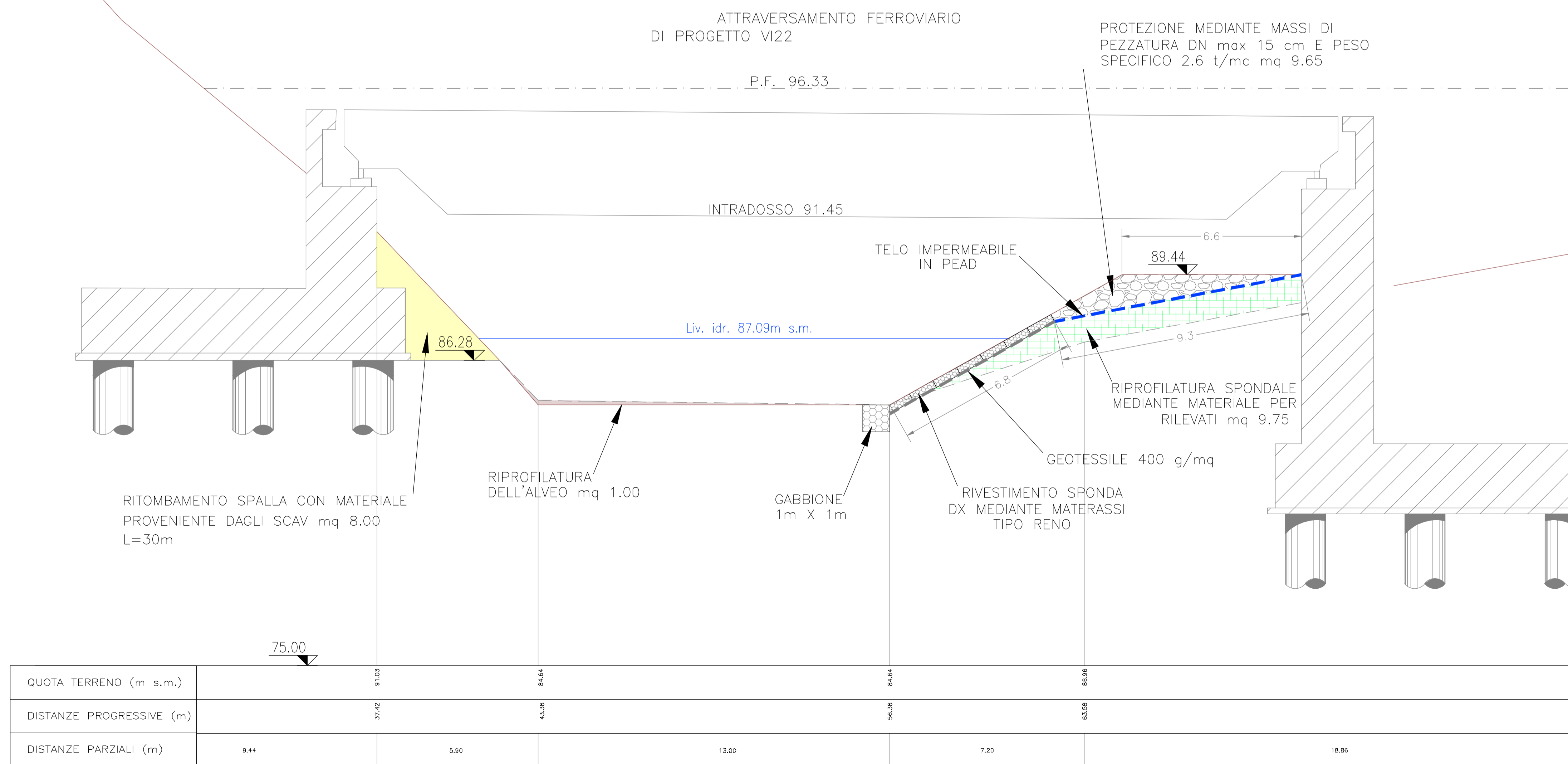
Sezione 6 scala 1:200
progr. 125.80 m



Sezione 9 scala 1:200
progr. 196.40 m



Sezione 8.5 scala 1:100
progr. 171.10 m



- Legenda Stralcio Planimetrico
- Operare stradali-ferroviarie in progetto
 - Sezione da rilievo topografico Progetto Definitivo
 - Sezione da rilievo topografico Progetto Esecutivo
 - Sezione da rilievo celerimetrico
 - Rivestimento alveo mediante materassi tipo Reno s = 0.30 m
 - Rivestimento alveo mediante massi legati
 - Rivestimento alveo mediante massi scolti
 - Rivestimento alveo mediante massi cementati

COMMITTENTE: **RFI** RETE FERROVIARIA ITALIANA GRUPPO FERROVIE DELLO STATO ITALIANE

DIREZIONE LAVORI: **ITALFERR** GRUPPO FERROVIE DELLO STATO ITALIANE

APPALTATORE: **TELESE S.c.a.r.l.** Consorzio Telesina Società Consortile e Razionalizzata Limitata

PROGETTAZIONE: **SYSTRA**, **SWS**, **SOTECNI**

MANDANTI: **Ghella**, **ITINERA**, **SALCEF GROUP**, **SALCEF FINES S.p.A.**, **COGET IMPIANTI**

IL DIRETTORE DELLA PROGETTAZIONE: Ing. **V. LACRO**

PROGETTO ESECUTIVO

ITINERARIO NAPOLI-BARI
RADDOPPIO TRATTA CANCELLO - BENEVENTO
IL LOTTO FUNZIONALE FRASSO TELESINO - VITULANO
3° SUBLOTTO SAN LORENZO - VITULANO

IDRAULICA
SISTEMAZIONI IDRAULICHE

Planimetria e sezioni di dettaglio - Sistemazione idraulica Torrente Reventa progr. 43+400

APPALTATORE IL DIRETTORE TECNICO Ing. M. FERRONI	SCALA: VARIE						
COMMESSA	LOTTO	FASE	ENTE	TIPO DOC.	OPERA/DISCIPLINA	PROGR.	REV.
IF2R	32	EZZ	BZ	ID0002	013	A	
Rev.	Descrizione	Redatto	Data	Verificato	Data	Approvato	Data
A	EMISSIONE	M. GIRARDI	29/10/2021	D. NAVE	30/10/2021	M. NUTTI	30/10/2021