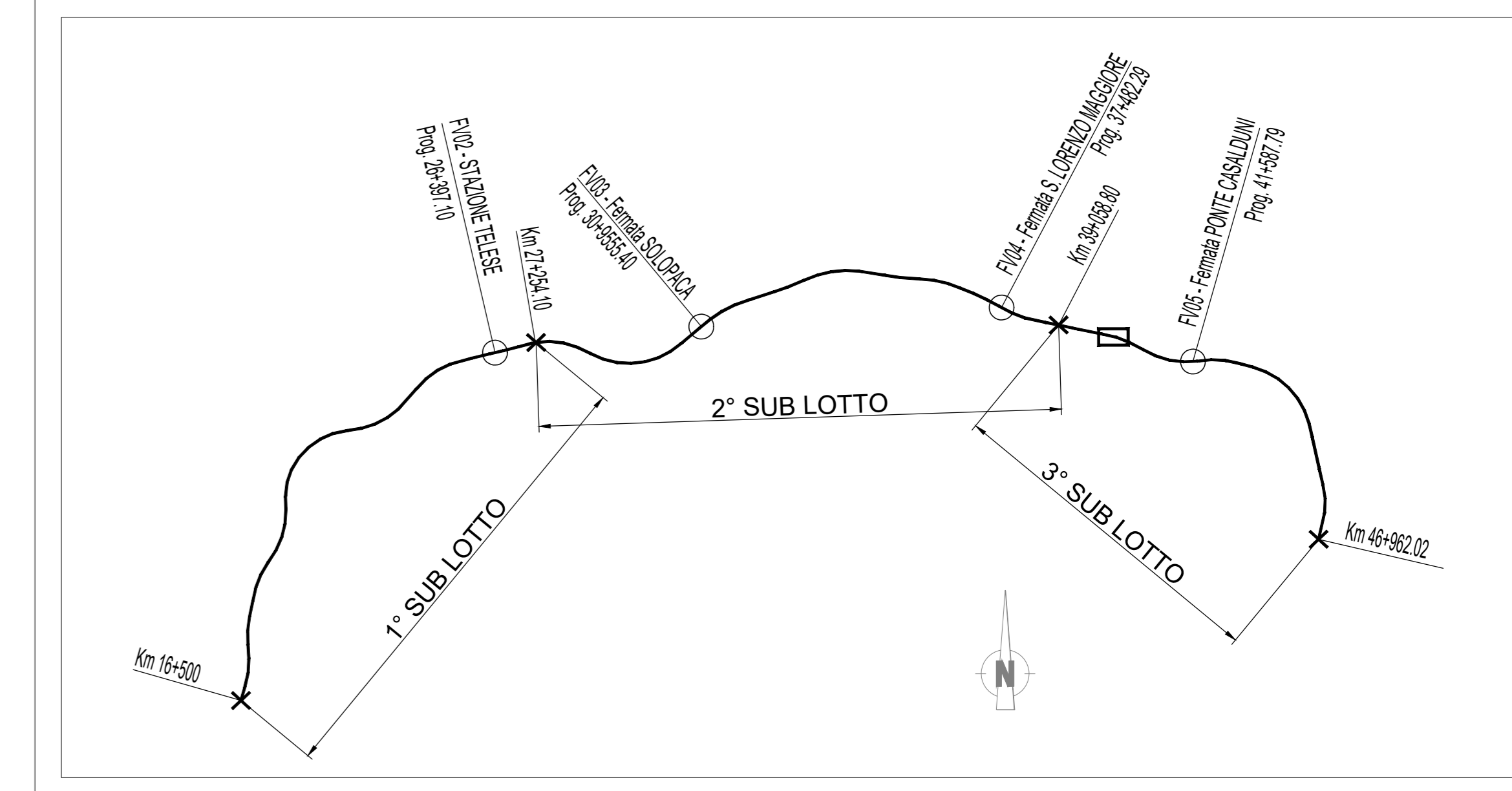
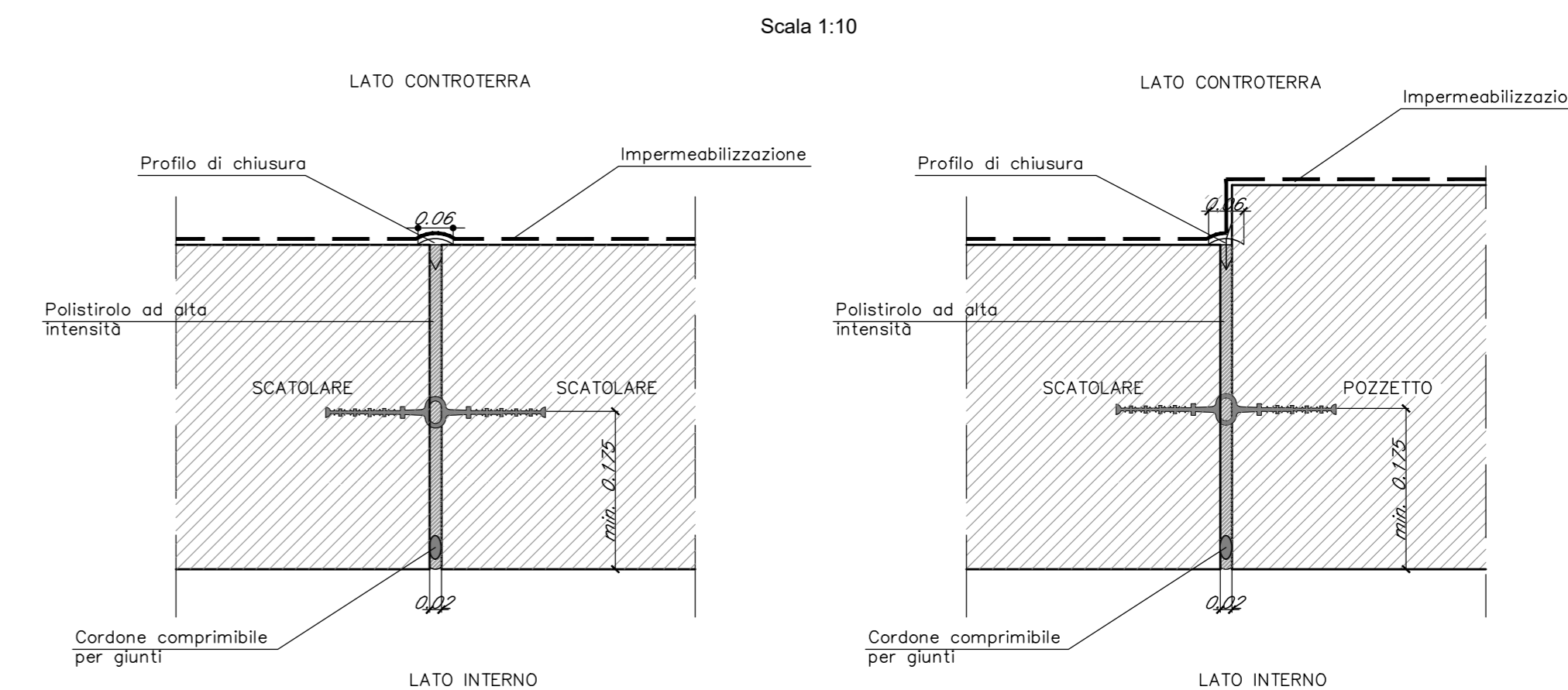


QUADRO D'UNIONE



	INCIDENZA (kg/mc)
Fondazione	110
Piedritti	110
Soletta superiore	130

PARTICOLARE IMPERMEABILIZZAZIONE SUI GIUNTI VERTICALI - SCALA 1:10



DETTAGLIO X

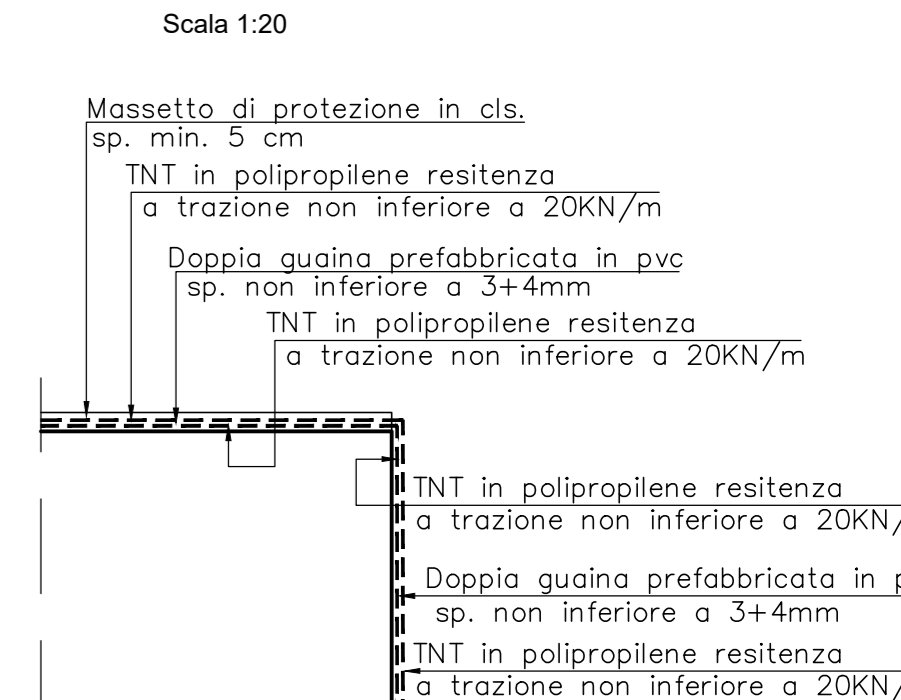


TABELLA MATERIALI

GETTI IN OPERA - OPERE D'ARTE MAGGIORI E MINORI		ACCIAIO IN BARRE D'ARMATURA
TOMBINI CIRCOLARI COMPRESI POZZETTI E RELATIVE OPERE DI IMBROCCO CALCESTRUZZO SOLETTE DI FONDAZIONE - CLASSE DI RESISTENZA MINIMA C25/30 - TIPO CEMENTO CEM III/V - RAPPORTO A/C = 0,50 - CLASSE MINIMA DI CONSISTENZA : S4 - CLASSE DI ESPOSIZIONE AMBIENTALE : XA1 - COPRIFERRO MINIMO = 40 mm - DIAMETRO MASSIMO INERTI : 32 mm CALCESTRUZZO ELEVAZIONE - CLASSE DI RESISTENZA MINIMA C25/30 - TIPO CEMENTO CEM III/V - RAPPORTO A/C = 0,50 - CLASSE MINIMA DI CONSISTENZA : S4 - CLASSE DI ESPOSIZIONE AMBIENTALE : XA1 - COPRIFERRO MINIMO = 40 mm - DIAMETRO MASSIMO INERTI : 32 mm		TIPO B450C SALDABILE CHE PRESENTA LE SEGUENTI CARATTERISTICHE : - TENSIONE DI SNERMIAMENTO CARATTERISTICA : $R_A > 450 \text{ N/mm}^2$ - TENSIONE CARATTERISTICA A ROTTURA : $R_{tK} > 460 \text{ N/mm}^2$ - ALLUNGAMENTO A ROTTURA : $1,15\% \leq \epsilon_{tK} < 1,35\%$
TOMBINI SCATOLARI COMPRESI POZZETTI E RELATIVE OPERE DI IMBROCCO CALCESTRUZZO FONDAZIONE - CLASSE DI RESISTENZA MINIMA C25/30 - TIPO CEMENTO CEM III/V - RAPPORTO A/C = 0,50 - CLASSE MINIMA DI CONSISTENZA : S4 - CLASSE DI ESPOSIZIONE AMBIENTALE : XA1 - COPRIFERRO MINIMO = 40 mm - DIAMETRO MASSIMO INERTI : 32 mm CALCESTRUZZO ELEVAZIONE - CLASSE DI RESISTENZA MINIMA C25/30 - TIPO CEMENTO CEM III/V - RAPPORTO A/C = 0,50 - CLASSE MINIMA DI CONSISTENZA : S4 - CLASSE DI ESPOSIZIONE AMBIENTALE : XA1 - COPRIFERRO MINIMO = 40 mm - DIAMETRO MASSIMO INERTI : 32 mm		PARATIE PROVVISORIALI CALCESTRUZZO CORSDOLO - CLASSE DI RESISTENZA MINIMA C25/30 - TIPO CEMENTO CEM III/V - RAPPORTO A/C = 0,50 - CLASSE MINIMA DI CONSISTENZA : S4 - CLASSE DI ESPOSIZIONE AMBIENTALE : XA1 - COPRIFERRO MINIMO = 40 mm - DIAMETRO MASSIMO INERTI : 32 mm MISCELA CEMENTIZIA PER MICROPIALLI R _{ik} = 25 MPa A/C = 0,50 1 mc di sabbia per 600 kg di cemento ad alta resistenza ACCIAIO PER MICROPIALLI, TRAVI DI RIPARTIZIONE E PIASTRE CLASSE S235 JR IN 10025

COMMITTENTE: **RFI** RETE FERROVIARIA ITALIANA GRUPPO FERROVIE DELLO STATO ITALIANE

DIREZIONE LAVORI: **ITALFERR** GRUPPO FERROVIE DELLO STATO ITALIANE

APPALTATORE: **TELESE S.p.A.** Casa della Fede Società Cooperativa a Responsabilità Limitata

PROGETTAZIONE: **Ghella** **ITINERA** **SALCEF** **COGET IMPIANTI**

MANDATARIA: **SYSTRA** **SWS** **SOTECNI**

IL DIRETTORE DELLA PROGETTAZIONE: **Ing. L. L. L.**

PROGETTO ESECUTIVO

ITINERARIO NAPOLI-BARI RADDOPPIO TRATTA CANCELLO - BENEVENTO II LOTTO FUNZIONALE FRASSO TELESINO - VITULANO 3° SUBLOTTO SAN LORENZO - VITULANO

DISEGNO: **IN20 - Tomboino idraulico 2.00 x 2.00 al km 39+856,24**

Carpenteria

Rev.	Descrizione	Elaborato	Data	Verificato	Data	Approvato	Data
A	EMISSIONE	M. GARRANO	28/03/2021	G. MATARELLI	30/06/2021	M. NELLI	30/06/2021
B	REVISIONE A SEGUITO REV.	M. GARRANO	29/10/2021	G. MATARELLI	30/10/2021	M. NELLI	30/10/2021

File: IF2R.3.2.E.ZZ.BZ.IN.20.0.001.B.dwg