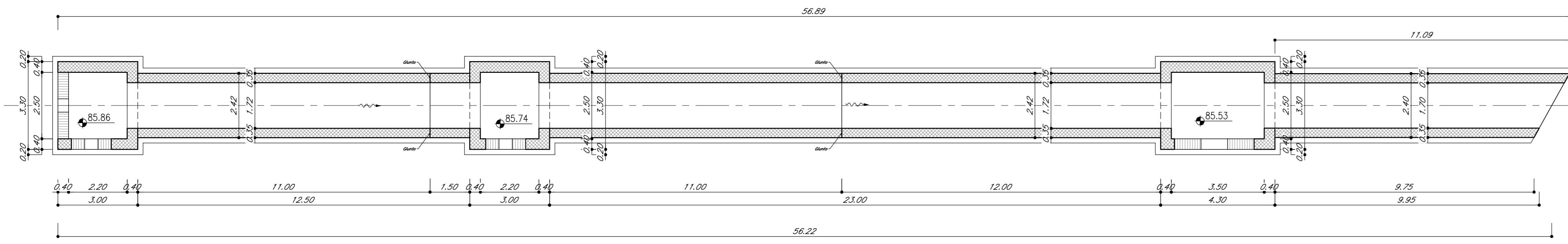
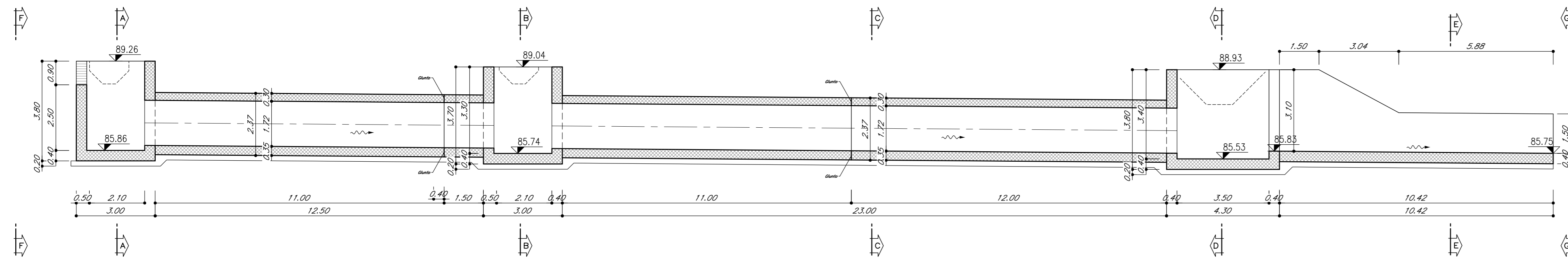


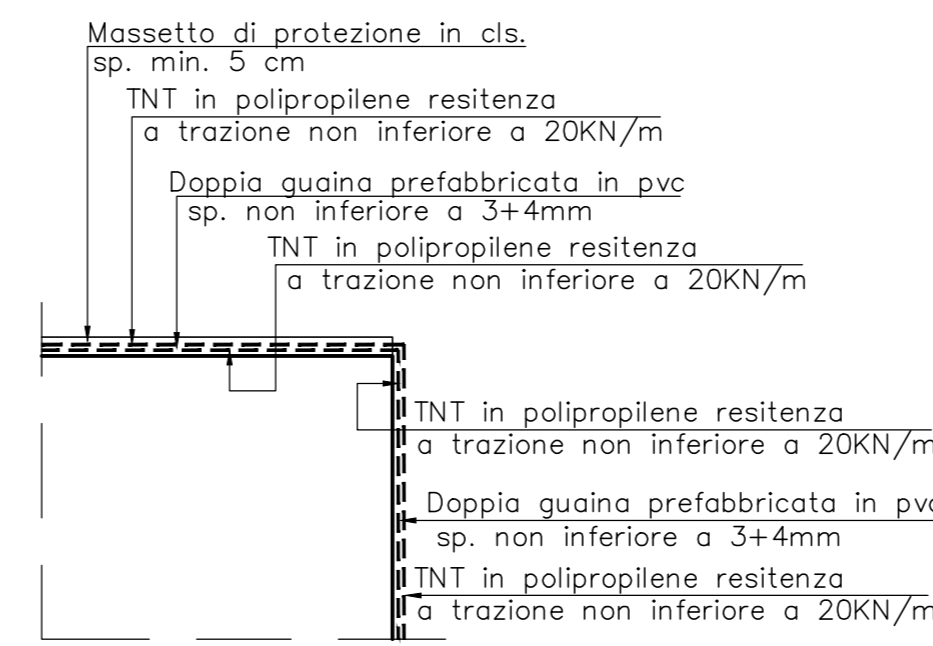
PIANTA SPICCATO
Scala 1:100



SEZIONE LONGITUDINALE
Scala 1:100

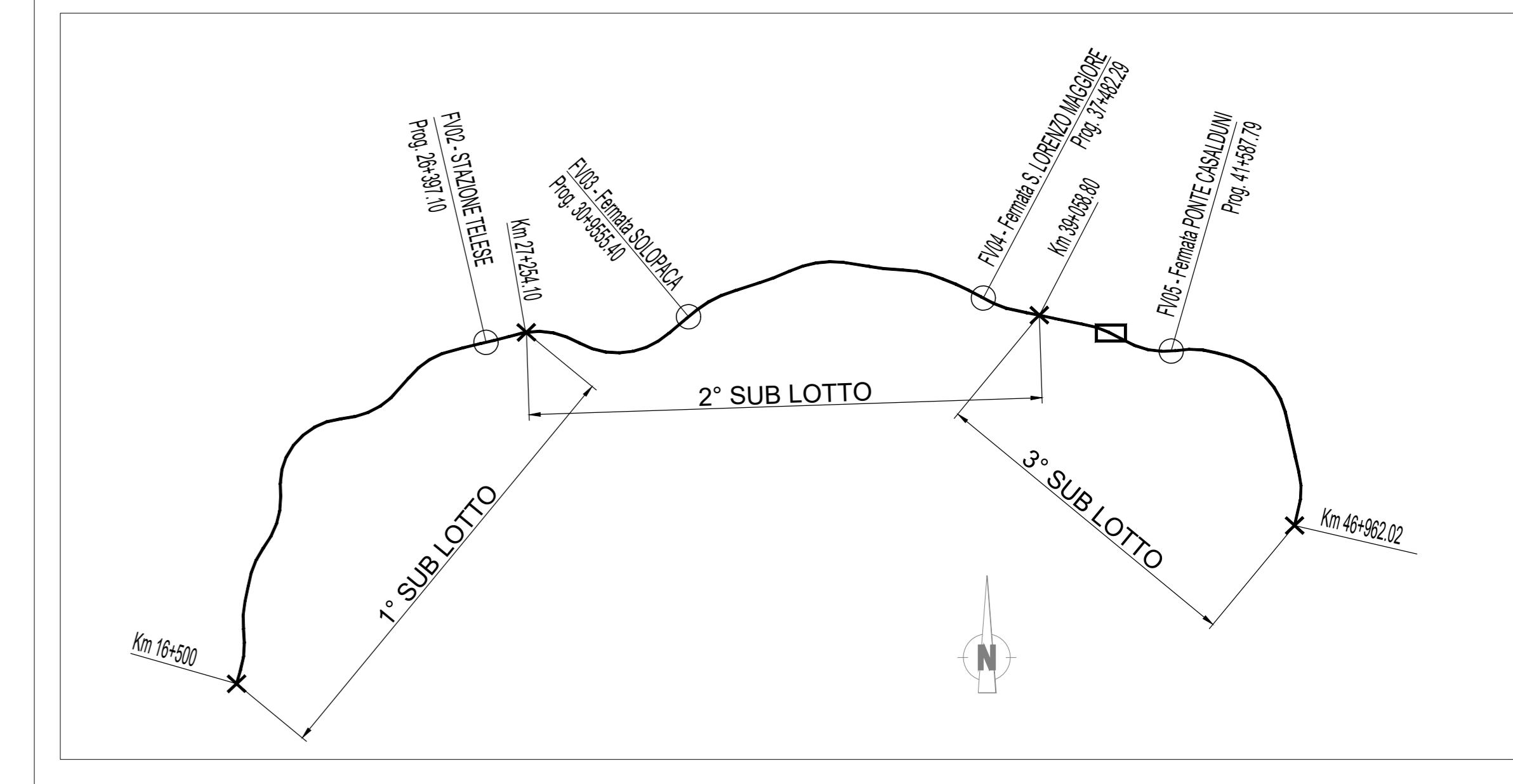


DETTAGLIO X
Scala 1:20

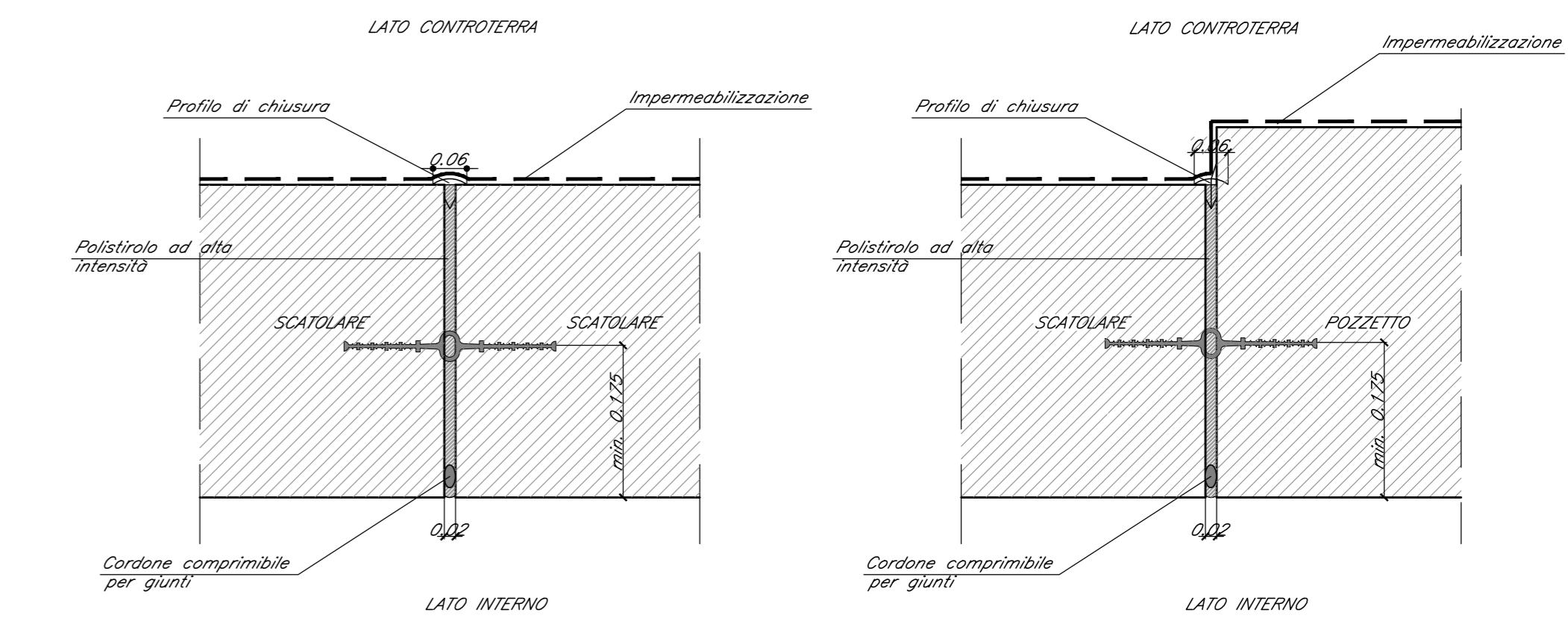


	INCIDENZA (kg/mc)
Fondazione	110
Elevazione	110

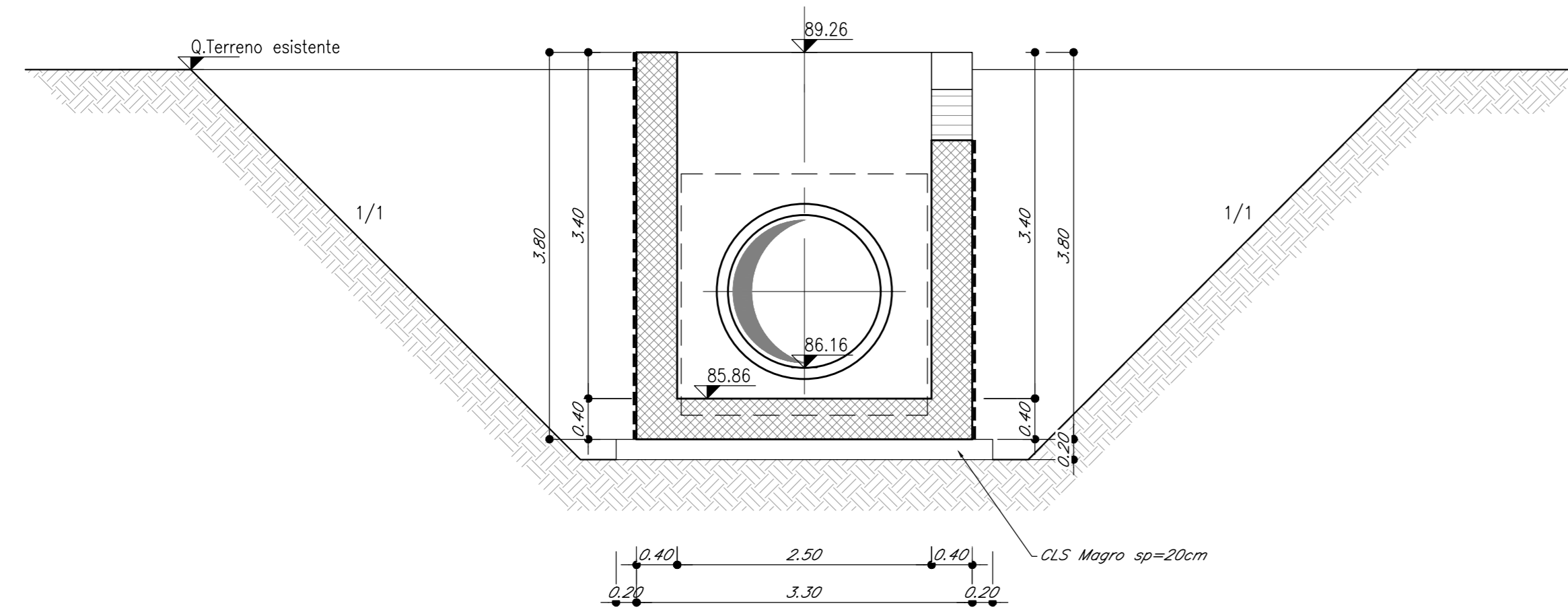
QUADRO D'UNIONE



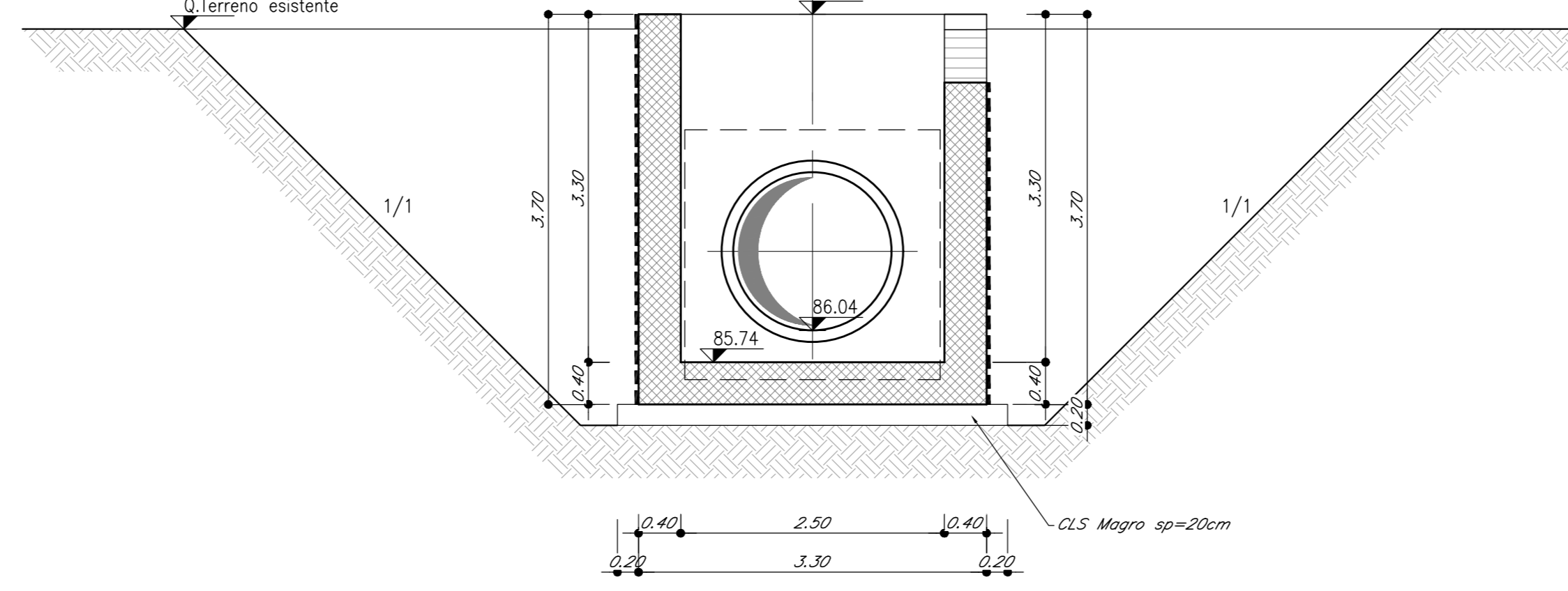
PARTICOLARE IMPERMEABILIZZAZIONE SUI GIUNTI VERTICALI MURI E RIFODERE - SCALA 1:10



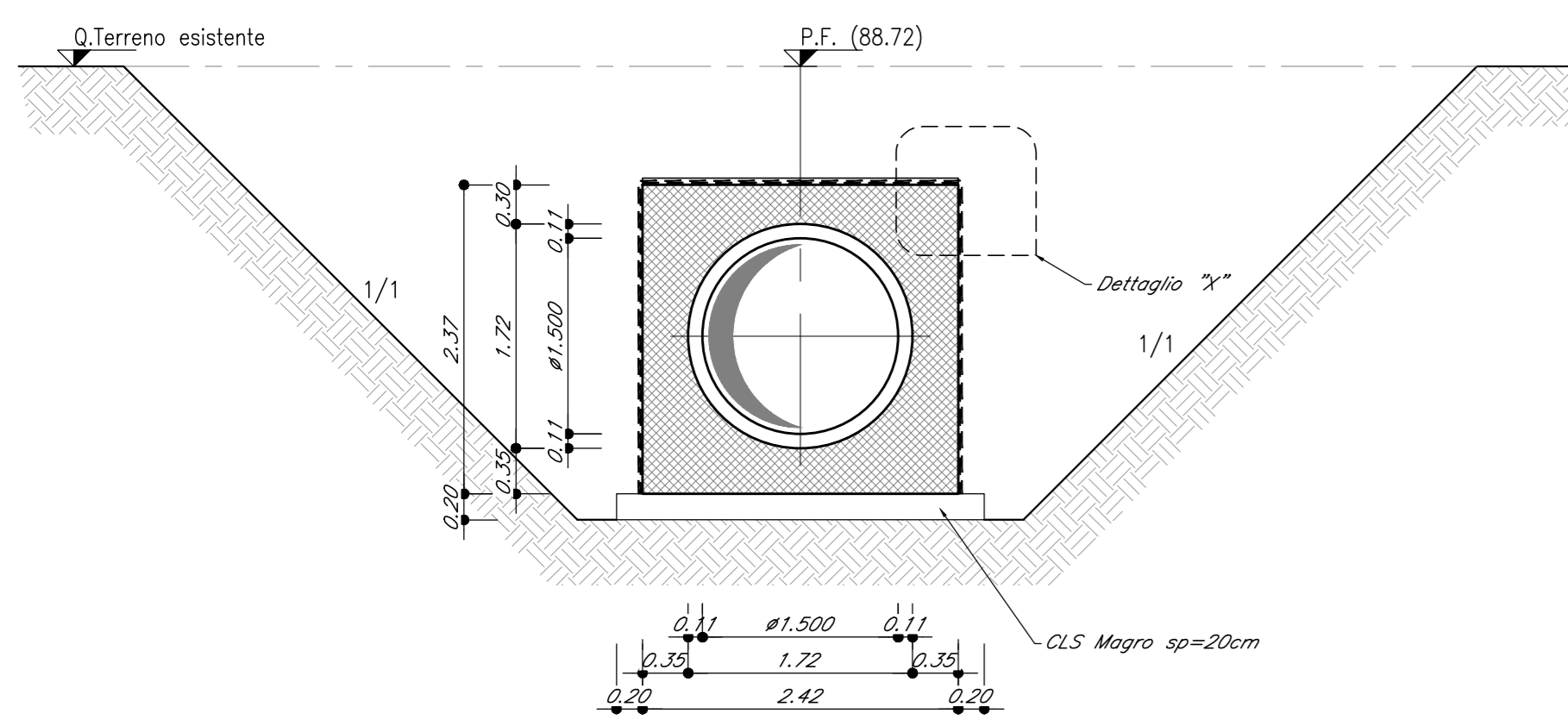
SEZIONE A-A
Scala 1:50



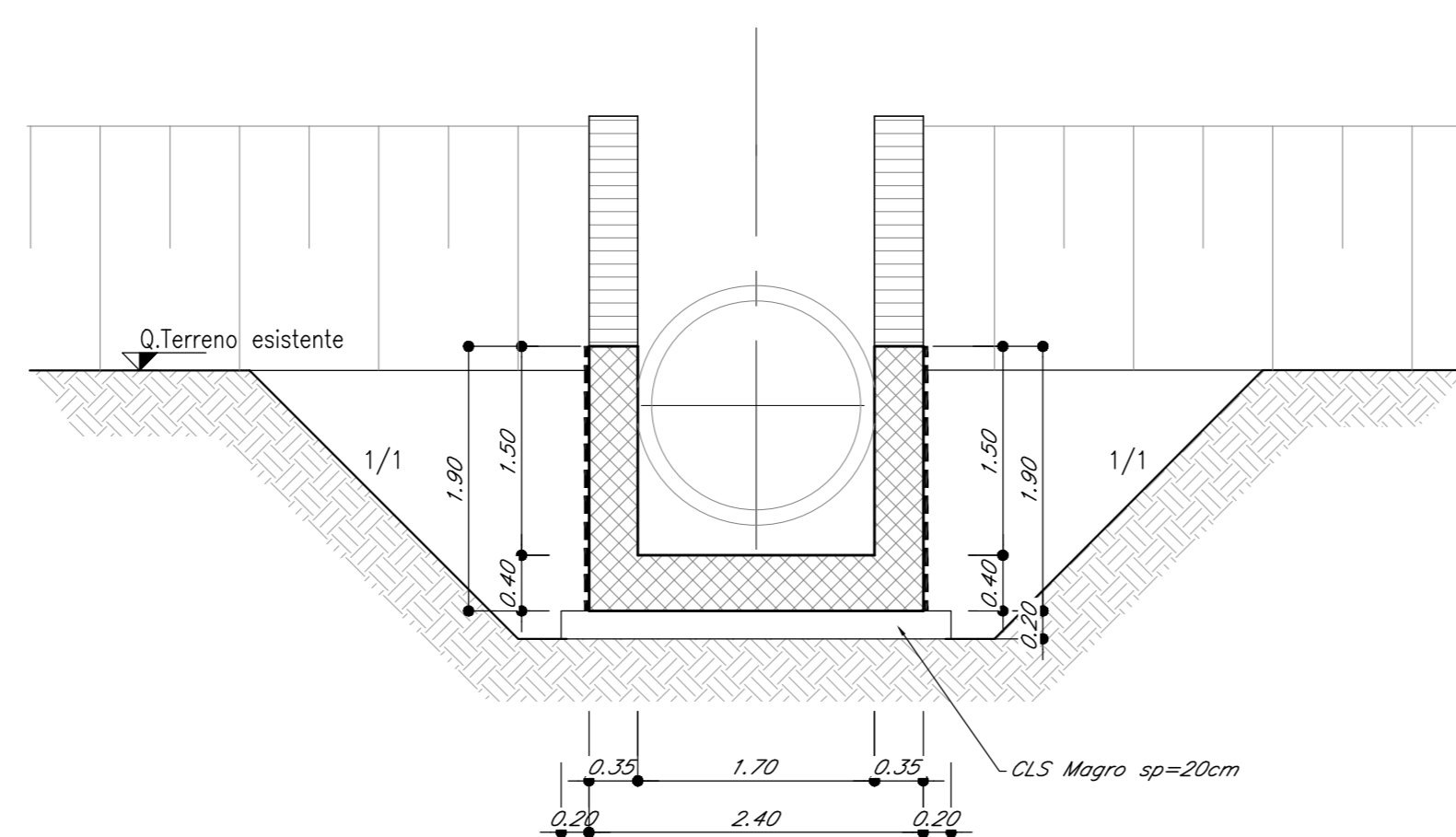
SEZIONE B-B
Scala 1:50



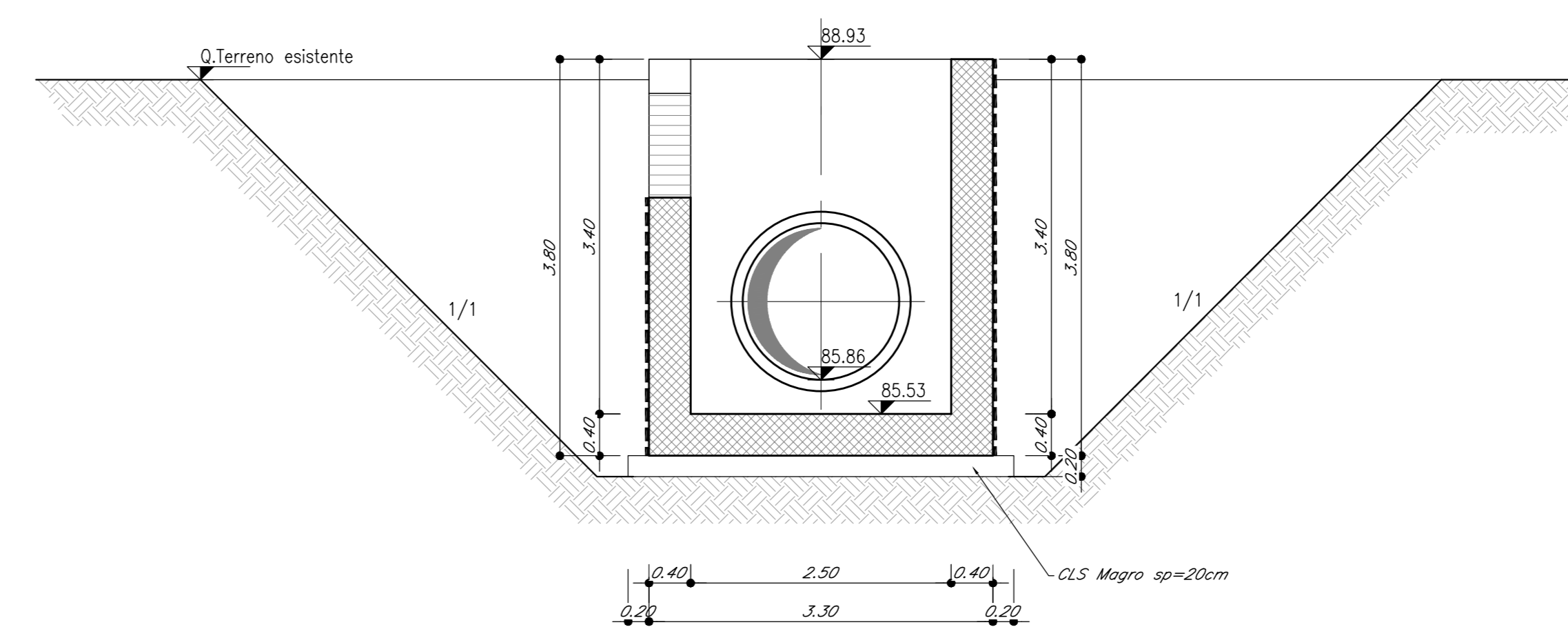
SEZIONE C-C
Scala 1:50



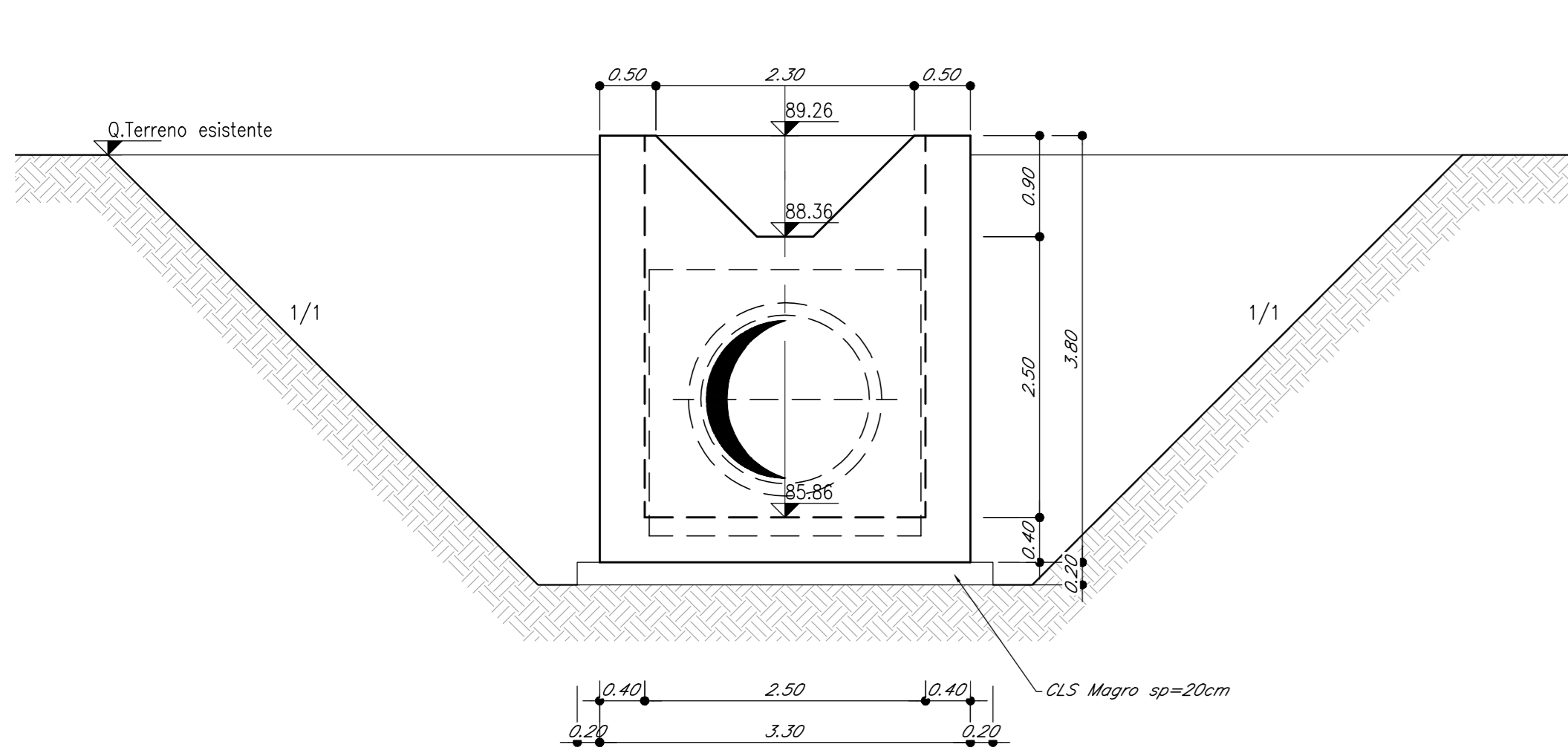
SEZIONE E-E
Scala 1:50



SEZIONE D-D
Scala 1:50



VISTA F-F
Scala 1:50



VISTA G-G
Scala 1:50

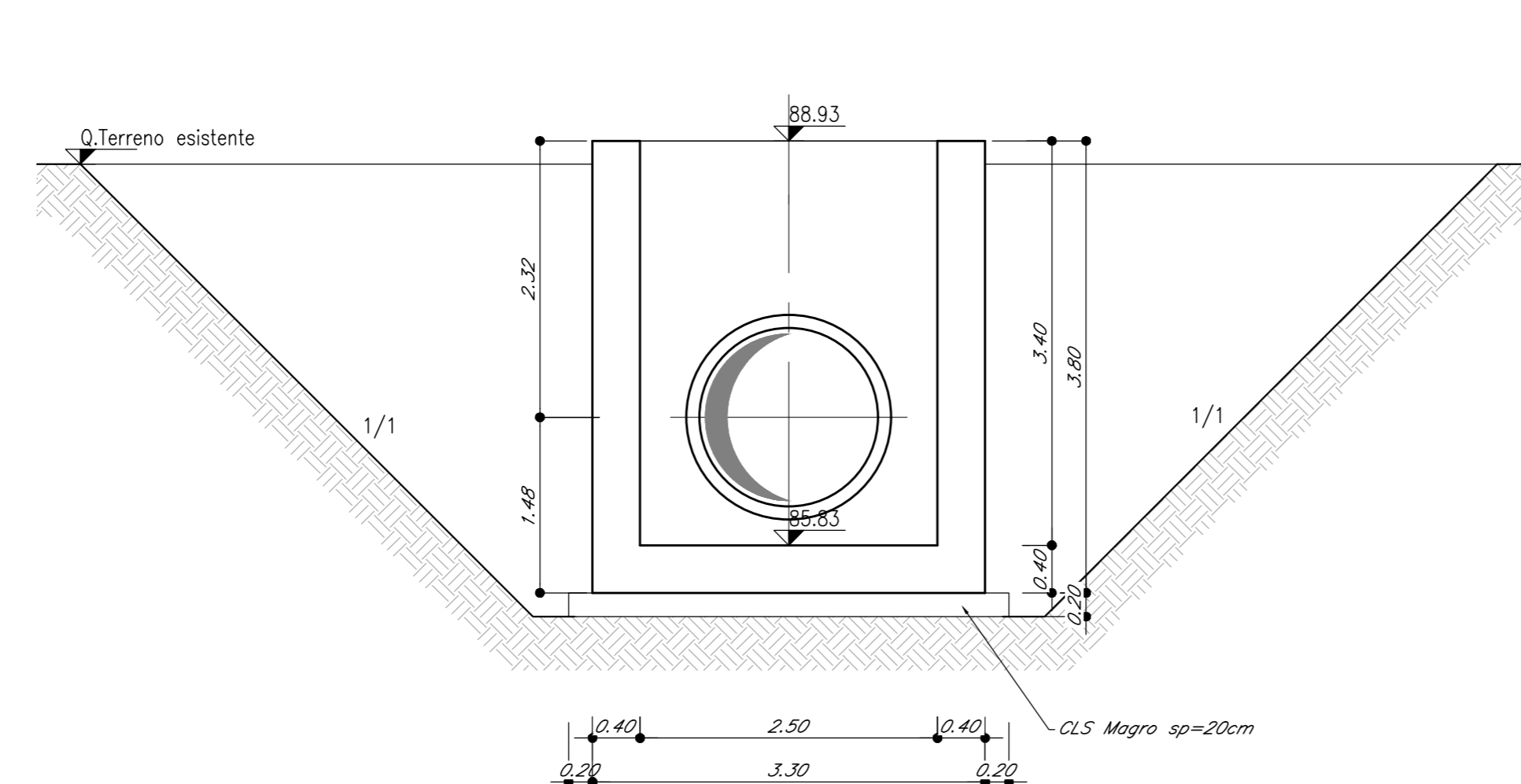


TABELLA MATERIALI

GETTI IN OPERA - OPERE D'ARTE MAGGIORI E MINORI		ACCIAIO IN BARRE D'ARMATURA
TOMBINI CIRCOLARI COMPRESI POZZETTI E RELATIVE OPERE DI MROCCO CALCESTRUZZO SOLETTE DI FONDAZIONE - CLASSE DI RESISTENZA MINIMA C25/30 - TIPO CEMENTO CEM III/V - RAPPORTO A/C = 0,50 - CLASSE MINIMA DI CONSISTENZA : S4 - CLASSE DI ESPOSIZIONE AMBIENTALE : XA1 - COPRIFERRO MINIMO = 40 mm - DIAMETRO MASSIMO INERTI : 32 mm CALCESTRUZZO ELEVAZIONE - CLASSE DI RESISTENZA MINIMA C25/30 - TIPO CEMENTO CEM III/V - RAPPORTO A/C = 0,50 - CLASSE MINIMA DI CONSISTENZA : S4 - CLASSE DI ESPOSIZIONE AMBIENTALE : XA1 - COPRIFERRO MINIMO = 40 mm - DIAMETRO MASSIMO INERTI : 32 mm		TIPO B450C SALDABILE CHE PRESENTA LE SEGUENTI CARATTERISTICHE : - TENSIONE DI SNERMIAMENTO CARATTERISTICA $R_{yk} > 450 N/mm^2$ - TENSIONE CARATTERISTICA A ROTTURA $R_{tk} > 240 N/mm^2$ - $1,15k f_{yk}/f_{tk} < 1,35$ PARATIE PROVISIONALI CALCESTRUZZO CORDOLO - CLASSE DI RESISTENZA MINIMA C25/30 - TIPO CEMENTO CEM III/V - RAPPORTO A/C = 0,50 - CLASSE MINIMA DI CONSISTENZA : S4 - CLASSE DI ESPOSIZIONE AMBIENTALE : XA2 - COPRIFERRO MINIMO = 30 mm - DIAMETRO MASSIMO INERTI : 32 mm MISCELA CEMENTIZIA PER MICROPALE R _{ak} > 25 MPa A/C < 0,50 1 mc di sabbia per 600 kg di cemento ad alta resistenza ACCIARO PER MICROPALE TRAVI DI RIPARTIZIONE E PIASTRE : CLASSE S235 JNH EN 10025

COMMITTENTE: **RFI** RETE FERROVIARIA ITALIANA GRUPPO FERROVIE DELLO STATO ITALIANE

DIREZIONE LAVORI: **ITALFERR** GRUPPO FERROVIE DELLO STATO ITALIANE

APPALTATORE: **TELESE S.p.A.** Consorzio Telese Società Consortile a Responsabilità Limitata

PROGETTAZIONE: **Ghella** CONSULTING ITALIA, **ITINERA**, **SALCEF** TESTA SOSTERZIONI, **COGET IMPIANTI**

MANDATARIA: **SYSTRA**, **SWS**, **SOTECNI**

IL DIRETTORE DELLA PROGETTAZIONE: **Ing. M. LAVORO**

PROGETTO ESECUTIVO

ITINERARIO NAPOLI-BARI RADDOPPIO TRATTA CANCELLO - BENEVENTO II LOTTO FUNZIONALE FRASSO TELESINO - VITULANO 3° SUBLOTTO SAN LORENZO - VITULANO

DISEGNO: **IN22 - Tombino idraulico Ø 1500 al km 40+238,9**

Carpenteria

Rev.	Descrizione	Elaborato	Data	Verificato	Data	Approvato	Data
A	EMISSIONE	PIBHEL	28/09/2021	GMATLARI	30/09/2021	N. NUTI	30/09/2021
B	REVISIONE A REGOLATO REV.	PIBHEL	29/10/2021	GMATLARI	30/10/2021	N. NUTI	30/10/2021

SCALA: VARIE

COMMESSA: I F 2 R 3 2 E Z 2 B Z I N 2 2 0 0 0 0 1 B

FILE: IF2R.3.2.E.ZZ.BZ.IN.22.0.001.B.dwg