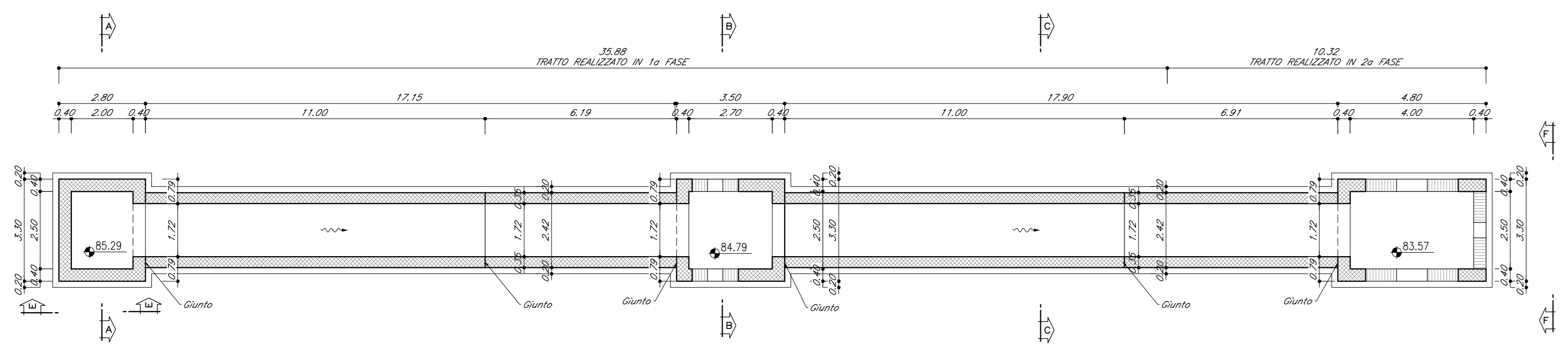
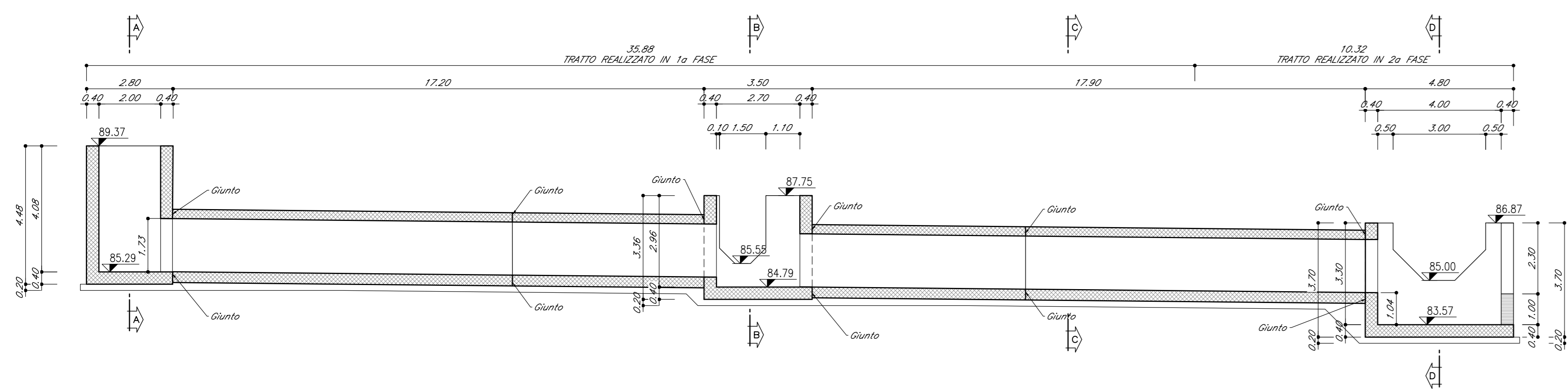


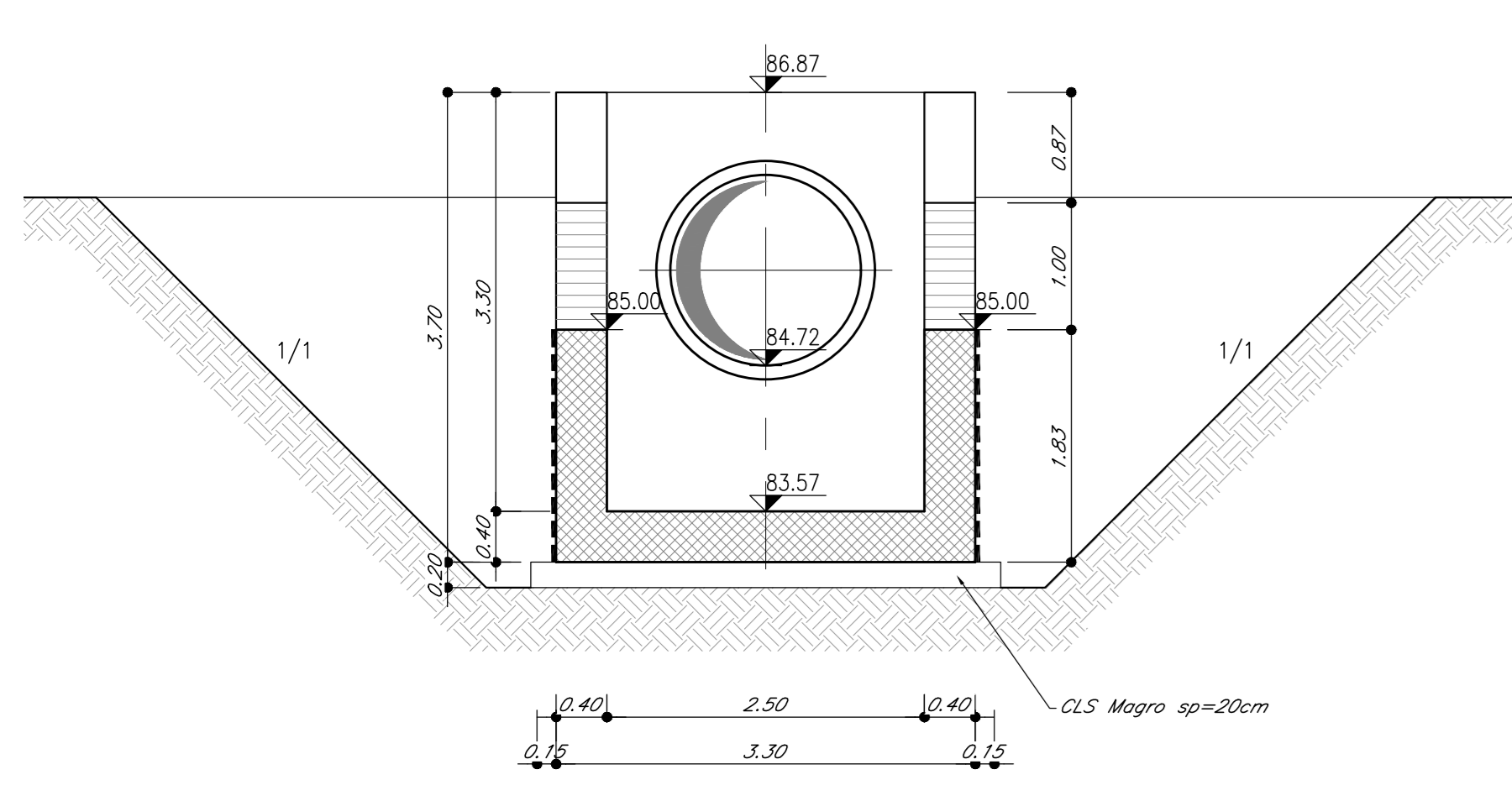
PIANTA SPICCATO
Scala 1:100



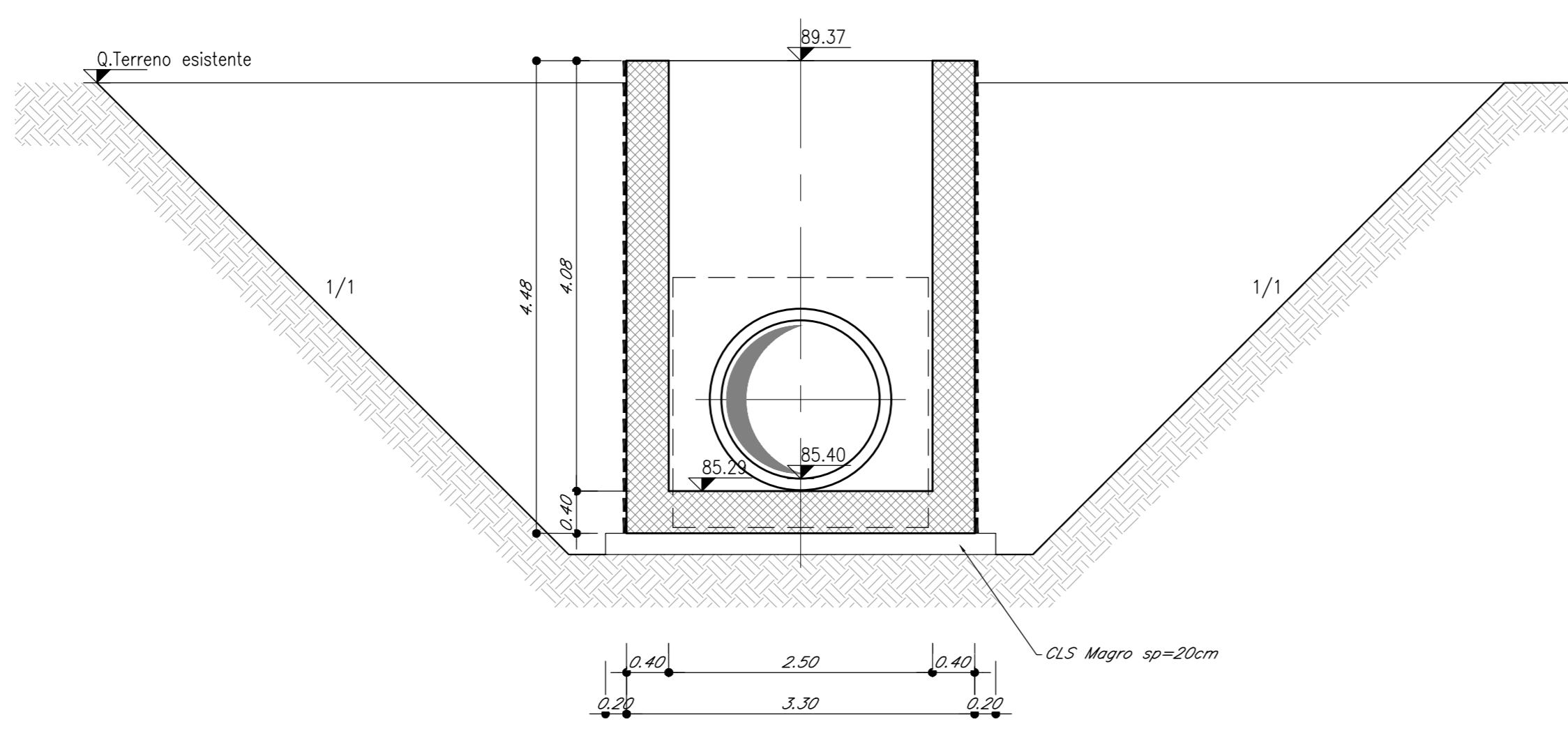
SEZIONE LONGITUDINALE
Scala 1:100



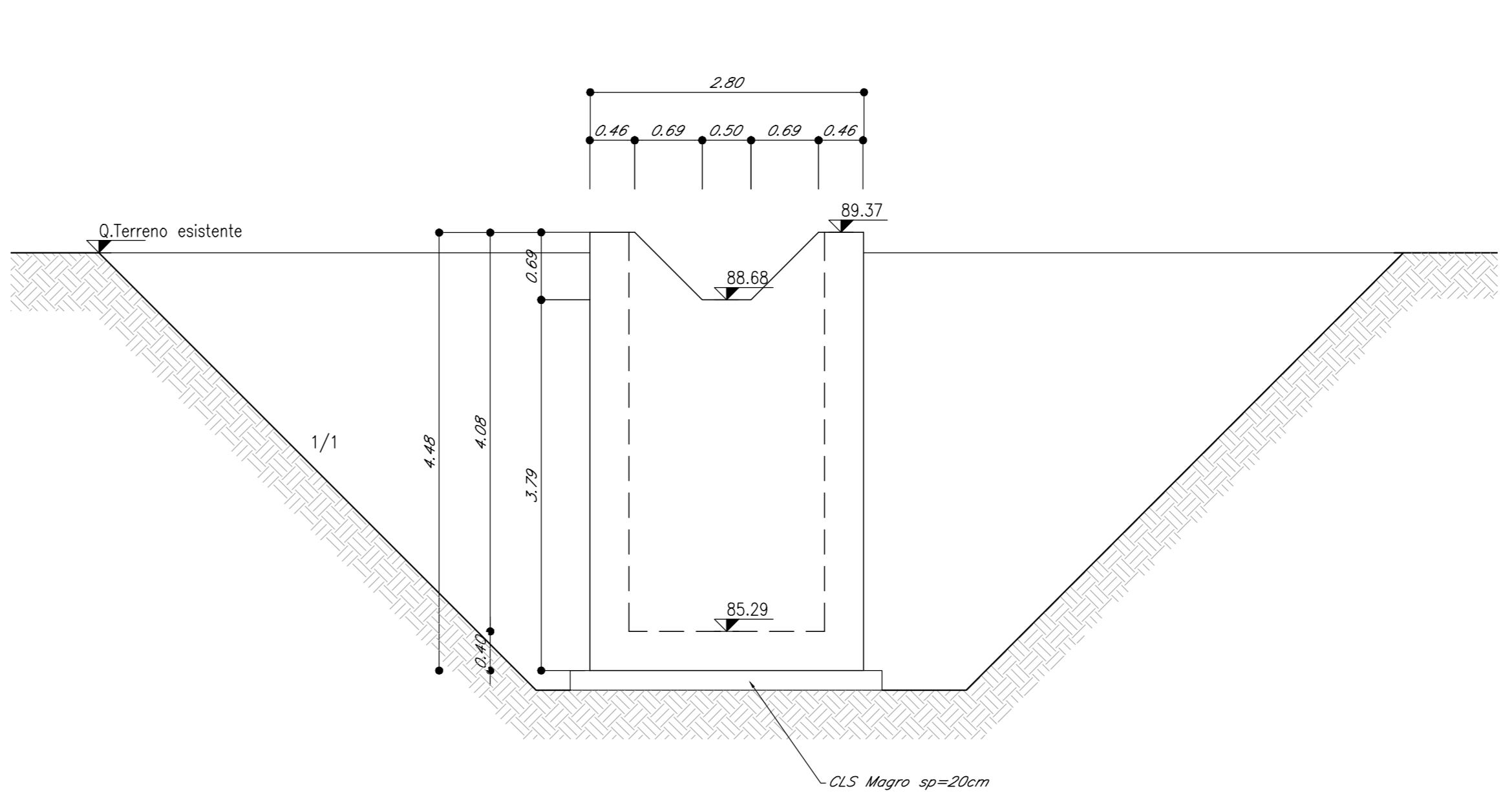
SEZIONE D-D
Scala 1:50



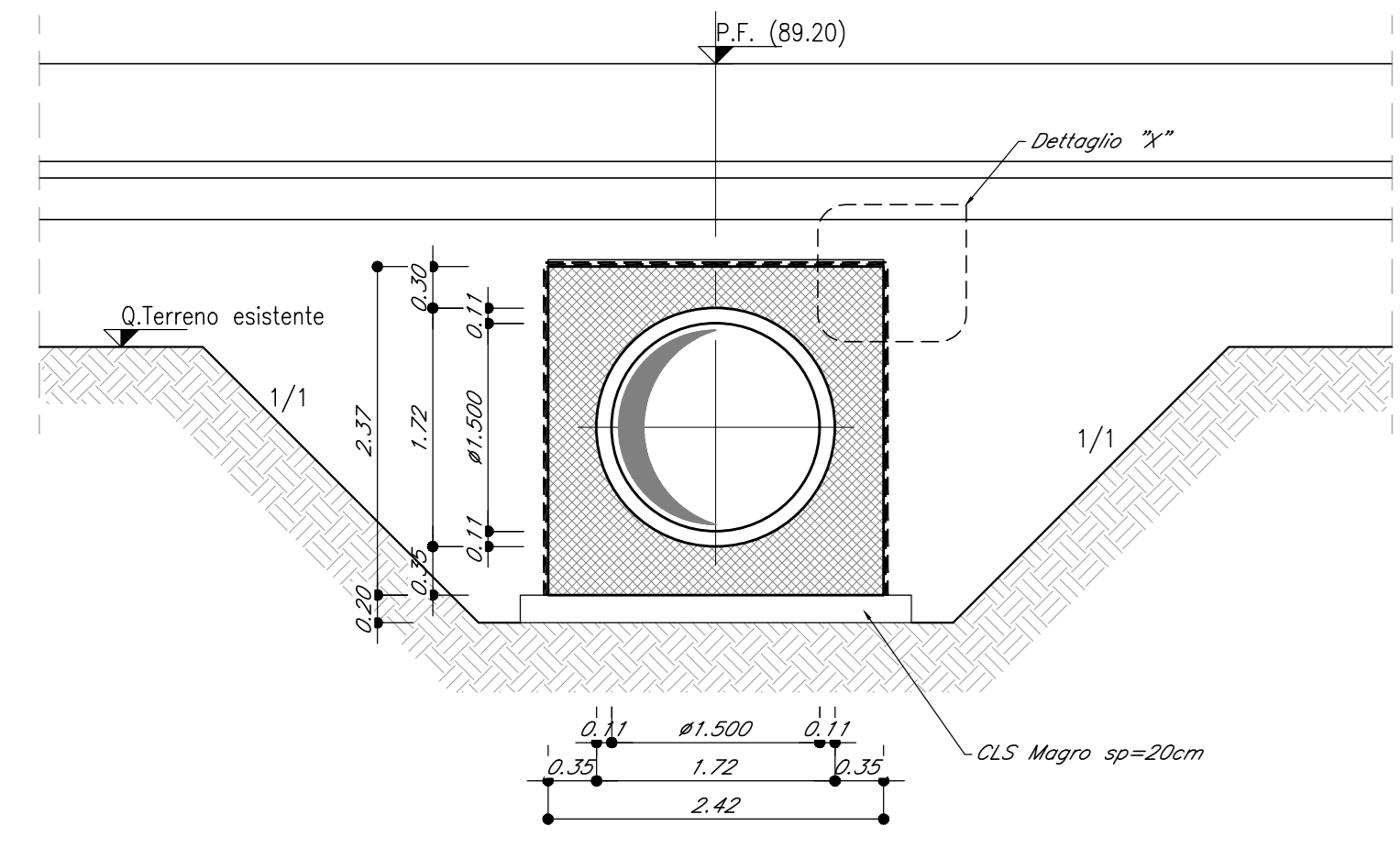
SEZIONE A-A
Scala 1:50



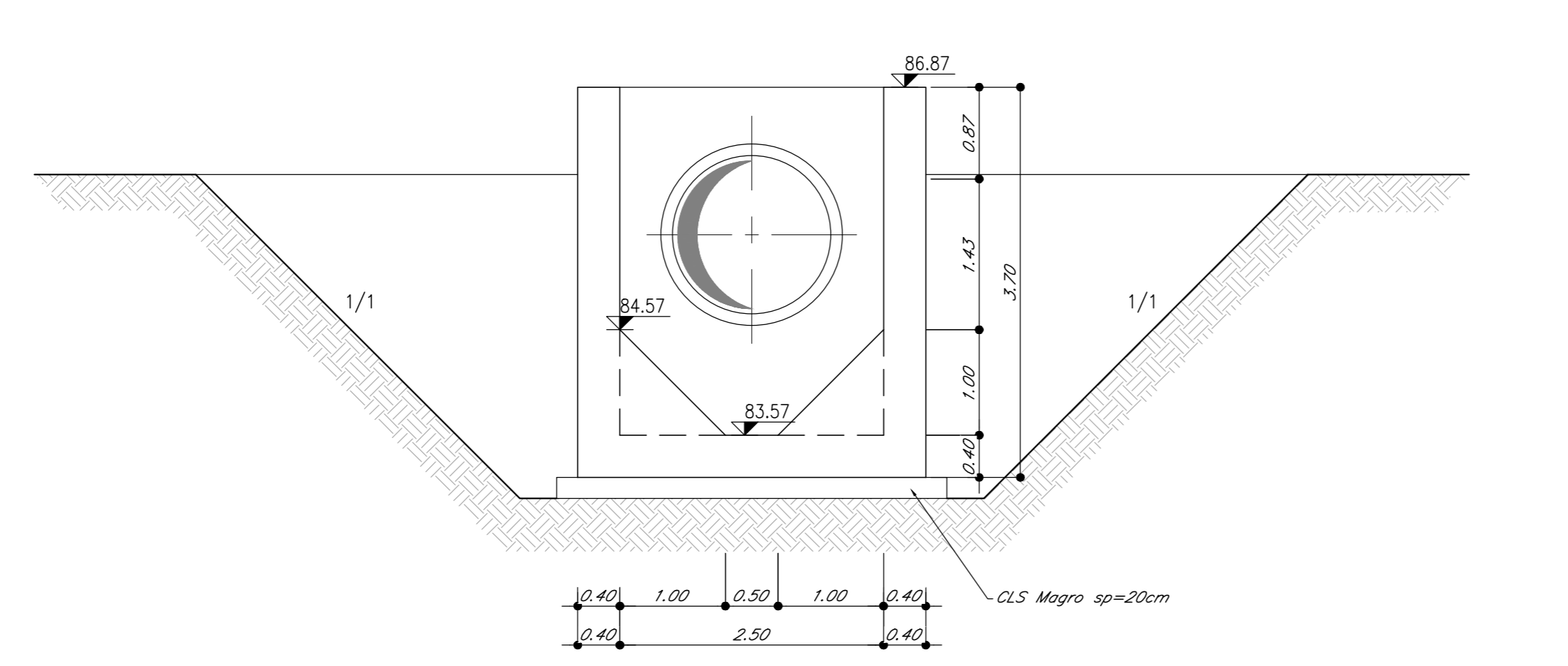
VISTA E-E
Scala 1:50



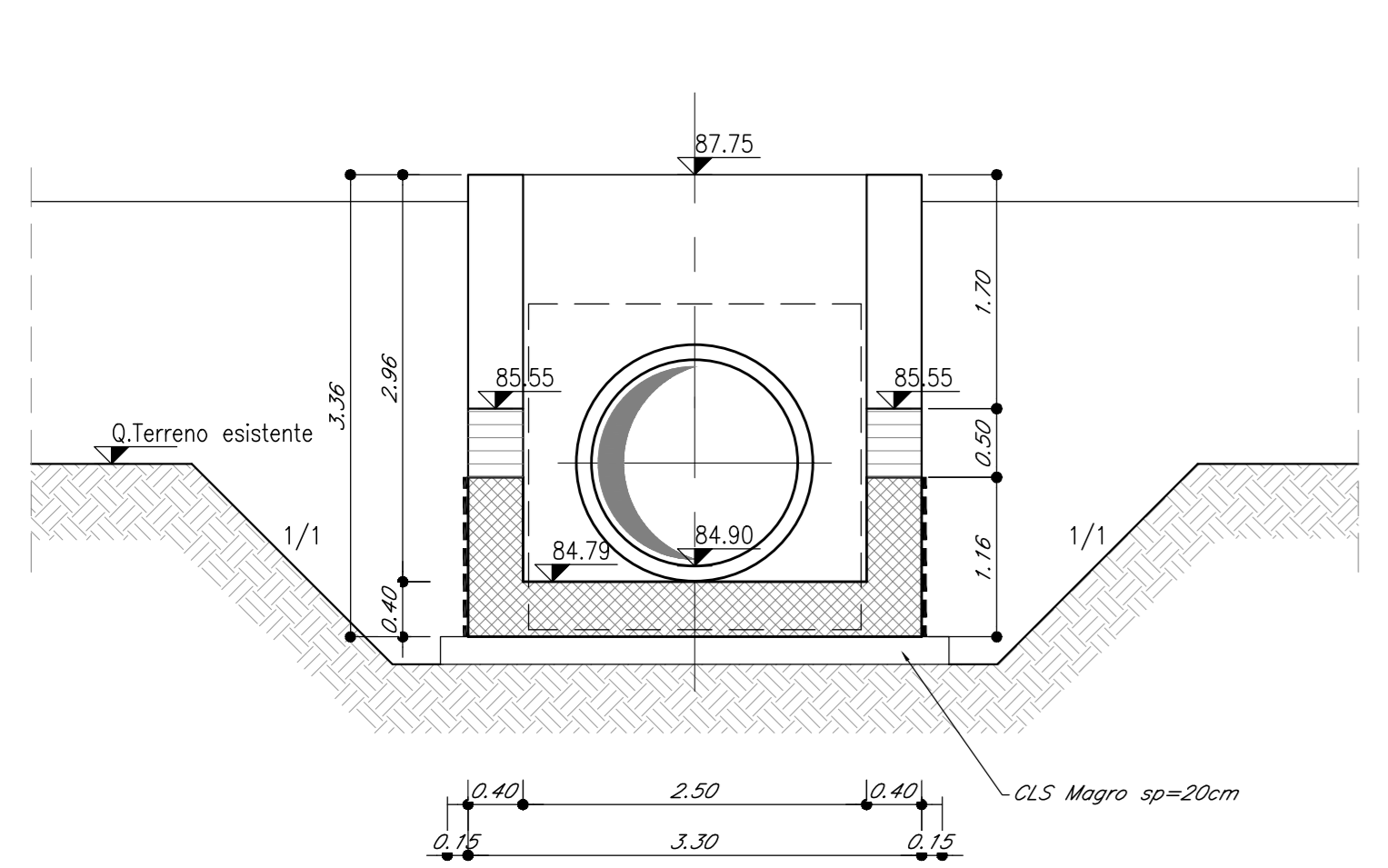
SEZIONE C-C
Scala 1:50



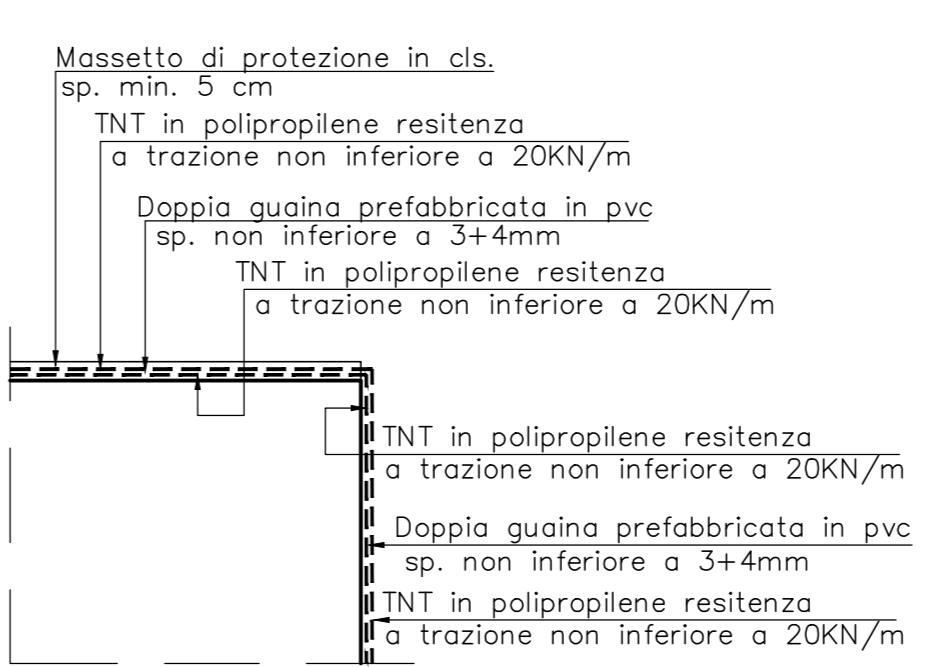
VISTA F-F
Scala 1:50



SEZIONE B-B
Scala 1:50



DETTAGLIO X
Scala 1:20



QUADRO D'UNIONE

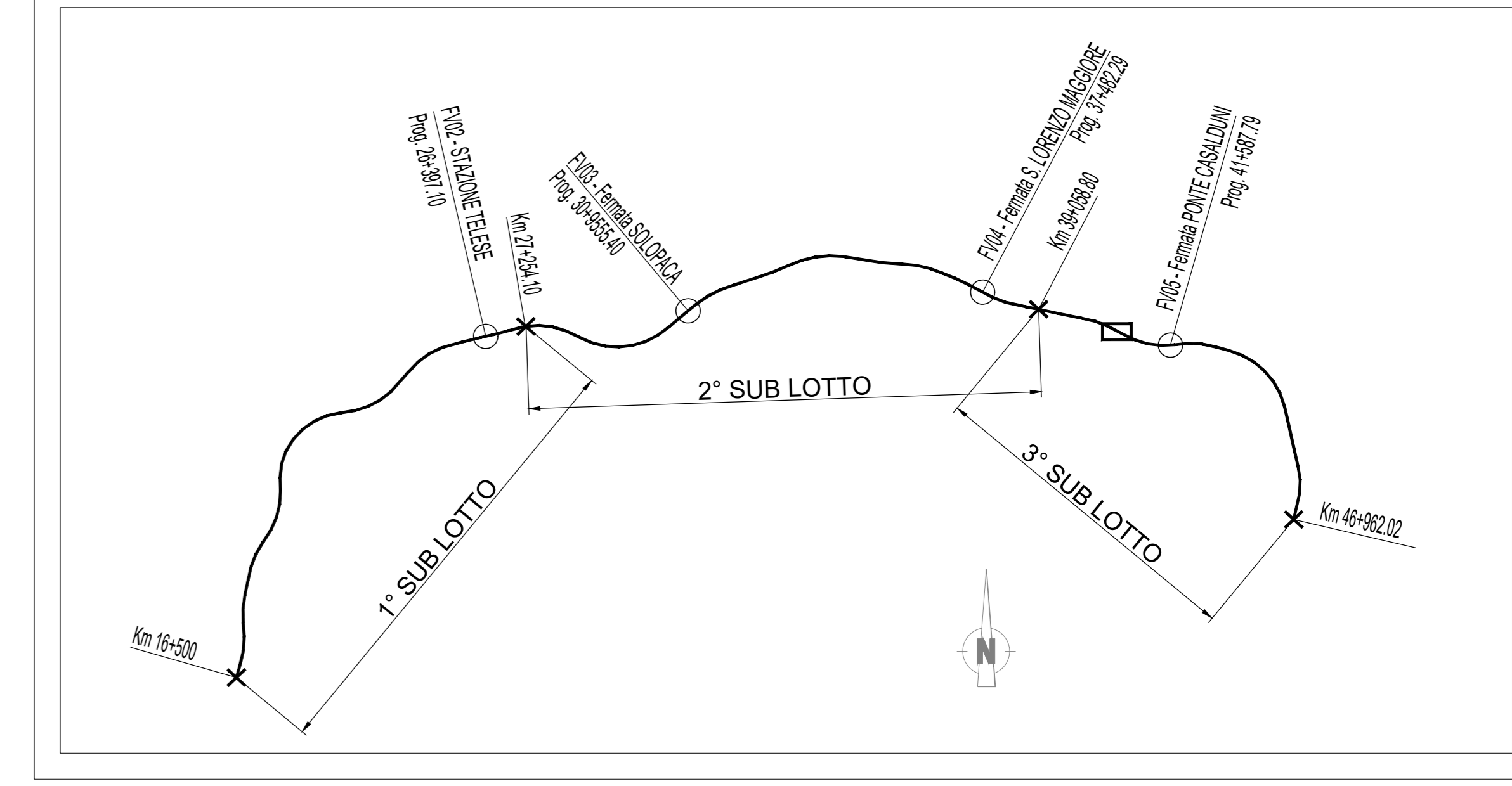
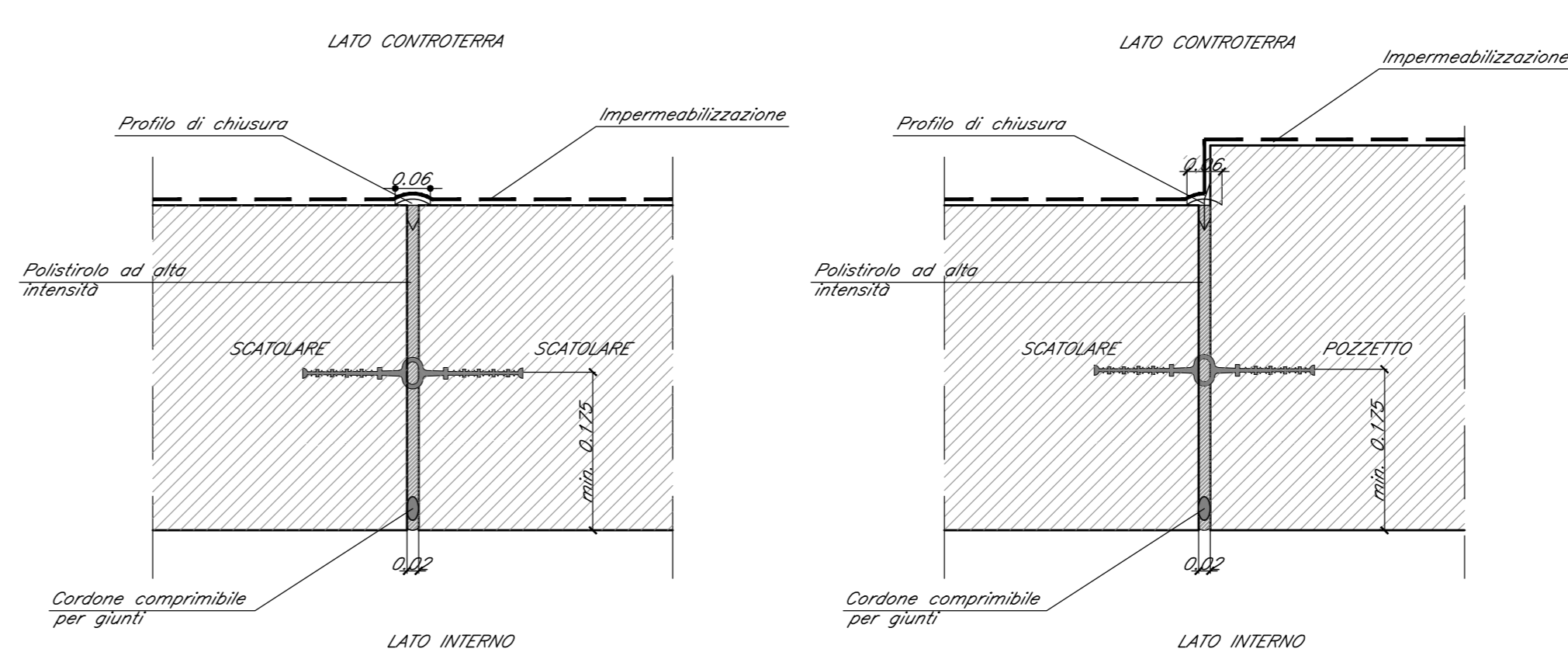


TABELLA MATERIALI

GETTI IN OPERA - OPERE D'ARTE MAGGIORI E MINORI		ACCIAIO IN BARRE D'ARMATURA
TOMBINI CIRCOLARI COMPRESI POZZETTI E RELATIVE OPERE DI IMBOSCO	TOMBINI SCOTOLARI COMPRESI POZZETTI E RELATIVE OPERE DI IMBOSCO	TIPO BACCIO SALDABILE CHE PRESENTA LE SEGUENTI CARATTERISTICHE: - TENSIONE DI SNERVAMENTO CARATTERISTICA $f_{yk} > 450 \text{ N/mm}^2$ - TENSIONE CARATTERISTICA A ROTOLURA $f_{tk} > 540 \text{ N/mm}^2$ - $f_{tk}/f_{yk} < 1.25$
CALCESTRUZZO SOLLETTE DI FONDAZIONE - CLASSE DI RESISTENZA MINIMA C32/40 - TIPO CEMENTO CEM IIV - RAPPORTO A/C: 60/35 - CLASSE MINIMA DI CONSISTENZA: S4 - CLASSE DI ESPOSIZIONE AMBIENTALE: XA1 - COPRISPESORE MINIMO = 40 mm - DIAMETRO MASSIMO INERTI = 32 mm	CALCESTRUZZO FONDAZIONE - CLASSE DI RESISTENZA MINIMA C28/35 - TIPO CEMENTO CEM IIV - RAPPORTO A/C: 60/35 - CLASSE MINIMA DI CONSISTENZA: S4 - CLASSE DI ESPOSIZIONE AMBIENTALE: XA1 - COPRISPESORE MINIMO = 40 mm - DIAMETRO MASSIMO INERTI = 32 mm	PARATIE PROVVISORIALI CALCESTRUZZO CORDOLO - CLASSE DI RESISTENZA MINIMA C25/30 - TIPO CEMENTO CEM IIV - RAPPORTO A/C: 50/30 - CLASSE MINIMA DI CONSISTENZA: S4 - CLASSE DI ESPOSIZIONE AMBIENTALE: XA2 - COPRISPESORE MINIMO = 30 mm - DIAMETRO MASSIMO INERTI = 32 mm
CALCESTRUZZO ELEVAZIONE - CLASSE DI RESISTENZA MINIMA C32/40 - TIPO CEMENTO CEM IIV - RAPPORTO A/C: 60/35 - CLASSE MINIMA DI CONSISTENZA: S4 - CLASSE DI ESPOSIZIONE AMBIENTALE: XA1 - COPRISPESORE MINIMO = 40 mm - DIAMETRO MASSIMO INERTI = 32 mm	CALCESTRUZZO ELEVAZIONE - CLASSE DI RESISTENZA MINIMA C32/40 - TIPO CEMENTO CEM IIV - RAPPORTO A/C: 60/35 - CLASSE MINIMA DI CONSISTENZA: S4 - CLASSE DI ESPOSIZIONE AMBIENTALE: XA1 - COPRISPESORE MINIMO = 40 mm - DIAMETRO MASSIMO INERTI = 32 mm	MISCELA CEMENTAZIA PER MICROPIALI: R ₁₀ = 25 MPa A/S < 3.50 1 mc di sottobito per 600 kg di cemento ad alta resistenza ACQUA PER MICROPIALI, TRAVI DI RIPARTIZIONE E PASTRE: CLASSE S350 UNI EN 10025

	INCIDENZA (kg/mc)
Fondazione	110
Elevazione	120

PARTICOLARE IMPERMEABILIZZAZIONE SUI GIUNTI VERTICALI - SCALA 1:10



COMMITTENTE: **RFI** RETE FERROVIARIA ITALIANA GRUPPO FERROVIE DELLO STATO ITALIANE

DIREZIONE LAVORI: **ITALFERR** GRUPPO FERROVIE DELLO STATO ITALIANE

APPALTATORE: **TELESE S.p.A.** Casa di Viale della Libertà 100

PROGETTAZIONE: **Ghella** **ITINERA** **SALCEF** **COGET IMPIANTI**

MANDATARIA: **SYSTRA** **SWS** **SOTECNI**

IL DIRETTORE DELLA PROGETTAZIONE: **Ing. L. LUCORIO**

PROGETTO ESECUTIVO

ITINERARIO NAPOLI-BARI RADDOPPIO TRATTA CANCELLO - BENEVENTO II LOTTO FUNZIONALE FRASSO TELESINO - VITULANO 3° SUBLOTTO SAN LORENZO - VITULANO

DISEGNO: **IN23 - Tomboino idraulico Ø 1500 al km 40+410,01**
Carpenteria

APPALTATORE: **IL DIRETTORE TECNICO** **Ing. M. EMBRONI**

SCALA: **VARIE**

COMMESSA	LOTTO	FASE	ENTE	TIPO DOC.	OPERAZIONE	DISCIPLINA	PROGR.	REV.
IF2R	32	E	Z	BZ	IN23	00	01	B

Rev.	Descrizione	Redatto	Verificato	Data	Approvato	Data
A	EMISSIONE	P.BIGHELLI	D.MATARELLI	28/09/2021	N. NUTTI	30/09/2021
B	REVISIONE A SEGUITO REV.	P.BIGHELLI	D.MATARELLI	29/10/2021	N. NUTTI	30/10/2021

FILE: IF2R.3.2.E.ZZ.BZ.IN.23.0.001.B.dwg

FATTORE DI RITAGGIO LAYOUT: 1 mm su carta