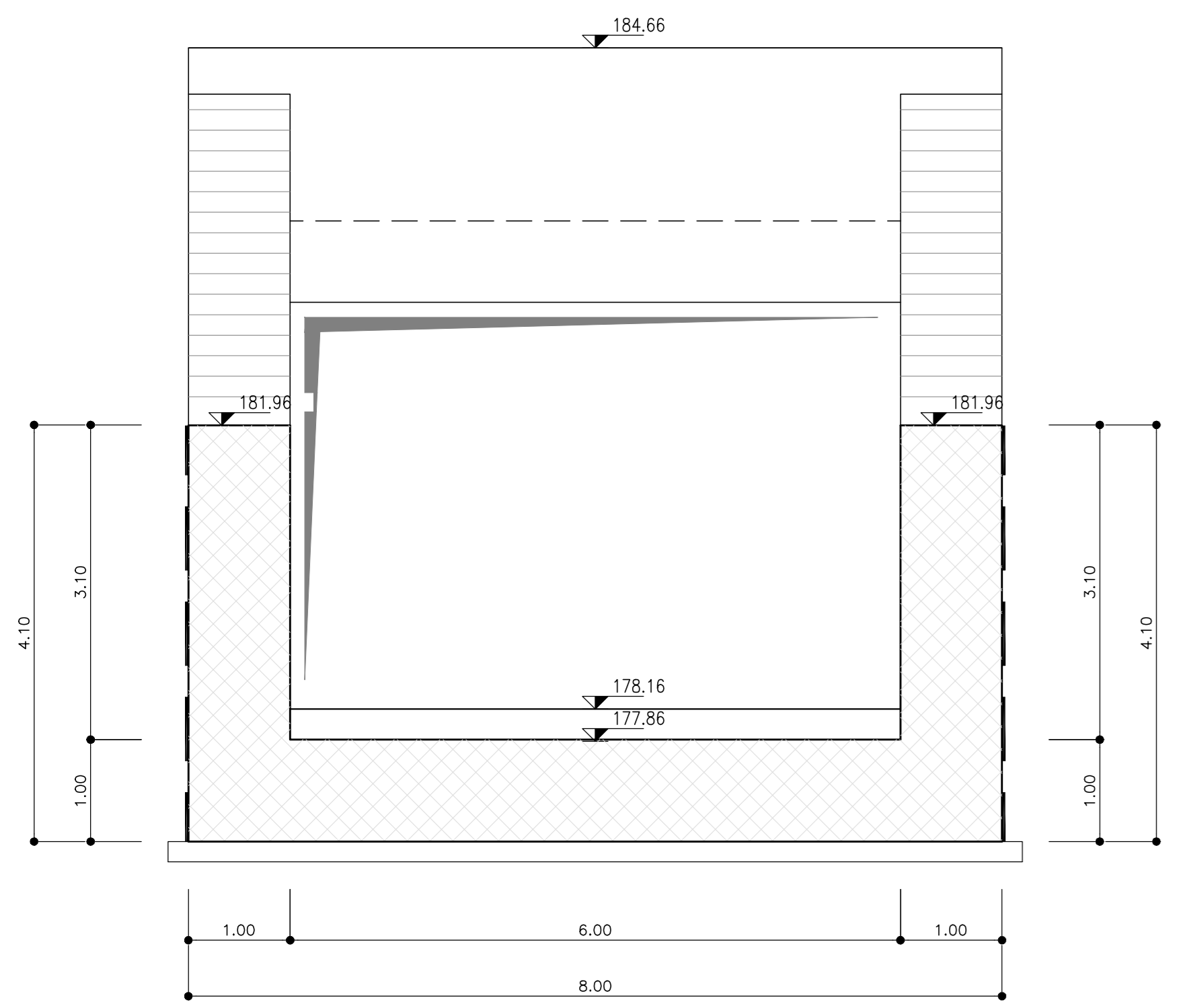
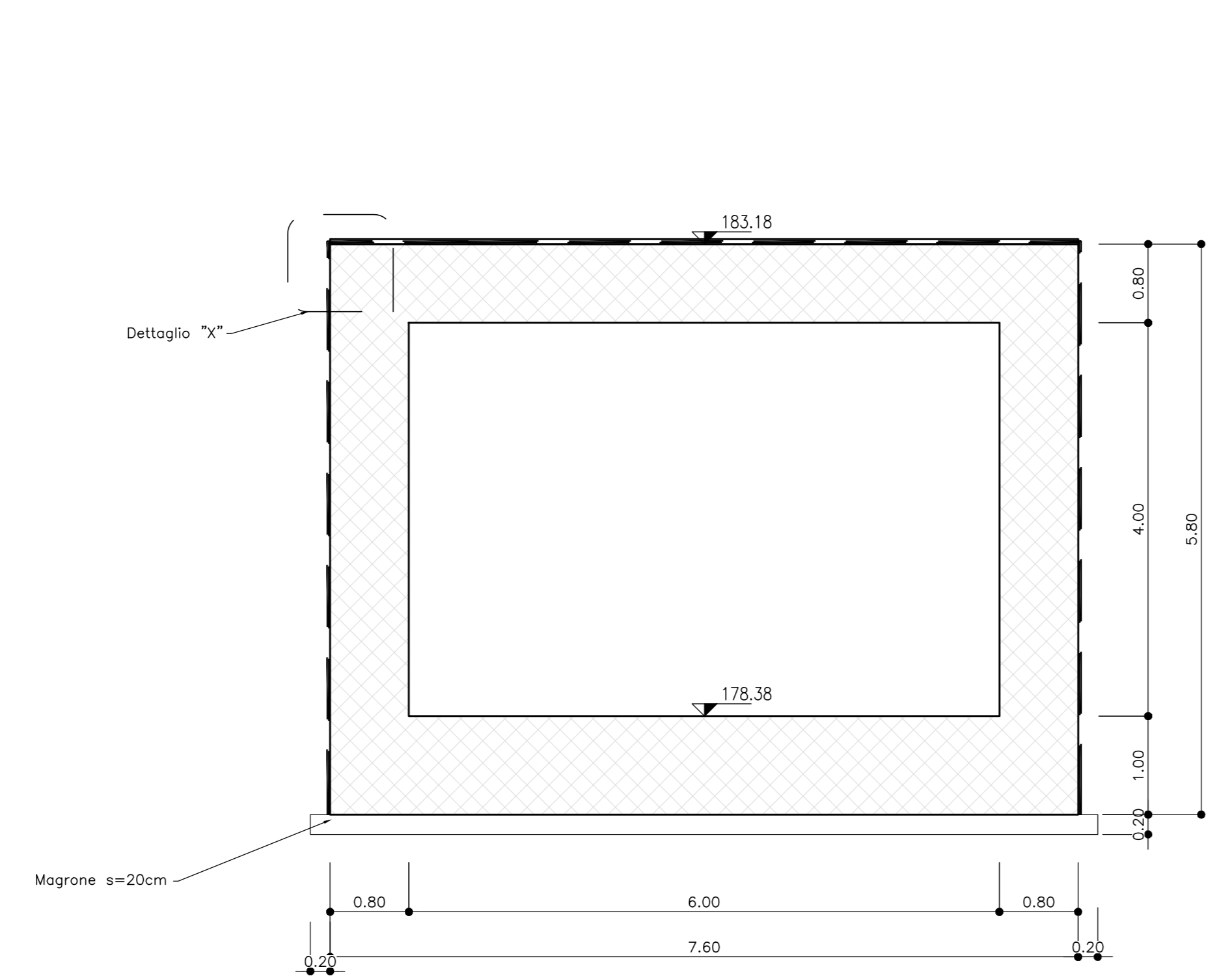


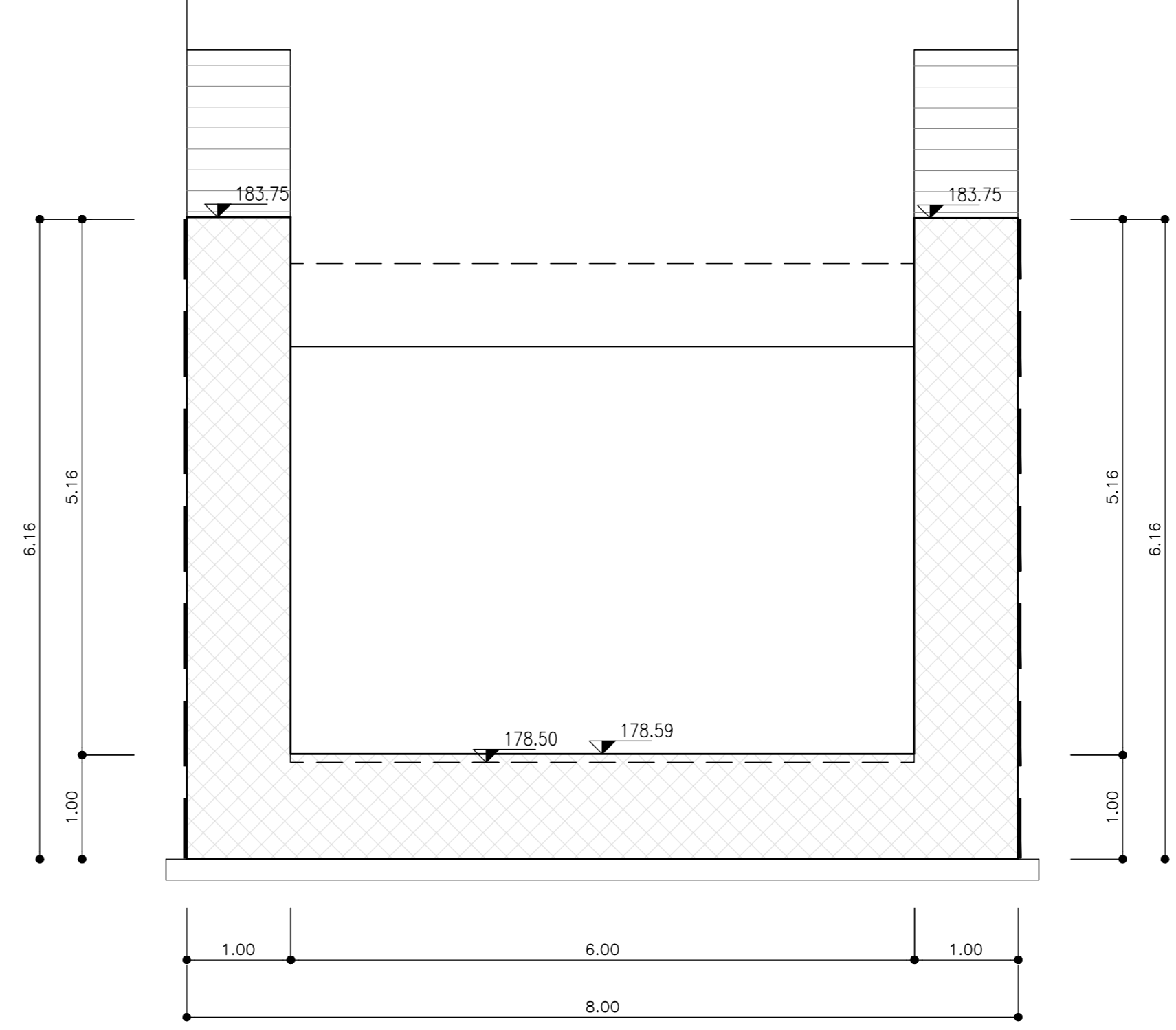
SEZIONE A-A
SCALA 1:50



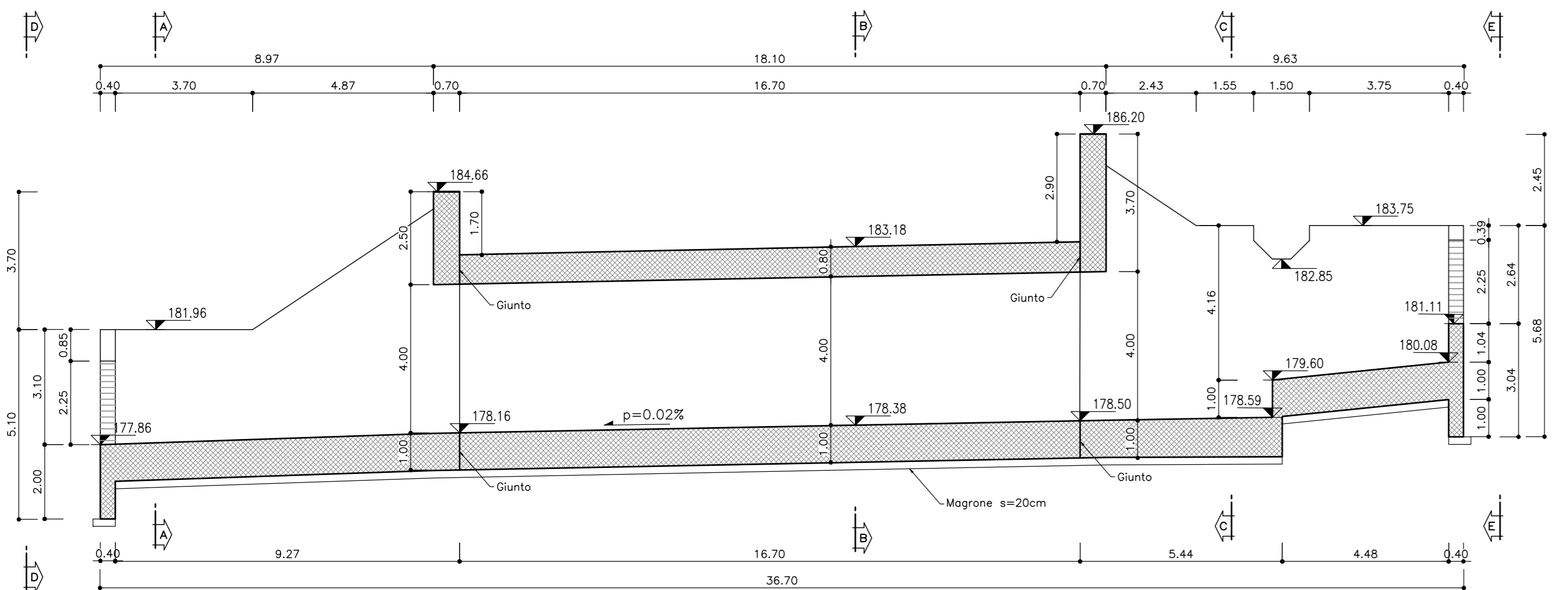
SEZIONE B-B
SCALA 1:50



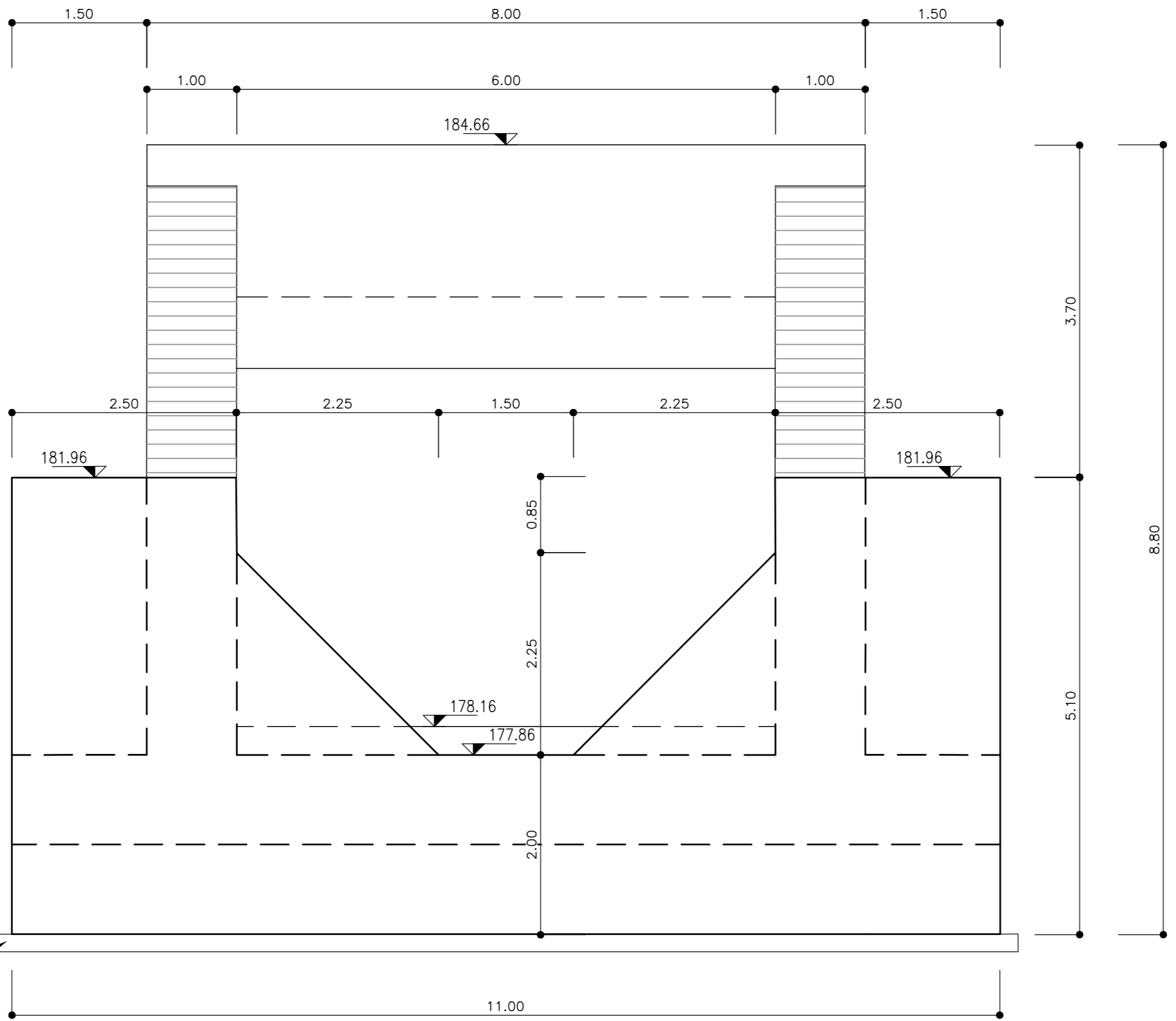
SEZIONE C-C
SCALA 1:50



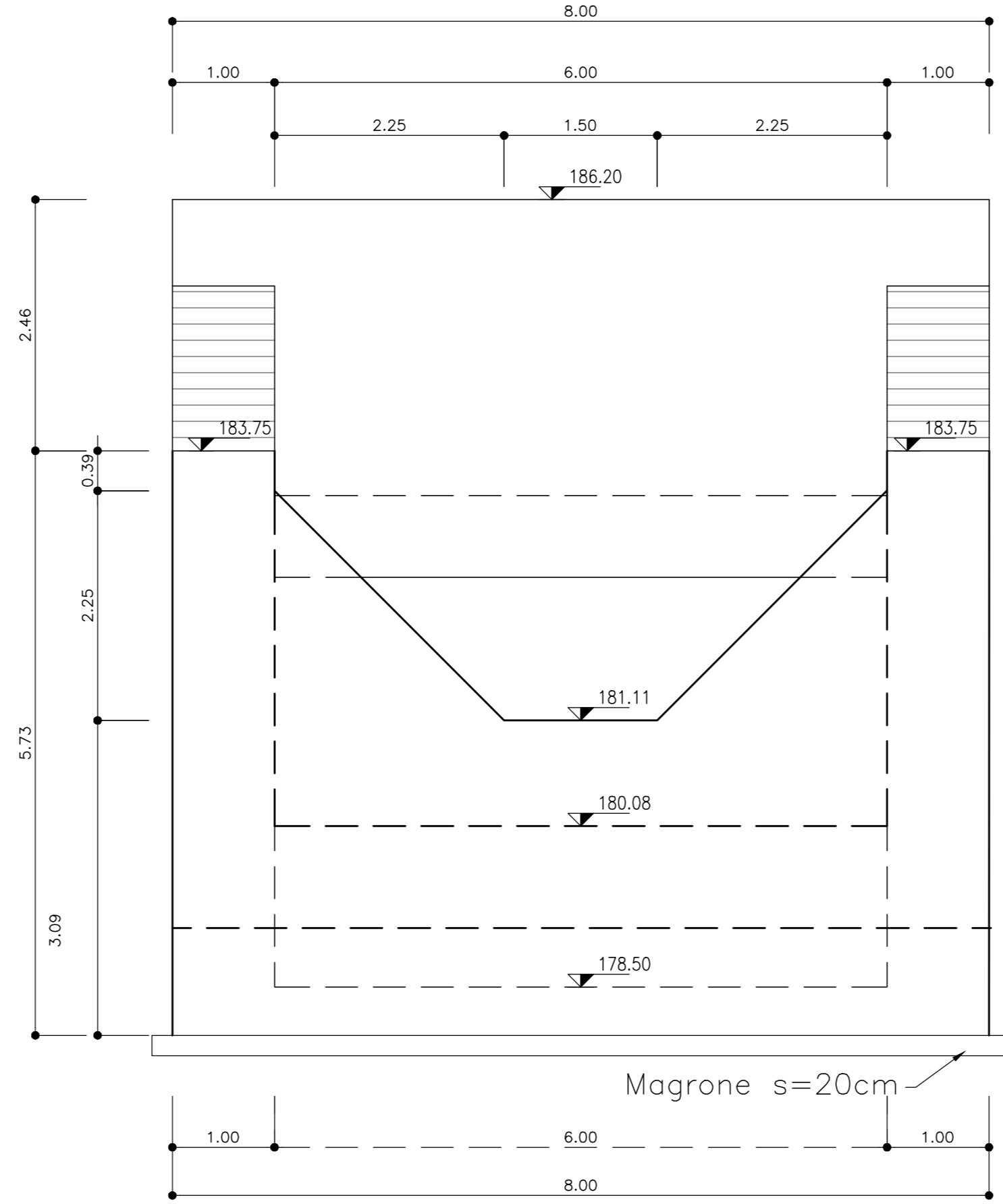
SEZIONE LONGITUDINALE
SCALA 1:100



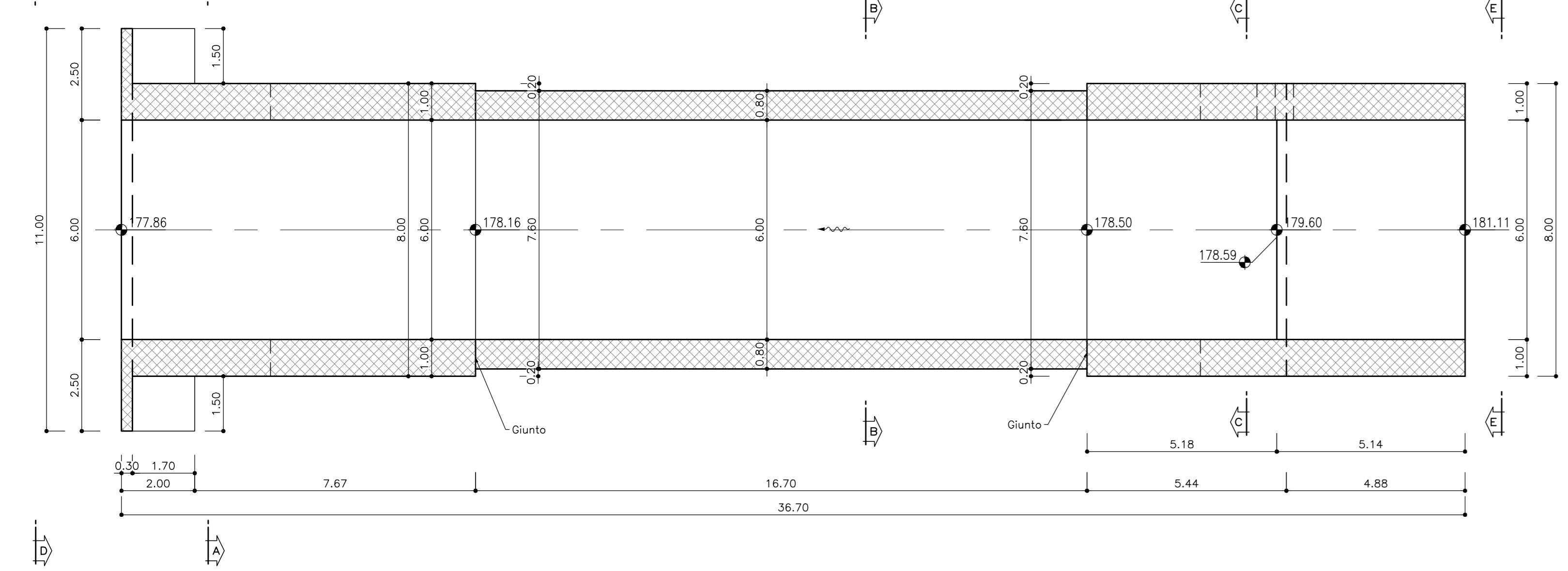
VISTA D-D
SCALA 1:50



VISTA E-E
SCALA 1:50

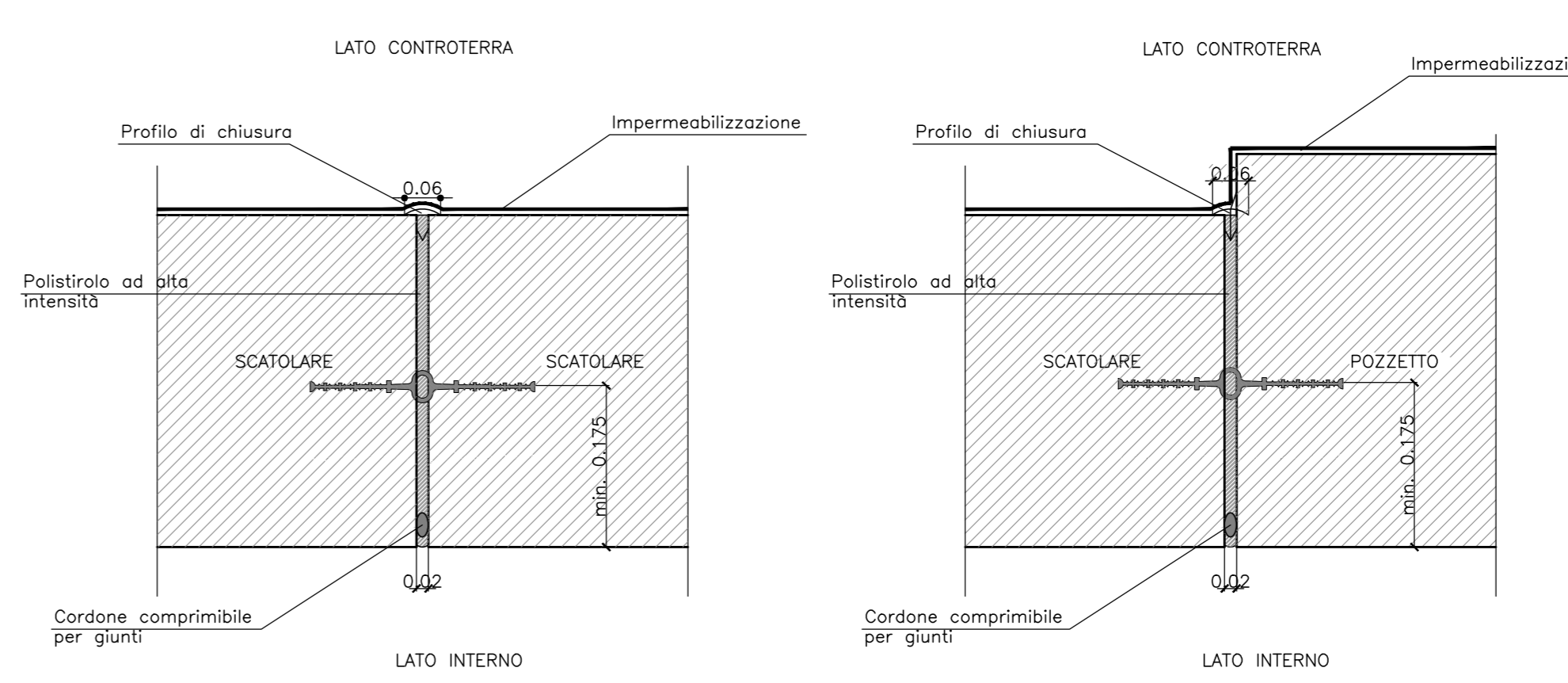


PIANTA DELLO SPICCATO
SCALA 1:100

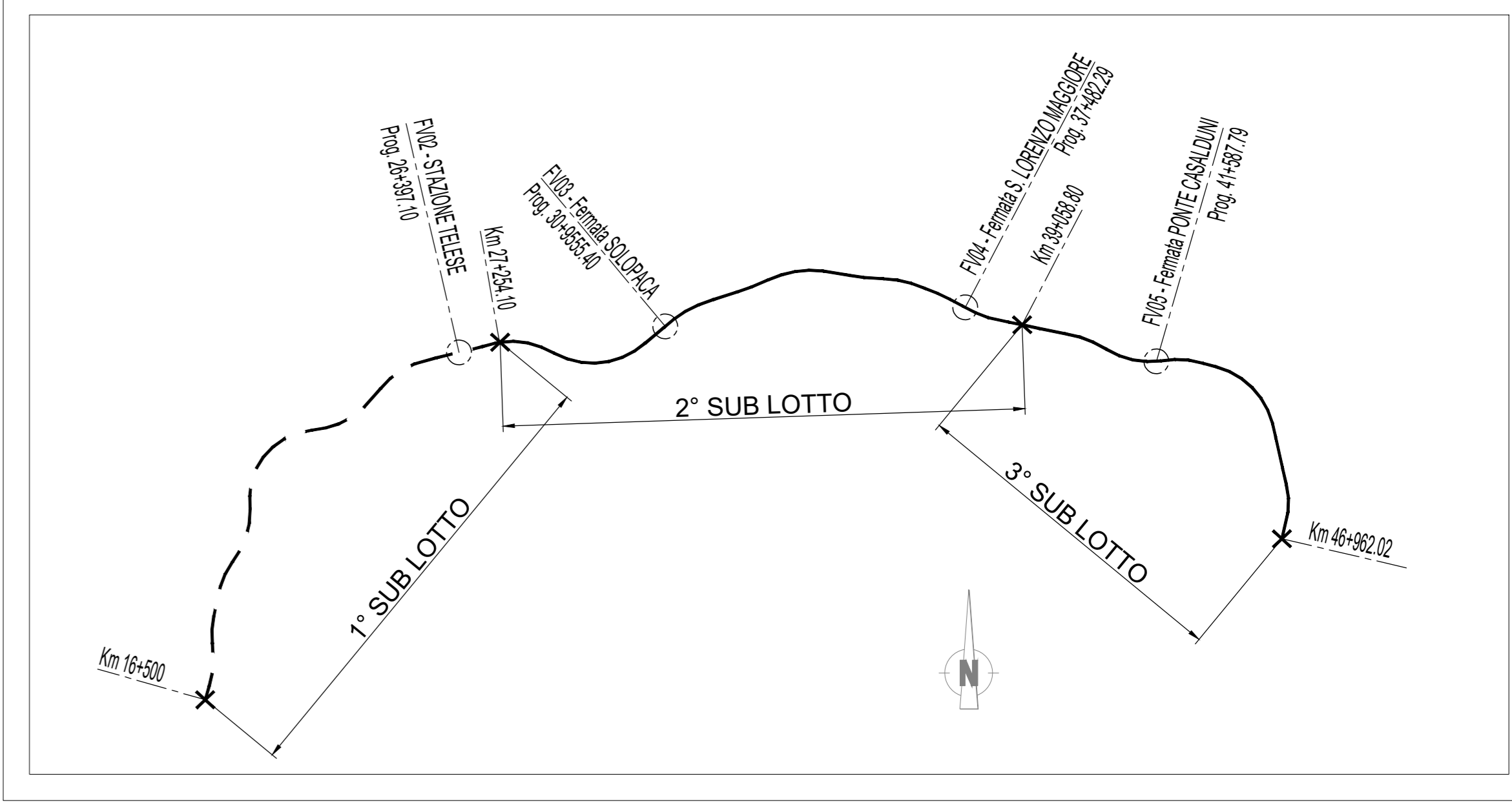


	INCIDENZA (kg/mc)
Fondazione	110
Piedritti	110
Soletta superiore	130

PARTICOLARE IMPERMEABILIZZAZIONE SUI GIUNTI VERTICALI - SCALA 1:10



QUADRO D'UNIONE



DETTAGLIO X
Scala 1:20

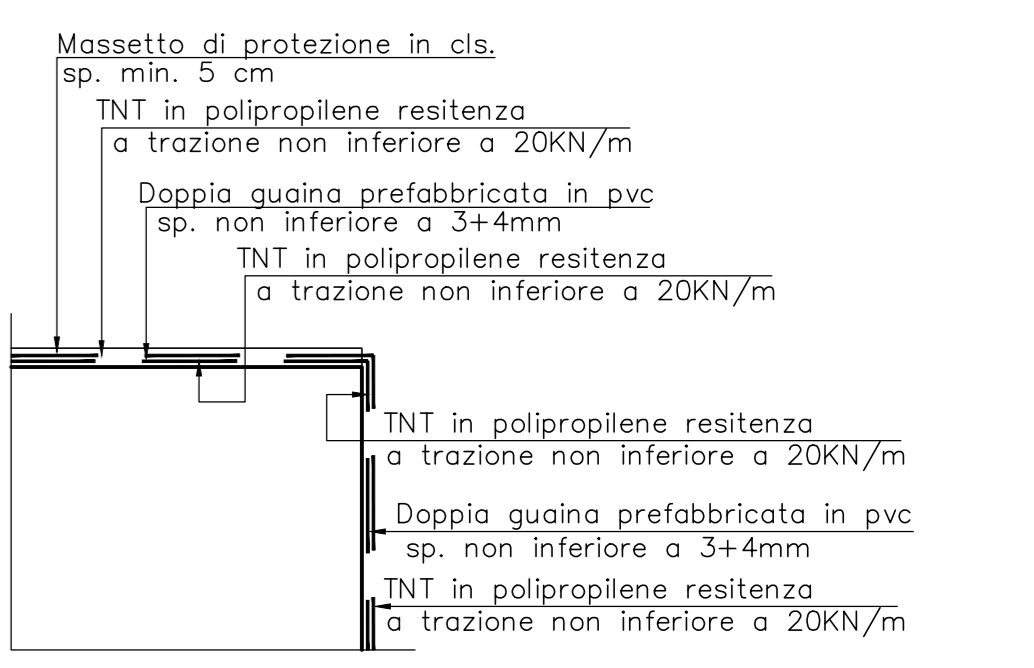


TABELLA MATERIALI

GETTI IN OPERA - OPERE D'ARTE MAGGIORI E MINORI		ACCIAIO IN BARRE D'ARMATURA
TOMBINI CIRCOLARI	TOMBINI SCATOLARI	TIPO B450C SALDABILE CHE PRESENTA LE SEGUENTI CARATTERISTICHE:
<ul style="list-style-type: none"> CLASSE DI RESISTENZA MINIMA C32/40 TIPO CEMENTO CEM I/IV RAPPORTO A/C = 0,50,55 CLASSE MINIMA DI CONSISTENZA: S4 CLASSE DI ESPOSIZIONE AMBIENTALE: XA1 COPRITORE MINIMO = 40 mm DIAMETRO MASSIMO INTERNI = 32 mm 	<ul style="list-style-type: none"> CLASSE DI RESISTENZA MINIMA C28/35 TIPO CEMENTO CEM I/IV RAPPORTO A/C = 0,50,55 CLASSE MINIMA DI CONSISTENZA: S4 CLASSE DI ESPOSIZIONE AMBIENTALE: XA1 COPRITORE MINIMO = 40 mm DIAMETRO MASSIMO INTERNI = 32 mm 	<ul style="list-style-type: none"> TENDINE DI SVERNAMENTO CARATTERISTICA TENDINE CARATTERISTICA A NOTTURA R_{yk} > 450 N/mm² R_{yk} > 540 N/mm² 1.15c Nk/Pk < 1.35
CALCESTRUZZO SOLETTE DI FONDAZIONE	CALCESTRUZZO FONDAZIONE	PARATIE PROVVISORIALI
<ul style="list-style-type: none"> CLASSE DI RESISTENZA MINIMA C32/40 TIPO CEMENTO CEM I/IV RAPPORTO A/C = 0,50,55 CLASSE MINIMA DI CONSISTENZA: S4 CLASSE DI ESPOSIZIONE AMBIENTALE: XA1 COPRITORE MINIMO = 40 mm DIAMETRO MASSIMO INTERNI = 32 mm 	<ul style="list-style-type: none"> CLASSE DI RESISTENZA MINIMA C32/40 TIPO CEMENTO CEM I/IV RAPPORTO A/C = 0,50,55 CLASSE MINIMA DI CONSISTENZA: S4 CLASSE DI ESPOSIZIONE AMBIENTALE: XA1 COPRITORE MINIMO = 40 mm DIAMETRO MASSIMO INTERNI = 32 mm 	<ul style="list-style-type: none"> CLASSE DI RESISTENZA MINIMA C28/30 TIPO CEMENTO CEM I/IV RAPPORTO A/C = 0,50,50 CLASSE MINIMA DI CONSISTENZA: S4 CLASSE DI ESPOSIZIONE AMBIENTALE: XA2 COPRITORE MINIMO = 30 mm DIAMETRO MASSIMO INTERNI = 32 mm
CALCESTRUZZO ELEVAZIONE	CALCESTRUZZO SELEVAZIONE	MISCELA CEMENTIZIA FER. MICROFALLI:
<ul style="list-style-type: none"> CLASSE DI RESISTENZA MINIMA C32/40 TIPO CEMENTO CEM I/IV RAPPORTO A/C = 0,50,55 CLASSE MINIMA DI CONSISTENZA: S4 CLASSE DI ESPOSIZIONE AMBIENTALE: XA1 COPRITORE MINIMO = 40 mm DIAMETRO MASSIMO INTERNI = 32 mm 	<ul style="list-style-type: none"> CLASSE DI RESISTENZA MINIMA C32/40 TIPO CEMENTO CEM I/IV RAPPORTO A/C = 0,50,55 CLASSE MINIMA DI CONSISTENZA: S4 CLASSE DI ESPOSIZIONE AMBIENTALE: XA1 COPRITORE MINIMO = 40 mm DIAMETRO MASSIMO INTERNI = 32 mm 	<ul style="list-style-type: none"> R_{yk} > 25 MPa A/C = 0,50 1 m³ di sabbia per 600 kg di cemento ad alta resistenza
		ACCIAIO PER MICROFALLI, TRAVI DI RIPARTIZIONE E PIASTRE:
		CLASSE S355 UNI EN 10025

COMMITTENTE: **RFI** RETE FERROVIARIA ITALIANA GRUPPO FERROVIE DELLO STATO ITALIANE

DIREZIONE LAVORI: **ITALFER** GRUPPO FERROVIE DELLO STATO ITALIANE

APPALTATORE: **TELESE S.p.A.** Consorzio Edile Società Costruttrici e Esperte/Imprese Edilizie

PROGETTAZIONE: **Ghella** (Consorzio di Studi), **ITINERA**, **SALCEF** (SALCEF GROUP), **COGET IMPIANTI**

MANDATARIA: **SYSTRA**

MANDANTI: **SWS**, **SOTECNI** (gruppo SWS)

IL DIRETTORE DELLA PROGETTAZIONE: **Ing. M. TOSCANI**

PROGETTO ESECUTIVO

ITINERARIO NAPOLI-BARI RADDOPPIO TRATTA CANCELLO - BENEVENTO II LOTTO FUNZIONALE FRASSO TELESINO - VITULANO 3° SUBLOTTO SAN LORENZO - VITULANO

DISEGNO

TOMBINI E PONTICELLI IDRAULICI

N109 - Toinbio idraulico scatolare su viabilità NV35

APPALTATORE: **Ing. M. TOSCANI**

SCALA: **VARIE**

COMMESSA	LOTTO	FASE	ENTE	TIPO DOC.	OPERAVISCIPLINA	PROGR.	REV.
IF2R	32	E	Z	BZ	N109000	001	B

Rev.	Descrizione	Realizzato	Data	Verificato	Data	Approvato	Data
A	EMISIONE	SI	29/09/2021	D. MATTEOLI	30/09/2021	M. TOSCANI	30/09/2021
B	REVISIONE A SEGUITO REV	SI	29/10/2021	D. MATTEOLI	30/10/2021	M. TOSCANI	30/10/2021

File: IF2R.3.2.E.ZZ.BZ.N1.09.0.0.001.B.dwg In. Etab.