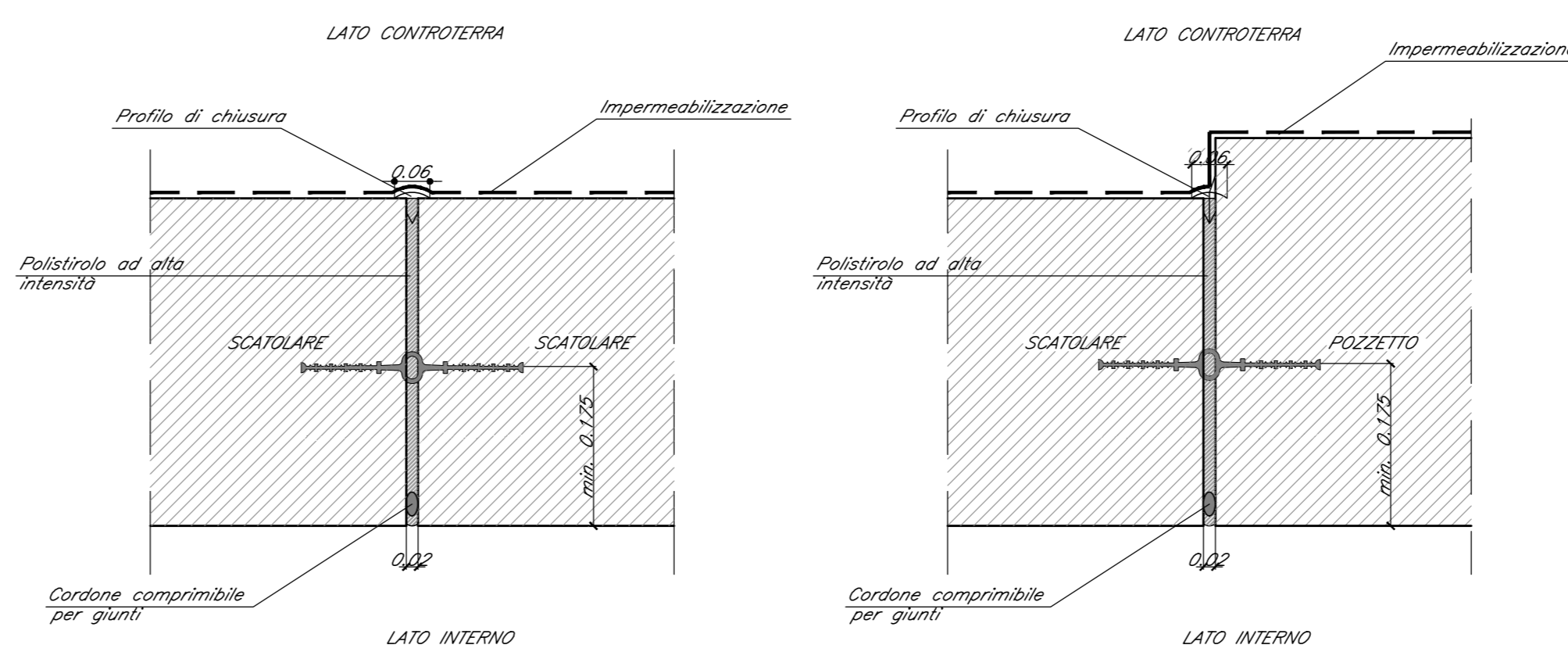
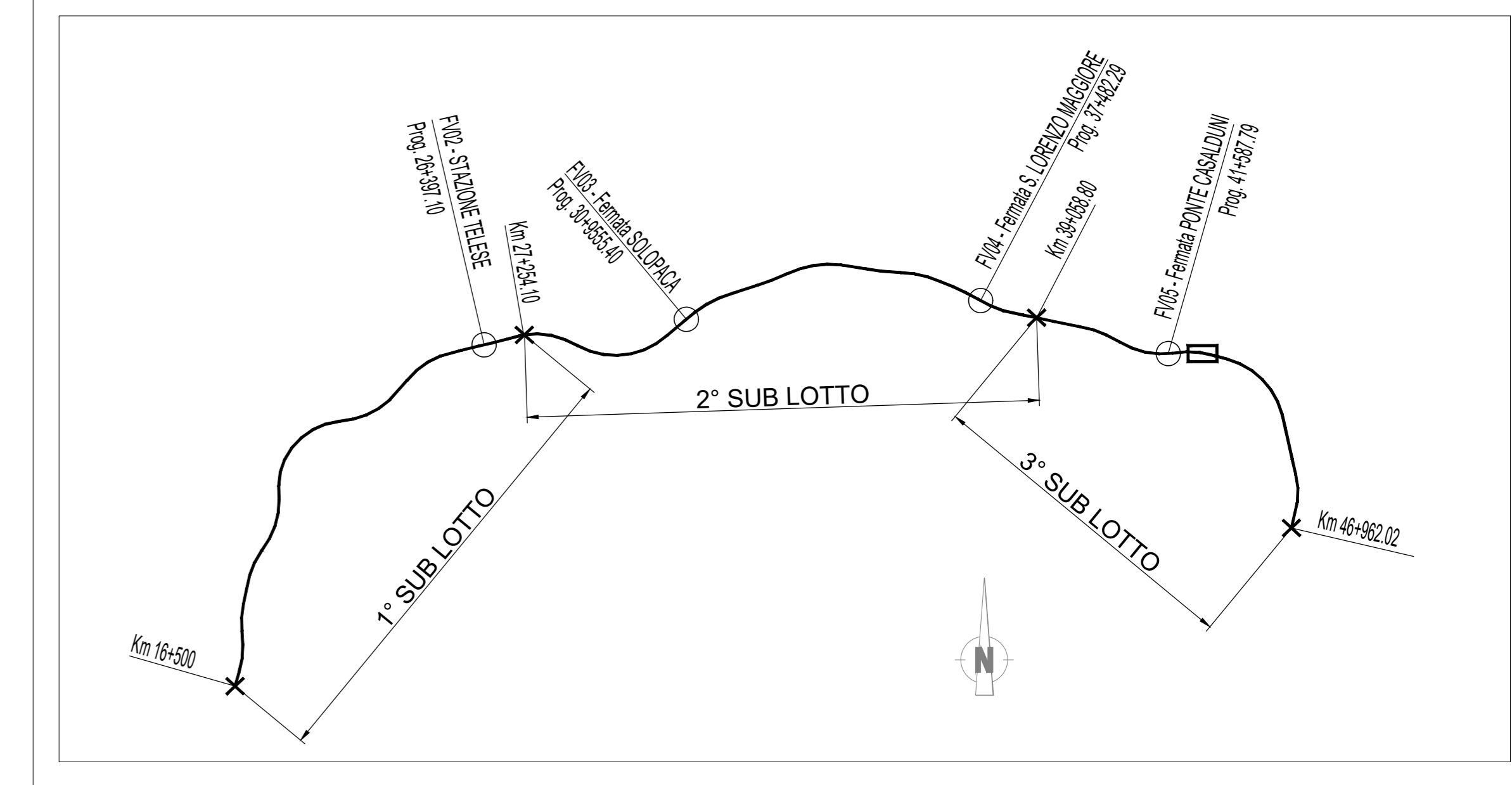


### PARTICOLARE IMPERMEABILIZZAZIONE SUI GIUNTI VERTICALI - SCALA 1:10

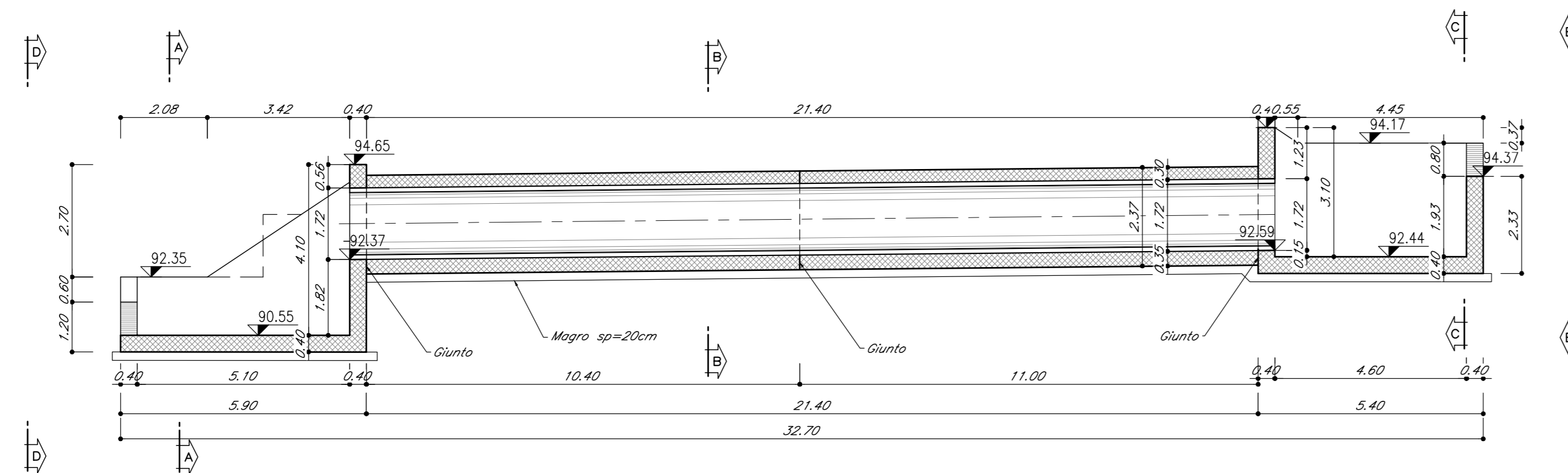


### QUADRO D'UNIONE



### SEZIONE LONGITUDINALE

Scala 1:100



	INCIDENZA (kg/mc)
Fondazione	110
Elevazione	110

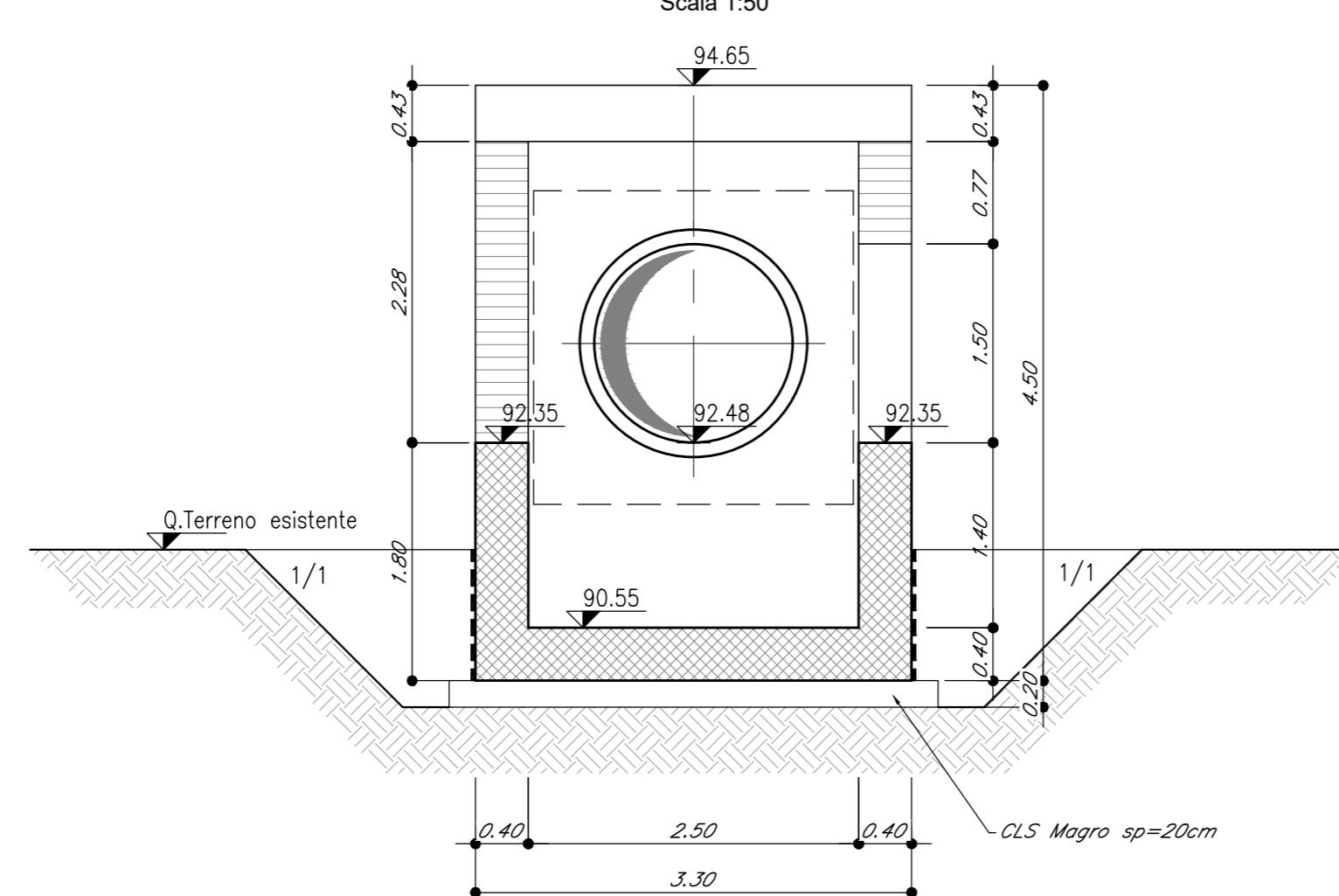
### DETTAGLIO X

Scala 1:20



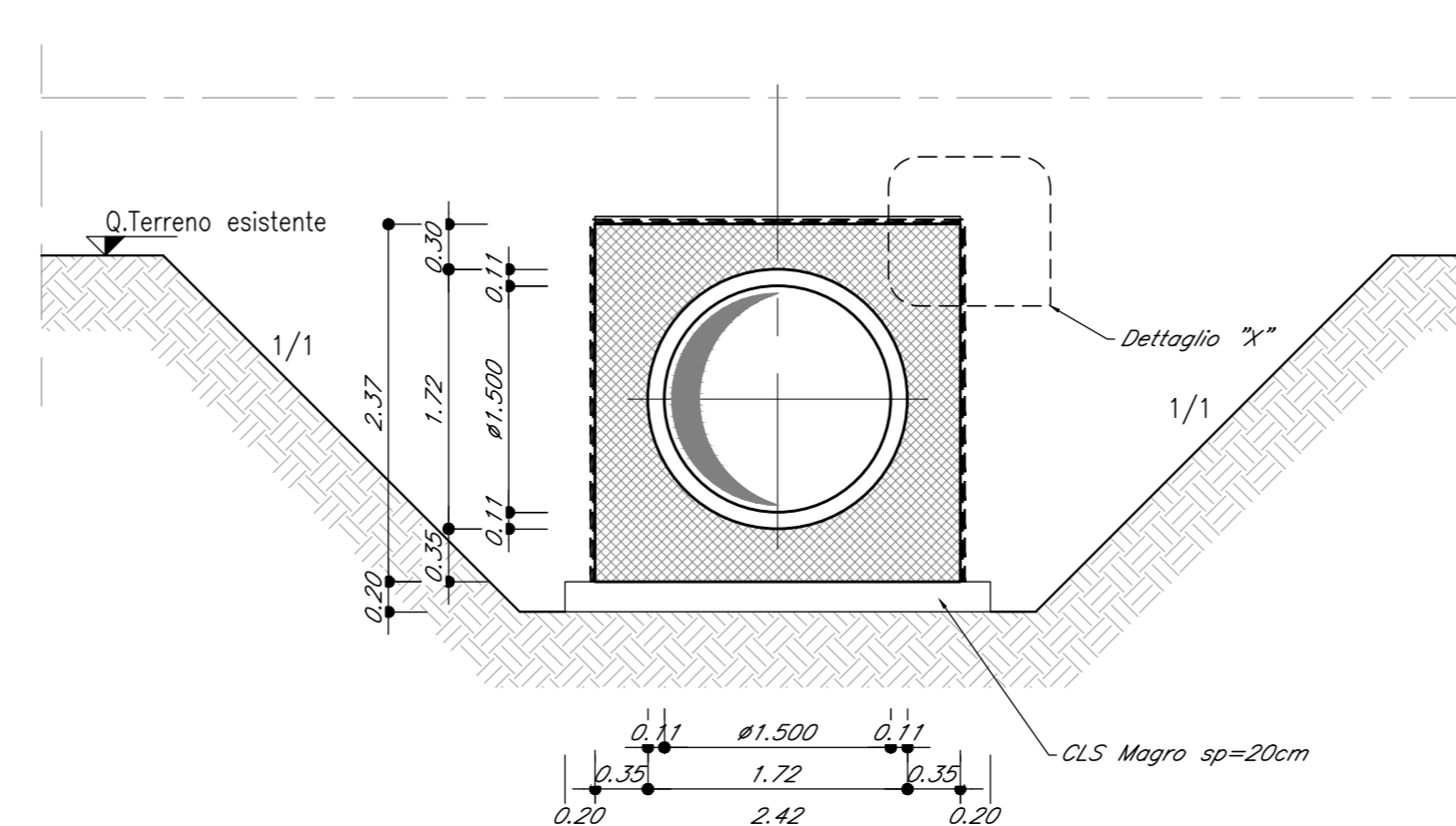
### SEZIONE A-A

Scala 1:50



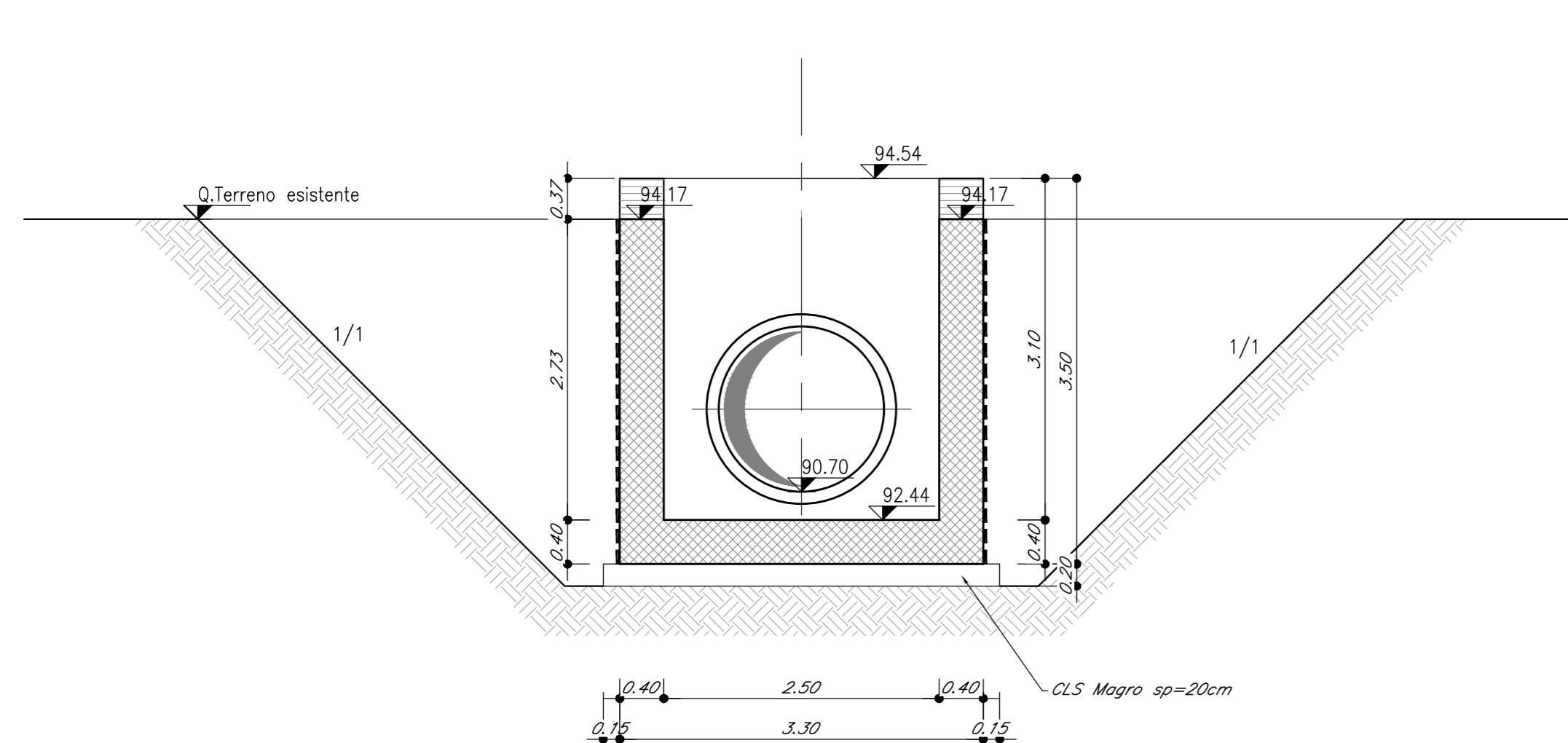
### SEZIONE B-B

Scala 1:50



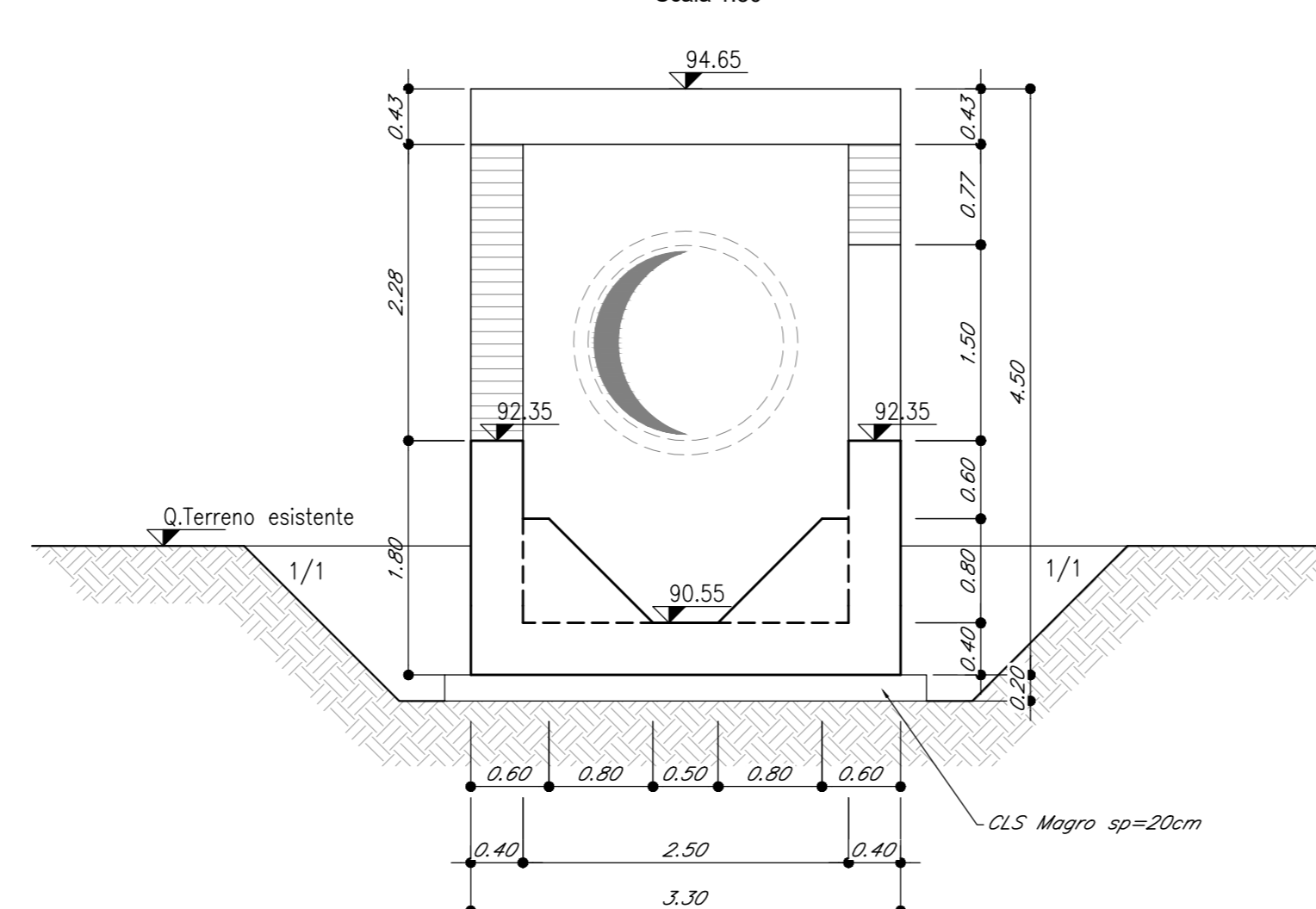
### SEZIONE C-C

Scala 1:50



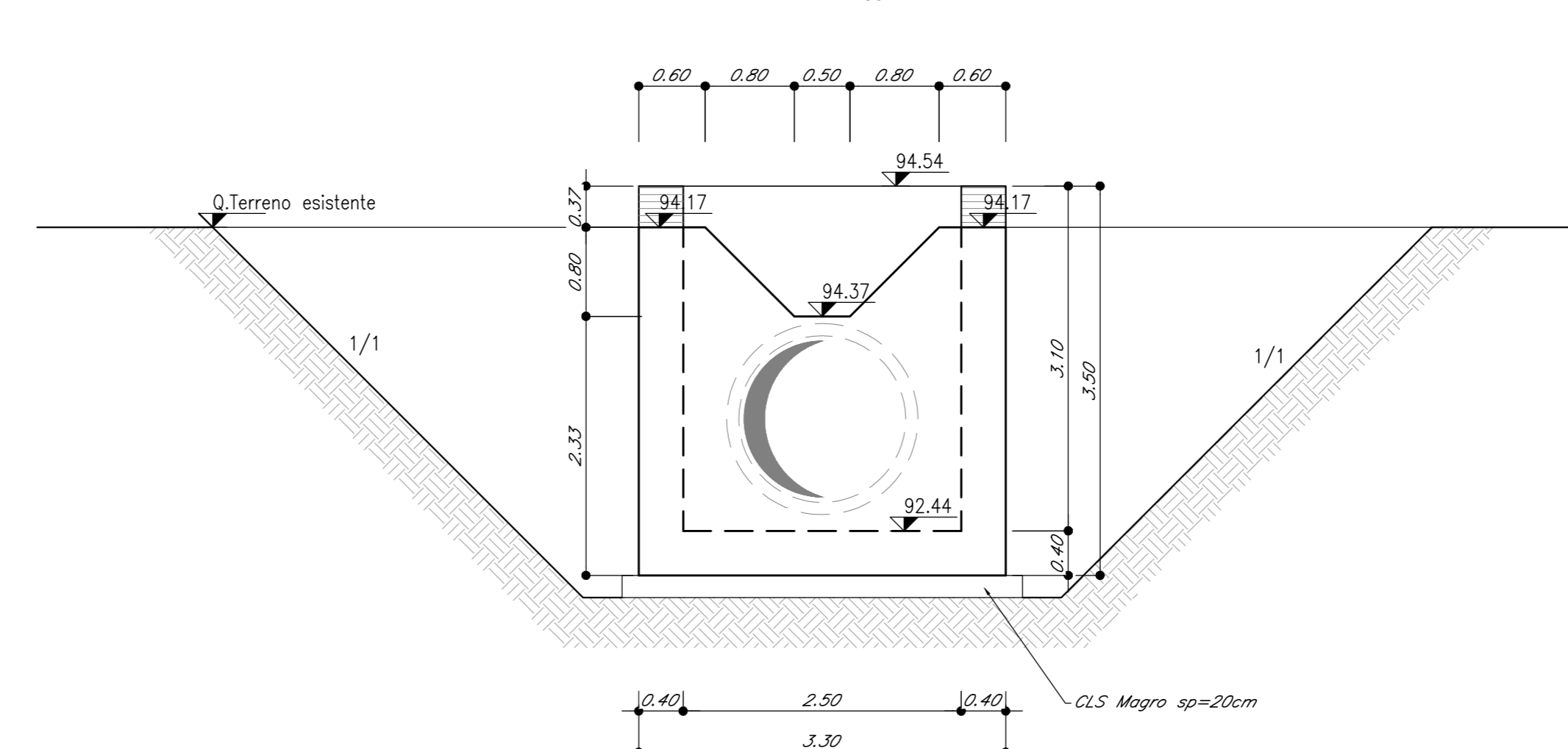
### VISTA D-D

Scala 1:50



### SEZIONE E-E

Scala 1:50



### TABELLA MATERIALI

GETTI IN OPERA — OPERE D'ARTE MAGGIORI E MINORI		ACCIAIO IN BARRE D'ARMATURA
<b>TOMBINI CIRCOLARI</b>	<b>TOMBINI SCATOLARI</b>	TIPO B450C SALDABILE CHE PRESENTA LE SEGUENTI CARATTERISTICHE:
<ul style="list-style-type: none"> <li>CLASSE DI RESISTENZA MINIMA C32/40</li> <li>TIPO CEMENTO CEM I/IV</li> <li>RAPPORTO A/C = 1,03-0,95</li> <li>CLASSE MINIMA DI CONSISTENZA S4</li> <li>CLASSE DI ESPOSIZIONE AMBIENTALE SA1</li> <li>COPRIFERRO MINIMO = 40 mm</li> <li>DIAMETRO MASSIMO NERI = 32 mm</li> </ul>	<ul style="list-style-type: none"> <li>CLASSE DI RESISTENZA MINIMA C28/35</li> <li>TIPO CEMENTO CEM I/IV</li> <li>RAPPORTO A/C = 1,03-0,95</li> <li>CLASSE MINIMA DI CONSISTENZA S4</li> <li>CLASSE DI ESPOSIZIONE AMBIENTALE SA1</li> <li>COPRIFERRO MINIMO = 40 mm</li> <li>DIAMETRO MASSIMO NERI = 32 mm</li> </ul>	<ul style="list-style-type: none"> <li>TENSIONE DI SNERMIAMENTO GARANTITA <math>f_{yk} &gt; 450 \text{ N/mm}^2</math></li> <li>TENSIONE CARATTERISTICA A ROTAZIONE <math>f_{yk} &gt; 540 \text{ N/mm}^2</math></li> <li>1,15% RA/RA &lt; 1,35</li> </ul>
<b>CLASSE DI RESISTENZA MINIMA C32/40</b>	<b>CLASSE DI RESISTENZA MINIMA C32/40</b>	<b>PARATIE PROVISIONALI</b>
<ul style="list-style-type: none"> <li>TIPO CEMENTO CEM I/IV</li> <li>RAPPORTO A/C = 1,03-0,95</li> <li>CLASSE MINIMA DI CONSISTENZA S4</li> <li>CLASSE DI ESPOSIZIONE AMBIENTALE SA1</li> <li>COPRIFERRO MINIMO = 40 mm</li> <li>DIAMETRO MASSIMO NERI = 32 mm</li> </ul>	<ul style="list-style-type: none"> <li>TIPO CEMENTO CEM I/IV</li> <li>RAPPORTO A/C = 1,03-0,95</li> <li>CLASSE MINIMA DI CONSISTENZA S4</li> <li>CLASSE DI ESPOSIZIONE AMBIENTALE SA1</li> <li>COPRIFERRO MINIMO = 40 mm</li> <li>DIAMETRO MASSIMO NERI = 32 mm</li> </ul>	<ul style="list-style-type: none"> <li>CLASSE DI RESISTENZA MINIMA C25/30</li> <li>TIPO CEMENTO CEM I/IV</li> <li>RAPPORTO A/C = 1,03-0,95</li> <li>CLASSE MINIMA DI CONSISTENZA S4</li> <li>CLASSE DI ESPOSIZIONE AMBIENTALE SA1</li> <li>COPRIFERRO MINIMO = 30 mm</li> <li>DIAMETRO MASSIMO NERI = 32 mm</li> </ul>
<b>CLASSE DI RESISTENZA MINIMA C32/40</b>	<b>CLASSE DI RESISTENZA MINIMA C32/40</b>	<b>MISCELA CEMENTAZIA PER MICROPALE</b>
<ul style="list-style-type: none"> <li>TIPO CEMENTO CEM I/IV</li> <li>RAPPORTO A/C = 1,03-0,95</li> <li>CLASSE MINIMA DI CONSISTENZA S4</li> <li>CLASSE DI ESPOSIZIONE AMBIENTALE SA1</li> <li>COPRIFERRO MINIMO = 40 mm</li> <li>DIAMETRO MASSIMO NERI = 32 mm</li> </ul>	<ul style="list-style-type: none"> <li>TIPO CEMENTO CEM I/IV</li> <li>RAPPORTO A/C = 1,03-0,95</li> <li>CLASSE MINIMA DI CONSISTENZA S4</li> <li>CLASSE DI ESPOSIZIONE AMBIENTALE SA1</li> <li>COPRIFERRO MINIMO = 40 mm</li> <li>DIAMETRO MASSIMO NERI = 32 mm</li> </ul>	<ul style="list-style-type: none"> <li>RA = 20 MPa</li> <li>A/C &lt; 0,95</li> <li>1 mc di masso per 400 kg di cemento ad alta resistenza</li> <li>ACCINO PER MICROPALE TRAV. DI RIPARTIZIONE E PIASTRE</li> <li>CLASSE S355 UNI EN 10025</li> </ul>

COMMITTENTE:



DIREZIONE LAVORI:



APPALTATORE:



PROGETTAZIONE:



MANDATARIA: MANDANTI: IL DIRETTORE DELLA PROGETTAZIONE: **Ing. M. TOSCANI**

**PROGETTO ESECUTIVO**

**ITINERARIO NAPOLI-BARI RADDOPPIO TRATTA CANCELLO - BENEVENTO IL LOTTO FUNZIONALE FRASSO TELESINO - VITULANO 3° SUBLOTTO SAN LORENZO - VITULANO**

DISEGNO: **NI11 - Tombino idraulico Ø 1500 su viabilità NV28**

Carpenteria

APPALTATORE: **Ing. M. TOSCANI** SCALA: **VARIE**

COMMESSA: **IF2R 3.2.E.ZZ.BZ.NI.11.0.001.B**

Rev.	Descrizione	Realizzato	Data	Verificato	Data	Approvato	Data
A	EMISIONE	L.FRAMOSI	28/09/2021	G.MATTEI	30/09/2021	N. NUTI	30/09/2021
B	REVISIONE A SEGUITO RIV.	L.FRAMOSI	29/10/2021	G.MATTEI	30/10/2021	N. NUTI	30/10/2021

File: IF2R.3.2.E.ZZ.BZ.NI.11.0.001.B.dwg In: Etab