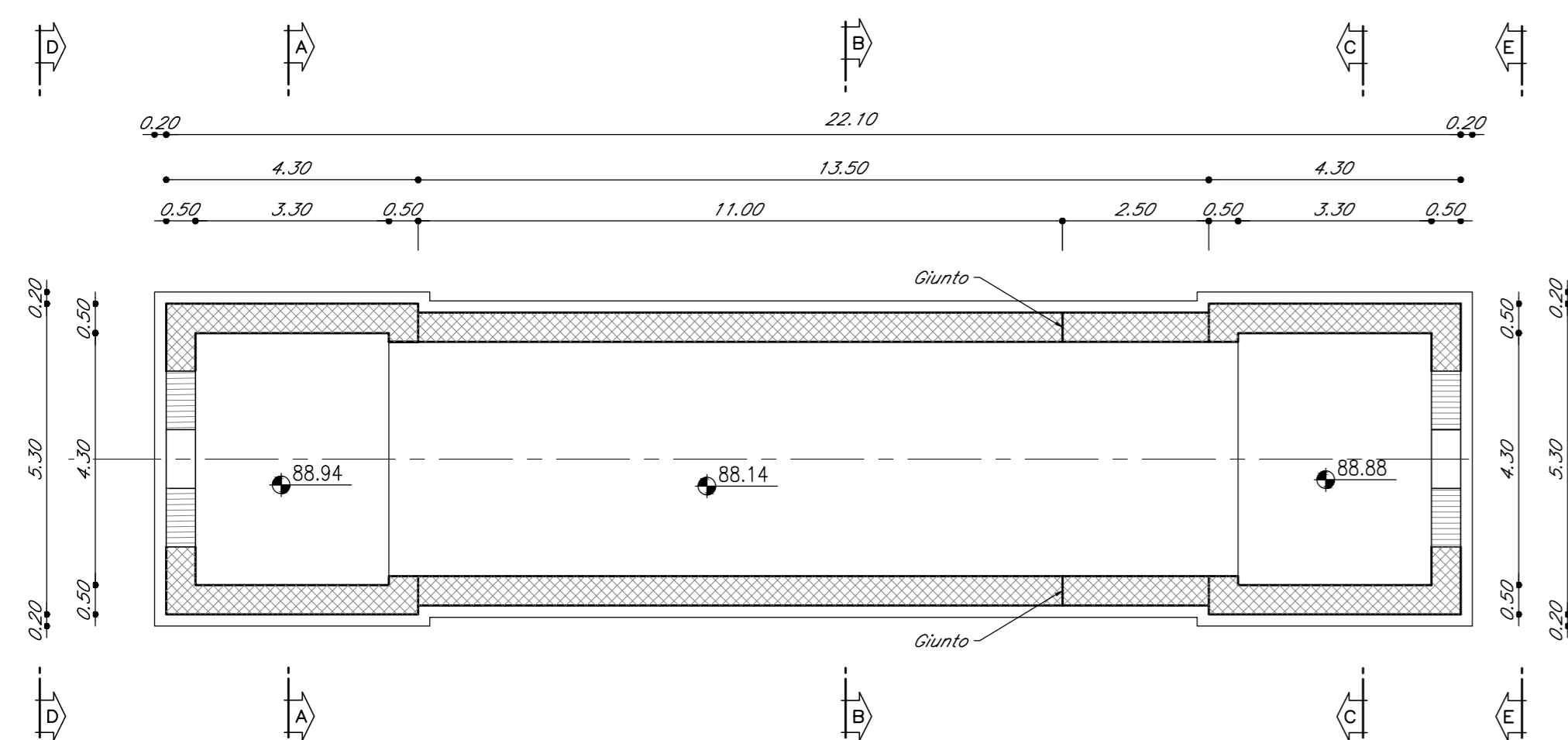


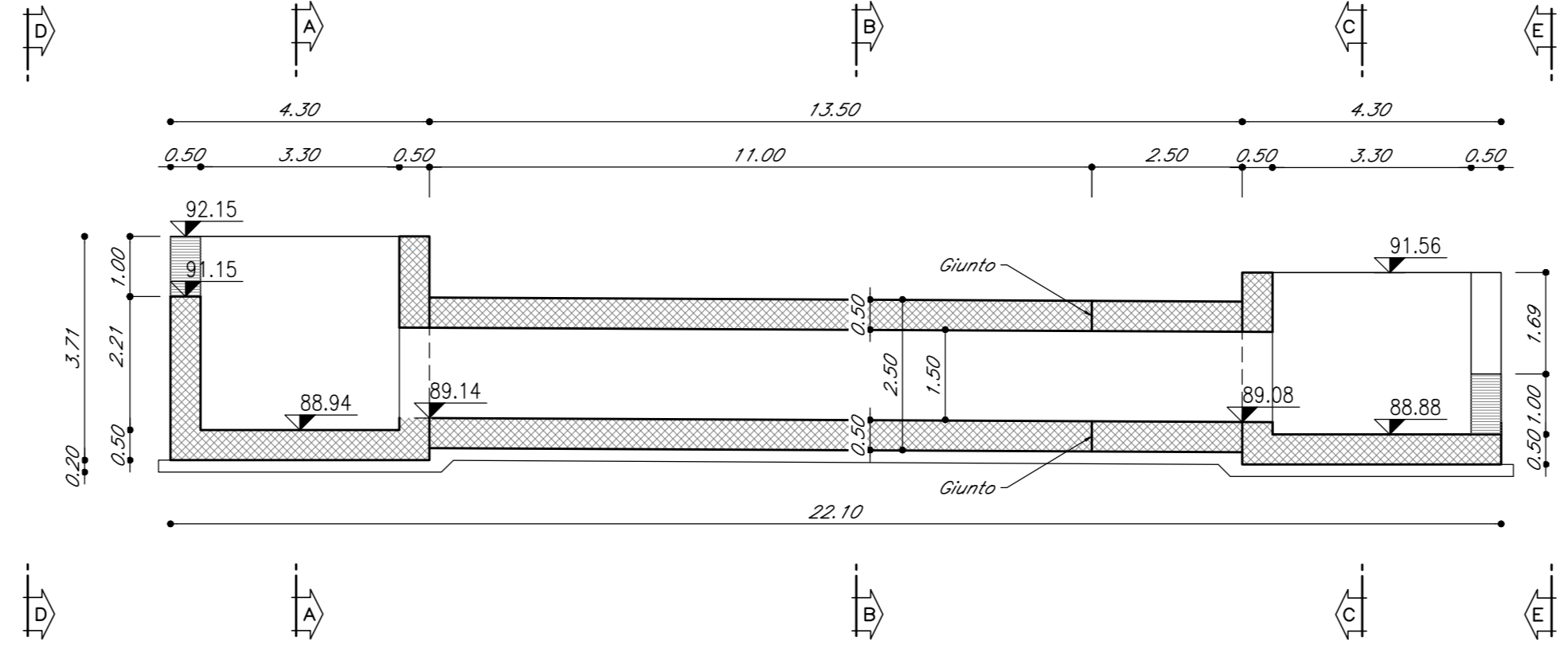
PIANTA SPICCATO

Scala 1:100

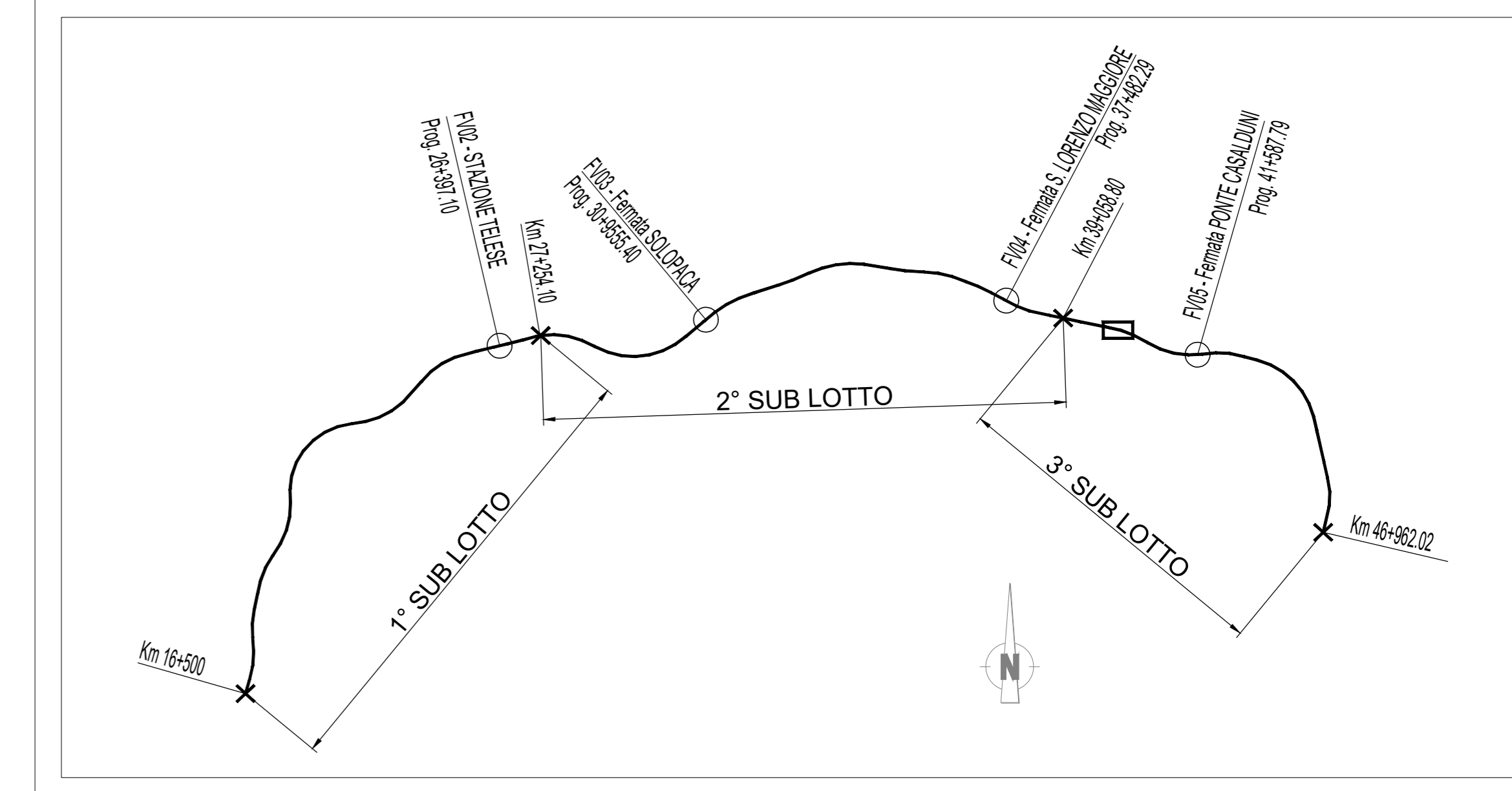


SEZIONE LONGITUDINALE

Scala 1:100

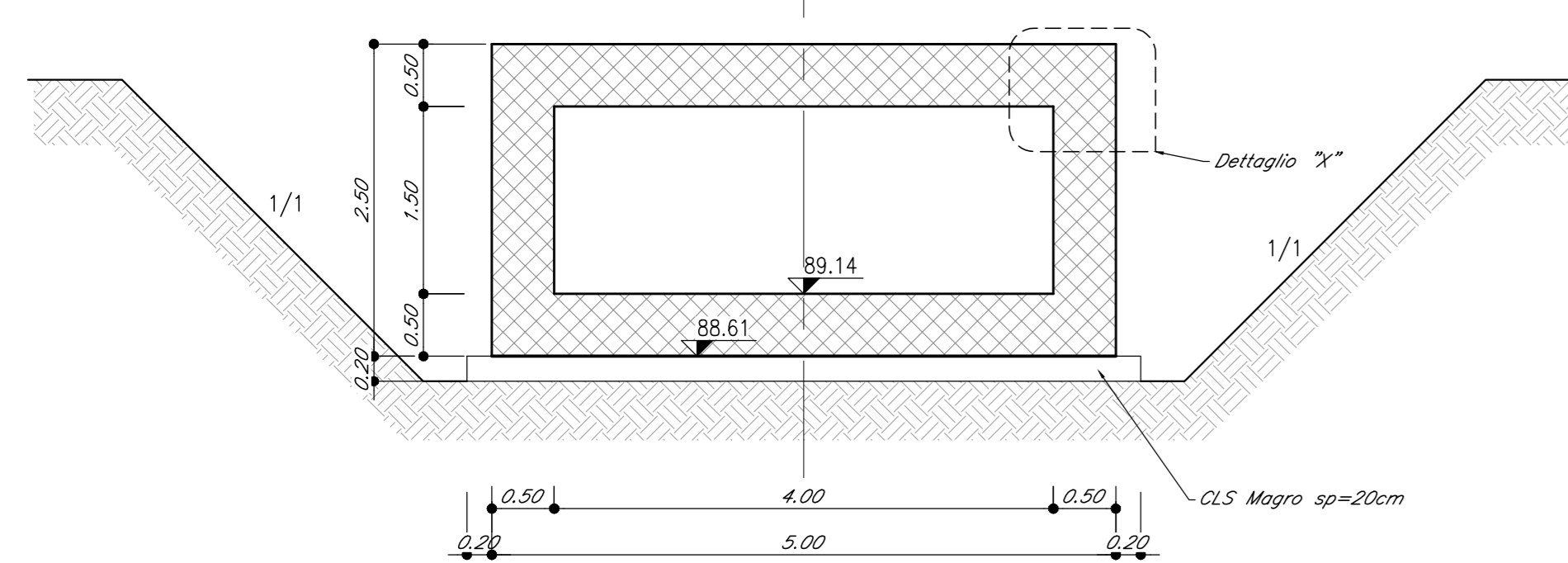


QUADRO D'UNIONE



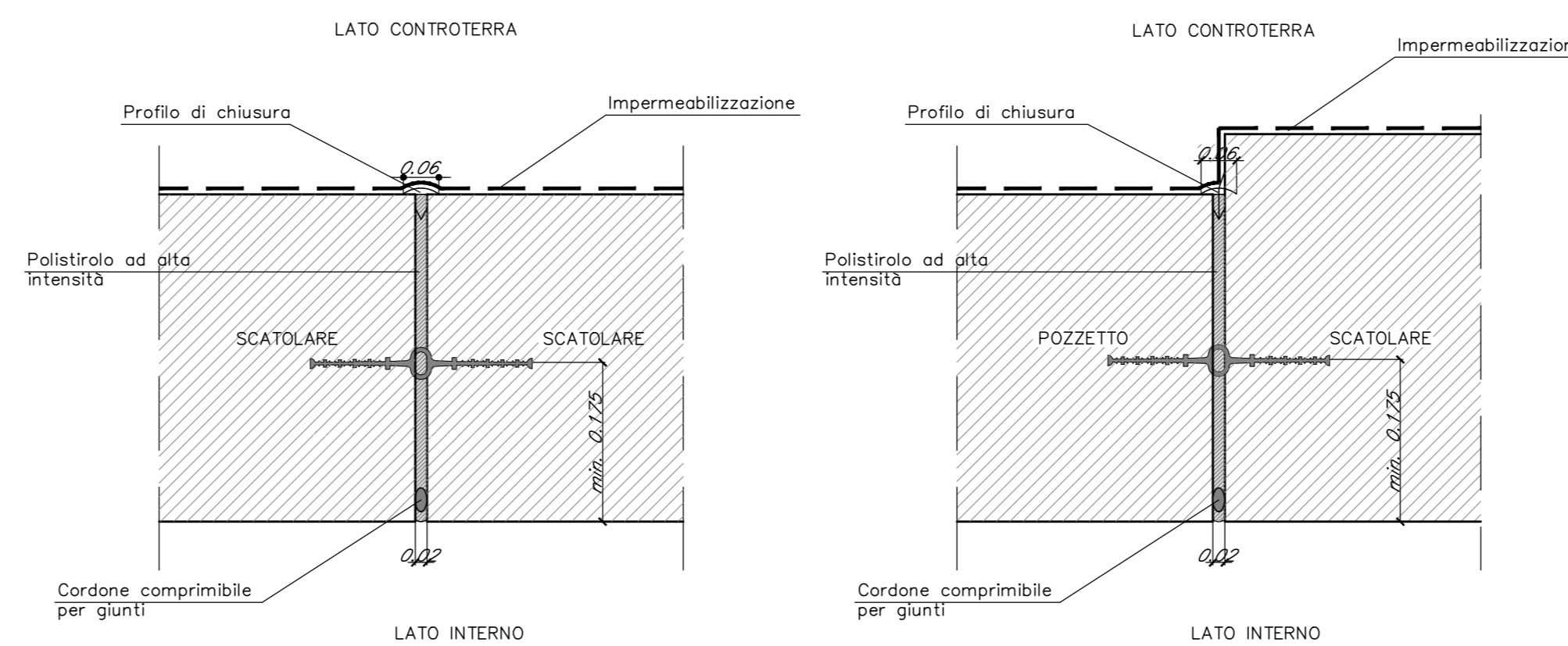
SEZIONE B-B

Scala 1:50



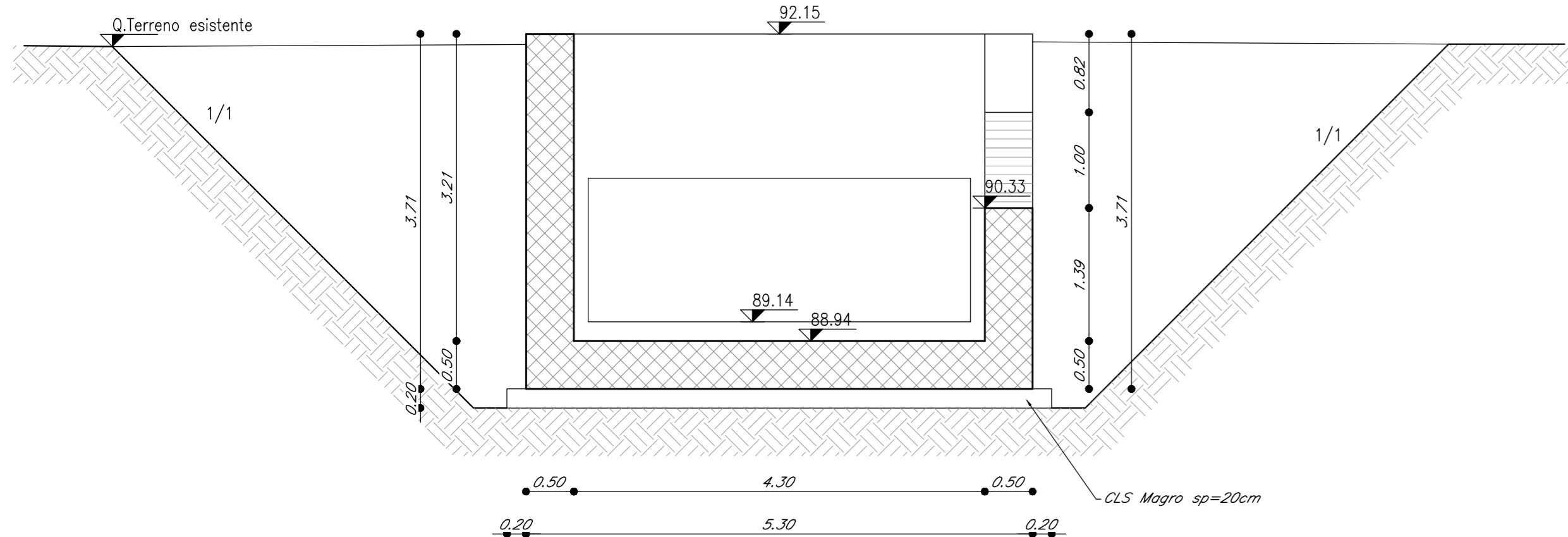
PARTICOLARE IMPERMEABILIZZAZIONE SUI GIUNTI VERTICALI - SCALA 1:10

Scala 1:10



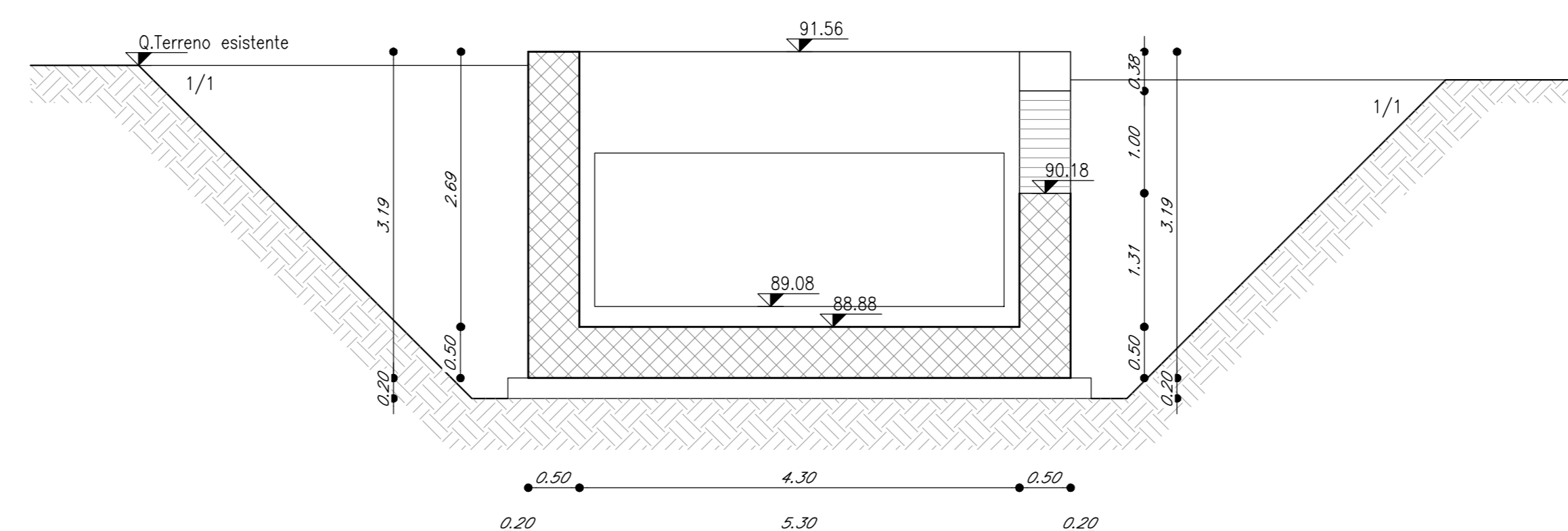
SEZIONE A-A

Scala 1:50



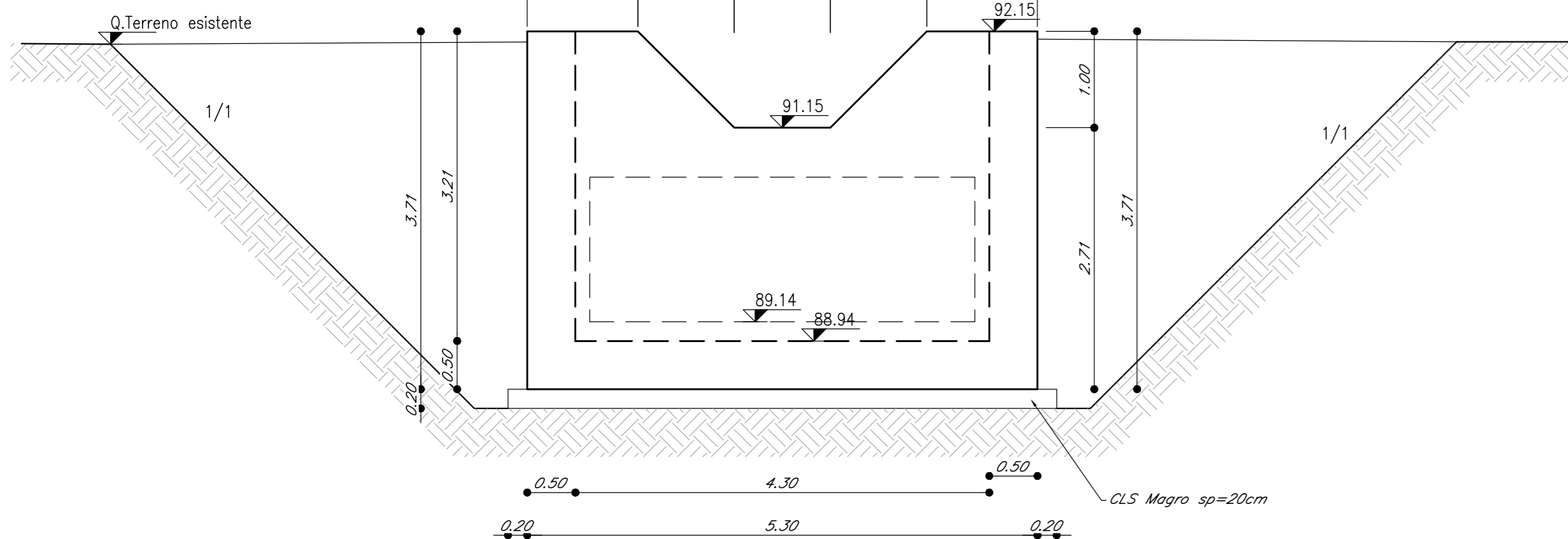
SEZIONE C-C

Scala 1:50



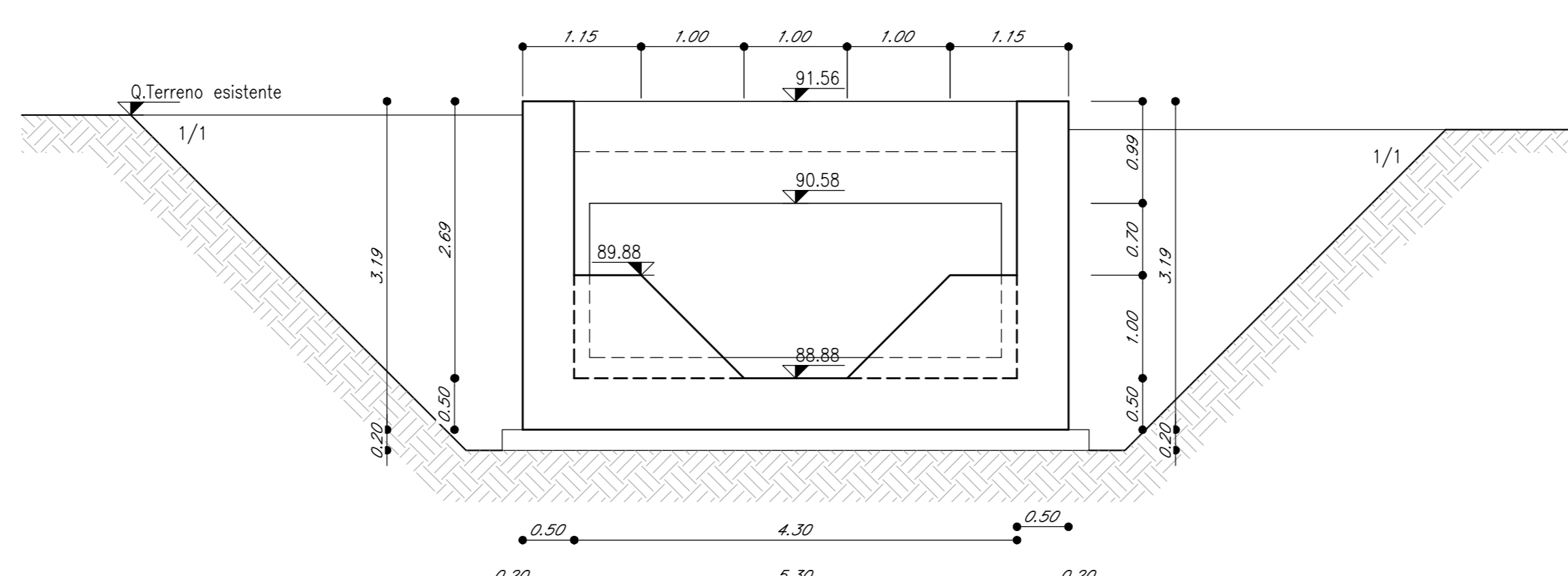
VISTA D-D

Scala 1:50



VISTA E-E

Scala 1:50



	INCIDENZA (kg/mc)
Fondazione	110
Piedritti	110
Soletta superiore	130

DETTAGLIO X

Scala 1:20



TABELLA MATERIALI

GETTI IN OPERA - OPERE D'ARTE MAGGIORI E MINORI		ACCIAIO IN BARRE D'ARMATURA
<b>TOMBINI CIRCOLARI</b> COMPRESI POZZETTI E RELATIVE OPERE DI IMBROCCO	<b>TOMBINI SCATOLARI</b> COMPRESI POZZETTI E RELATIVE OPERE DI IMBROCCO	TIPO B40C SALDABILE CHE PRESENTA LE SEGUENTI CARATTERISTICHE: - TENSIONE DI SNERMIAMENTO CARATTERISTICA: $R_A > 450 N/mm^2$ - TENSIONE CARATTERISTICA A ROTAZIONE: $R_{t0.2} > 460 N/mm^2$ - TENSIONE CARATTERISTICA A ROTAZIONE: $1.15 R_A / R_{t0.2} < 1.35$
<b>CALCESTRUZZO SOLETTE DI FONDAZIONE</b> - CLASSE DI RESISTENZA MINIMA C25/40 - TIPO CEMENTO CEM II/IV - RAPPORTO A/C: 0.50 - CLASSE MINIMA DI CONSISTENZA: S4 - CLASSE DI ESPOSIZIONE AMBIENTALE: XA1 - COPRIFERRO MINIMO = 40 mm - CEMENTO MASSIMO INERTI: 32 mm	<b>CALCESTRUZZO FONDAZIONE</b> - CLASSE DI RESISTENZA MINIMA C25/35 - TIPO CEMENTO CEM II/IV - RAPPORTO A/C: 0.50 - CLASSE MINIMA DI CONSISTENZA: S4 - CLASSE DI ESPOSIZIONE AMBIENTALE: XA1 - COPRIFERRO MINIMO = 40 mm - CEMENTO MASSIMO INERTI: 32 mm	<b>PARATIE PROVISIONALI</b> <b>CALCESTRUZZO CORSDOLO</b> - CLASSE DI RESISTENZA MINIMA C25/30 - TIPO CEMENTO CEM II/IV - RAPPORTO A/C: 0.50 - CLASSE MINIMA DI CONSISTENZA: S4 - CLASSE DI ESPOSIZIONE AMBIENTALE: XA2 - COPRIFERRO MINIMO = 30 mm - DIAMETRO MASSIMO INERTI: 32 mm
<b>CALCESTRUZZO ELEVAZIONE</b> - CLASSE DI RESISTENZA MINIMA C25/40 - TIPO CEMENTO CEM II/IV - RAPPORTO A/C: 0.50 - CLASSE MINIMA DI CONSISTENZA: S4 - CLASSE DI ESPOSIZIONE AMBIENTALE: XA4 - COPRIFERRO MINIMO = 40 mm - CEMENTO MASSIMO INERTI: 32 mm	<b>CALCESTRUZZO ELEVAZIONE</b> - CLASSE DI RESISTENZA MINIMA C25/40 - TIPO CEMENTO CEM II/IV - RAPPORTO A/C: 0.50 - CLASSE MINIMA DI CONSISTENZA: S4 - CLASSE DI ESPOSIZIONE AMBIENTALE: XA4 - COPRIFERRO MINIMO = 40 mm - CEMENTO MASSIMO INERTI: 32 mm	<b>MISCELA CEMENTIZIA PER MICROPAILLI:</b> R <sub>ik</sub> = 25 MPa A/C = 0.50 1 mc di massello per 600 kg di cemento ad alta resistenza <b>ACCIAIO PER MICROPAILLI, TRAVI DI RIPARTIZIONE E PIASTRE:</b> CLASSE S355 UNI EN 10025

COMMITTENTE: **RFI** RETE FERROVIARIA ITALIANA GRUPPO FERROVIE DELLO STATO ITALIANE

DIREZIONE LAVORI: **ITALFERR** GRUPPO FERROVIE DELLO STATO ITALIANE

APPALTATORE: **TELESE S.p.A.** Consorzio Telese Società Consortile a Responsabilità Limitata

PROGETTAZIONE: **Ghella** Consorzio di Ingegneri, **ITINERA**, **SALCEF** TESTA SOSTERZIONI, **COGET IMPIANTI**

MANDATARIA: **SYSTRA**, **SWS**, **SOTECNI** ING. LUIGI LACORDA

PROGETTO ESECUTIVO: **ITINERARIO NAPOLI-BARI RADDOPPIO TRATTA CANCELLO - BENEVENTO II LOTTO FUNZIONALE FRASSO TELESINO - VITULANO 3° SUBLOTTO SAN LORENZO - VITULANO**

DISEGNO: **NI12 - Tombino idraulico 4.00 x 1.50 al km 32+464.00**  
Carpenteria

APPALTATORE	SCALA:
Ing. M. Esposito	VARIE

COMMESSA	LOTTO	FASE	ENTE	TIPO DOC.	OPERAZIONE/DISCIPLINA	PROGR.	REV.
IF2R	32	E	Z	BZ	NI12	001	B

Rev.	Descrizione	Redatto	Data	Verificato	Data	Approvato	Data
A	EMISSIONE	M. GIARDO	28/09/2011	G. MANTUANO	30/09/2011	M. NUTTI	30/09/2011
B	REVISIONE A SEGUITO REV.	M. GIARDO	29/10/2011	G. MANTUANO	30/10/2011	M. NUTTI	30/10/2011