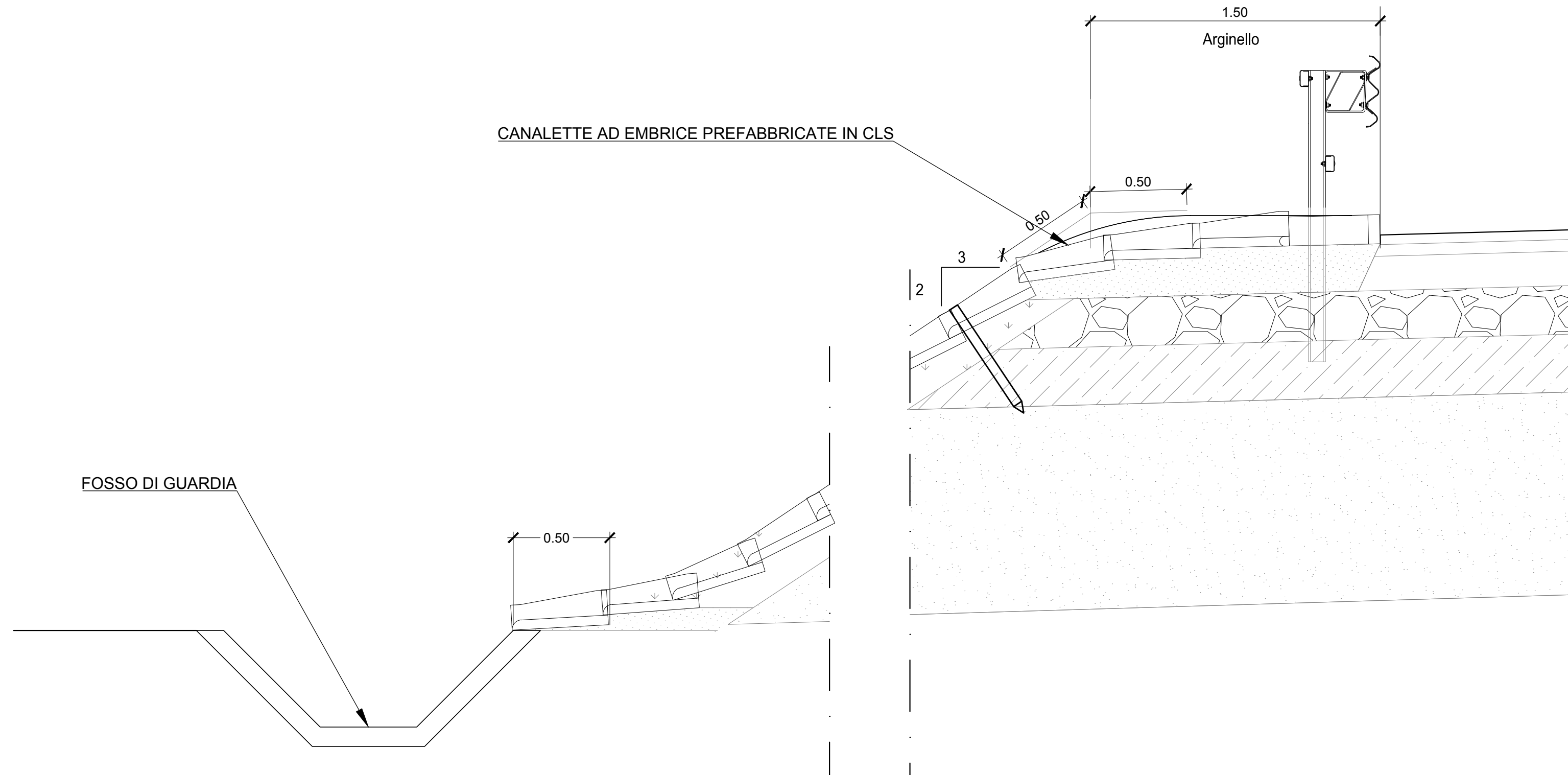
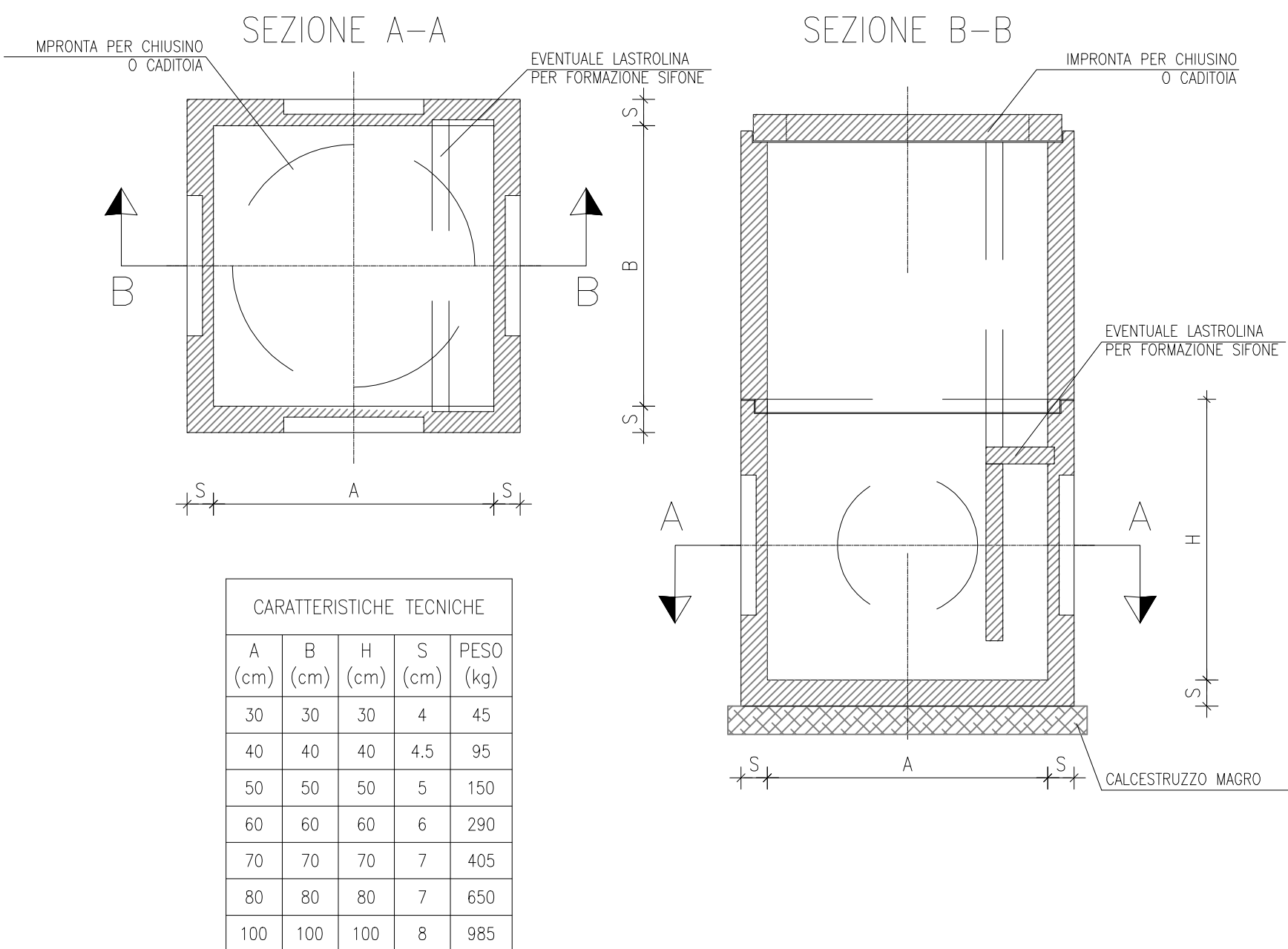


# DRENAGGIO ACQUE DI PIATTAFORMA STRADALE IN RILEVATO - SEZIONE TIPO

Scala 1:20



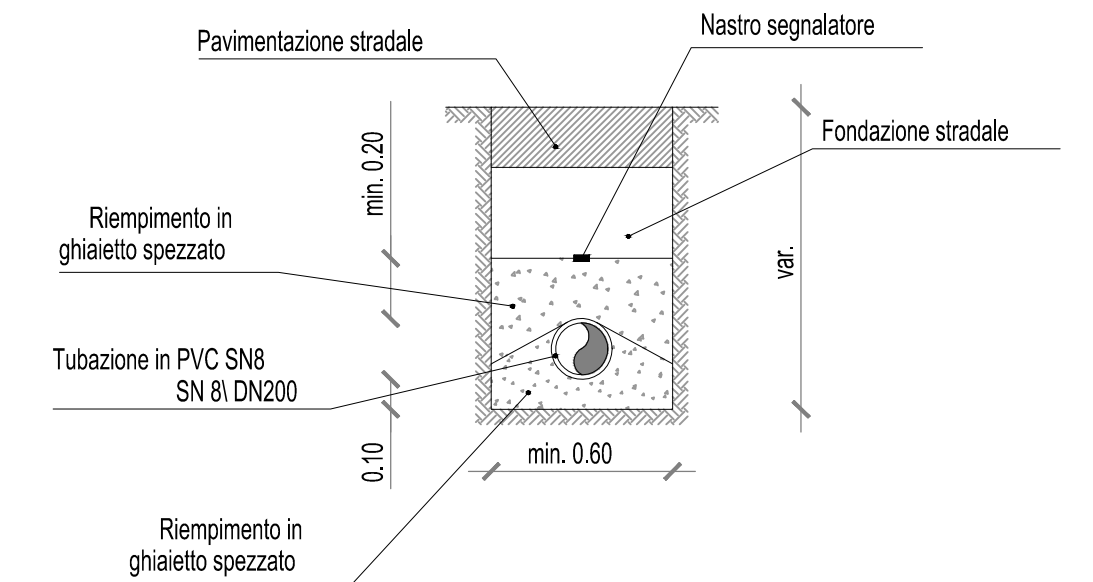
## POZZETTO GENERICO DI CALCESTRUZZO



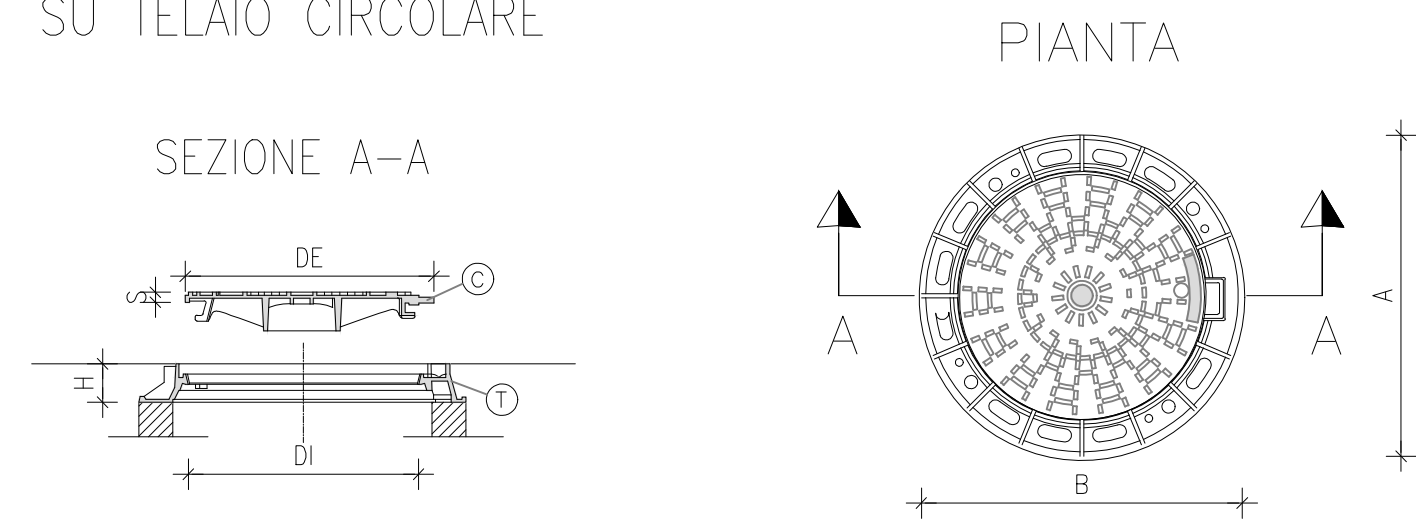
NOTA:  
1. Gli spessori ed i pesi sono indicativi.  
2. Lastrolina per formazione sifone, ove prevista, per pozzetti di dim. fino a 60x60cm

## PARTICOLARE POSA TUBAZIONE DI SCARICO

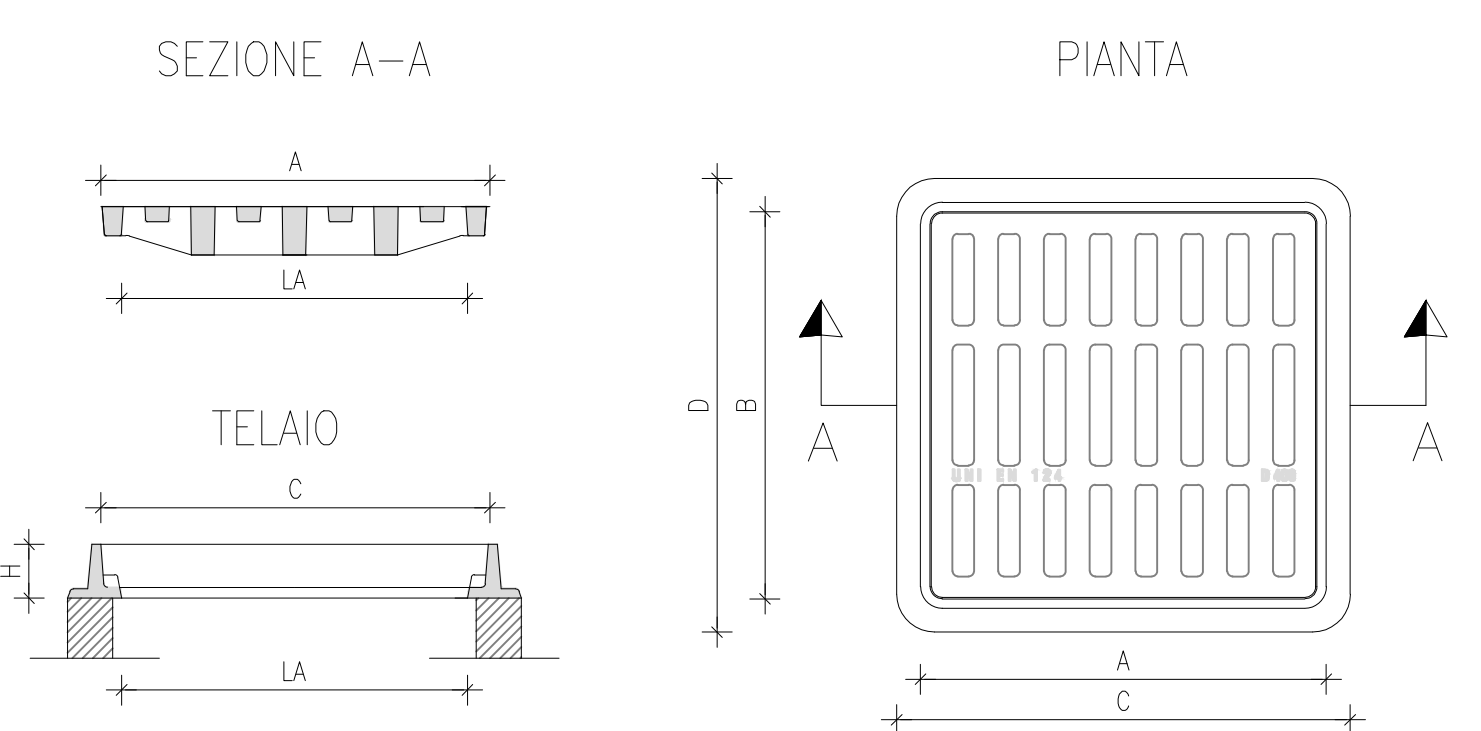
Scala 1:25



## CHIUSINO DI GHISA SFEROIDALE SU TELAIO CIRCOLARE



## CADITOIA AD ASOLE DI GHISA SFEROIDALE



CARATTERISTICHE TECNICHE NORMA UNI EN 124										
CLASSE	COPERCHIO (C)					TELAIO (T)				
	VE	TS	MA	RI	CH	GU	LUCE NETTA DI (mm)	LUCE ESTERNA DE (mm)	INGOMBRO ESTERNO B (mm)	ALTEZZA H (mm)
C250						X	600	657.6	850	75
	Peso Totale (kg)		59.5				36.1		23.4	
D400						X	600	657.6	850	100
	Peso Totale (kg)		61				33		28	

NOTA:  
1. VE= Fori ventilazione, TS= Tenuta stagno, MA= Marcatura, RI= Rivestimento, CH= Dispositivo bloccante-chiusura, GU= Guarnizioni.

## FOSSO DI GUARDIA RIVESTITO

Scala 1:10

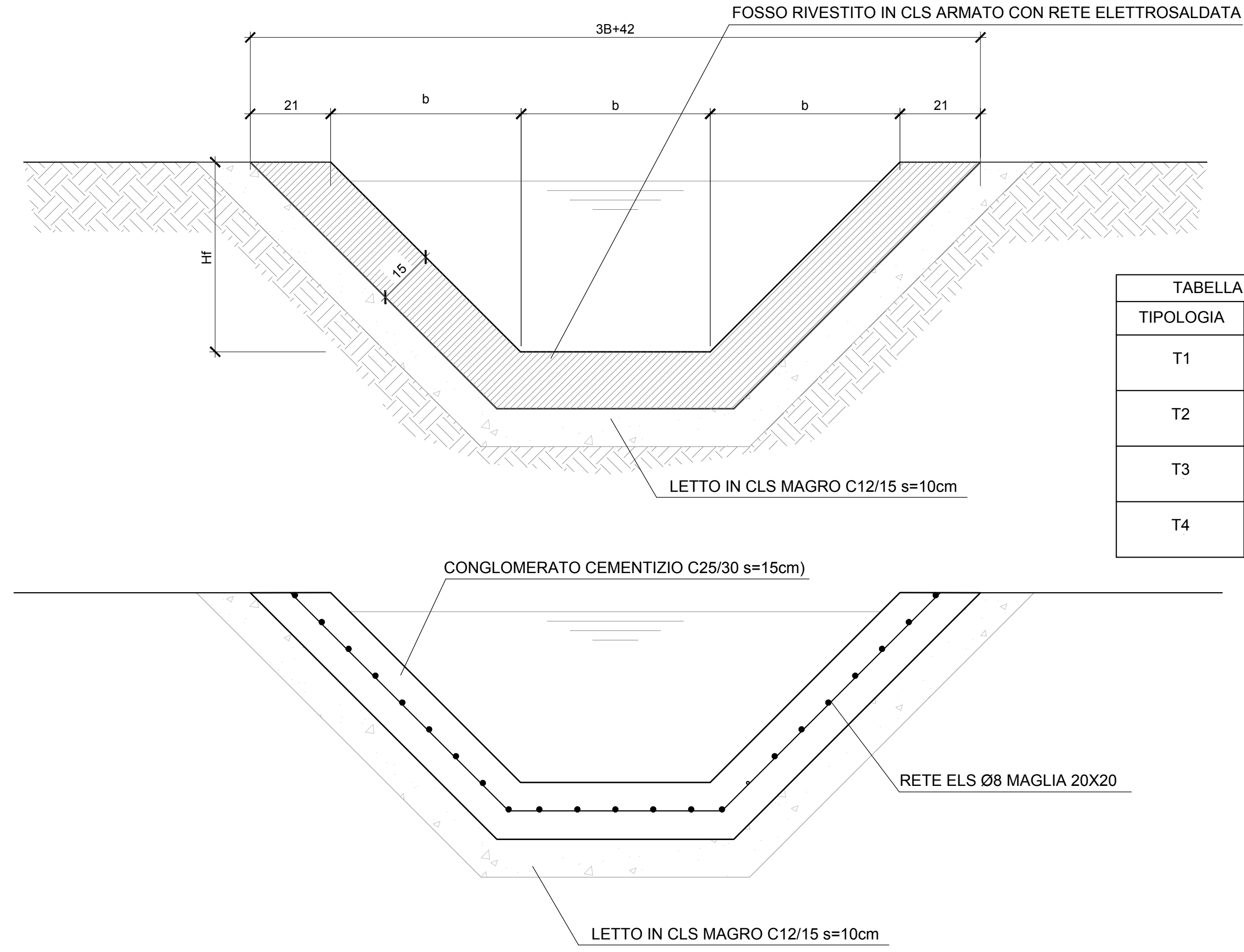


TABELLA DIMENSIONI (cm)			
TIPOLOGIA	b	Hf	B
T1	50	50	150
T2	60	60	180
T3	80	80	240
T4	100	100	300

COMMITTENTE: **RFI** RETE FERROVIARIA ITALIANA GRUPPO FERROVIE DELLO STATO ITALIANE

DIREZIONE LAVORI: **ITALFERR** GRUPPO FERROVIE DELLO STATO ITALIANE

APPALTATORE: **TELESE S.c.a.r.l.** Consorzio Teleso Società Consortile a Responsabilità Limitata

PROGETTAZIONE: **Ghella** (Generations of Tunnel), **ITINERA**, **SALCEF** (SALCEF GROUP CONSTRUCTION), **COGET IMPIANTI**

MANDATARIA: **SYSTRA** MANDANTI: **SWS**, **SOTECNI** (SYSTRA GROUP)

IL DIRETTORE DELLA PROGETTAZIONE: Ing. L. LACORDA

**PROGETTO ESECUTIVO**

**ITINERARIO NAPOLI-BARI RADDOPPIO TRATTA CANCELLO - BENEVENTO II LOTTO FUNZIONALE FRASSO TELESINO - VITULANO 3° SUBLOTTO SAN LORENZO - VITULANO**

DISEGNO: **PIAZZALI ED AREE DI SOCCORSO**

RI104  
RI104 - Nuova S.S.E. di Ponte al Km 42+400  
Particolari costruttivi sistemazioni idrauliche

APPALTATORE: IL DIRETTORE TECNICO: Ing. M. FERRONI

SCALA: **VARIE**

COMMESSA: **IF2R** LOTTO: **32** FASE: **E** ENTE: **ZZ** TIPO DOC.: **BZ** OPERA/DISCIPLINA: **RI1040** Progr.: **001** Rev.: **A**

Rev.	Descrizione	Redatto	Data	Verificato	Data	Approvato	Data	Autorizzato Data
A	EMMISSIONE A SEGUITO DI ROV	T.SALVAGO	29/10/21	L.MELICA	30/10/21	A.CUDEMO	30/10/21	IL PROGETTISTA L. LACORDA

File: IF2R.3.2.E.ZZ.BZ.RI.10.4.0.001.A.dwg n. Elab.: