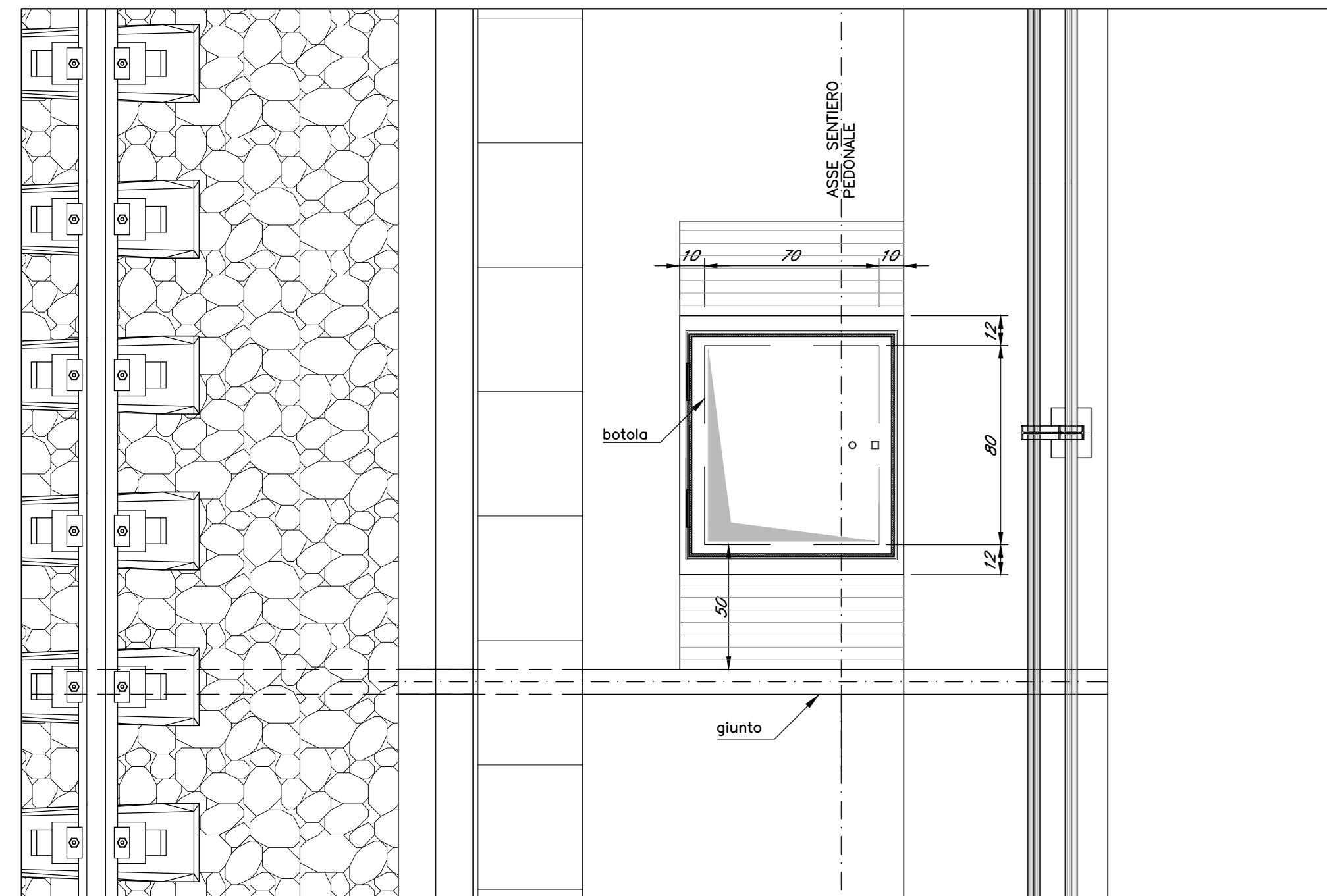


Scaletta di accesso ai pulvini
per impalcato in c.a.p. L=25m (Lc=22.80m)

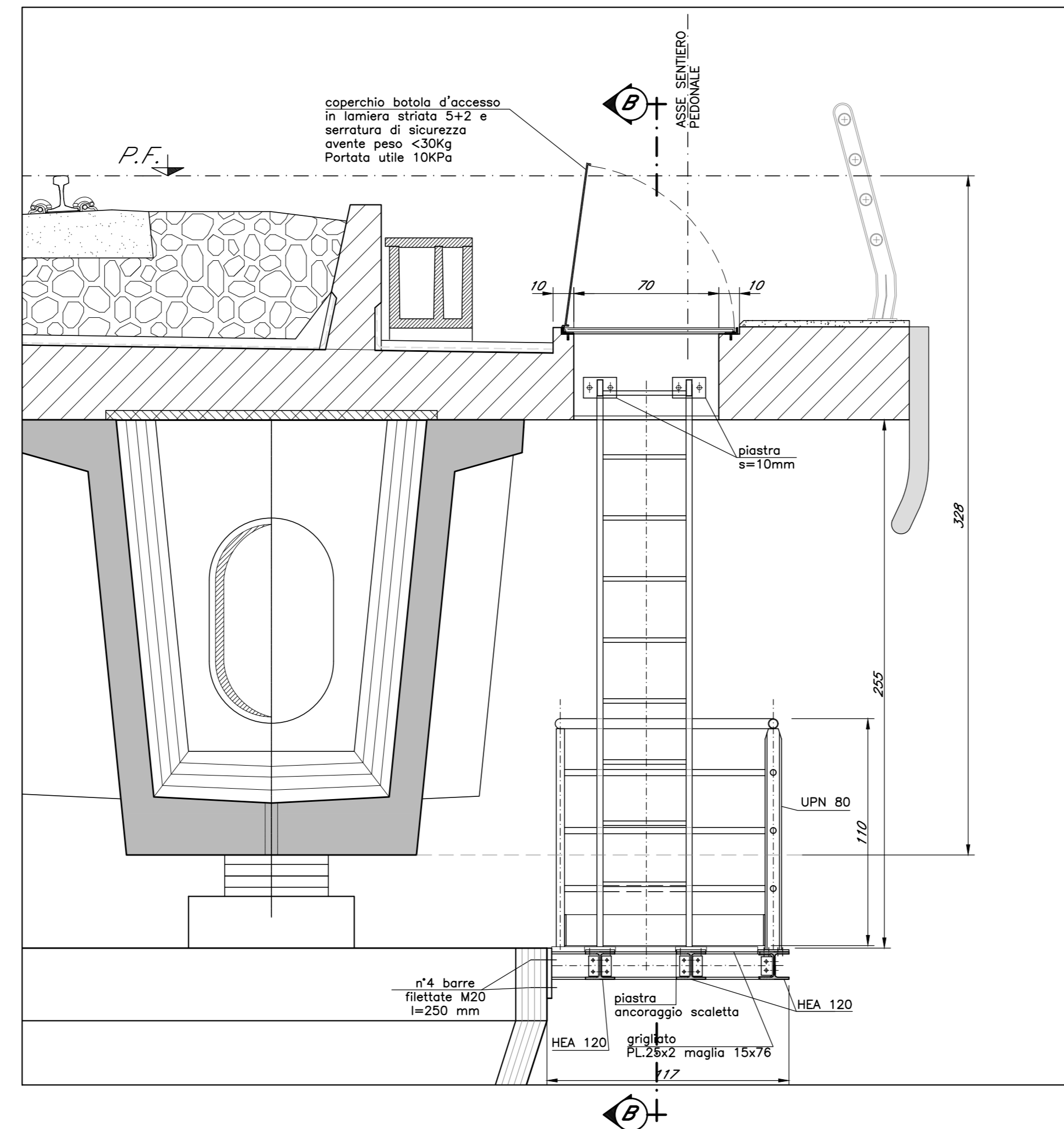
PIANTA

Scala 1:20



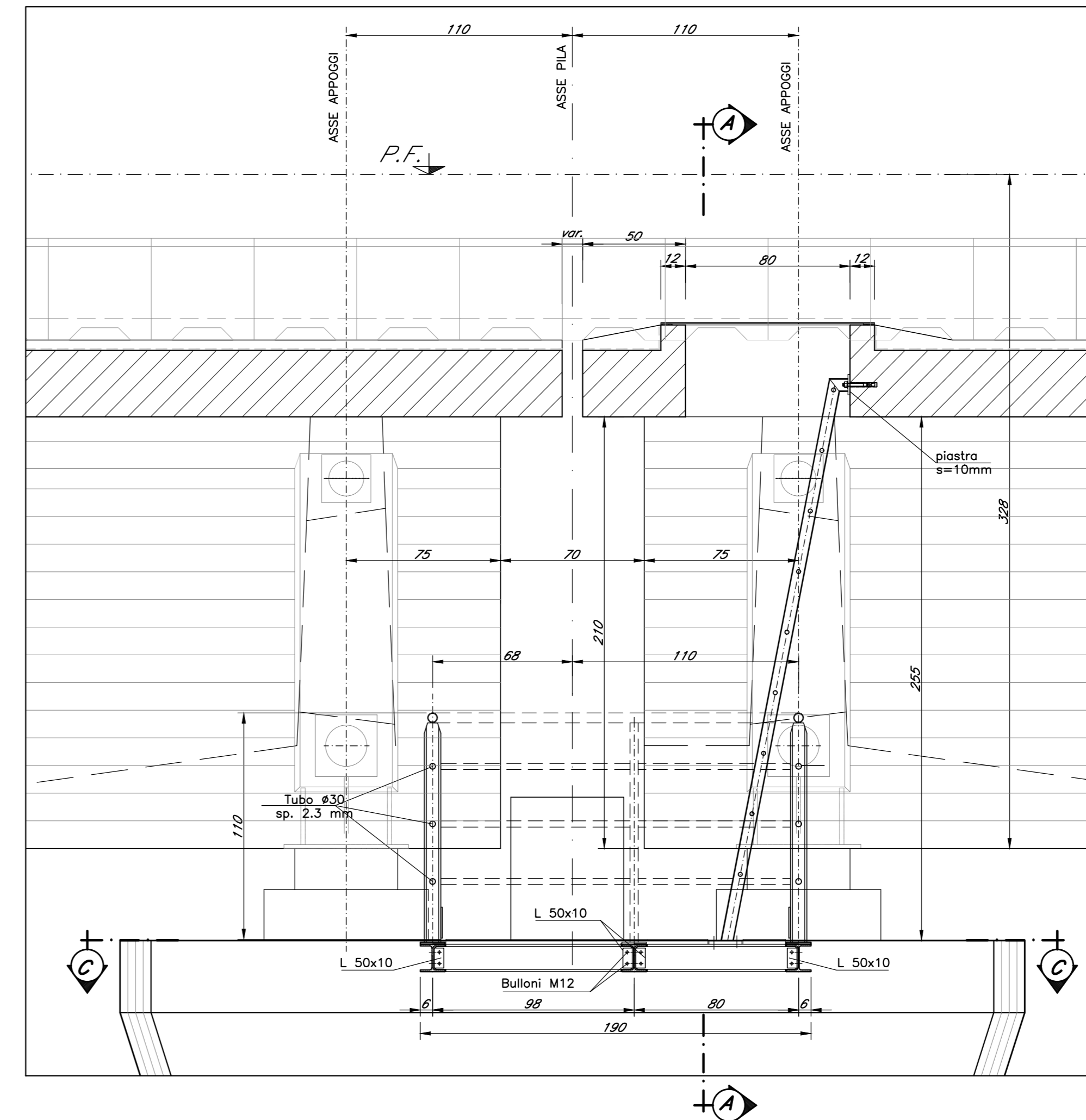
SEZIONE A-A

Scala 1:20



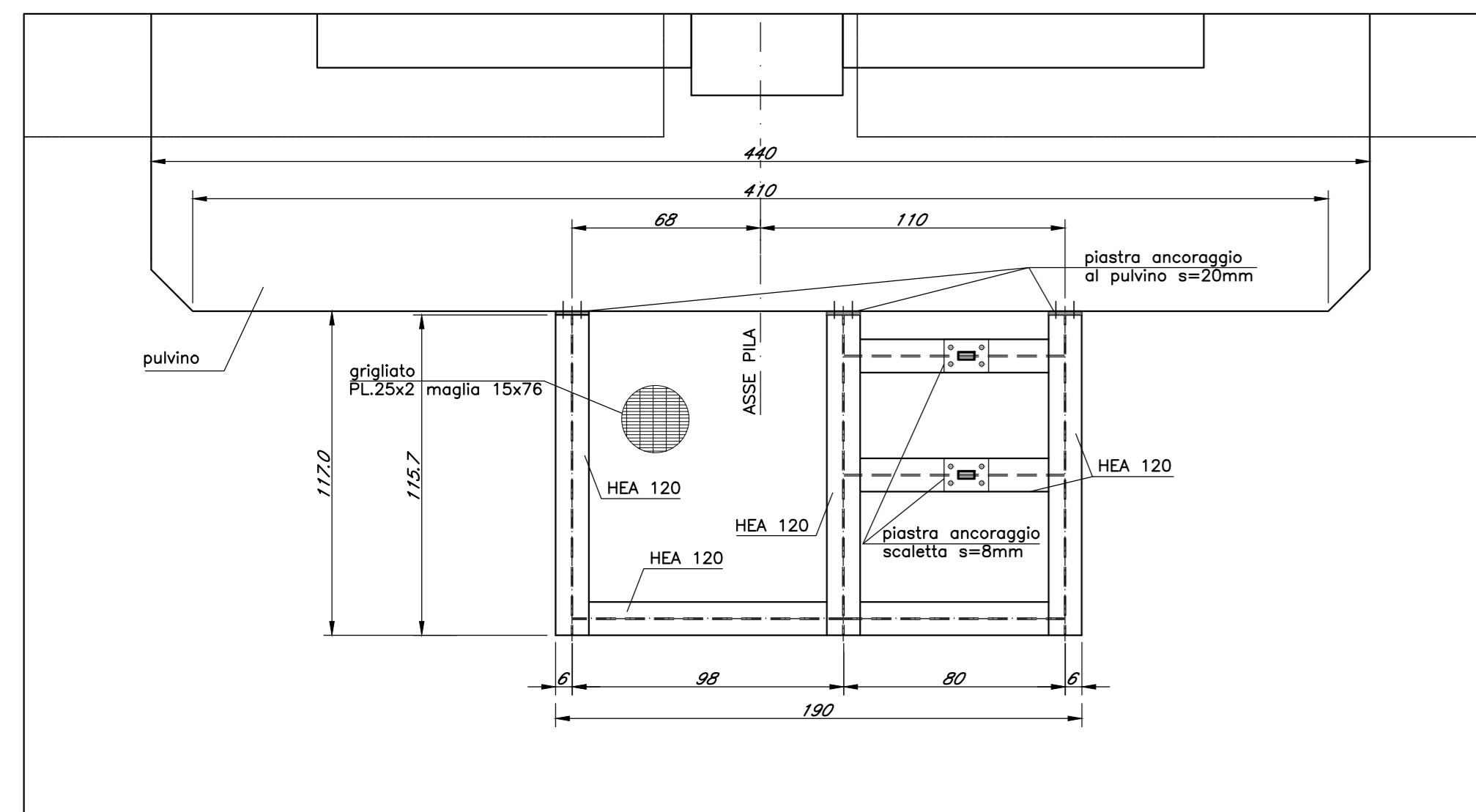
SEZIONE B-B

Scala 1:20



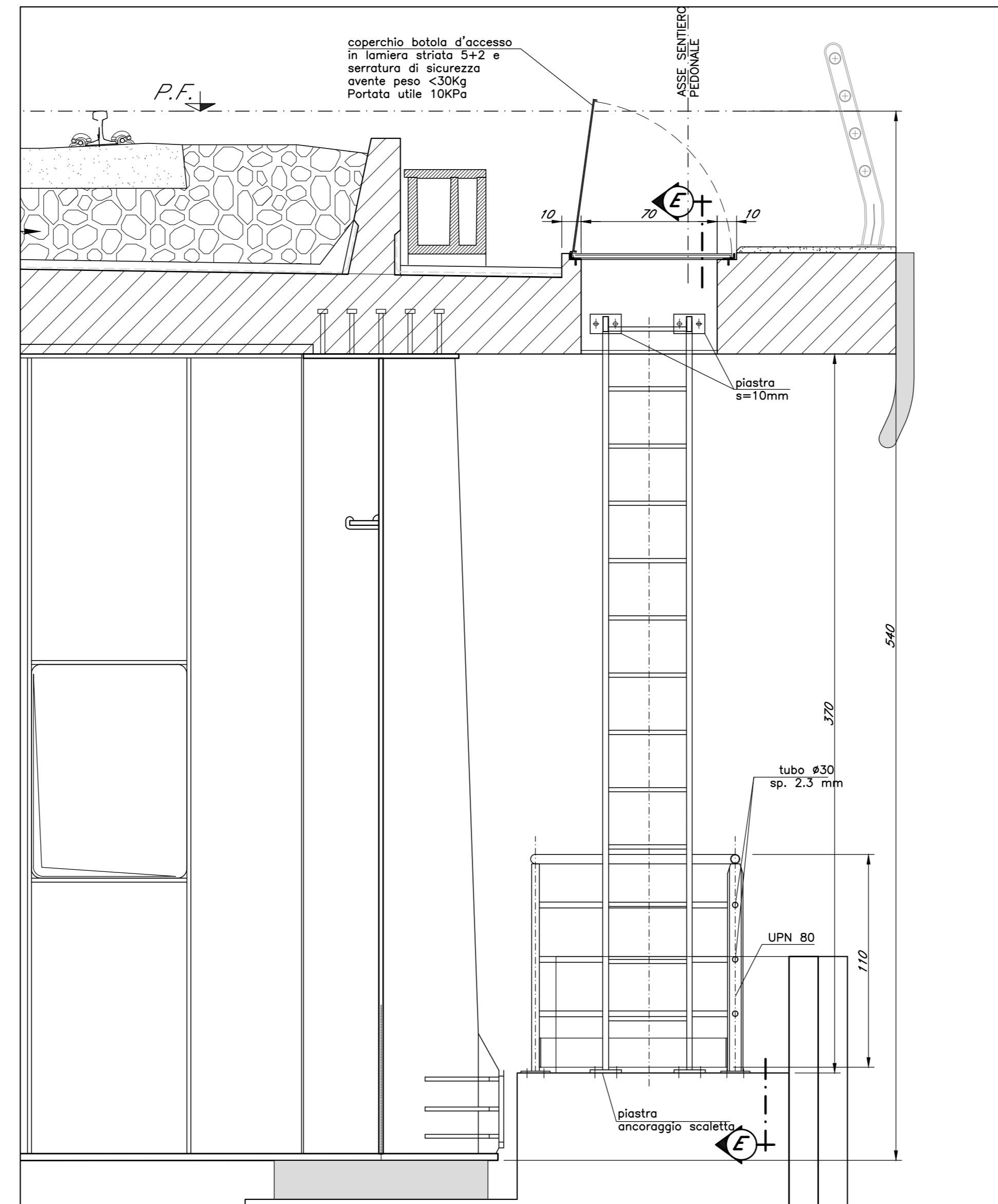
SEZIONE C-C

Scala 1:20



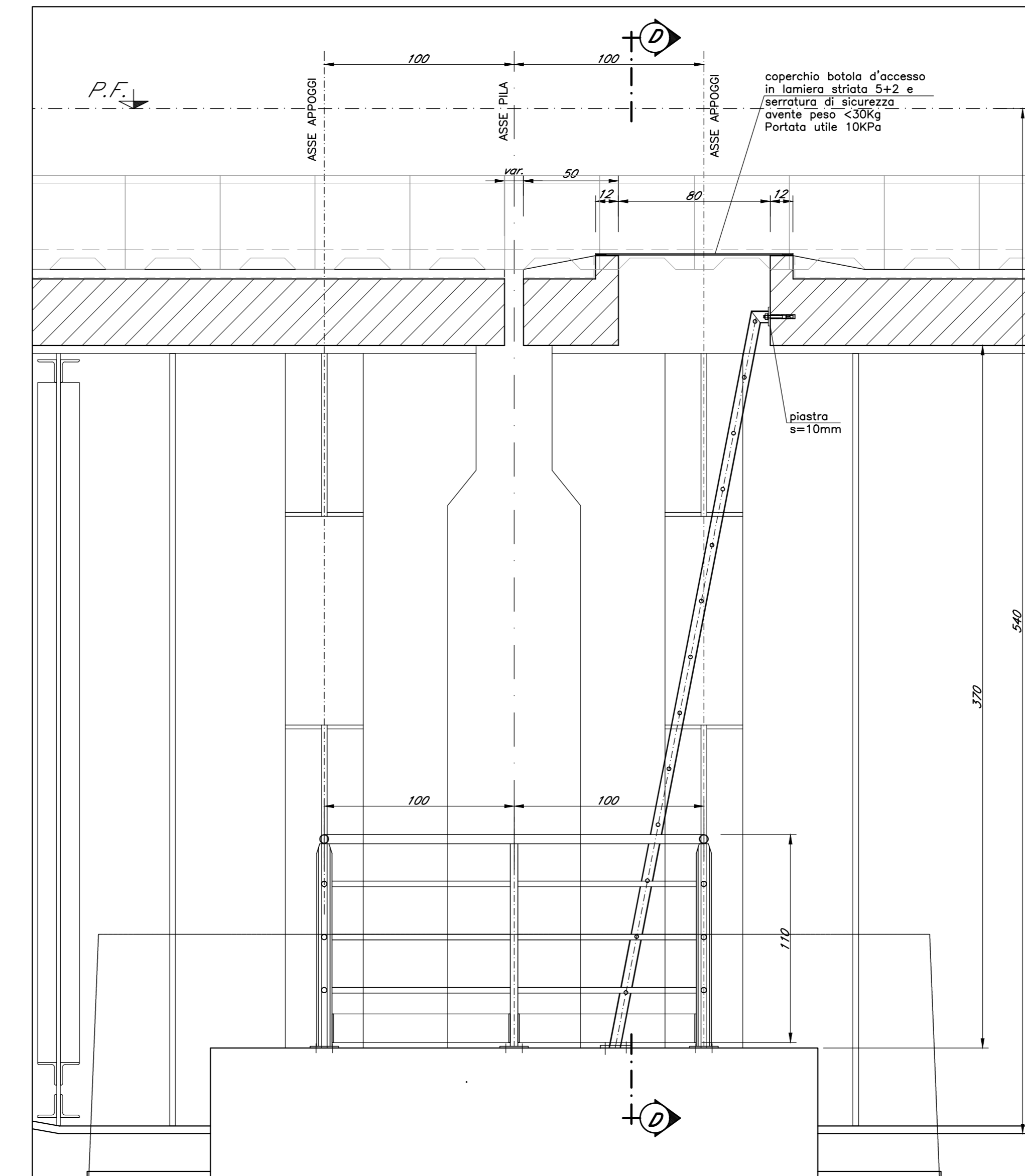
SEZIONE D-D

Scala 1:20



SEZIONE E-E

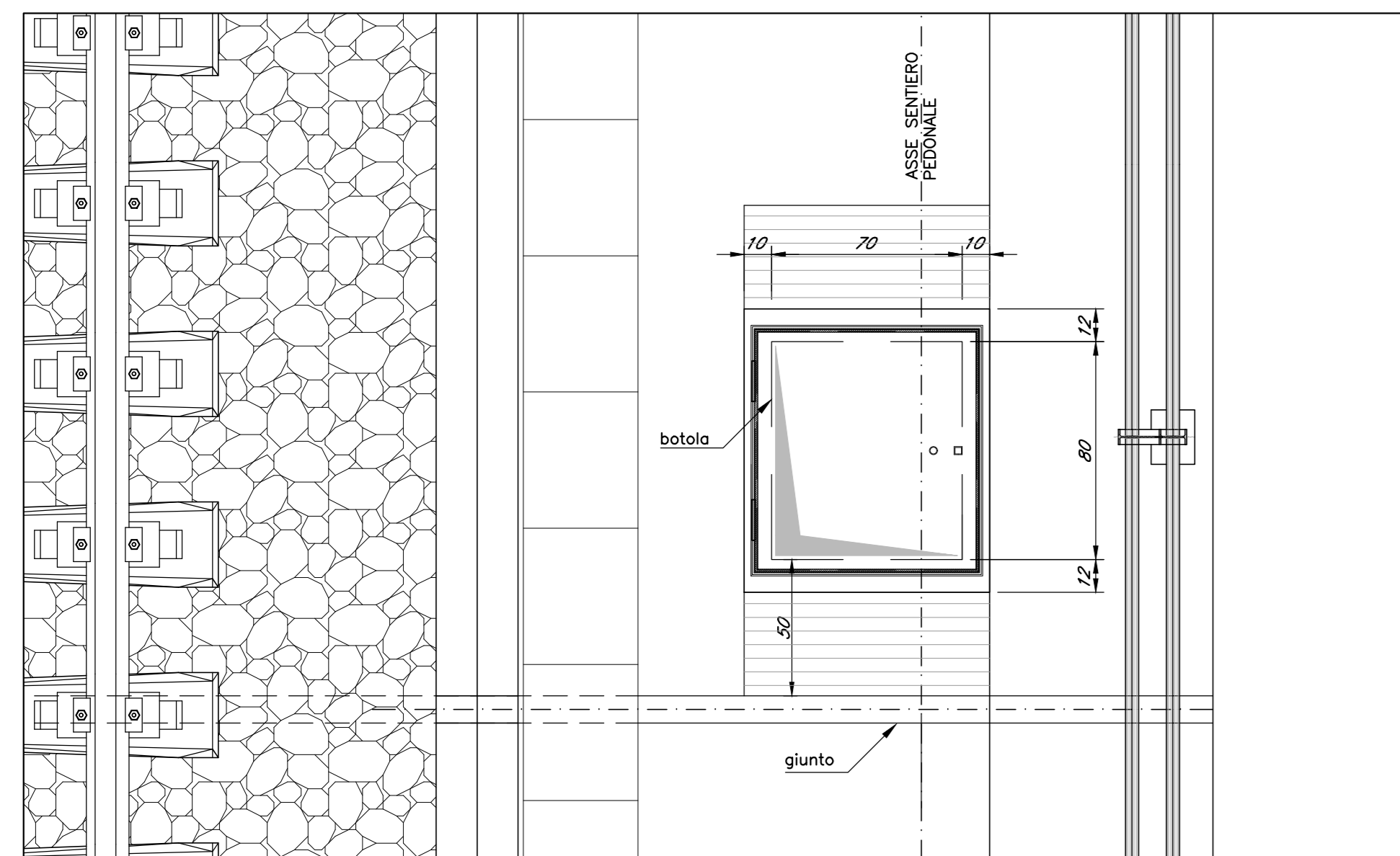
Scala 1:20



Scaletta di accesso ai pulvini
per impalcato a struttura mista acc.-cls L=65m (Lc=63.00m)
e per impalcato a struttura mista acc.-cls L=45m (Lc=43.00m)

PIANTA

Scala 1:20



COMMITTENTE: **RFI** RETE FERROVIARIA ITALIANA GRUPPO FERROVIE DELLO STATO ITALIANE

DIREZIONE LAVORI: **ITALFERR** GRUPPO FERROVIE DELLO STATO ITALIANE

APPALTATORE: **TELESE S.p.A. s.r.l.** **GHELLA** **ITINERA** **SALCEF** **COGET IMPIANTI**

PROGETTAZIONE: **SYSTRA** **SWS** **SOTECNI**

MANDATARIA: **SYSTRA** **SWS** **SOTECNI**

IL DIRETTORE DELLA PROGETTAZIONE: **Ing. M. ESPERON**

PROGETTO ESECUTIVO

ITINERARIO NAPOLI-BARI
RADDOPPIO TRATTA CANCELLO - BENEVENTO
II LOTTO FUNZIONALE FRASSO TELESINO - VITULANO
3° SUBLOTTO SAN LORENZO - VITULANO

DISEGNO
PONTI E VIADOTTI DI LINEA

Viadotti ferroviari - Elementi e particolari costruttivi - Tav. 3 di 3

APPALTATORE: **Ing. M. ESPERON** SCALA: **VARIE**

COMMESSA: **IF2R** LOTTO: **32** FASE: **E** ENTE: **ZZ** TIPO DOC.: **BZ** OPERA/DISCIPLINA: **V10000** PROGR.: **003** REV.: **B**

Rev.	Descrizione	Redatto	Data	Verificato	Data	Approvato	Data	Autorizzato	Data
A	EMISSIONE	C. PNTI	25/06/2021	G. COPPA	24/06/2021	L. BRILLOZZE	24/06/2021		
B	REVISIONE A SEGUITO REV.	C. PNTI	31/10/2021	G. COPPA	31/10/2021	L. BRILLOZZE	31/10/2021		

File: IF2R_3.2_E_ZZ_BZ_VI.00.0.0.003-B.dwg n. Elab.: