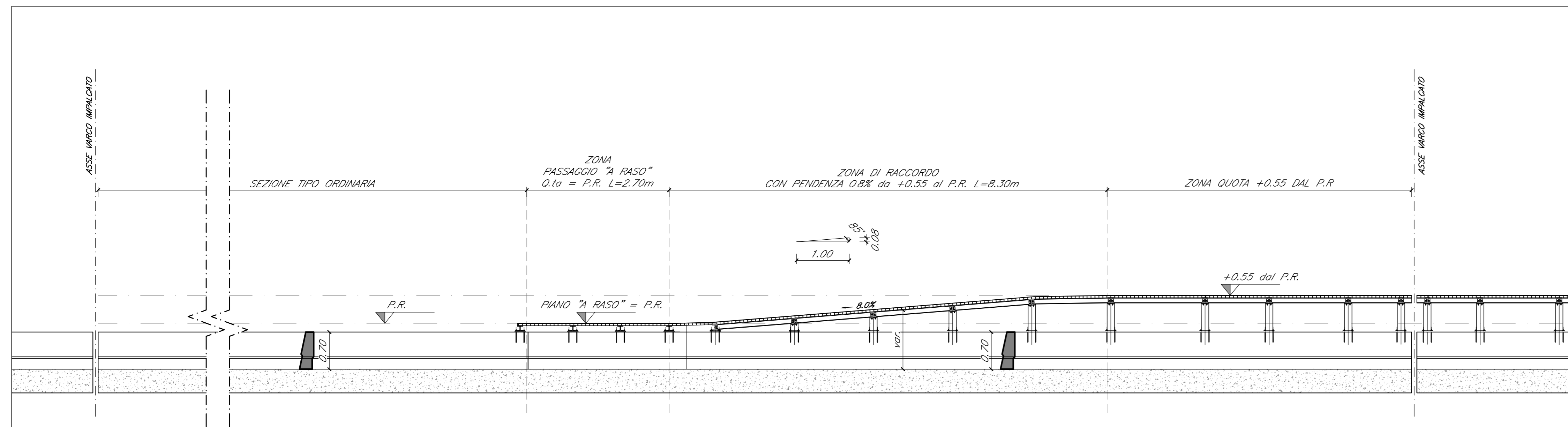


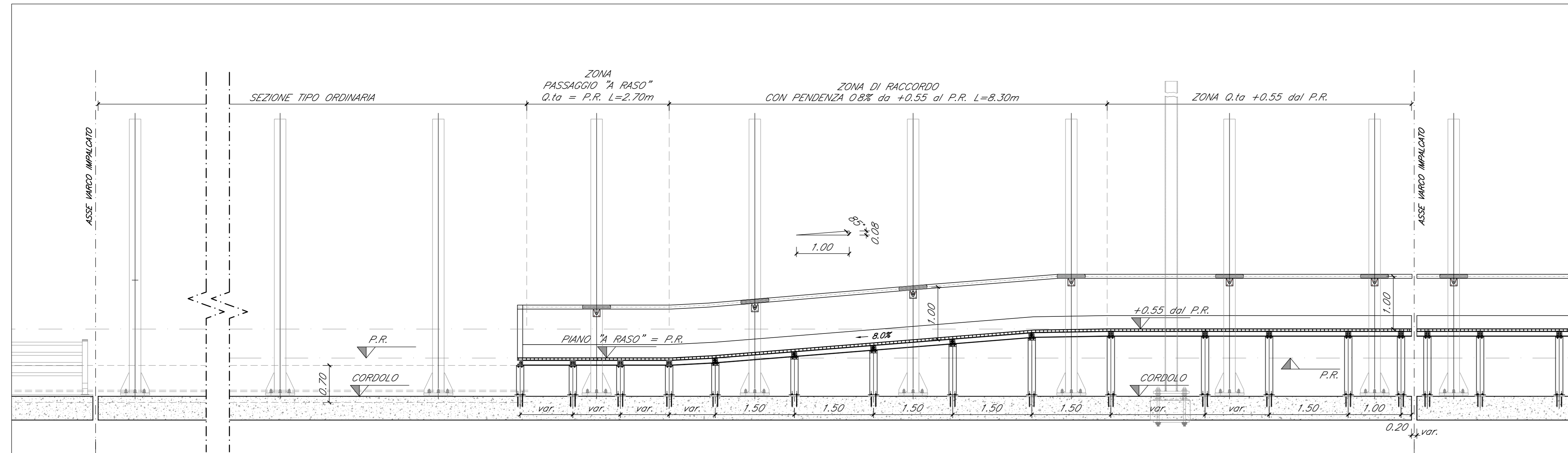
**SEZIONE C-C**

Scala 1:50



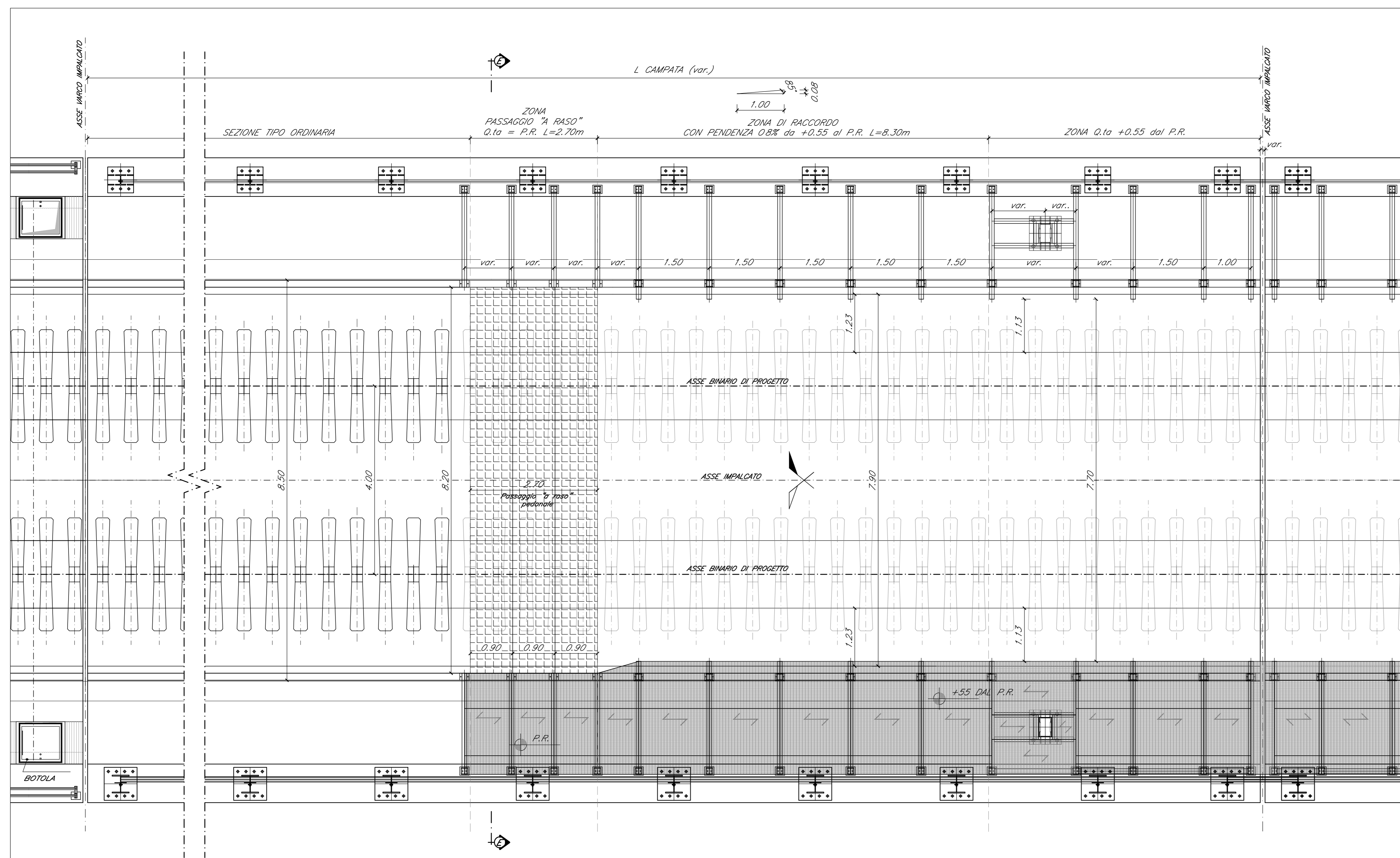
**SEZIONE D-D**

Scala 1:50



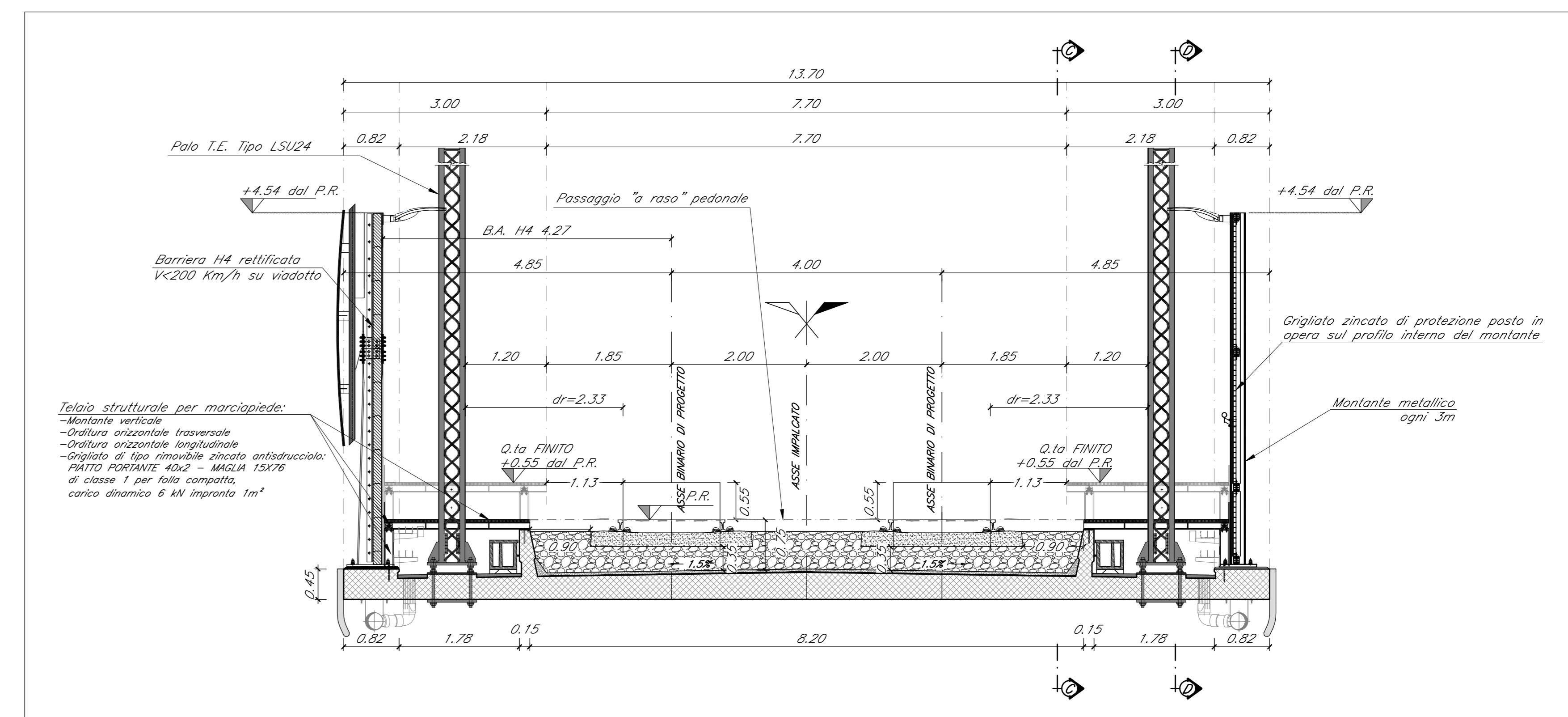
**PIANTA**

Scala 1:50



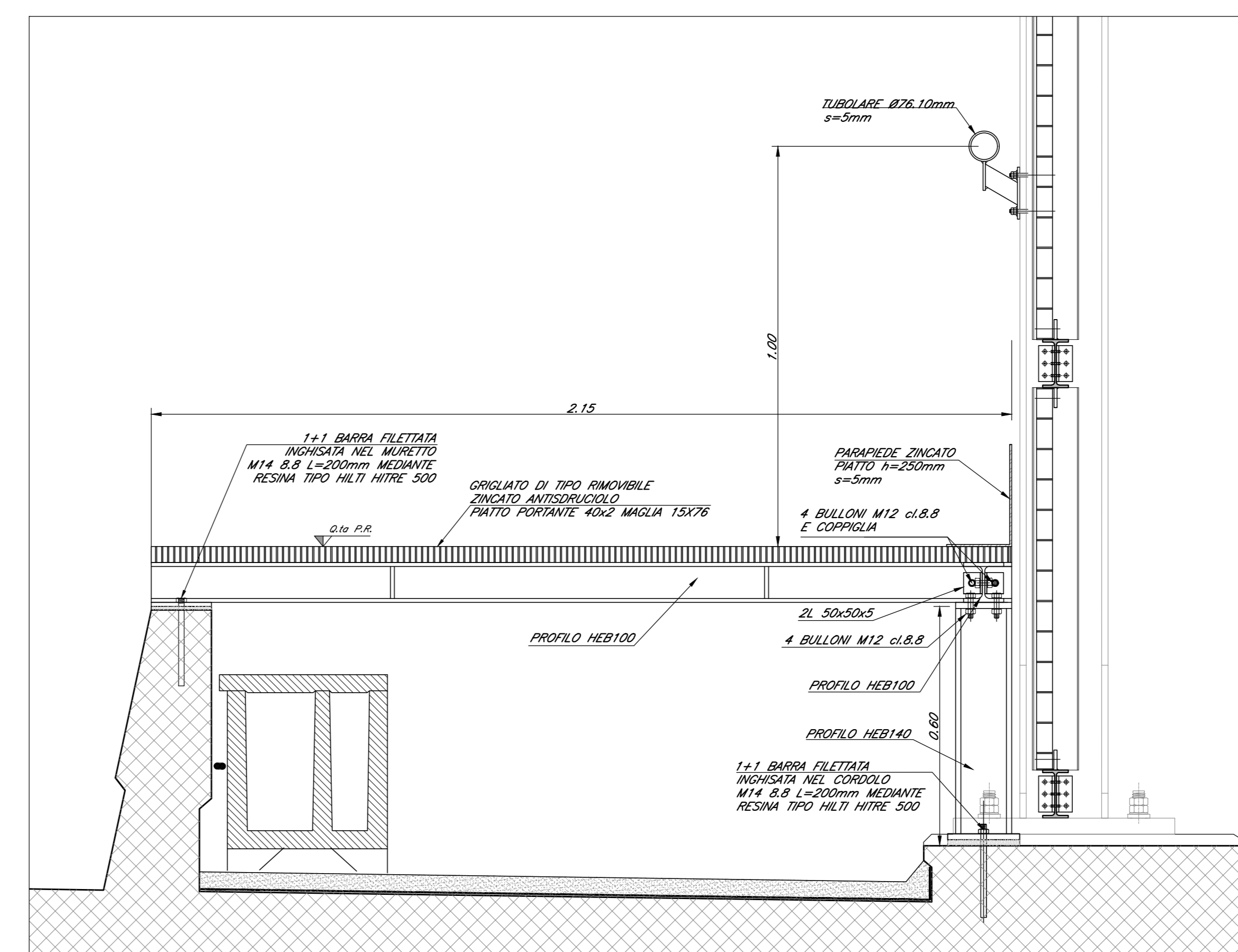
**SEZIONE E-E**

Scala 1:50



**DETTAGLIO MARCIAPIEDE  
IN CORRISPONDENZA DEL PASSAGGIO "A RASO" PEDONALE**

Scala 1:10



COMMITTENTE: **RFI** RETE FERROVIARIA ITALIANA GRUPPO FERROVIE DELLO STATO ITALIANE

DIREZIONE LAVORI: **ITALFERR** GRUPPO FERROVIE DELLO STATO ITALIANE

APPALTATORE: **TELESE S.p.A. r.l.** **GHELLA** **ITINERA** **SALCEF** **COGET IMPIANTI**

PROGETTAZIONE: **SYSTRA** **SWS** **SOTECNI**

MANDATARI: **SWS** **SOTECNI**

IL DIRETTORE DELLA PROGETTAZIONE: **Ing. M. ESPERON**

**PROGETTO ESECUTIVO**

**ITINERARIO NAPOLI-BARI RADDOPPIO TRATTA CANCELLO - BENEVENTO II LOTTO FUNZIONALE FRASSO TELESINO - VITULANO 3° SUBLOTTO SAN LORENZO - VITULANO**

**DISEGNO**

**PONTI E VIADOTTI DI LINEA**

Viadotti ferroviari - Piattaforma e dettagli costruttivi in corrispondenza di Fire Fighting Point (FFP) e Galleria Equivalente - Tav. 3 di 3

APPALTATORE: **Ing. M. ESPERON**

SCALA: **VARIE**

COMMESSA	LOTTO	FASE	ENTE	TIPO DOC.	OPERAZIONE	DISCIPLINA	PROGR.	REV.
IF2R	32	E	Z2	BZ	V10000	006	B	

Rev.	Descrizione	Redatto	Data	Verificato	Data	Approvato	Data	Autorizzato Data
A	EMISSIONE	G. PIRI	25/09/2021	G. COPPA	24/09/2021	L. BRILLOZZI	24/09/2021	
B	REVISIONE A SEGUITO REV.	G. PIRI	31/10/2021	G. COPPA	31/10/2021	L. BRILLOZZI	31/10/2021	

File: IF2R.3.2.E.Z2.BZ.VI.00.0.006-B.dwg n. Elab.: