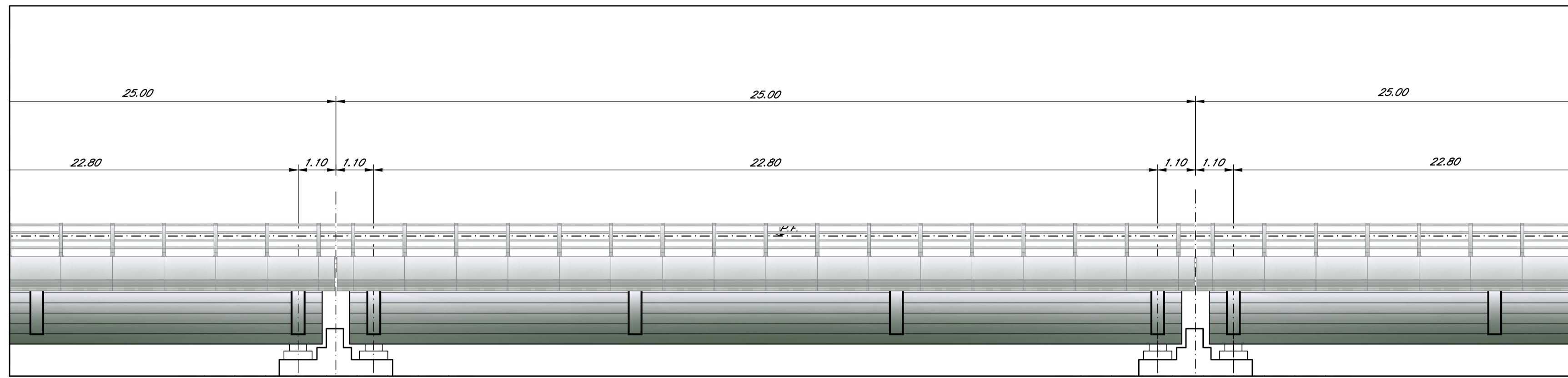


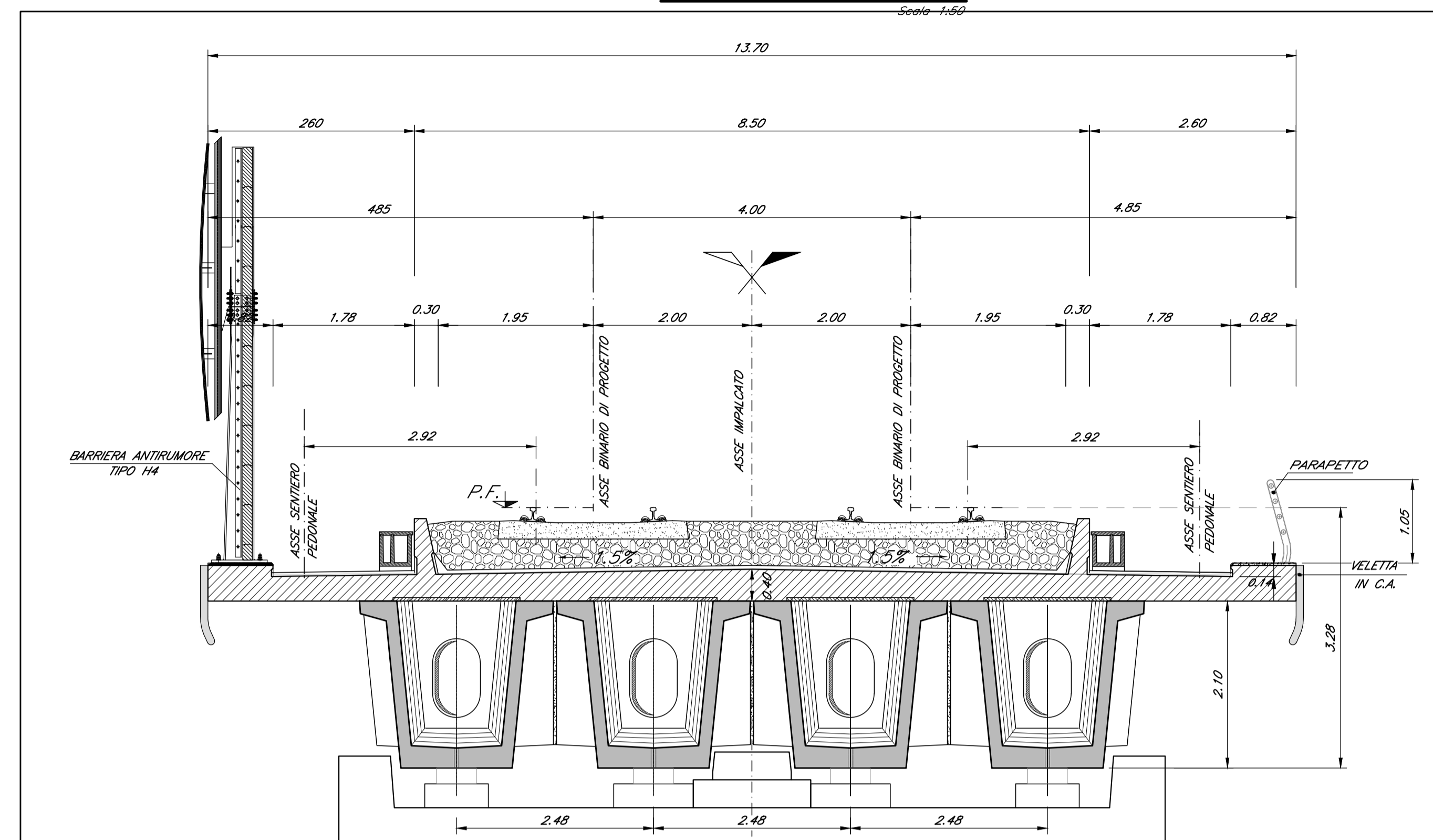
PROSPETTO

Scala 1:100



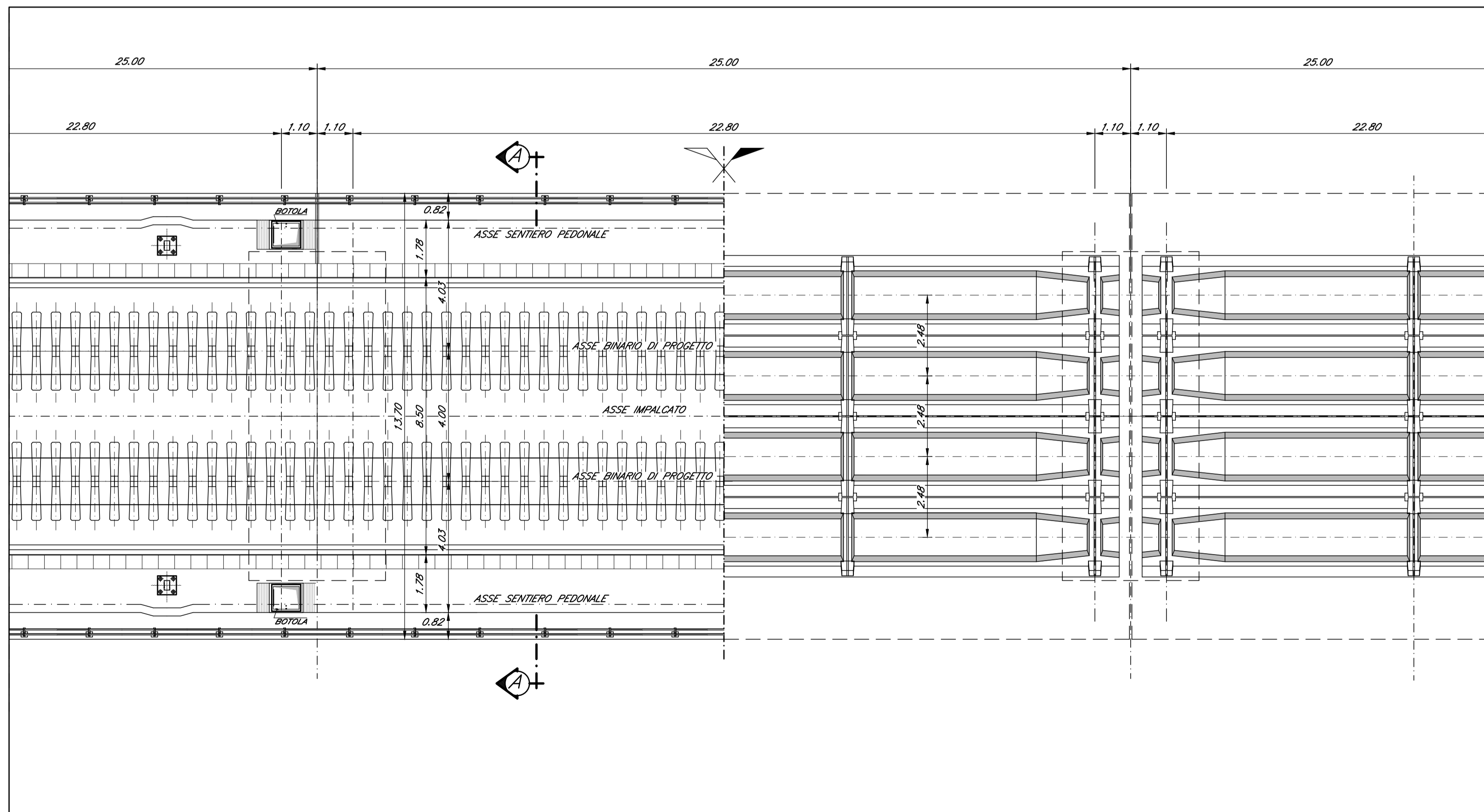
SEZIONE A-A

Scala 1:50



PIANTA A Q.TE VARIABILI

Scala 1:100



COMMITTENTE: **RFI** RETE FERROVIARIA ITALIANA GRUPPO FERROVIE DELLO STATO ITALIANE

DIREZIONE LAVORI: **ITALFERR** GRUPPO FERROVIE DELLO STATO ITALIANE

APPALTATORE: **TELESE S.c.a.r.l.** Consorzio Telese Società Consortile a Responsabilità Limitata

PROGETTATORE: **Ghella** 5 Generations of Tunnelers

MANDATARIA: **SYSTRA**

MANDANTI: **ITINERA** **SALCEF** **COGET IMPIANTI**

IL DIRETTORE DELLA PROGETTAZIONE: **SOTECNI** Ing. L. COPO

PROGETTO ESECUTIVO

ITINERARIO NAPOLI-BARI
RADDOPPIO TRATTA CANCELLO - BENEVENTO
II LOTTO FUNZIONALE FRASSO TELESINO - VITLANO
3° SUBLOTTO SAN LORENZO - VITLANO

DISEGNO
 PONTI E VIADOTTI DI LINEA

Impalcato in c.a.p. L=25m (Lc=22.80m) doppio binario: pianta, prospetto e sezione

APPALTATORE: IL DIRETTORE TECNICO: Ing. M. EMBRONI

SCALA: VARIE

COMMESSA	LOTTO	FASE	ENTE	TIPO DOC.	OPERA/DISCIPLINA	PROGR.	REV.
IF2R	32	E	ZZ	BZ	V10008	001	B

Rev.	Descrizione	Redatto	Data	Verificato	Data	Approvato	Data	Autorizzato Data
A	EMISSIONE	C. PINTI	23/06/2021	G. COPPA	24/06/2021	L. BRUZZONE	24/06/2021	
B	REVISIONE A SEGUITO Riv	C. PINTI	31/10/2021	G. COPPA	31/10/2021	L. BRUZZONE	31/10/2021	