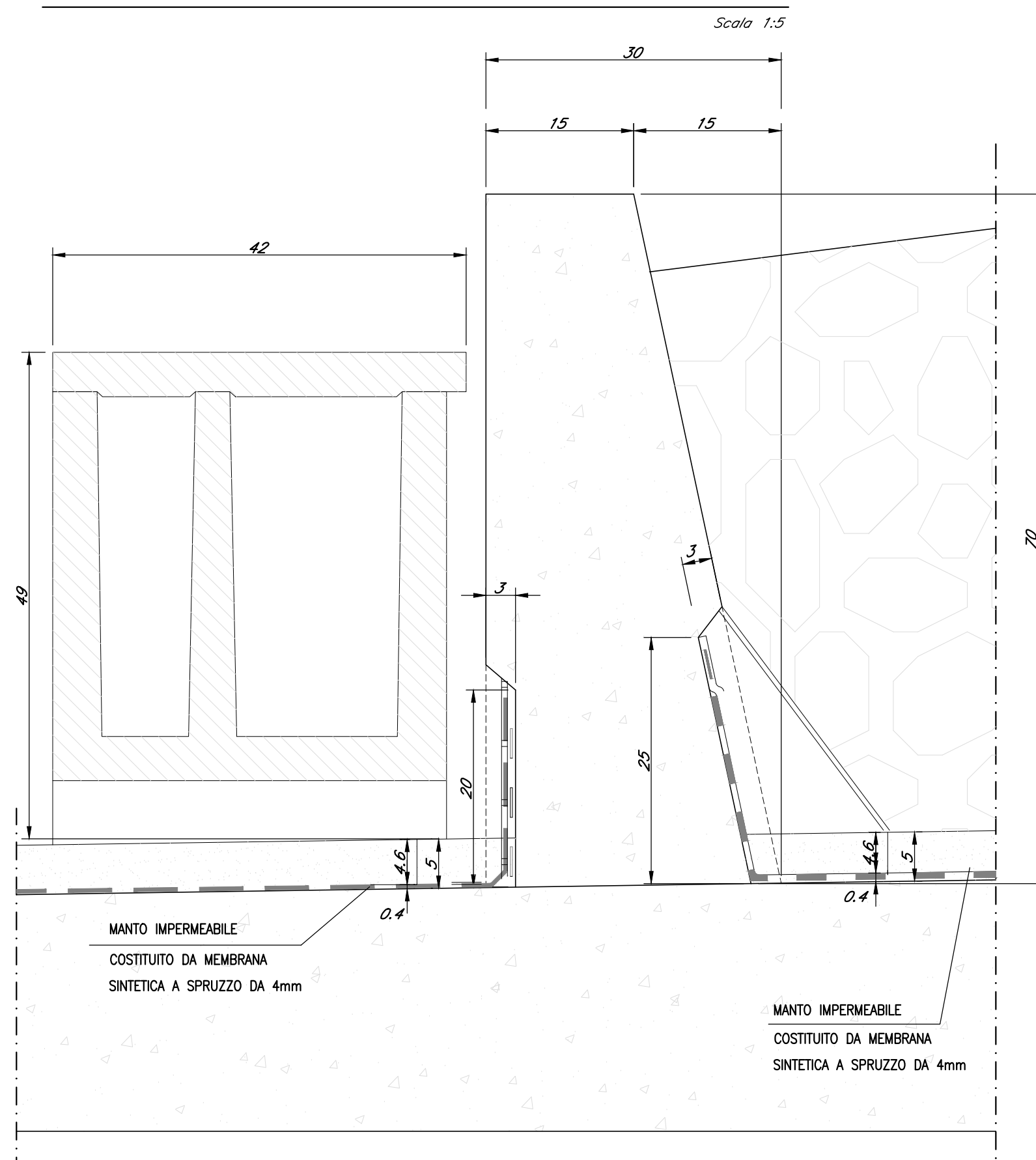
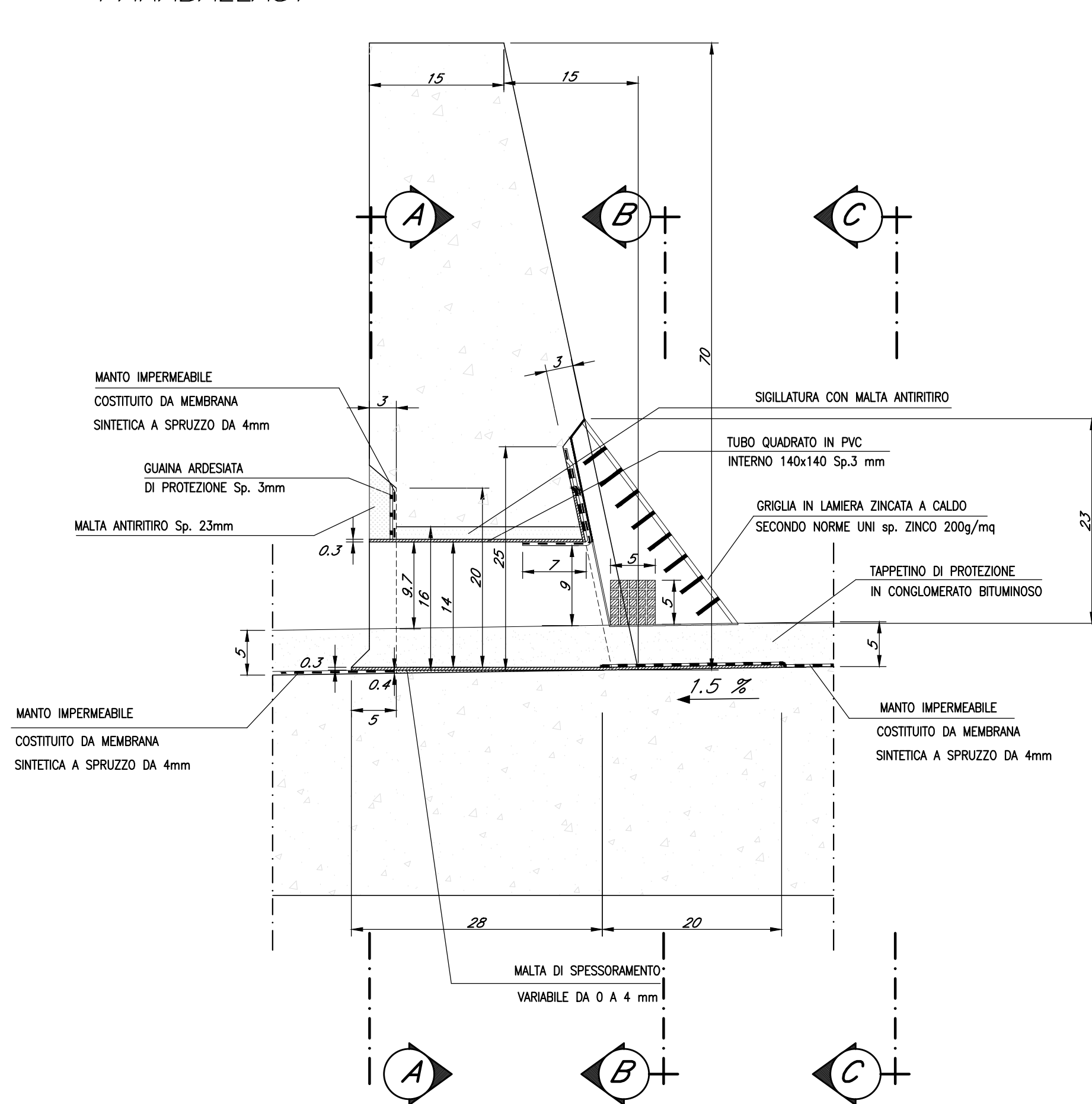


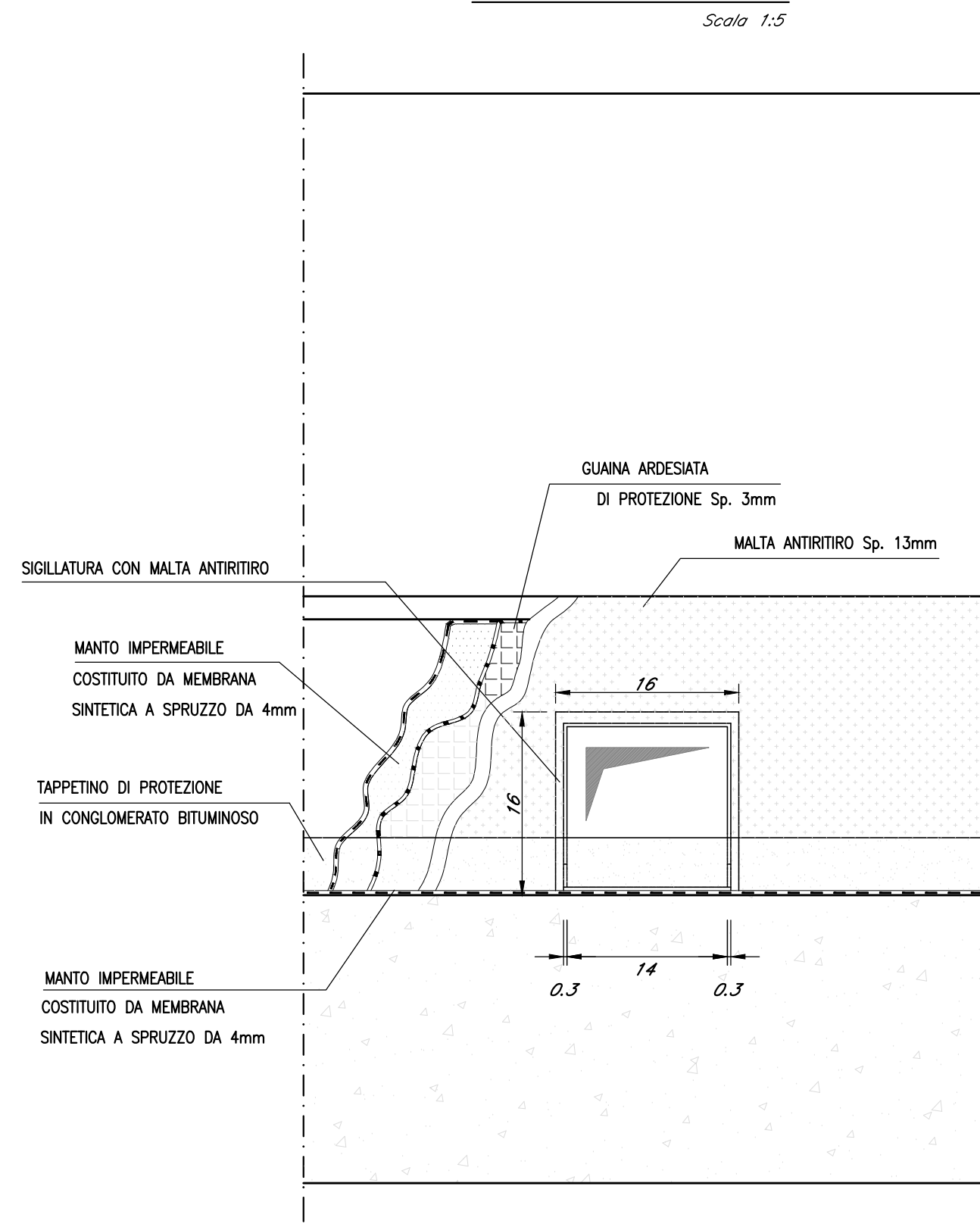
PARTICOLARE MURETTO PARABALLAST



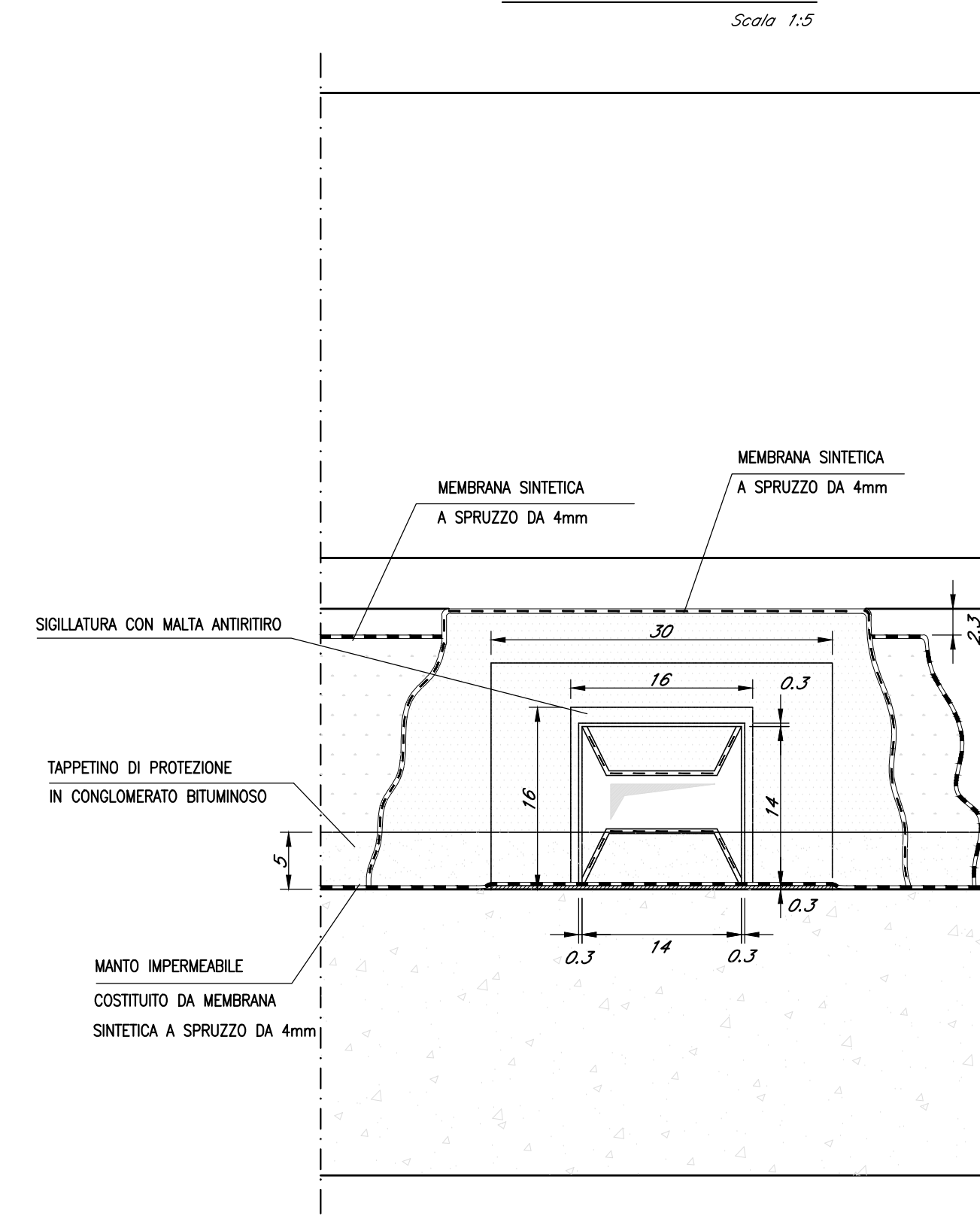
TUBO DI SMALTIMENTO ACQUE PIOVANE NEL MURETTO PARABALLAST



VISTA A-A



VISTA B-B



N.B.: TUTTI GLI ELEMENTI DEVONO ESSERE Saldati ERMETICAMENTE FRA DI LORO

N.B.: TUTTE LE CHIADTURE DI FISSAGGIO DELLE LAMIERE FERMANAMTO DEVONO ESSERE SIGILLATE MEDIANTE SILICONE; LE STESSE LAMIERE FERMANAMTO DEVONO ESSERE INOLTRE SIGILLATE CON SILICONE LUNGO TUTTO IL LORO PERIMETRO

N.B.: AL FINE DI FAVORIRE IL DEFUSSO DELL'ACQUA PREDISPORRE L'ELEMENTO PORTAGRIGLIA IN MODO CHE LA SUPERFICIE SUPERIORE DEL FONDO SIA A LIVELLO DEL TAPPETINO DI PROTEZIONE IN CONGLOMERATO BITUMINOSO

N.B.: MONTAGGIO MANTO IMPERMEABILE

SARA' ESEGUITO CON MEMBRANA CONTINUA ED OMOGENEA, REALIZZATA IN OPERA E SPRUZZATA IN UN'UNICA SOLUZIONE MEDIANTE idonea APPARECCHIATURA. LA MEMBRANA DOVRA ESSERE ESENTE DA SOLVENTI, PLASTIFICANTI, INERTI DI CARICA E MATERIALI BITUMINOSI.

LO STRATO DI IMPERMEABILIZZAZIONE DOVRA AVERE UNO SPESSORE MINIMO > 4 mm.

LA MESSA IN OPERA DEL PRODOTTO DEVE AVVERE PREVA PREPARAZIONE DELLE SUPERFICIE DA IMPERMEABILIZZARE MEDIANTE SABBIAUTURA SUCCESSIVAMENTE DOVRA ESEGUIRSI LA SPALMATURA DEL PRIMER.

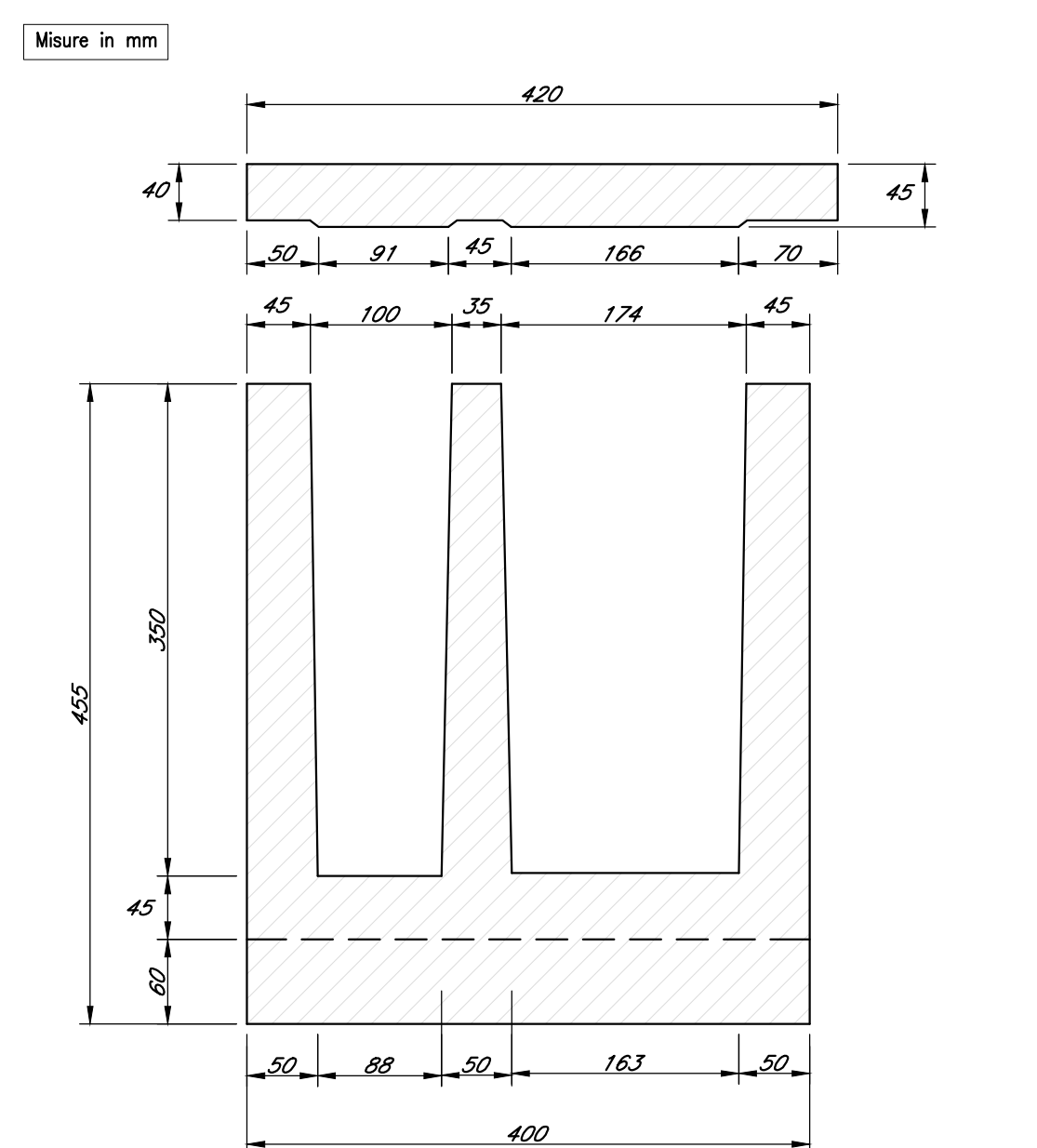
AD APPLICAZIONE ULTIMATA, IL RIVESTIMENTO DOVRA PRESENTARE CARATTERISTICHE DI UNIFORMITA E DOVRA RISULTARE RACCORDATO A REALI E STRUTTURE (CORDOI, MURETTI PARABALLAST, ETC.). TALI MEMBRANE DOVRANNO FID ESSERE PROTETTE SUPERFICIALE DA UNO STRATO DI 5 CM DI SPESSORE DI CONGLOMERATO BITUMINOSO.

N.B.: FASI DI MONTAGGIO TUBO IN P.V.C. (140x140 sp. 3mm)

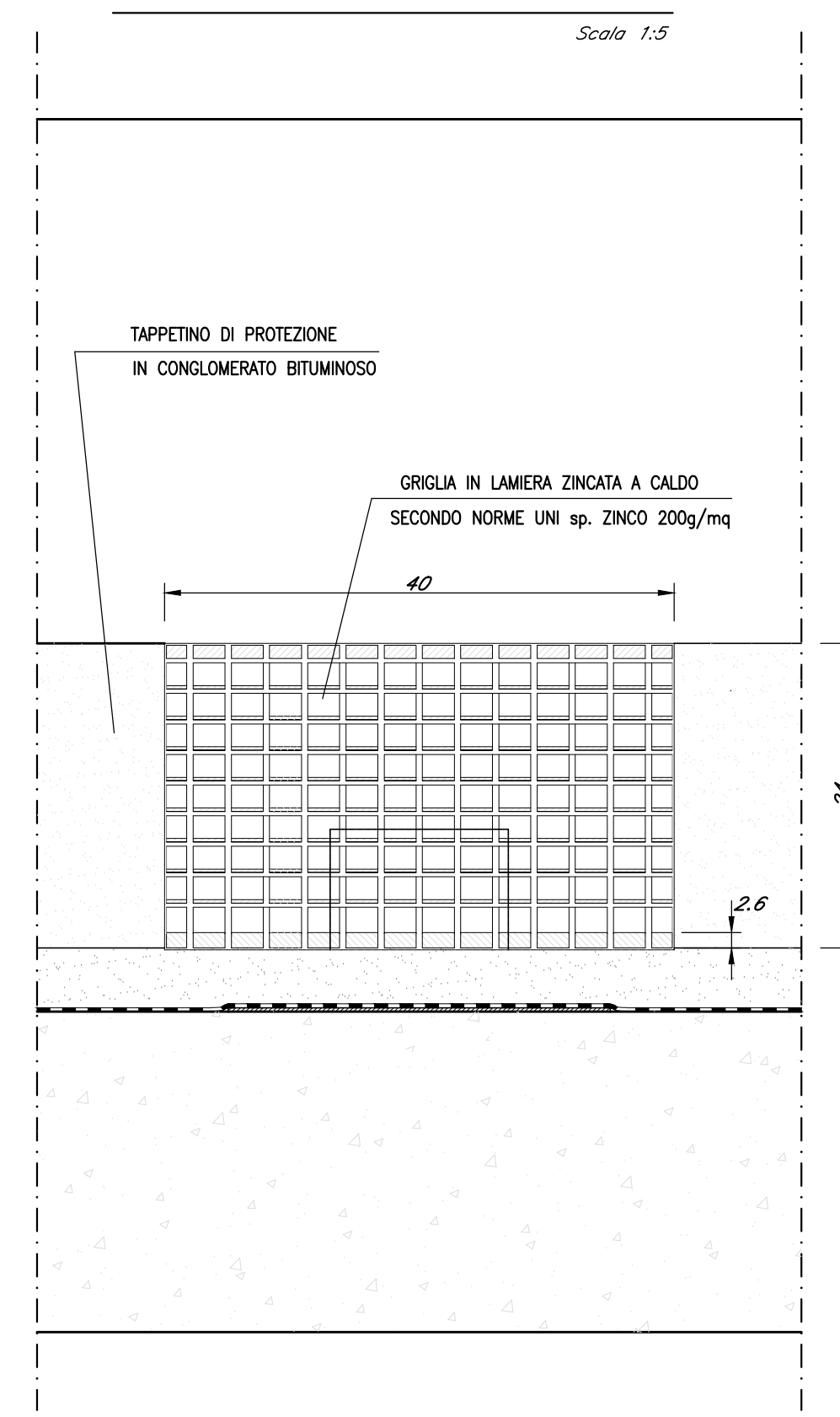
- 1) GETTO DEL MURETTO PARABALLAST PREVEDENDO UN FORO 16x16cm
- 2) SPRUZZO DEL MANTO IMPERMEABILE LATO STRADELLO, COSTITUITO DA UNA MEMBRANA IMPERMEABILE SINTETICA sp. 4 mm.
- 3) REALIZZAZIONE DELLO STRATO DI MALTA DI SPESSORAMENTO INFERIORE, MONTAGGIO DELL'ELEMENTO IN P.V.C. (CON MALTA ANCORA NON INDURITA) E SUCCESSIVA SIGILLATURA DELLE FESSURE LATERALI E SUPERIORE CON MALTA ANTIRITIRO
- 4) SPRUZZO DEL MANTO IMPERMEABILE LATO VASCA PORTABALLAST, COSTITUITO DA UNA MEMBRANA IMPERMEABILE SINTETICA sp. 4 mm.
- 5) REALIZZAZIONE DEL TAPPETINO DI PROTEZIONE IN CONGLOMERATO BITUMINOSO

A MENO DI "PARTICOLARE ROZZETTO E PARAFUGIE PER PLUVIALE" TUTTE LE MISURE SONO ESPRESSE IN CM.

PARTICOLARE CANALETTA PORTACAVI

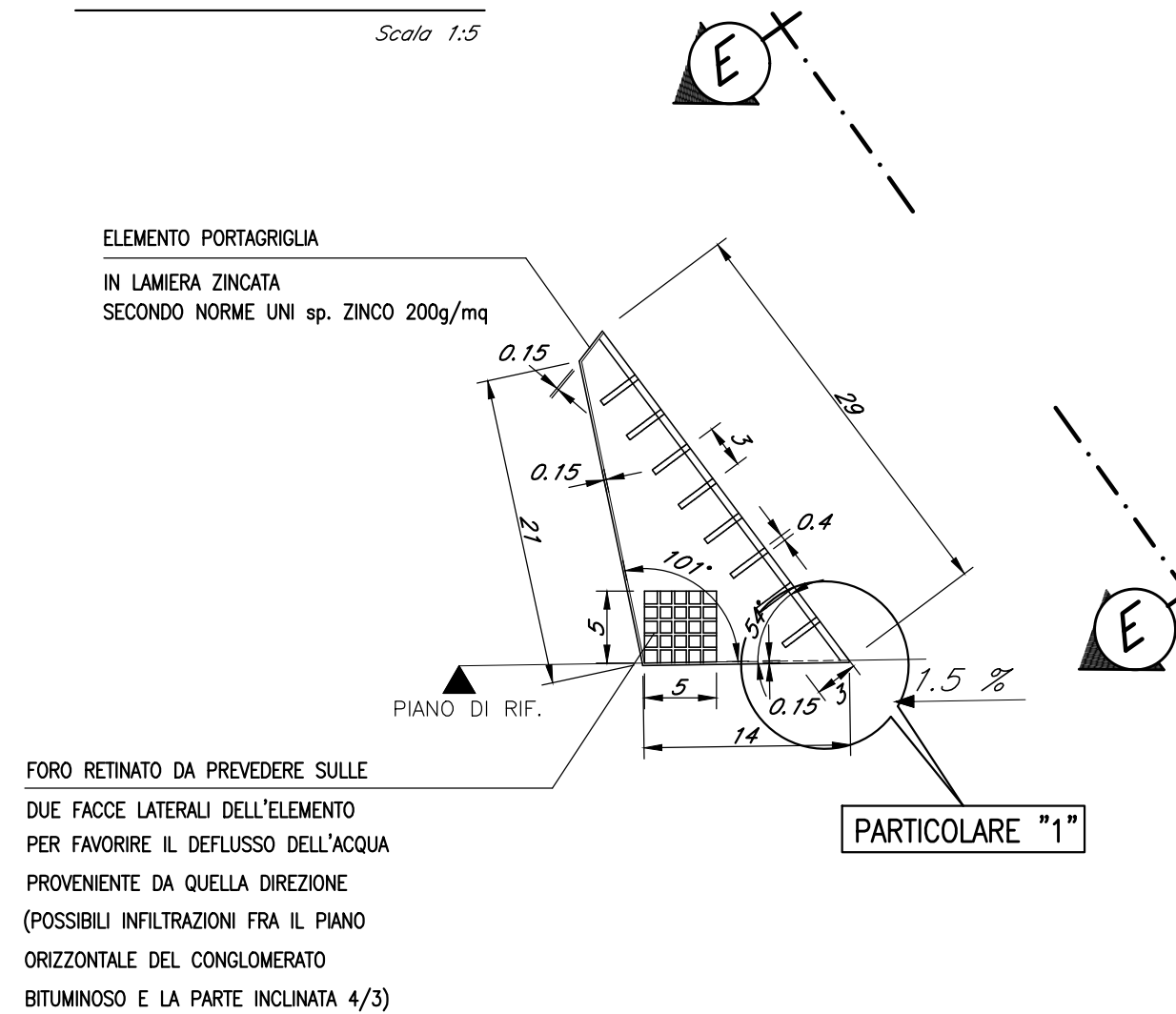


VISTA C-C

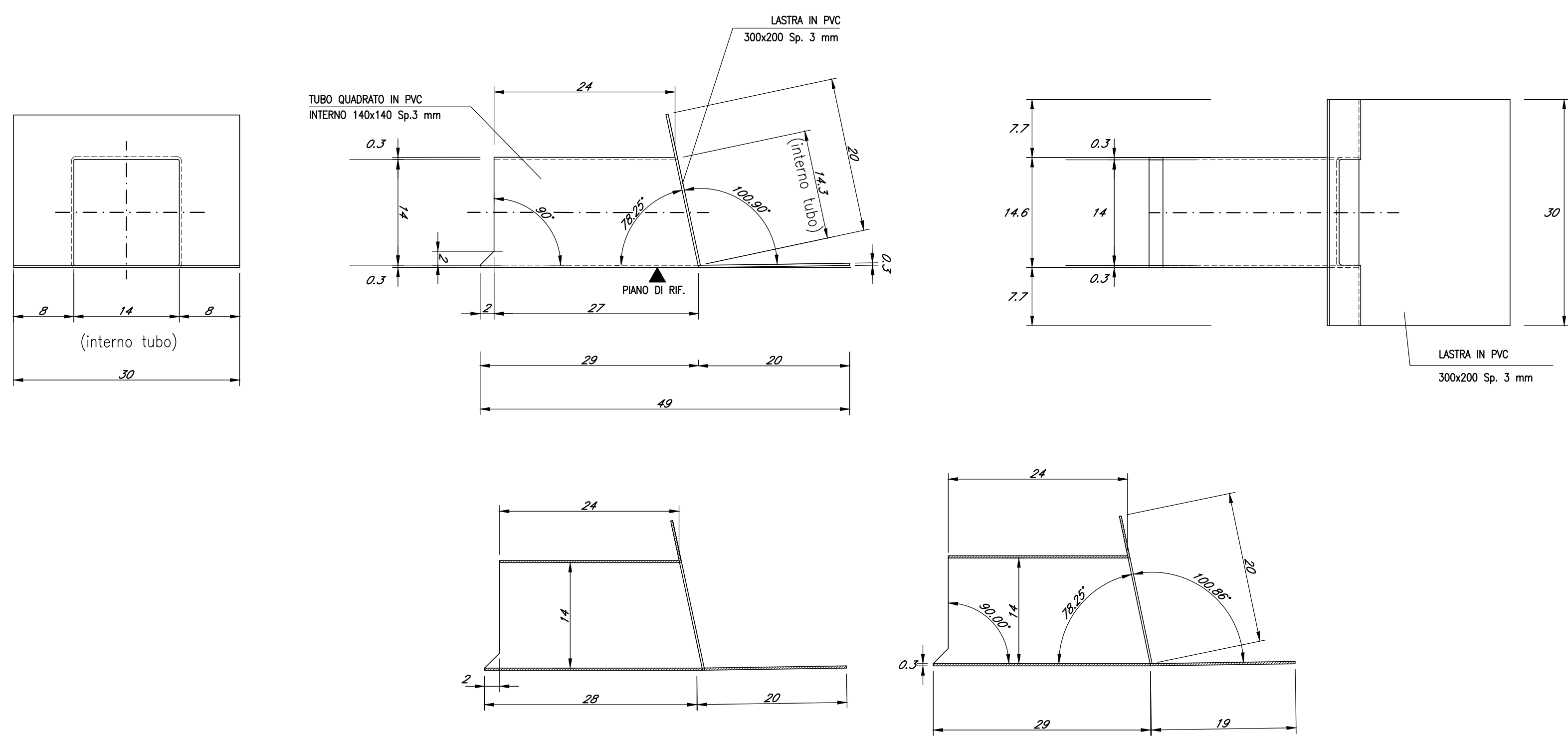


PARTICOLARE ELEMENTO PORTAGRIGLIA

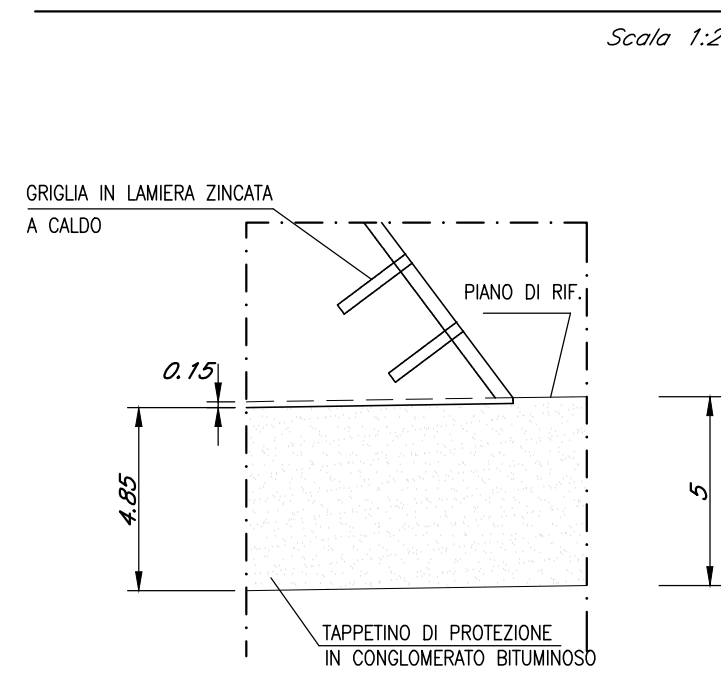
VISTA F-F



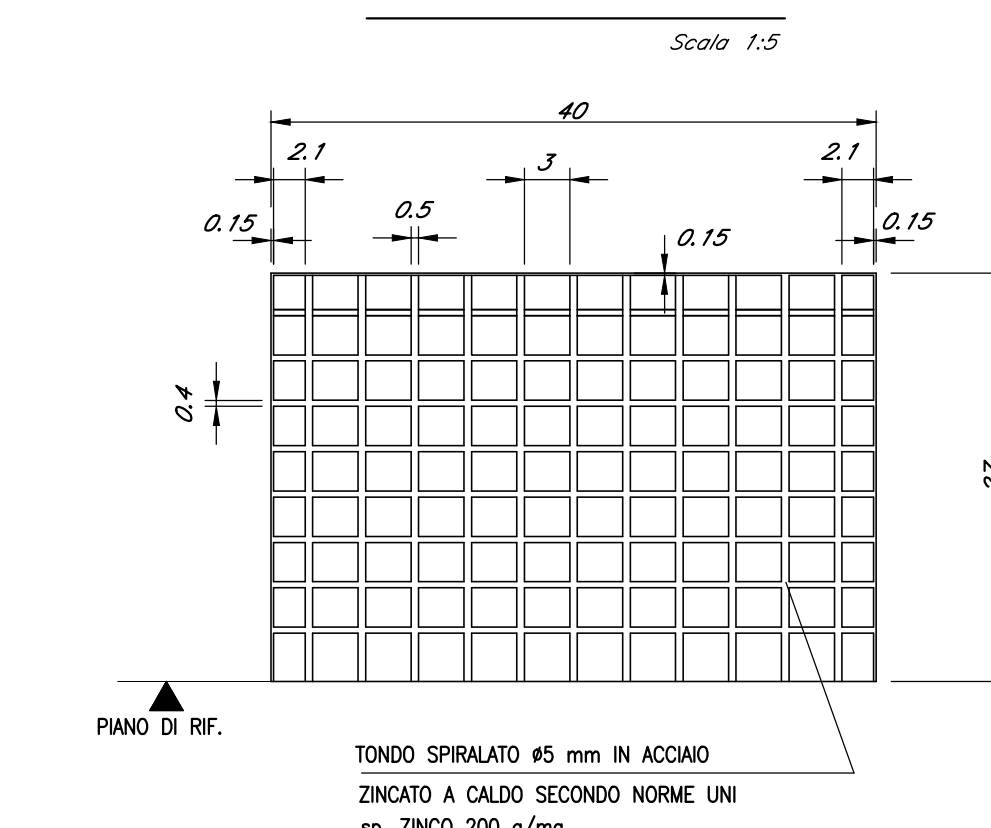
PARTICOLARE TUBO IN PVC



PARTICOLARE "I"



VISTA E-E



COMMITTENTE: RFI - RETE FERROVIARIA ITALIANA - GRUPPO FERROVIE DELLO STATO ITALIANO

DIREZIONE LAVORI: ITALFERR - GRUPPO FERROVIE DELLO STATO ITALIANO

APPALTATORE: TELESE S.p.A. r.l. - Consorzio Edilizia Società Costruttrice e Impianti Limitata

PROGETTAZIONE: Ghella, ITINERA, SALCEF, COGET IMPIANTI

MANDATARI: SYSTRA, SWS, SOTECNI

IL DIRETTORE DELLA PROGETTAZIONE: ing. V. LUCIANO

**PROGETTO ESECUTIVO**

**ITINERARIO NAPOLI-BARI RADDOPPIO TRATTA CANCELLO - BENEVENTO II LOTTO FUNZIONALE FRASSO TELESINO - VITULANO 3° SUBLOTTO SAN LORENZO - VITULANO**

DISEGNO: PONTI E VIADOTTI

V220 - VIADOTTO dal km 40+983 al km 41+213: Viadotto Calore Torrecuso

Dettagli e Finiture - Tav. 1 di 3

Rev.	Descrizione	Redatto	Data	Verificato	Data	Approvato	Data	Autorizzato Data
A	IMMISSIONE	E. BICI	29/02/01	G. CARONIA	29/02/01	L. BRUZZONE	29/02/01	29/02/01
B	REVISIONE A SEGUITO REV	E. BICI	29/02/01	G. CARONIA	29/02/01	L. BRUZZONE	29/02/01	29/02/01

COMMESSA	LOTTO	FASE	ENTE TIPO DOC.	OPERATO DISCIPLINA	PROGR.	REV.
IF2R	32	E	Z2	BZ	V120000	002