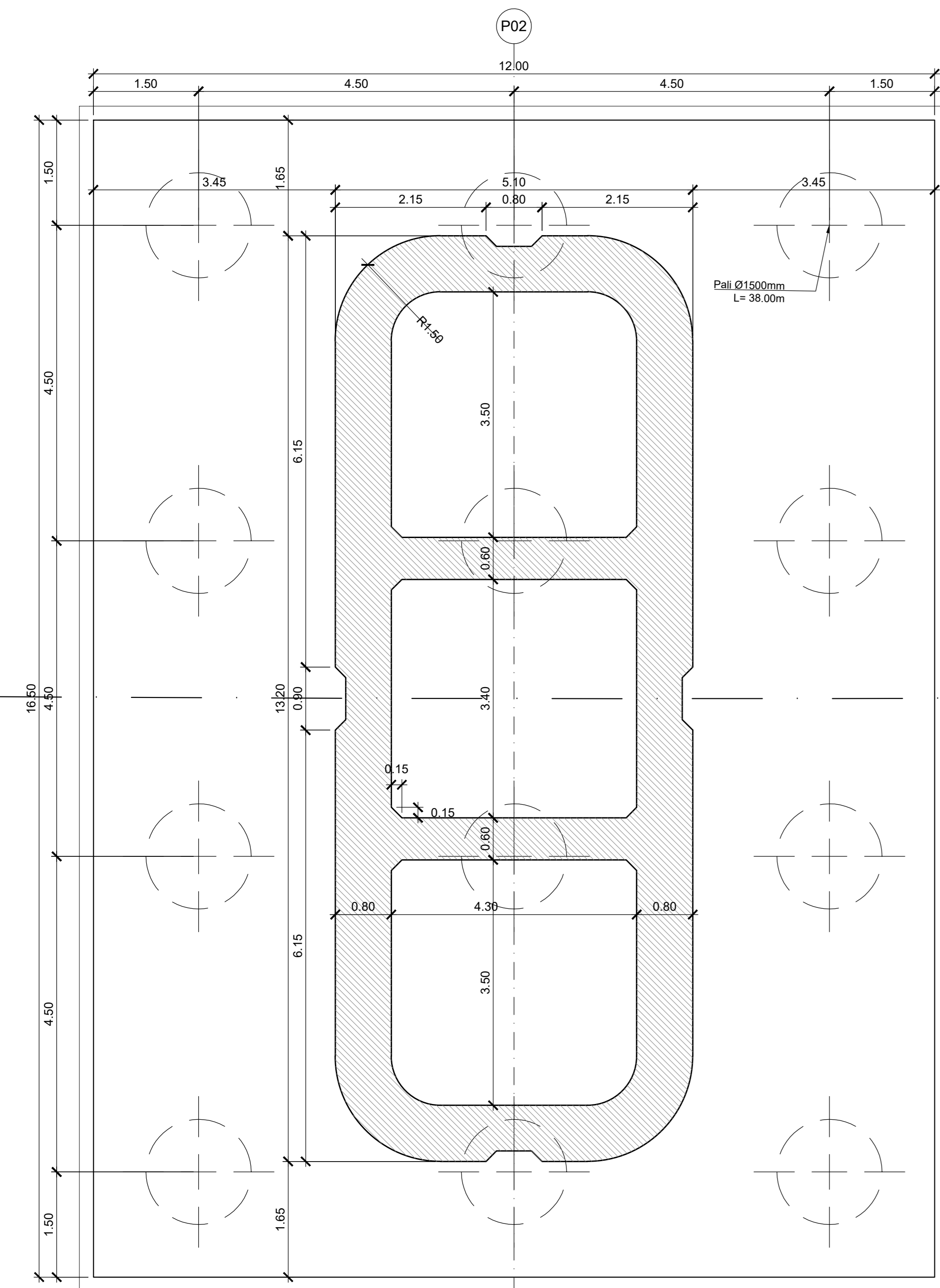
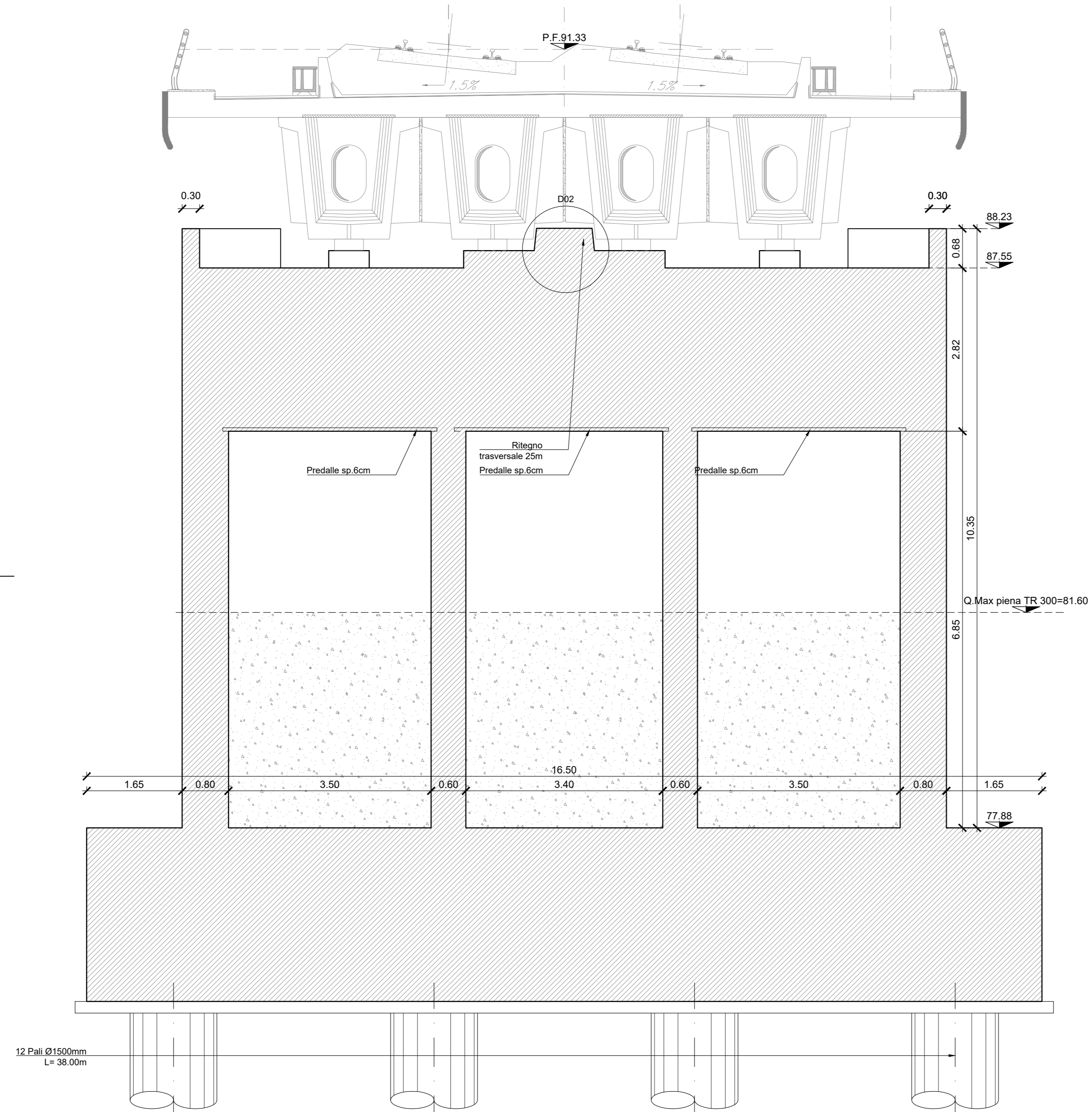


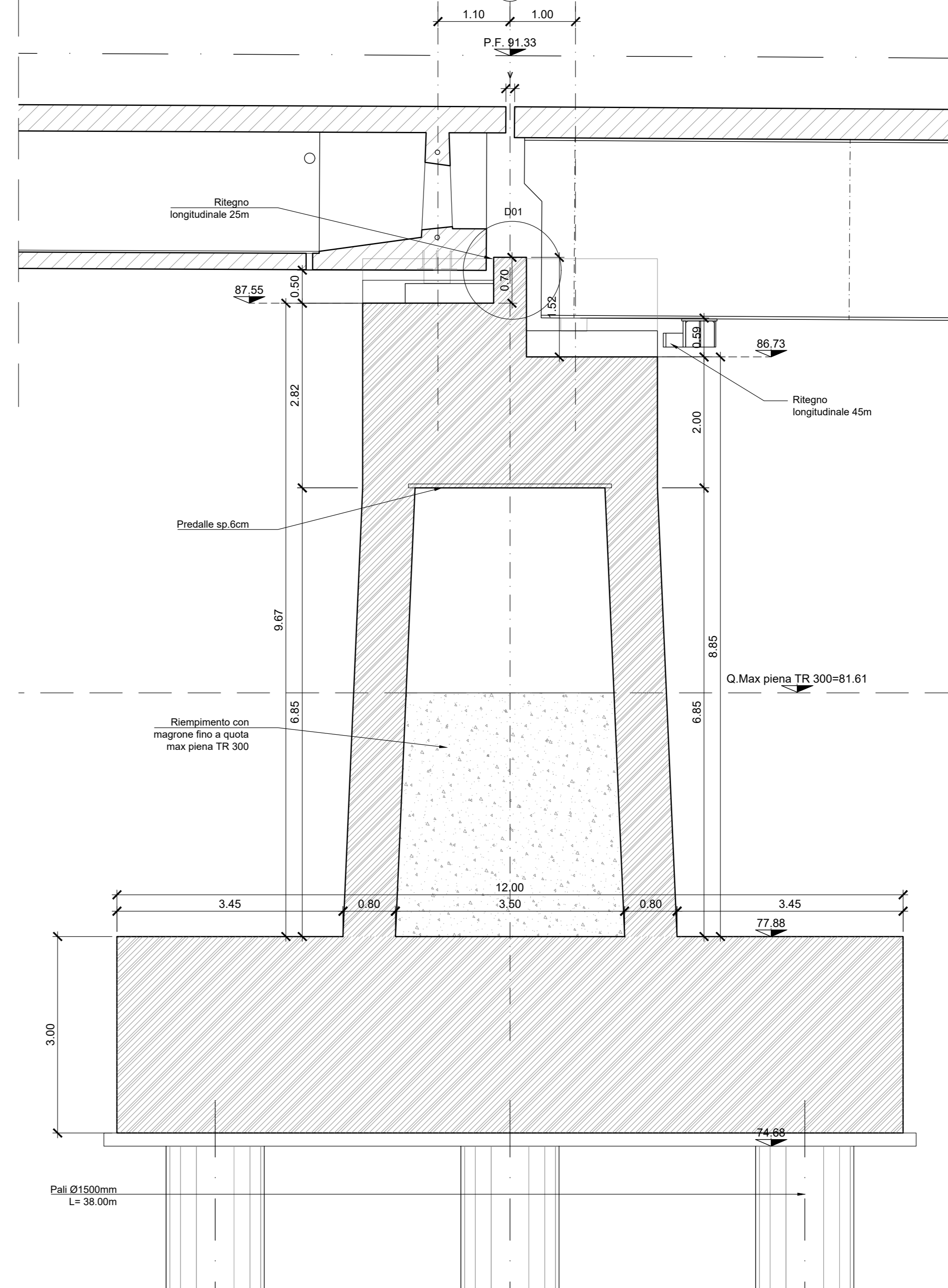
PIANTA FONDAZIONE
Scala 1:50



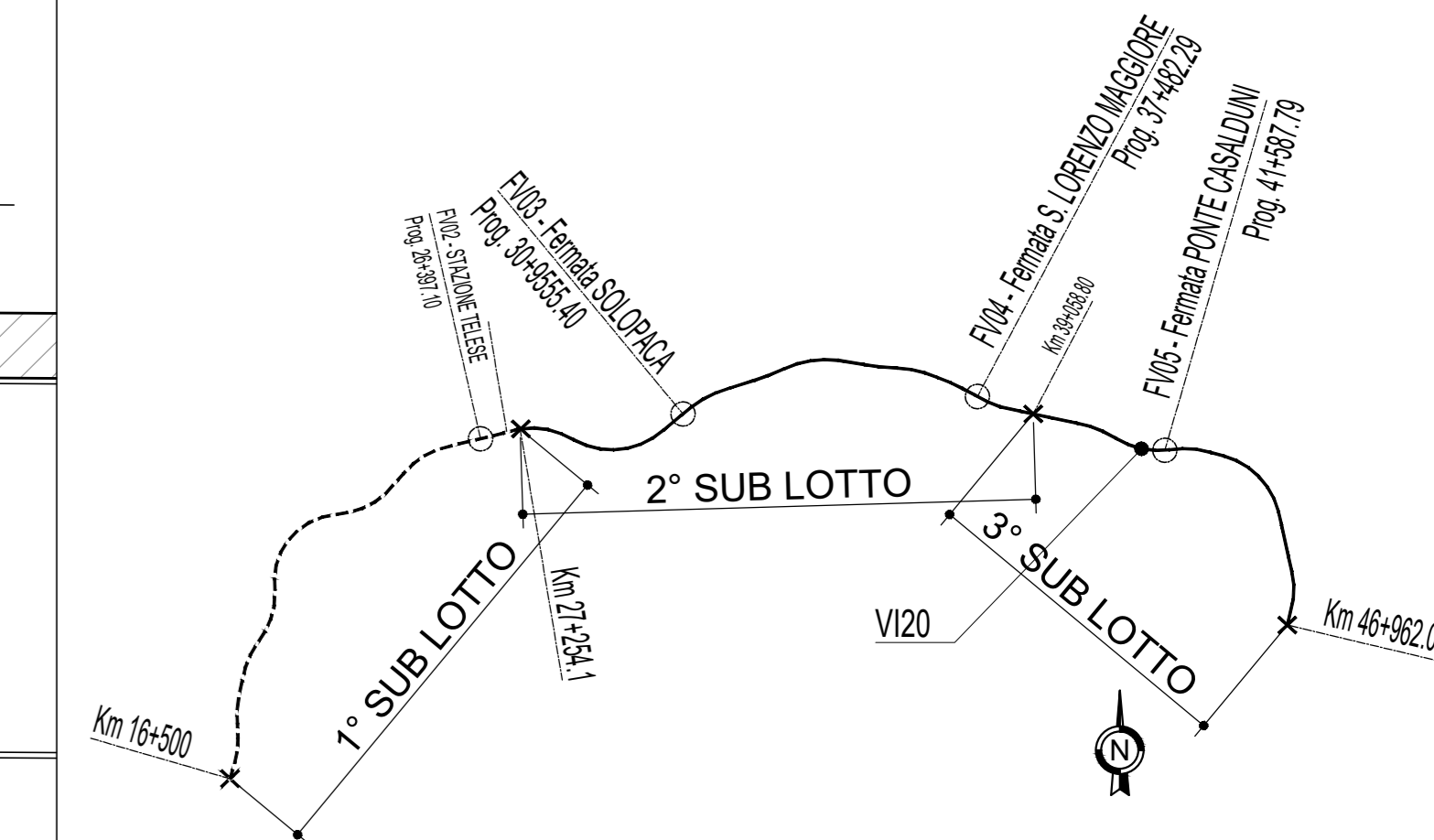
SEZIONE B-B
Scala 1:50



SEZIONE A-A
Scala 1:50

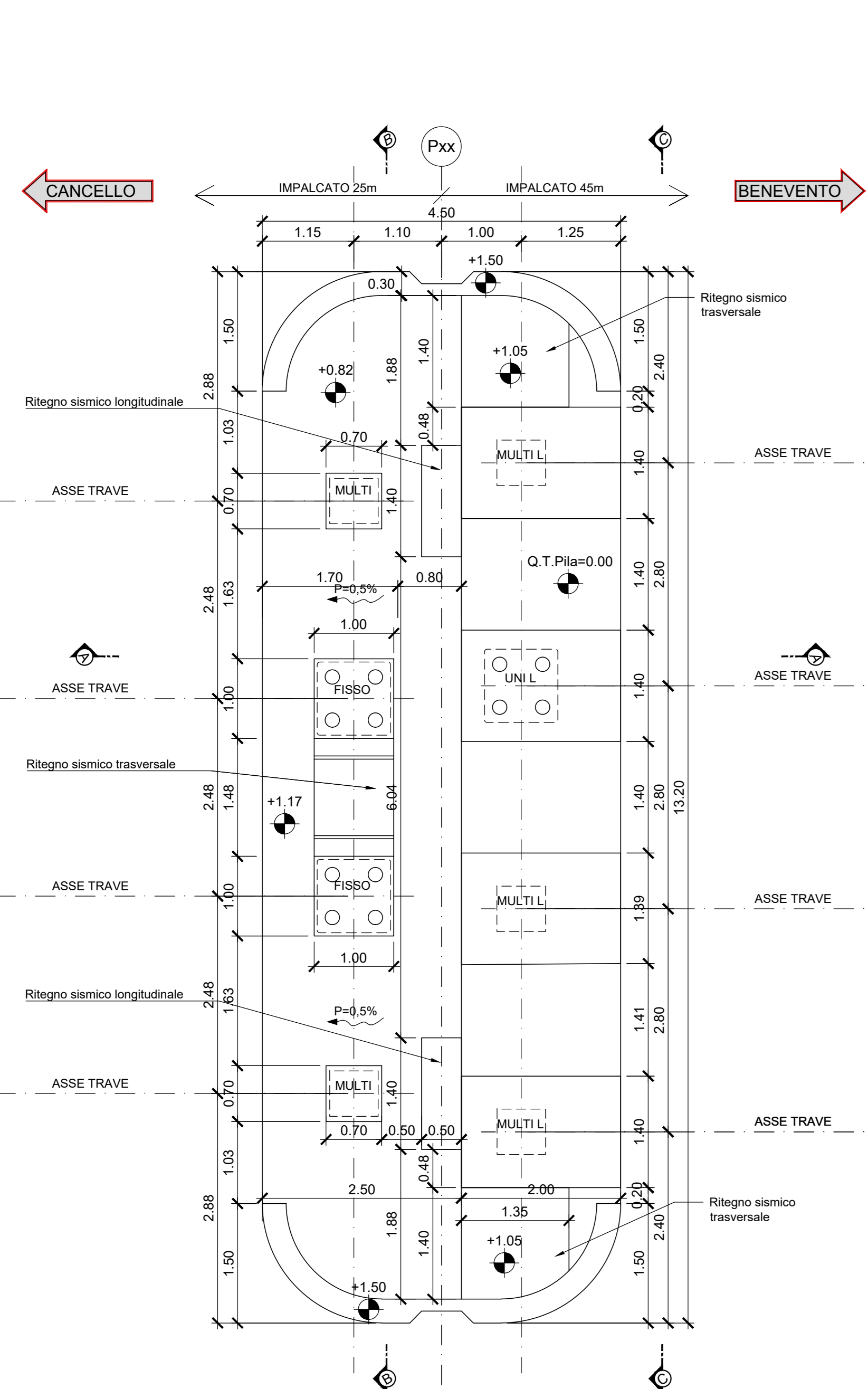


QUADRO D'UNIONE

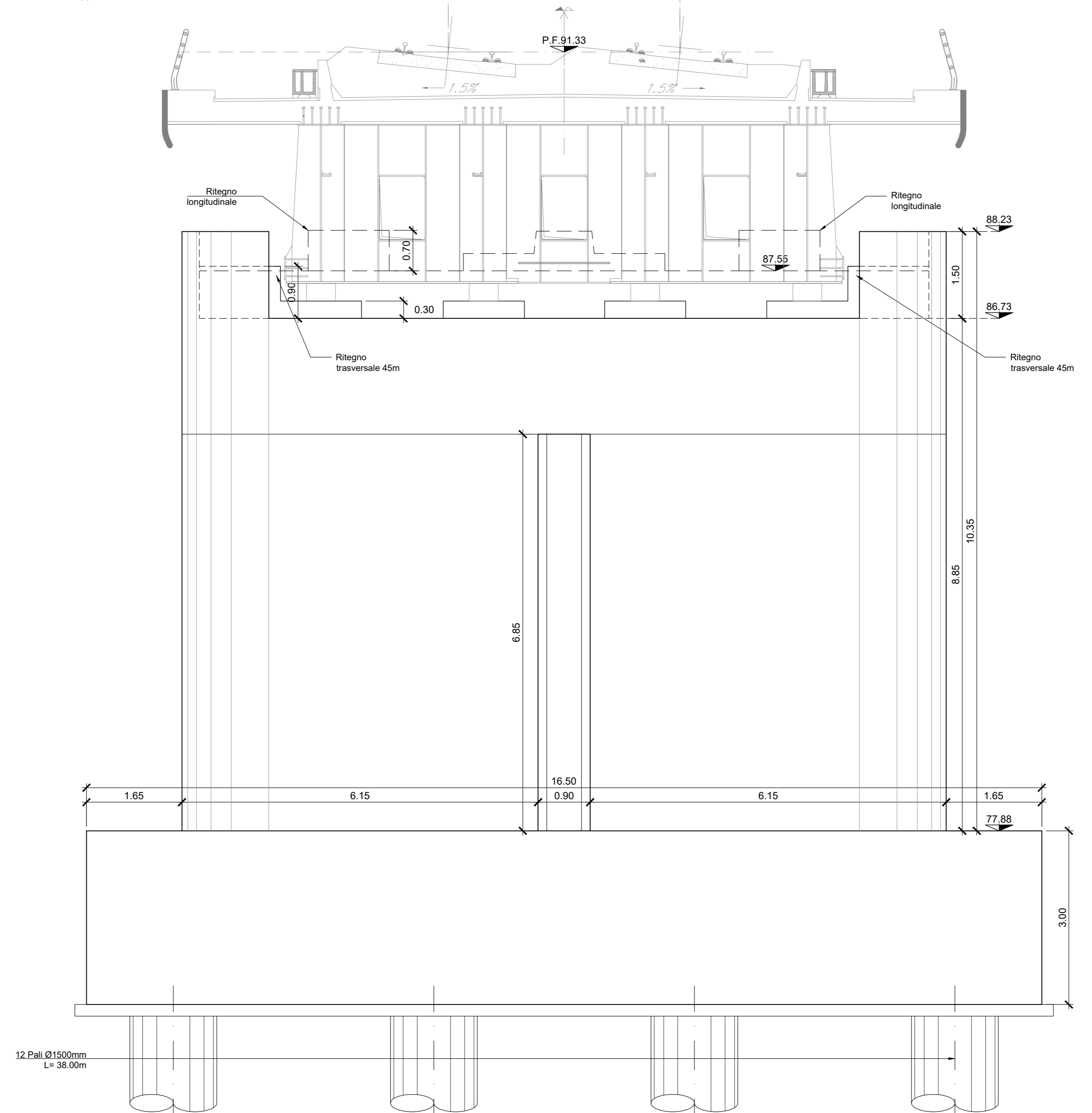


NOTE:
Per tabella materiali ed incidenza vedi elaborato:
#F2R.3.2.E.ZZ.TT.VI.00.0.0.001 - Tabella Materiali e incidenza

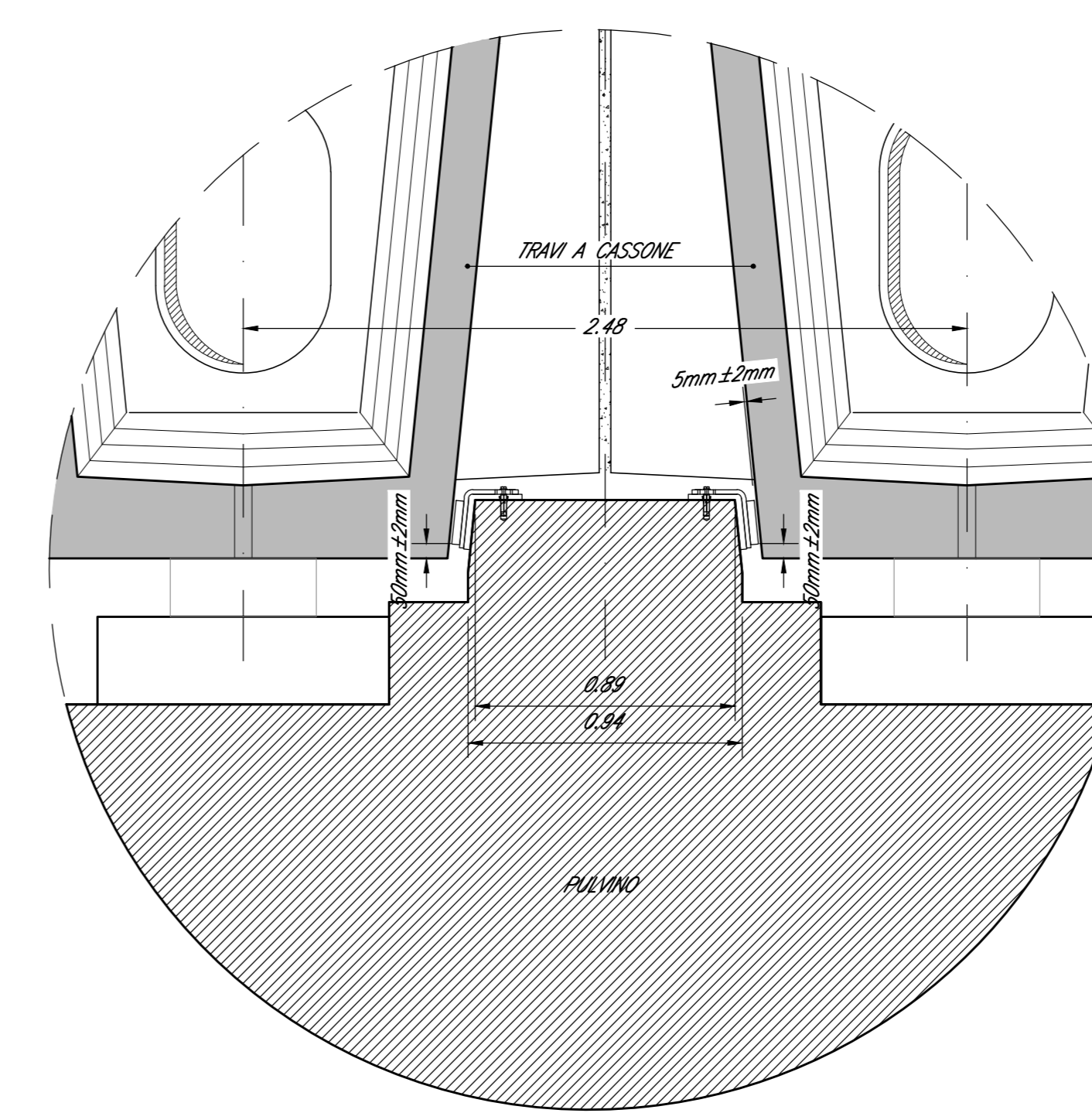
PIANTA PULVINI
Scala 1:50



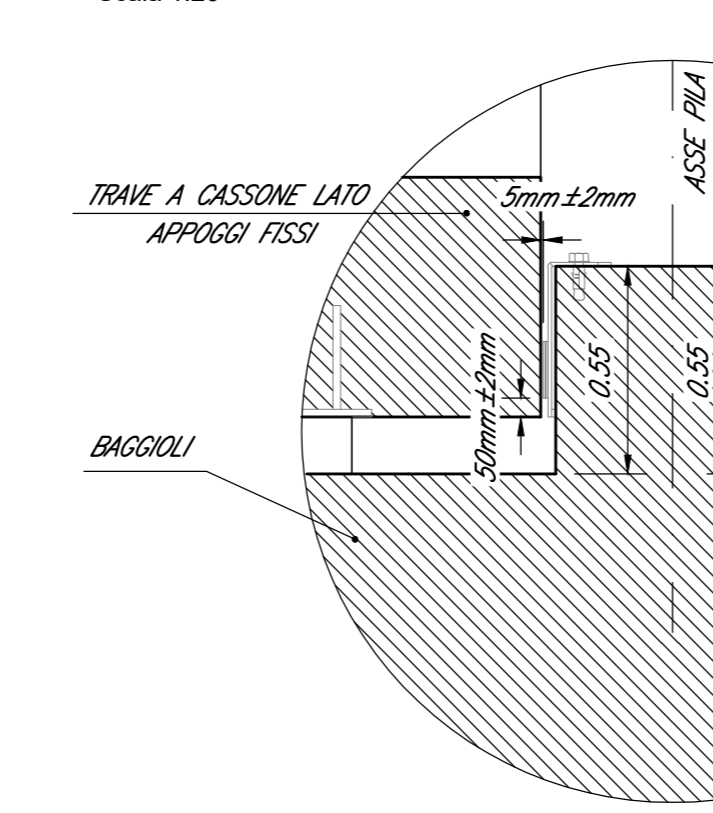
SEZIONE C-C
Scala 1:50



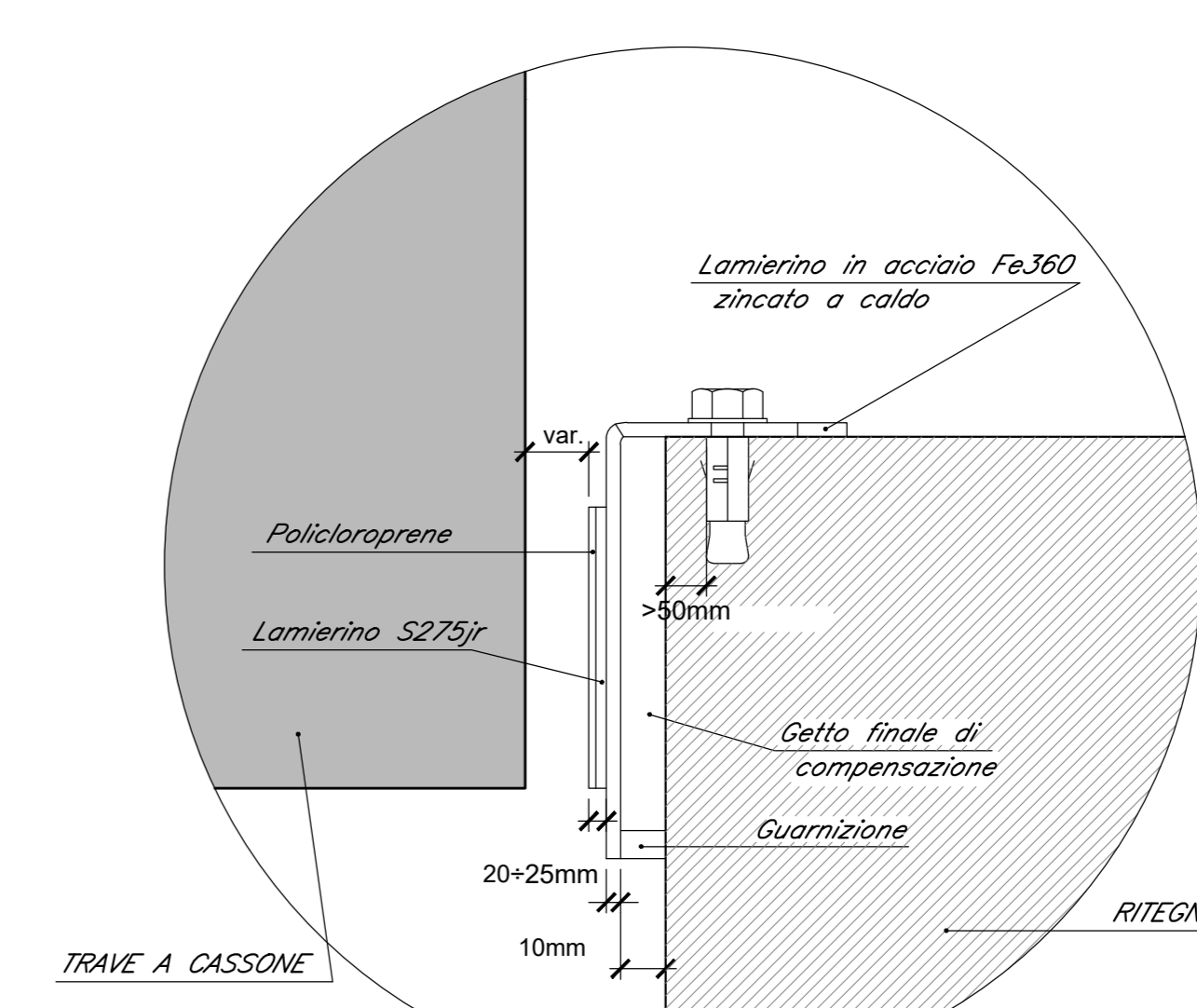
PARTICOLARE "2"
Scala 1:20



PARTICOLARE "1"
Scala 1:20



DETTAGLIO RITEGNI SISMICI 25m
Scala 1:5



COMMITTENTE:



DIREZIONE LAVORI:



APPALTATORE:



PROGETTAZIONE:

MANDATARIA: **SYSTRA** MANDANTI: **SWS** **SOTECNI** IL DIRETTORE DELLA PROGETTAZIONE: **Ing. M. Esposito** Responsabile del Progetto in via precontrattuale

PROGETTO ESECUTIVO

ITINERARIO NAPOLI-BARI
RADDOPPIO TRATTA CANCELLO - BENEVENTO
IL LOTTO FUNZIONALE FRASSO TELESINO - VITULANO
3° SUBLOTTO SAN LORENZO - VITULANO

DISEGNO

PONTI E VIADOTTI DI LINEA

VI20

VIADOTTO dal km 40+983 al km 41+213: Viadotto Calore Torrecuso

Carpenteria pila P2

APPALTATORE: IL DIRETTORE TECNICO: **Ing. M. Esposito** SCALA: VARIE

COMMESSA LOTTO FASE ENTE TIPO DOC. OPERA/DISCIPLINA Progr. REV.

IF2R	32	E	ZZ	BZ	V12005	002	C
------	----	---	----	----	--------	-----	---

Rev.	Descrizione	Redatto	Data	Verificato	Data	Approvato	Data	Autorezzato Data
A	EMMISSIONE	C. FINI	25/09/2021	G. COPPA	24/09/2021	L. BRIZZONE	24/09/2021	
B	REVISIONE A REGOLO RAV	C. FINI	31/10/2021	G. COPPA	31/10/2021	L. BRIZZONE	31/10/2021	
C	REVISIONE A SEGUITO RAV	C. FINI	30/11/2021	G. COPPA	30/11/2021	L. BRIZZONE	30/11/2021	