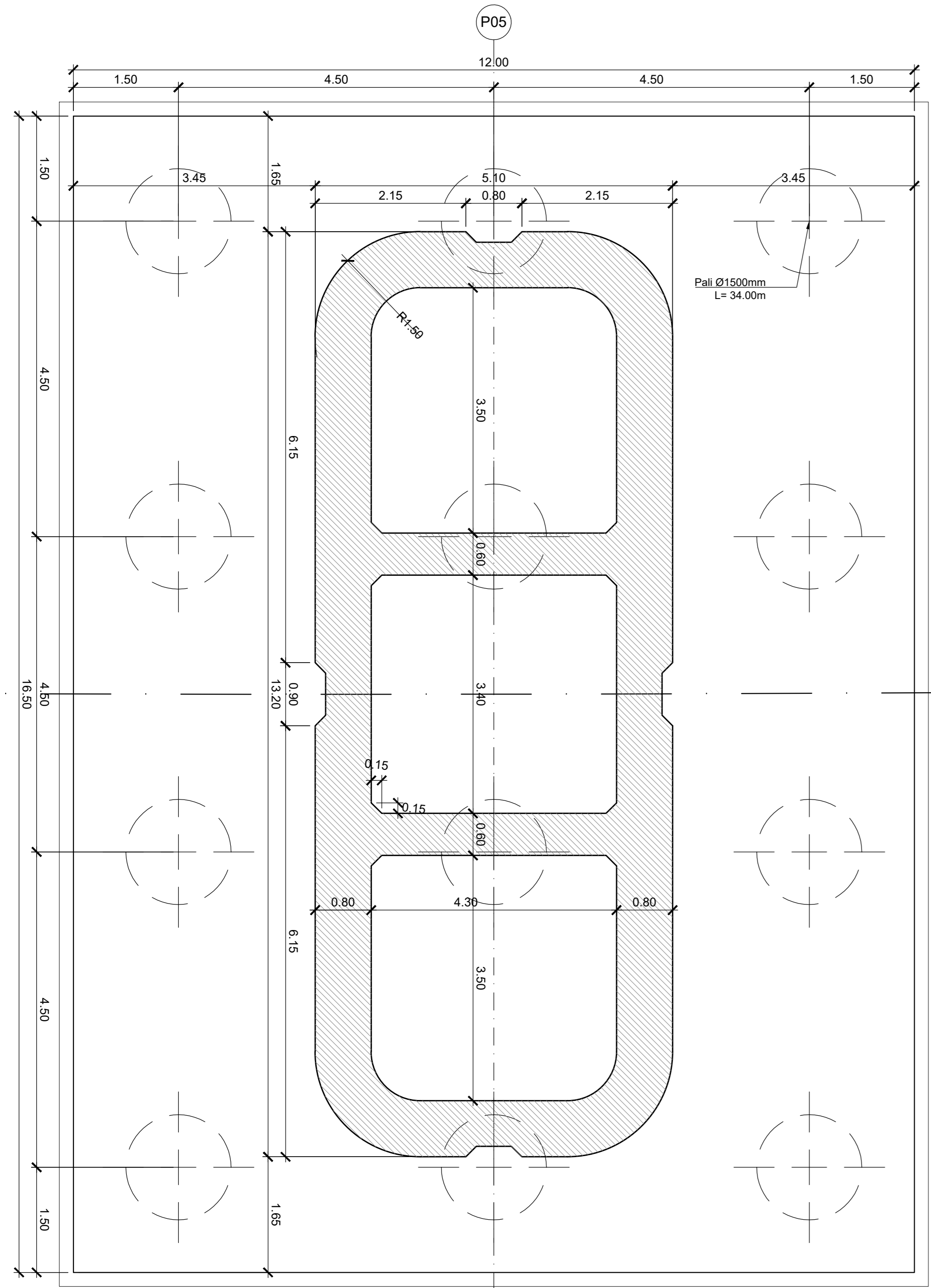
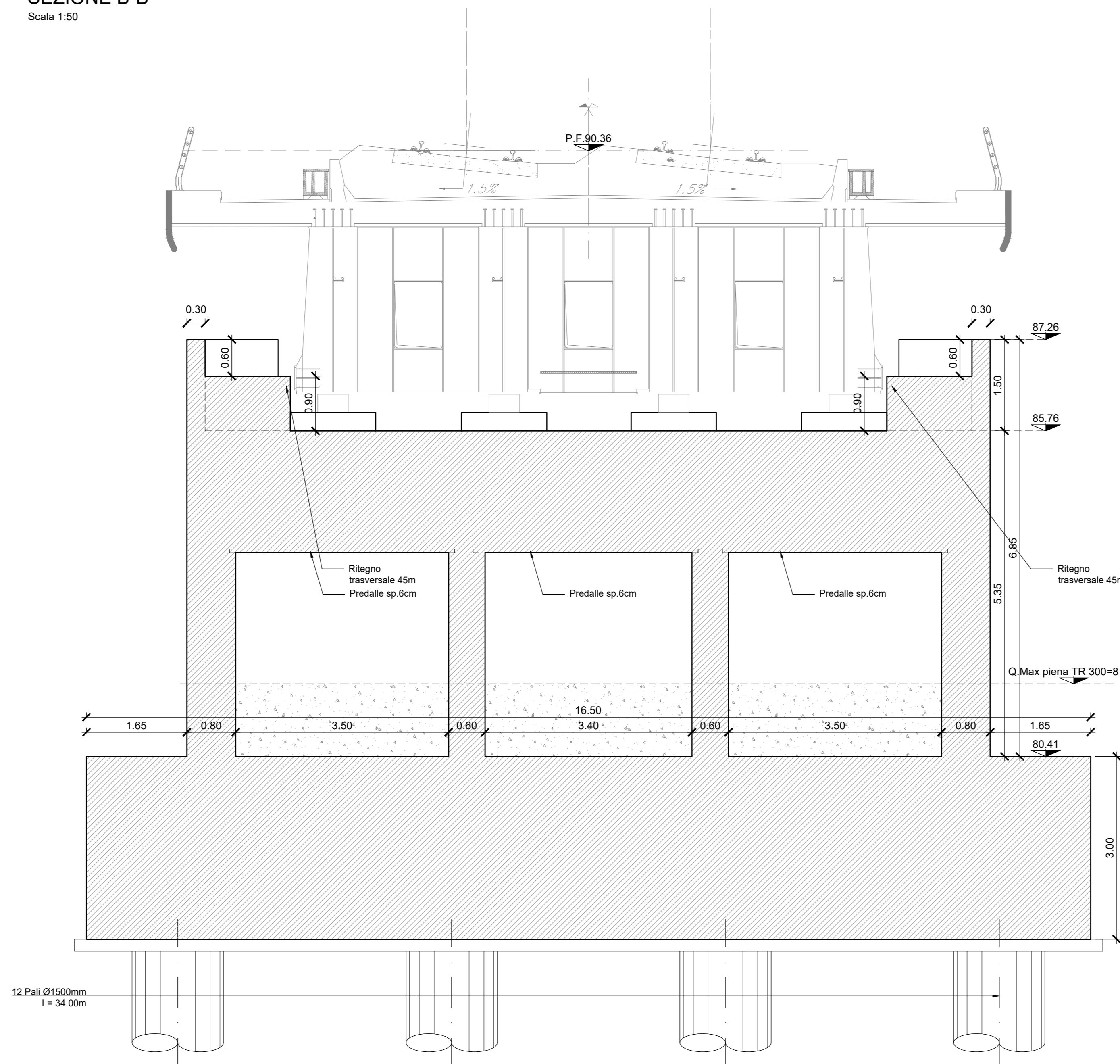


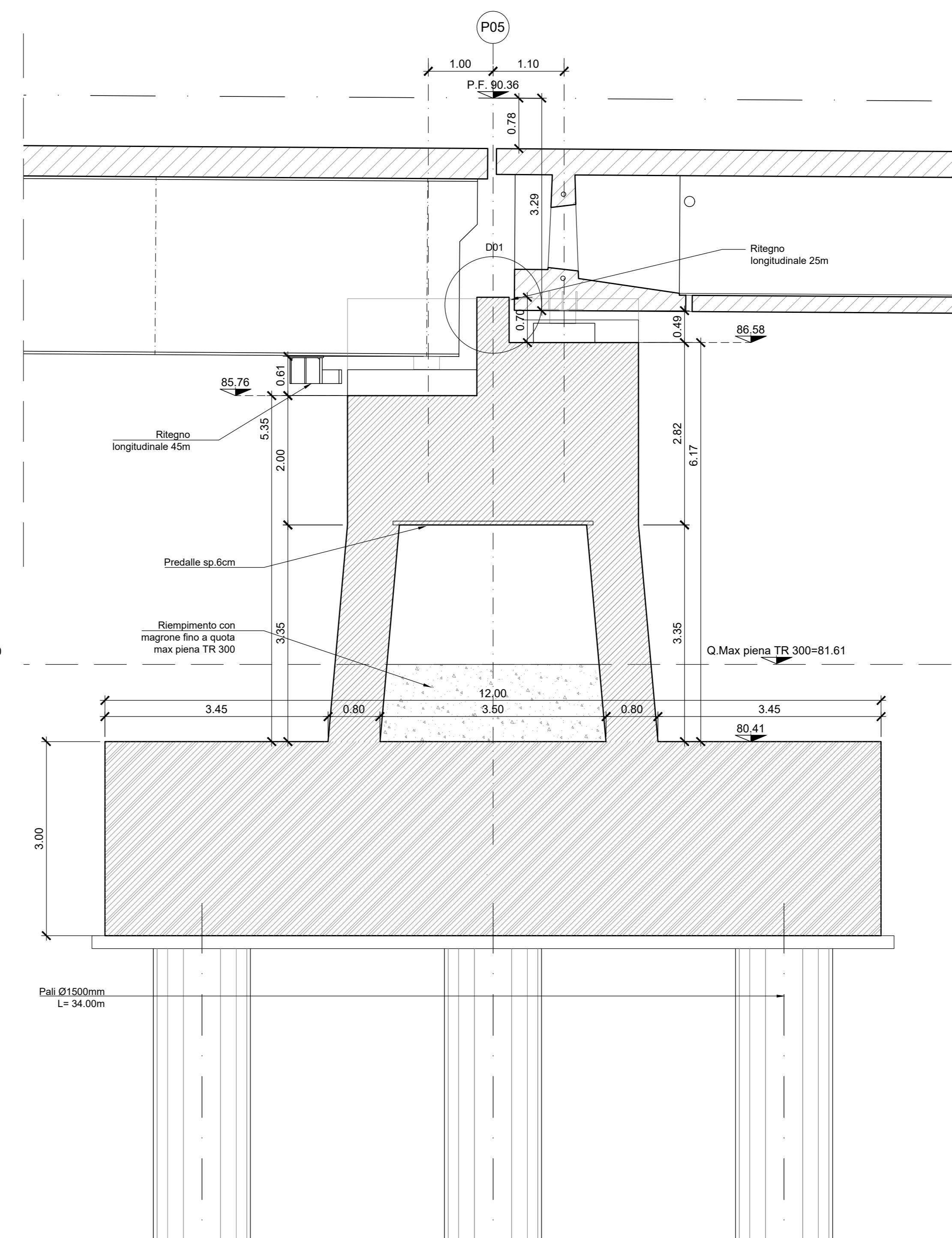
PIANTA FONDAZIONE
Scala 1:50



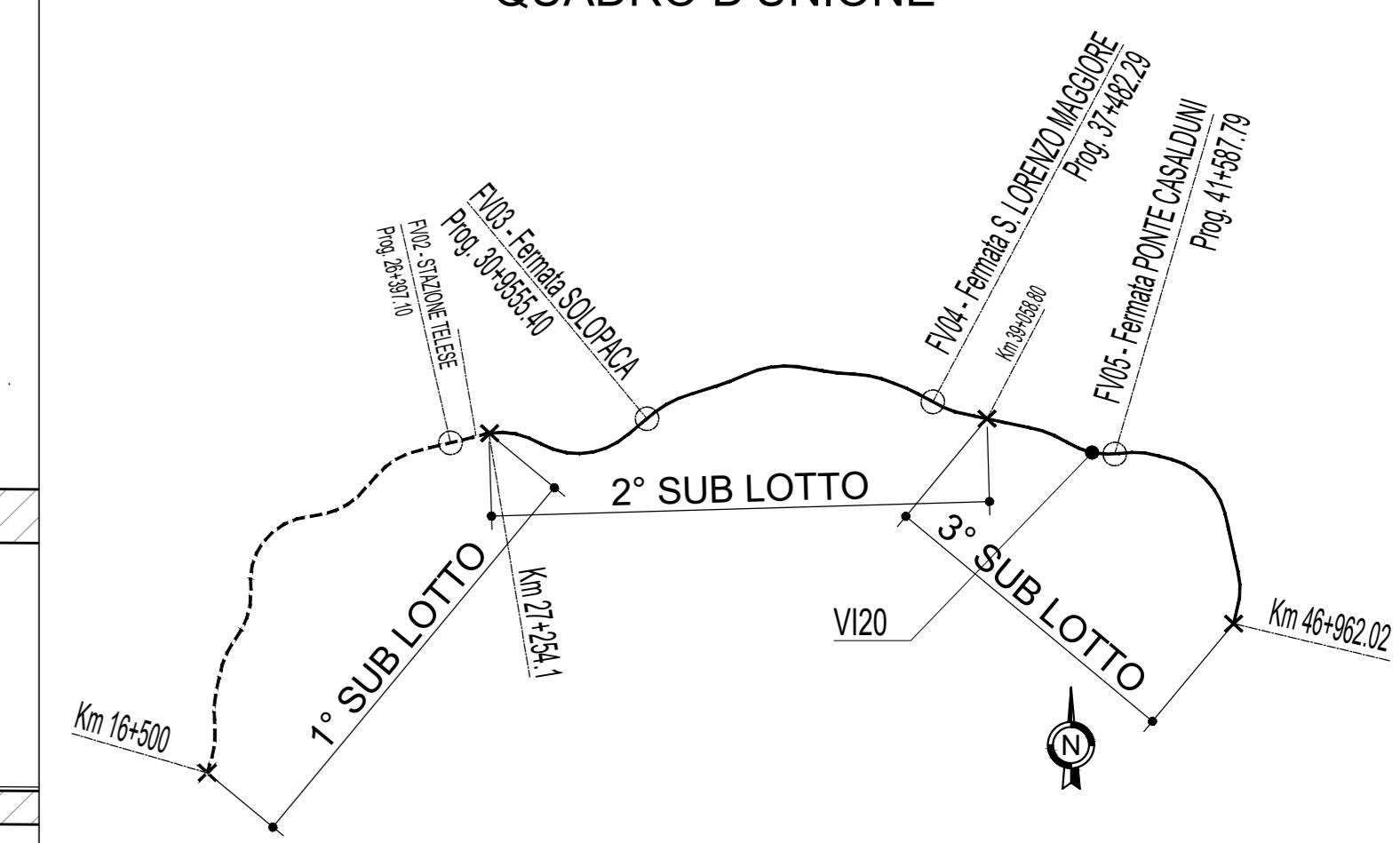
SEZIONE B-B
Scala 1:50



SEZIONE A-A
Scala 1:50

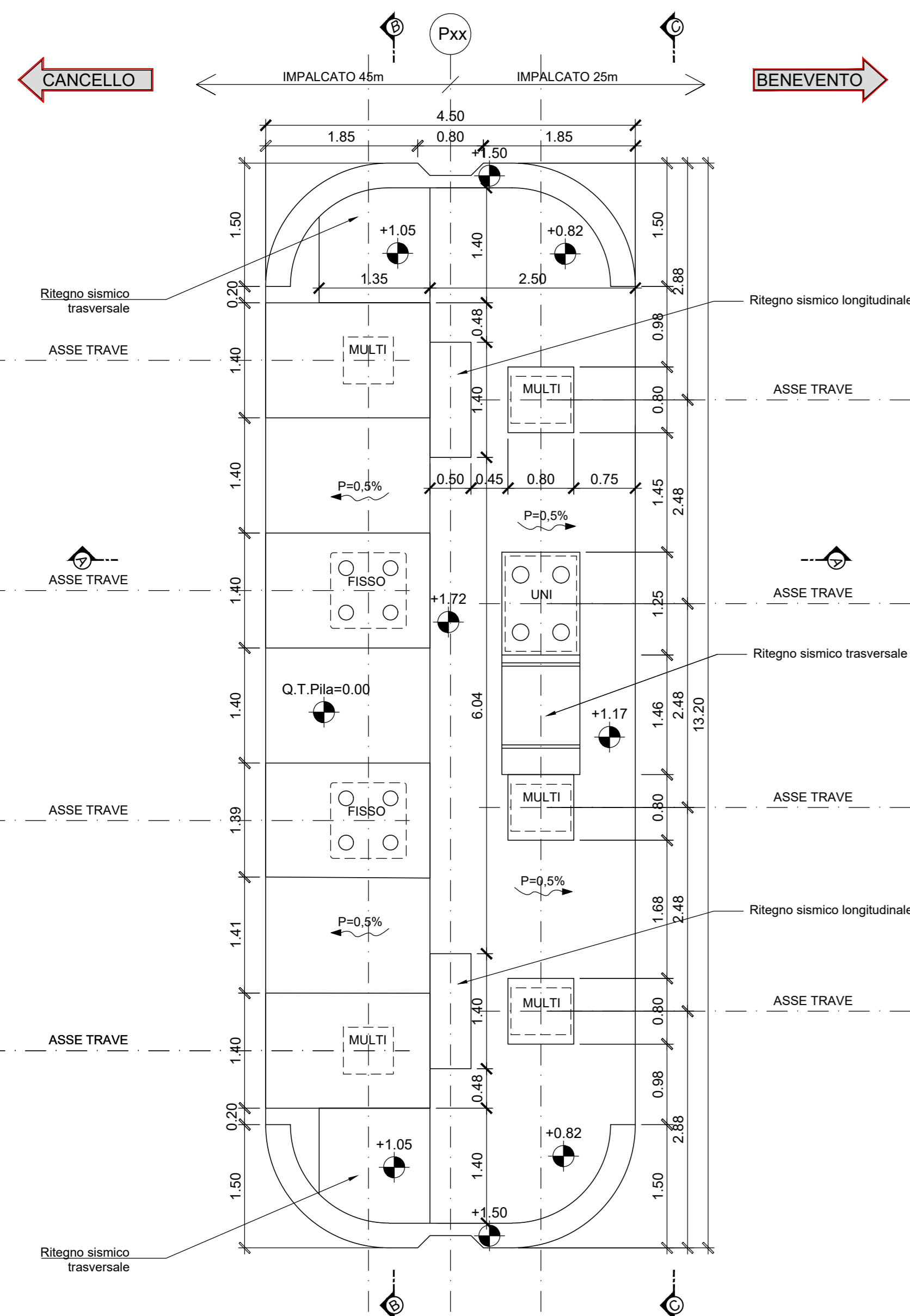


QUADRO D'UNIONE

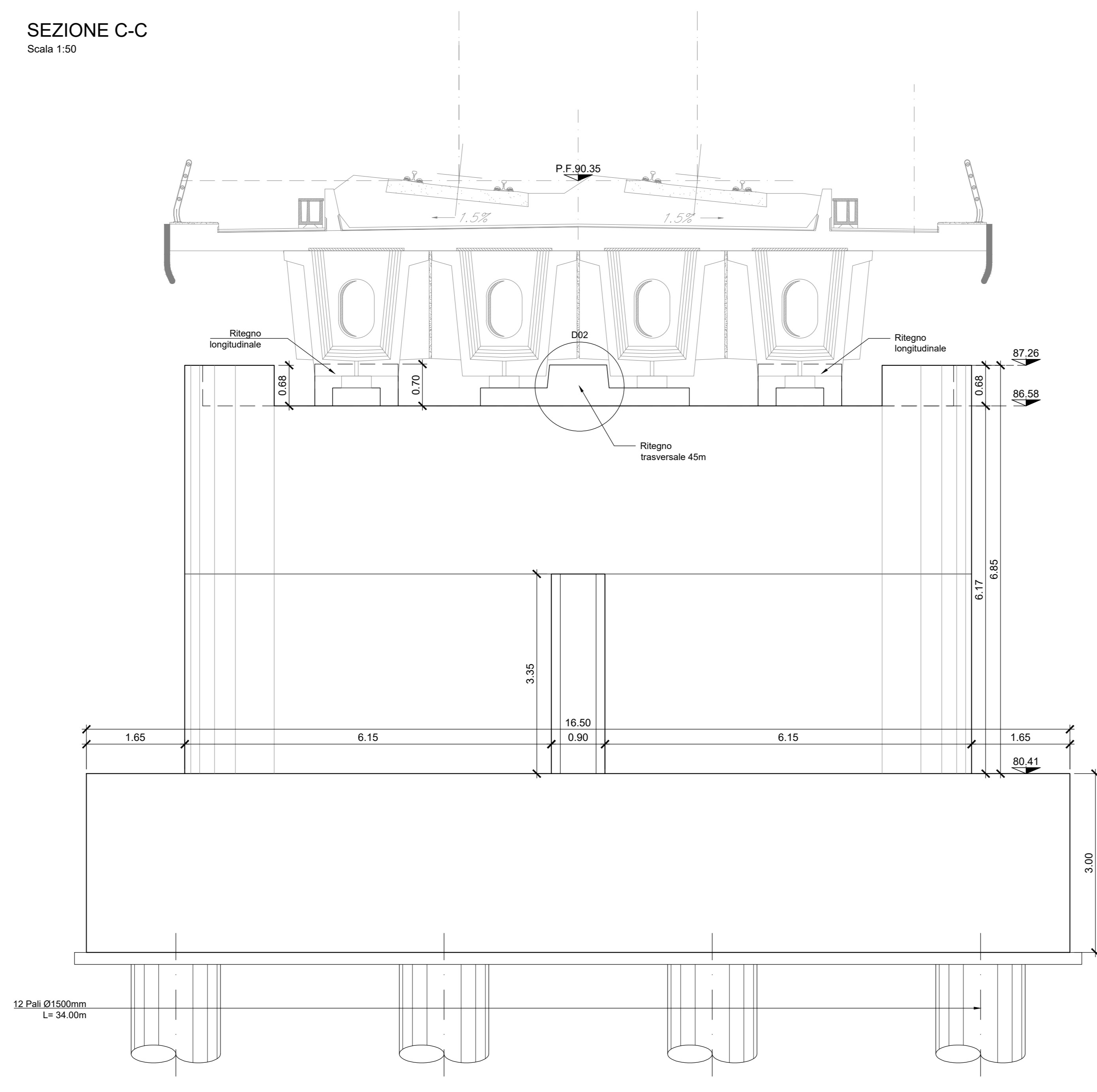


NOTE:
Per tabella materiali ed incidenza vedi elaborato:
#F2R.3.2.E.ZZ.TT.VI.00.0.0.001 - Tabella Materiali e incidenza

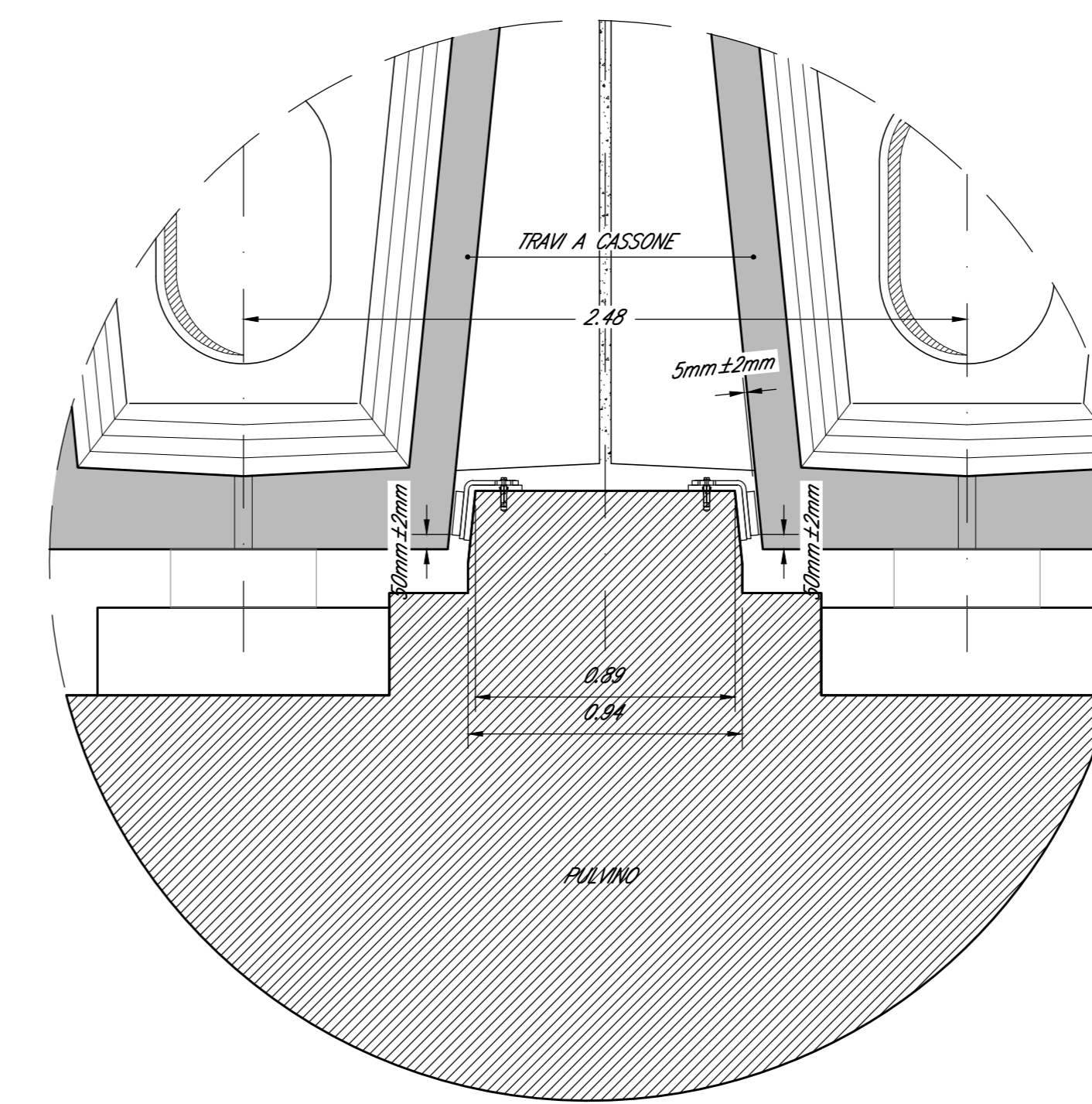
PIANTA PULVINI
Scala 1:50



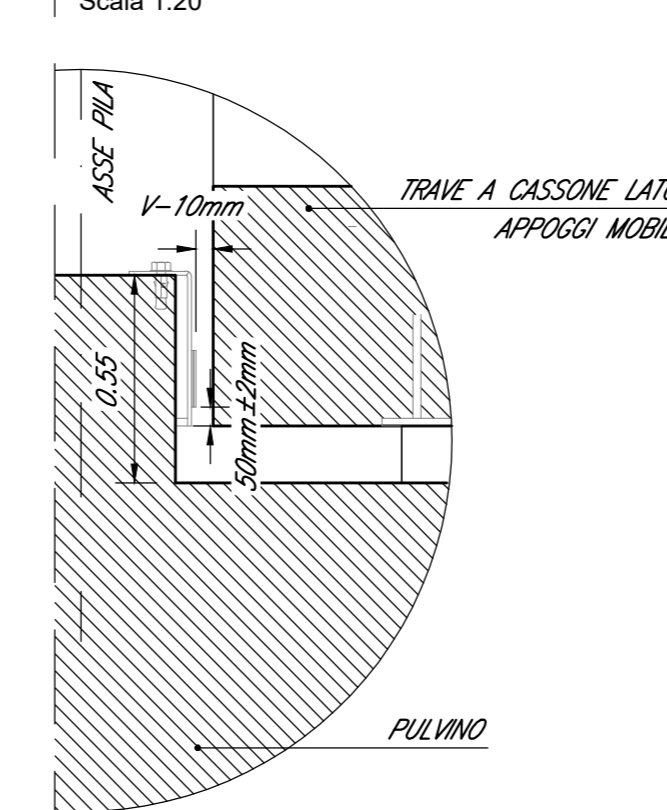
SEZIONE C-C
Scala 1:50



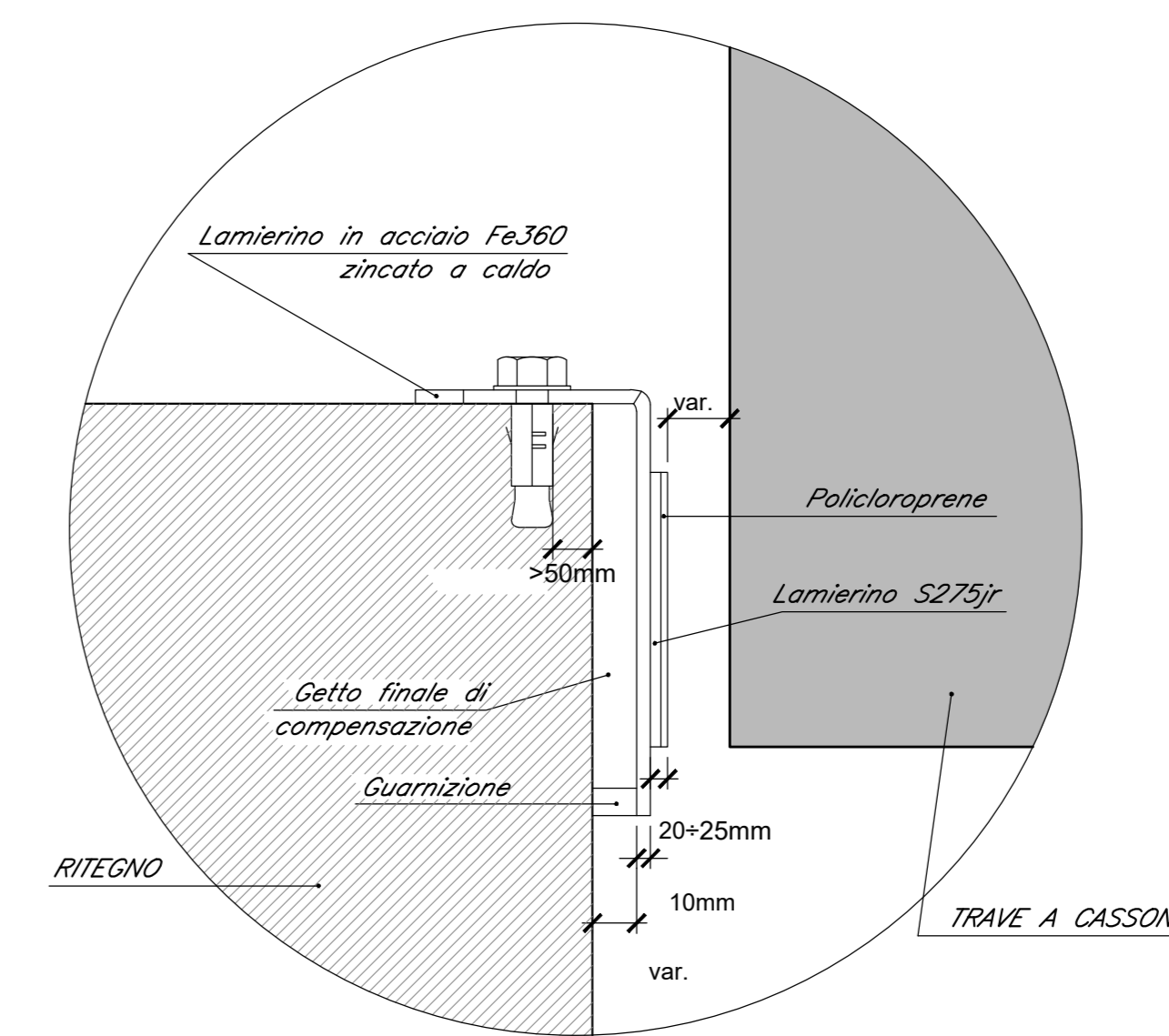
PARTICOLARE "2"
Scala 1:20



PARTICOLARE "1"
Scala 1:20



DETTAGLIO RITEGNI SISMICI 25m
Scala 1:5



COMMITTENTE:
RFI
RETE FERROVIARIA ITALIANA
GRUPPO FERROVIE DELLO STATO ITALIANE

DIREZIONE LAVORI:
ITALFER
GRUPPO FERROVIE DELLO STATO ITALIANE

APPALTATORE:
TELESE S.p.A.
Costruzioni ed Impianti

PROGETTAZIONE:
MANDATARIA: **Ghella**, **ITINERA**, **SALCEF**, **COGET IMPIANTI**
MANDANTI: **SYSTRA**, **SWS**, **SOTECNI**

IL DIRETTORE DELLA PROGETTAZIONE:
Ing. V. CASO

PROGETTO ESECUTIVO

ITINERARIO NAPOLI-BARI
RADDOPPIO TRATTA CANCELLO - BENEVENTO
IL LOTTO FUNZIONALE FRASSO TELESINO - VITULANO
3° SUBLOTTO SAN LORENZO - VITULANO

DISEGNO
PONTI E VIADOTTI DI LINEA

VI20
VIADOTTO dal km 40+983 al km 41+213: Viadotto Calore Torrecuso
Carpenteria pila P5

APPALTATORE:
IL DIRETTORE TECNICO:
Ing. M. FERRONI

COMMESSA: **IF2R.3.2.E.ZZ** ENTE: **RFI** TIPO DOC.: **32** OPERA/DISCIPLINA: **BZ** PROGR.: **V12005** REV.: **005** C

Rev.	Descrizione	Redatto	Data	Verificato	Data	Approvato	Data	Autorezzato Data
A	EMISSIONE	C. FINI	25/09/2021	G. COPPA	24/09/2021	L. BRIZZONE	24/09/2021	
B	REVISIONE A REGOLO REV	C. FINI	31/10/2021	G. COPPA	31/10/2021	L. BRIZZONE	31/10/2021	
C	REVISIONE A SEGUITO REV	C. FINI	30/11/2021	G. COPPA	30/11/2021	L. BRIZZONE	30/11/2021	