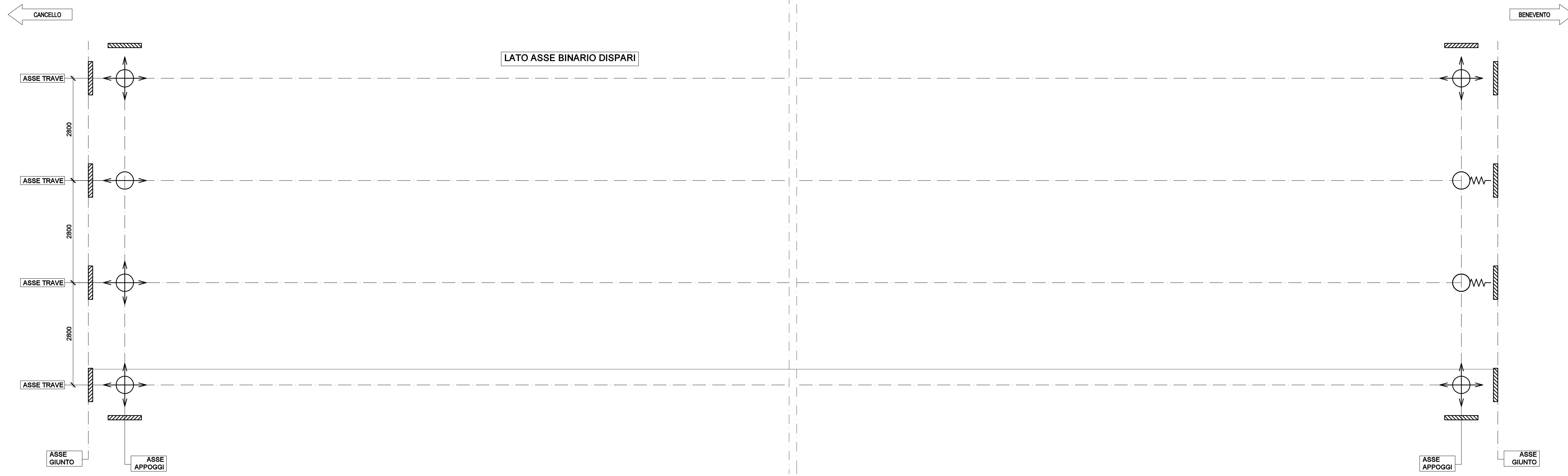


SCHEMA DISPOSIZIONE APPOGGI
Scale 1:50

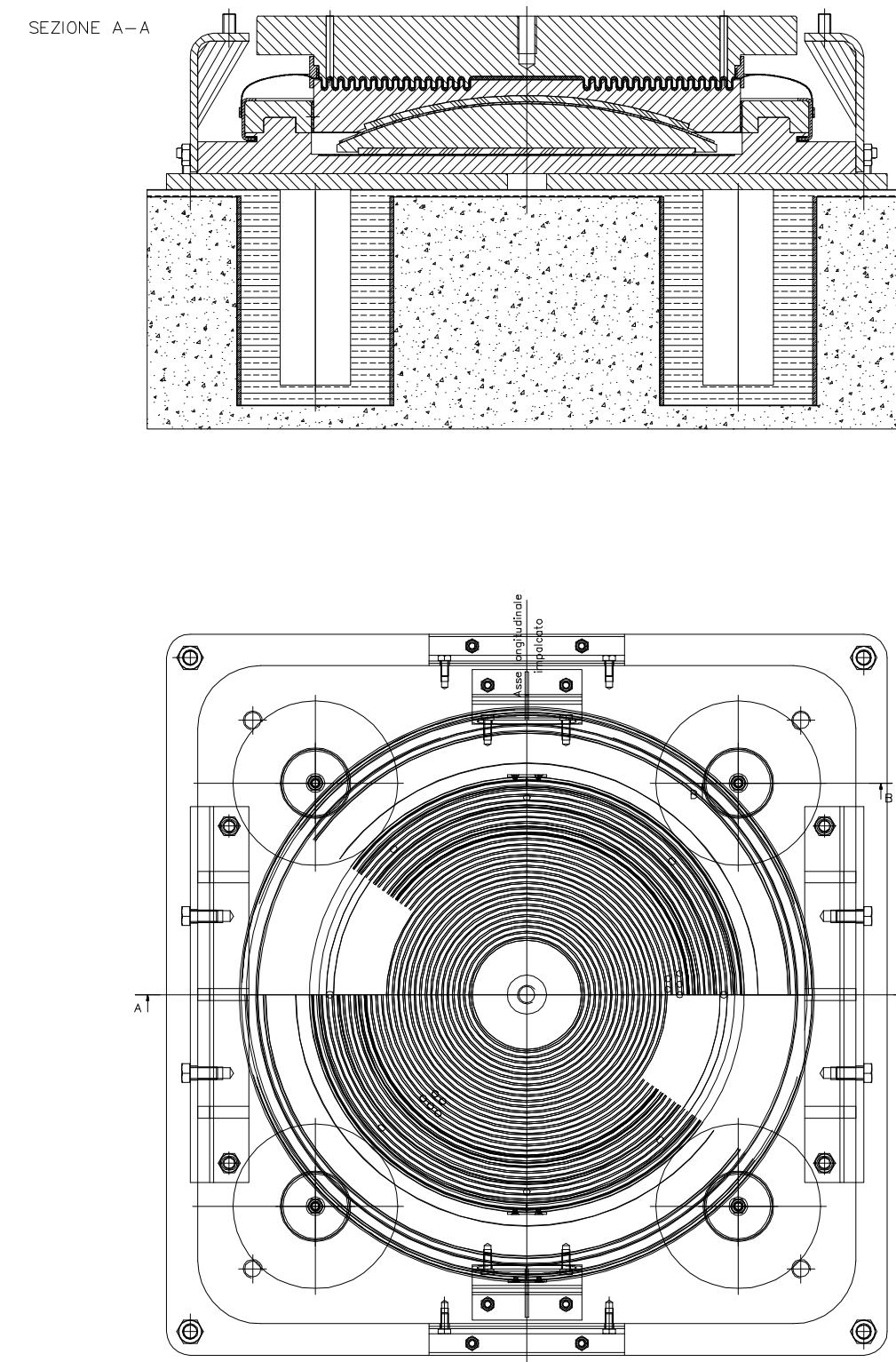


ESCURSIONE GIUNTI ± 165mm
 AMPIEZZA VARCO 175mm
 CORSA APPARECCHI D'APPOGGIO - E [mm] $E_x = \pm 195mm$
 $E_y = \pm 30mm$

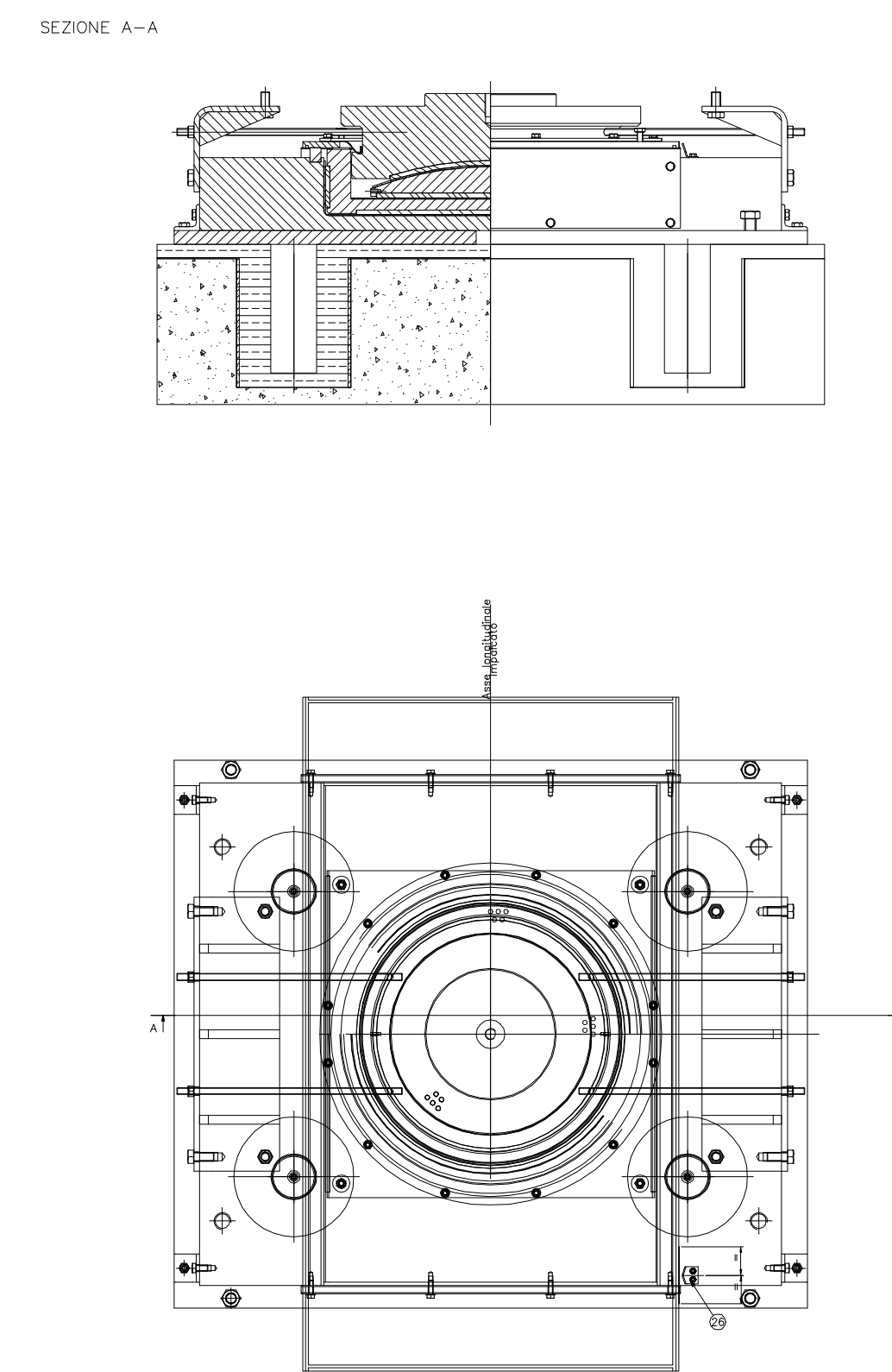
LEGGENDA APPOGGI

○	F	APP. D'APPOG. FISSO -calotta sferica
⊕	MD	APP. D'APPOG. MULTIDIREZIONALE -calotta sferica
⊖	UL	APP. D'APPOG. UNIDIREZIONALE LONGITUDINALE -calotta sferica
⊙	UT	APP. D'APPOG. UNIDIREZIONALE TRASVERSALE -calotta sferica
⊖	F-RV	APP. D'APPOG. FISSO A RIGIDEZZA VARIABILE -calotta sferica
⊖	UT-RV	APP. D'APPOG. UNIDIREZIONALE A RIGIDEZZA VARIABILE -calotta sferica
⊖	HL	VINCOLO MECCANICO PER SOLI CARICHI ORIZZONTALI -scorrevole in senso longitudinale
▨	RT	RITEGNO TRASVERSALE -in gomma armata
▨	RL	RITEGNO LONGITUDINALE -in gomma armata
■	DT	DENTE DI ARRESTO TRASVERSALE IN C.A.
□	DTA	DENTE DI ARRESTO TRASVERSALE IN CARPENTERIA METALLICA
▨	DTL	DENTE DI ARRESTO LONGITUDINALE IN CARPENTERIA METALLICA
■	DL	DENTE DI ARRESTO LONGITUDINALE IN C.A.

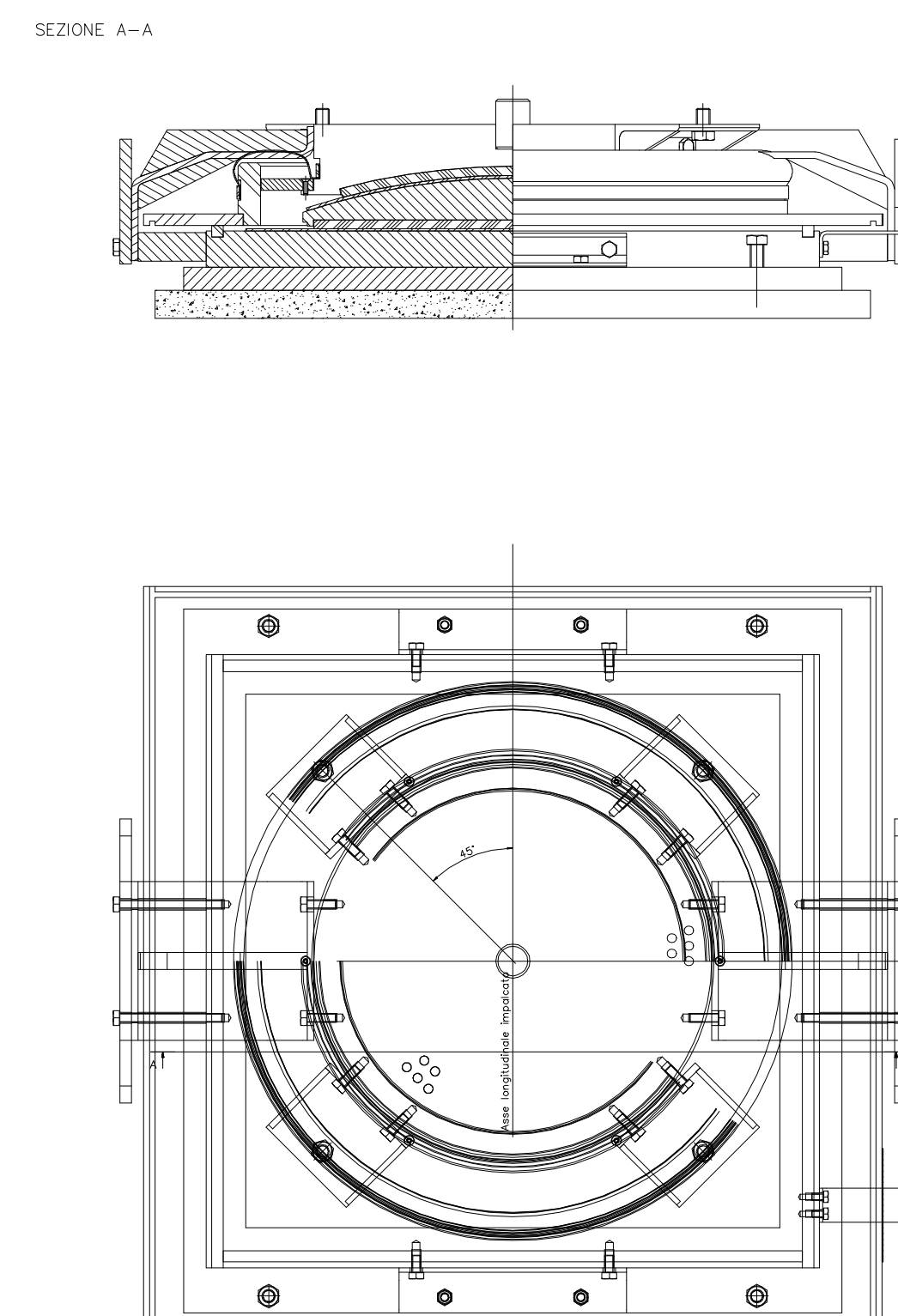
APPOGGIO FISSO



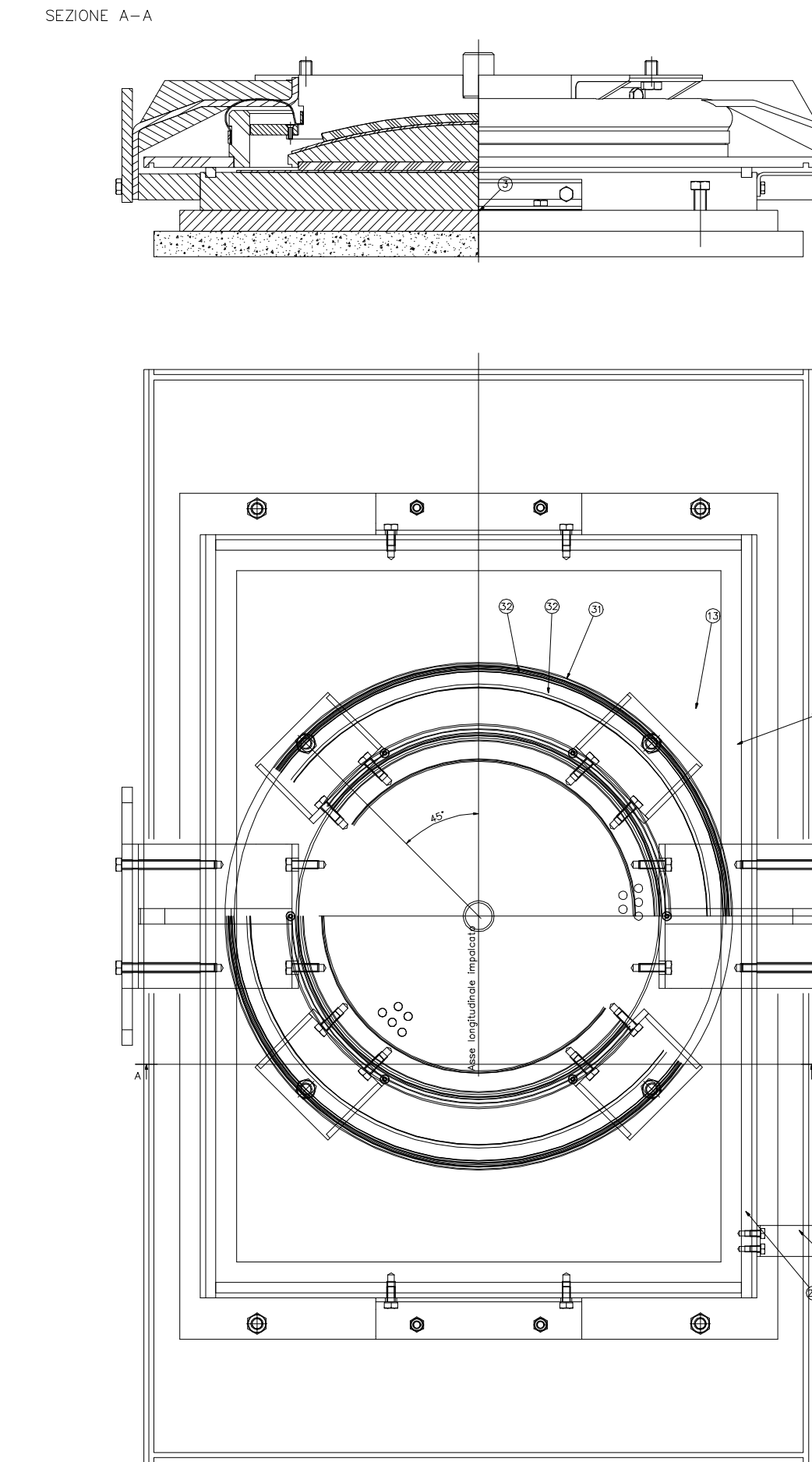
APPOGGIO UNIDIREZIONALE



APPOGGIO MULTIDIREZIONALE LATO FISSO



APPOGGIO MULTIDIREZIONALE LATO MOBILE



APPOGGIO FISSO		
	COMBINAZIONI STATICHE SLU	COMBINAZIONI SISMICHE SLU
Nmax [kN]	8700	5500
Nmin [kN]	2500	950
Hlong [kN]	3300	16500
Htrasv [kN]	1800	8500

APPOGGIO UNIDIREZIONALE LONGITUDINALE		
	COMBINAZIONI STATICHE SLU	COMBINAZIONI SISMICHE SLU
Nmax [kN]	8200	5500
Nmin [kN]	3600	950
Htrasv [kN]	2200	16500

APPOGGIO MULTIDIREZIONALE		
	COMBINAZIONI STATICHE SLU	COMBINAZIONI SISMICHE SLU
Nmax [kN]	11000	7500
Nmin [kN]	2100	1250

RITEGNO SISMICO LONGITUDINALE		
	COMBINAZIONI STATICHE SLU	COMBINAZIONI SISMICHE SLV
Hlong [kN]	1650	8500

RITEGNO SISMICO TRASVERSALE		
	COMBINAZIONI STATICHE SLU	COMBINAZIONI SISMICHE SLV
Htrasv [kN]	3600	16500

CARICO VERTICALE MASSIMO - Nmax [kN]
 CARICO VERTICALE MINIMO - Nmin [kN]
 CARICO ORIZZONTALE LONGITUDINALE MASSIMO - Hlong [kN]
 CARICO ORIZZONTALE TRASVERSALE MASSIMO - Htrasv [kN]

I disegni degli appoggi sono puramente indicativi

COMMITTENTE: **RFI** RETE FERROVIARIA ITALIANA - GRUPPO FERROVIE DELLO STATO ITALIANE

DIREZIONE LAVORI: **ITALFERR** GRUPPO FERROVIE DELLO STATO ITALIANE

APPALTATORE: **TELESE S.p.A.** (Consorzio Edile Società Costruttrice e Scorporabilità Limitata) e **COGET IMPIANTI**

PROGETTAZIONE: **GHELLA** (Consorzio di Ingegneria), **ITINERA**, **SALCEF**, **COGET IMPIANTI**

MANDATARI: **SYSTRA**, **SWS**, **SOTECNI**

IL DIRETTORE DELLA PROGETTAZIONE: **Ing. L. LACOR**

PROGETTO ESECUTIVO

ITINERARIO NAPOLI-BARI
RADDOPPIO TRATTA CANCELLO - BENEVENTO
IL LOTTO FUNZIONALE FRASSO TELESINO - VITLANO
3° SUBLOTTO SAN LORENZO - VITLANO

DISEGNO: PONTI E VIADOTTI
 V120 - VIADOTTO dal km 40+983 al km 41+213: Viadotto Calore Torrecuso
 Appoggi e giunti impalcato L=85.00 m

APPALTATORE: IL DIRETTORE TECNICO: **Ing. M. FERRO** SCALA: VARIE

COMMESSA: I F 2 R 3 2 E 2 Z B Z V 1 2 0 0 7 0 0 2 C

Rev.	Descrizione	Redatto	Data	Verificato	Data	Approvato	Data	Adottato	Data
A	EMISIONE	E. RICCI	28/06/21	G. CAROPPA	28/06/21	L. BRILLOZZE	28/06/21	IL PROGETTISTA	28/06/21
B	REVISIONE A SEQUITO REV	E. RICCI	28/10/21	G. CAROPPA	28/10/21	L. BRILLOZZE	28/10/21	IL PROGETTISTA	28/10/21
C	REVISIONE A SEQUITO REV	E. RICCI	30/11/21	G. CAROPPA	30/11/21	L. BRILLOZZE	01/12/21	IL PROGETTISTA	01/12/21

File: IP2R.3.2.E.ZZ.BZ.VI.20.6.7.002.C.dwg n. Elab.: