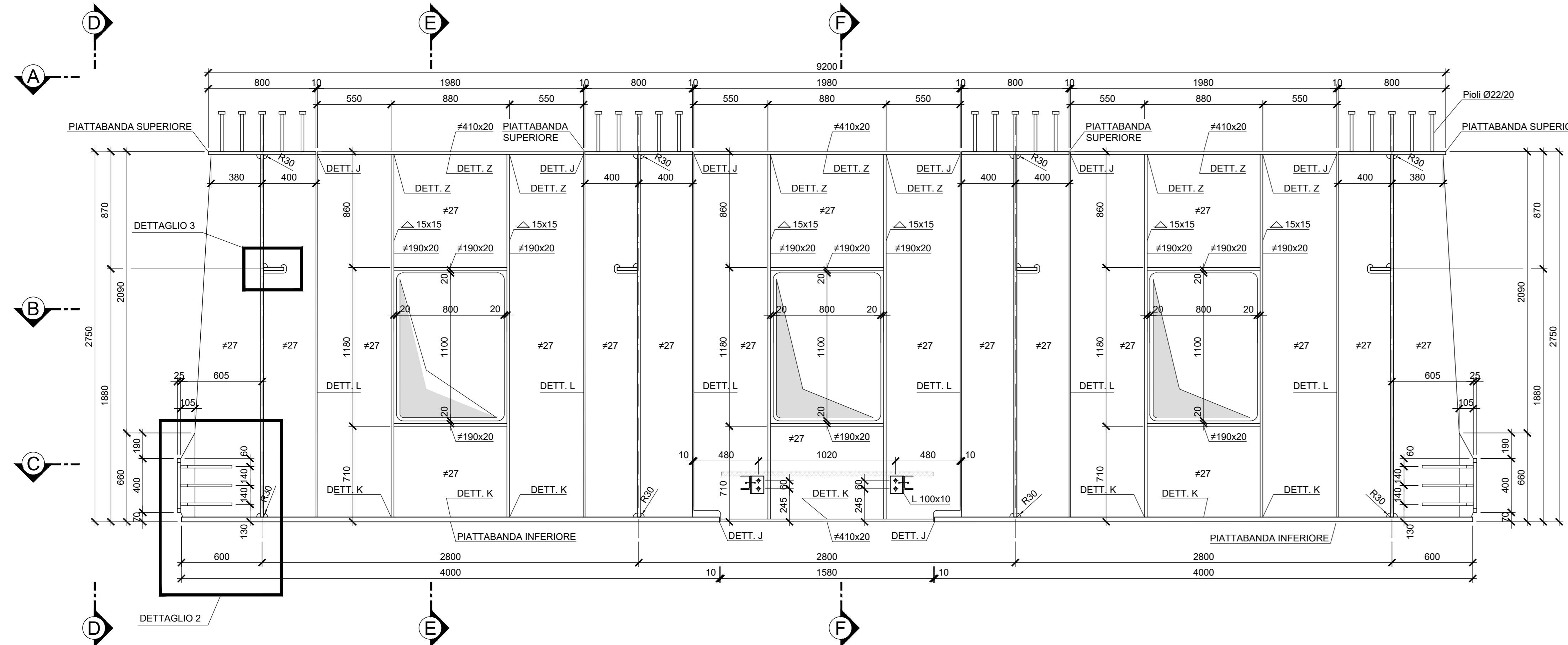


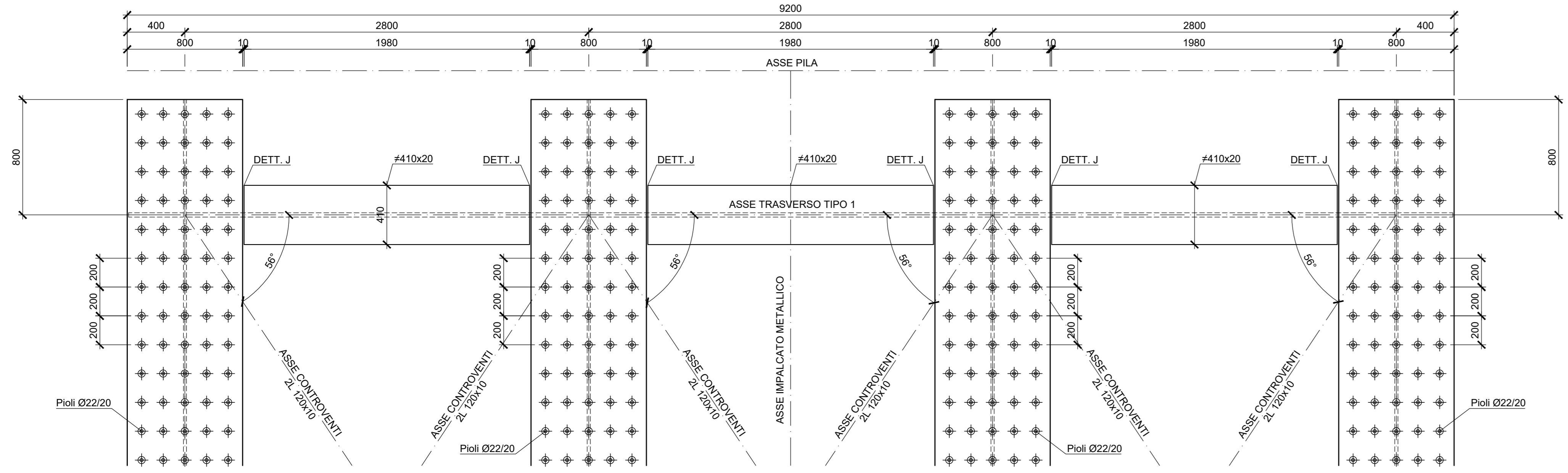
DIAFRAMMA DI APPOGGIO - TIPO 1

Scala 1:20



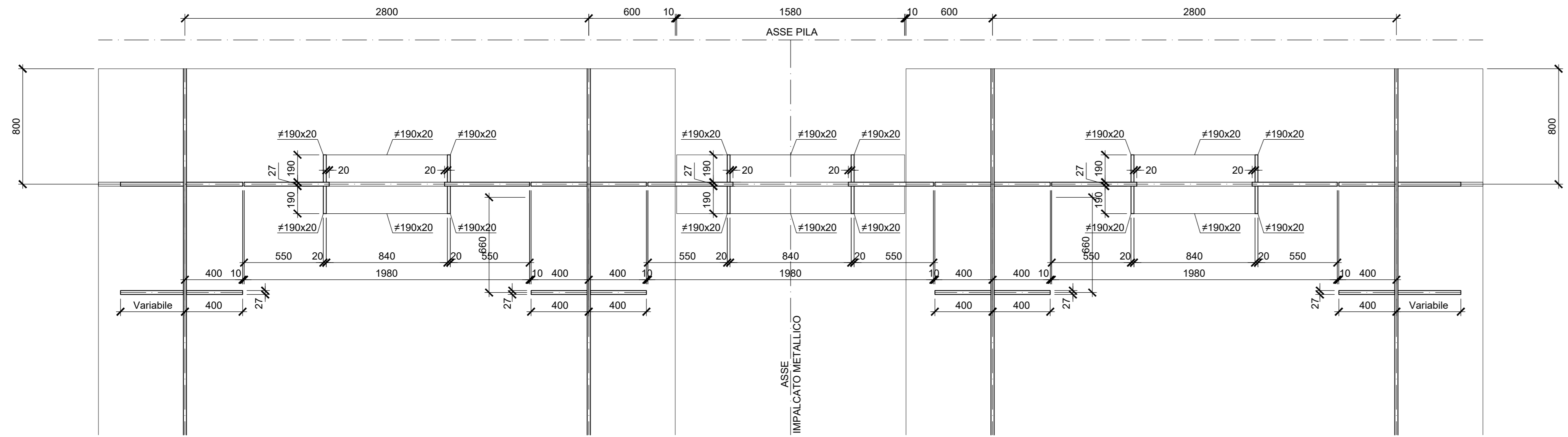
SEZIONE A-A

Scala 1:20



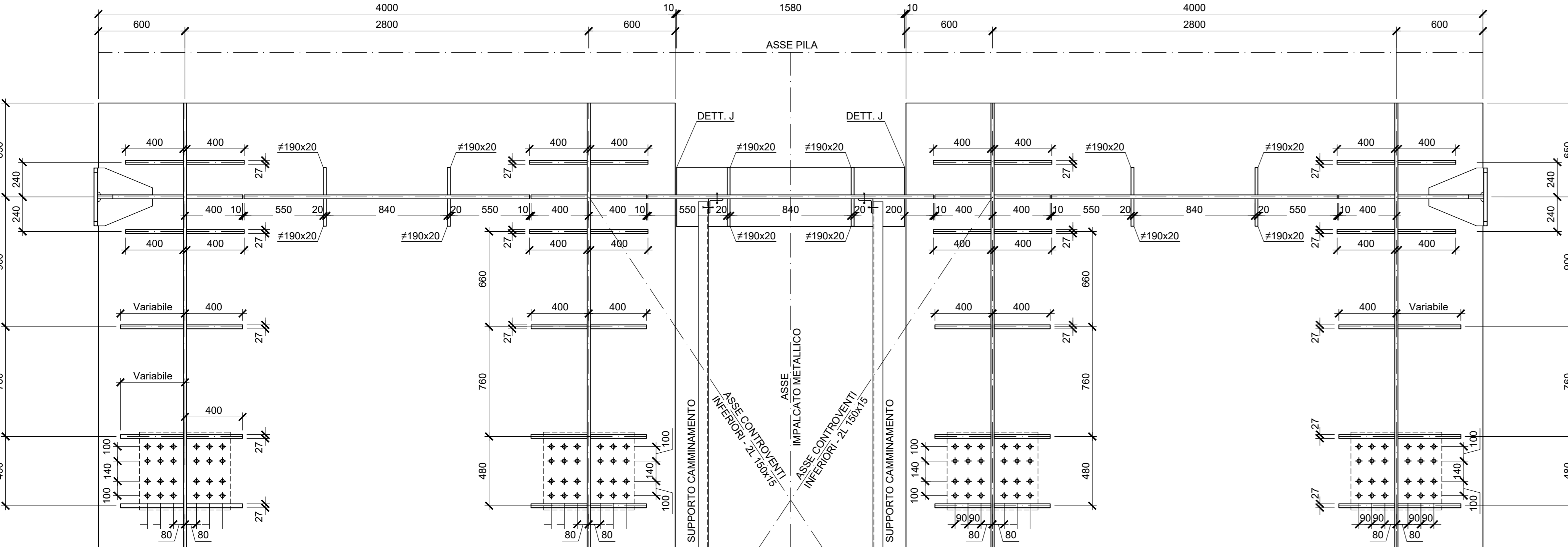
SEZIONE B-B

Scala 1:20



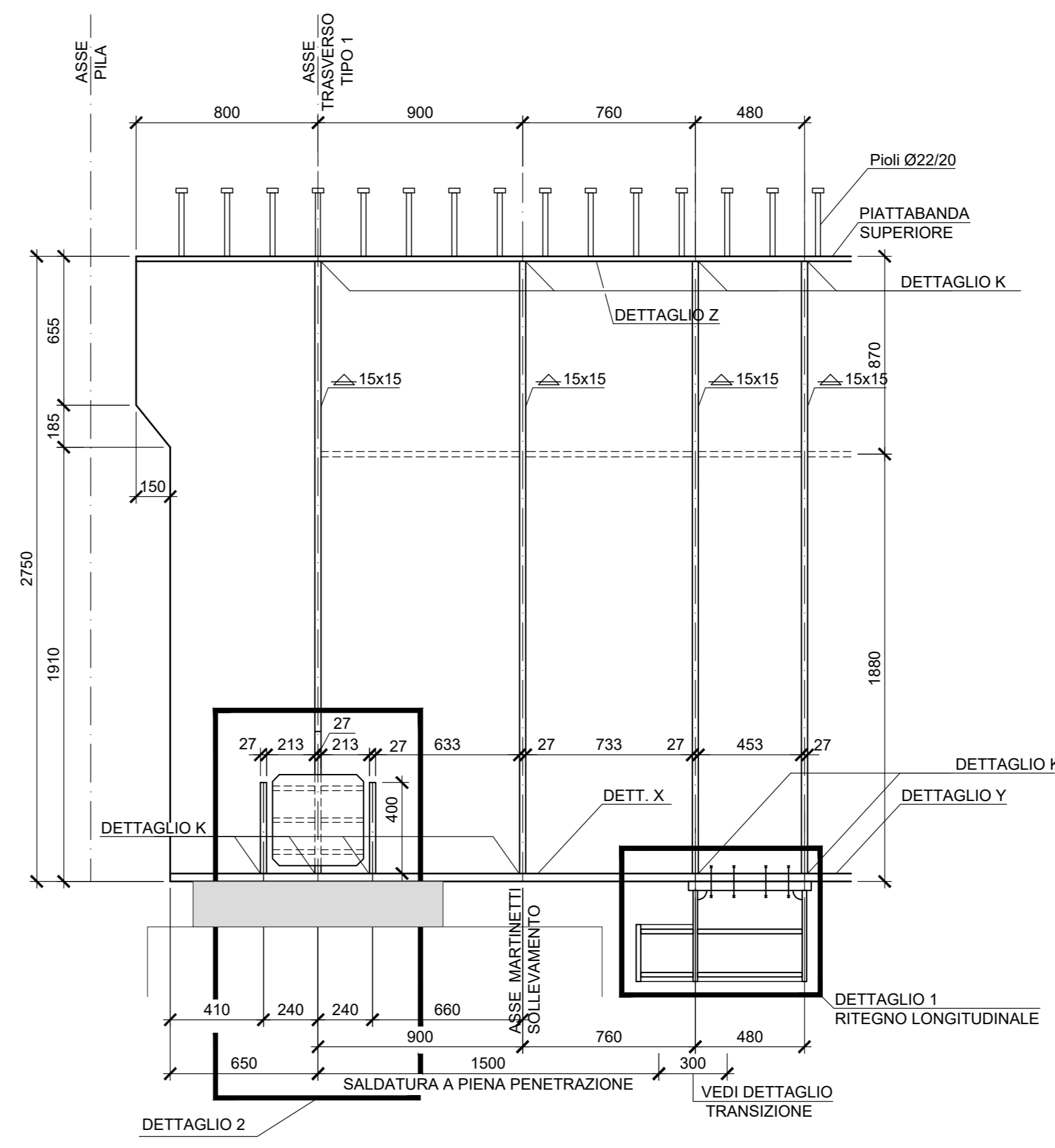
SEZIONE C-C

Scala 1:20



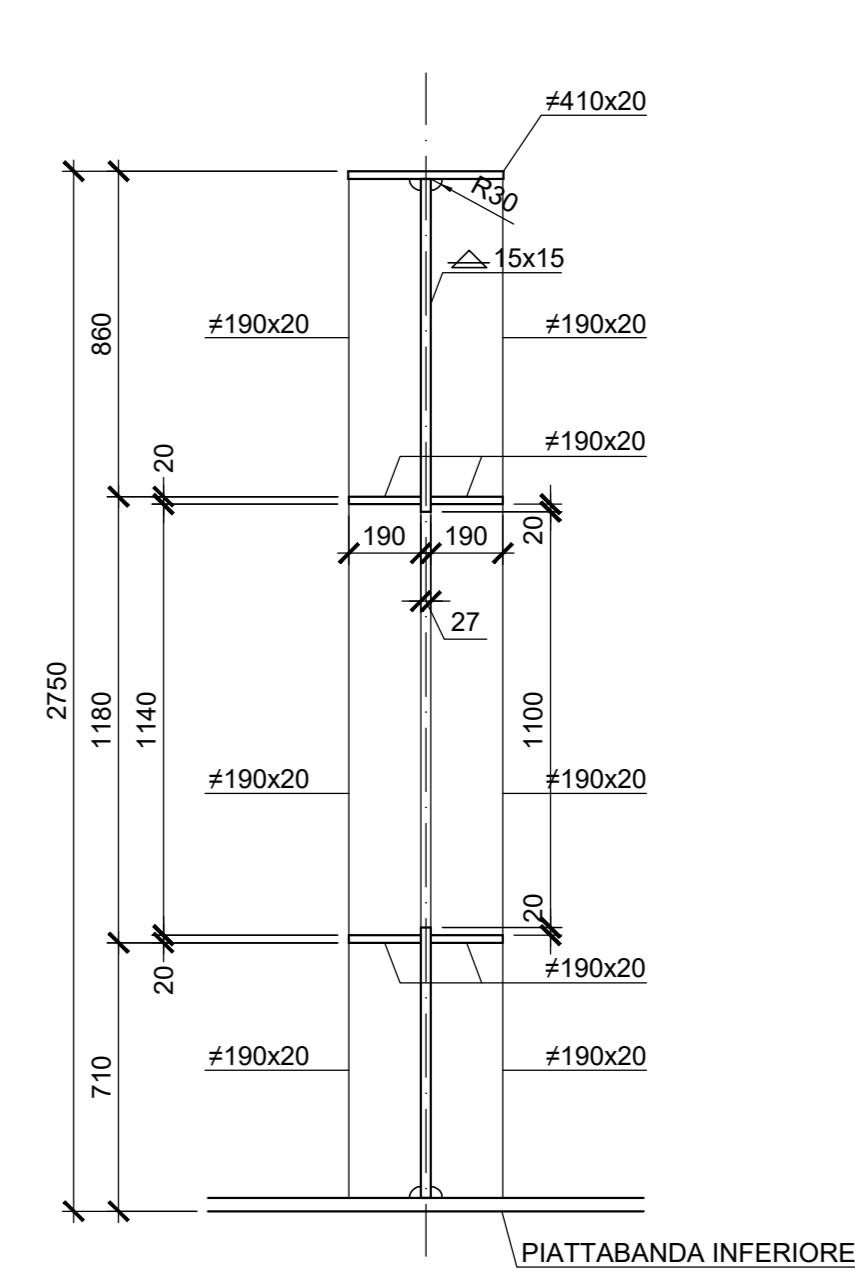
VISTA LONGITUDINALE D-D

Scala 1:20



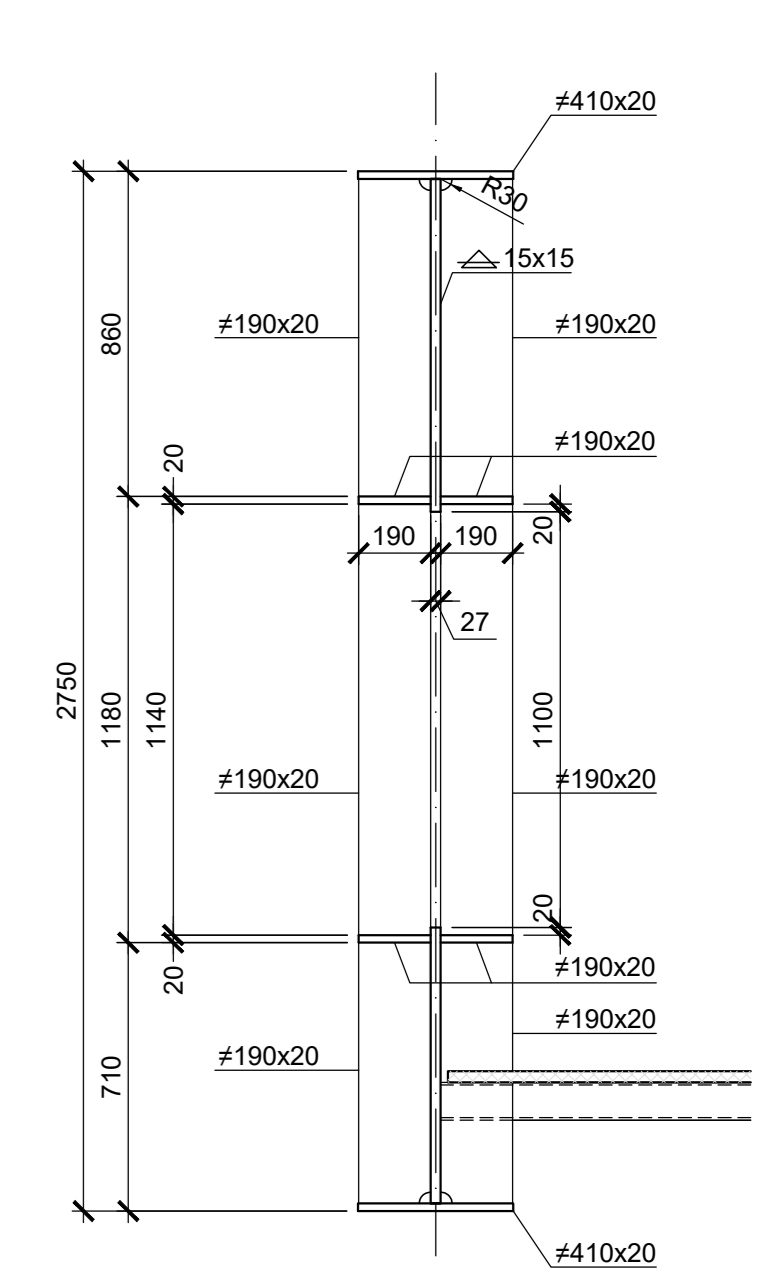
SEZIONE LONGITUDINALE E-E

Scala 1:20



SEZIONE LONGITUDINALE F-F

Scala 1:20

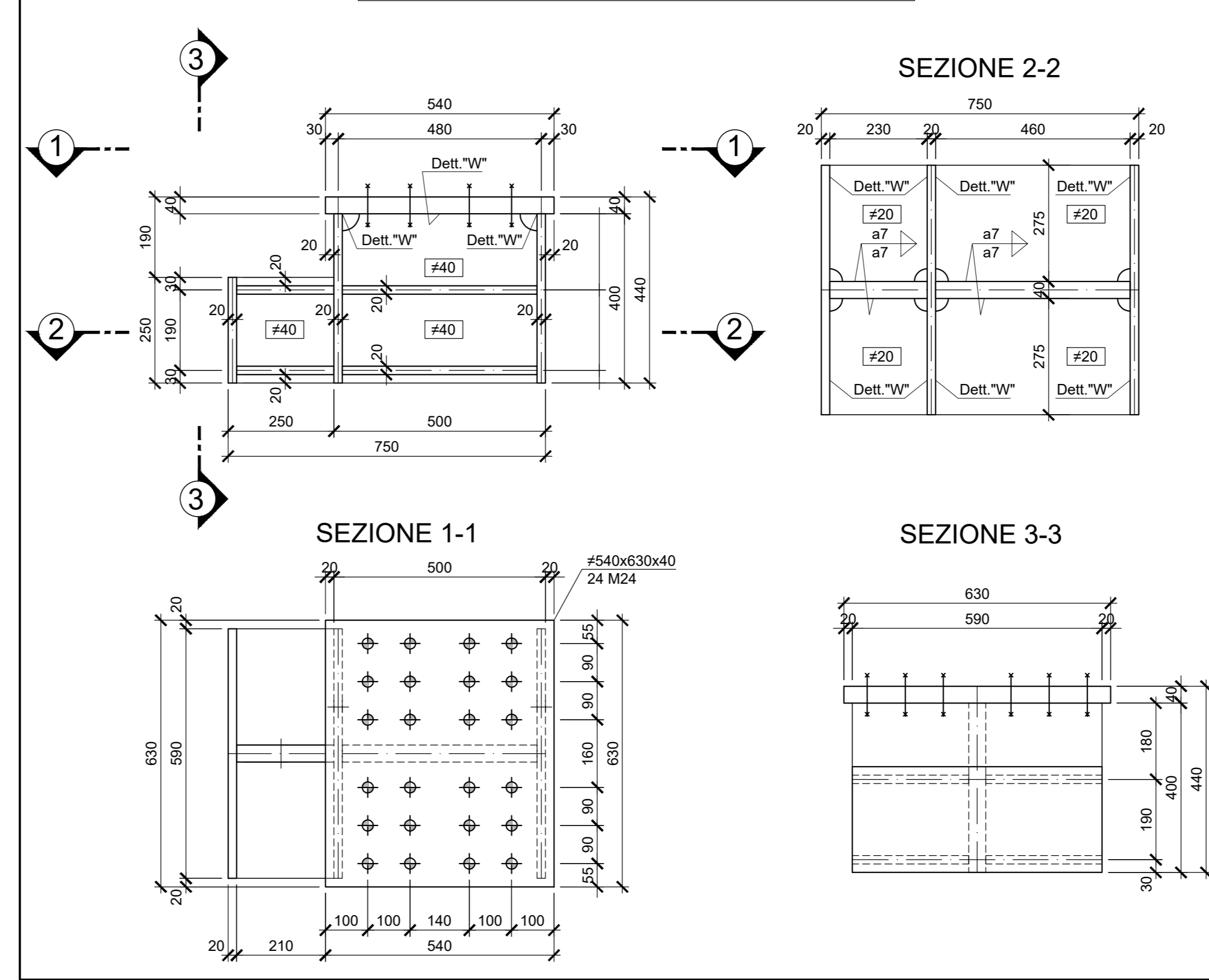


NOTA BENE:

- SI DOVRANNO PREVEDERE SALDATURE A PIENA PENETRAZIONE TRA ANIMA E PIATTABANDA INFERIORE IN ZONA APPOGGIO E SALDATURE A PARZIALE PENETRAZIONE TRA ANIMA E PIATTABANDA SUPERIORE
- RITEGNI SISMICI: LA DISTANZA FRA IL CUSCINETTO DI NEOPRENE E LA SUPERFICIE DELLA TRAVE DOVRA' ESSERE LIMITATA A 5 mm ± 2 mm PER I RITEGNI TRASVERSALI E QUELLI LONGITUDINALI LATO APPOGGIO FISSO.
- LA CONTROPIASTRA (DA DEFINIRE CON IL PROGETTO COSTRUTTIVO DEGLI APPOGGI) SARA' SALDATA IN MANIERA CONTINUA SUL PERIMETRO. DOVE NON INDICATO, GLI SLOT HANNO IL RAGGIO MIN. 30 mm.
- PER LA TABELLA MATERIALI SI RIMANDA ALL'ELABORATO SPECIFICO: "TABELLE MATERIALI E INCIDENZE VIADOTTI V120, V122 E V123 (COMPRESSE LE TRINCEE DI APPROCCIO TR26 E TR27)" - #F2R.3.2.E.ZZ.TT.V1.00.0.0.001.

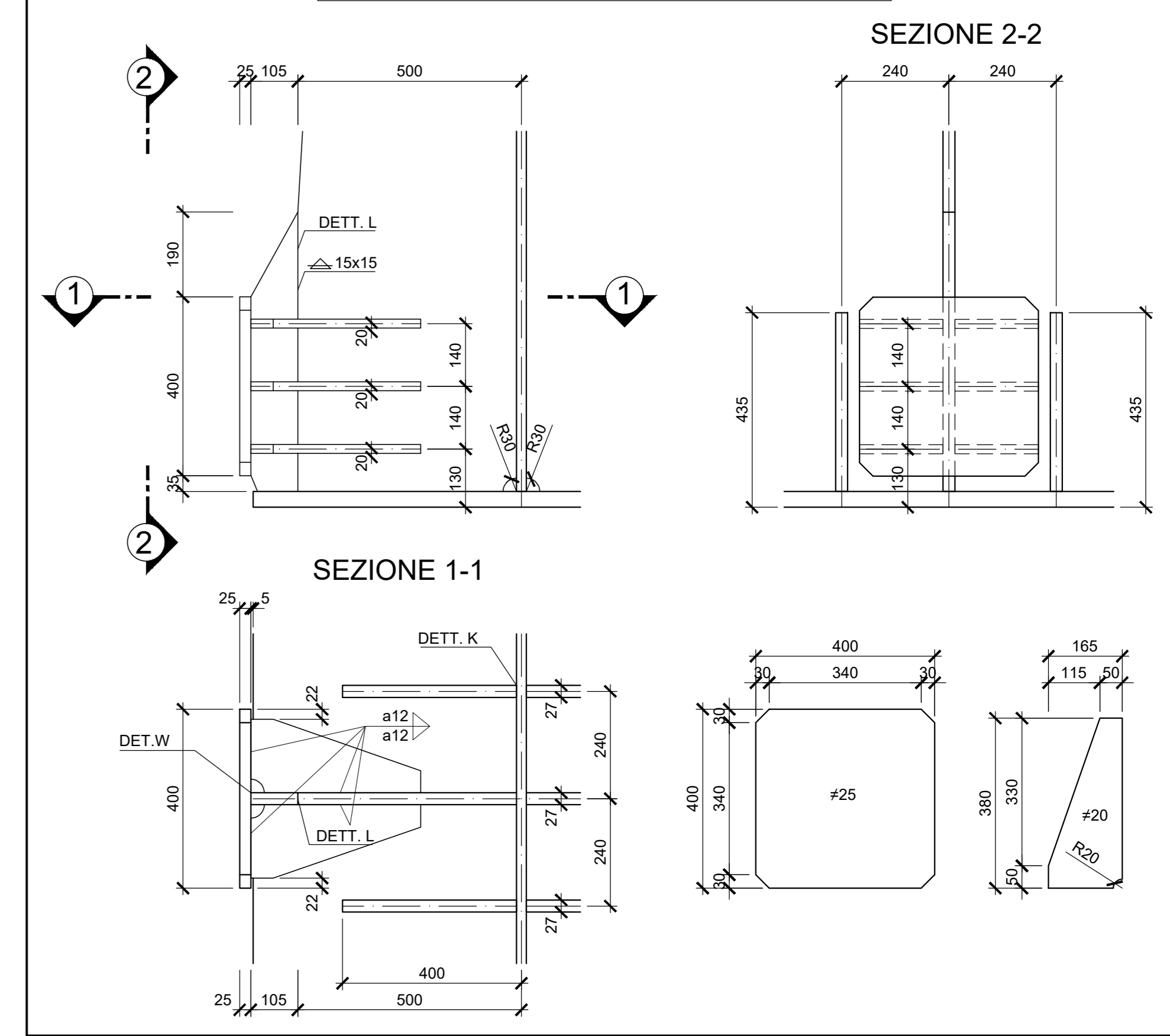
DETTAGLIO 1 - RITEGNO LONGITUDINALE

Scala 1:10



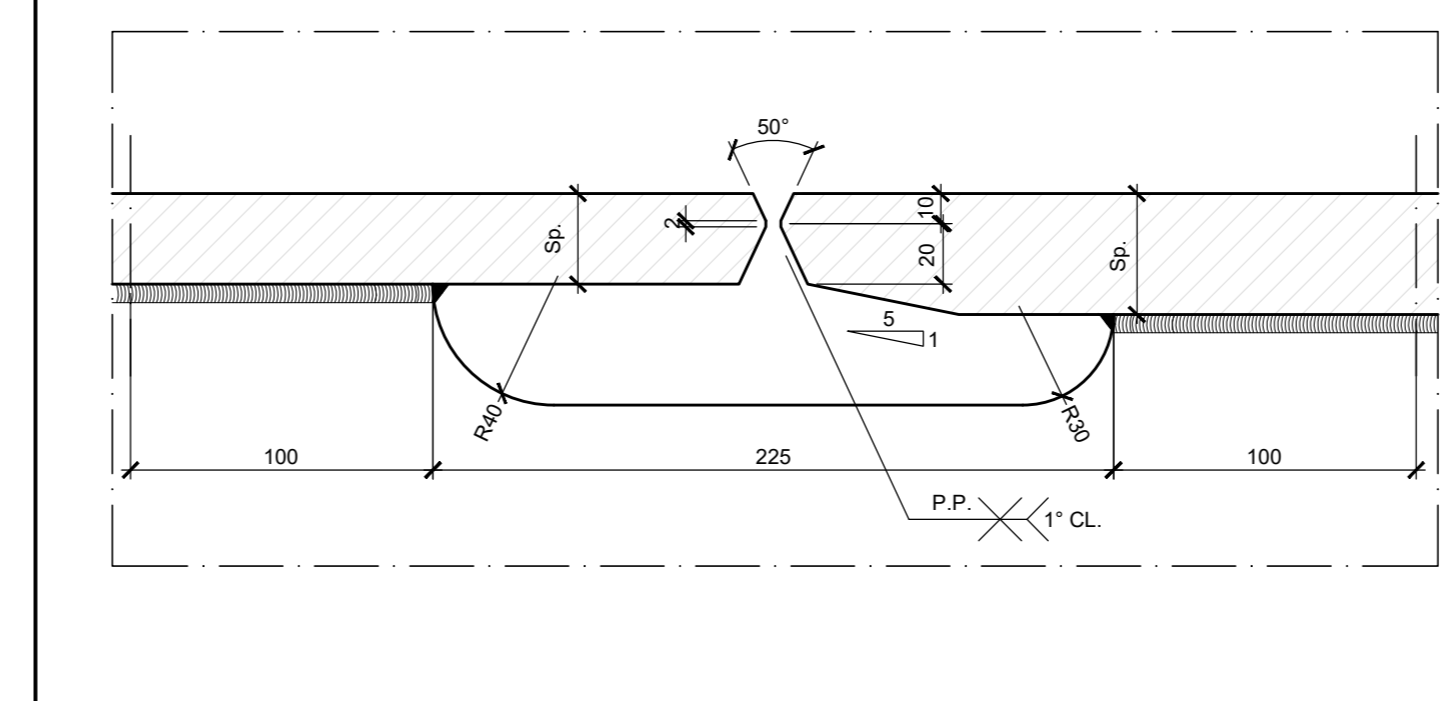
DETTAGLIO 2 - RITEGNO TRASVERSALE

Scala 1:10



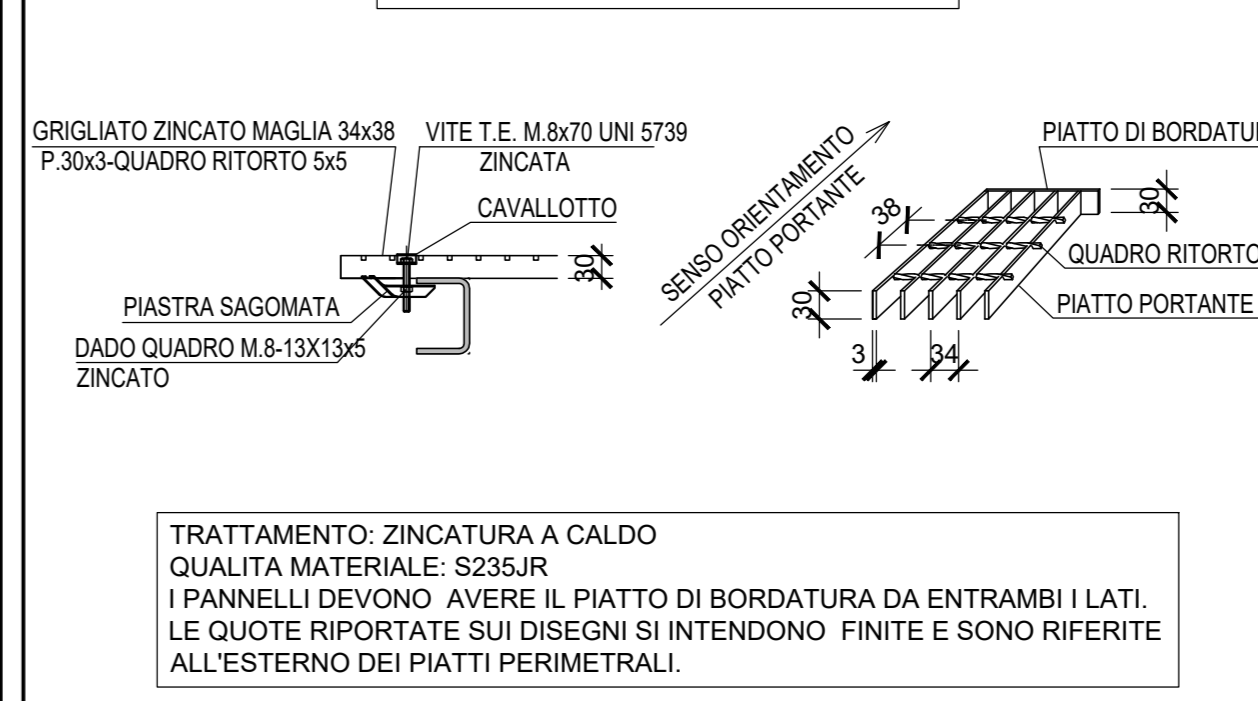
DETTAGLIO J

Scala 1:2.5



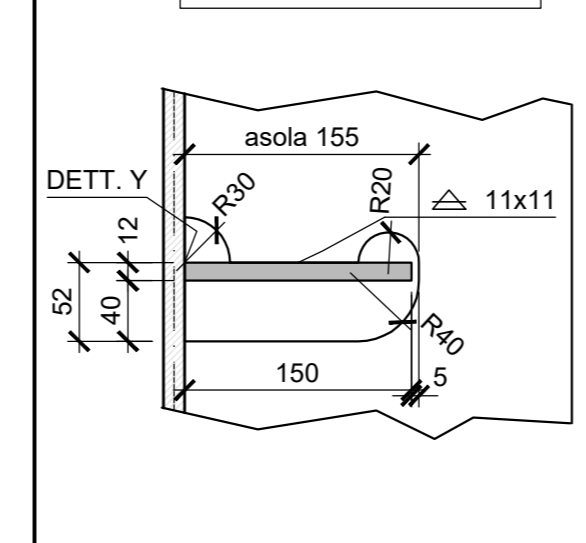
DETTAGLIO GRIGLIATO

Scala 1:10



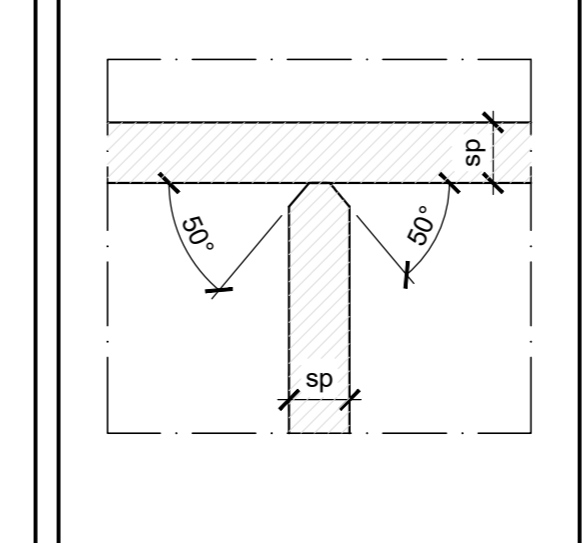
DETTAGLIO 3

Scala 1:5



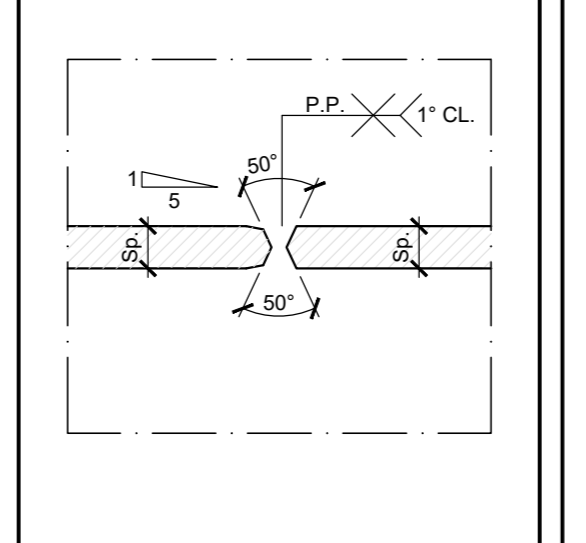
DETTAGLIO Z

Scala 1:2.5



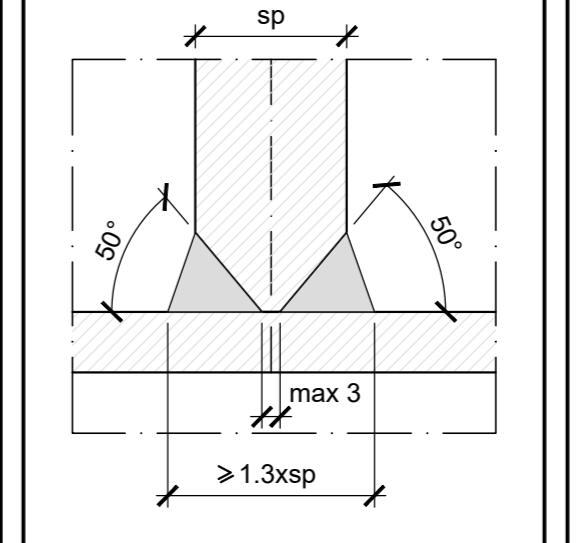
DETTAGLIO L

Scala 1:2.5



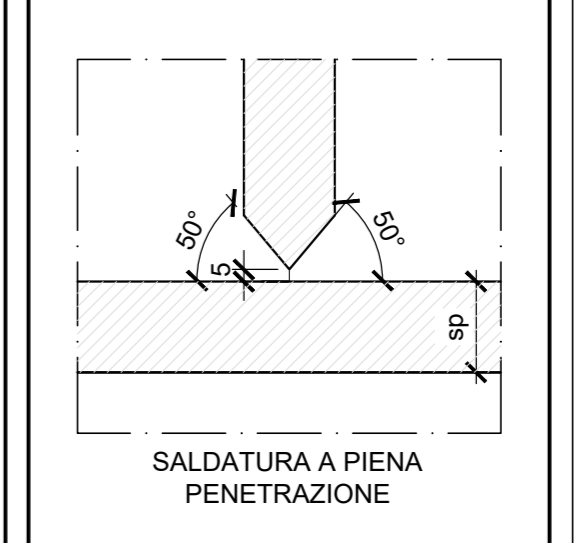
DETTAGLIO W

Scala 1:2.5



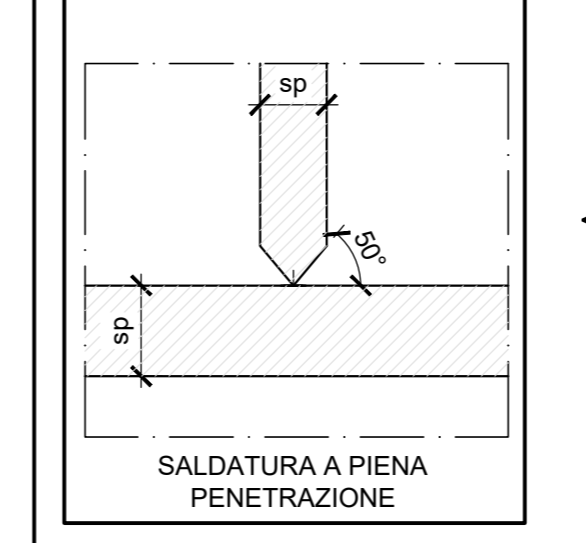
DETTAGLIO K

Scala 1:2.5



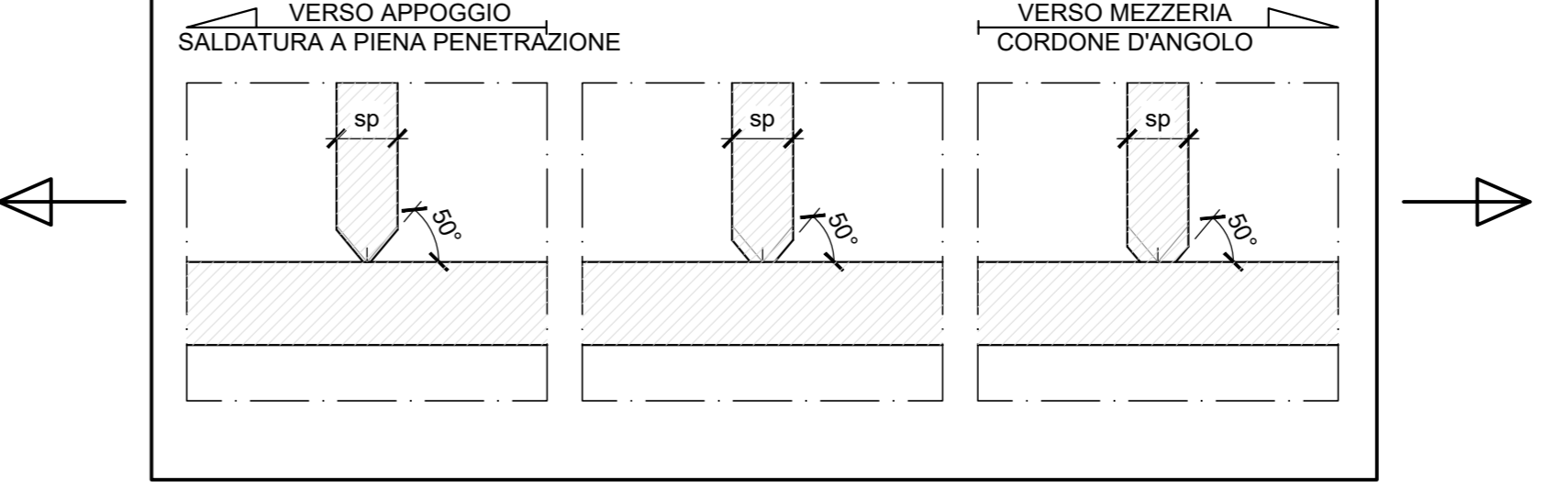
DETTAGLIO X

Scala 1:2.5



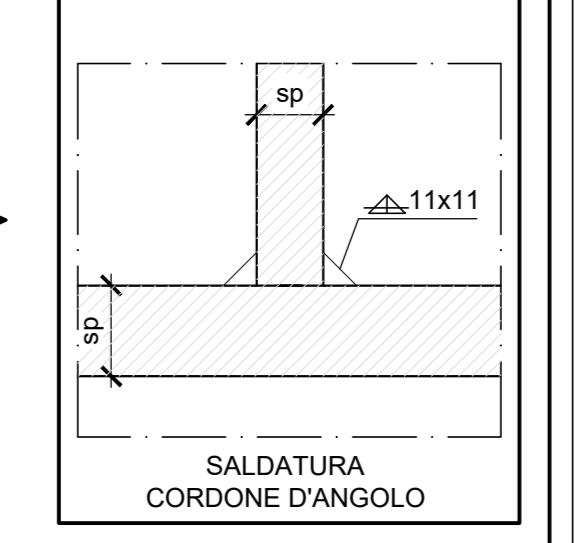
ZONA DI TRANSIZIONE L=300 mm

Scala 1:2.5



DETTAGLIO Y

Scala 1:2.5



COMMITTENTE: **RFI** RETE FERROVIARIA ITALIANA GRUPPO FERROVIE DELLO STATO ITALIANE

DIREZIONE LAVORI: **ITALFERR** GRUPPO FERROVIE DELLO STATO ITALIANE

APPALTATORE: **TELESE S.p.A.** Casa di Via S. Maria Maddalena 11 - 81021 Telesina (BN)

PROGETTAZIONE: **Ghella** Consorzio di Ingegneria

MANDATARI: **ITINERA**, **SALCEF**, **COGET IMPIANTI**

IL DIRETTORE DELLA PROGETTAZIONE: **Ing. M. EMBORI**

PROGETTO ESECUTIVO

ITINERARIO NAPOLI-BARI RADDOPPIO TRATTA CANCELLO - BENEVENTO IL LOTTO FUNZIONALE FRASSO TELESINO - VITULANO 3° SUBLOTTO SAN LORENZO - VITULANO

DISEGNO: **SYSTRA**, **SWS**, **SOTECNI**

PONTI E VIADOTTI

V120 - VIADOTTO dal km 40+983 al km 41+213: Viadotto Calore Torrecuso

Carpenteria metallica Impalcato L=45.00 m - Diaframmi di Appoggio - Tav. 1 di 2

APPALTATORE: **Ing. M. EMBORI**

SCALA: **VARIE**

Rev.	Descrizione	Elab.	Data	Verificato	Data	Approvato	Data	Aut. Data
A	EMMISSIONE	E. RICCI	20/05/21	G. CARONIA	24/05/21	L. BRUNOZZI	24/05/21	IL PROGETTO
B	REVISIONE A SEGUITO REV.	E. RICCI	20/05/21	G. CARONIA	20/05/21	L. BRUNOZZI	20/05/21	IL PROGETTO

File: #F2R.3.2.E.ZZ.BZ.V1.20.0.9.002.B.dwg