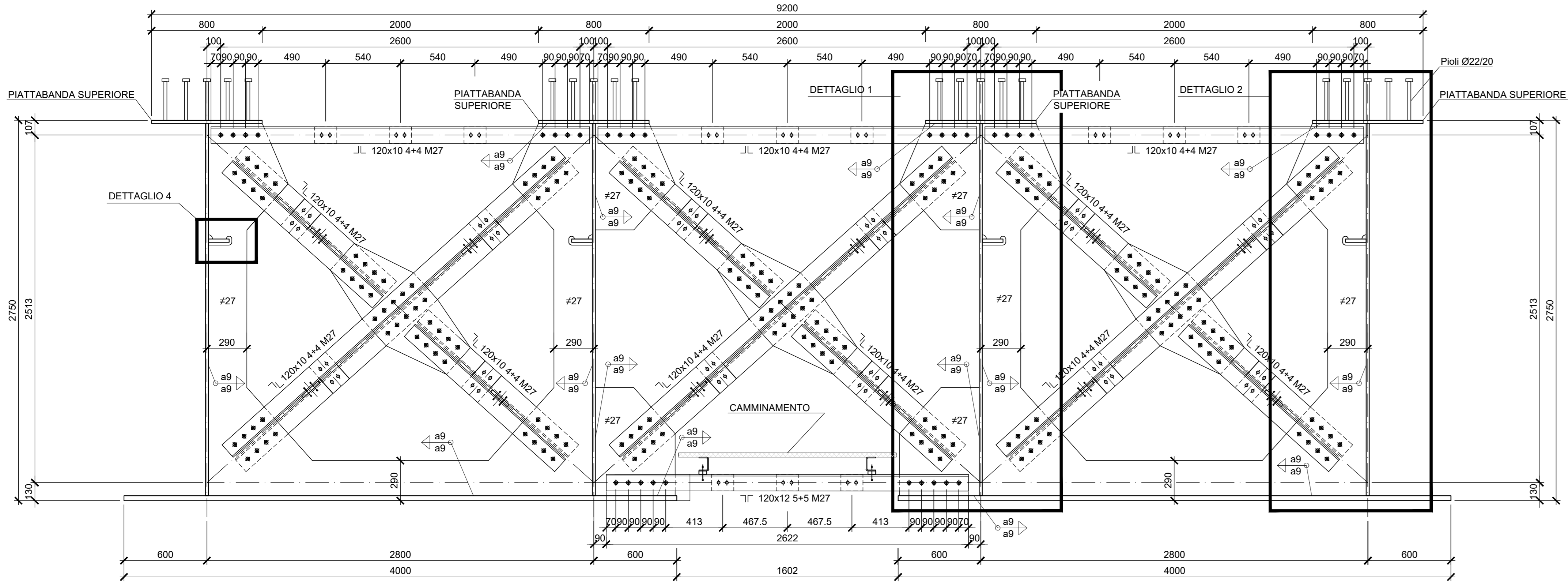
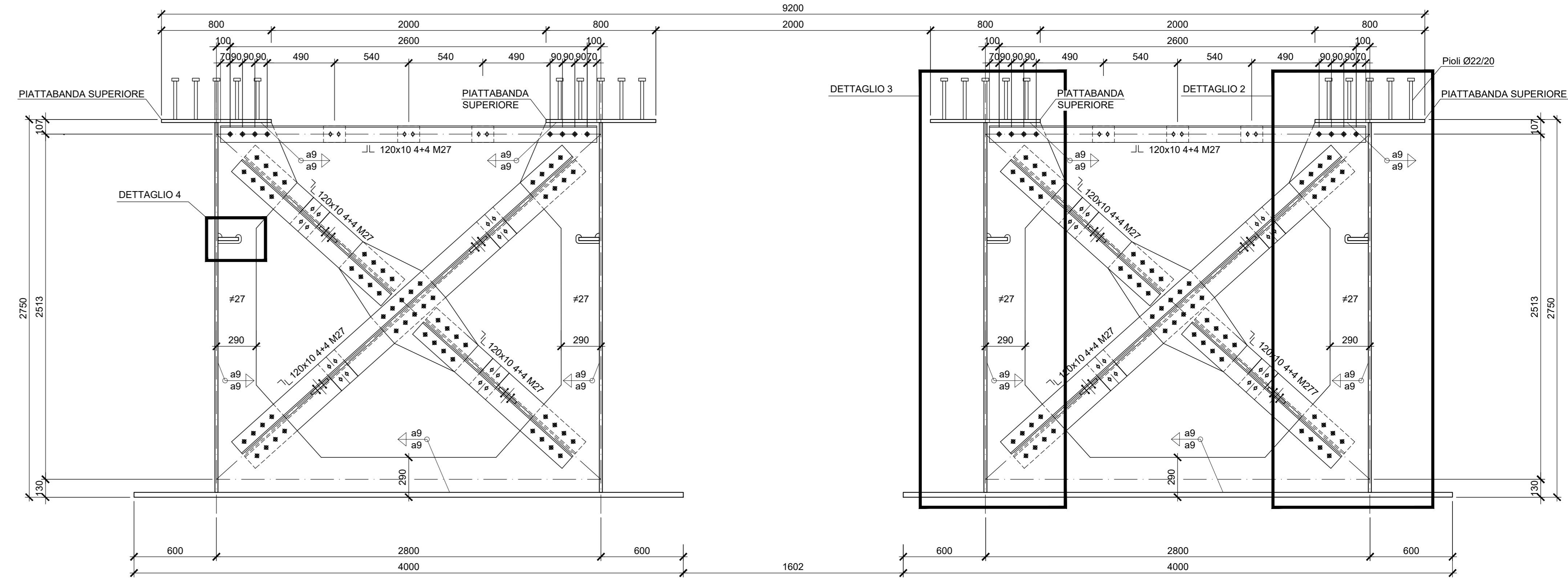


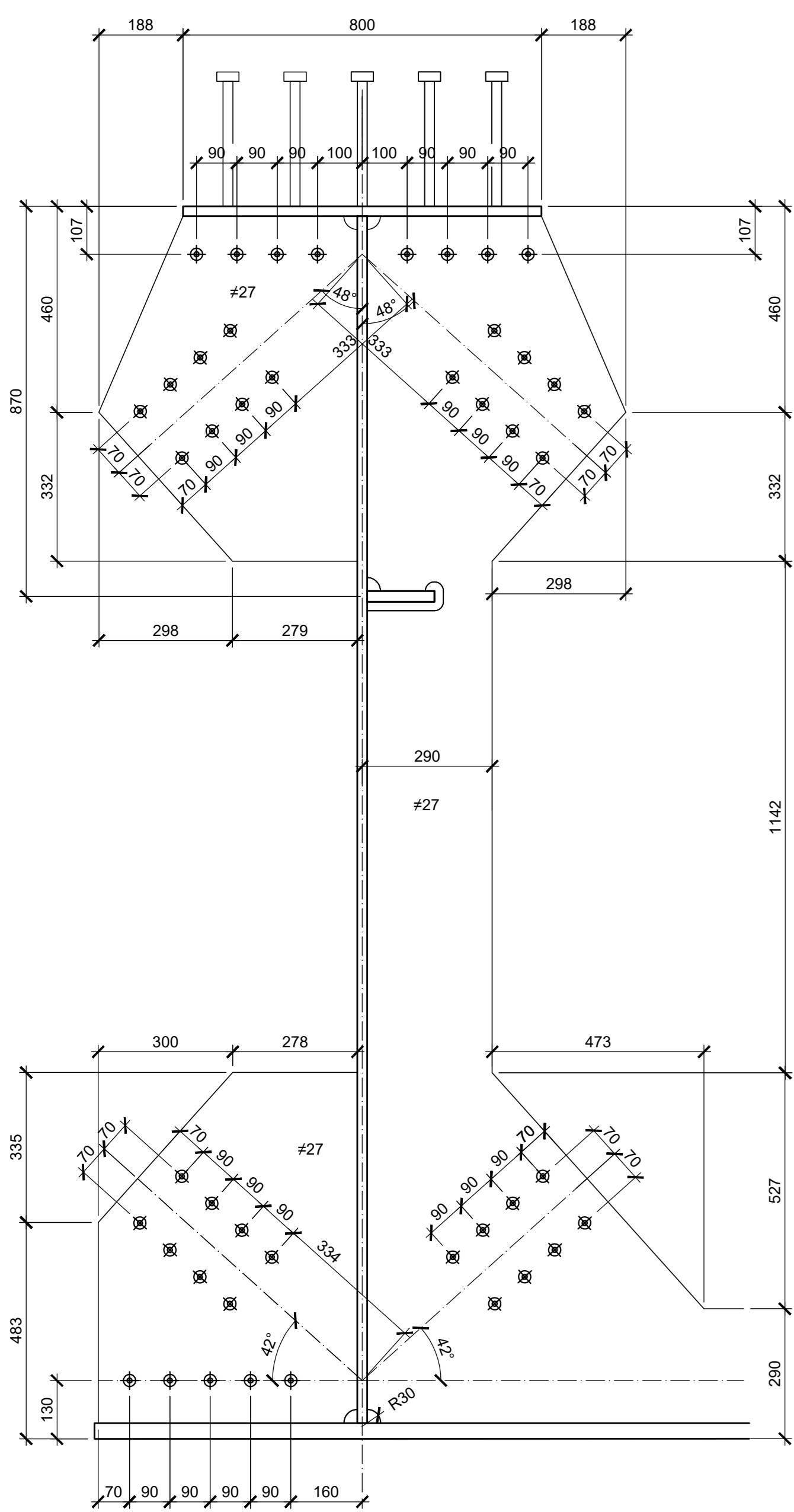
DIAFRAMMA - TIPO 2
Scala 1:20



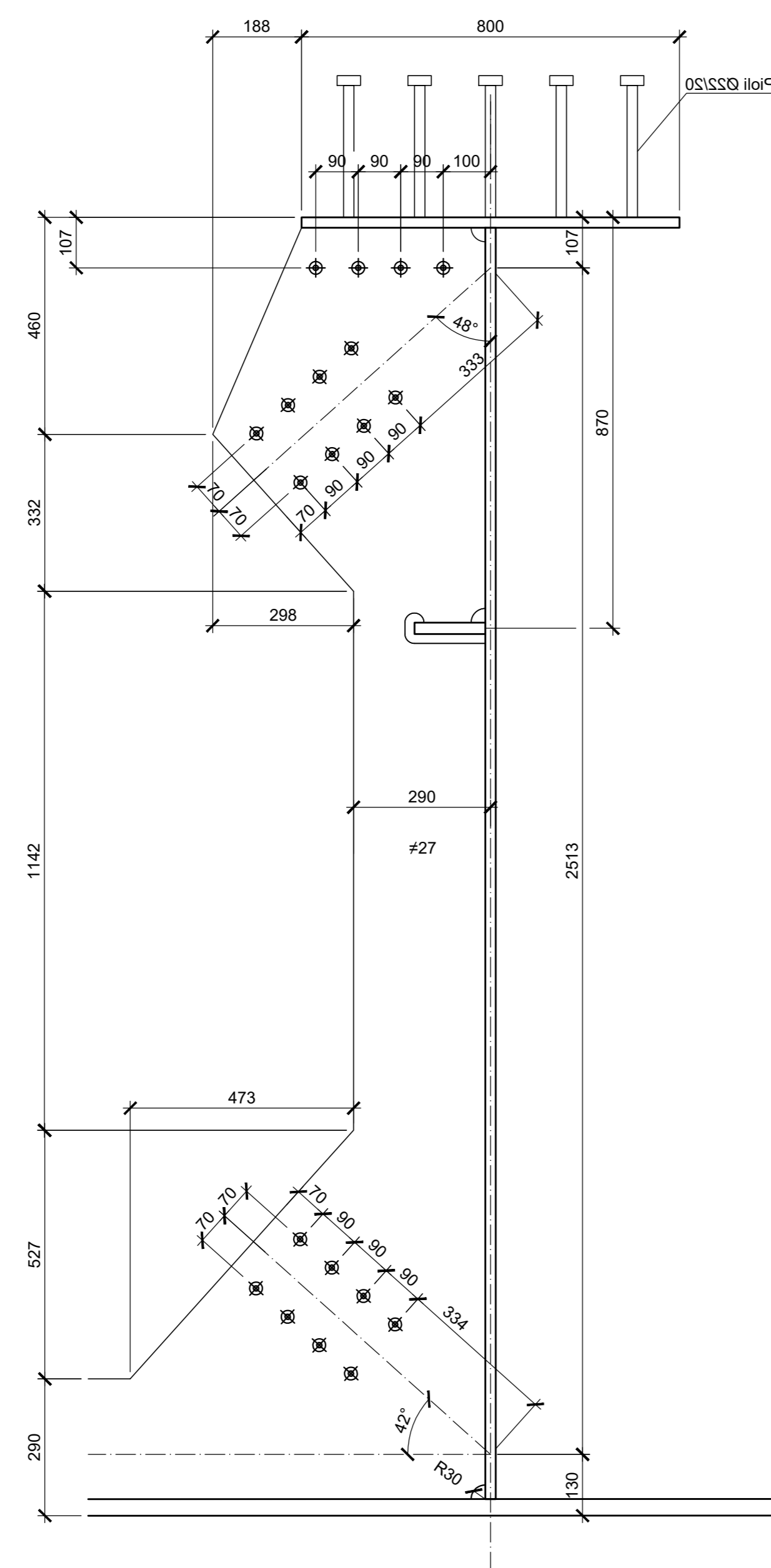
DIAFRAMMA - TIPO 3
Scala 1:20



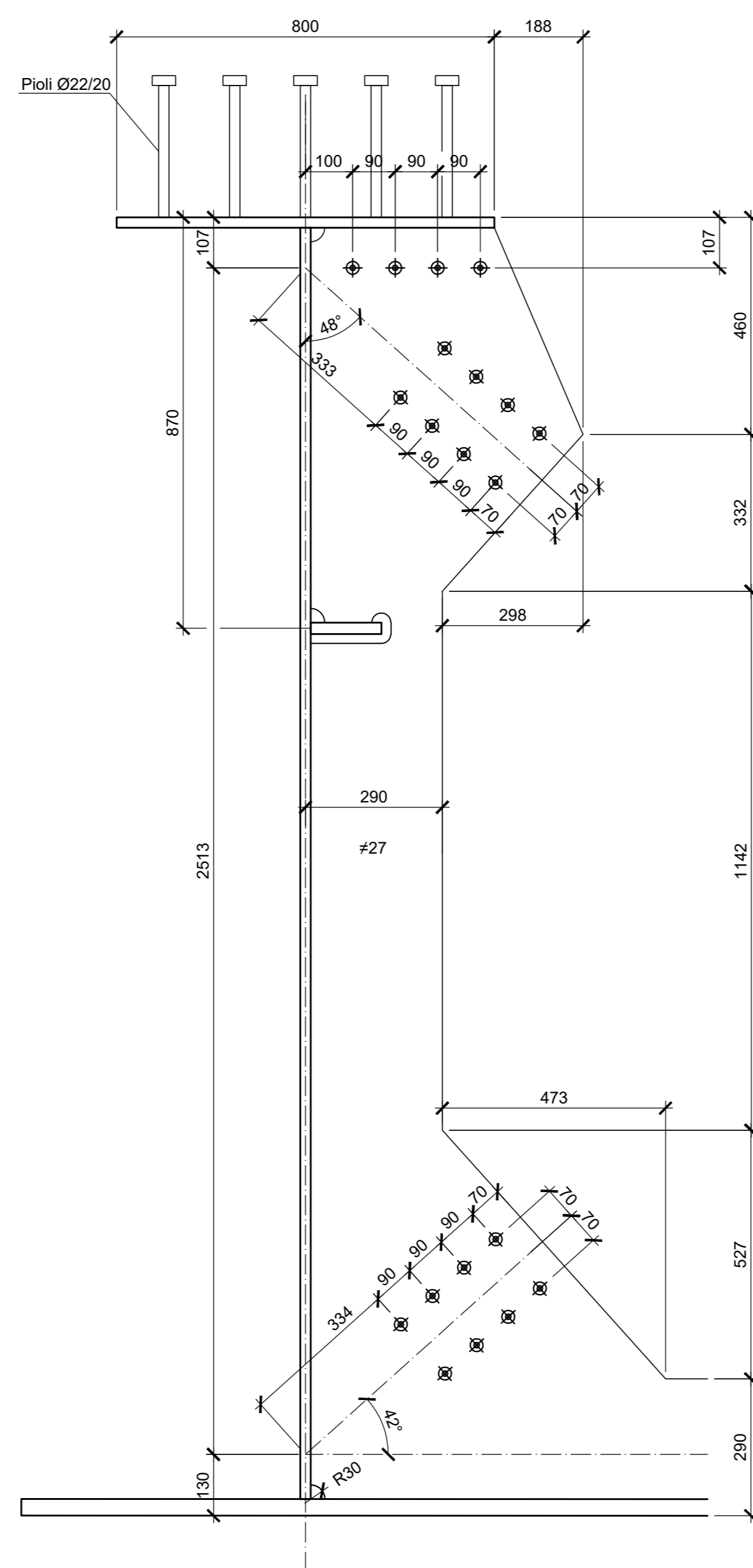
DETTAGLIO 1
Scala 1:10



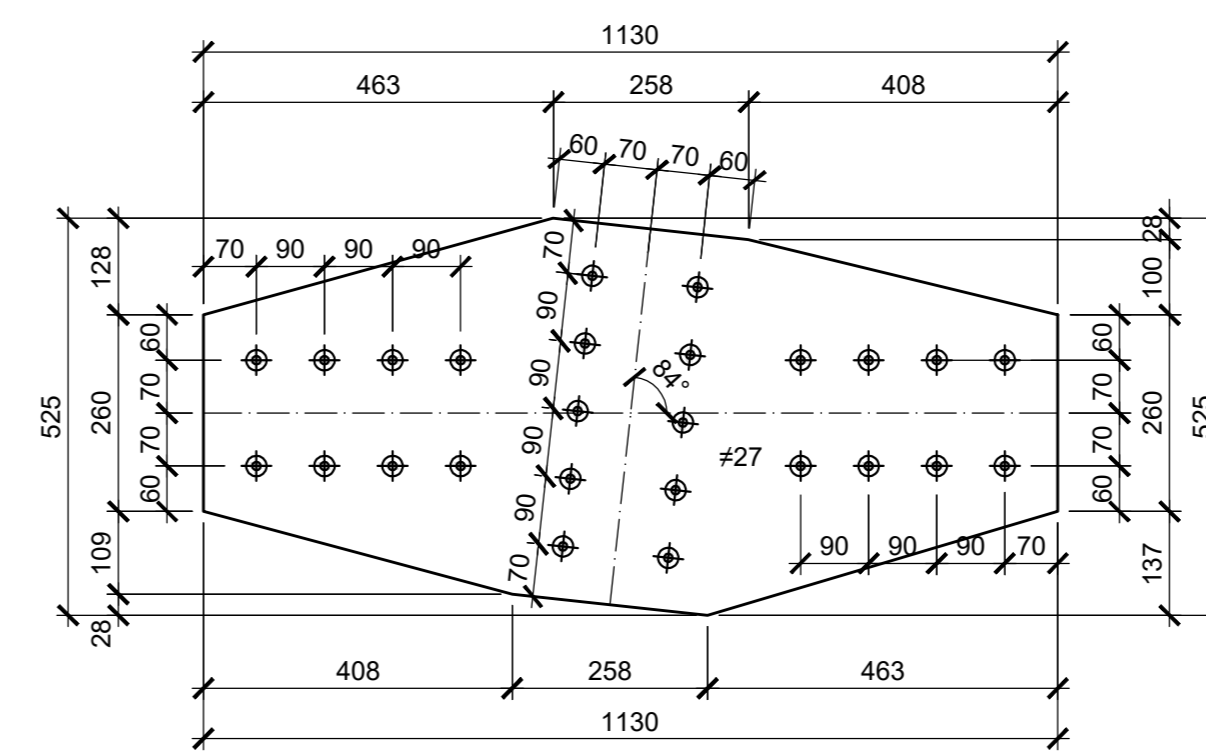
DETTAGLIO 2
Scala 1:10



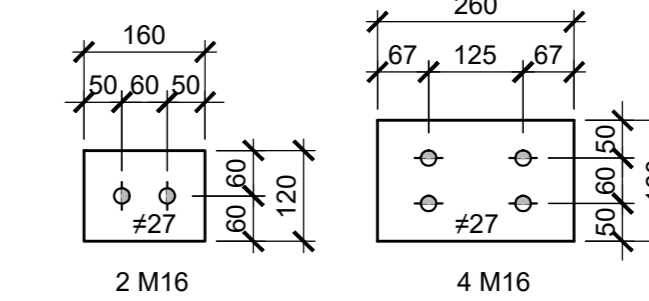
DETTAGLIO 3
Scala 1:10



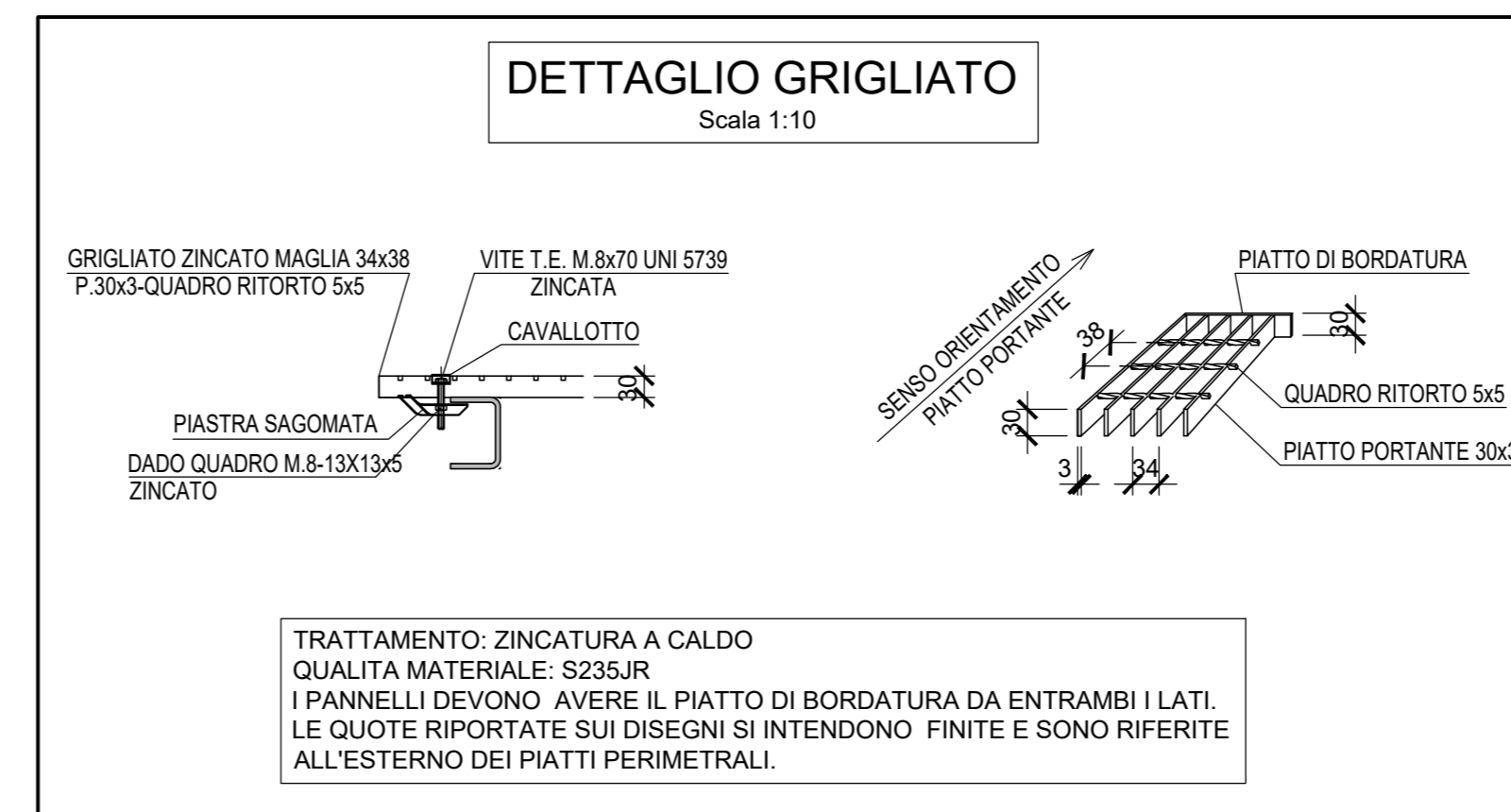
DETTAGLIO PIASTRA CONTROVENTI
Scala 1:10



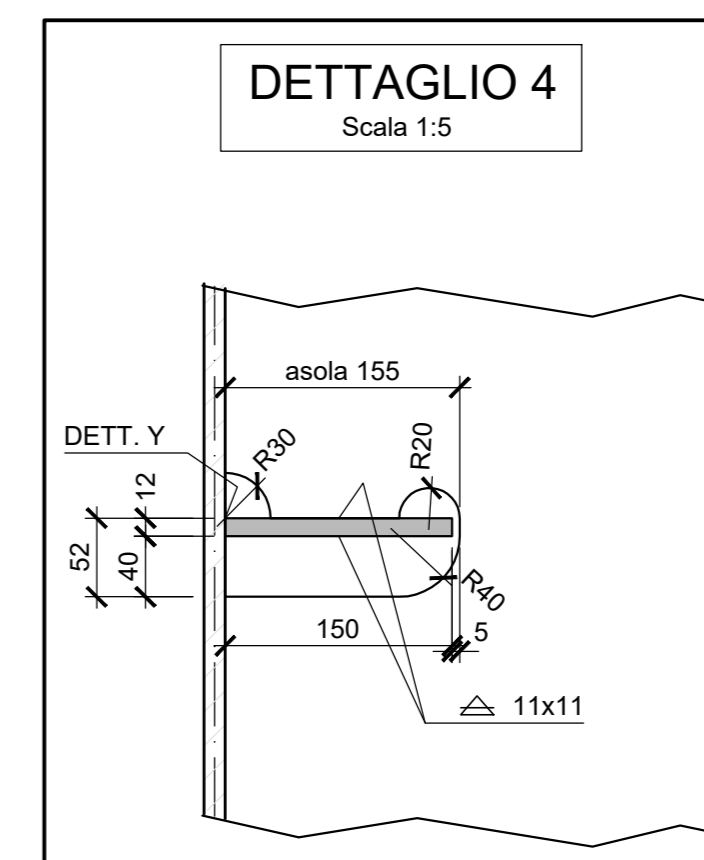
DETTAGLIO CALASTRELLI
Scala 1:10



DETTAGLIO GRIGLIATO
Scala 1:10



DETTAGLIO 4
Scala 1:5



NOTA BENE:
- DOVE NON INDICATO, GLI SLOT HANNO IL RAGGIO MIN. 30 mm.
- PER LA TABELLA MATERIALI SI RIMANDA ALL'ELABORATO SPECIFICO: "TABELLE MATERIALI E INCIDENZE VIADOTTI V120, V121 E V122 (COMPRESSE LE TRINCEE DI APPROCCIO TR26 E TR27)" - IF2R.3.2.E.ZZ.TT.V1.00.0.001.

COMMITTENTE: **RFI** RETE FERROVIARIA ITALIANA GRUPPO FERROVIE DELLO STATO ITALIANE

DIREZIONE LAVORI: **ITALFERR** GRUPPO FERROVIE DELLO STATO ITALIANE

APPALTATORE: **TELESE S.p.A.** Consorzio Ferrovie Società Consortile a Scoperta Illimitata

PROGETTAZIONE: **Ghella** **ITINERA** **SALCEF** **COGET IMPIANTI**

MANDATARIA: **SYSTRA** **SWS** **SOTECNI**

IL DIRETTORE DELLA PROGETTAZIONE: **Ing. M. EBBIONE**

PROGETTO ESECUTIVO

ITINERARIO NAPOLI-BARI RADDOPPIO TRATTA CANCELLO - BENEVENTO II LOTTO FUNZIONALE FRASSO TELESINO - VITULANO 3° SUBLOTTO SAN LORENZO - VITULANO

DISEGNO: **PONTI E VIADOTTI**

V120 - VIADOTTO dal km 40+983 al km 41+213: Viadotto Calore Torrecuso

Carpenteria metallica Impalcato L=45.00 m - Diaframmi intermedi

APPALTATORE: **Ing. M. EBBIONE** SCALA: **VARIE**

Rev.	Descrizione	Redatto	Data	Verificato	Data	Approvato	Data	Autorizzato	Data
A	EMISSIONE	E. RICCI	20/05/21	G. CAROPPA	24/05/21	L. BRILLOZZI	24/05/21	IL PROGETTISTA	
B	REVISIONE A SEGUITO REV.	E. RICCI	28/05/21	G. CAROPPA	30/05/21	L. BRILLOZZI	30/05/21	IL PROGETTISTA	

File: IF2R.3.2.E.ZZ.BZ.V1.20.0.9.004.B.dwg n. Elab.: