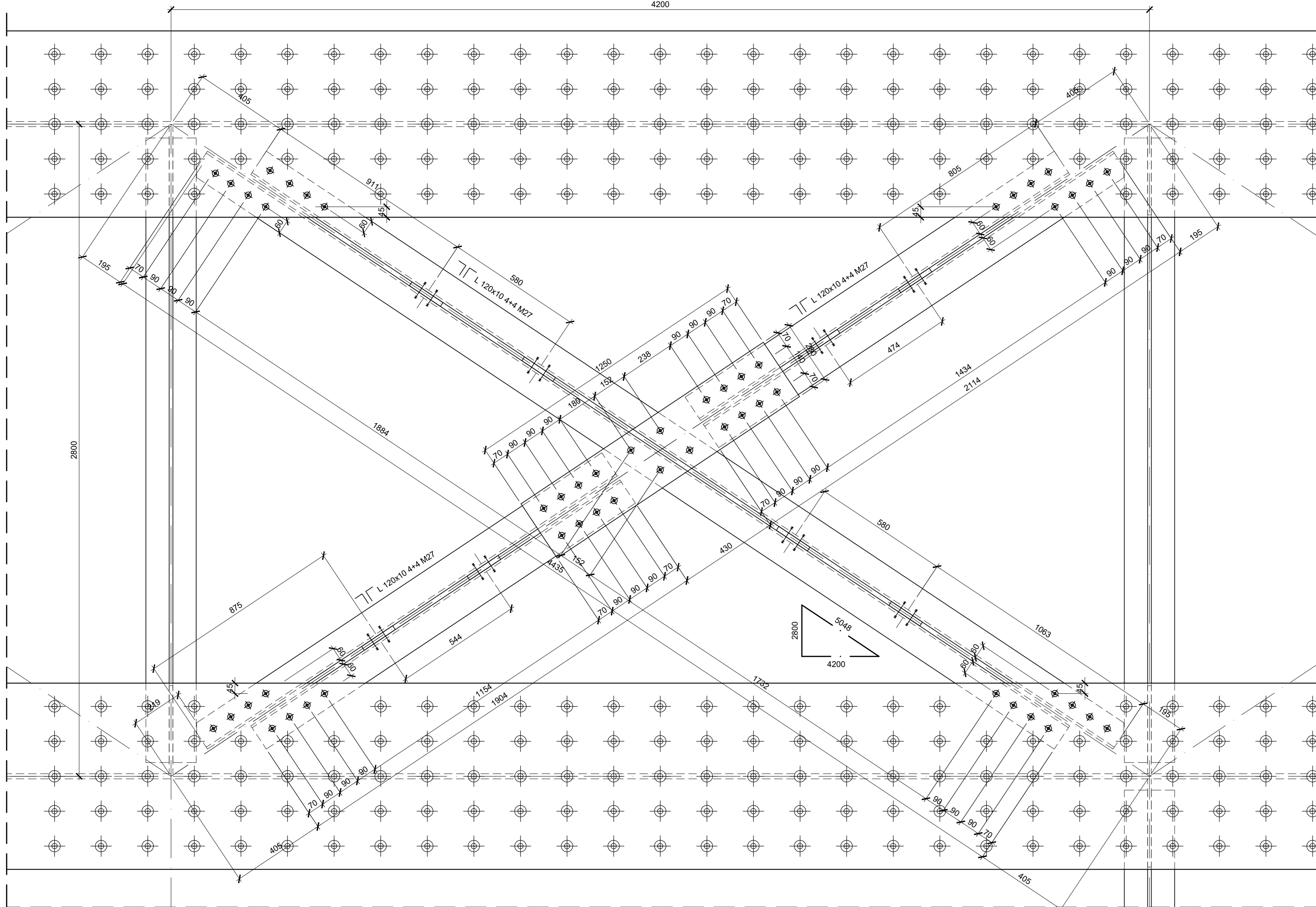


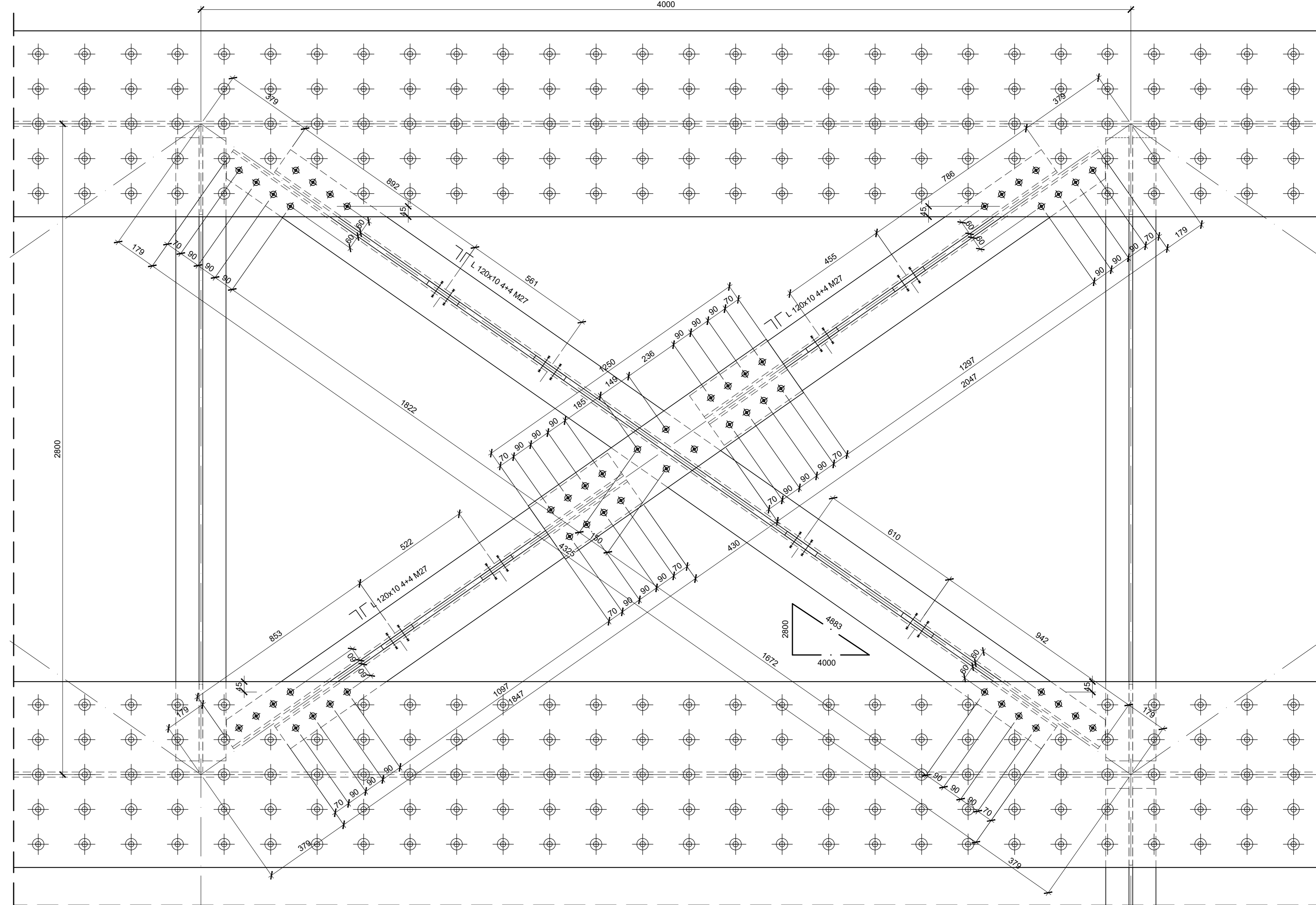
CAMPO TIPO C1 - SUPERIORE

Scala 1:10  
4200



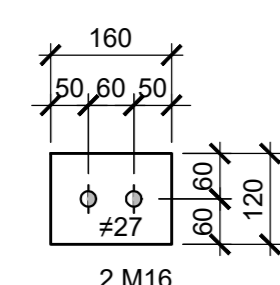
CAMPO TIPO C2 - SUPERIORE

Scala 1:10  
4000



DETTAGLIO CALASTRELLI

Scala 1:10

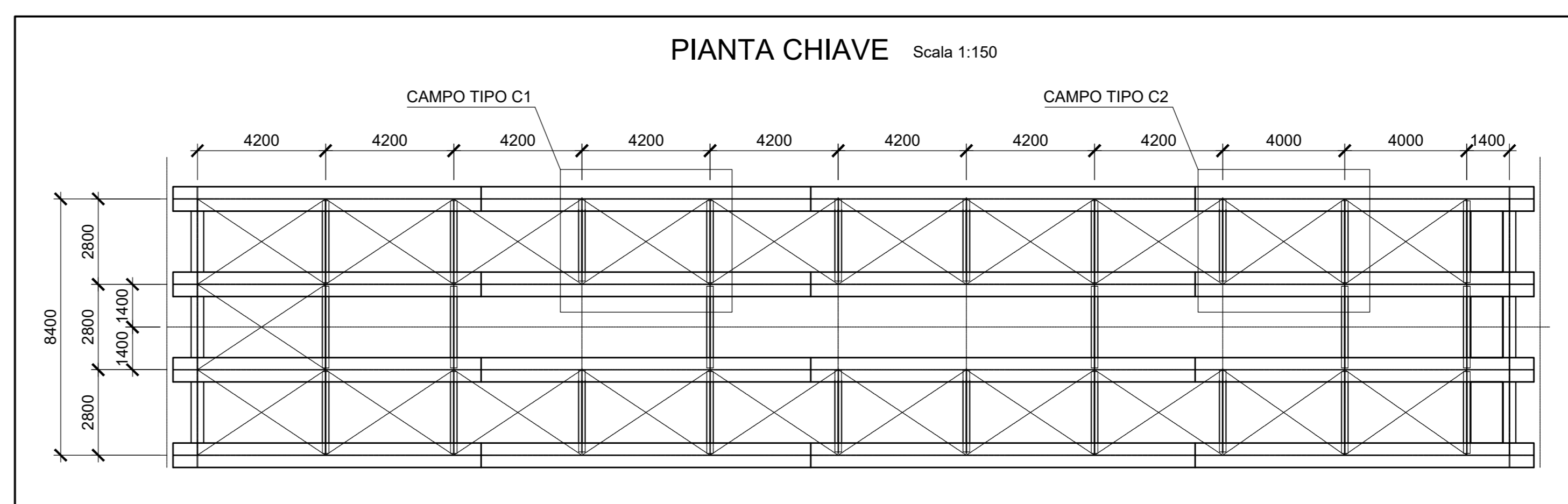


NOTA BENE:

- PER LA TABELLA MATERIALI SI RIMANDA ALL'ELABORATO SPECIFICO: "TABELLE MATERIALI E INCIDENZE VIADOTTI V120, V121 E V122 (COMPRESSE LE TRINCEE DI APPROCCIO TR26 E TR27)" - IF2R.3.2.E.ZZ.TT.V1.00.0.0.001.

PIANTA CHIAVE

Scala 1:150



COMMITTENTE: **RFI** RETE FERROVIARIA ITALIANA GRUPPO FERROVIE DELLO STATO ITALIANE

DIREZIONE LAVORI: **ITALFERR** GRUPPO FERROVIE DELLO STATO ITALIANE

APPALTATORE: **TELESE S.p.A. r.l.** Consorzio Telese Società Consortile a Scoperta e a Responsabilità Limitata

PROGETTAZIONE: **Ghella** **ITINERA** **SALCEF** **COGET IMPIANTI**

MANDATARIA: **SYSTRA** MANDANTI: **SWS** **SOTECNI** IL DIRETTORE DELLA PROGETTAZIONE: **Ing. LAZZARO**

**PROGETTO ESECUTIVO**

**ITINERARIO NAPOLI-BARI**  
**RADDOPPIO TRATTA CANCELLO - BENEVENTO**  
**II LOTTO FUNZIONALE FRASSO TELESINO - VITULANO**  
**3° SUBLOTTO SAN LORENZO - VITULANO**

**DISEGNO**

PONTI E VIADOTTI

V120 - VIADOTTO dal km 40+983 al km 41+213: Viadotto Calore Torrecuso

Carpenteria metallica Impalcato L=45.00 m - Controventi Superiori

APPALTATORE: **Ing. M. EMBONA** SCALA: **VARIE**

COMMESSA	LOTTO	FASE	ENTE	TIPO DOC.	OPER./DISCIPLINA	PROGR.	REV.
IF2R	32	E	Z	BZ	V12009	005	B

Rev.	Descrizione	Redatto	Data	Verificato	Data	Approvato	Data	Autore/Rev. Data
A	EMISSIONE	E. RICCI	20/02/21	G. CARONNA	24/02/21	L. BRILLOZZI	24/02/21	IL PROGETTISTA
B	REVISIONE A SEGUITO REV.	E. RICCI	28/02/21	G. CARONNA	28/02/21	L. BRILLOZZI	28/02/21	IL PROGETTISTA