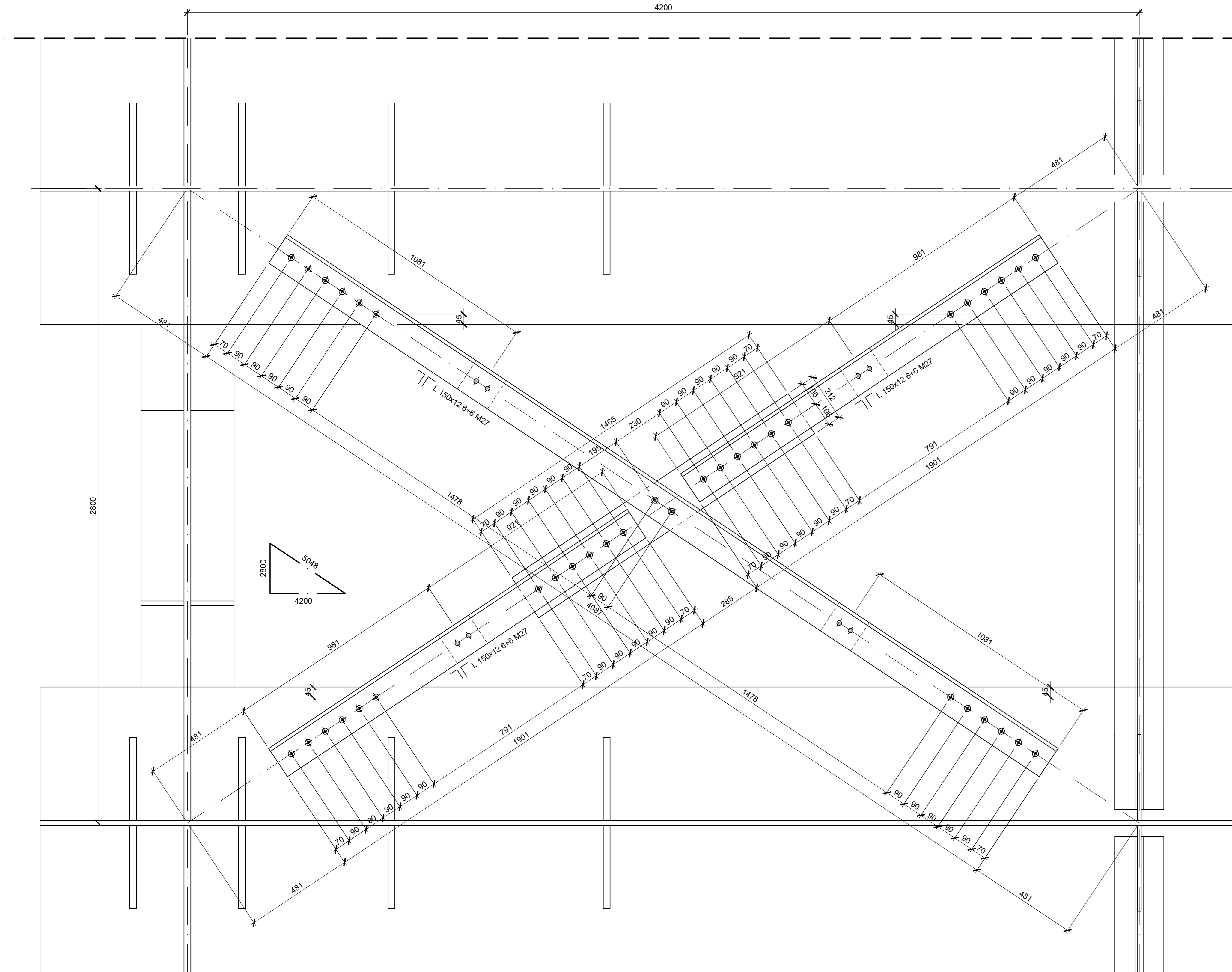


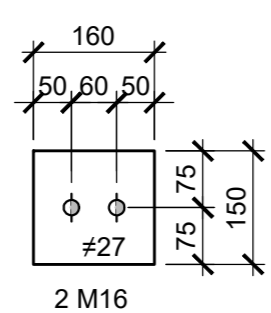
CAMPO TIPO C1 - INFERIORI

Scala 1:10



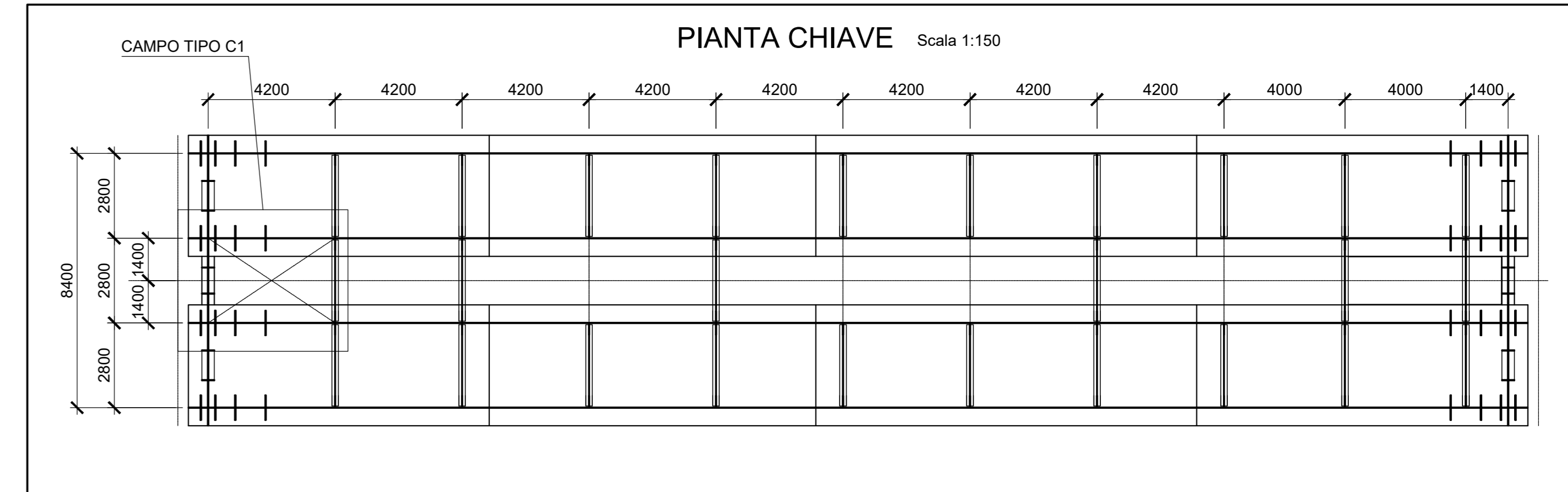
DETTAGLIO CALASTRELLI

Scala 1:10



PIANTA CHIAVE

Scala 1:150



NOTA BENE:

- PER LA TABELLA MATERIALI SI RIMANDA ALL'ELABORATO SPECIFICO: "TABELLE MATERIALI E INCIDENZE VIADOTTI V120, V121 E V122 (COMPRESSE LE TRINCEE DI APPROCCIO TR26 E TR27)" -
IF2R.3.2.E.ZZ.TT.VI.00.0.0.001.

COMMITTENTE:  **RFI**
RETE FERROVIARIA ITALIANA
GRUPPO FERROVIE DELLO STATO ITALIANE

DIREZIONE LAVORI:  **ITALFERR**
GRUPPO FERROVIE DELLO STATO ITALIANE

APPALTATORE:  **TELESE S.p.A. r.l.**
Consorzio Infrastrutture Costruttive e Spese Mobilità Limitata

PROGETTAZIONE:  **Ghella**  **ITINERA**  **SALCEF**  **COGET IMPIANTI**

MANDATARIA:  **SYSTRA** MANDANTI:  **SWS**  **SOTECNI** IL DIRETTORE DELLA PROGETTAZIONE:  **Ing. L. LACORO**
Responsabile e autorizzato per la parte progettuale e realizzativa

PROGETTO ESECUTIVO

**ITINERARIO NAPOLI-BARI
RADDOPPIO TRATTA CANCELLO - BENEVENTO
II LOTTO FUNZIONALE FRASSO TELESINO - VITULANO
3° SUBLOTTO SAN LORENZO - VITULANO**

DISEGNO
PONTI E VIADOTTI
V120 - VIADOTTO dal km 40+983 al km 41+213: Viadotto Calore Torrecuso
Carpenteria metallica Impalcati L=45.00 m - Controventi Inferiori

APPALTATORE:  **Ing. M. ESPERON** SCALA: **VARIE**

COMMESSA: **IF2R** LOTTO: **32** FASE: **E** ENTE: **ZZ** TIPO DOC.: **BZ** OPERA/DISCIPLINA: **V12009** PROGR.: **006** REV.: **B**

Rev.	Descrizione	Redatto	Data	Verificato	Data	Approvato	Data	Autorizzato	Data
A	EMISSIONE	E. RICCI	20/02/21	G. CAROZZA	24/02/21	L. BRILLOZZE	24/02/21	IL PROGETTISTA	
B	REVISIONE A SEGUITO REV.	E. RICCI	28/02/21	G. CAROZZA	28/02/21	L. BRILLOZZE	28/02/21	IL PROGETTISTA	

File: IF2R.3.2.E.ZZ.BZ.VI.20.0.9.006.B.dwg n. Elab.: _____