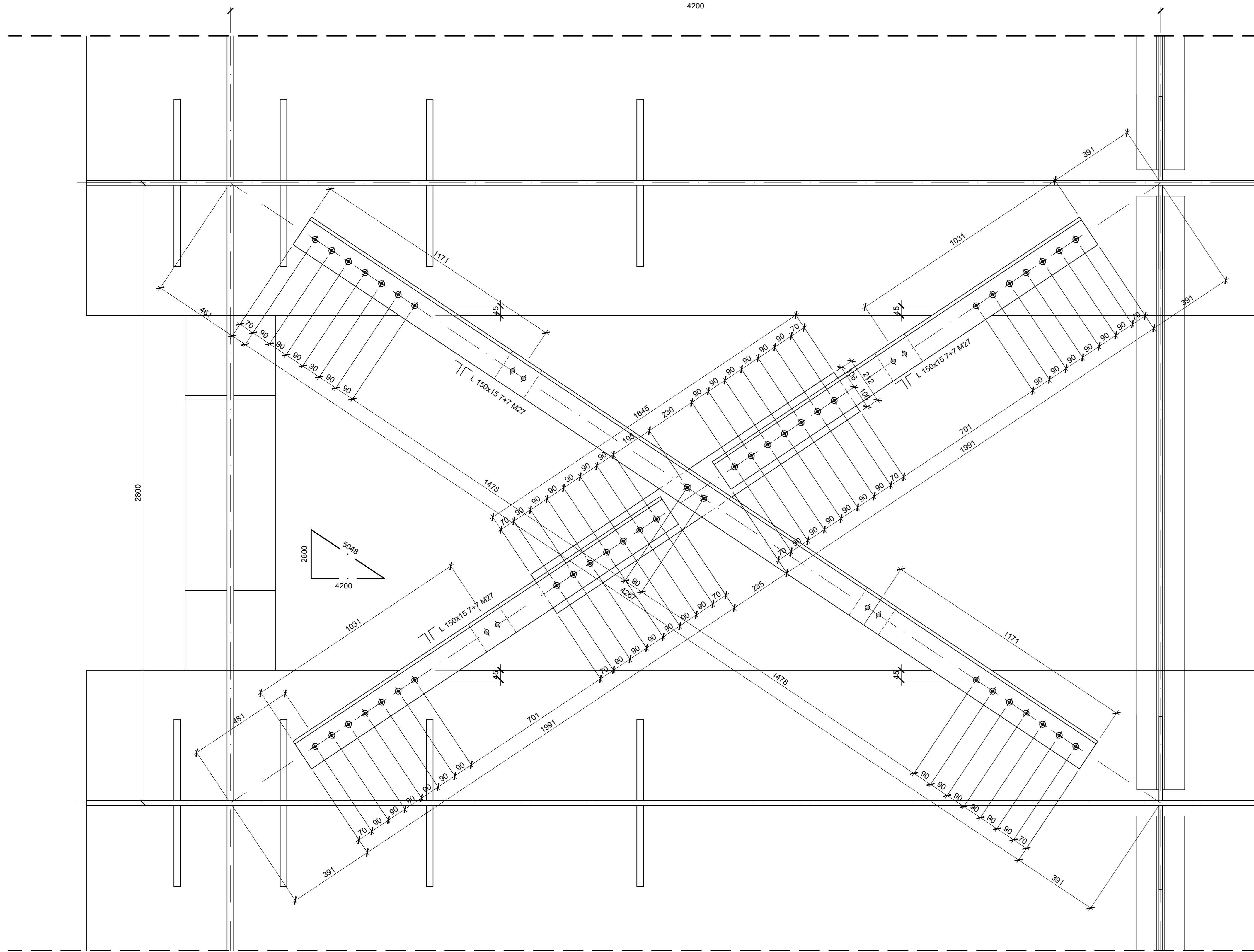
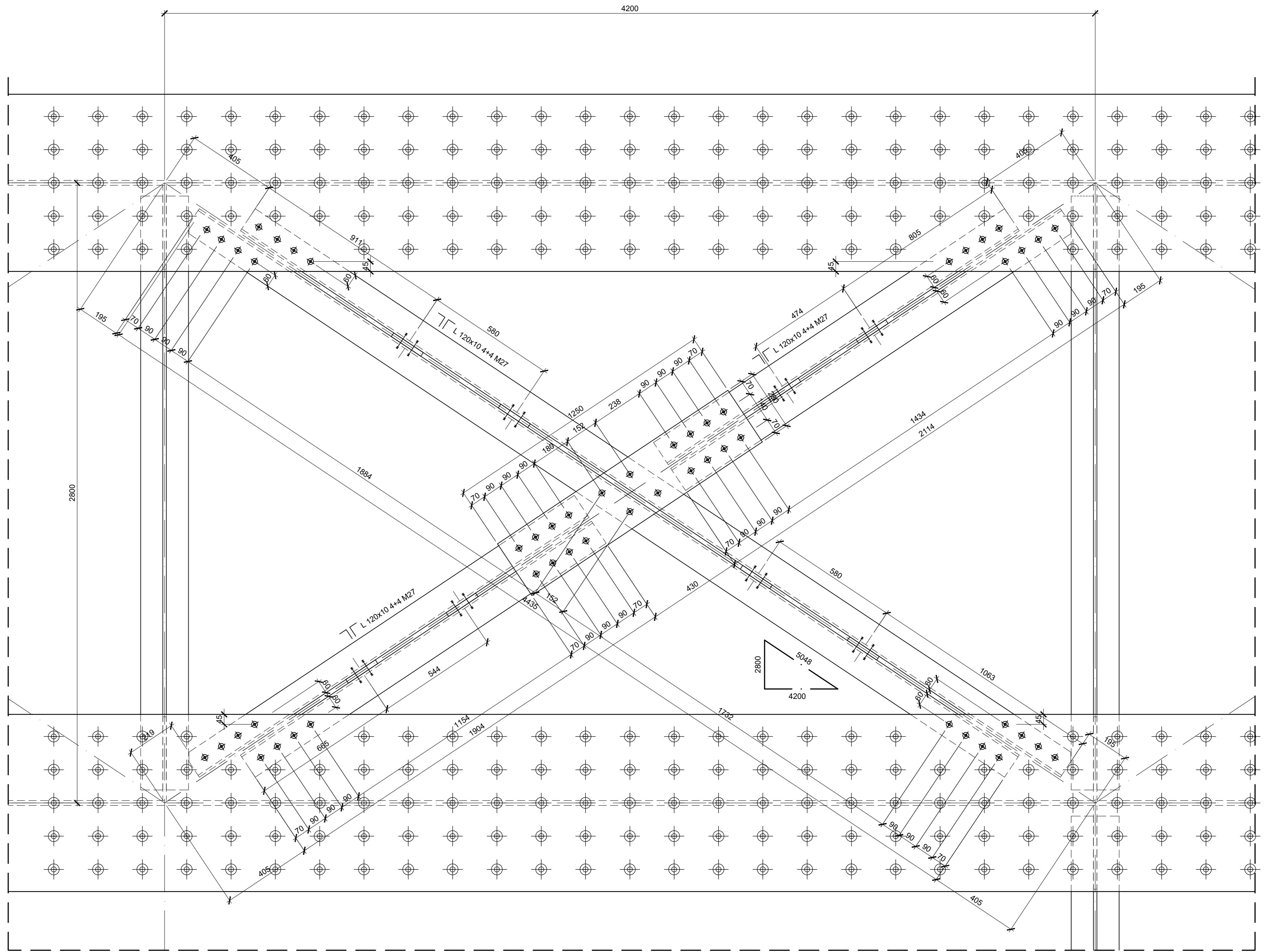


CAMPO TIPO C1 - INFERIORI  
Scala 1:10

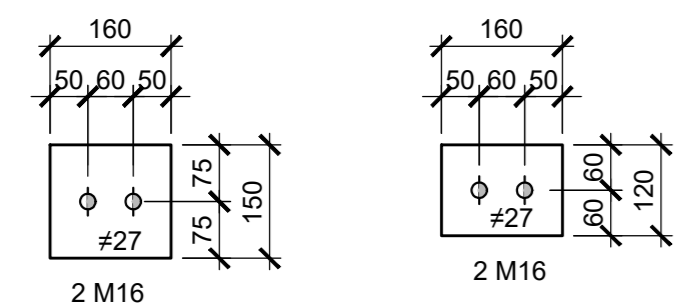


CAMPO TIPO C1 - SUPERIORE  
Scala 1:10

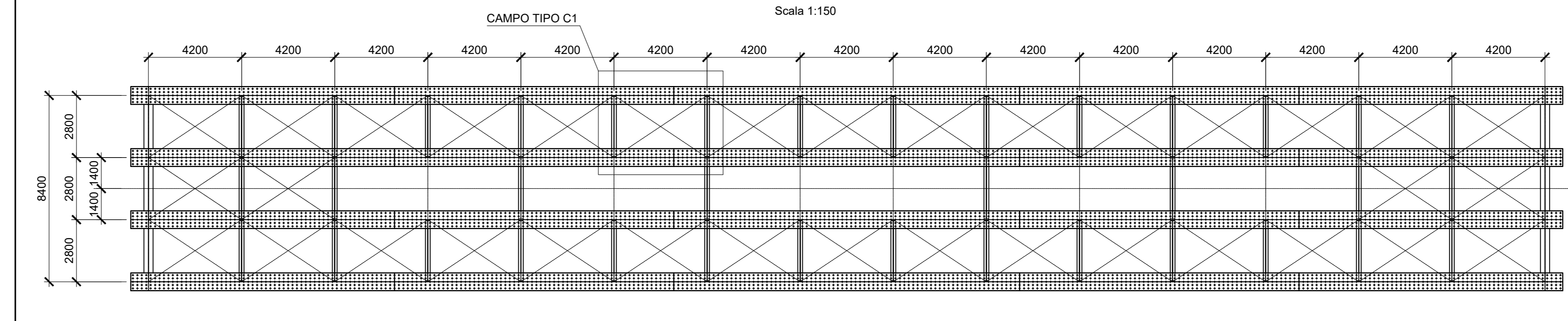


NOTA BENE:  
- DOVE NON INDICATO, GLI SLOT HANNO IL RAGGIO MIN. 30 mm.  
- PER LA TABELLA MATERIALI SI RIMANDA ALL'ELABORATO SPECIFICO: "TABELLE MATERIALI E INCIDENZE VIADOTTI V100, V121 E V122 (COMPRESSE LE TRINCEE DI APPROCCIO TR29 E TR27)" - IF2R.3.2 E ZZ.TT.VI.00.0.001.

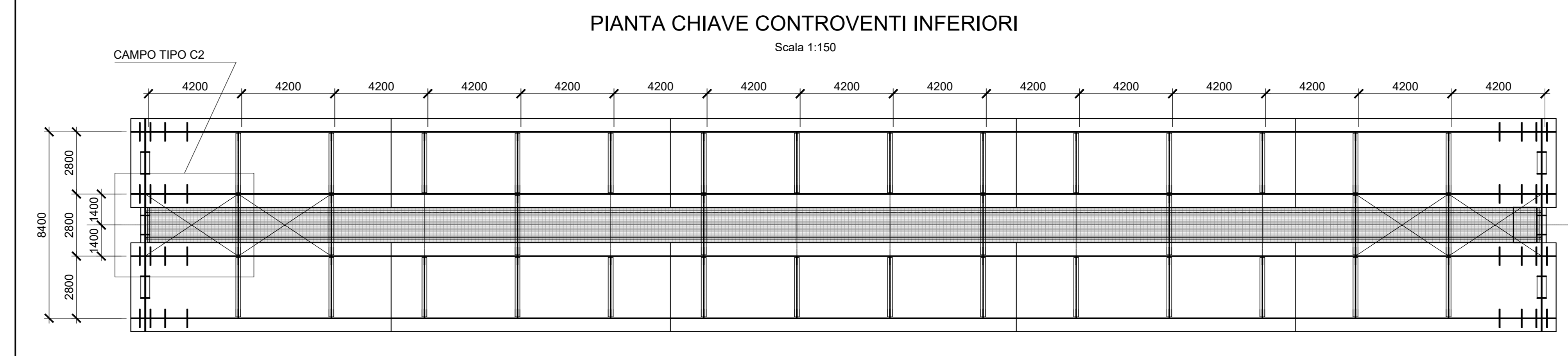
DETTAGLIO CALASTRELLI  
Scala 1:10



PIANTA CHIAVE CONTROVENTI SUPERIORI  
Scala 1:150



PIANTA CHIAVE CONTROVENTI INFERIORI  
Scala 1:150



COMMITTENTE: **RFI** RETE FERROVIARIA ITALIANA GRUPPO FERROVIE DELLO STATO ITALIANE

DIREZIONE LAVORI: **ITALFERR** GRUPPO FERROVIE DELLO STATO ITALIANE

APPALTATORE: **TELESE S.p.A. r.l.** Consorzio Telese Società Consortile a Scoperta Illimitata

PROGETTAZIONE: **Ghella** **ITINERA** **SALCEF GROUP** **SALCEF** **COGET IMPIANTI**

MANDATARIA: **SYSTRA** **SWS** **SOTECNI**

IL DIRETTORE DELLA PROGETTAZIONE: **Ing. M. ESPERON**

**PROGETTO ESECUTIVO**

**ITINERARIO NAPOLI-BARI**  
**RADDOPPIO TRATTA CANCELLO - BENEVENTO**  
**II LOTTO FUNZIONALE FRASSO TELESINO - VITULANO**  
**3° SUBLOTTO SAN LORENZO - VITULANO**

**DISEGNO**  
**PONTI E VIADOTTI**  
**V120 - VIADOTTO dal km 40+983 al km 41+213: Viadotto Calore Torrecuso**  
**Carpenteria metallica Impalcato L=65,00 m - Controventi Superiori e Inferiori**

APPALTATORE: **Ing. M. ESPERON**

SCALA: **VARIE**

COMMESSA	LOTTO	FASE	ENTE	TIPO DOC.	OPERAV/DISCIPLINA	PROGR.	REV.
IF2R	32	E	ZI	BZ	V12009	011	B

Rev.	Descrizione	Redatto	Verificato	Data	Approvato	Data	Autorizzato Data
A	EMMISSIONE	E. RICCI	G. CAROZZA	24/09/21	L. BRILLOZZI	24/09/21	IL PROGETTISTA
B	REVISIONE A SEGUITO REV.	E. RICCI	G. CAROZZA	30/10/21	L. BRILLOZZI	30/10/21	IL PROGETTISTA

File: IF2R.3.2.E.ZZ.BZ.VI.20.0.9.011.B.dwg n. Elab.: