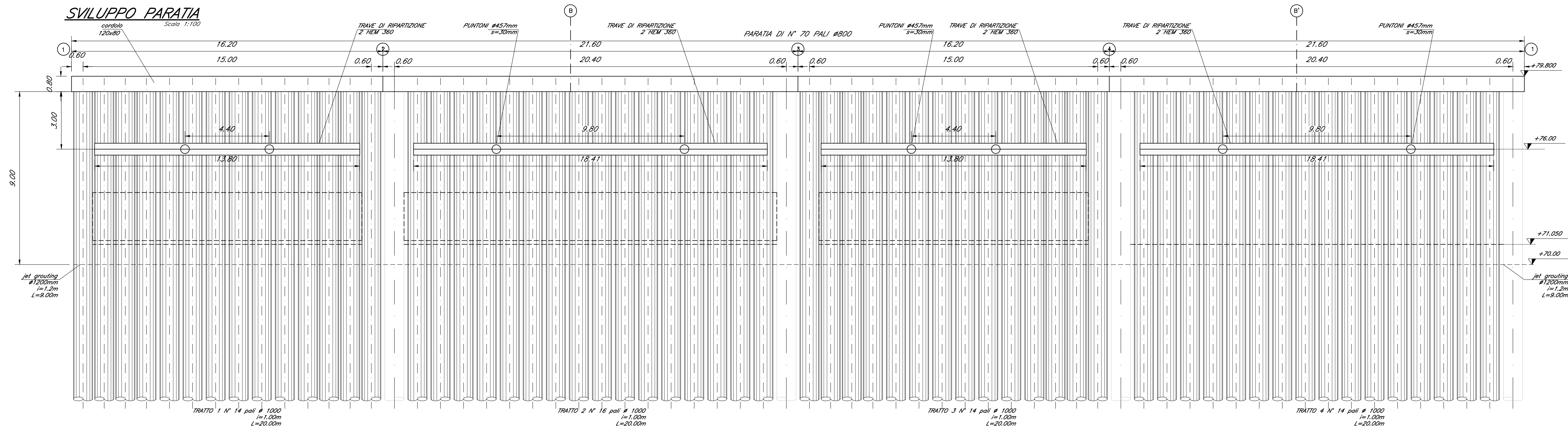
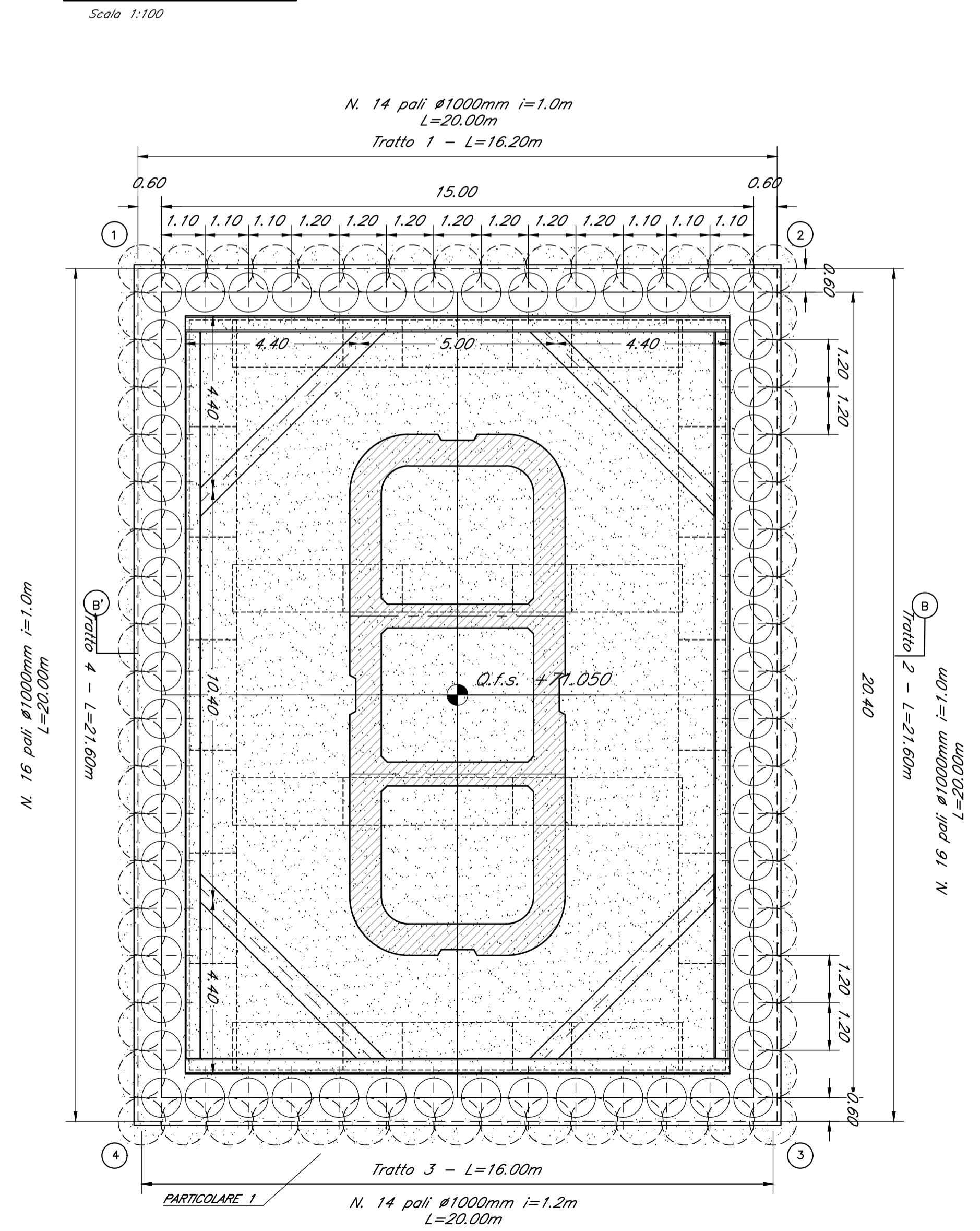


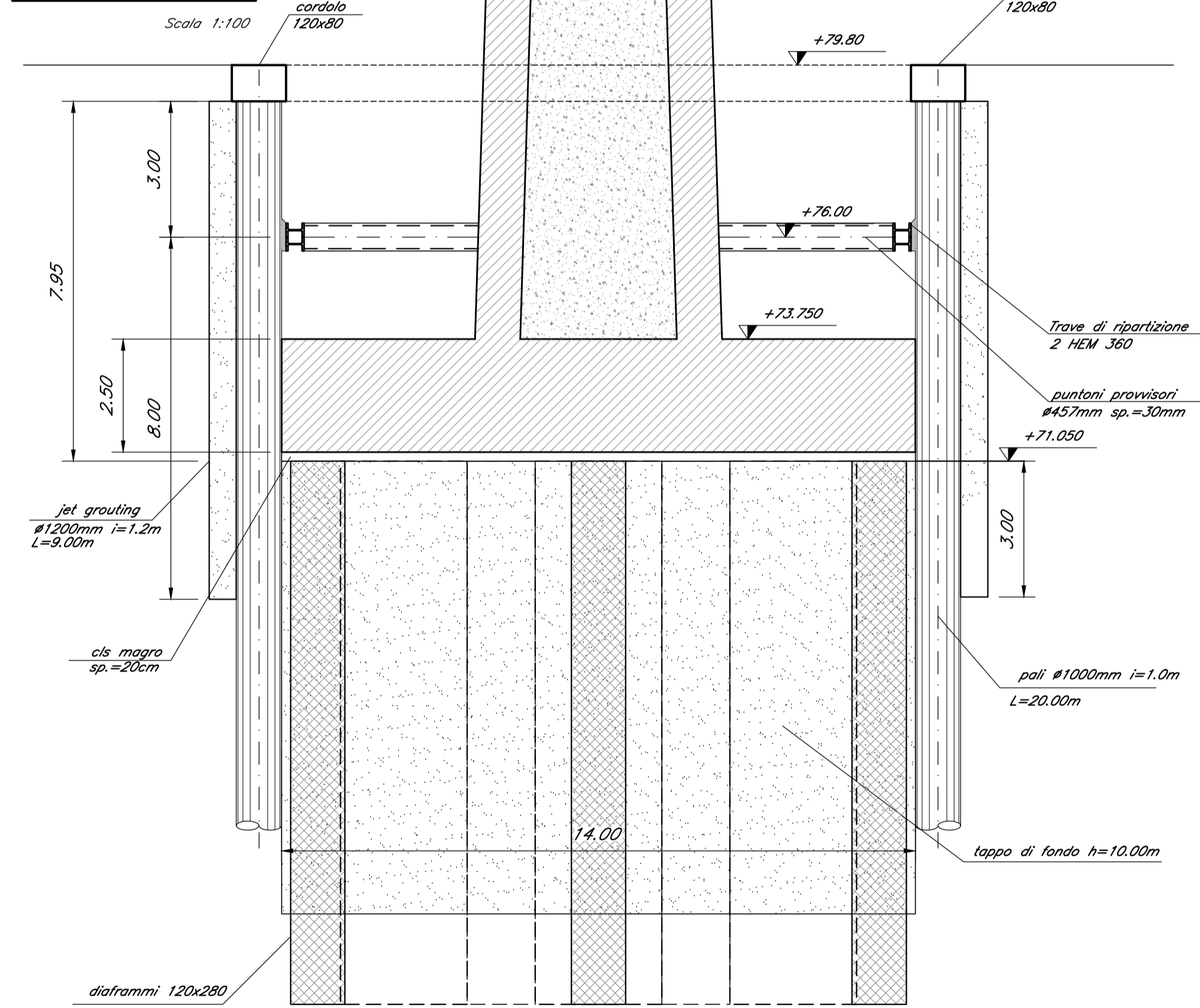
SVILUPPO PARATIA



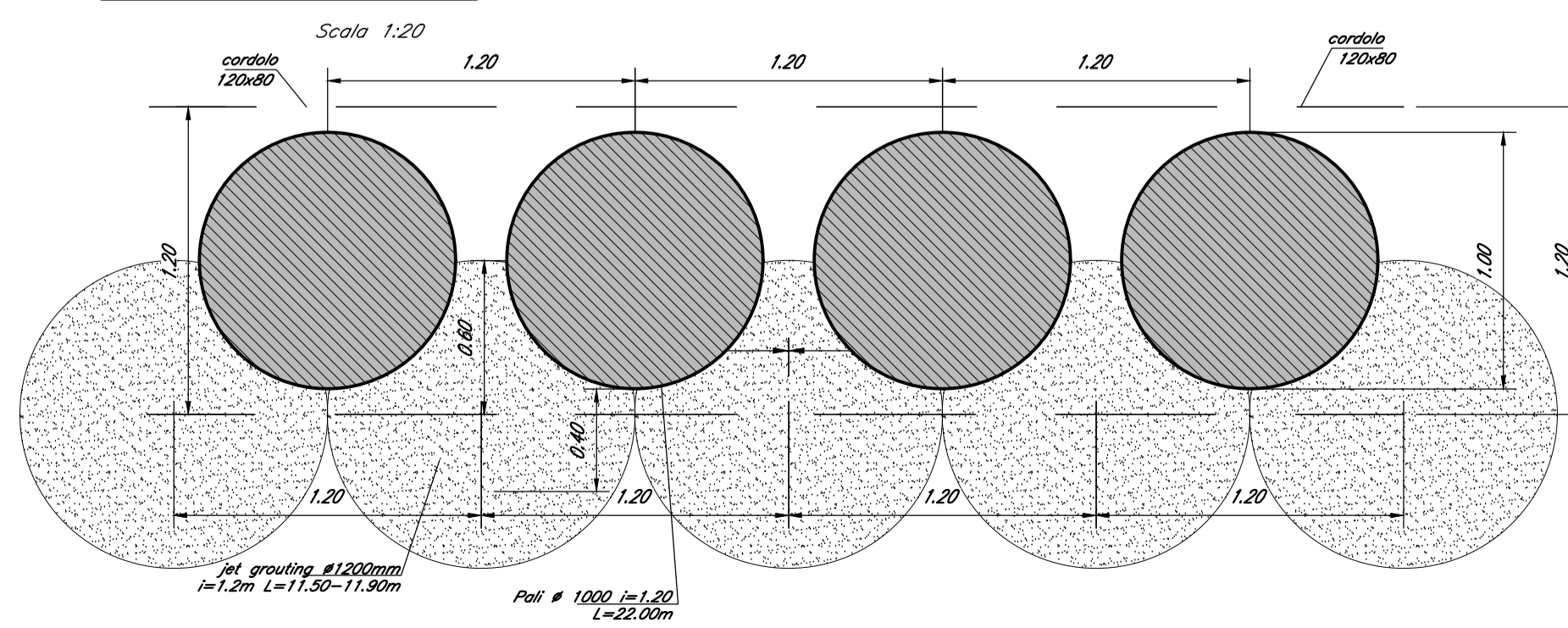
PIANTA PARATIA



SEZIONE B-B



PARTICOLARE 1



NOTE:
Per tabella materiali ed incidenze vedi elaborato:
IF2R.3.2.E.ZZ.TT.VI.00.0.0.001 - Tabella Materiali e incidenze

COMMITTENTE:
RFI
RETE FERROVIARIA ITALIANA
GRUPPO FERROVIE DELLO STATO ITALIANE

DIREZIONE LAVORI:
ITALFERR
GRUPPO FERROVIE DELLO STATO ITALIANE

APPALTATORE:
TELESE S.c.a r.l.
Consorzio Telese Società Consortile a Responsabilità Limitata

PROGETTAZIONE:
MANDATARIA: SYSTRA
MANDANTI: SWS, SOTECNI

IL DIRETTORE DELLA PROGETTAZIONE:
Ing. U. COPO
Responsabile finalizzazione fra le varie prestazioni specialistiche

PROGETTO ESECUTIVO

ITINERARIO NAPOLI-BARI
RADDOPPIO TRATTA CANCELLO - BENEVENTO
II LOTTO FUNZIONALE FRASSO TELESINO - VITLANO
3° SUBLOTTO SAN LORENZO - VITLANO

DISEGNO
PONTI E VIADOTTI DI LINEA

VI21
VIADOTTO dal km 40+983 al km 41+213: Viadotto Calore Torrecuso
Opere provvisoriale pile P13 e P14

APPALTATORE IL DIRETTORE TECNICO Ing. M. EBRONI	SCALA: VARIE							
COMMESSA	LOTTO	FASE	ENTE	TIPO DOC.	OPERA/DISCIPLINA	PROGR.	REV.	
IF2R	32	E	ZZ	BZ	VI2105	007	B	
Rev.	Descrizione	Redatto	Data	Verificato	Data	Approvato	Data	Autorizzato Data
A	EMISSIONE	C. PN1	23/06/2021	G. COPPA	24/06/2021	L. BRUZZONE	24/06/2021	
B	REVISIONE A SEGUITO RIV	C. PN1	31/10/2021	G. COPPA	31/10/2021	L. BRUZZONE	31/10/2021	

File: IF2R.3.2.E.ZZ.BZ.VI.21.0.5.007-B.dwg n. Elab.: 3