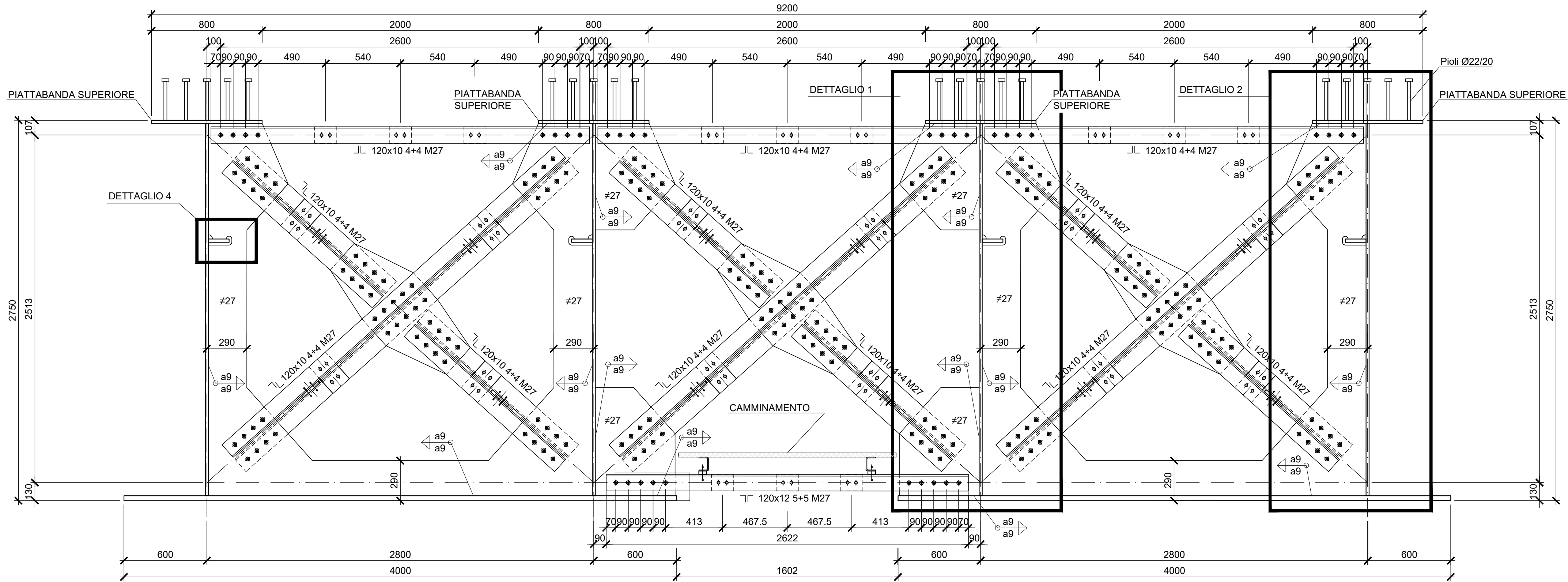
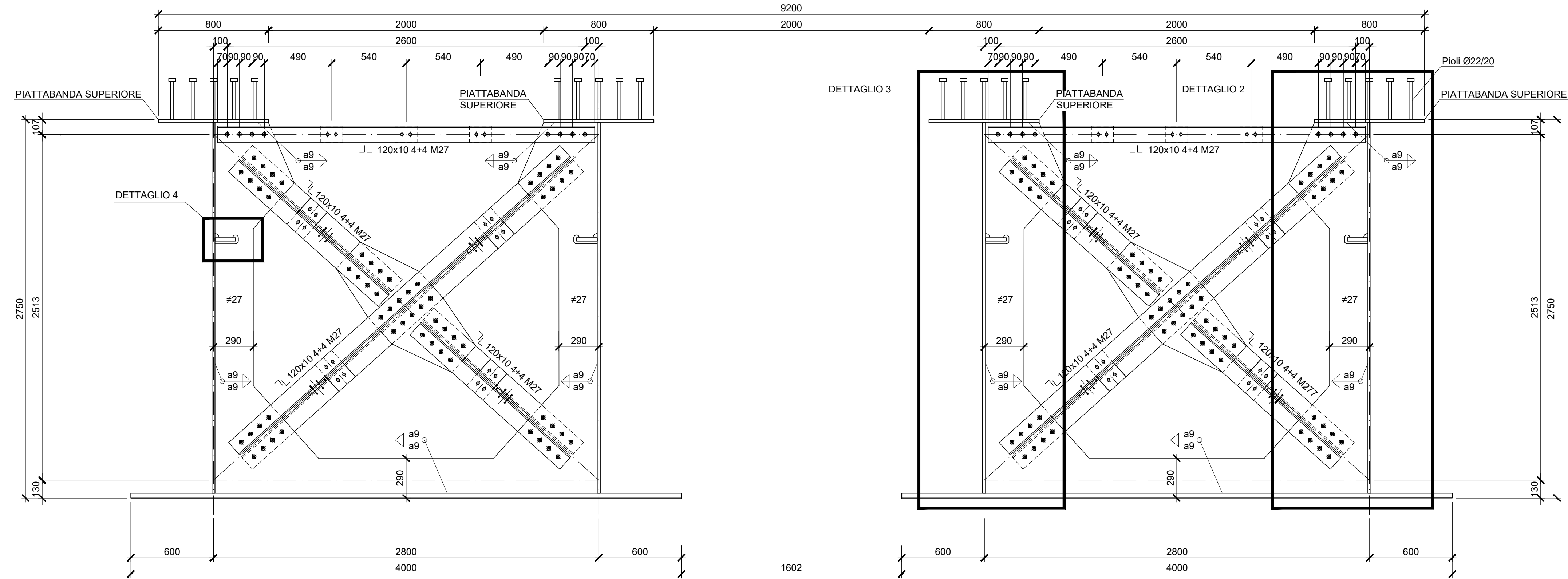


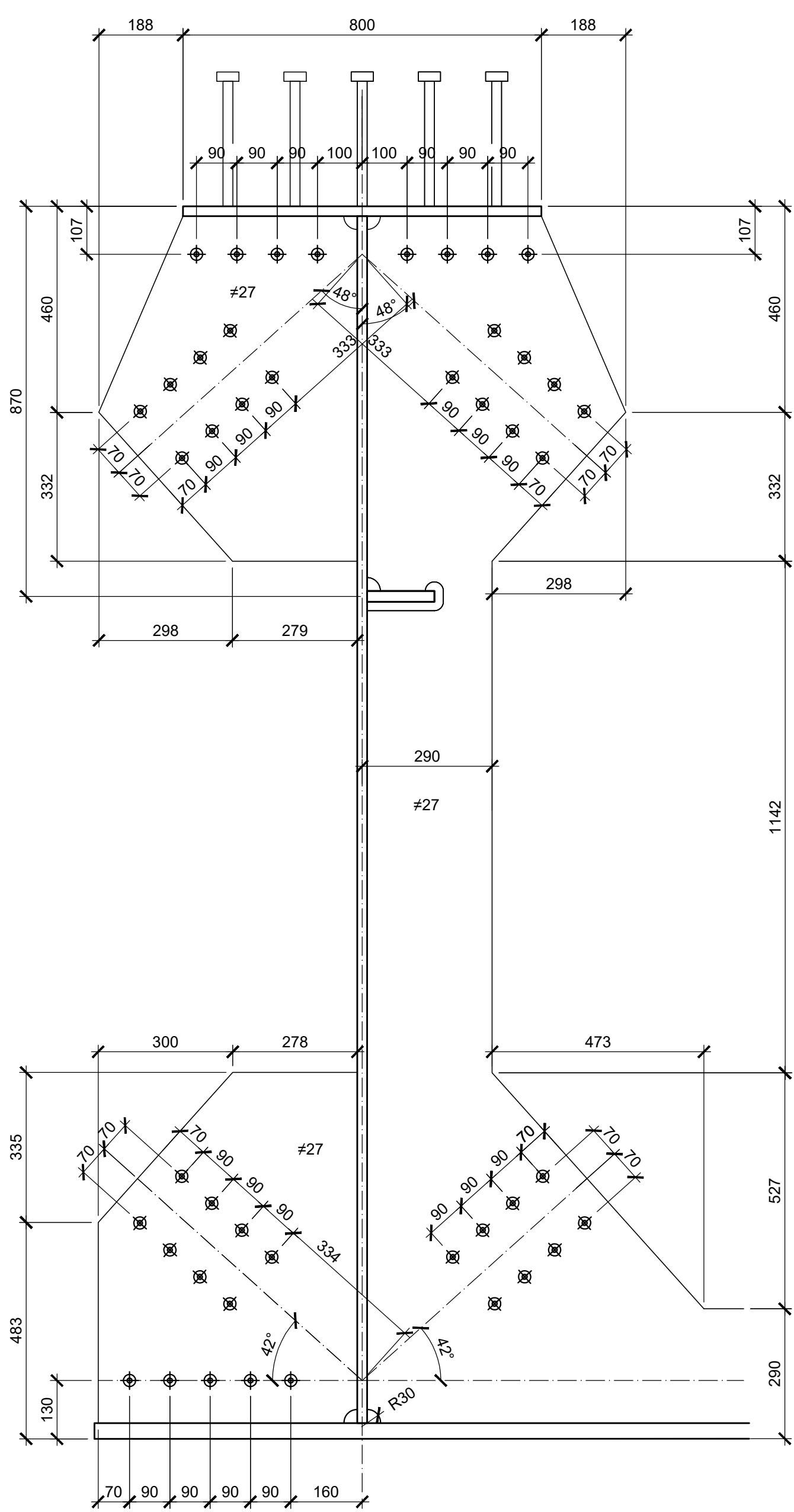
**DIAFRAMMA - TIPO 2**  
Scala 1:20



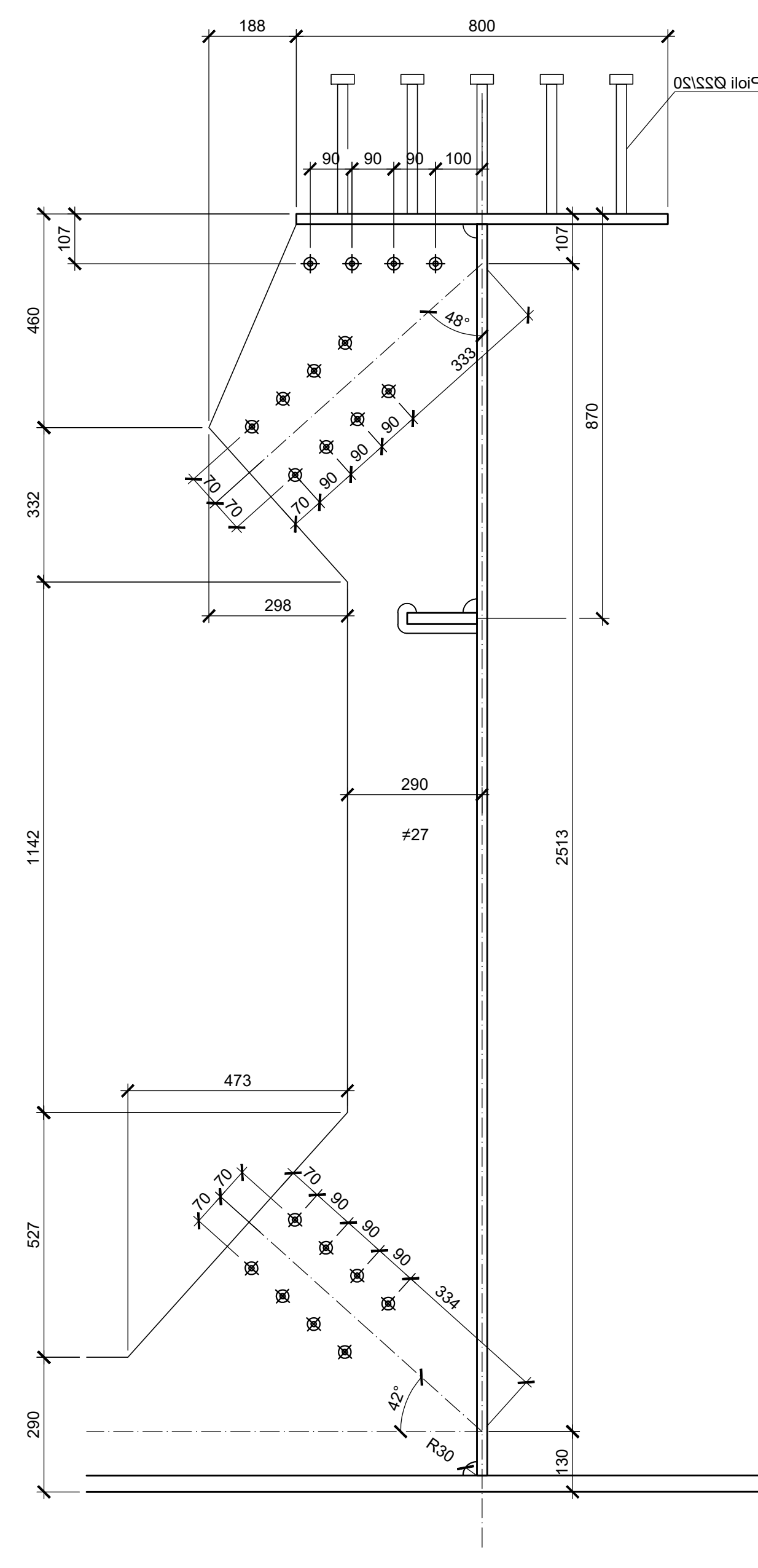
**DIAFRAMMA - TIPO 3**  
Scala 1:20



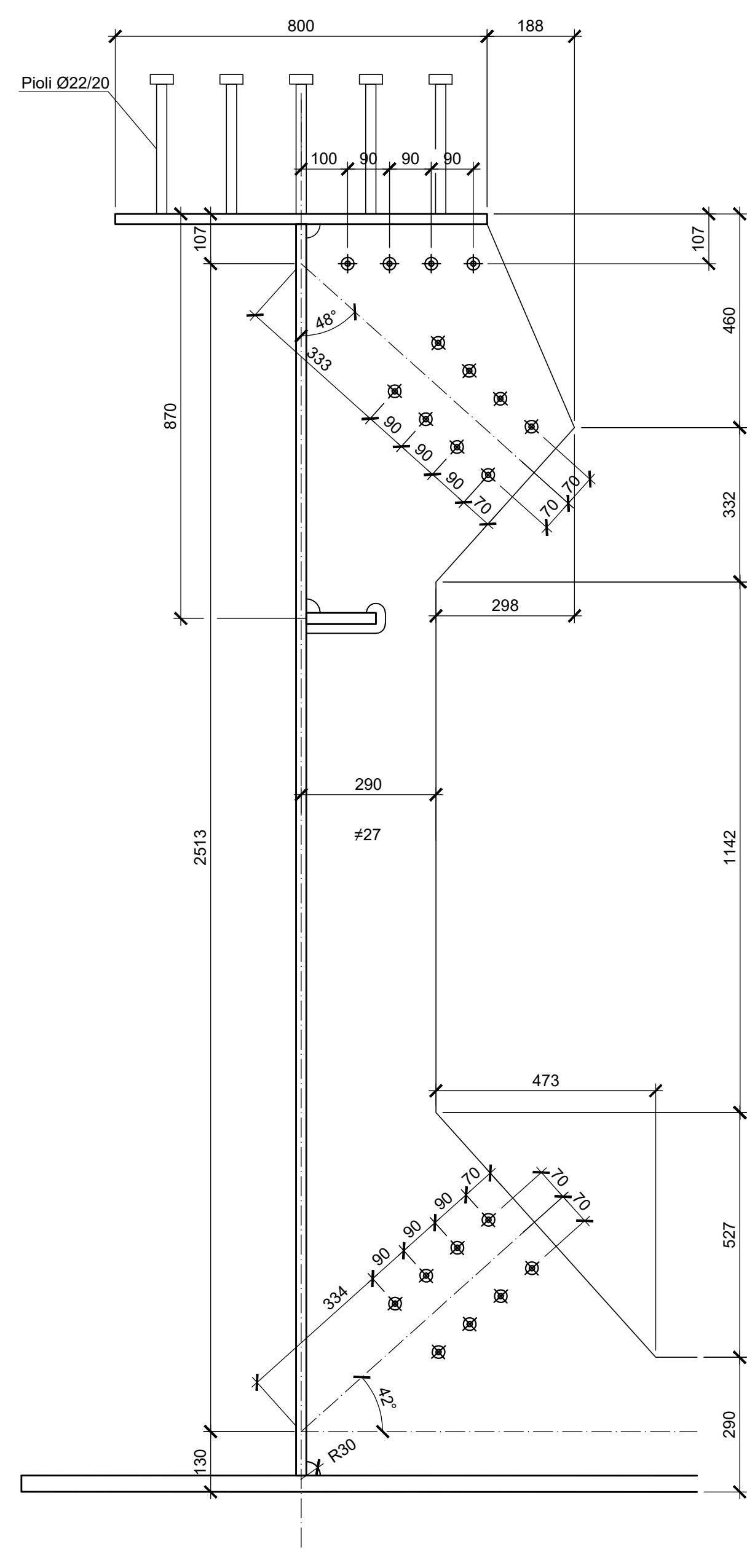
**DETTAGLIO 1**  
Scala 1:10



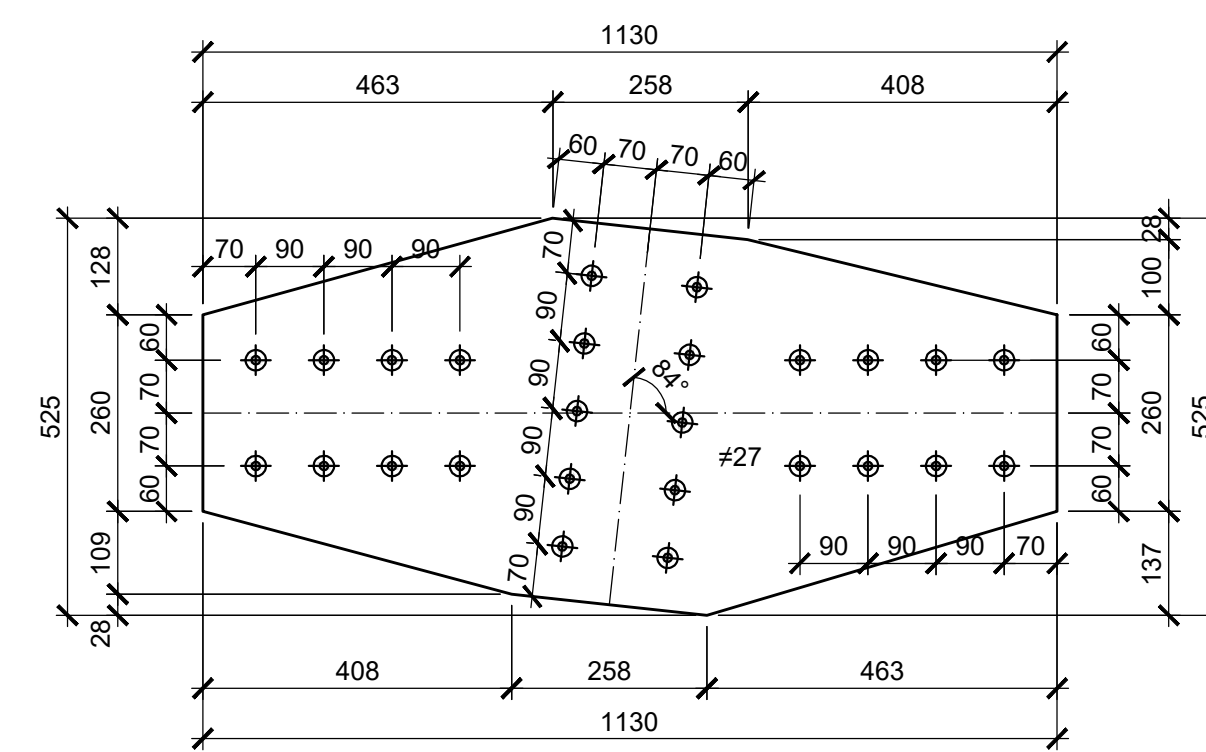
**DETTAGLIO 2**  
Scala 1:10



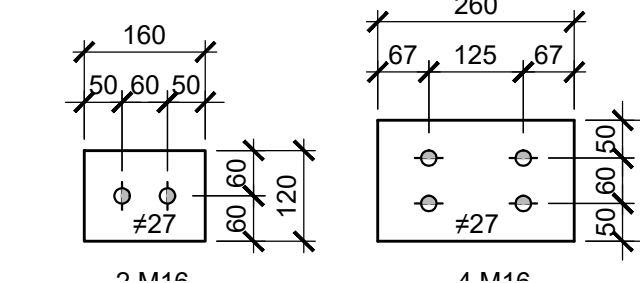
**DETTAGLIO 3**  
Scala 1:10



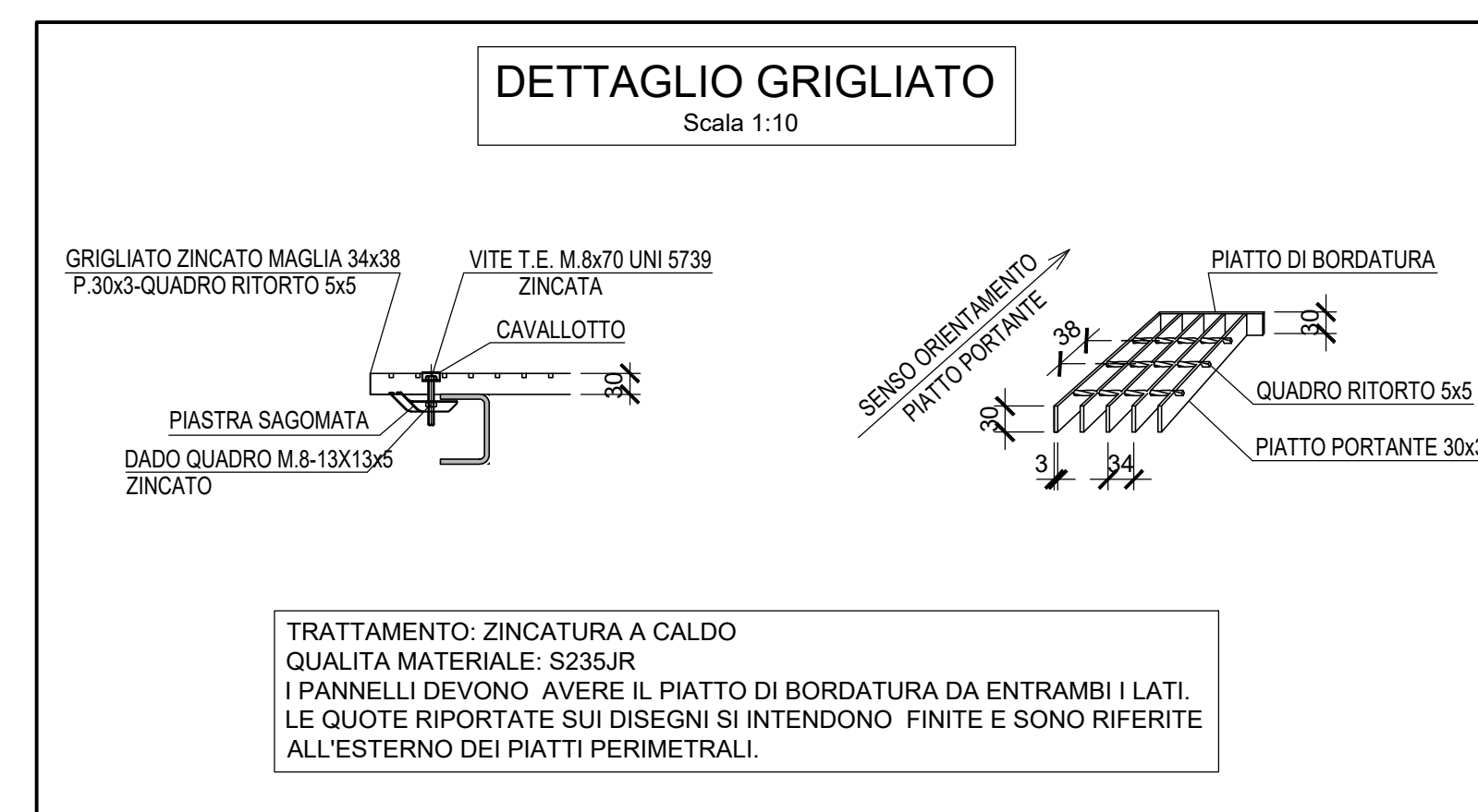
**DETTAGLIO PIASTRA CONTROVENTI**  
Scala 1:10



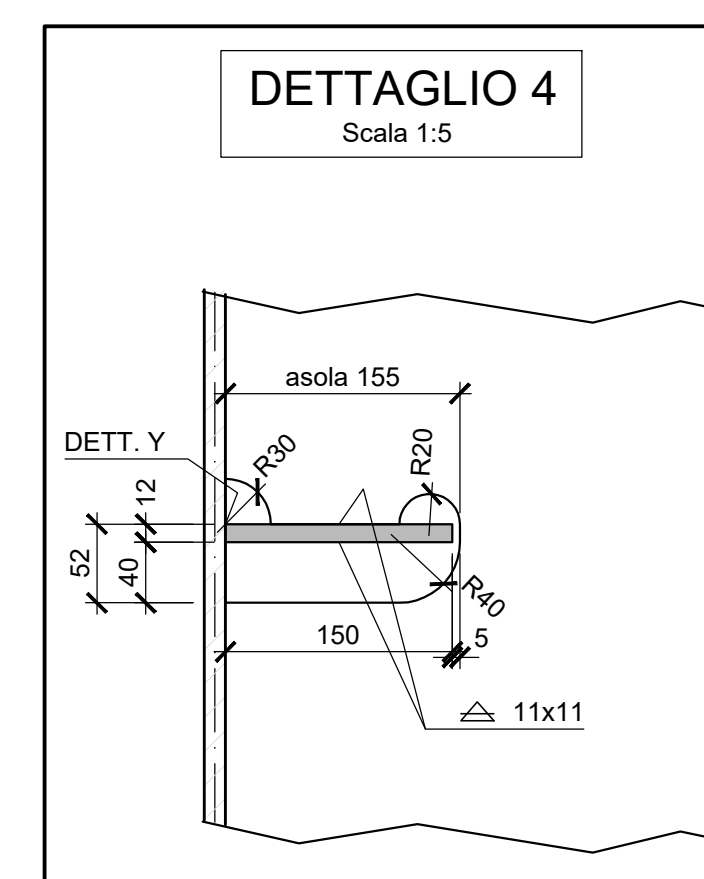
**DETTAGLIO CALASTRELLI**  
Scala 1:10



**DETTAGLIO GRIGLIATO**  
Scala 1:10



**DETTAGLIO 4**  
Scala 1:5



NOTA BENE:  
- DOVE NON INDICATO, GLI SLOT HANNO IL RAGGIO MIN. 30 mm.  
- PER LA TABELLA MATERIALI SI RIMANDA ALL'ELABORATO SPECIFICO: "TABELLE MATERIALI E INCIDENZE VIADOTTI V120, V121 E V122 (COMPRESSE LE TRINCEE DI APPROCCIO TR26 E TR27)" - IF2R.3.2.E.ZZ.TT.V1.00.0.001.

COMMITTENTE: **RFI** RETE FERROVIARIA ITALIANA GRUPPO FERROVIE DELLO STATO ITALIANE

DIREZIONE LAVORI: **ITALFERR** GRUPPO FERROVIE DELLO STATO ITALIANE

APPALTATORE: **TELESE S.p.A.** Consorzio Edile Società Consortile a Scoperta Limitata

PROGETTAZIONE: **Ghella** **ITINERA** **SALCEF** **COGET IMPIANTI**

MANDATARIA: **SYSTRA** **SWS** **SOTECNI**

IL DIRETTORE DELLA PROGETTAZIONE: **Ing. M. EMBIONE**

**PROGETTO ESECUTIVO**

**ITINERARIO NAPOLI-BARI RADDOPPIO TRATTA CANCELLO - BENEVENTO II LOTTO FUNZIONALE FRASSO TELESINO - VITULANO 3° SUBLOTTO SAN LORENZO - VITULANO**

**DISEGNO**

PONTI E VIADOTTI

V121 - VIADOTTO dal km 42+520 al km 43+000: Viadotto Calore Ponte

Carpenteria metallica Impalcato L=45,00 m - Diaframmi intermedi

APPALTATORE: **Ing. M. EMBIONE** SCALA: **VARIE**

Rev.	Descrizione	Redatto	Verificato	Approvato	Data	Autore/Verificatore
A	EMISSIONE	20/05/21	G. CAROPPA	L. BRILLOZZI	24/05/21	G. CAROPPA
B	REVISIONE A SEGUITO REV.	28/05/21	G. CAROPPA	L. BRILLOZZI	30/05/21	G. CAROPPA

File: IF2R.3.2.E.ZZ.BZ.V1.21.0.9.004.B.dwg n. Elab.: