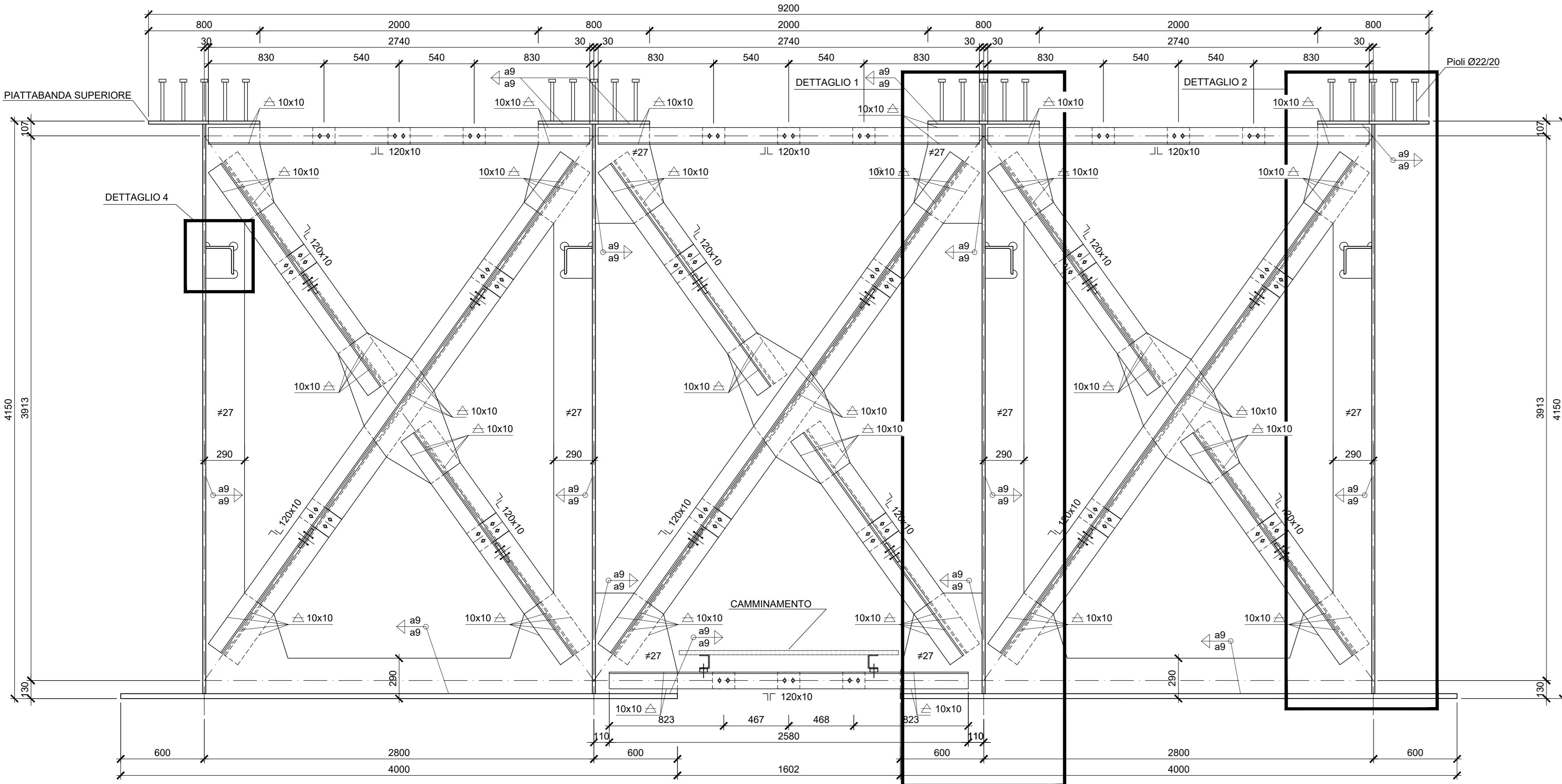
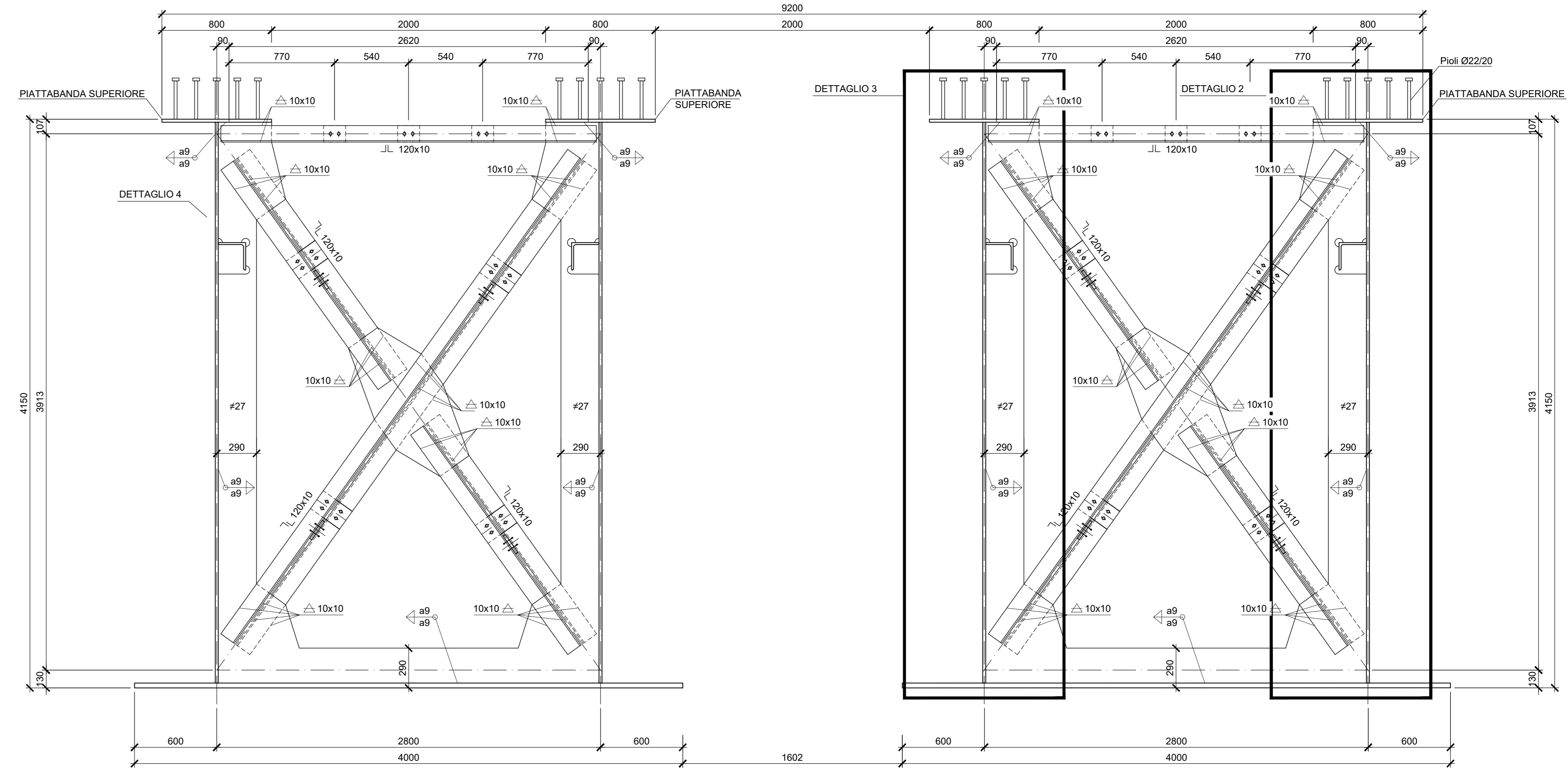


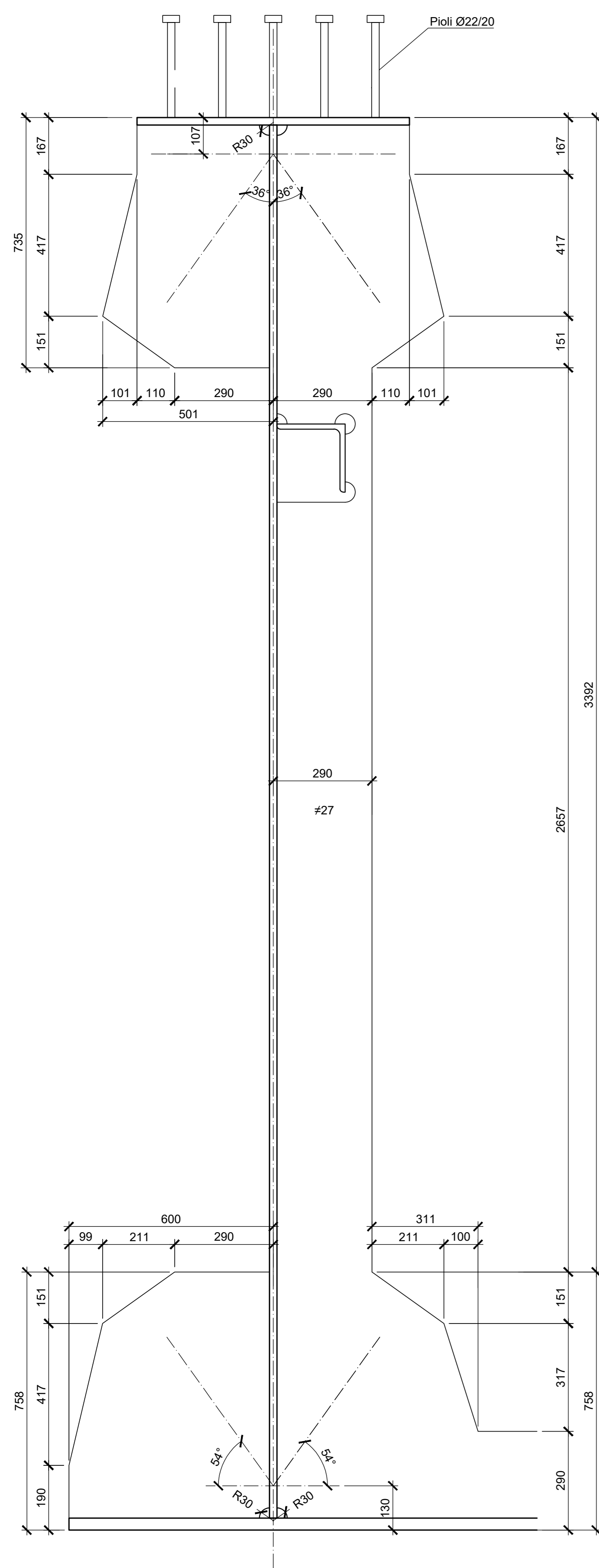
DIAFRAMMA - TIPO 2 e 3
Scala 1:20



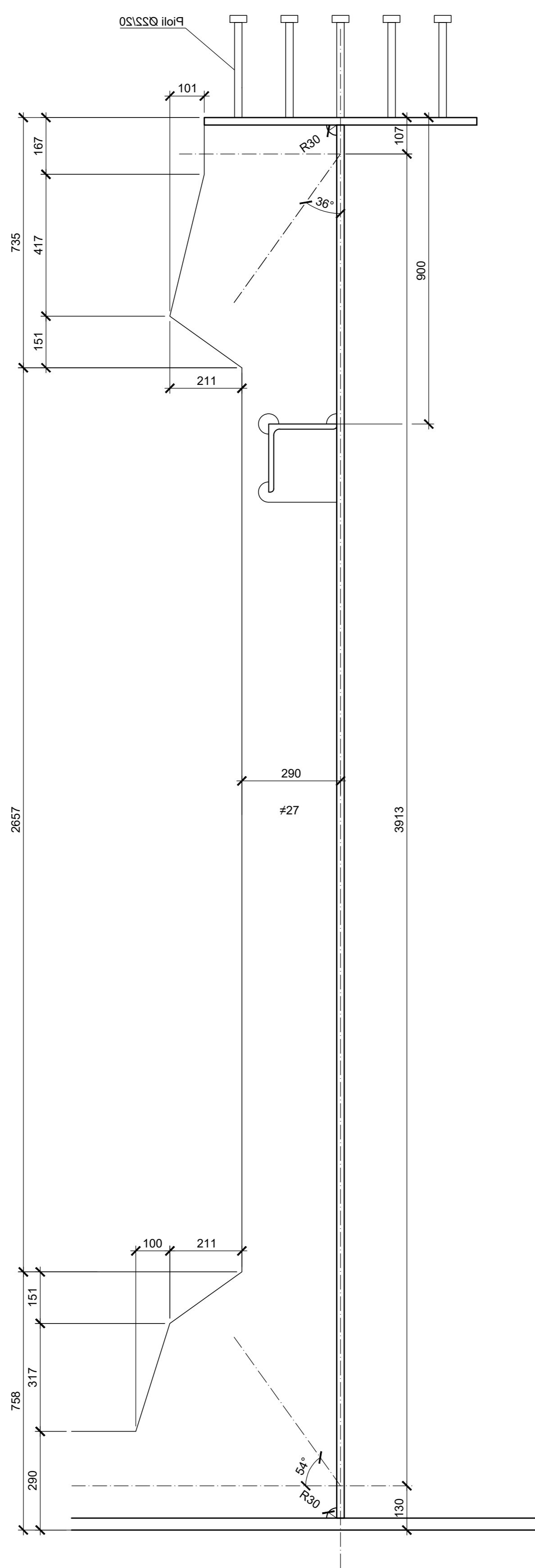
DIAFRAMMA - TIPO 4
Scala 1:20



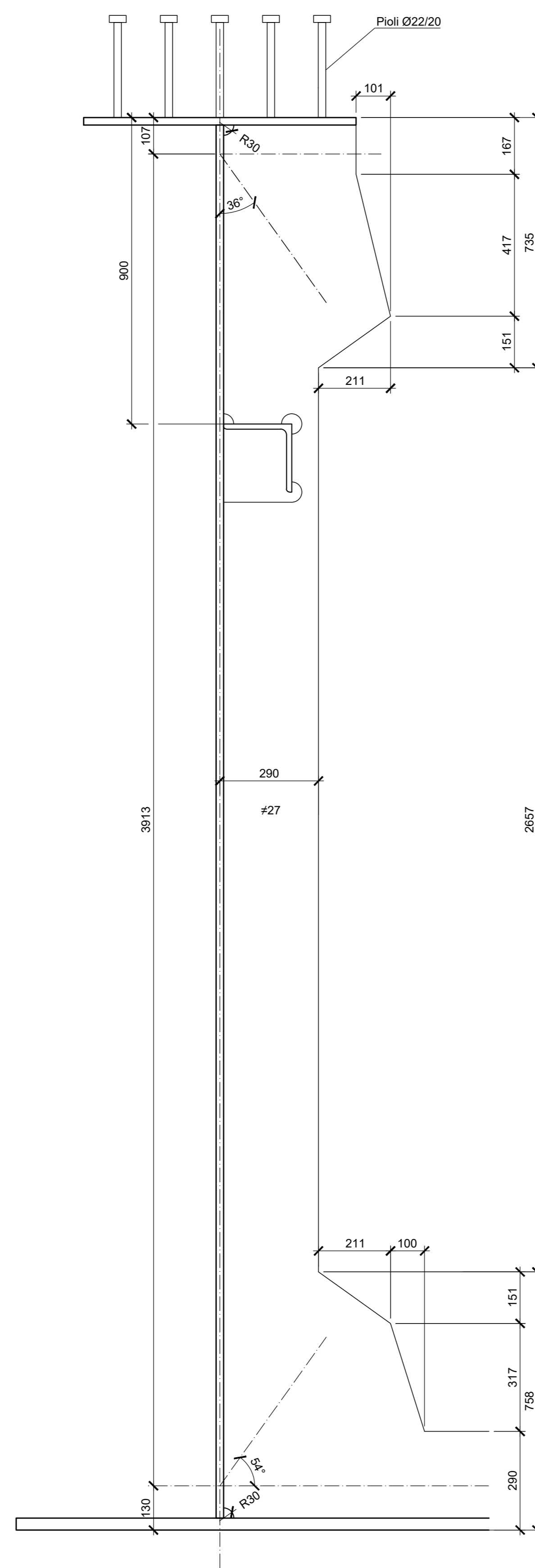
DETTAGLIO 1
Scala 1:10



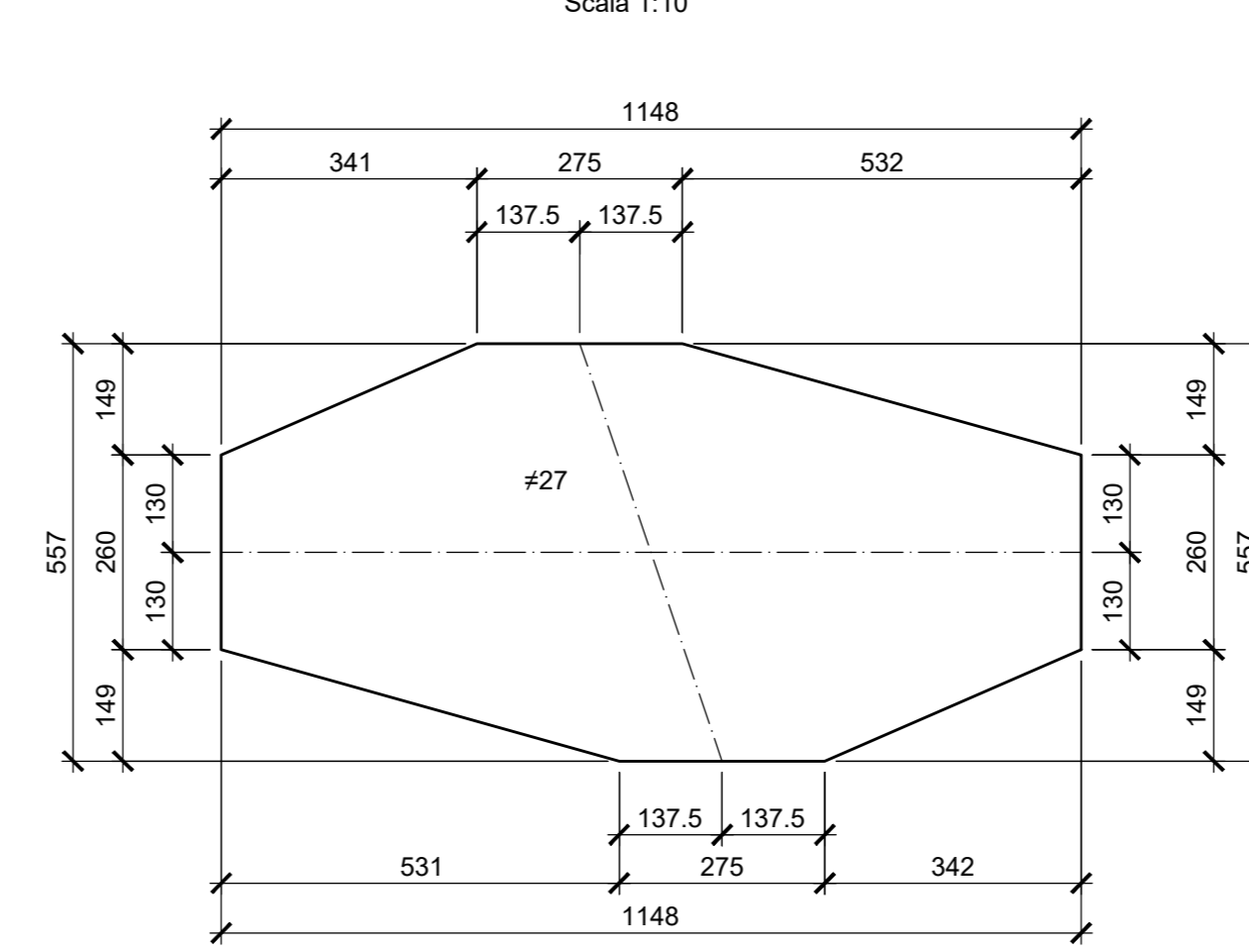
DETTAGLIO 2
Scala 1:10



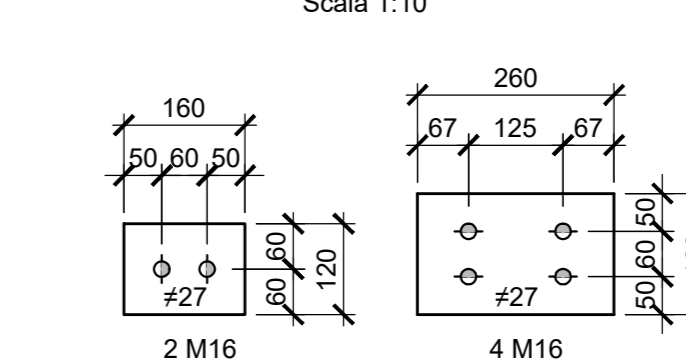
DETTAGLIO 3
Scala 1:10



DETTAGLIO PIASTRA CONTROVENTI
Scala 1:10

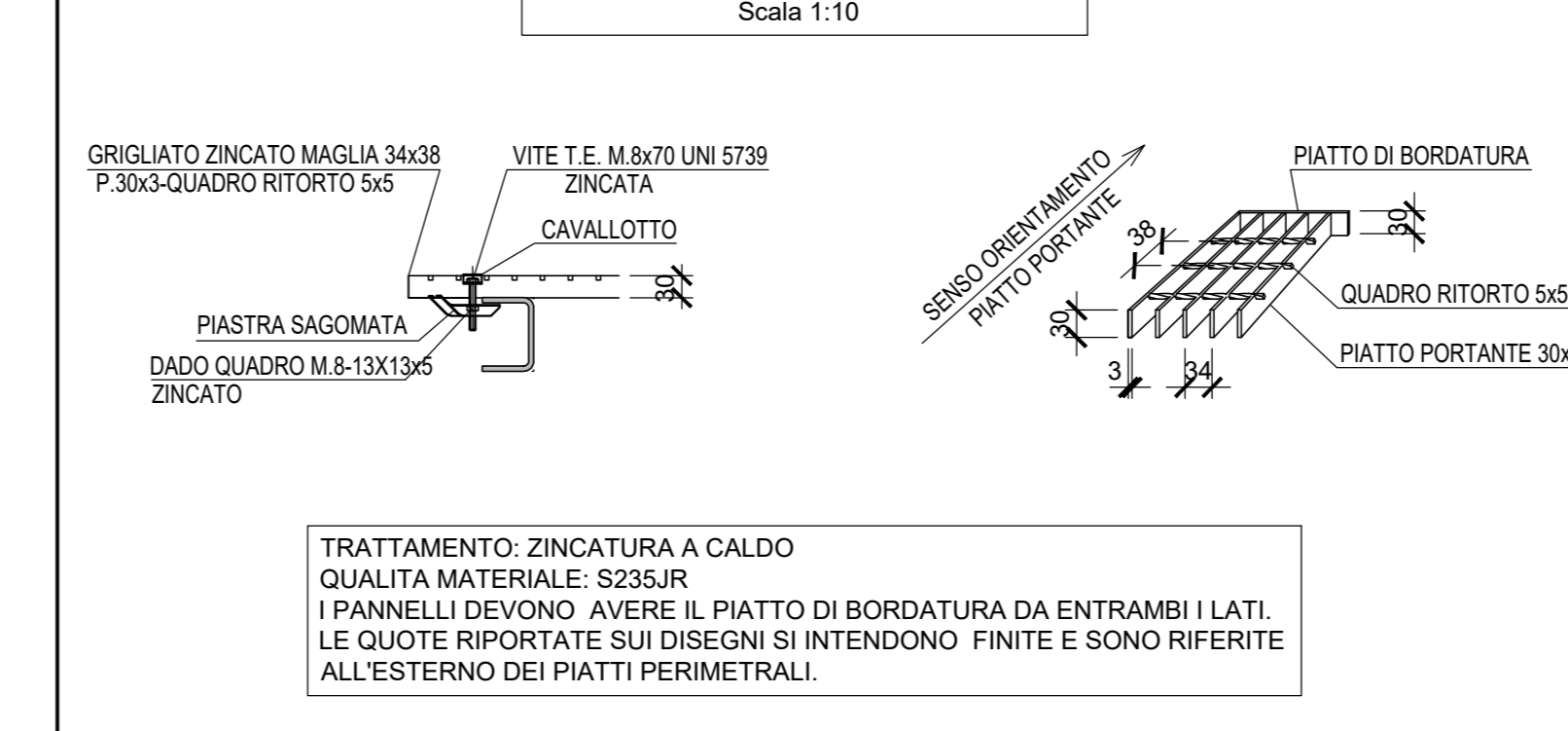


DETTAGLIO CALASTRELLI
Scala 1:10

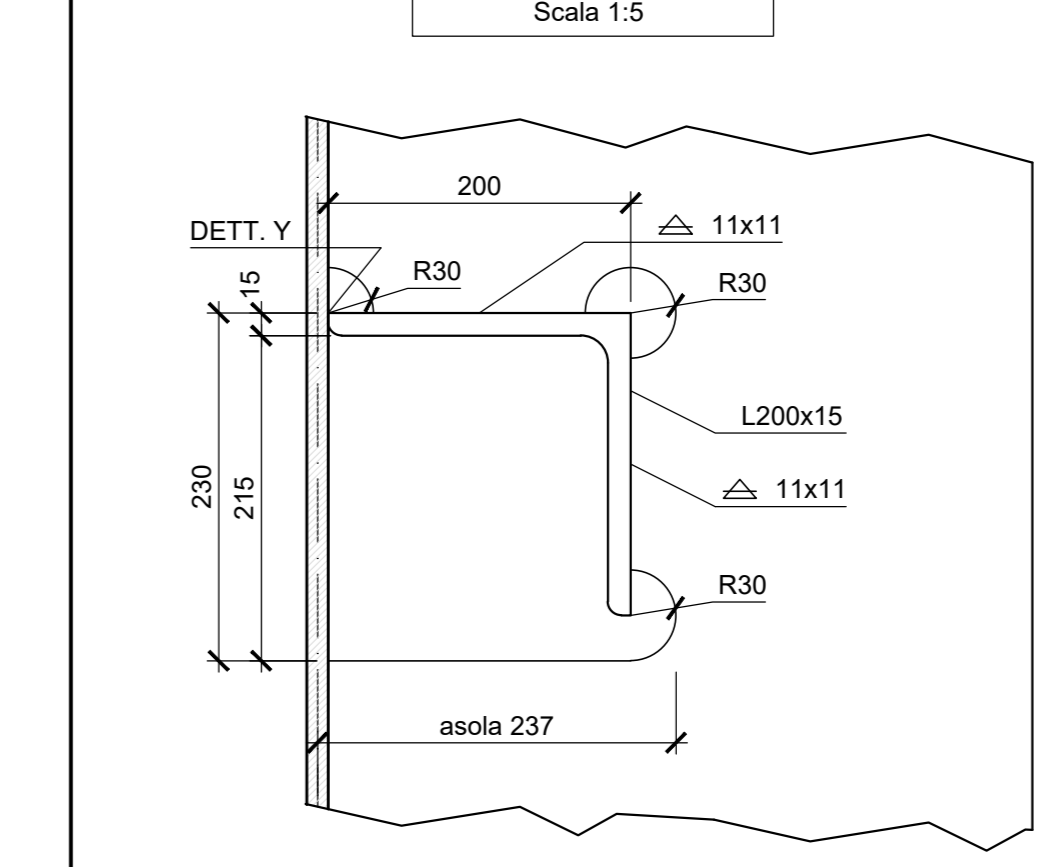


NOTA BENE:
- DOVE NON INDICATO, GLI SLOT HANNO IL RAGGIO MIN. 30 mm.
- PER LA TABELLA MATERIALI SI RIMANDA ALL'ELABORATO SPECIFICO: "TABELLE MATERIALI E INCIDENZE VIADOTTI VI20, VI21 E VI22 (COMPRESSE LE TRINCHE DI APPROCCIO TR26 E TR27)" -
IF2R.3.2.E.ZZ.TT.VI.00.0.001.

DETTAGLIO GRIGLIATO
Scala 1:10



DETTAGLIO 3
Scala 1:5



COMMITTENTE: **RFI** RETE FERROVIARIA ITALIANA GRUPPO FERROVIE DELLO STATO ITALIANE

DIREZIONE LAVORI: **ITALFERR** GRUPPO FERROVIE DELLO STATO ITALIANE

APPALTATORE: **TELESE S.p.A.** **GHELLA** **ITINERA** **SALCEF** **COGET IMPIANTI**

PROGETTAZIONE: **SYSTRA** **SWS** **SOTECNI**

MANDATARI: **ITINERA** **SALCEF** **COGET IMPIANTI**

PROGETTO ESECUTIVO

ITINERARIO NAPOLI-BARI RADDOPPIO TRATTA CANCELLO - BENEVENTO II LOTTO FUNZIONALE FRASSO TELESINO - VITULANO 3° SUBLOTTO SAN LORENZO - VITULANO

DISEGNO: **PONTI E VIADOTTI**

VI21 - VIADOTTO dal km 42+520 al km 43+000: Viadotto Calore Ponte

Carpenteria metallica Impalcato L=65.00 m - Diaframmi intermedi

APPALTATORE: **Ing. M. Esposito**

SCALA: **VARIE**

Rev.	Descrizione	E. RECD	Data	Verificato	Data	Approvato	Data	Autore/Rev. Data
A	EMISSIONE	E. RECD	20/05/21	G. CARPONA	24/05/21	L. BRILLOZZE	24/05/21	IL PROGETTISTA
B	REVISIONE A SEGUITO REV.	E. RECD	30/05/21	G. CARPONA	30/05/21	L. BRILLOZZE	30/05/21	IL PROGETTISTA

File: IF2R.3.2.E.ZZ.BZ.VI.21.0.9.011.B.dwg n. Elab.: