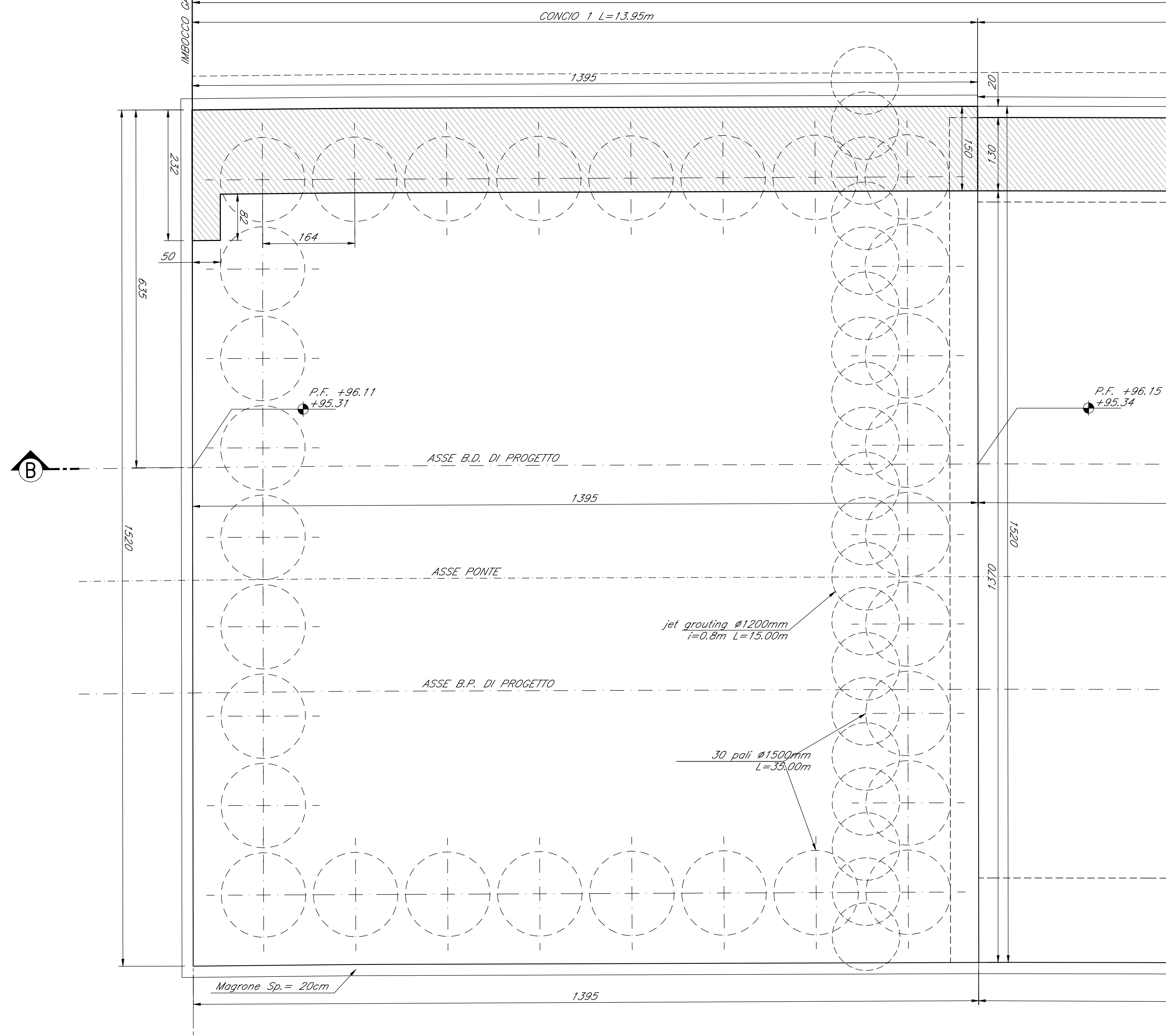
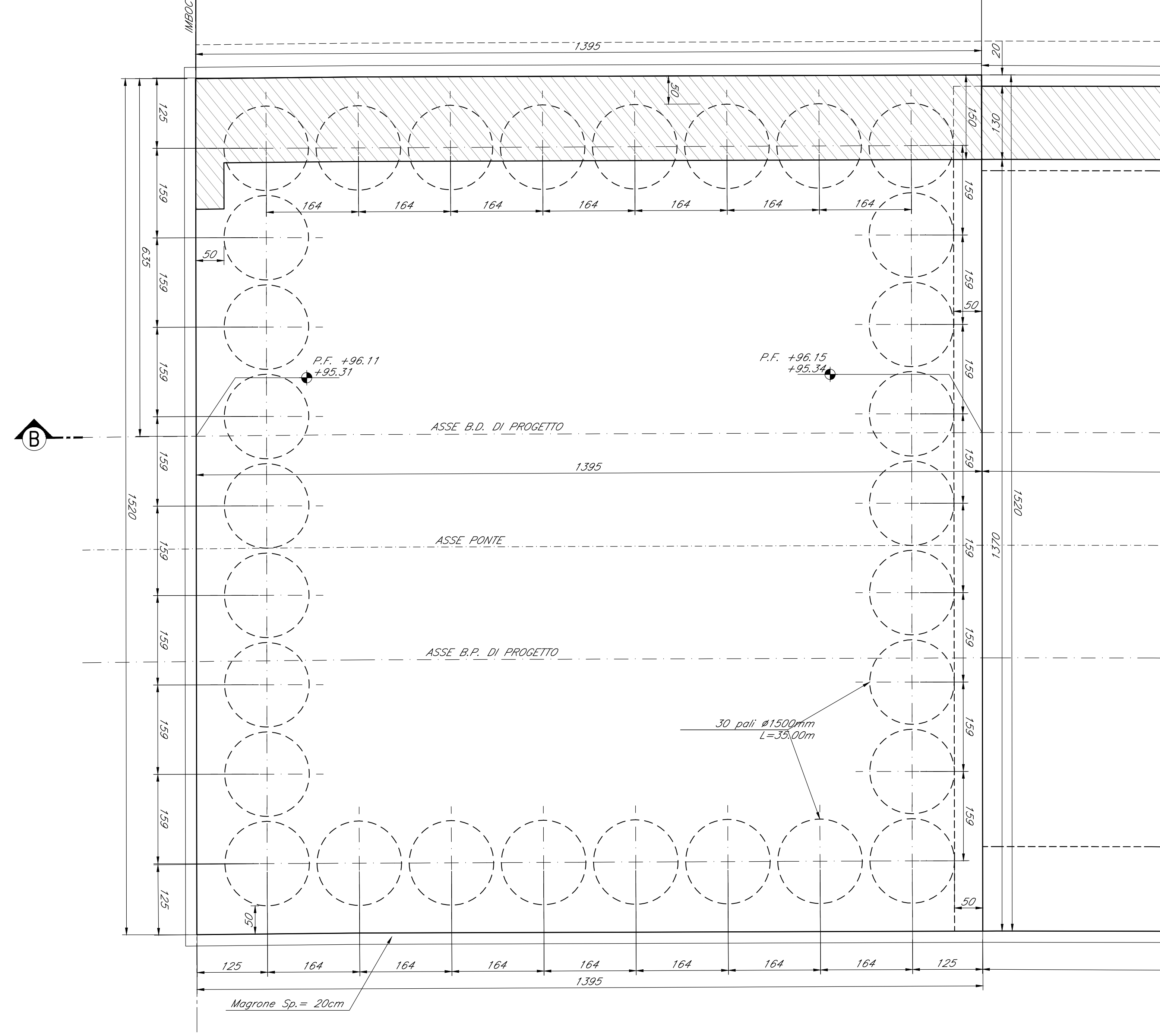


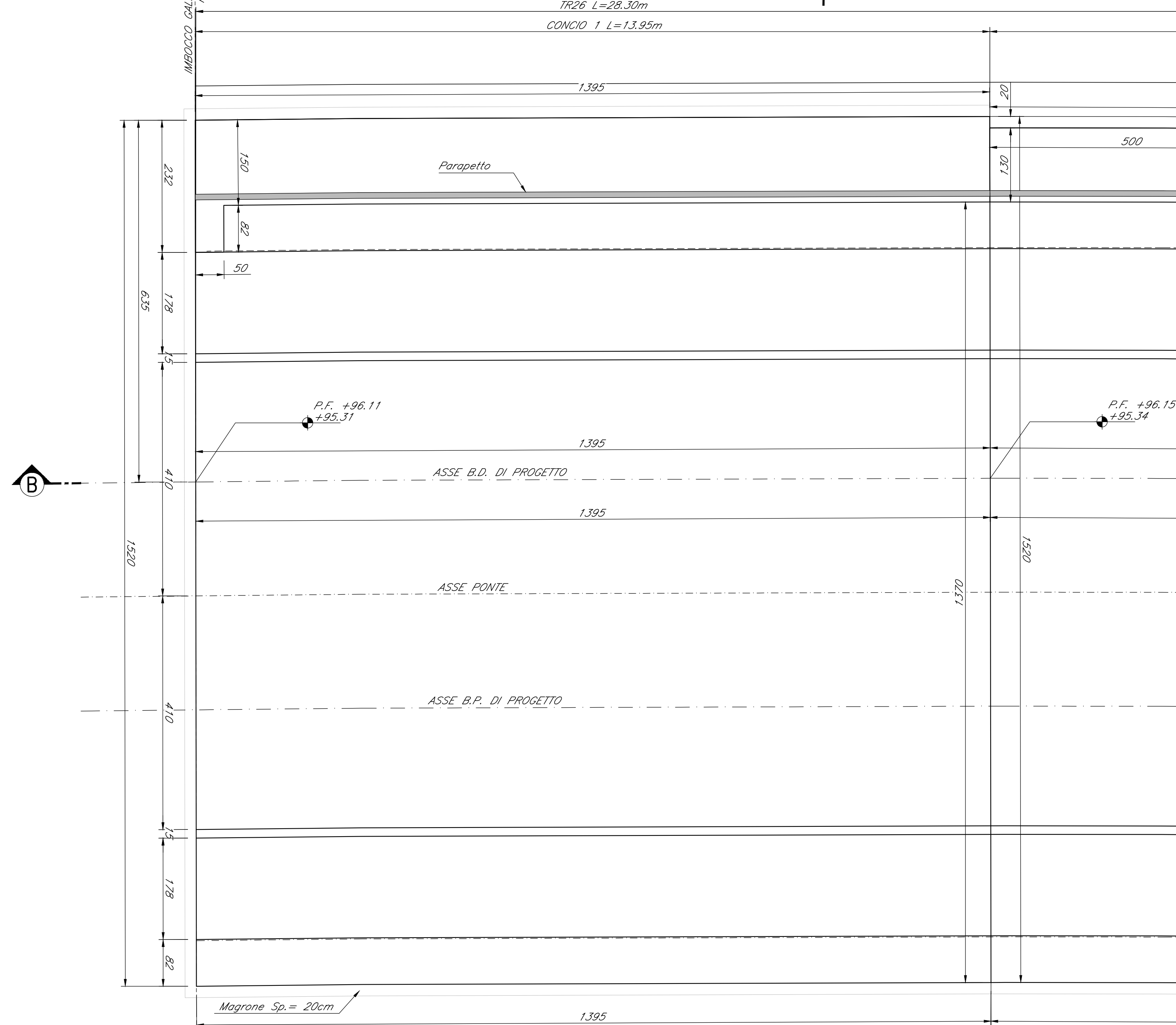
SEZIONE D-D
1:50



SEZIONE C-C
1:50



SEZIONE E-E
1:50



NOTE:
Per tabella materiali ed incidenza vedi elaborato:
#236.3.2.E.ZZ.VI.00.0.001 - Tabella Materiali e incidenza

COMMITTENTE:
RFI
RETE FERROVIARIA ITALIANA
GRUPPO FERROVIE DELLO STATO ITALIANE

DIREZIONE LAVORI:
ITALFERR
GRUPPO FERROVIE DELLO STATO ITALIANE

APPALTATORE:
TELESE S.c.a.r.l.
Consorzio Teleso Società Consortile a Responsabilità Limitata

PROGETTAZIONE:
MANDATARIA: **Ghella**
MANDANTI: **ITINERA**, **SALCEF**, **COGET IMPIANTI**

IL DIRETTORE DELLA PROGETTAZIONE:
SYSTRA, **SWS**, **SOTECNI**

PROGETTO ESECUTIVO

ITINERARIO NAPOLI-BARI
RADDOPPIO TRATTA CANCELLO - BENEVENTO
IL LOTTO FUNZIONALE FRASSO TELESINO - VITULANO
3° SUBLOTTO SAN LORENZO - VITULANO

DISEGNO
PONTI E VIADOTTI DI LINEA
VI22
PONTE al km 43+436.81: Ponte Reventa (comprese le TRINCEE di appoggio TR26 e TR27)
Carpenteria Concio 1, TR26 - Tav. 1 di 2

APPALTAZIONE:
IL DIRETTORE TECNICO:
SCALA:
1:50

COMMESSA LOTTO FASE ENTE TIPO DOC. OPERA/DISCIPLINA PROGR. REV.

Rev.	Descrizione	Redatto	Data	Verificato	Data	Approvato	Data	Autorizzato	Data
A	EMISSIONE	C. FINI	23/06/2021	G. COPPA	24/06/2021	L. BRILLOZZONE	24/06/2021		
B	REVISIONE A SEGUITO NAV.	C. FINI	31/10/2021	G. COPPA	31/10/2021	L. BRILLOZZONE	31/10/2021		