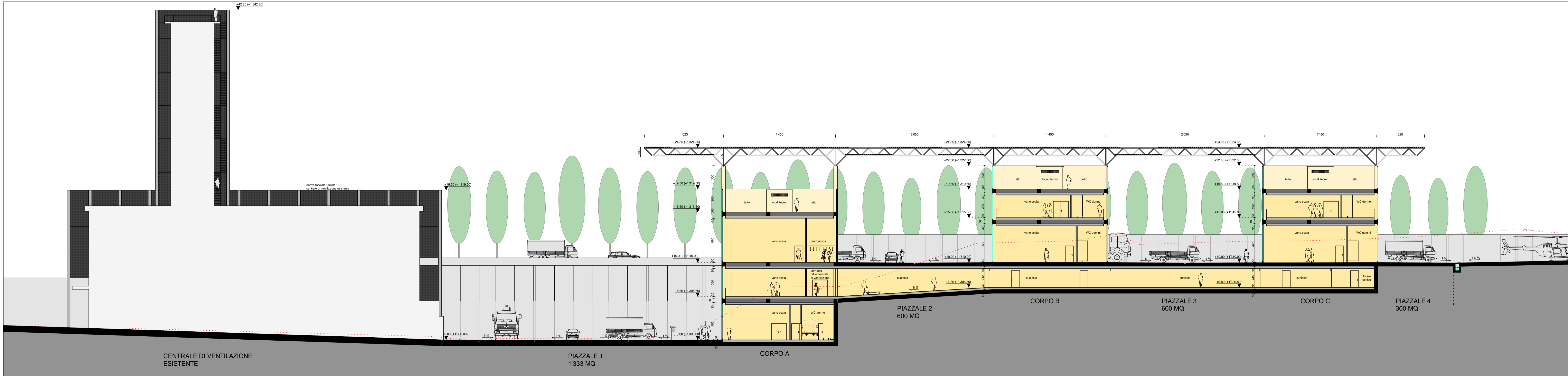
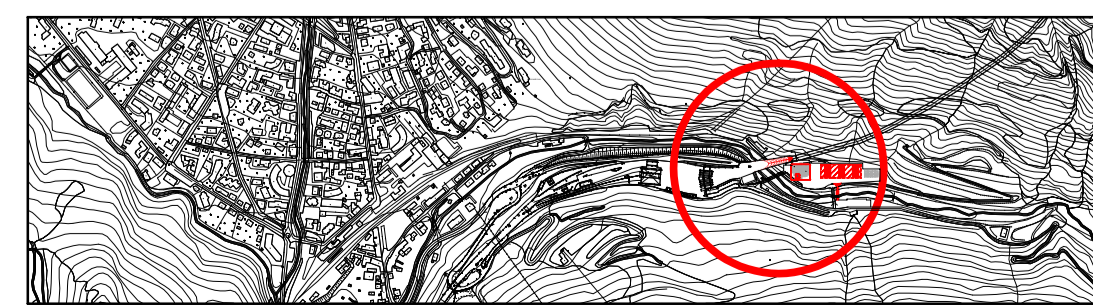
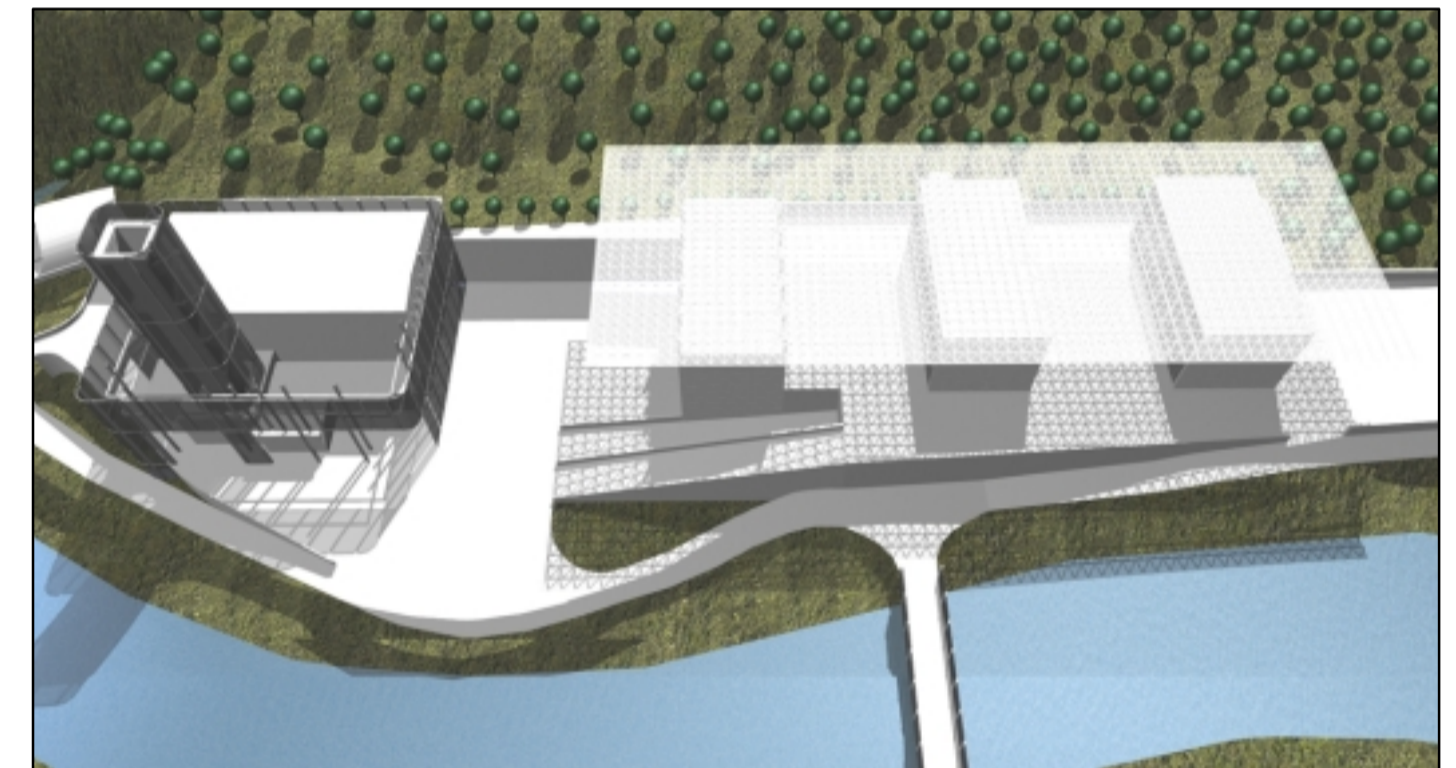


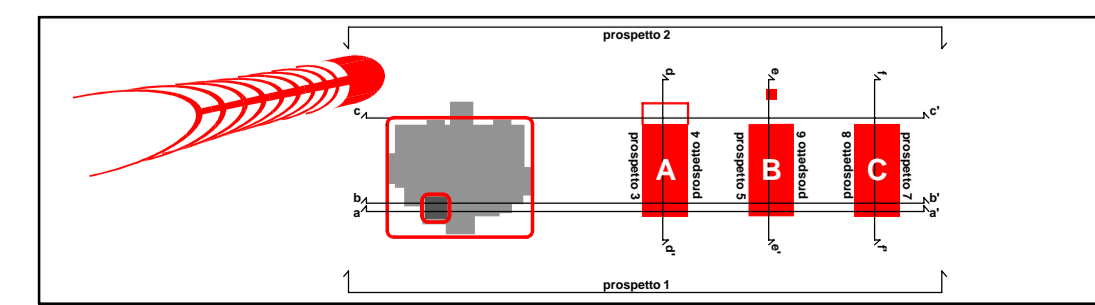
SEZIONE A-A



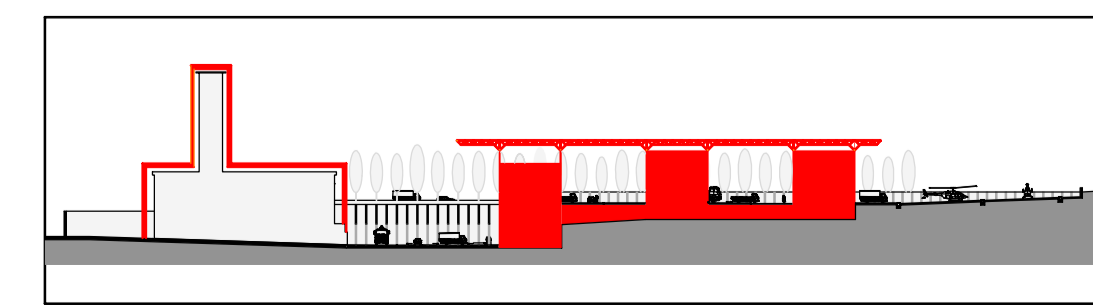
SEZIONE B-B



Comune di Bardonecchia, cartografia di riferimento



riferimento organizzazione corpi, sezioni e prospetti



riferimento organizzazione corpi



Traforo Autostradale del Frejus / Tunnel Routier du Frejus
GALLERIA DI SICUREZZA / GALERIE DE SECURITE
OPERE ESTERNE LATO ITALIA

Centro di soccorso, ventilazione e manutenzione (CSVM)
Sistemazione centrale di ventilazione esistente
Nuovo portale al traforo autostradale
PROGETTO DEFINITIVO 2006

Sezione longitudinale A-A del CSVM 1:200
Sezione longitudinale B-B del CSVM 1:200

DATA	DISEGNATO	COSTRUITO	VISTO	PRODOTTO	PROVA
24.11.2006	avg/gaz		MO		
17.12.2004	avg/gaz		MO		

Formato: 60x126 cm Scala: 1:200 N°. L.F. N°. Com.

Progettisti:
Ing. Andrea Mordasini (Lombardi SA) Arch. Renzo Molina (Molina & Associati)
Ing. Marco Russo (Lombardi SA) Dott. Ing. Corrado Trassino (Sitec B.13)

Architetti & Designers
Bellinzona - Svizzera
SITTEC engineering s.r.l.