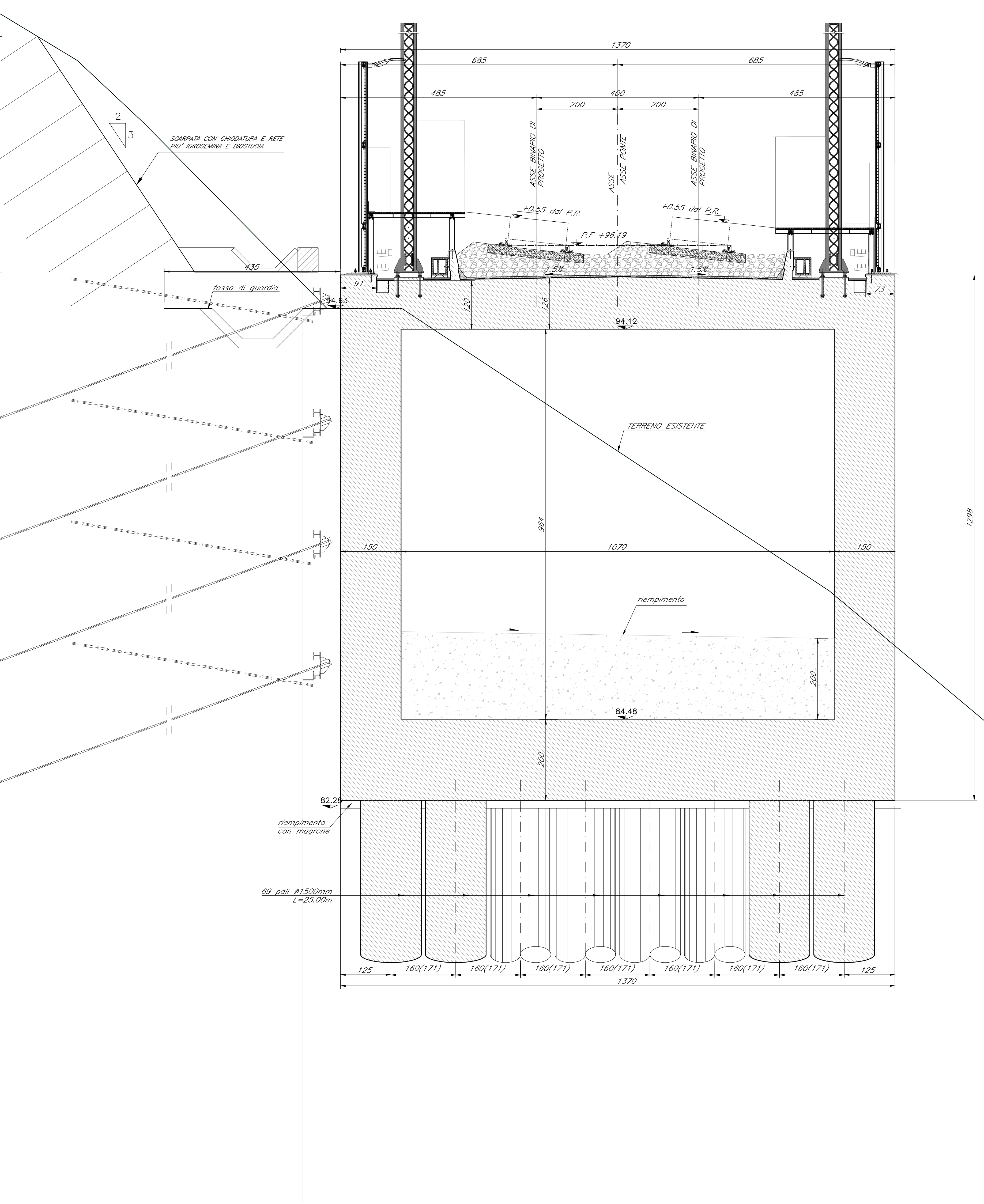
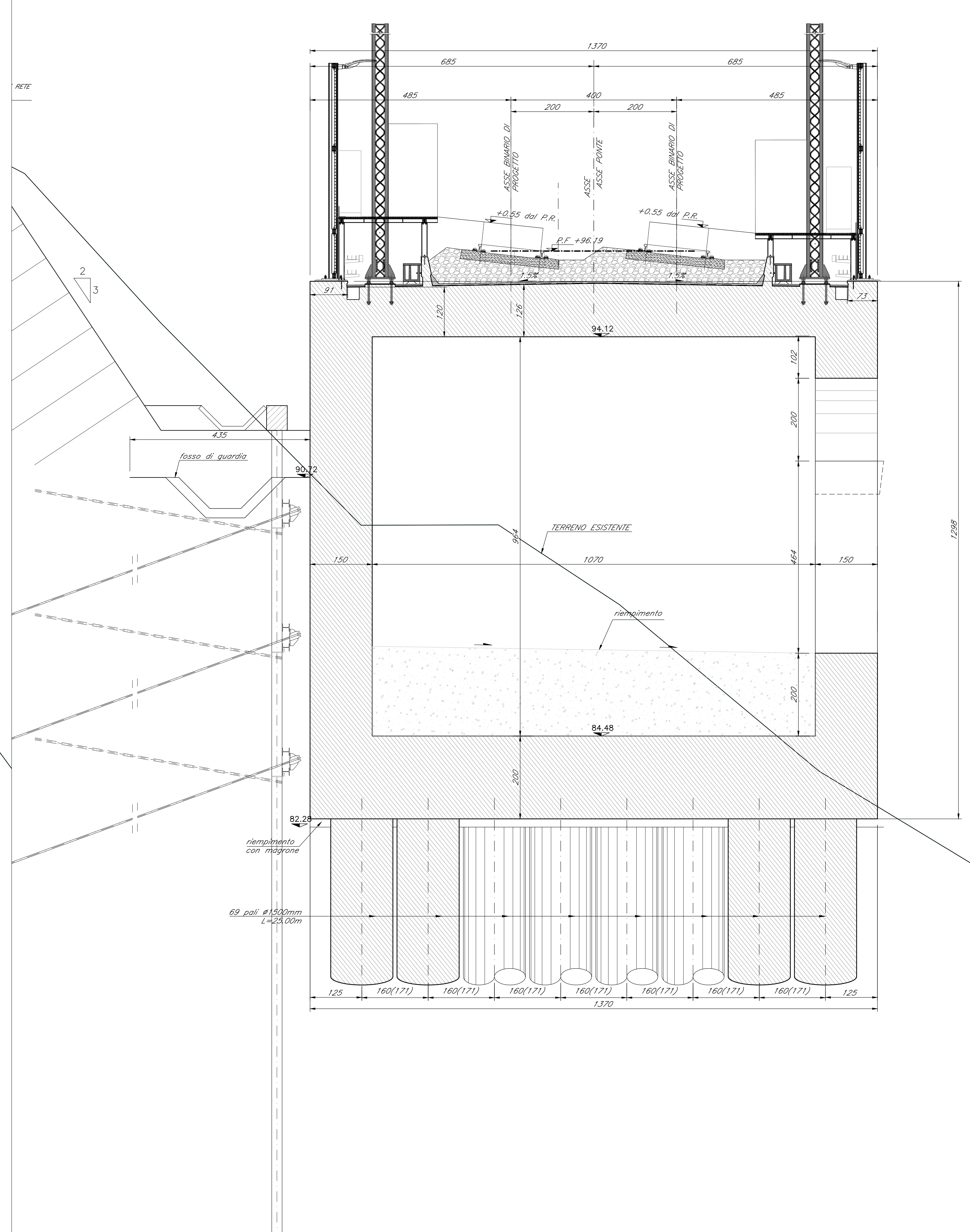


SEZIONE A-A
1:50



SEZIONE B-B
1:50



NOTE:
Per tabella materiali ed incidere vedi elaborato:
IF2R.3.2.EZZ.TT.16.00.0.0.001 - Tabella Materiali e Incidere

COMMITTENTE: **RFI** RETE FERROVIARIA ITALIANA GRUPPO FERROVIE DELLO STATO ITALIANE

DIREZIONE LAVORI: **ITALFERR** GRUPPO FERROVIE DELLO STATO ITALIANE

APPALTATORE: **TELESE S.c.a.r.l.** Consorzio Telese Società Consortile a Responsabilità Limitata

PROGETTAZIONE: **Ghella** **ITINERA** **SALCEF** **COGET IMPIANTI**

MANDATARIA: **SYSTRA** MANDANTI: **SWS** **SOTECNI** IL DIRETTORE DELLA PROGETTAZIONE: **ING. U. CASPO**

PROGETTO ESECUTIVO

ITINERARIO NAPOLI-BARI
RADDOPPIO TRATTA CANCELLO - BENEVENTO
II LOTTO FUNZIONALE FRASSO TELESINO - VITULANO
3° SUBLOTTO SAN LORENZO - VITULANO

DISEGNO
PONTI E VIADOTTI DI LINEA
VI22
PONTE al km 43+436.81: Ponte Reventa (comprese le TRINCEE di approccio TR26 e TR27)
Carpenteria spalla SPA - Tav. 3 di 3

APPALTAZIONE		SCALA:							
IL DIRETTORE TECNICO Ing. M. TEBAROLI		1:50							
COMMESSA	LOTTO	FASE	ENTE TIPO DOC.	OPERA/DISCIPLINA	PROGR.	REV.			
IF2R	32	EZZ	BZ	VI2204	003	B			
Rev.	Descrizione	Redatto	Data	Verificato	Data	Approvato	Data	Autorizzato	Data
A	EMISSIONE	C. FINI	23/05/2021	G. COPPA	24/05/2021	L. BRILLOZZONE	24/05/2021		
B	SELEZIONE A SEGUITO INV.	C. FINI	31/10/2021	G. COPPA	31/10/2021	L. BRILLOZZONE	31/10/2021		

File: IF2R.3.2.EZZ.BZ.VI.22.0.4.003-B.dwg n. Elab.: