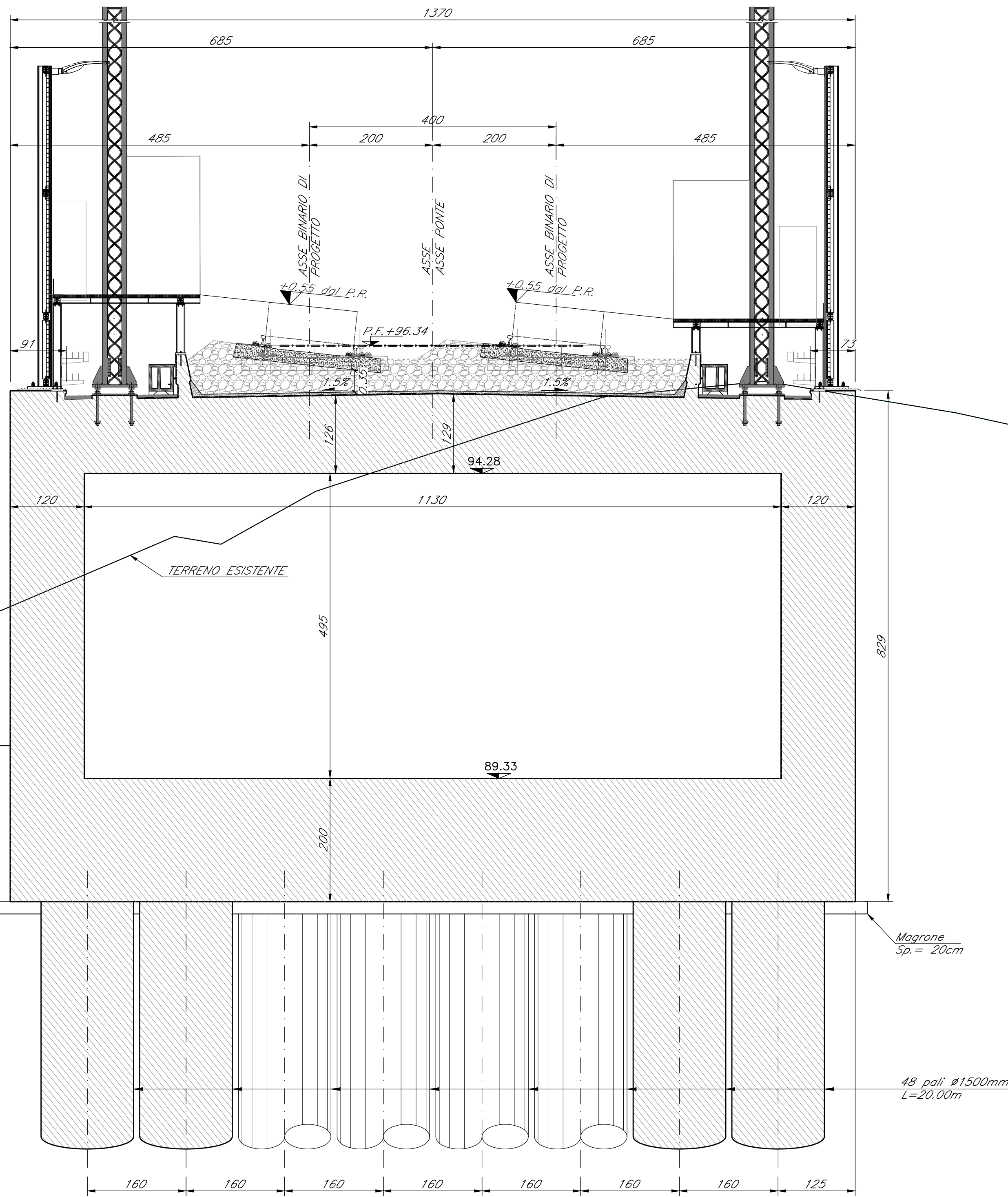
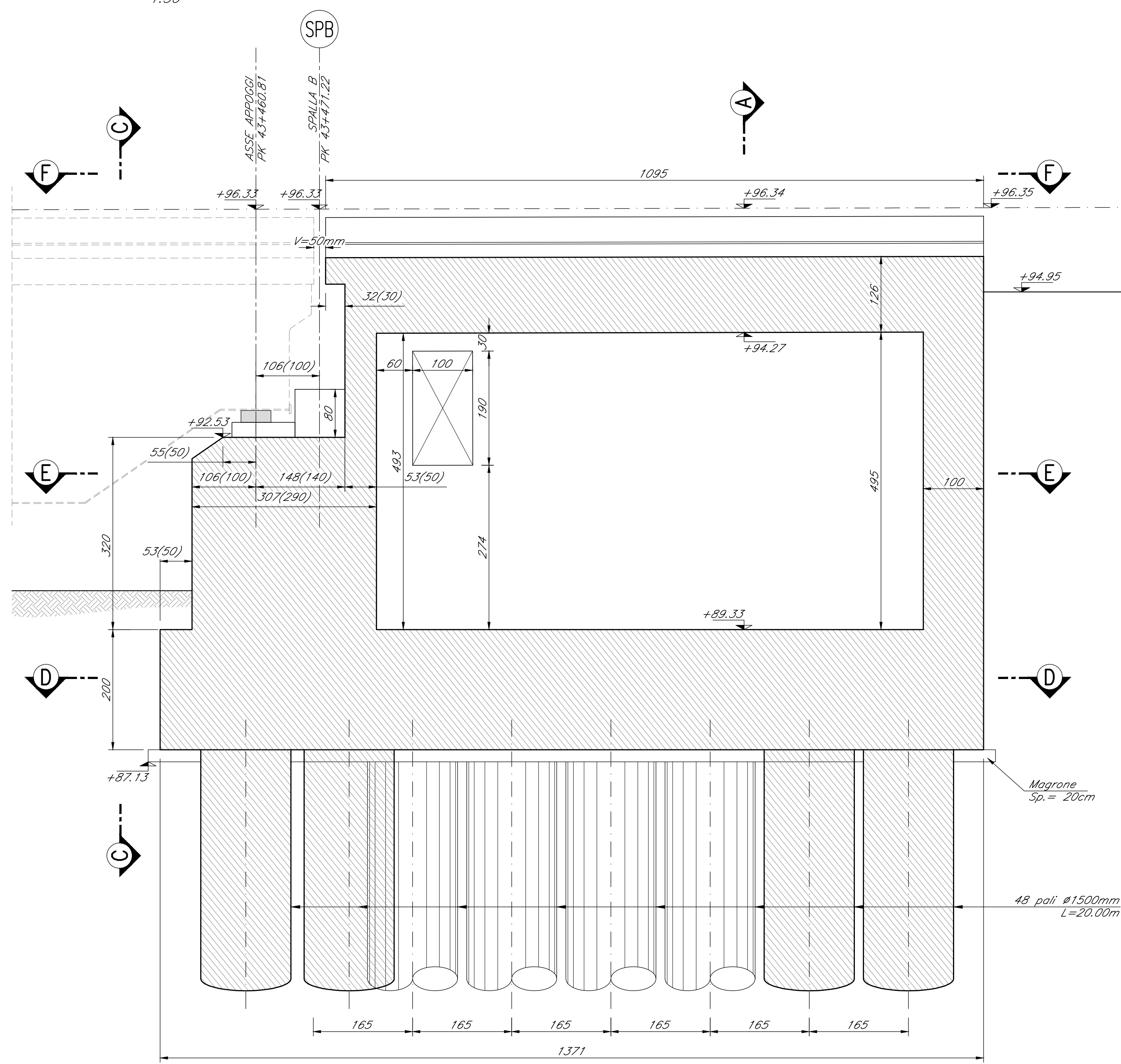


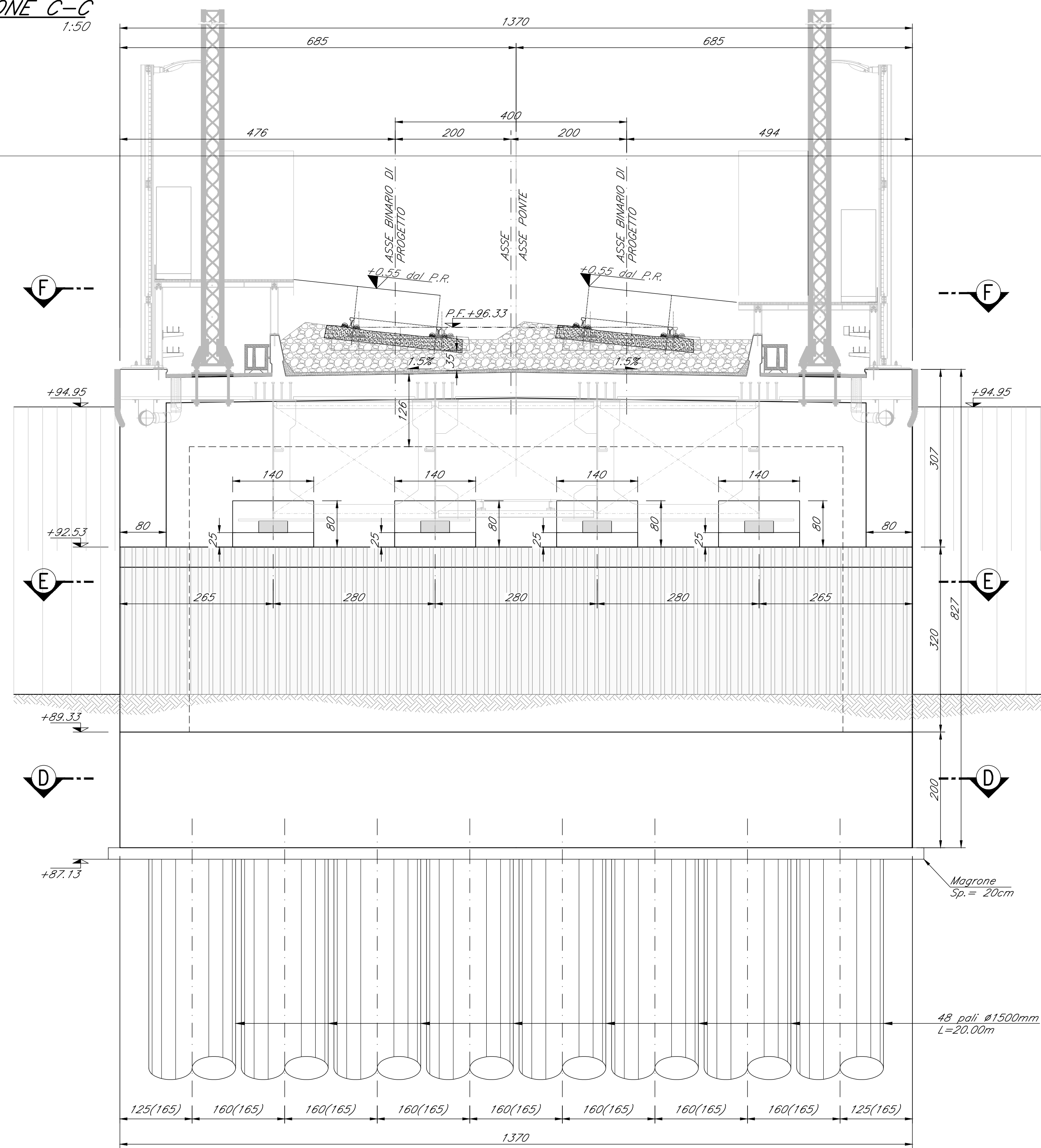
SEZIONE A-A  
1:50



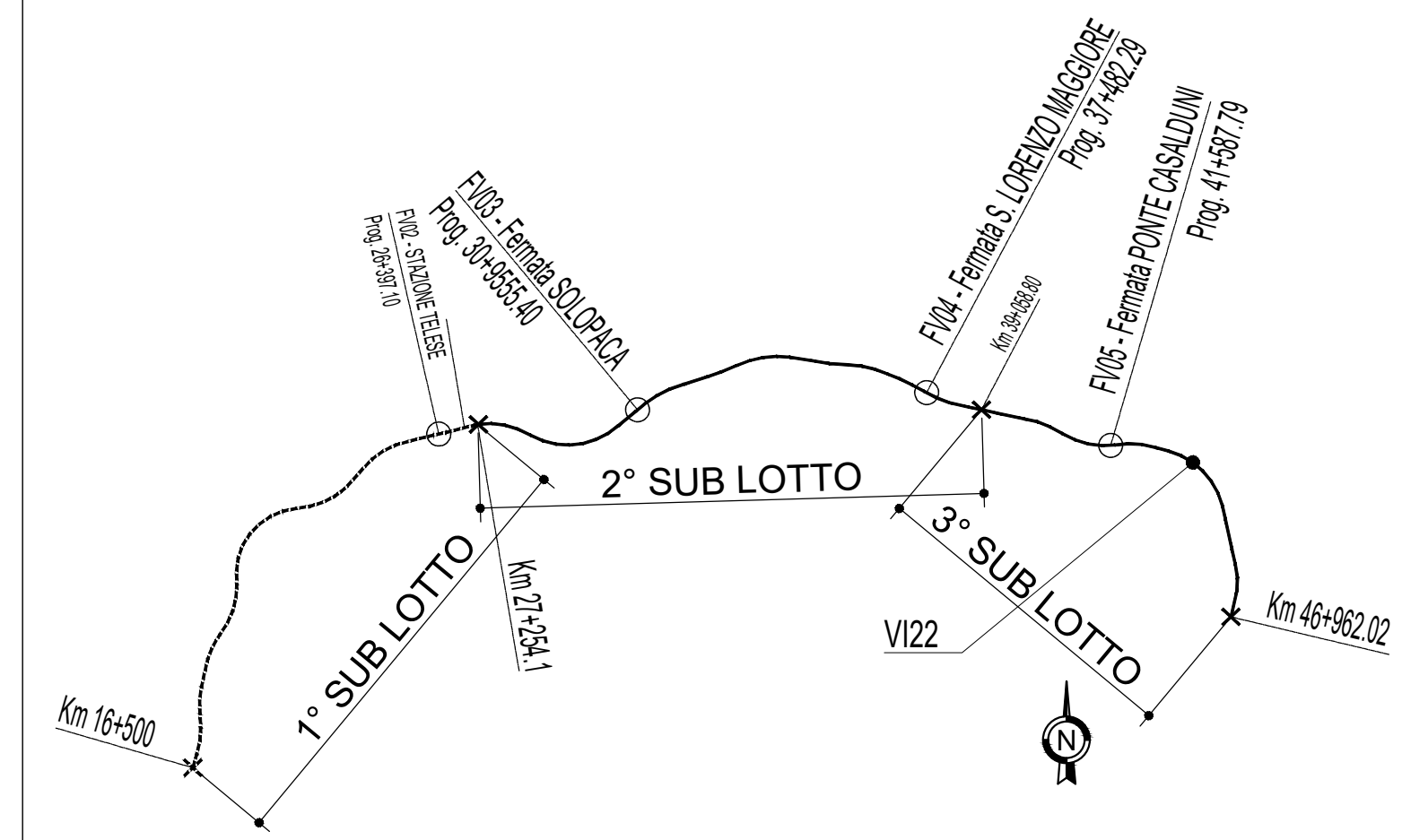
SEZIONE B-B  
1:50



SEZIONE C-C  
1:50

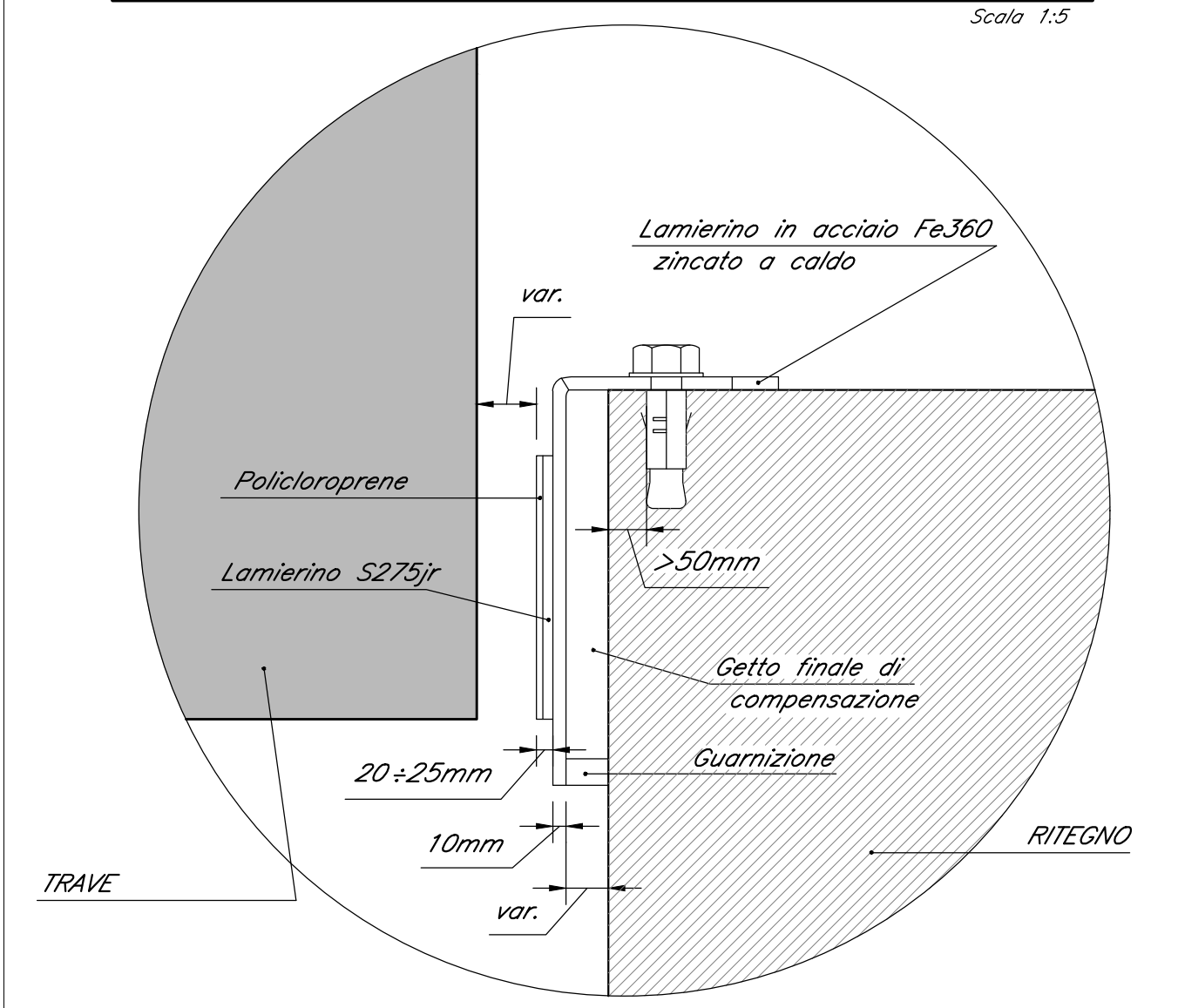


QUADRO D'UNIONE



NOTE:  
Per tabella materiali ed incidere vedi elaborato:  
IF2R.3.2.E.ZZ.17.16.00.0.001 - Tabella Materiali e Incidere

DETTAGLIO BATTUTA RITEGNI SISMICI  
Scala 1:5



COMMITTENTE: **RFI** RETE FERROVIARIA ITALIANA GRUPPO FERROVIE DELLO STATO ITALIANE

DIREZIONE LAVORI: **ITALFERR** GRUPPO FERROVIE DELLO STATO ITALIANE

APPALTATORE: **TELESE S.c.a.r.l.** Costruttrice Totale Società Consociata a Responsabilità Limitata

PROGETTAZIONE: **Ghella** **ITINERA** **SALCEF** **COGET IMPIANTI**

MANDATARIA: **SYSTRA** **SWS** **SOTECNI**

IL DIRETTORE DELLA PROGETTAZIONE: **ING. M. TEGONI**

PROGETTO ESECUTIVO

ITINERARIO NAPOLI-BARI  
RADDOPPIO TRATTA CANCELLO - BENEVENTO  
II LOTTO FUNZIONALE FRASSO TELESINO - VITULANO  
3° SUBLOTTO SAN LORENZO - VITULANO

DISEGNO  
PONTI E VIADOTTI DI LINEA  
V122  
PONTE al km 43+436.81: Ponte Reventa (comprese le TRINCEE di approccio TR26 e TR27)  
Carpenteria spalla SPB - Tav. 2 di 2

Rev.	Descrizione	Redatto	Data	Verificato	Data	Approvato	Data	Autorizzato	Data
A	EMMISSIONE	C. FINI	23/05/2021	G. COPPA	24/05/2021	L. BRILLOZZONE	24/05/2021		
B	REVISIONE SEGUITO REV.	C. FINI	31/05/2021	G. COPPA	31/05/2021	L. BRILLOZZONE	31/05/2021		

SCALA: 1:50

COMMESSA LOTTO FASE ENTE TIPO DOC. OPERA/DISCIPLINA PROG. REV. IF2R 3 2 E ZZ BZ V122 04 005 B

File: IF2R.3.2.E.ZZ.BZ.V122.0.4.005-B.dwg n. Elab.: