

SCHEMA DISPOSIZIONE APPOGGI
Scala 1:50



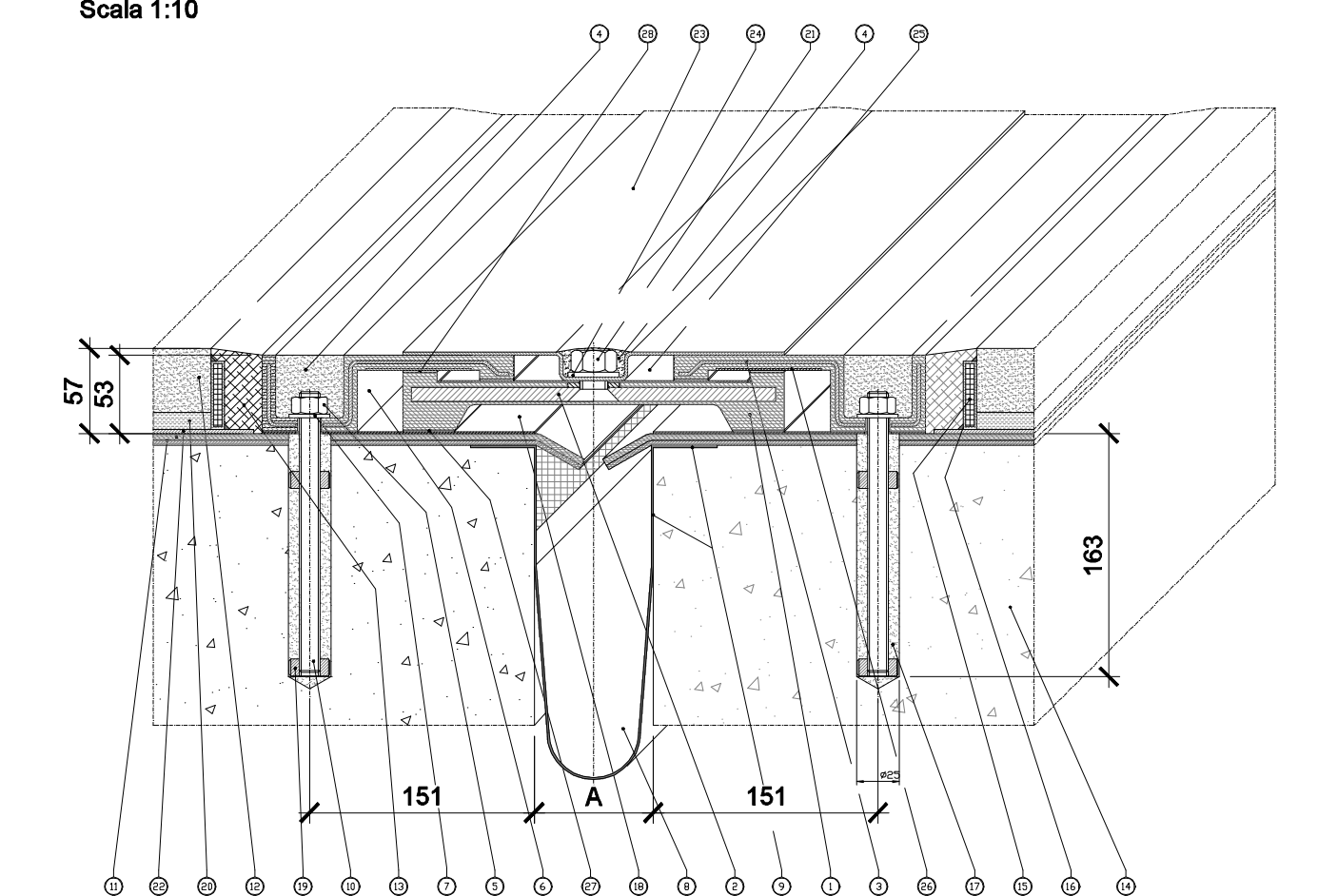
ESCURSIONE GIUNTI ± 170mm
 AMPIEZZA VARCO 150mm
 CORSA APPARECCHI D'APPOGGIO - E [mm] $E_x = \pm 165\text{mm}$
 $E_y = \pm 30\text{mm}$

LEGENDA APPOGGI

○	F	APP. D'APPOG. FISSO -calotta sferica
⊕	MD	APP. D'APPOG. MULTIDIREZIONALE -calotta sferica
⊖	UL	APP. D'APPOG. UNIDIREZIONALE LONGITUDINALE -calotta sferica
⊕	UT	APP. D'APPOG. UNIDIREZIONALE TRASVERSALE -calotta sferica
⊖	F-RV	APP. D'APPOG. FISSO A RIGIDEZZA VARIABILE -calotta sferica
⊖	UT-RV	APP. D'APPOG. UNIDIREZIONALE A RIGIDEZZA VARIABILE -calotta sferica
⊖	HL	VINCOLO MECCANICO PER SOLI CARICHI ORIZZONTALI -scorrevole in senso longitudinale
▨	RT	RITEGNO TRASVERSALE -in gomma armata
▨	RL	RITEGNO LONGITUDINALE -in gomma armata
■	DT	DENTE DI ARRESTO TRASVERSALE IN C.A.
□	DTA	DENTE DI ARRESTO TRASVERSALE IN CARPENTERIA METALLICA
▨	DTL	DENTE DI ARRESTO LONGITUDINALE IN CARPENTERIA METALLICA
■	DL	DENTE DI ARRESTO LONGITUDINALE IN C.A.

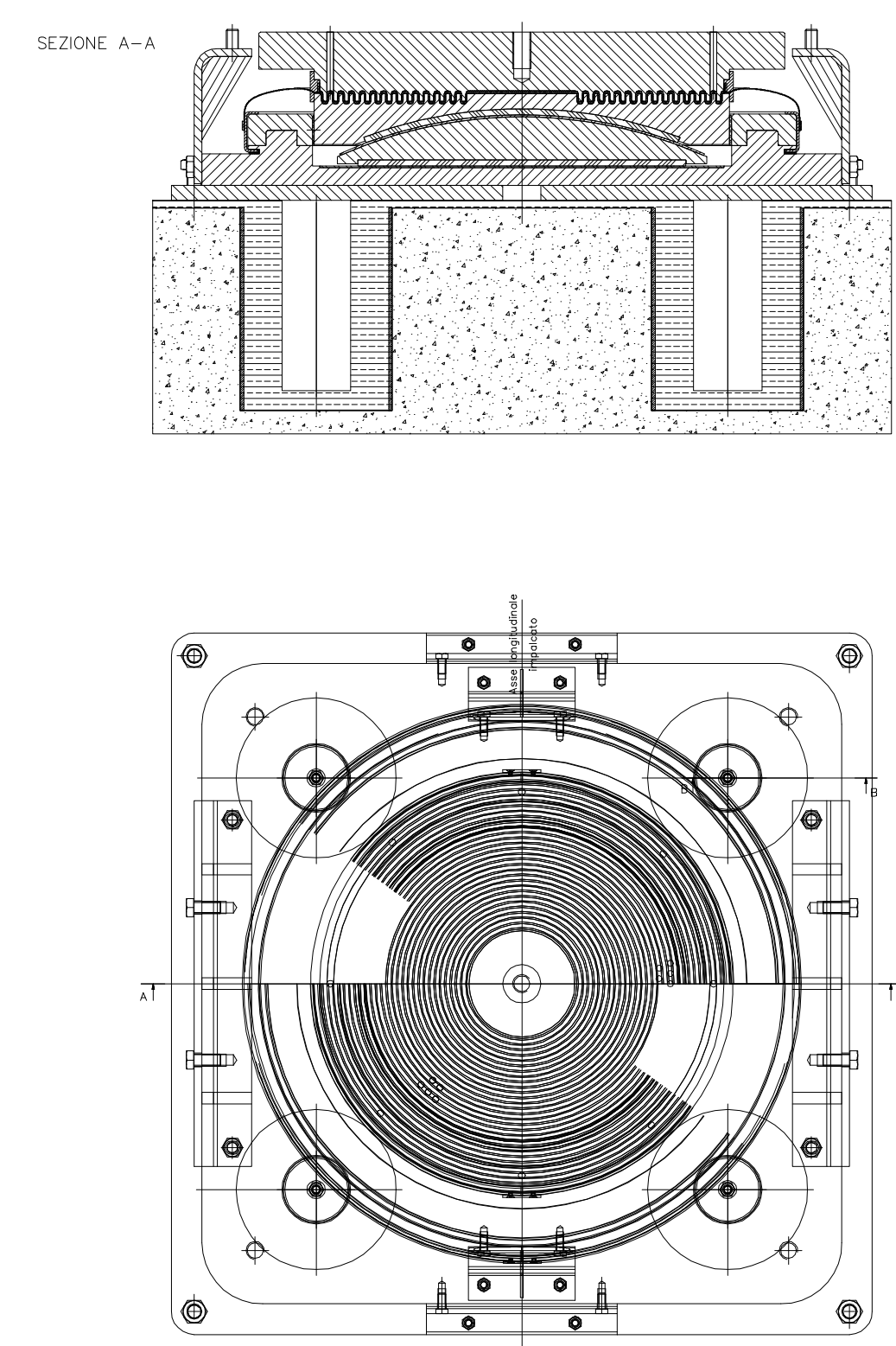
GIUNTO OMOLOGATO F.S.

Il dispositivo di coartamento dovrà consentire un'escursione longitudinale almeno pari al 90% di quella degli apparecchi d'appoggio mobili.
 Scala 1:10

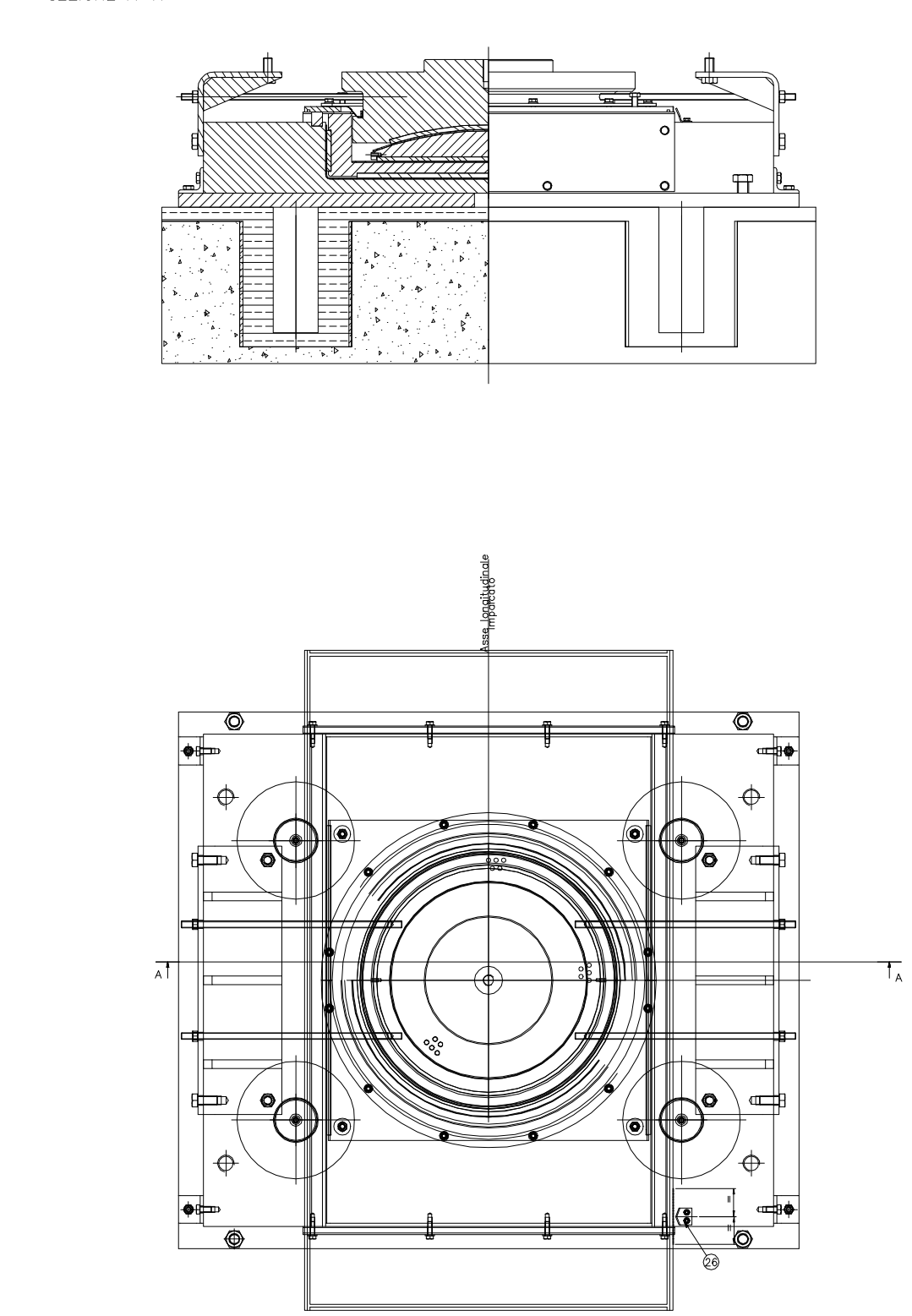


1	Partita di asse	SPR	SPR
2	Partita di asse	SPR	SPR
3	Partita di asse	SPR	SPR
4	Partita di asse	SPR	SPR
5	Partita di asse	SPR	SPR
6	Partita di asse	SPR	SPR
7	Partita di asse	SPR	SPR
8	Partita di asse	SPR	SPR
9	Partita di asse	SPR	SPR
10	Partita di asse	SPR	SPR
11	Partita di asse	SPR	SPR
12	Partita di asse	SPR	SPR
13	Partita di asse	SPR	SPR
14	Partita di asse	SPR	SPR
15	Partita di asse	SPR	SPR
16	Partita di asse	SPR	SPR
17	Partita di asse	SPR	SPR
18	Partita di asse	SPR	SPR
19	Partita di asse	SPR	SPR
20	Partita di asse	SPR	SPR
21	Partita di asse	SPR	SPR
22	Partita di asse	SPR	SPR
23	Partita di asse	SPR	SPR
24	Partita di asse	SPR	SPR
25	Partita di asse	SPR	SPR
26	Partita di asse	SPR	SPR
27	Partita di asse	SPR	SPR
28	Partita di asse	SPR	SPR
29	Partita di asse	SPR	SPR
30	Partita di asse	SPR	SPR
31	Partita di asse	SPR	SPR
32	Partita di asse	SPR	SPR
33	Partita di asse	SPR	SPR
34	Partita di asse	SPR	SPR
35	Partita di asse	SPR	SPR
36	Partita di asse	SPR	SPR
37	Partita di asse	SPR	SPR
38	Partita di asse	SPR	SPR
39	Partita di asse	SPR	SPR
40	Partita di asse	SPR	SPR
41	Partita di asse	SPR	SPR
42	Partita di asse	SPR	SPR
43	Partita di asse	SPR	SPR
44	Partita di asse	SPR	SPR
45	Partita di asse	SPR	SPR
46	Partita di asse	SPR	SPR
47	Partita di asse	SPR	SPR
48	Partita di asse	SPR	SPR
49	Partita di asse	SPR	SPR
50	Partita di asse	SPR	SPR
51	Partita di asse	SPR	SPR
52	Partita di asse	SPR	SPR
53	Partita di asse	SPR	SPR
54	Partita di asse	SPR	SPR
55	Partita di asse	SPR	SPR
56	Partita di asse	SPR	SPR
57	Partita di asse	SPR	SPR
58	Partita di asse	SPR	SPR
59	Partita di asse	SPR	SPR
60	Partita di asse	SPR	SPR
61	Partita di asse	SPR	SPR
62	Partita di asse	SPR	SPR
63	Partita di asse	SPR	SPR
64	Partita di asse	SPR	SPR
65	Partita di asse	SPR	SPR
66	Partita di asse	SPR	SPR
67	Partita di asse	SPR	SPR
68	Partita di asse	SPR	SPR
69	Partita di asse	SPR	SPR
70	Partita di asse	SPR	SPR
71	Partita di asse	SPR	SPR
72	Partita di asse	SPR	SPR
73	Partita di asse	SPR	SPR
74	Partita di asse	SPR	SPR
75	Partita di asse	SPR	SPR
76	Partita di asse	SPR	SPR
77	Partita di asse	SPR	SPR
78	Partita di asse	SPR	SPR
79	Partita di asse	SPR	SPR
80	Partita di asse	SPR	SPR
81	Partita di asse	SPR	SPR
82	Partita di asse	SPR	SPR
83	Partita di asse	SPR	SPR
84	Partita di asse	SPR	SPR
85	Partita di asse	SPR	SPR
86	Partita di asse	SPR	SPR
87	Partita di asse	SPR	SPR
88	Partita di asse	SPR	SPR
89	Partita di asse	SPR	SPR
90	Partita di asse	SPR	SPR
91	Partita di asse	SPR	SPR
92	Partita di asse	SPR	SPR
93	Partita di asse	SPR	SPR
94	Partita di asse	SPR	SPR
95	Partita di asse	SPR	SPR
96	Partita di asse	SPR	SPR
97	Partita di asse	SPR	SPR
98	Partita di asse	SPR	SPR
99	Partita di asse	SPR	SPR
100	Partita di asse	SPR	SPR

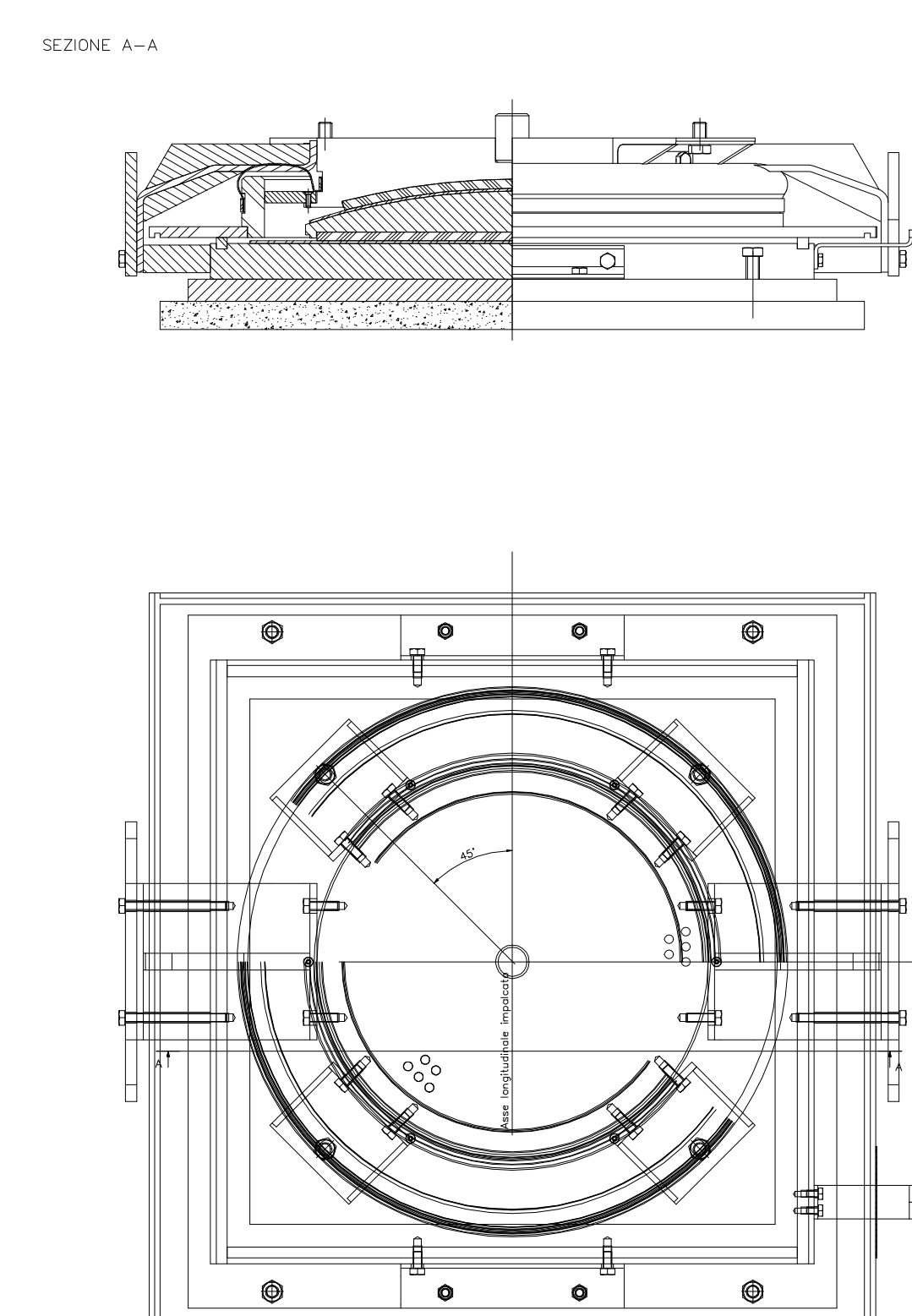
APPOGGIO FISSO



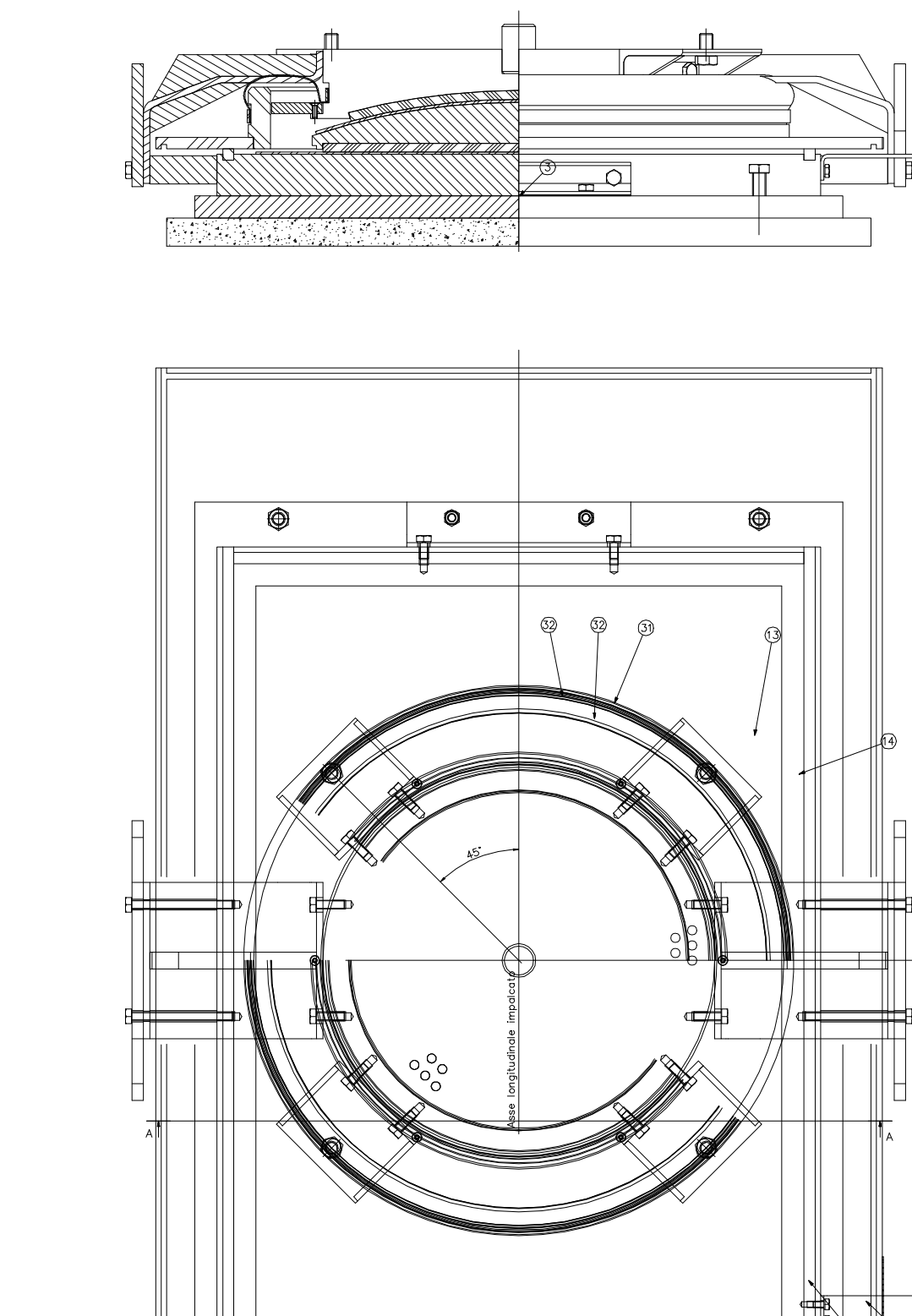
APPOGGIO UNIDIREZIONALE



APPOGGIO MULTIDIREZIONALE LATO FISSO



APPOGGIO MULTIDIREZIONALE LATO MOBILE



APPOGGIO FISSO		
	COMBINAZIONI STATICHE SLU	COMBINAZIONI SISMICHE SLU
Nmax [kN]	6500	4000
Nmin [kN]	1700	700
Hlong [kN]	4700	12500
Htrasv [kN]	1200	6200

APPOGGIO UNIDIREZIONALE LONGITUDINALE		
	COMBINAZIONI STATICHE SLU	COMBINAZIONI SISMICHE SLU
Nmax [kN]	6500	4000
Nmin [kN]	2100	700
Htrasv [kN]	1600	12500

APPOGGIO MULTIDIREZIONALE		
	COMBINAZIONI STATICHE SLU	COMBINAZIONI SISMICHE SLU
Nmax [kN]	8300	6250
Nmin [kN]	1600	900

RITEGNO SISMICO LONGITUDINALE		
	COMBINAZIONI STATICHE SLU	COMBINAZIONI SISMICHE SLV
Hlong [kN]	3200	6500

RITEGNO SISMICO TRASVERSALE		
	COMBINAZIONI STATICHE SLU	COMBINAZIONI SISMICHE SLV
Htrasv [kN]	3200	12500

CARICO VERTICALE MASSIMO - Nmax [kN]
 CARICO VERTICALE MINIMO - Nmin [kN]
 CARICO ORIZZONTALE LONGITUDINALE MASSIMO - Hlong [kN]
 CARICO ORIZZONTALE TRASVERSALE MASSIMO - Htrasv [kN]

I DISEGNI DEGLI APPOGGI SONO PURAMENTE INDICATIVI. LE MISURE DEGLI APPARECCHI DI APPOGGIO VERRANNO COMPIUTAMENTE DEFINITE NELLA SUCCESSIVA FASE PROGETTUALE.

COMMITTENTE: **RFI** RETE FERROVIARIA ITALIANA GRUPPO FERROVIE DELLO STATO ITALIANE

DIREZIONE LAVORI: **ITALFERR** GRUPPO FERROVIE DELLO STATO ITALIANE

APPALTATORE: **TELESE S.p.A.** Consorzio Telese Società Consorzio a Scoperta Limitata

PROGETTAZIONE: **Ghella** **ITINERA** **SALCEF** **COGET IMPIANTI**

MANDATARIA: **SYSTRA** **SWS** **SOTECNI**

IL DIRETTORE DELLA PROGETTAZIONE: **Ing. L. LAVORO**

PROGETTO ESECUTIVO

ITINERARIO NAPOLI-BARI
 RADDOPPIO TRATTA CANCELLO - BENEVENTO
 II LOTTO FUNZIONALE FRASSO TELESINO - VITULANO
 3° SOTTOLOTTO SAN LORENZO - VITULANO

DISEGNO
 PONTI E VIADOTTI
 V122 - PONTE al km 43+436.81: Ponte Reventa (comprese le TRINCEE di approccio TR26 e TR27)

Appoggi e giunti

APPALTATORE: **Ing. M. FERRO**

SCALA: **VARIE**

COMMESSA	LOTTO	FASE	ENTE	TIPO DOC.	OPERAZIONE	DISCIPLINA	PROGR.	REV.
I	F	2	R	3	2	E	Z	B
V	1	2	0	7			0	1
								C

Rev.	Descrizione	Redatto	Verificato	Data	Approvato	Data	Adottato	Data
A	EMISSIONE	E. RICCI	G. CARONIA	24/06/21	L. BRILZONNE	24/06/21		
B	REVISIONE A RISULTATO REV	E. RICCI	G. CARONIA	30/10/21	L. BRILZONNE	30/10/21		
C	AGGIORNAMENTO A RISULTATO REV	E. RICCI	G. CARONIA	01/12/2021	L. BRILZONNE	01/12/2021		

File: **IF2R.3.2.E.ZZ.BZ.VI.22.07.001.C.dwg** n. Elab.: