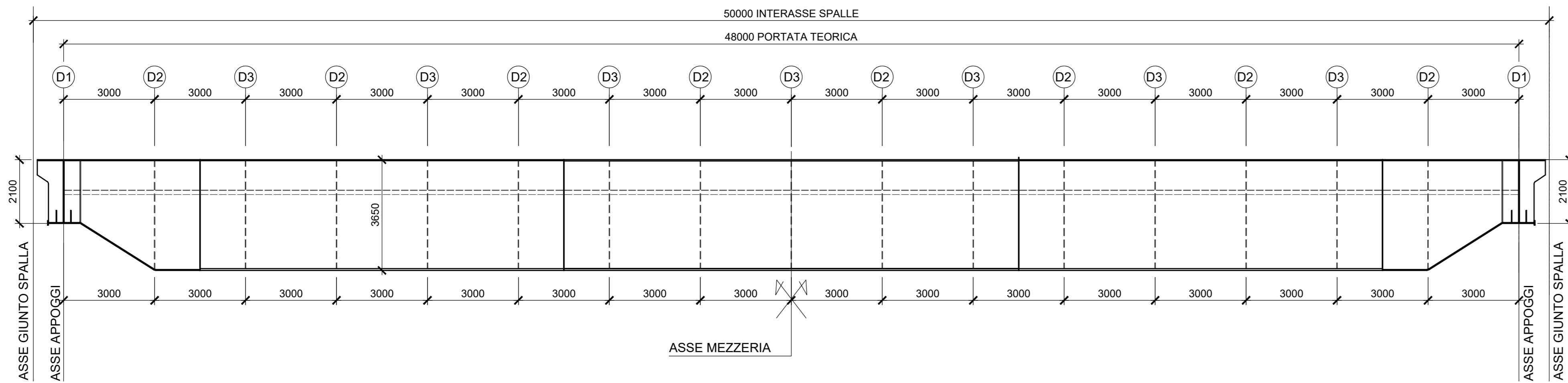


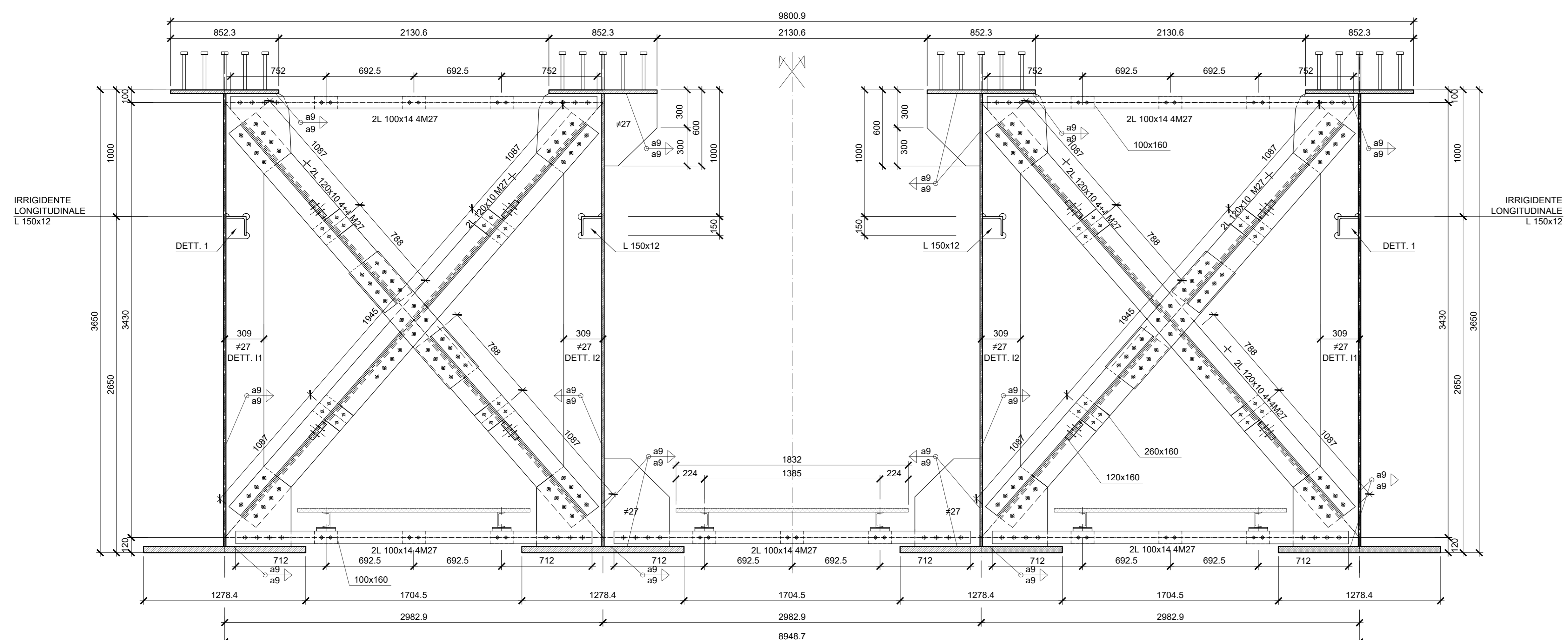
PROFILO CHIAVE IN ASSE BINARIO DISPARI

Scala 1:100



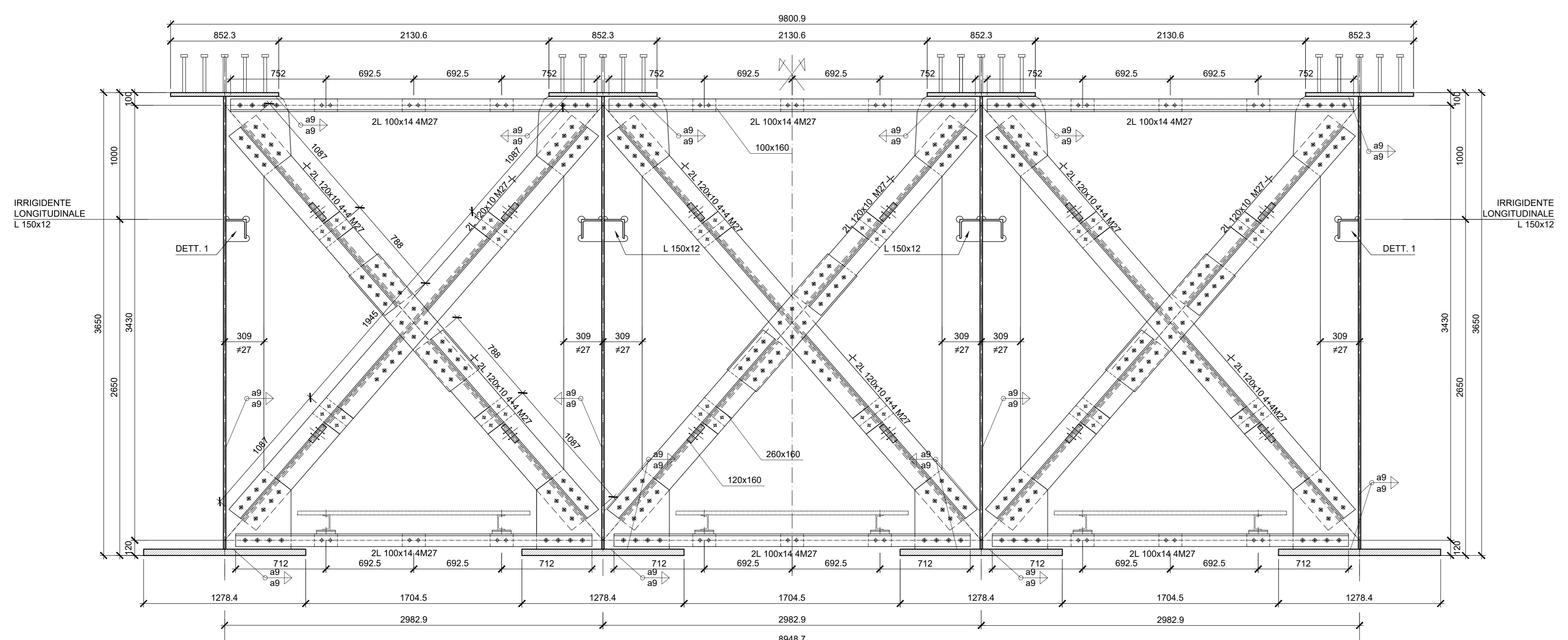
SEZIONE TRASVERSALE DIAFRAMMI D2

Scala 1:20



SEZIONE TRASVERSALE DIAFRAMMI D3

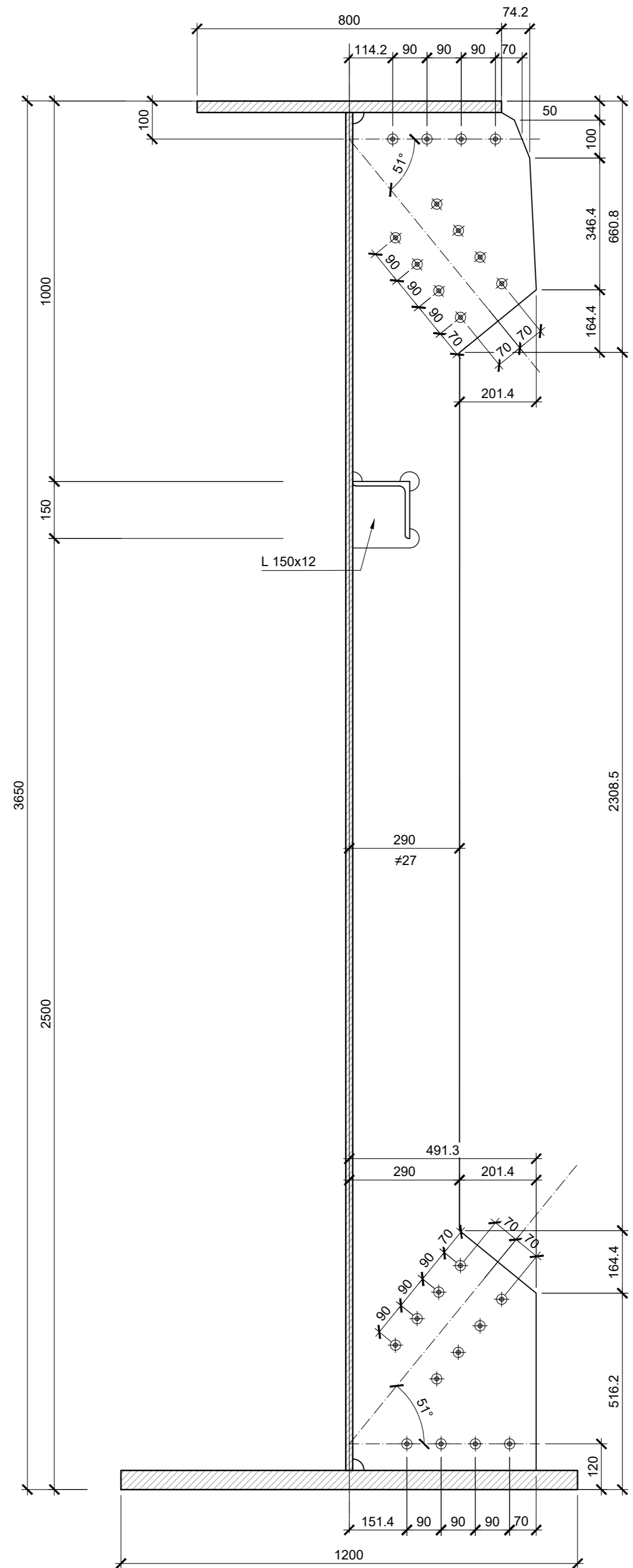
Scala 1:20



DETTAGLIO IRRIGIDENTE I1

SEZIONE IN RETTO

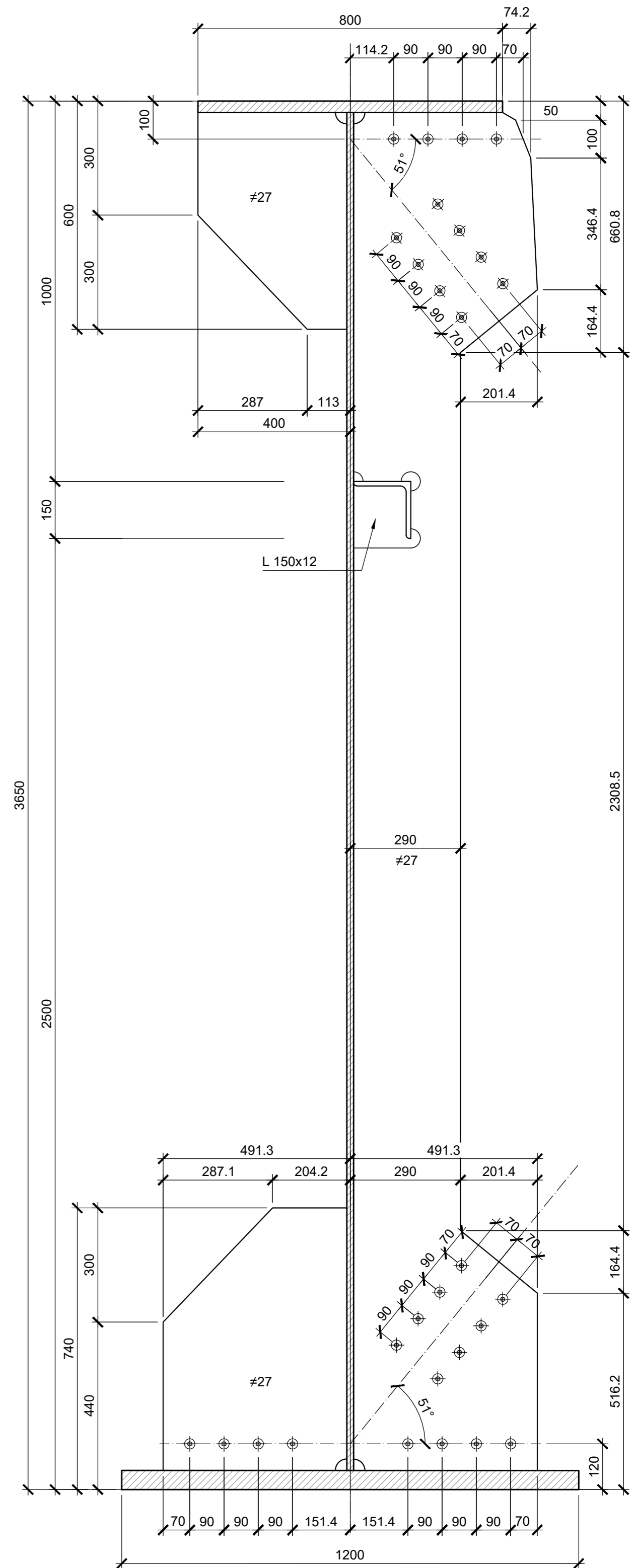
Scala 1:10



DETTAGLIO IRRIGIDENTE I2

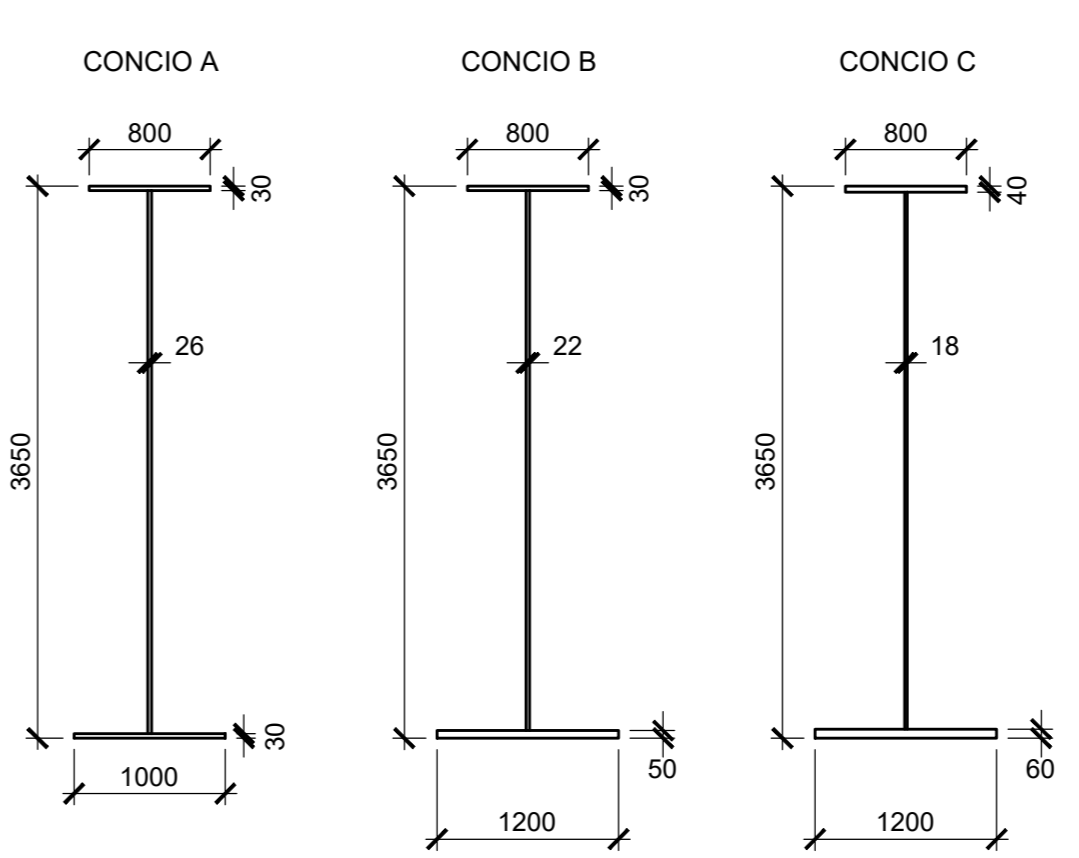
SEZIONE IN RETTO

Scala 1:10



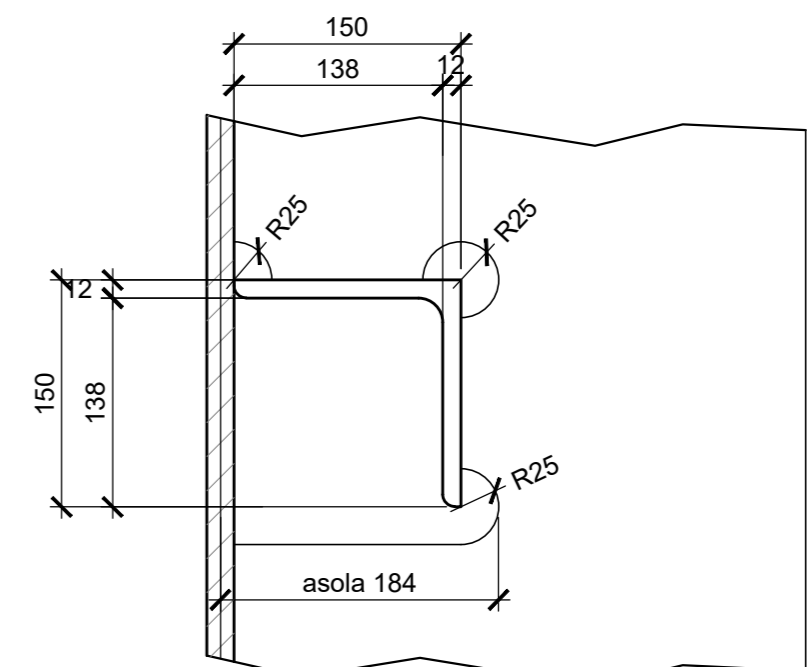
TRAVI PRINCIPALI - SEZIONI IN RETTO

Scala 1:50



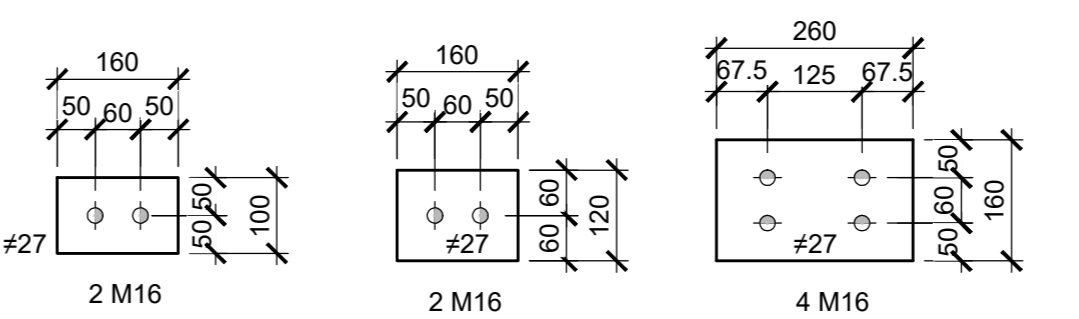
DETTAGLIO 1

Scala 1:5



DETTAGLIO CALASTRELLI

Scala 1:10



NOTA BENE:  
- DOVE NON INDICATO, GLI SLOT HANNO IL RAGGIO MIN. 30 mm.  
- PER LA TABELLA MATERIALI SI RIMANDA ALL'ELABORATO SPECIFICO: TABELLE MATERIALI E INCIDENZE VIADOTTI V120, V21 E V22 (COMPRESSE LE TRINCEE DI APPROCCIO TR26 E TR27) - IF2R.3.2.E.ZZ.TT.VI.00.0.0.001.

COMMITTENTE: **RFI** RETE FERROVIARIA ITALIANA GRUPPO FERROVIE DELLO STATO ITALIANE

DIREZIONE LAVORI: **ITALFERR** GRUPPO FERROVIE DELLO STATO ITALIANE

APPALTATORE: **TELESE S.p.A.** Consorzio Ferrovie Sorrento e Capri

PROGETTAZIONE: **Ghella** Consorzio di Ingegneria, **ITINERA**, **SALCEF** TESTA S.p.A., **COGET IMPIANTI**

MANDATARIA: **SYSTRA**, **SWS**, **SOTECNI**

IL DIRETTORE DELLA PROGETTAZIONE: **Ing. M. LUCORIO**

**PROGETTO ESECUTIVO**

**ITINERARIO NAPOLI-BARI RADDOPPIO TRATTA CANCELLO - BENEVENTO II LOTTO FUNZIONALE FRASSO TELESINO - VITULANO 3° SUBLOTTO SAN LORENZO - VITULANO**

**DISEGNO**

PONTI E VIADOTTI

V122 - PONTE al km 43+436.81: Ponte Reventa (compreso le TRINCEE di approccio TR26 e TR27)

Carpenteria metallica Impalcato - Diaframmi intermedi

APPALTATORE: **Ing. M. LUCORIO**

SCALA: **VARIE**

COMMESSA	LOTTO	FASE	ENTE	TIPO DOC.	OPERAZIONE/DISCIPLINA	PROGR.	REV.
IF2R	3	2	E	Z	BZ	V122	09
						002	B

Rev.	Descrizione	Redatto	Data	Verificato	Data	Approvato	Data	Autorizzato	Data
A	EMISSIONE	E. RICCI	20/05/21	G. CAROPINA	24/05/21	L. BRILLOZZI	24/05/21		
B	REVISIONE A SEGUITO REV.	E. RICCI	28/05/21	G. CAROPINA	28/05/21	L. BRILLOZZI	28/05/21		

File: IF2R.3.2.E.ZZ.VI.22.0.9.002.B.dwg