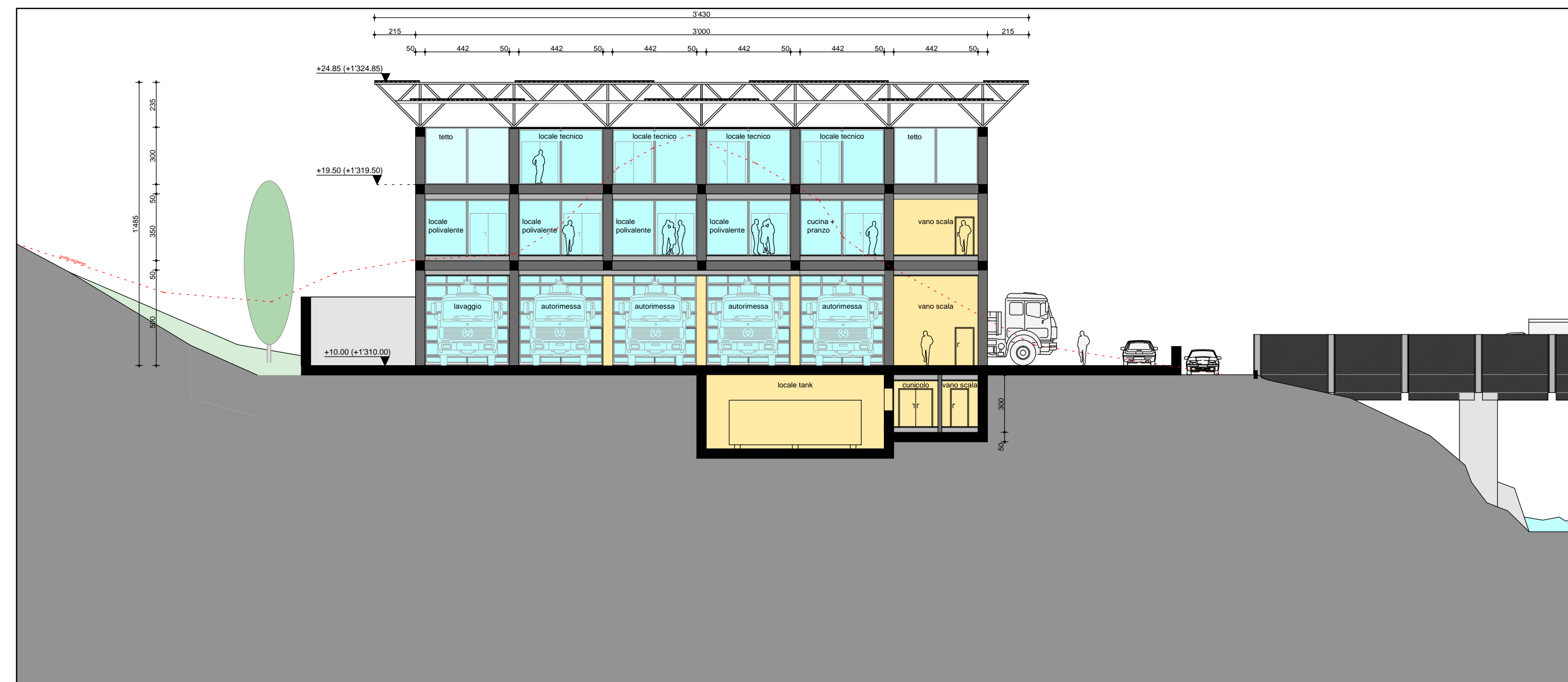
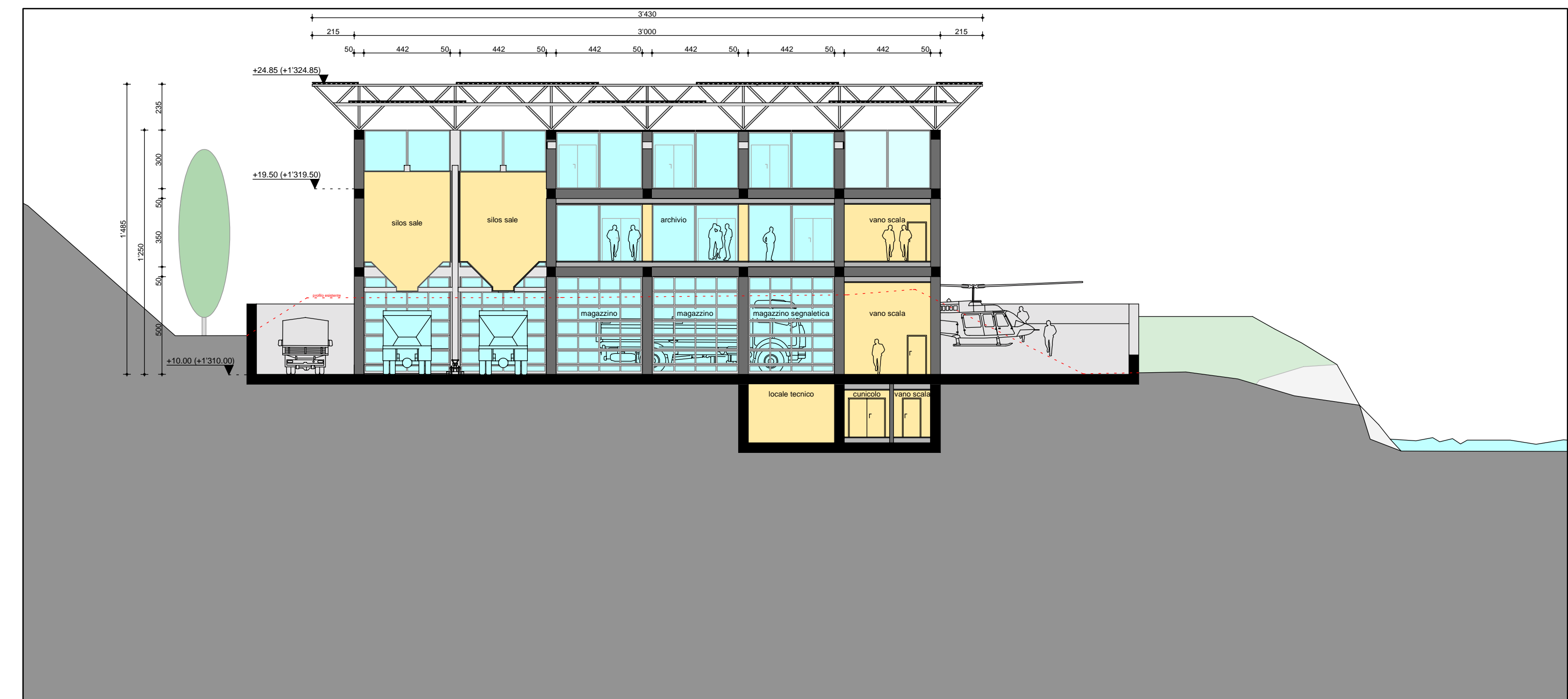


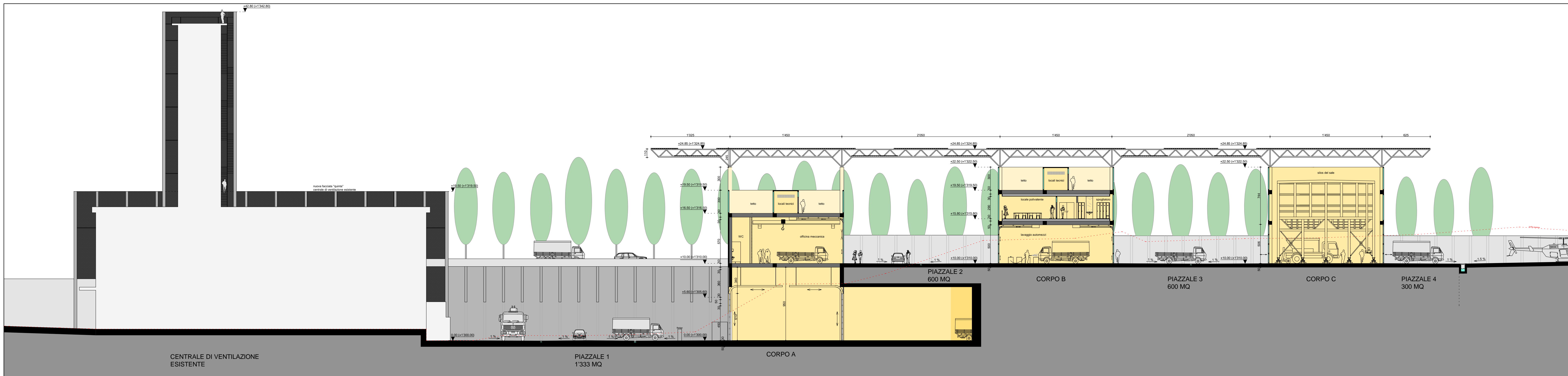
SEZIONE D-D



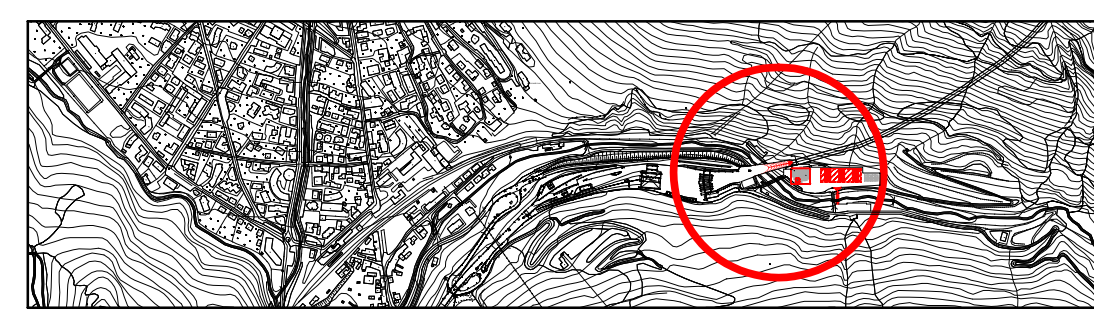
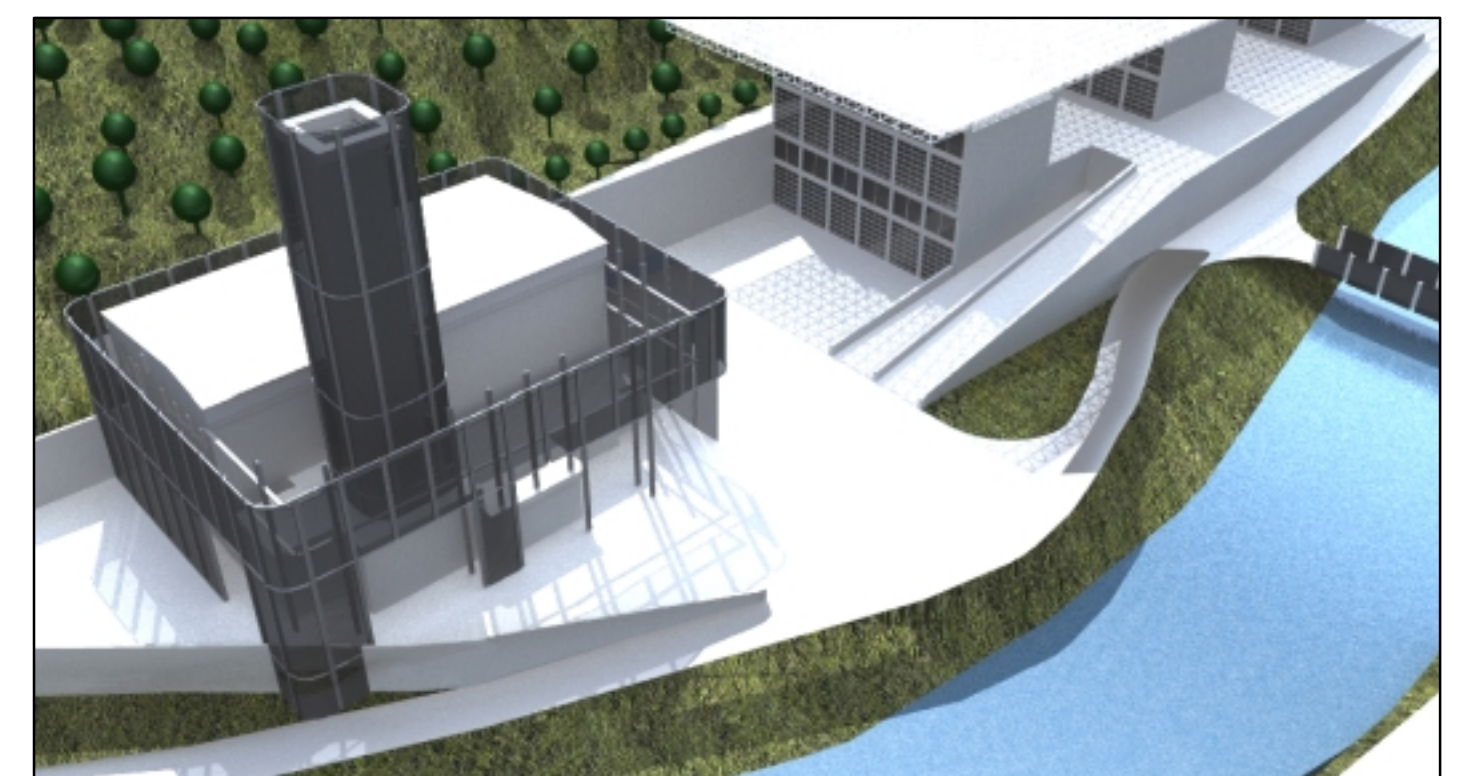
SEZIONE E-E



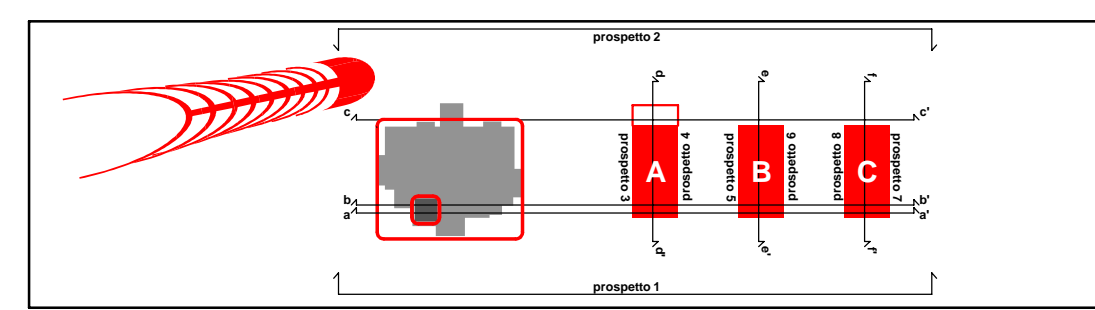
SEZIONE F-F



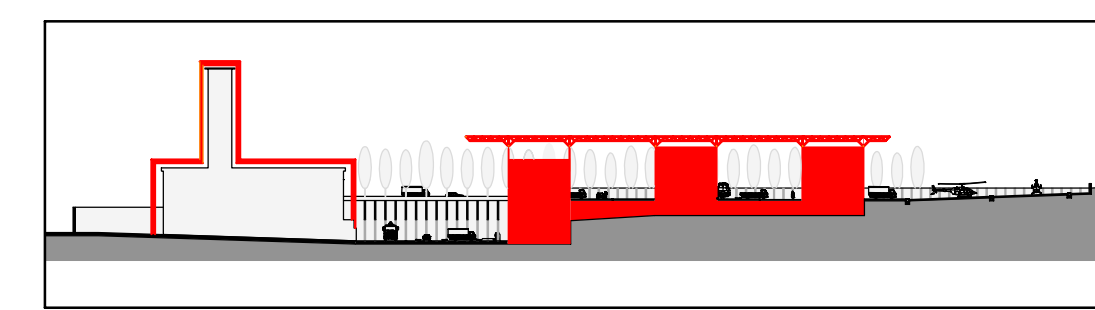
SEZIONE C-C



Comune di Bardonecchia, cartografia di riferimento



riferimento organizzazione corpi, sezioni e prospetti



riferimento organizzazione corpi

<p>Traforo Autostradale del Frejus / Tunnel Routier du Frejus GALLERIA DI SICUREZZA / GALERIE DE SECURITE OPERE ESTERNE LATO ITALIA</p>					
<p>Centro di soccorso, ventilazione e manutenzione (CSVM) Sistemazione centrale di ventilazione esistente Nuovo portale al traforo autostradale PROGETTO DEFINITIVO 2006</p>					
<p>Sezione longitudinale C-C del CSVM 1:200 Sezioni trasversali D-D, E-E, F-F del CSVM 1:200</p>					
24.11.2006	axg/gaz	-	-	-	-
DATA	DISEGNATO	COSTRUITO	VISTO	PROVVISORIO	PROVVISORIO
17.12.2004	axg/gaz	-	MO	-	-
Formato: 60x126 cm	Scala: 1:200	N°: L.F.	N°: Com.		
<p>Progettisti: Ing. Andrea Mordasini (Lombardi SA)</p>			<p>Collaboratori specialisti: Arch. Renzo Molina (Molina & Associati)</p>		
<p>Ing. Marco Russo (Lombardi SA)</p>			<p>Dot. Ing. Corrado Traino (Sitec s.r.l.)</p>		