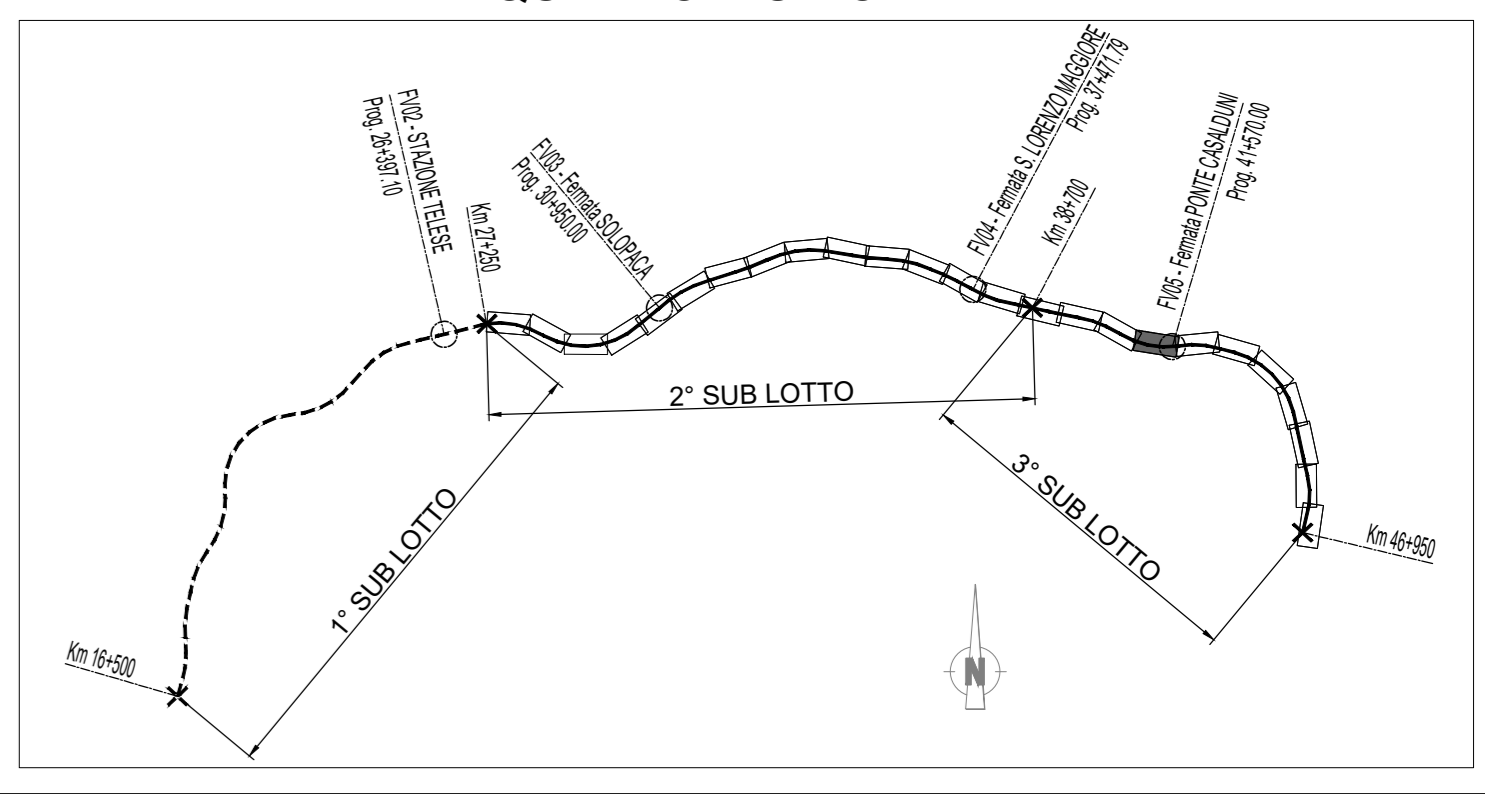
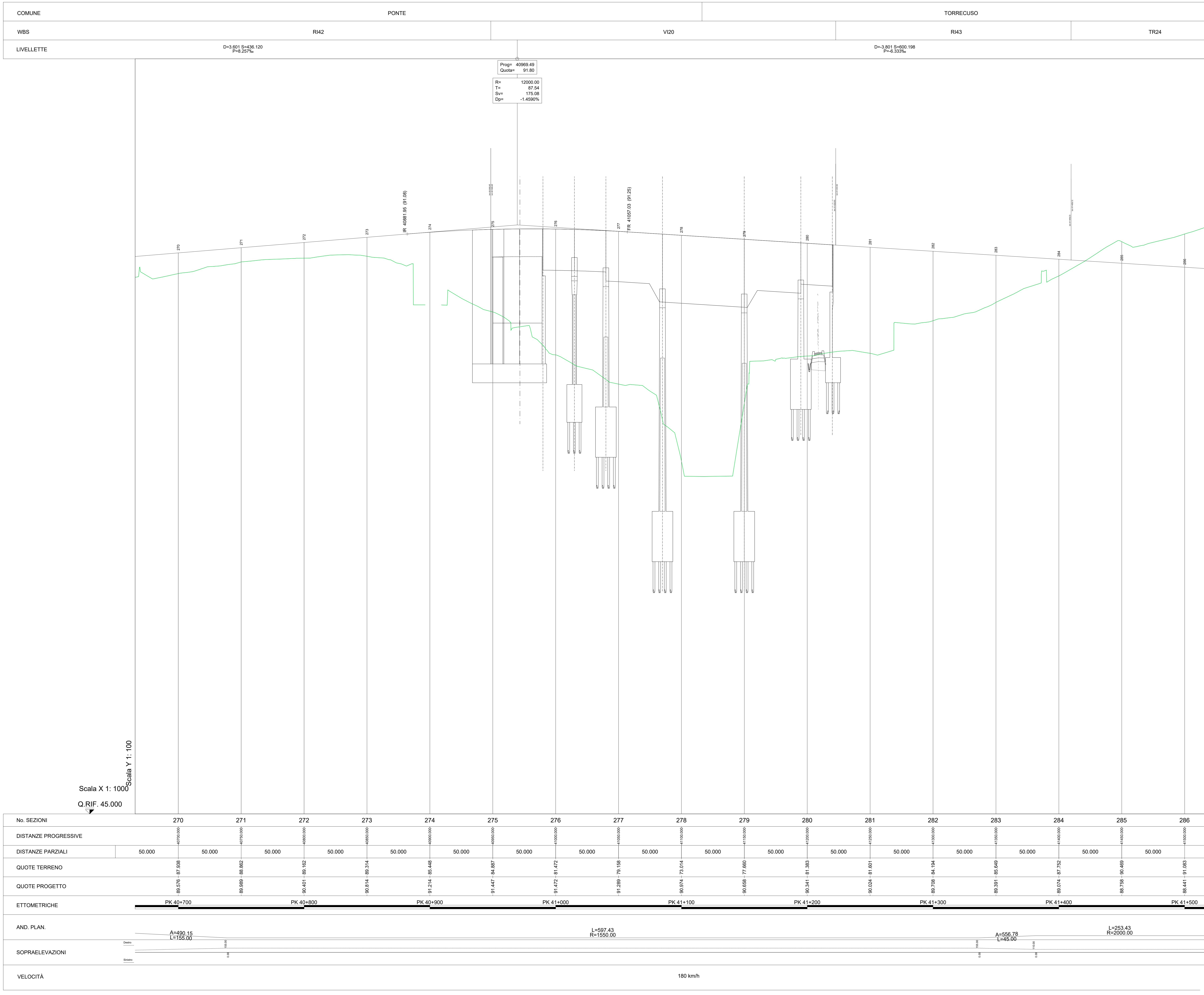


ASSE DISPARI - PROFILO

QUADRO D'UNIONE



Prog# 40969.49  
Quota# 91.80  
R= 12000.00  
T= 87.54  
Sv= 175.08  
Dp= -1.4590%

D=3.601 S=436.120  
P=8.257%

D=3.201 S=600.198  
P=6.333%

**Legenda**

Rilievo celerimetrico	
Profilo di Progetto	

Scala X 1: 1000  
Scala Y 1: 100  
Q.RIF. 45.000

No. SEZIONI	270	271	272	273	274	275	276	277	278	279	280	281	282	283	284	285	286			
DISTANZE PROGRESSIVE	0+000.000	0+050.000	0+100.000	0+150.000	0+200.000	0+250.000	0+300.000	0+350.000	0+400.000	0+450.000	0+500.000	0+550.000	0+600.000	0+650.000	0+700.000	0+750.000	0+800.000			
DISTANZE PARZIALI	50.000	50.000	50.000	50.000	50.000	50.000	50.000	50.000	50.000	50.000	50.000	50.000	50.000	50.000	50.000	50.000	50.000			
QUOTE TERRENO	89.576 - 87.938	89.899 - 88.862	90.401 - 89.162	90.814 - 89.314	91.214 - 89.448	91.447 - 88.887	91.472 - 81.472	91.289 - 79.158	90.974 - 73.014	90.658 - 77.660	90.341 - 81.383	90.024 - 81.601	89.708 - 84.184	89.391 - 85.649	89.074 - 87.752	88.758 - 90.489	88.441 - 91.083			
QUOTE PROGETTO	89.576 - 87.938	89.899 - 88.862	90.401 - 89.162	90.814 - 89.314	91.214 - 89.448	91.447 - 88.887	91.472 - 81.472	91.289 - 79.158	90.974 - 73.014	90.658 - 77.660	90.341 - 81.383	90.024 - 81.601	89.708 - 84.184	89.391 - 85.649	89.074 - 87.752	88.758 - 90.489	88.441 - 91.083			
ETTOMETRICHE	PK 40+700		PK 40+800			PK 40+900			PK 41+000			PK 41+200			PK 41+300			PK 41+400		PK 41+500
AND. PLAN.	A=490.15 L=155.00										L=597.43 R=1550.00					A=556.78 L=45.00		L=253.43 R=2000.00		
SOPRAELEVAZIONI																				
VELOCITÀ	180 km/h																			

COMMITTENTE: **RFI** RETE FERROVIARIA ITALIANA GRUPPO FERROVIE DELLO STATO ITALIANE

DIREZIONE LAVORI: **ITALFERR** GRUPPO FERROVIE DELLO STATO ITALIANE

APPALTATORE: **TELESE S.c.a.r.l.**  
Consorzio Telese Società Consortile a Scoperta e a Limitata

PROGETTAZIONE: **Ghella**, **ITINERA**, **SALCEF**, **COGET Impianti S.p.A.**

MANDATARIA: **SYSTRA** MANDANTI: **SWS**, **SOTECNI**

IL DIRETTORE DELLA PROGETTAZIONE: **Ing. L. CASAROLI**

**PROGETTO ESECUTIVO**

**ITINERARIO NAPOLI-BARI RADDOPPIO TRATTA CANCELLO - BENEVENTO II LOTTO FUNZIONALE FRASSO TELESINO - VITULANO 3° SUBLOTTO SAN LORENZO - VITULANO**

DISEGNO: **INFRASTRUTTURA DI LINEA**  
PROFILO LONGITUDINALE  
TAV. 4

APPALTATORE: **Ing. L. CASAROLI** SCALA: 1:1000/100

COMMESSA	LOTTO	FASE	ENTE	TIPO DOC.	OPERAV/DISCIPLINA	PROGR.	REV.
IF2R	32	E	Z2	F7	IF0001	004	A

Rev.	Descrizione	Redatto	Data	Verificato	Data	Approvato	Data	Autografato Data
A	EMISSIONE	L. CASAROLI	19/03/2021	A. REZZI	19/03/2021	L. CASAROLI	19/03/2021	IL PROGETTISTA L. CASAROLI 22/03/2021

File: IF2R\_3.2\_E\_Z2\_F7\_IF\_00.0.1.004-A.dwg