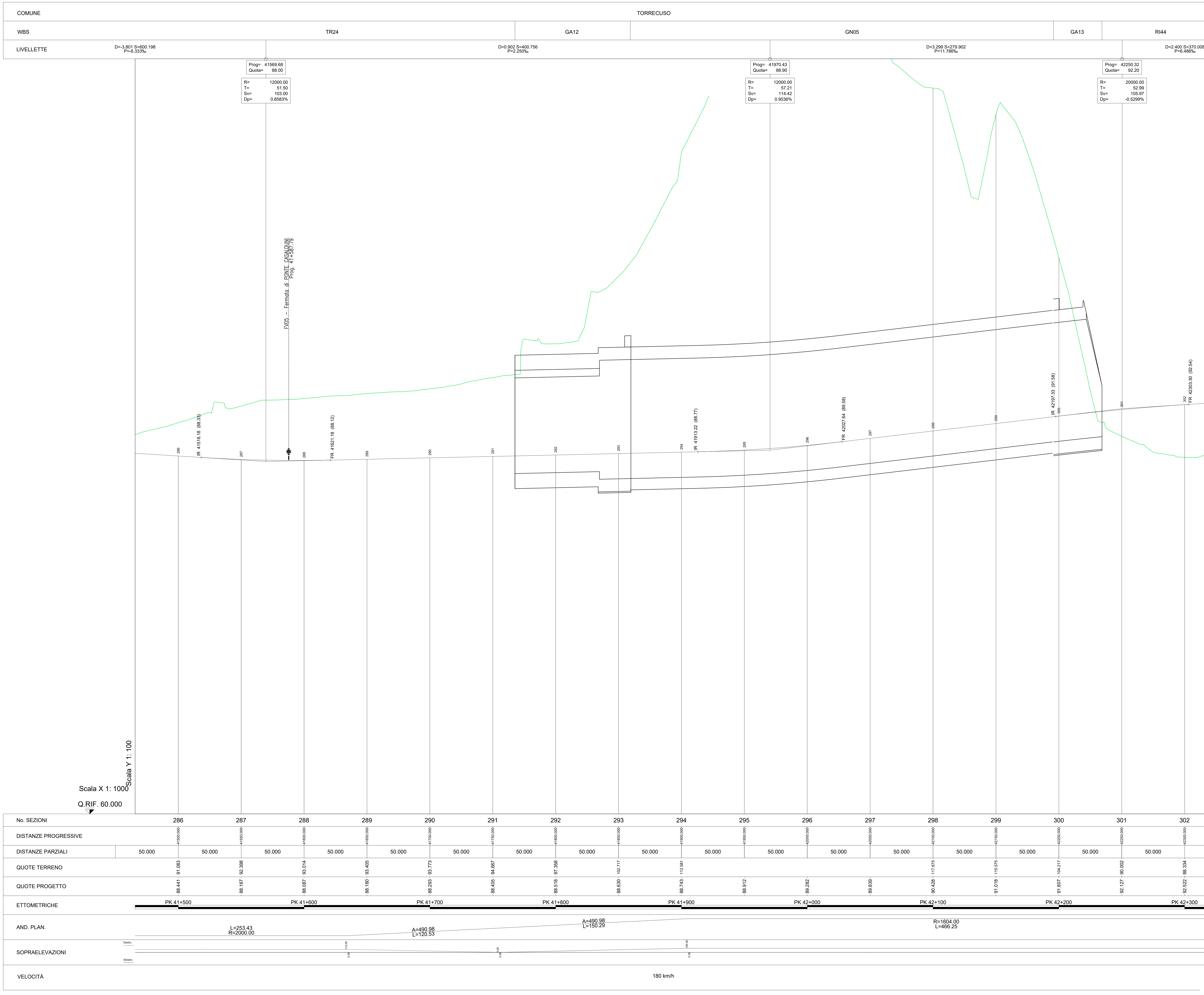
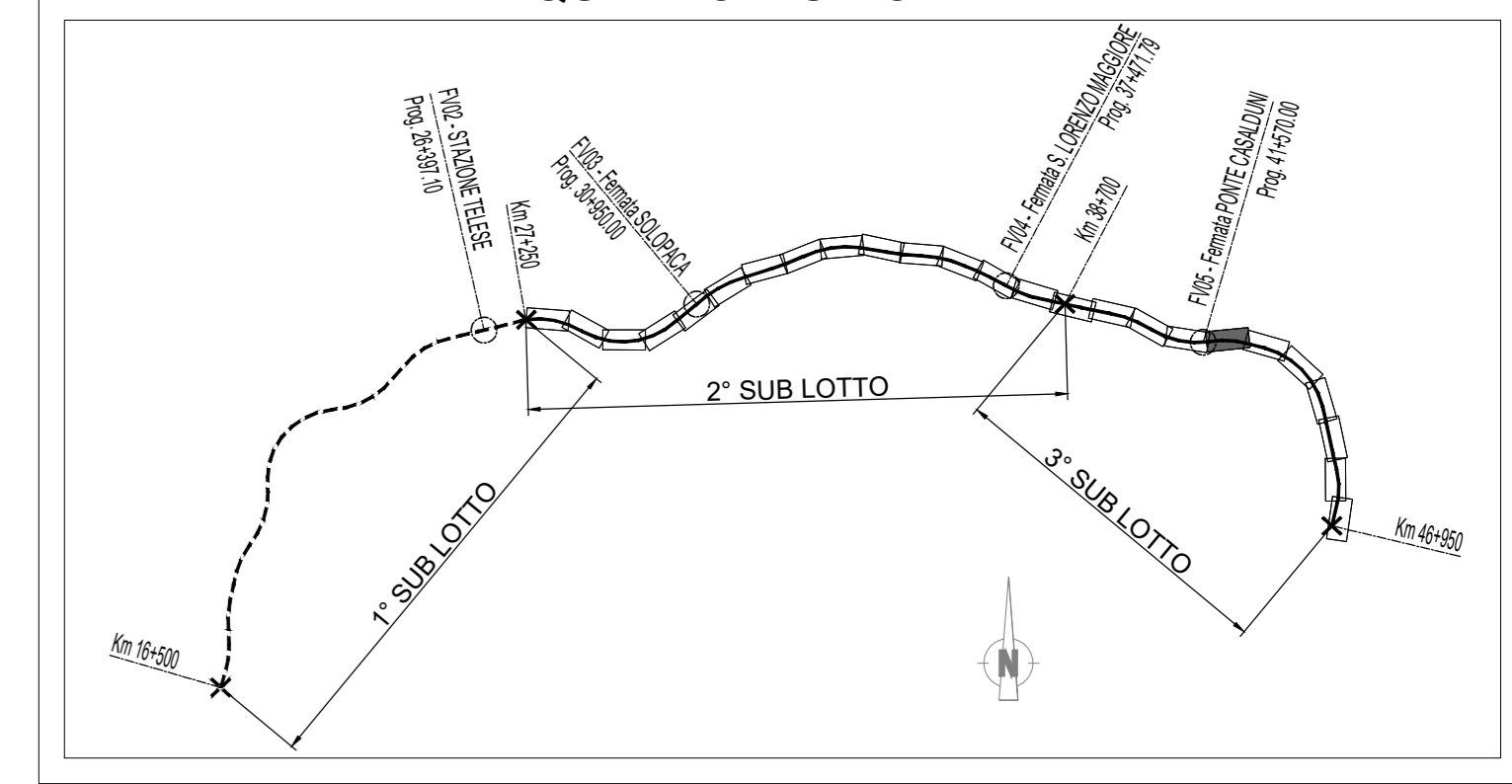


ASSE DISPARI - PROFILO

QUADRO D'UNIONE



**Legenda**

- Rilievo celerimetrico
- Profilo di Progetto

Scala Y 1: 100  
Scala X 1: 1000  
Q.RIF. 60.000

No. SEZIONI	286	287	288	289	290	291	292	293	294	295	296	297	298	299	300	301	302
DISTANZE PROGRESSIVE	0	50.000	100.000	150.000	200.000	250.000	300.000	350.000	400.000	450.000	500.000	550.000	600.000	650.000	700.000	750.000	800.000
DISTANZE PARZIALI	50.000	50.000	50.000	50.000	50.000	50.000	50.000	50.000	50.000	50.000	50.000	50.000	50.000	50.000	50.000	50.000	50.000
QUOTE TERRENO	88.441	88.167	88.087	88.180	88.293	88.405	88.518	88.630	88.743	88.812	88.828	88.839	89.428	91.018	91.607	92.127	92.522
QUOTE PROGETTO																	
ETTOMETRICHE	PK 41+500		PK 41+600		PK 41+700		PK 41+800		PK 41+900		PK 42+000		PK 42+100		PK 42+200		PK 42+300
AND. PLAN.	L=253.43 R=2000.00		A=490.88 L=120.53		A=490.88 L=150.29		R=1604.00 L=466.25										
SOPRAELEVAZIONI	-																
VELOCITÀ	180 km/h																

COMMITTENTE: **RFI** RETE FERROVIARIA ITALIANA GRUPPO FERROVIE DELLO STATO ITALIANE

DIREZIONE LAVORI: **ITALFERR** GRUPPO FERROVIE DELLO STATO ITALIANE

APPALTATORE: **TELESE S.p.A.** Consorzio Telese Società Consortile a Scoperta e Società a Limitata

PROGETTAZIONE: **Ghella**, **ITINERA**, **SALCEF**, **COGET Impianti S.p.A.**

MANDATARIA: **SYSTRA** MANDANTI: **SWS**, **SOTECNI** IL DIRETTORE DELLA PROGETTAZIONE: **Ing. L. CASAROLI**

**PROGETTO ESECUTIVO**

**ITINERARIO NAPOLI-BARI RADDOPPIO TRATTA CANCELLO - BENEVENTO II LOTTO FUNZIONALE FRASSO TELESINO - VITULANO 3° SUBLOTTO SAN LORENZO - VITULANO**

DISEGNO: INFRASTRUTTURA DI LINEA  
PROFILO LONGITUDINALE  
TAV. 5

APPALTATORE: **Ing. L. CASAROLI** SCALA: 1:1000/100

Rev.	Descrizione	Redatto	Data	Verificato	Data	Approvato	Data	Autografo Data
A	EMISSIONE	IL PROGETTISTA	19/03/2011	A. RICCI	19/03/2011	IL CASAROLI	19/03/2011	IL PROGETTISTA L. CASAROLI 22/03/2011

File: IF2R.3.2.E.ZZ.F7.IF.00.0.1.005-A.dwg n. Elab.