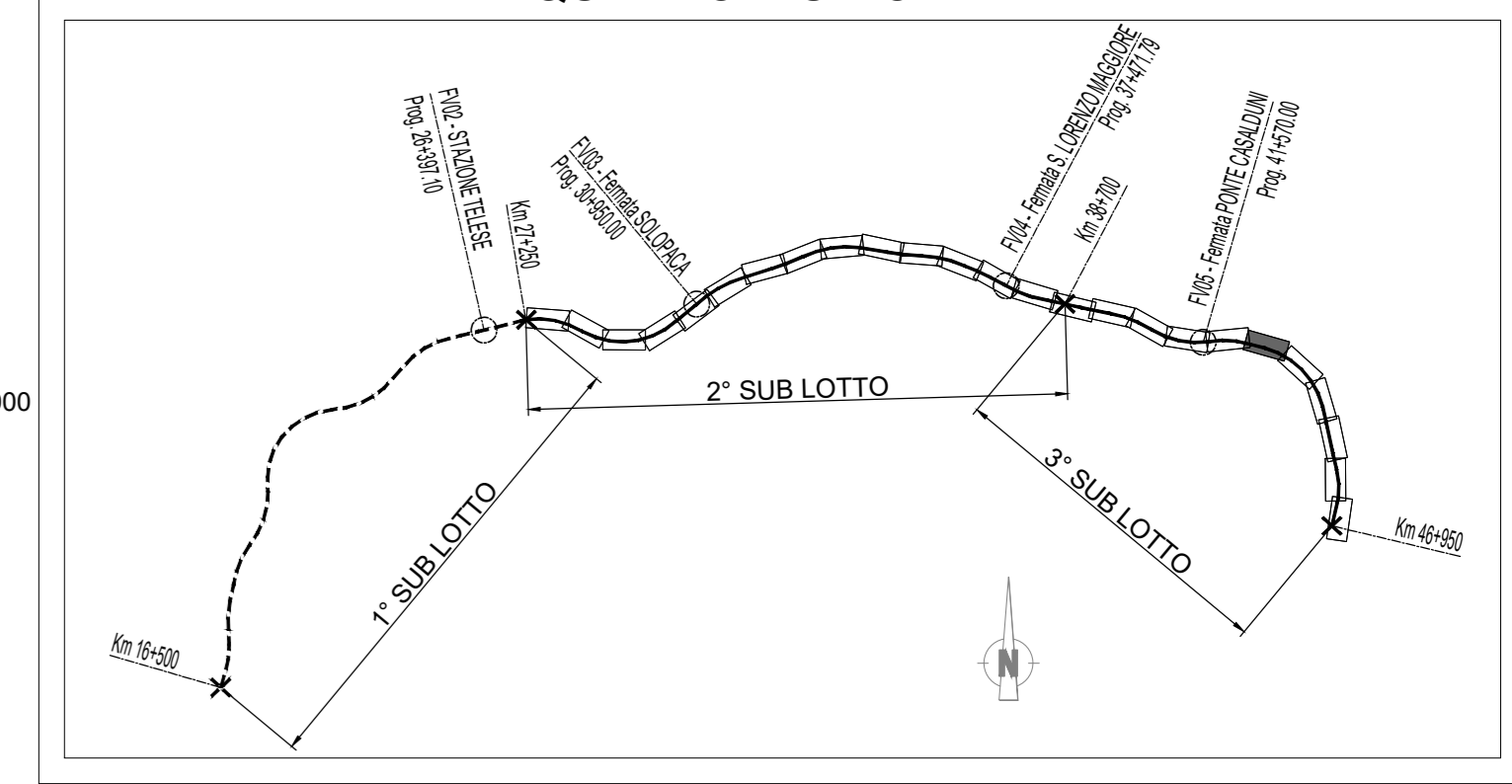
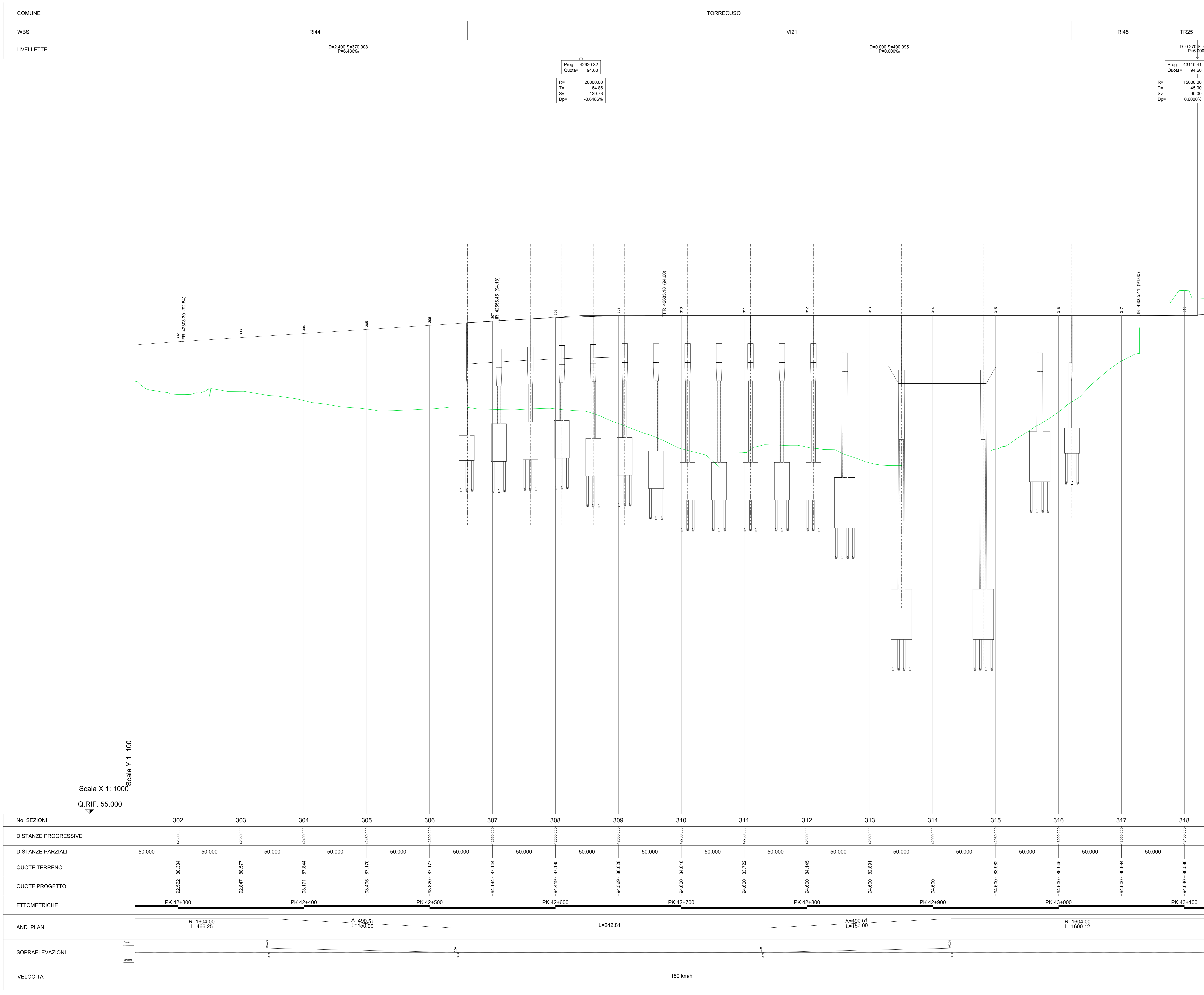


ASSE DISPARI - PROFILO

QUADRO D'UNIONE



Legenda

- Rilievo celerimetrico
- Profilo di Progetto

COMMITTENTE: **RFI** RETE FERROVIARIA ITALIANA GRUPPO FERROVIE DELLO STATO ITALIANE

DIREZIONE LAVORI: **ITALFERR** GRUPPO FERROVIE DELLO STATO ITALIANE

APPALTATORE: **TELESE S.p.A.** Consorzio Telese Società Consortile a Scoperta Limitata

PROGETTAZIONE: **Ghella**, **ITINERA**, **SALCEF**, **COGET Impianti S.p.A.**

MANDATARI: **SYSTRA**, **SWS**, **SOTECNI**

IL DIRETTORE DELLA PROGETTAZIONE: **Ing. L. CASANOVA**

PROGETTO ESECUTIVO

ITINERARIO NAPOLI-BARI RADDOPPIO TRATTA CANCELLO - BENEVENTO II LOTTO FUNZIONALE FRASSO TELESINO - VITULANO 3° SUBLOTTO SAN LORENZO - VITULANO

DISEGNO: **INFRASTRUTTURA DI LINEA**
PROFILO LONGITUDINALE
TAV. 6

APPALTATORE: **TELESE S.p.A.** (Stampa e Firma)

SCALA: 1:1000/100

COMMESSA	LOTTO	FASE	ENTE	TIPO DOC.	OPERADISCIPLINA	PROGR.	REV.
IF2R	32	E	Z2	F7	IF0001	006	A

Rev.	Descrizione	Redatto	Data	Verificato	Data	Approvato	Data	Autorizzato	Data
A	EMISSIONE	IL GERENTE	19/03/2021	A. REZZI	19/03/2021	IL GERENTE	19/03/2021	IL PROGETTISTA	22/03/2021

File: IF2R_3.2_E_Z2_F7_IF_00.0.1.006-A.dwg